



04/03/18

תאריך הפקה:

שם דייר: חלילית
שם אתר: מגדלי אור

28/02/18

תאריך קריאה נוכחית:

01/02/18

תאריך קריאה קודמת:

לקוח/ה נכבד/ה, אנו מתכבדים להגיש את חישוב צריכת החשמל לתקופה 01/02/18 - 28/02/18:

די זד מערכות - 5 - 00005858

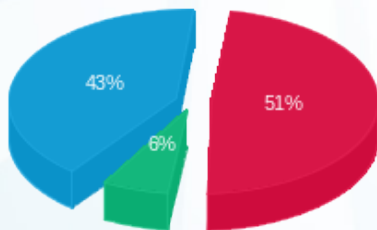
סה"כ לתשלום	מחיר לקוט"ש בא"ג	סה"כ צריכה בקוט"ש	קריאה נוכחית	קריאה קודמת	סוג צריכה	סוג תעריף
			28/02/18	01/02/18	פרטי חשבון עבור תאריכים:	
₪ 795.26	94.96	837.47	162,688.85	161,851.38	פסגה	777
₪ 101.39	57.81	175.38	130,082.10	129,906.72	גבע	778
₪ 672.60	36.15	1,860.57	140,229.05	138,368.48	שפל	779

סה"כ צריכה לדייר:

סה"כ לתשלום	סה"כ צריכה בקוט"ש	סה"כ צריכה שפל	סה"כ צריכה גבע	סה"כ צריכה בפסגה	שיא ביקוש
₪ 1,569.24	2,873.42	1,860.57	175.38	837.47	13.24

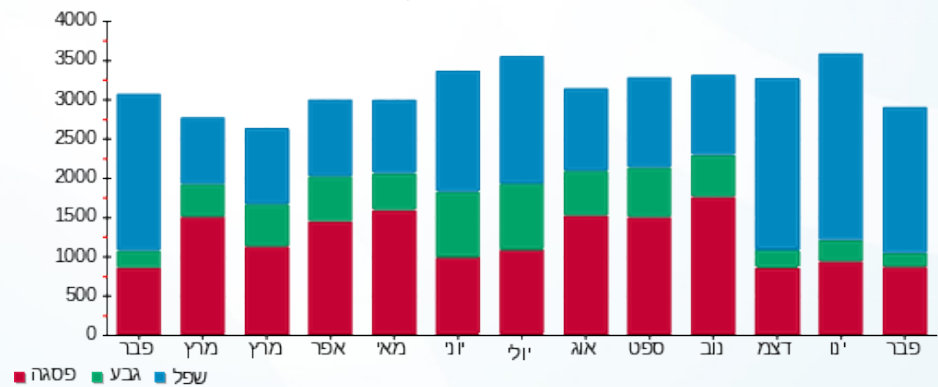
₪ 188.00	תשלום קבוע	
₪ 1,757.24	סה"כ לתשלום	לא כולל מע"מ

התפלגות חיוב בש"ח לפי תעו"ז



פסגה (₪ 795.26) 43%
גבע (₪ 101.39) 6%
שפל (₪ 672.60) 51%

הסטוריית צריכה בקוט"ש



פסגה גבע שפל

