



04/03/18

תאריך הפקה:

שם דייר: חנות 8 בת הקצב
שם אתר: בית אמות ברודצקי תא

28/02/18

תאריך קריאה נוכחית:

01/02/18

תאריך קריאה קודמת:

לקוח/ה נכבד/ה, אנו מתכבדים להגיש את חישוב צריכת החשמל לתקופה 01/02/18 - 28/02/18:

מפסק 40A הזנה לחנות - 6 - 15129208

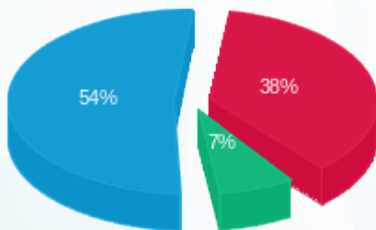
סוג תעריף	סוג צריכה	קריאה קודמת	קריאה נוכחית	סה"כ צריכה בקוט"ש	מחיר לקוט"ש בא"ג	סה"כ לתשלום
פרטי חשבון עבור תאריכים:						
777	פסגה	01/02/18	28/02/18	625.60	94.96	594.07 ₪
778	גבע	13,133.95	13,331.10	197.15	57.81	113.97 ₪
779	שפל	38,150.05	40,481.60	2,331.55	36.15	842.86 ₪

סה"כ צריכה לדייר:

שיא ביקוש	סה"כ צריכה בפסגה	סה"כ צריכה גבע	סה"כ צריכה שפל	סה"כ צריכה בקוט"ש	סה"כ לתשלום
13.35	625.60	197.15	2,331.55	3,154.30	1,550.90 ₪

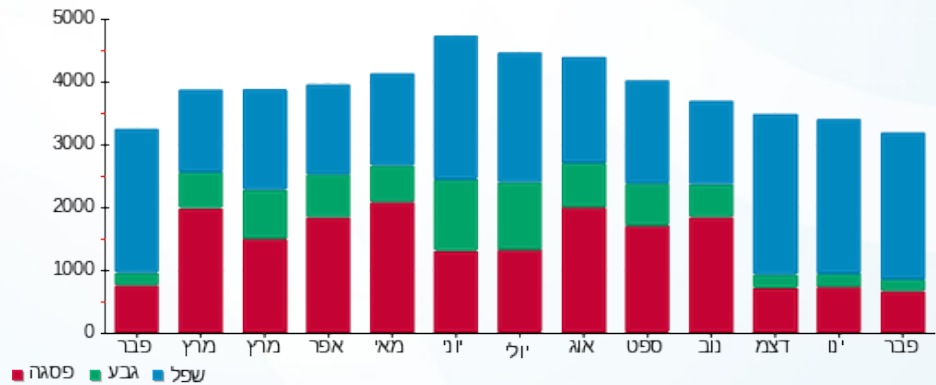
188.00 ₪	תשלום קבוע	
1,738.90 ₪	סה"כ לתשלום	לא כולל מע"מ

התפלגות חיוב בש"ח לפי תעו"ז



פסגה (594.07 ₪) ■
גבע (113.97 ₪) ■
שפל (842.86 ₪) ■

הסטוריית צריכה בקוט"ש



פסגה ■ גבע ■ שפל

