



05/03/18

תאריך הפקה:

שם דייר: אקרו גרופ (ארבוב)

28/02/18

תאריך קריאה נוכחית:

שם אתר: סי וויו הרצליה

01/02/18

תאריך קריאה קודמת:

לקוח/ה נכבד/ה, אנו מתכבדים להגיש את חישוב צריכת החשמל לתקופה 01/02/18 - 28/02/18:

81041934 - 5

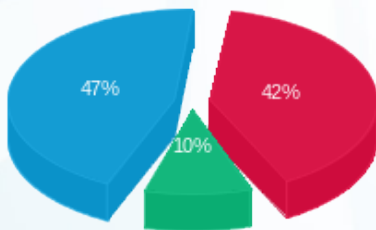
סה"כ לתשלום	מחיר לקוט"ש בא"ג	סה"כ צריכה בקוט"ש	קריאה נוכחית	קריאה קודמת	סוג צריכה	סוג תעריף
			28/02/18	01/02/18	פרטי חשבון עבור תאריכים:	
₪ 73.59	94.96	77.50	8,505.80	8,428.30	פסגה	777
₪ 18.04	57.81	31.20	1,496.00	1,464.80	גבע	778
₪ 81.77	36.15	226.20	4,691.70	4,465.50	שפל	779

סה"כ צריכה לדייר:

סה"כ לתשלום	סה"כ צריכה בקוט"ש	סה"כ צריכה שפל	סה"כ צריכה גבע	סה"כ צריכה בפסגה	שיא ביקוש
₪ 173.40	334.90	226.20	31.20	77.50	3.90

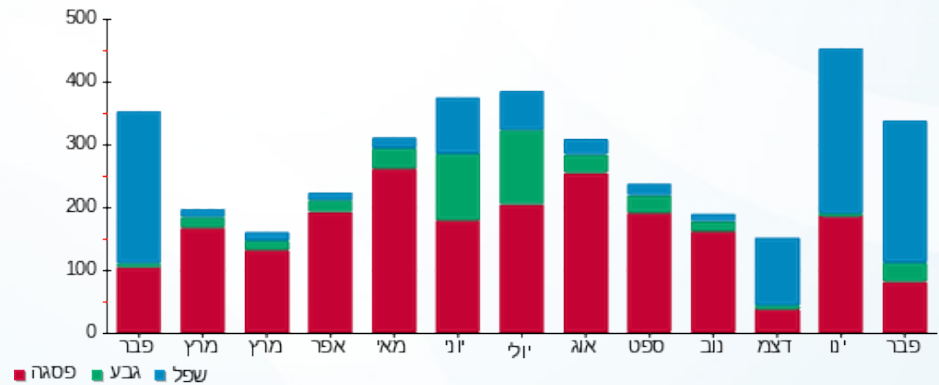
₪ 188.00	תשלום קבוע	
₪ 361.40	סה"כ לתשלום	לא כולל מע"מ

התפלגות חיוב בש"ח לפי תע"ז



פסגה (₪ 73.59)
גבע (₪ 18.04)
שפל (₪ 81.77)

הסטוריית צריכה בקוט"ש



פסגה גבע שפל

