



06/03/18

תאריך הפקה:

שם דייר: לוח ראשי קומה 7
שם אתר: פארק עופר - בניין מארוול

28/02/18

תאריך קריאה נוכחית:

01/02/18

תאריך קריאה קודמת:

לקוח/ה נכבד/ה, אנו מתכבדים להגיש את חישוב צריכת החשמל לתקופה 01/02/18 - 28/02/18:

לוח ראשי קומה 7 - 4 - 14155673

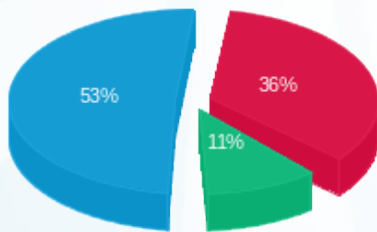
סה"כ לתשלום	מחיר לקוט"ש בא"ג	סה"כ צריכה בקוט"ש	קריאה נוכחית	קריאה קודמת	סוג צריכה	סוג תעריף
			28/02/18	01/02/18		פרטי חשבון עבור תאריכים:
₪ 303.30	94.96	319.40	9,882.80	9,563.40	פסגה	777
₪ 91.57	57.81	158.40	4,781.00	4,622.60	גבע	778
₪ 448.26	36.15	1,240.00	17,935.20	16,695.20	שפל	779

סה"כ צריכה לדייר:

סה"כ לתשלום	סה"כ צריכה בקוט"ש	סה"כ צריכה שפל	סה"כ צריכה גבע	סה"כ צריכה בפסגה	שיא ביקוש
₪ 843.13	1,717.80	1,240.00	158.40	319.40	8.25

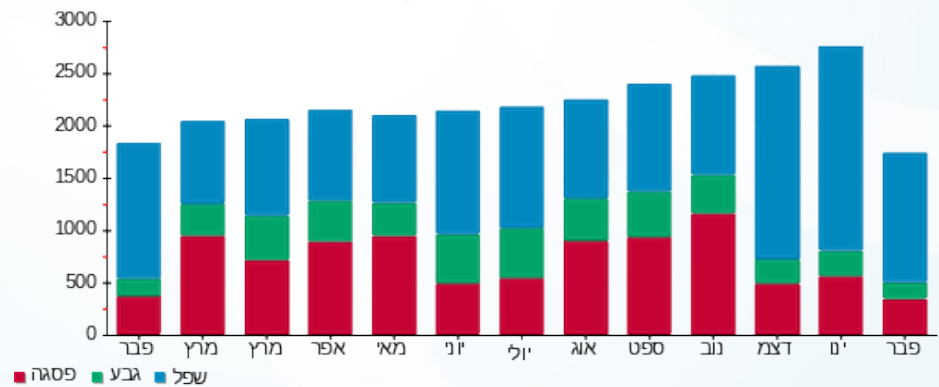
₪ 188.00	תשלום קבוע	
₪ 1,031.13	סה"כ לתשלום	לא כולל מע"מ

התפלגות חיוב בש"ח לפי תעו"ז



פסגה (₪ 303.30) ■
גבע (₪ 91.57) ■
שפל (₪ 448.26) ■

הסטוריית צריכה בקוט"ש



פסגה ■ גבע ■ שפל

