

13/03/18 תאריך הפקה:  
 14/02/18 תאריך קריאה נוכחית:  
 15/01/18 תאריך קריאה קודמת:

שם דייר: דירה 1 קומה 1  
 שם אתר: מעונות הסטודנטים ראשל"צ

**לקוח/ה נכבד/ה, אנו מתכבדים להגיש את חישוב צריכת החשמל לתקופה 14/02/18 - 15/01/18:**

**דירה 1 קומה 1 - 16201589**

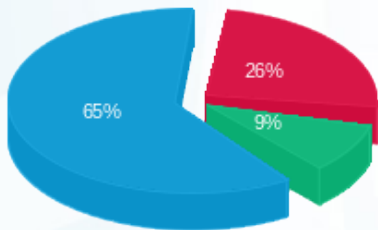
| סה"כ לתשלום | מחיר לקוט"ש בא"ג | סה"כ צריכה בקוט"ש | קריאה נוכחית | קריאה קודמת | סוג צריכה                | סוג תעריף |
|-------------|------------------|-------------------|--------------|-------------|--------------------------|-----------|
|             |                  |                   | 14/02/18     | 15/01/18    | פרטי חשבון עבור תאריכים: |           |
| ₪ 64.78     | 46.19            | 140.25            | 1,389.20     | 1,248.95    |                          | 767       |

סה"כ צריכה לדייר:

| סה"כ לתשלום | סה"כ צריכה בקוט"ש | שיא ביקוש |
|-------------|-------------------|-----------|
| ₪ 64.78     | 140.25            | 1.10      |

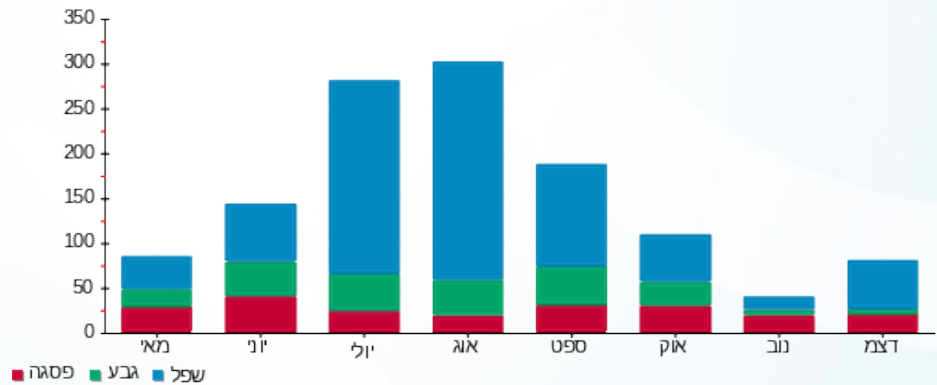
|         |                    |                     |
|---------|--------------------|---------------------|
| ₪ 17.36 | <b>תשלום קבוע</b>  |                     |
| ₪ 82.14 | <b>סה"כ לתשלום</b> | <b>לא כולל מע"מ</b> |

התפלגות חיוב בש"ח לפי תעו"ז



פסגה (16.54) ₪  
 גבע (6.07) ₪  
 שפל (42.17) ₪

הסטוריית צריכה בקוט"ש



13/03/18 תאריך הפקה:  
 14/02/18 תאריך קריאה נוכחית:  
 15/01/18 תאריך קריאה קודמת:

שם דייר: דירה 10 קומה 1  
 שם אתר: מעונות הסטודנטים ראשל"צ

**לקוח/ה נכבד/ה, אנו מתכבדים להגיש את חישוב צריכת החשמל לתקופה 14/02/18 - 15/01/18:**

דירה 10 קומה 1 - 24 - 16201589

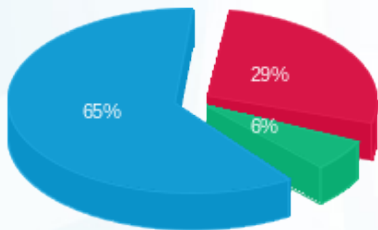
| סה"כ לתשלום | מחיר לקוט"ש בא"ג | סה"כ צריכה בקוט"ש | קריאה נוכחית | קריאה קודמת | סוג צריכה                | סוג תעריף |
|-------------|------------------|-------------------|--------------|-------------|--------------------------|-----------|
|             |                  |                   | 14/02/18     | 15/01/18    | פרטי חשבון עבור תאריכים: |           |
| ₪ 59.24     | 46.19            | 128.25            | 1,265.40     | 1,137.15    |                          | 767       |

סה"כ צריכה לדייר:

| סה"כ לתשלום | סה"כ צריכה בקוט"ש | שיא ביקוש |
|-------------|-------------------|-----------|
| ₪ 59.24     | 128.25            | 2.25      |

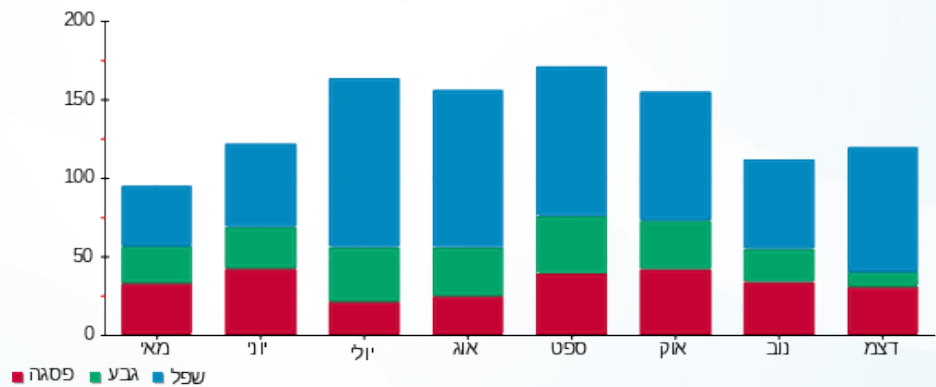
|         |                    |                     |
|---------|--------------------|---------------------|
| ₪ 17.36 | <b>תשלום קבוע</b>  |                     |
| ₪ 76.60 | <b>סה"כ לתשלום</b> | <b>לא כולל מע"מ</b> |

התפלגות חיוב בש"ח לפי תעו"ז



פסגה (₪ 16.95)  
 גבע (₪ 3.63)  
 שפל (₪ 38.66)

הסטוריית צריכה בקוט"ש



13/03/18 תאריך הפקה:  
 14/02/18 תאריך קריאה נוכחית:  
 15/01/18 תאריך קריאה קודמת:

שם דייר: דירה 11 קומה 1  
 שם אתר: מעונות הסטודנטים ראשל"צ

**לקוח/ה נכבד/ה, אנו מתכבדים להגיש את חישוב צריכת החשמל לתקופה 14/02/18 - 15/01/18:**

דירה 11 קומה 1 - 16201589

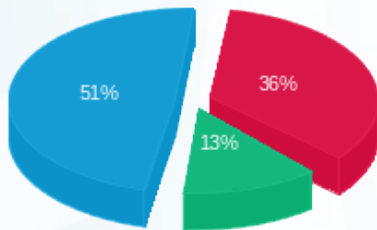
| סה"כ לתשלום | מחיר לקוט"ש בא"ג | סה"כ צריכה בקוט"ש | קריאה נוכחית | קריאה קודמת | סוג צריכה                | סוג תעריף |
|-------------|------------------|-------------------|--------------|-------------|--------------------------|-----------|
|             |                  |                   | 14/02/18     | 15/01/18    | פרטי חשבון עבור תאריכים: |           |
| ₪ 91.62     | 46.19            | 198.35            | 1,718.95     | 1,520.60    |                          | 767       |

סה"כ צריכה לדייר:

| סה"כ לתשלום | סה"כ צריכה בקוט"ש | שיא ביקוש |
|-------------|-------------------|-----------|
| ₪ 91.62     | 198.35            | 2.05      |

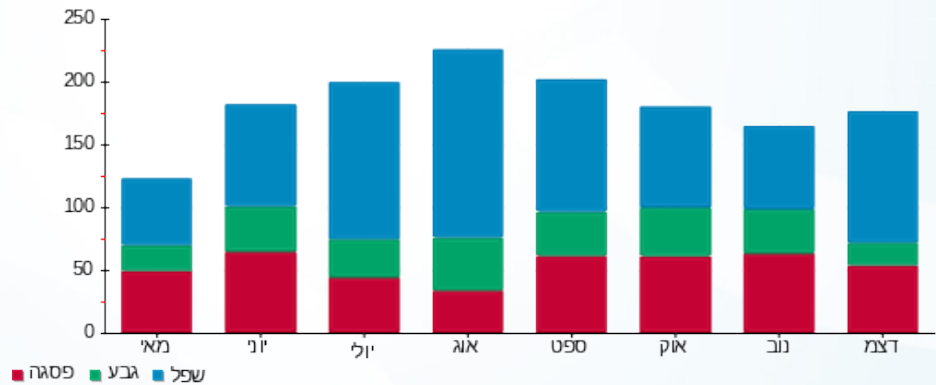
|          |                    |                     |
|----------|--------------------|---------------------|
| ₪ 17.36  | <b>תשלום קבוע</b>  |                     |
| ₪ 108.98 | <b>סה"כ לתשלום</b> | <b>לא כולל מע"מ</b> |

התפלגות חיוב בש"ח לפי תעו"ז



פסגה (₪ 33.03)  
 גבע (₪ 12.03)  
 שפל (₪ 46.56)

הסטוריית צריכה בקוט"ש



13/03/18 תאריך הפקה:  
 14/02/18 תאריך קריאה נוכחית:  
 15/01/18 תאריך קריאה קודמת:

שם דייר: דירה 12 קומה 1  
 שם אתר: מעונות הסטודנטים ראשל"צ

**לקוח/ה נכבד/ה, אנו מתכבדים להגיש את חישוב צריכת החשמל לתקופה 14/02/18 - 15/01/18:**

דירה 12 קומה 1 - 16201589

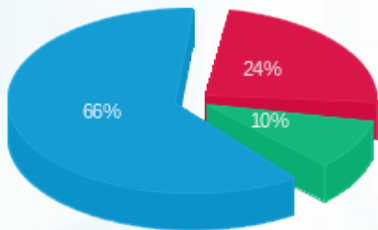
| סה"כ לתשלום | מחיר לקוט"ש בא"ג | סה"כ צריכה בקוט"ש | קריאה נוכחית | קריאה קודמת | סוג צריכה                | סוג תעריף |
|-------------|------------------|-------------------|--------------|-------------|--------------------------|-----------|
|             |                  |                   | 14/02/18     | 15/01/18    | פרטי חשבון עבור תאריכים: |           |
| ₪ 73.83     | 46.19            | 159.85            | 988.10       | 828.25      |                          | 767       |

סה"כ צריכה לדייר:

| סה"כ לתשלום | סה"כ צריכה בקוט"ש | שיא ביקוש |
|-------------|-------------------|-----------|
| ₪ 73.83     | 159.85            | 1.44      |

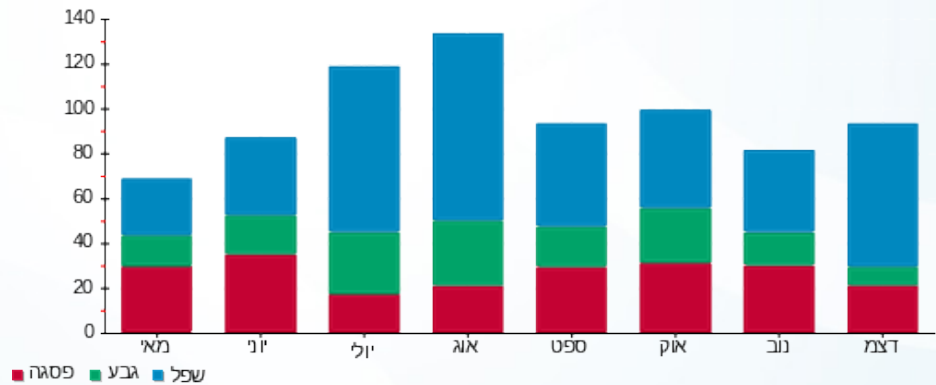
|         |                    |                     |
|---------|--------------------|---------------------|
| ₪ 17.36 | <b>תשלום קבוע</b>  |                     |
| ₪ 91.19 | <b>סה"כ לתשלום</b> | <b>לא כולל מע"מ</b> |

התפלגות חיוב בש"ח לפי תעו"ז



פסגה (₪ 18.06)  
 גבע (₪ 7.14)  
 שפל (₪ 48.64)

הסטוריית צריכה בקוט"ש



13/03/18 תאריך הפקה:  
 14/02/18 תאריך קריאה נוכחית:  
 15/01/18 תאריך קריאה קודמת:

שם דייר: דירה 13 קומה 1  
 שם אתר: מעונות הסטודנטים ראשל"צ

**לקוח/ה נכבד/ה, אנו מתכבדים להגיש את חישוב צריכת החשמל לתקופה 14/02/18 - 15/01/18:**

דירה 13 קומה 1 - 27 - 16201589

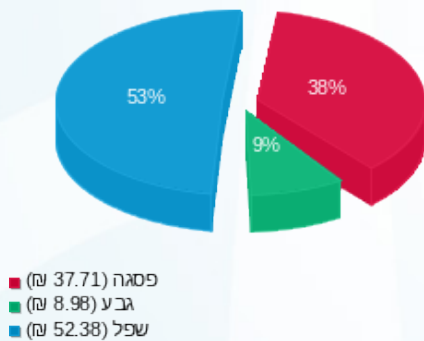
| סה"כ לתשלום | מחיר לקוט"ש בא"ג | סה"כ צריכה בקוט"ש | קריאה נוכחית | קריאה קודמת | סוג צריכה                | סוג תעריף |
|-------------|------------------|-------------------|--------------|-------------|--------------------------|-----------|
|             |                  |                   | 14/02/18     | 15/01/18    | פרטי חשבון עבור תאריכים: |           |
| ₪ 99.08     | 46.19            | 214.50            | 2,428.20     | 2,213.70    |                          | 767       |

סה"כ צריכה לדייר:

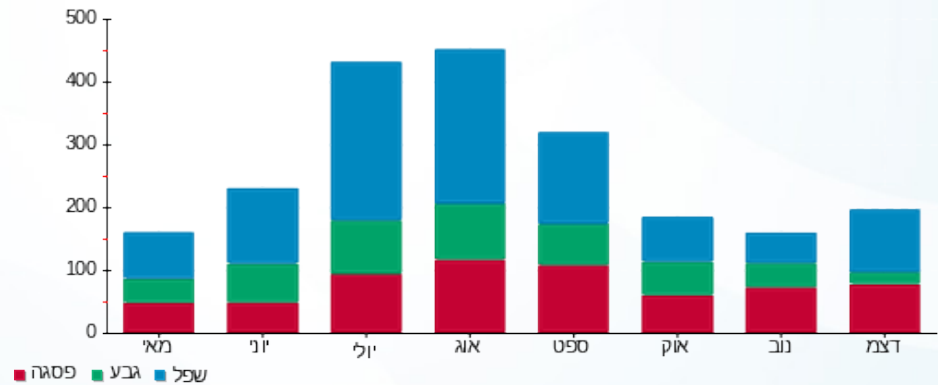
| סה"כ לתשלום | סה"כ צריכה בקוט"ש | שיא ביקוש |
|-------------|-------------------|-----------|
| ₪ 99.08     | 214.50            | 2.45      |

|          |                    |                     |
|----------|--------------------|---------------------|
| ₪ 17.36  | <b>תשלום קבוע</b>  |                     |
| ₪ 116.44 | <b>סה"כ לתשלום</b> | <b>לא כולל מע"מ</b> |

התפלגות חיוב בש"ח לפי תעו"ז



הסטוריית צריכה בקוט"ש



13/03/18 תאריך הפקה:  
 14/02/18 תאריך קריאה נוכחית:  
 15/01/18 תאריך קריאה קודמת:

שם דייר: דירה 14 קומה 1  
 שם אתר: מעונות הסטודנטים ראשל"צ

לקוח/ה נכבד/ה, אנו מתכבדים להגיש את חישוב צריכת החשמל לתקופה 14/02/18 - 15/01/18:

דירה 14 קומה 1 - 28 - 16201589

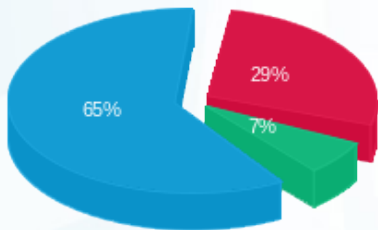
| סה"כ לתשלום | מחיר לקוט"ש בא"ג | סה"כ צריכה בקוט"ש | קריאה נוכחית | קריאה קודמת | סוג צריכה                | סוג תעריף |
|-------------|------------------|-------------------|--------------|-------------|--------------------------|-----------|
|             |                  |                   | 14/02/18     | 15/01/18    | פרטי חשבון עבור תאריכים: |           |
| ₪ 61.43     | 46.19            | 133.00            | 1,162.55     | 1,029.55    |                          | 767       |

סה"כ צריכה לדייר:

| סה"כ לתשלום | סה"כ צריכה בקוט"ש | שיא ביקוש |
|-------------|-------------------|-----------|
| ₪ 61.43     | 133.00            | 2.17      |

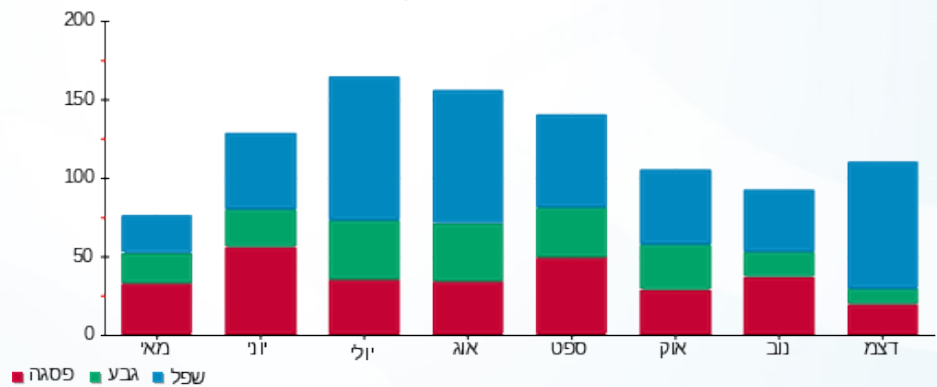
|         |             |              |
|---------|-------------|--------------|
| ₪ 17.36 | תשלום קבוע  |              |
| ₪ 78.79 | סה"כ לתשלום | לא כולל מע"מ |

התפלגות חיוב בש"ח לפי תעו"ז



פסגה (₪ 17.69)  
 גבע (₪ 4.11)  
 שפל (₪ 39.63)

הסטוריית צריכה בקוט"ש



13/03/18 תאריך הפקה:  
 14/02/18 תאריך קריאה נוכחית:  
 15/01/18 תאריך קריאה קודמת:

שם דייר: דירה 15 קומה 1  
 שם אתר: מעונות הסטודנטים ראשל"צ

**לקוח/ה נכבד/ה, אנו מתכבדים להגיש את חישוב צריכת החשמל לתקופה 14/02/18 - 15/01/18:**

דירה 15 קומה 1 - 29 - 16201589

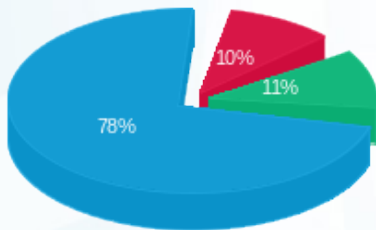
| סה"כ לתשלום | מחיר לקוט"ש בא"ג | סה"כ צריכה בקוט"ש | קריאה נוכחית | קריאה קודמת | סוג צריכה                | סוג תעריף |
|-------------|------------------|-------------------|--------------|-------------|--------------------------|-----------|
|             |                  |                   | 14/02/18     | 15/01/18    | פרטי חשבון עבור תאריכים: |           |
| ₪ 35.13     | 46.19            | 76.05             | 1,414.80     | 1,338.75    |                          | 767       |

סה"כ צריכה לדייר:

| סה"כ לתשלום | סה"כ צריכה בקוט"ש | שיא ביקוש |
|-------------|-------------------|-----------|
| ₪ 35.13     | 76.05             | 1.51      |

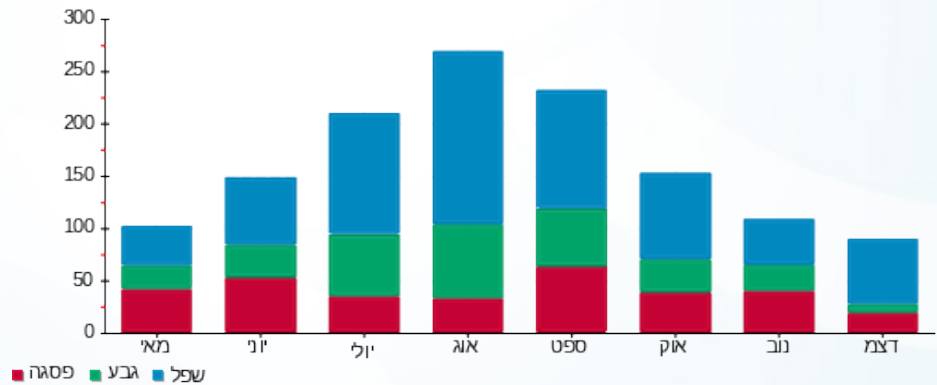
|         |                    |                     |
|---------|--------------------|---------------------|
| ₪ 17.36 | <b>תשלום קבוע</b>  |                     |
| ₪ 52.49 | <b>סה"כ לתשלום</b> | <b>לא כולל מע"מ</b> |

התפלגות חיוב בש"ח לפי תעו"ז



פסגה (₪ 3.65) ■  
 גבע (₪ 3.97) ■  
 שפל (₪ 27.51) ■

הסטוריית צריכה בקוט"ש



13/03/18 תאריך הפקה:  
 14/02/18 תאריך קריאה נוכחית:  
 15/01/18 תאריך קריאה קודמת:

שם דייר: דירה 16 קומה 2  
 שם אתר: מעונות הסטודנטים ראשל"צ

**לקוח/ה נכבד/ה, אנו מתכבדים להגיש את חישוב צריכת החשמל לתקופה 14/02/18 - 15/01/18:**

**14154663 - 1**

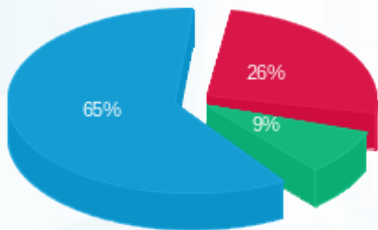
| סה"כ לתשלום | מחיר לקוט"ש בא"ג | סה"כ צריכה בקוט"ש | קריאה נוכחית | קריאה קודמת | סוג צריכה                | סוג תעריף |
|-------------|------------------|-------------------|--------------|-------------|--------------------------|-----------|
|             |                  |                   | 14/02/18     | 15/01/18    | פרטי חשבון עבור תאריכים: |           |
| 41.89 ₪     | 46.19            | 90.70             | 2,916.95     | 2,826.25    |                          | 767       |

סה"כ צריכה לדייר:

| סה"כ לתשלום | סה"כ צריכה בקוט"ש | שיא ביקוש |
|-------------|-------------------|-----------|
| 41.89 ₪     | 90.70             | 1.38      |

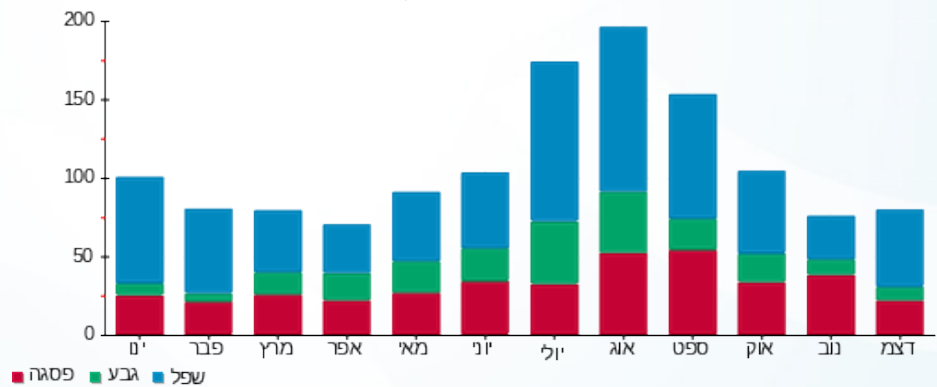
|         |                    |                     |
|---------|--------------------|---------------------|
| 17.36 ₪ | <b>תשלום קבוע</b>  |                     |
| 59.25 ₪ | <b>סה"כ לתשלום</b> | <b>לא כולל מע"מ</b> |

התפלגות חיוב בש"ח לפי תעו"ז



פסגה (11.09 ₪) ■  
 גבע (3.70 ₪) ■  
 שפל (27.11 ₪) ■

הסטוריית צריכה בקוט"ש





13/03/18

תאריך הפקה:

14/02/18

תאריך קריאה נוכחית:

15/01/18

תאריך קריאה קודמת:

שם דייר: דירה 17 קומה 2  
שם אתר: מעונות הסטודנטים ראשל"צ

לקוח/ה נכבד/ה, אנו מתכבדים להגיש את חישוב צריכת החשמל לתקופה 14/02/18 - 15/01/18:

14154663 - 2

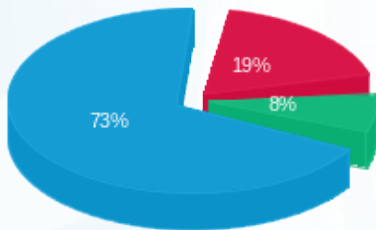
| סוג תעריף                | סוג צריכה | קריאה קודמת | קריאה נוכחית | סה"כ צריכה בקוט"ש | מחיר לקוט"ש בא"ג | סה"כ לתשלום |
|--------------------------|-----------|-------------|--------------|-------------------|------------------|-------------|
| פרטי חשבון עבור תאריכים: |           | 15/01/18    | 14/02/18     |                   |                  |             |
| 767                      |           | 6,957.85    | 7,100.70     | 142.85            | 46.19            | 65.98 ₪     |

סה"כ צריכה לדייר:

| שיא ביקוש | סה"כ צריכה בקוט"ש | סה"כ לתשלום |
|-----------|-------------------|-------------|
| 0.48      | 142.85            | 65.98 ₪     |

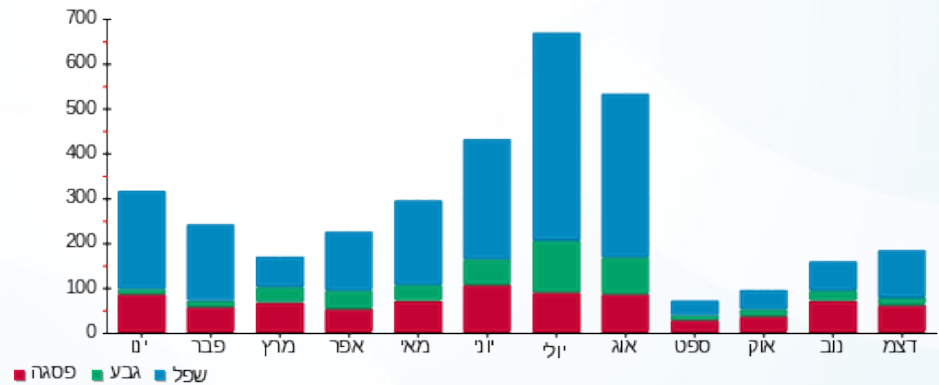
|         |             |              |
|---------|-------------|--------------|
| 17.36 ₪ | תשלום קבוע  |              |
| 83.34 ₪ | סה"כ לתשלום | לא כולל מע"מ |

התפלגות חיוב בש"ח לפי תעו"ז



פסגה (12.54 ₪)  
גבע (5.01 ₪)  
שפל (48.43 ₪)

הסטוריית צריכה בקוט"ש



13/03/18 תאריך הפקה:  
 14/02/18 תאריך קריאה נוכחית:  
 15/01/18 תאריך קריאה קודמת:

שם דייר: דירה 18 קומה 2  
 שם אתר: מעונות הסטודנטים ראשל"צ

לקוח/ה נכבד/ה, אנו מתכבדים להגיש את חישוב צריכת החשמל לתקופה 14/02/18 - 15/01/18:

14154663 - 3

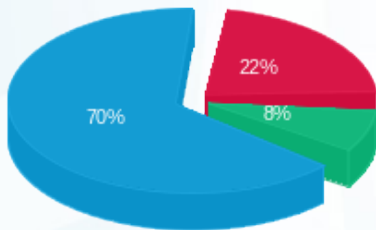
| סוג תעריף                | סוג צריכה | קריאה קודמת | קריאה נוכחית | סה"כ צריכה בקוט"ש | מחיר לקוט"ש בא"ג | סה"כ לתשלום |
|--------------------------|-----------|-------------|--------------|-------------------|------------------|-------------|
| פרטי חשבון עבור תאריכים: |           | 15/01/18    | 14/02/18     | 173.60            | 46.19            | 80.19 ₪     |
| 767                      |           | 6,257.85    | 6,431.45     |                   |                  |             |

סה"כ צריכה לדייר:

| שיא ביקוש | סה"כ צריכה בקוט"ש | סה"כ לתשלום |
|-----------|-------------------|-------------|
| 1.56      | 173.60            | 80.19 ₪     |

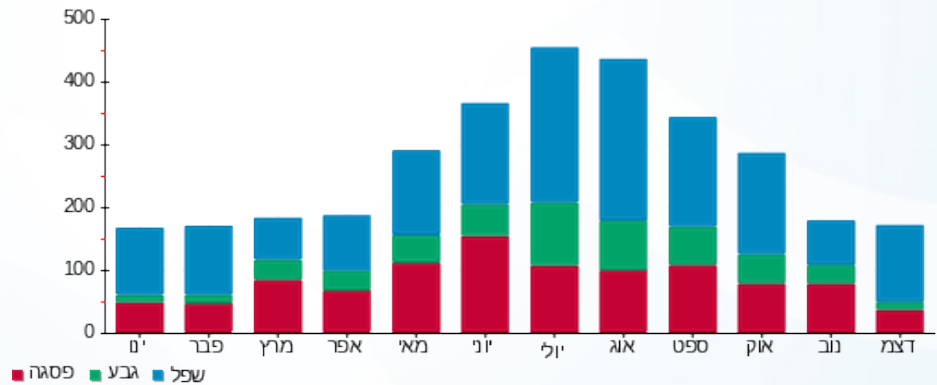
|         |             |              |
|---------|-------------|--------------|
| 17.36 ₪ | תשלום קבוע  |              |
| 97.55 ₪ | סה"כ לתשלום | לא כולל מע"מ |

התפלגות חיוב בש"ח לפי תע"ז



פסגה (18.04 ₪) 22%  
 גבע (6.40 ₪) 8%  
 שפל (55.75 ₪) 70%

הסטוריית צריכה בקוט"ש



13/03/18 תאריך הפקה:  
 14/02/18 תאריך קריאה נוכחית:  
 15/01/18 תאריך קריאה קודמת:

שם דייר: דירה 19 קומה 2  
 שם אתר: מעונות הסטודנטים ראשל"צ

לקוח/ה נכבד/ה, אנו מתכבדים להגיש את חישוב צריכת החשמל לתקופה 14/02/18 - 15/01/18:

14154663 - 4

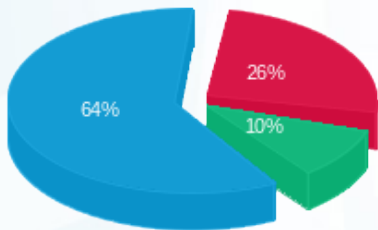
| סוג תעריף                | סוג צריכה | קריאה קודמת | קריאה נוכחית | סה"כ צריכה בקוט"ש | מחיר לקוט"ש בא"ג | סה"כ לתשלום |
|--------------------------|-----------|-------------|--------------|-------------------|------------------|-------------|
| פרטי חשבון עבור תאריכים: |           | 15/01/18    | 14/02/18     | 127.70            | 46.19            | 58.98 ₪     |
| 767                      |           | 4,034.35    | 4,162.05     |                   |                  |             |

סה"כ צריכה לדייר:

| שיא ביקוש | סה"כ צריכה בקוט"ש | סה"כ לתשלום |
|-----------|-------------------|-------------|
| 1.44      | 127.70            | 58.98 ₪     |

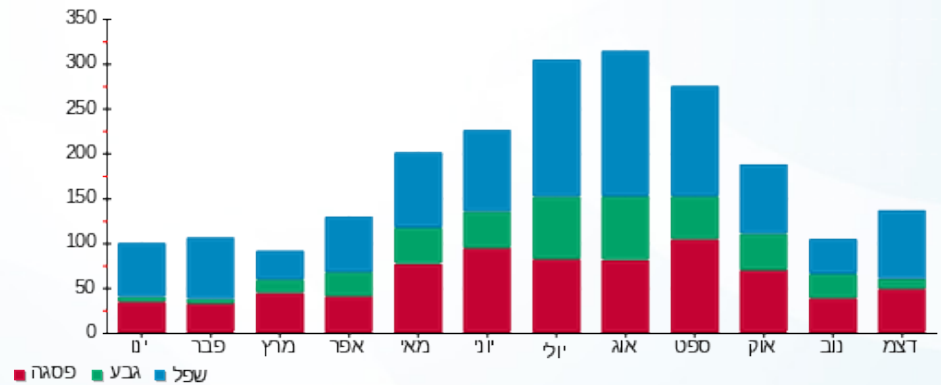
|         |             |              |
|---------|-------------|--------------|
| 17.36 ₪ | תשלום קבוע  |              |
| 76.34 ₪ | סה"כ לתשלום | לא כולל מע"מ |

התפלגות חיוב בש"ח לפי תעו"ז



פסגה (15.61 ₪) 26%  
 גבע (5.75 ₪) 10%  
 שפל (37.62 ₪) 64%

הסטוריית צריכה בקוט"ש



13/03/18 תאריך הפקה:  
 14/02/18 תאריך קריאה נוכחית:  
 15/01/18 תאריך קריאה קודמת:

שם דייר: דירה 2 קומה 1  
 שם אתר: מעונות הסטודנטים ראשל"צ

**לקוח/ה נכבד/ה, אנו מתכבדים להגיש את חישוב צריכת החשמל לתקופה 14/02/18 - 15/01/18:**

**דירה 2 קומה 1 - 2 - 16201589**

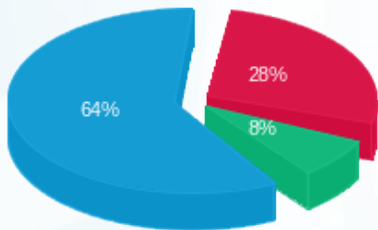
| סה"כ לתשלום | מחיר לקוט"ש בא"ג | סה"כ צריכה בקוט"ש | קריאה נוכחית | קריאה קודמת | סוג צריכה                | סוג תעריף |
|-------------|------------------|-------------------|--------------|-------------|--------------------------|-----------|
|             |                  |                   | 14/02/18     | 15/01/18    | פרטי חשבון עבור תאריכים: |           |
| ₪ 84.46     | 46.19            | 182.85            | 1,662.60     | 1,479.75    |                          | 767       |

סה"כ צריכה לדייר:

| סה"כ לתשלום | סה"כ צריכה בקוט"ש | שיא ביקוש |
|-------------|-------------------|-----------|
| ₪ 84.46     | 182.85            | 2.78      |

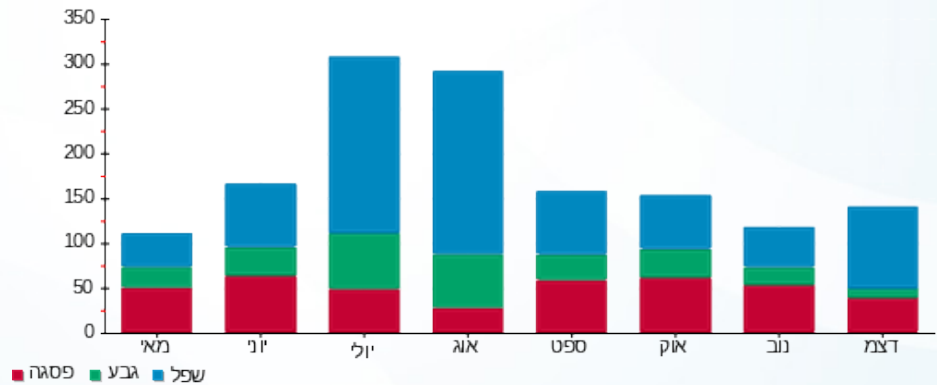
|          |                    |                     |
|----------|--------------------|---------------------|
| ₪ 17.36  | <b>תשלום קבוע</b>  |                     |
| ₪ 101.82 | <b>סה"כ לתשלום</b> | <b>לא כולל מע"מ</b> |

התפלגות חיוב בש"ח לפי תעו"ז



פסגה (₪ 24.02)  
 גבע (₪ 6.54)  
 שפל (₪ 53.90)

הסטוריית צריכה בקוט"ש



13/03/18 תאריך הפקה:  
 14/02/18 תאריך קריאה נוכחית:  
 15/01/18 תאריך קריאה קודמת:

שם דייר: דירה 20 קומה 2  
 שם אתר: מעונות הסטודנטים ראשל"צ

**לקוח/ה נכבד/ה, אנו מתכבדים להגיש את חישוב צריכת החשמל לתקופה 14/02/18 - 15/01/18:**

**14154663 - 5**

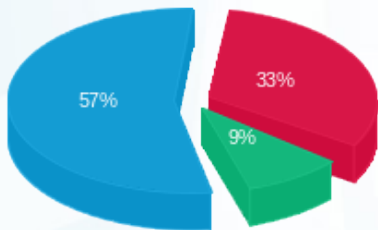
| סוג תעריף                | סוג צריכה | קריאה קודמת | קריאה נוכחית | סה"כ צריכה בקוט"ש | מחיר לקוט"ש בא"ג | סה"כ לתשלום |
|--------------------------|-----------|-------------|--------------|-------------------|------------------|-------------|
| פרטי חשבון עבור תאריכים: |           | 15/01/18    | 14/02/18     | 176.75            | 46.19            | 81.64 ₪     |
| 767                      |           | 6,148.85    | 6,325.60     |                   |                  |             |

**סה"כ צריכה לדייר:**

| שיא ביקוש | סה"כ צריכה בקוט"ש | סה"כ לתשלום |
|-----------|-------------------|-------------|
| 2.75      | 176.75            | 81.64 ₪     |

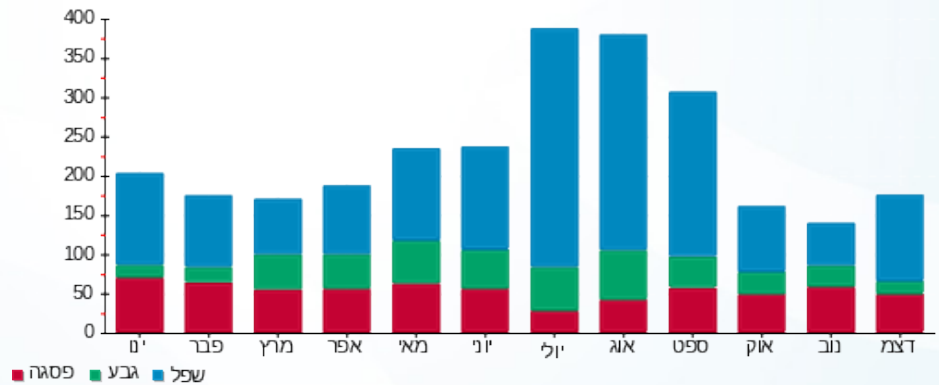
|         |                    |                     |
|---------|--------------------|---------------------|
| 17.36 ₪ | <b>תשלום קבוע</b>  |                     |
| 99.00 ₪ | <b>סה"כ לתשלום</b> | <b>לא כולל מע"מ</b> |

התפלגות חיוב בש"ח לפי תעו"ז



פסגה (27.00 ₪) - 33%  
 גבע (7.74 ₪) - 9%  
 שפל (46.91 ₪) - 57%

הסטוריית צריכה בקוט"ש





13/03/18

תאריך הפקה:

שם דייר: דירה 21 קומה 2

14/02/18

תאריך קריאה נוכחית:

שם אתר: מעונות הסטודנטים ראשל"צ

15/01/18

תאריך קריאה קודמת:

לקוח/ה נכבד/ה, אנו מתכבדים להגיש את חישוב צריכת החשמל לתקופה 14/02/18 - 15/01/18:

14154663 - 6

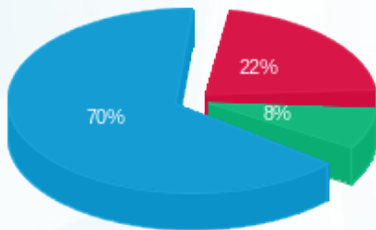
| סוג תעריף                | סוג צריכה | קריאה קודמת | קריאה נוכחית | סה"כ צריכה בקוט"ש | מחיר לקוט"ש בא"ג | סה"כ לתשלום |
|--------------------------|-----------|-------------|--------------|-------------------|------------------|-------------|
| פרטי חשבון עבור תאריכים: |           | 15/01/18    | 14/02/18     |                   |                  |             |
| 767                      |           | 5,895.45    | 6,187.95     | 292.50            | 46.19            | 135.11 ₪    |

סה"כ צריכה לדייר:

| שיא ביקוש | סה"כ צריכה בקוט"ש | סה"כ לתשלום |
|-----------|-------------------|-------------|
| 2.36      | 292.50            | 135.11 ₪    |

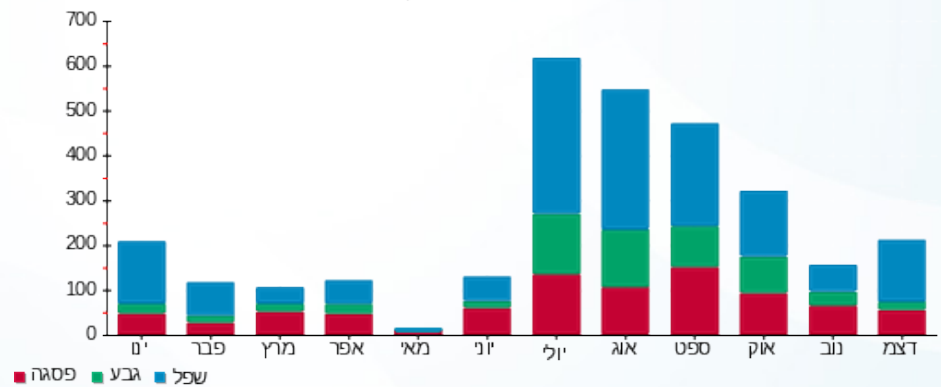
| לא כולל מע"מ | סה"כ לתשלום | תשלום קבוע |
|--------------|-------------|------------|
|              | 152.47 ₪    | 17.36 ₪    |

התפלגות חיוב בש"ח לפי תע"ז



- פסגה (29.75 ₪)
- גבע (10.74 ₪)
- שפל (94.62 ₪)

הסטוריית צריכה בקוט"ש



13/03/18 תאריך הפקה:  
 14/02/18 תאריך קריאה נוכחית:  
 15/01/18 תאריך קריאה קודמת:

שם דייר: דירה 22 קומה 2  
 שם אתר: מעונות הסטודנטים ראשל"צ

**לקוח/ה נכבד/ה, אנו מתכבדים להגיש את חישוב צריכת החשמל לתקופה 14/02/18 - 15/01/18:**

14154663 - 7

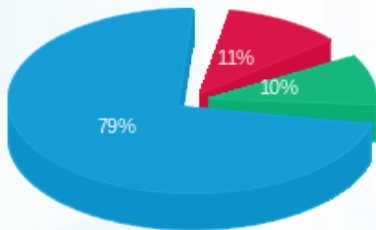
| סוג תעריף                | סוג צריכה | קריאה קודמת | קריאה נוכחית | סה"כ צריכה בקוט"ש | מחיר לקוט"ש בא"ג | סה"כ לתשלום |
|--------------------------|-----------|-------------|--------------|-------------------|------------------|-------------|
| פרטי חשבון עבור תאריכים: |           | 15/01/18    | 14/02/18     | 108.30            | 46.19            | 50.02 ₪     |
| 767                      |           | 3,338.50    | 3,446.80     |                   |                  |             |

סה"כ צריכה לדייר:

| שיא ביקוש | סה"כ צריכה בקוט"ש | סה"כ לתשלום |
|-----------|-------------------|-------------|
| 1.73      | 108.30            | 50.02 ₪     |

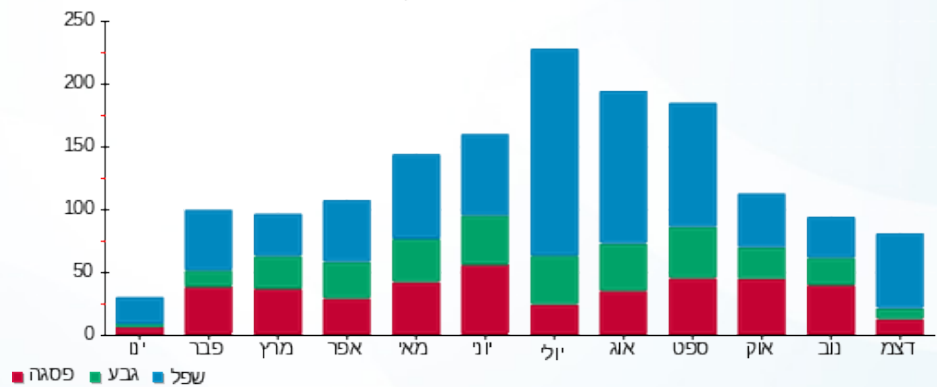
|              |             |
|--------------|-------------|
| 17.36 ₪      | תשלום קבוע  |
| 67.38 ₪      | סה"כ לתשלום |
| לא כולל מע"מ |             |

התפלגות חיוב בש"ח לפי תעו"ז



פסגה (5.73 ₪)  
 גבע (4.90 ₪)  
 שפל (39.40 ₪)

הסטוריית צריכה בקוט"ש



13/03/18 תאריך הפקדה:  
 14/02/18 תאריך קריאה נוכחית:  
 15/01/18 תאריך קריאה קודמת:

שם דייר: דירה 23 קומה 2  
 שם אתר: מעונות הסטודנטים ראשל"צ

**לקוח/ה נכבד/ה, אנו מתכבדים להגיש את חישוב צריכת החשמל לתקופה 14/02/18 - 15/01/18:**

**14154663 - 22**

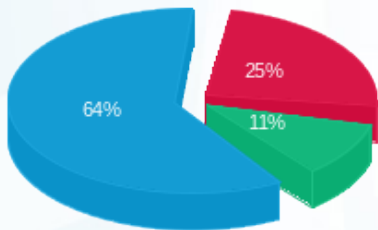
| סוג תעריף                | סוג צריכה | קריאה קודמת | קריאה נוכחית | סה"כ צריכה בקוט"ש | מחיר לקוט"ש בא"ג | סה"כ לתשלום |
|--------------------------|-----------|-------------|--------------|-------------------|------------------|-------------|
| פרטי חשבון עבור תאריכים: |           | 15/01/18    | 14/02/18     | 147.45            | 46.19            | 68.11 ₪     |
| 767                      |           | 5,442.95    | 5,590.40     |                   |                  |             |

**סה"כ צריכה לדייר:**

| שיא ביקוש | סה"כ צריכה בקוט"ש | סה"כ לתשלום |
|-----------|-------------------|-------------|
| 1.48      | 147.45            | 68.11 ₪     |

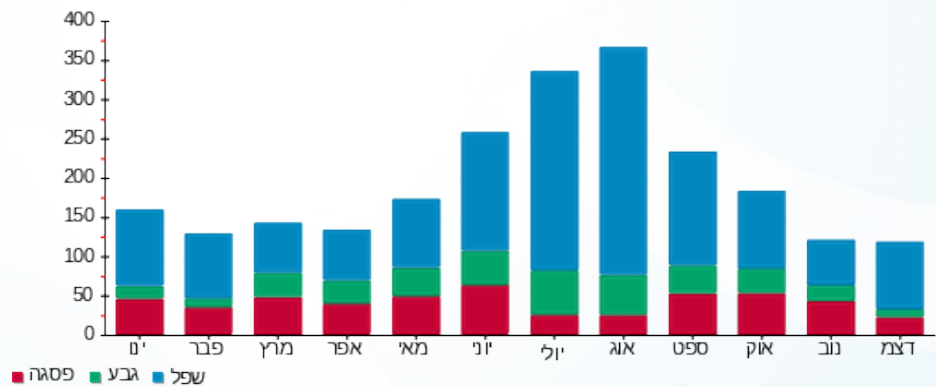
|         |                    |                     |
|---------|--------------------|---------------------|
| 17.36 ₪ | <b>תשלום קבוע</b>  |                     |
| 85.47 ₪ | <b>סה"כ לתשלום</b> | <b>לא כולל מע"מ</b> |

התפלגות חיוב בש"ח לפי תעו"ז



פסגה (17.09 ₪) ■  
 גבע (7.21 ₪) ■  
 שפל (43.81 ₪) ■

הסטוריית צריכה בקוט"ש



13/03/18 תאריך הפקה:  
 14/02/18 תאריך קריאה נוכחית:  
 15/01/18 תאריך קריאה קודמת:

שם דייר: דירה 24 קומה 2  
 שם אתר: מעונות הסטודנטים ראשל"צ

**לקוח/ה נכבד/ה, אנו מתכבדים להגיש את חישוב צריכת החשמל לתקופה 14/02/18 - 15/01/18:**

**14154663 - 23**

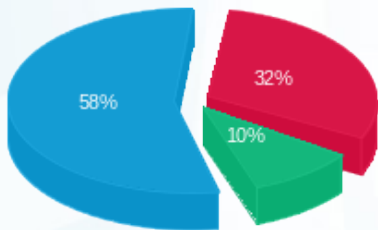
| סה"כ לתשלום | מחיר לקוט"ש בא"ג | סה"כ צריכה בקוט"ש | קריאה נוכחית | קריאה קודמת | סוג צריכה                | סוג תעריף |
|-------------|------------------|-------------------|--------------|-------------|--------------------------|-----------|
|             |                  |                   | 14/02/18     | 15/01/18    | פרטי חשבון עבור תאריכים: |           |
| ₪ 91.99     | 46.19            | 199.15            | 4,243.95     | 4,044.80    |                          | 767       |

**סה"כ צריכה לדייר:**

| סה"כ לתשלום | סה"כ צריכה בקוט"ש | שיא ביקוש |
|-------------|-------------------|-----------|
| ₪ 91.99     | 199.15            | 2.45      |

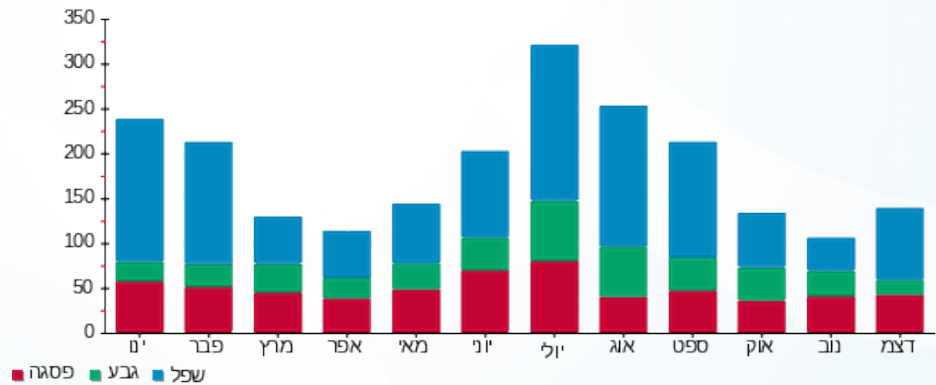
|          |                    |                     |
|----------|--------------------|---------------------|
| ₪ 17.36  | <b>תשלום קבוע</b>  |                     |
| ₪ 109.35 | <b>סה"כ לתשלום</b> | <b>לא כולל מע"מ</b> |

התפלגות חיוב בש"ח לפי תעו"ז



פסגה (₪ 29.08)  
 גבע (₪ 9.47)  
 שפל (₪ 53.44)

הסטוריית צריכה בקוט"ש



13/03/18 תאריך הפקה:  
 14/02/18 תאריך קריאה נוכחית:  
 15/01/18 תאריך קריאה קודמת:

שם דייר: דירה 25 קומה 2  
 שם אתר: מעונות הסטודנטים ראשל"צ

לקוח/ה נכבד/ה, אנו מתכבדים להגיש את חישוב צריכת החשמל לתקופה 14/02/18 - 15/01/18:

14154663 - 24

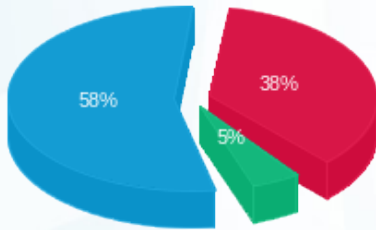
| סה"כ לתשלום | מחיר לקוט"ש בא"ג | סה"כ צריכה בקוט"ש | קריאה נוכחית | קריאה קודמת | סוג צריכה                | סוג תעריף |
|-------------|------------------|-------------------|--------------|-------------|--------------------------|-----------|
|             |                  |                   | 14/02/18     | 15/01/18    | פרטי חשבון עבור תאריכים: |           |
| ₪ 82.43     | 46.19            | 178.45            | 7,873.65     | 7,695.20    |                          | 767       |

סה"כ צריכה לדייר:

| סה"כ לתשלום | סה"כ צריכה בקוט"ש | שיא ביקוש |
|-------------|-------------------|-----------|
| ₪ 82.43     | 178.45            | 4.89      |

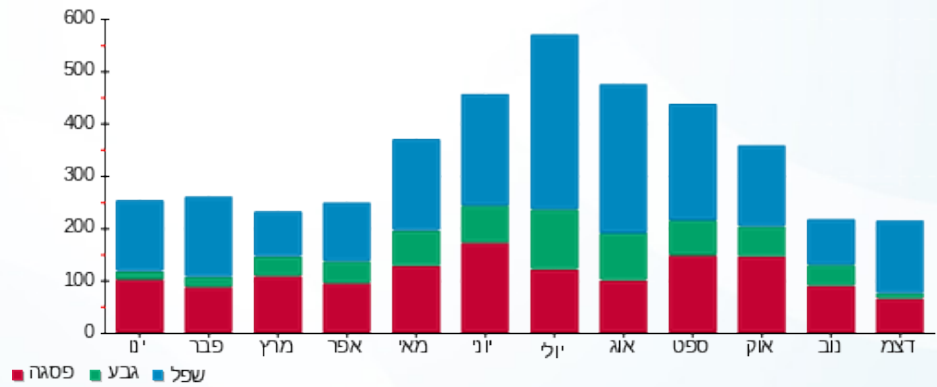
|         |             |              |
|---------|-------------|--------------|
| ₪ 17.36 | תשלום קבוע  |              |
| ₪ 99.79 | סה"כ לתשלום | לא כולל מע"מ |

התפלגות חיוב בש"ח לפי תעו"ז



פסגה (₪ 30.99) ■  
 גבע (₪ 3.88) ■  
 שפל (₪ 47.55) ■

הסטוריית צריכה בקוט"ש



13/03/18 תאריך הפקה:  
 14/02/18 תאריך קריאה נוכחית:  
 15/01/18 תאריך קריאה קודמת:

שם דייר: דירה 26 קומה 2  
 שם אתר: מעונות הסטודנטים ראשל"צ

**לקוח/ה נכבד/ה, אנו מתכבדים להגיש את חישוב צריכת החשמל לתקופה 14/02/18 - 15/01/18:**

**14154663 - 25**

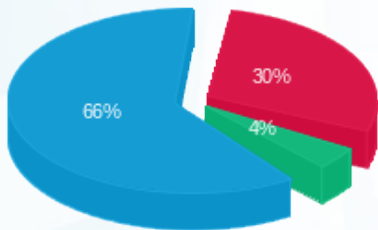
| סוג תעריף                | סוג צריכה | קריאה קודמת | קריאה נוכחית | סה"כ צריכה בקוט"ש | מחיר לקוט"ש בא"ג | סה"כ לתשלום |
|--------------------------|-----------|-------------|--------------|-------------------|------------------|-------------|
| פרטי חשבון עבור תאריכים: |           | 15/01/18    | 14/02/18     | 131.20            | 46.19            | 60.60 ₪     |
| 767                      |           | 4,289.25    | 4,420.45     |                   |                  |             |

**סה"כ צריכה לדייר:**

| שיא ביקוש | סה"כ צריכה בקוט"ש | סה"כ לתשלום |
|-----------|-------------------|-------------|
| 1.49      | 131.20            | 60.60 ₪     |

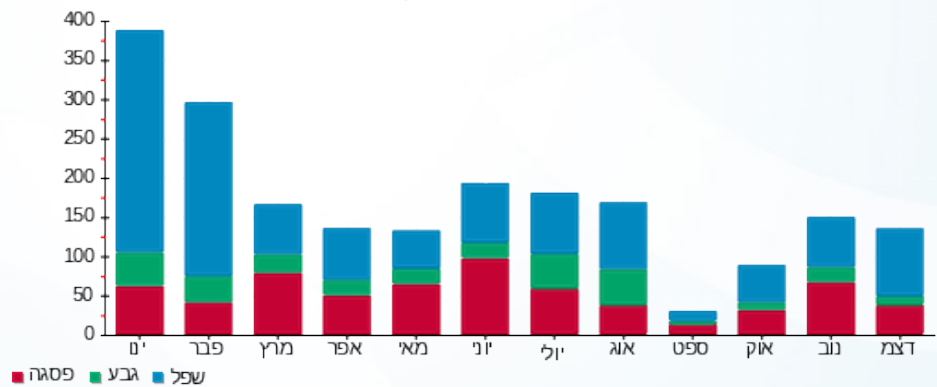
|         |                    |                     |
|---------|--------------------|---------------------|
| 17.36 ₪ | <b>תשלום קבוע</b>  |                     |
| 77.96 ₪ | <b>סה"כ לתשלום</b> | <b>לא כולל מע"מ</b> |

התפלגות חיוב בש"ח לפי תעו"ז



פסגה (18.18 ₪) 66%  
 גבע (2.68 ₪) 4%  
 שפל (39.75 ₪) 30%

הסטוריית צריכה בקוט"ש



13/03/18 תאריך הפקה:  
 14/02/18 תאריך קריאה נוכחית:  
 15/01/18 תאריך קריאה קודמת:

שם דייר: דירה 27 קומה 2  
 שם אתר: מעונות הסטודנטים ראשל"צ

לקוח/ה נכבד/ה, אנו מתכבדים להגיש את חישוב צריכת החשמל לתקופה 14/02/18 - 15/01/18:

14154663 - 26

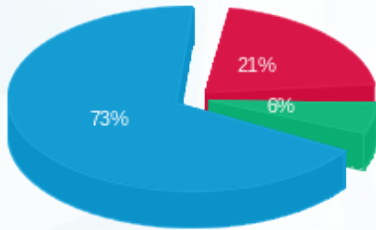
| סה"כ לתשלום | מחיר לקוט"ש בא"ג | סה"כ צריכה בקוט"ש | קריאה נוכחית | קריאה קודמת | סוג צריכה                | סוג תעריף |
|-------------|------------------|-------------------|--------------|-------------|--------------------------|-----------|
|             |                  |                   | 14/02/18     | 15/01/18    | פרטי חשבון עבור תאריכים: |           |
| ₪ 44.94     | 46.19            | 97.30             | 4,227.40     | 4,130.10    |                          | 767       |

סה"כ צריכה לדייר:

| סה"כ לתשלום | סה"כ צריכה בקוט"ש | שיא ביקוש |
|-------------|-------------------|-----------|
| ₪ 44.94     | 97.30             | 1.50      |

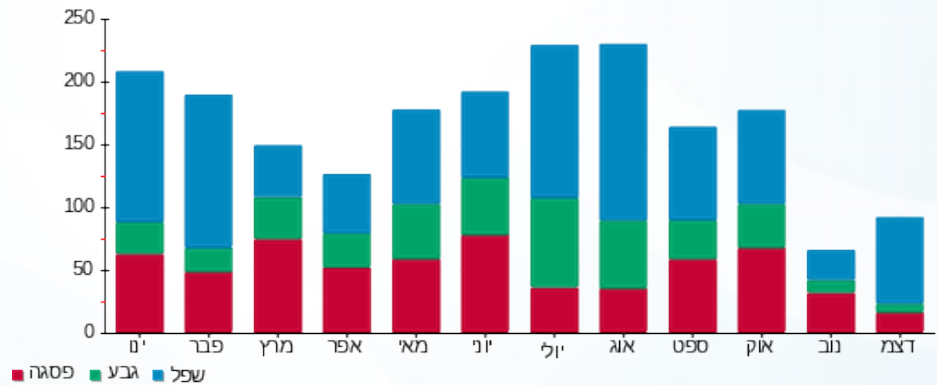
|         |             |              |
|---------|-------------|--------------|
| ₪ 17.36 | תשלום קבוע  |              |
| ₪ 62.30 | סה"כ לתשלום | לא כולל מע"מ |

התפלגות חיוב בש"ח לפי תע"ז



פסגה (9.56 ₪) 21%  
 גבע (2.70 ₪) 6%  
 שפל (32.68 ₪) 73%

הסטוריית צריכה בקוט"ש



13/03/18 תאריך הפקדה:  
 14/02/18 תאריך קריאה נוכחית:  
 15/01/18 תאריך קריאה קודמת:

שם דייר: דירה 28 קומה 2  
 שם אתר: מעונות הסטודנטים ראשל"צ

**לקוח/ה נכבד/ה, אנו מתכבדים להגיש את חישוב צריכת החשמל לתקופה 14/02/18 - 15/01/18:**

**14154663 - 27**

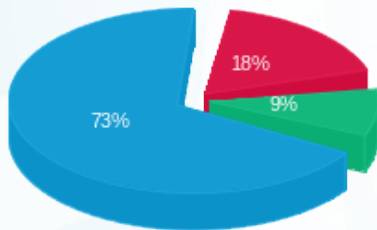
| סוג תעריף                | סוג צריכה | קריאה קודמת | קריאה נוכחית | סה"כ צריכה בקוט"ש | מחיר לקוט"ש בא"ג | סה"כ לתשלום |
|--------------------------|-----------|-------------|--------------|-------------------|------------------|-------------|
| פרטי חשבון עבור תאריכים: |           | 15/01/18    | 14/02/18     | 449.85            | 46.19            | 207.79 ₪    |
| 767                      |           | 12,785.60   | 13,235.45    |                   |                  |             |

סה"כ צריכה לדייר:

| שיא ביקוש | סה"כ צריכה בקוט"ש | סה"כ לתשלום |
|-----------|-------------------|-------------|
| 0.94      | 449.85            | 207.79 ₪    |

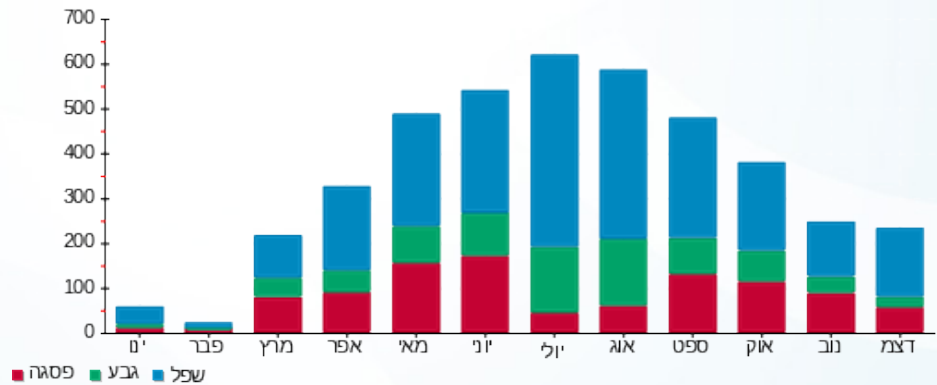
|          |             |              |
|----------|-------------|--------------|
| 17.36 ₪  | תשלום קבוע  |              |
| 225.15 ₪ | סה"כ לתשלום | לא כולל מע"מ |

התפלגות חיוב בש"ח לפי תעו"ז



פסגה (37.58 ₪) ■  
 גבע (18.85 ₪) ■  
 שפל (151.36 ₪) ■

הסטוריית צריכה בקוט"ש



13/03/18 תאריך הפקה:  
 14/02/18 תאריך קריאה נוכחית:  
 15/01/18 תאריך קריאה קודמת:

שם דייר: דירה 29 קומה 2  
 שם אתר: מעונות הסטודנטים ראשל"צ

לקוח/ה נכבד/ה, אנו מתכבדים להגיש את חישוב צריכת החשמל לתקופה 14/02/18 - 15/01/18:

14154663 - 28

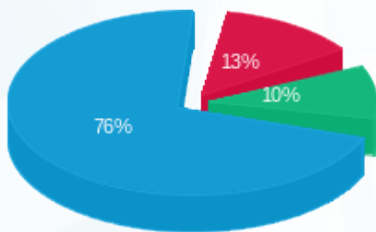
| סה"כ לתשלום | מחיר לקוט"ש בא"ג | סה"כ צריכה בקוט"ש | קריאה נוכחית | קריאה קודמת | סוג צריכה                | סוג תעריף |
|-------------|------------------|-------------------|--------------|-------------|--------------------------|-----------|
|             |                  |                   | 14/02/18     | 15/01/18    | פרטי חשבון עבור תאריכים: |           |
| ₪ 125.29    | 46.19            | 271.25            | 5,550.10     | 5,278.85    |                          | 767       |

סה"כ צריכה לדייר:

| סה"כ לתשלום | סה"כ צריכה בקוט"ש | שיא ביקוש |
|-------------|-------------------|-----------|
| ₪ 125.29    | 271.25            | 2.01      |

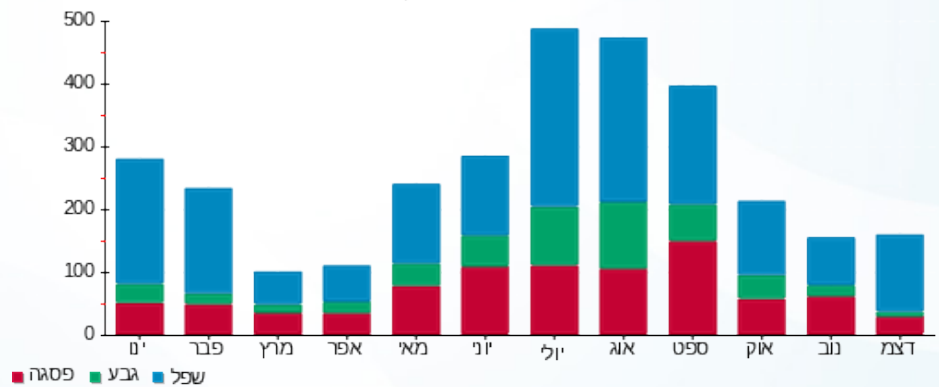
|          |             |              |
|----------|-------------|--------------|
| ₪ 17.36  | תשלום קבוע  |              |
| ₪ 142.65 | סה"כ לתשלום | לא כולל מע"מ |

התפלגות חיוב בש"ח לפי תעו"ז



פסגה (₪ 16.63)  
 גבע (₪ 12.91)  
 שפל (₪ 95.75)

הסטוריית צריכה בקוט"ש



13/03/18 תאריך הפקה:  
 14/02/18 תאריך קריאה נוכחית:  
 15/01/18 תאריך קריאה קודמת:

שם דייר: דירה 3 קומה 1  
 שם אתר: מעונות הסטודנטים ראשל"צ

**לקוח/ה נכבד/ה, אנו מתכבדים להגיש את חישוב צריכת החשמל לתקופה 14/02/18 - 15/01/18:**

**דירה 3 קומה 1 - 3 - 16201589**

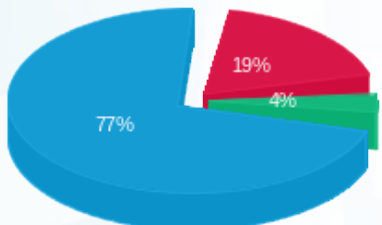
| סוג תעריף                | סוג צריכה | קריאה קודמת | קריאה נוכחית | סה"כ צריכה בקוט"ש | מחיר לקוט"ש בא"ג | סה"כ לתשלום |
|--------------------------|-----------|-------------|--------------|-------------------|------------------|-------------|
| פרטי חשבון עבור תאריכים: |           | 15/01/18    | 14/02/18     | 221.00            | 46.19            | 102.08 ₪    |
| 767                      |           | 2,066.10    | 2,287.10     |                   |                  |             |

סה"כ צריכה לדייר:

| שיא ביקוש | סה"כ צריכה בקוט"ש | סה"כ לתשלום |
|-----------|-------------------|-------------|
| 3.00      | 221.00            | 102.08 ₪    |

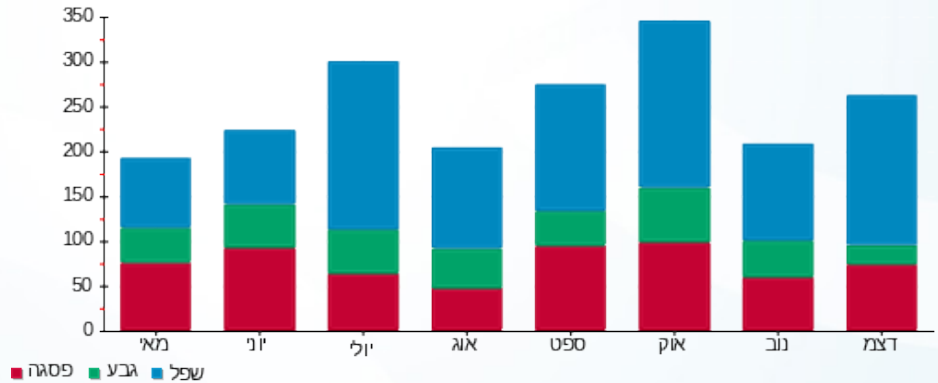
| תשלום קבוע | סה"כ לתשלום | לא כולל מע"מ |
|------------|-------------|--------------|
| 17.36 ₪    | 119.44 ₪    |              |

התפלגות חיוב בש"ח לפי תעו"ז



פסגה (19.40 ₪)  
 גבע (3.76 ₪)  
 שפל (78.92 ₪)

הסטוריית צריכה בקוט"ש



13/03/18 תאריך הפקה:  
 14/02/18 תאריך קריאה נוכחית:  
 15/01/18 תאריך קריאה קודמת:

שם דייר: דירה 30 קומה 2  
 שם אתר: מעונות הסטודנטים ראשל"צ

**לקוח/ה נכבד/ה, אנו מתכבדים להגיש את חישוב צריכת החשמל לתקופה 14/02/18 - 15/01/18:**

**14154663 - 29**

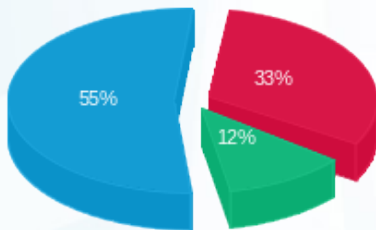
| סוג תעריף                | סוג צריכה | קריאה קודמת | קריאה נוכחית | סה"כ צריכה בקוט"ש | מחיר לקוט"ש בא"ג | סה"כ לתשלום |
|--------------------------|-----------|-------------|--------------|-------------------|------------------|-------------|
| פרטי חשבון עבור תאריכים: |           | 15/01/18    | 14/02/18     | 240.55            | 46.19            | 111.11 ₪    |
| 767                      |           | 3,806.65    | 4,047.20     |                   |                  |             |

**סה"כ צריכה לדייר:**

| שיא ביקוש | סה"כ צריכה בקוט"ש | סה"כ לתשלום |
|-----------|-------------------|-------------|
| 2.40      | 240.55            | 111.11 ₪    |

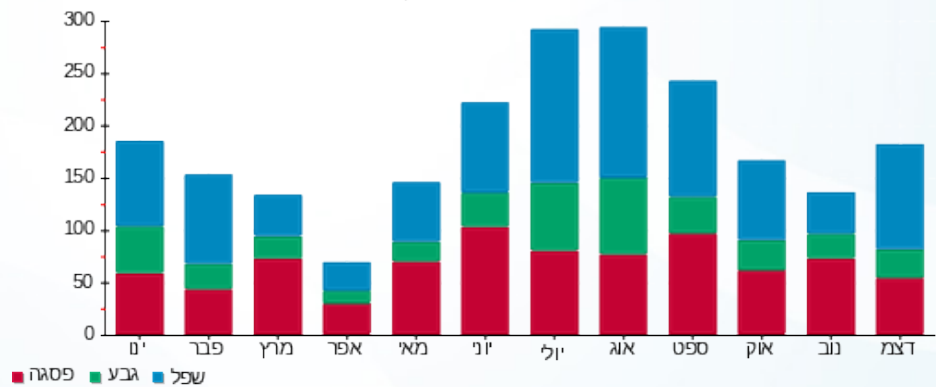
|          |                    |                     |
|----------|--------------------|---------------------|
| 17.36 ₪  | <b>תשלום קבוע</b>  |                     |
| 128.47 ₪ | <b>סה"כ לתשלום</b> | <b>לא כולל מע"מ</b> |

התפלגות חיוב בש"ח לפי תעו"ז



פסגה (36.44 ₪) ■  
 גבע (13.05 ₪) ■  
 שפל (61.62 ₪) ■

הסטוריית צריכה בקוט"ש





13/03/18 תאריך הפקה:  
 14/02/18 תאריך קריאה נוכחית:  
 15/01/18 תאריך קריאה קודמת:

שם דייר: דירה 4 קומה 1  
 שם אתר: מעונות הסטודנטים ראשל"צ

לקוח/ה נכבד/ה, אנו מתכבדים להגיש את חישוב צריכת החשמל לתקופה 14/02/18 - 15/01/18:

דירה 4 קומה 1 - 4 - 16201589

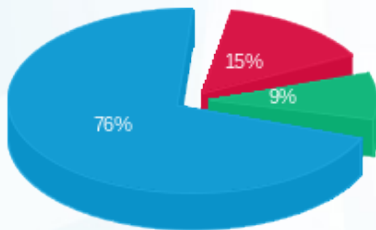
| סה"כ לתשלום | מחיר לקוט"ש בא"ג | סה"כ צריכה בקוט"ש | קריאה נוכחית | קריאה קודמת | סוג צריכה                | סוג תעריף |
|-------------|------------------|-------------------|--------------|-------------|--------------------------|-----------|
|             |                  |                   | 14/02/18     | 15/01/18    | פרטי חשבון עבור תאריכים: |           |
| 102.89 ₪    | 46.19            | 222.75            | 2,303.20     | 2,080.45    |                          | 767       |

סה"כ צריכה לדייר:

| סה"כ לתשלום | סה"כ צריכה בקוט"ש | שיא ביקוש |
|-------------|-------------------|-----------|
| 102.89 ₪    | 222.75            | 4.01      |

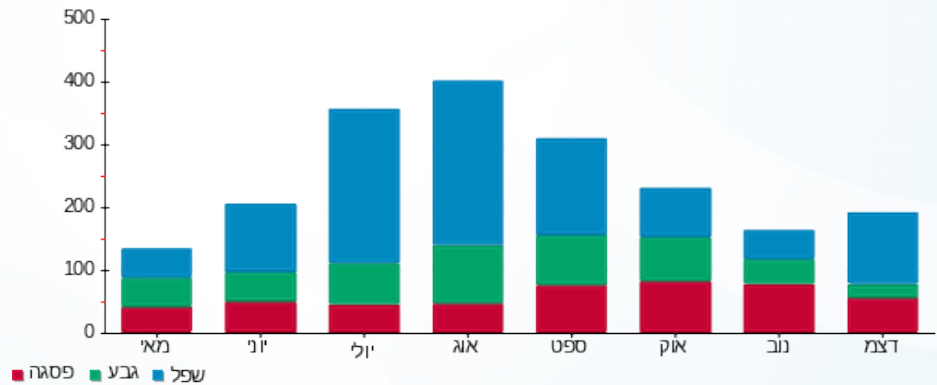
|          |             |              |
|----------|-------------|--------------|
| 17.36 ₪  | תשלום קבוע  |              |
| 120.25 ₪ | סה"כ לתשלום | לא כולל מע"מ |

התפלגות חיוב בש"ח לפי תעו"ז



פסגה (ש"ח 15.27)  
 גבע (ש"ח 9.40)  
 שפל (ש"ח 78.22)

הסטוריית צריכה בקוט"ש



13/03/18 תאריך הפקה:  
 14/02/18 תאריך קריאה נוכחית:  
 15/01/18 תאריך קריאה קודמת:

שם דייר: דירה 5 קומה 1  
 שם אתר: מעונות הסטודנטים ראשל"צ

לקוח/ה נכבד/ה, אנו מתכבדים להגיש את חישוב צריכת החשמל לתקופה 14/02/18 - 15/01/18:

דירה 5 קומה 1 - 5 - 16201589

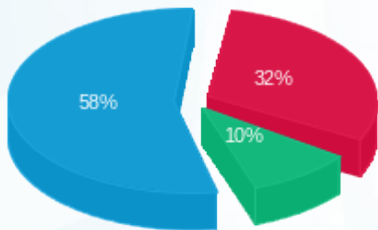
| סה"כ לתשלום | מחיר לקוט"ש בא"ג | סה"כ צריכה בקוט"ש | קריאה נוכחית | קריאה קודמת | סוג צריכה                | סוג תעריף |
|-------------|------------------|-------------------|--------------|-------------|--------------------------|-----------|
|             |                  |                   | 14/02/18     | 15/01/18    | פרטי חשבון עבור תאריכים: |           |
| 150.56 ₪    | 46.19            | 325.95            | 2,521.30     | 2,195.35    |                          | 767       |

סה"כ צריכה לדייר:

| סה"כ לתשלום | סה"כ צריכה בקוט"ש | שיא ביקוש |
|-------------|-------------------|-----------|
| 150.56 ₪    | 325.95            | 4.46      |

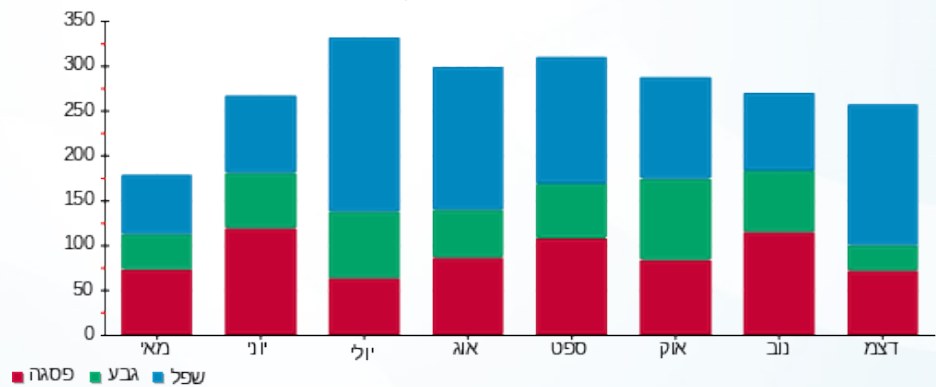
|          |             |              |
|----------|-------------|--------------|
| 17.36 ₪  | תשלום קבוע  |              |
| 167.92 ₪ | סה"כ לתשלום | לא כולל מע"מ |

התפלגות חיוב בש"ח לפי תעו"ז



פסגה (₪ 47.92) ■  
 גבע (₪ 15.43) ■  
 שפל (₪ 87.21) ■

הסטוריית צריכה בקוט"ש



13/03/18 תאריך הפקה:  
 14/02/18 תאריך קריאה נוכחית:  
 15/01/18 תאריך קריאה קודמת:

שם דייר: דירה 6 קומה 1  
 שם אתר: מעונות הסטודנטים ראשל"צ

לקוח/ה נכבד/ה, אנו מתכבדים להגיש את חישוב צריכת החשמל לתקופה 14/02/18 - 15/01/18:

דירה 6 קומה 1 - 6 - 16201589

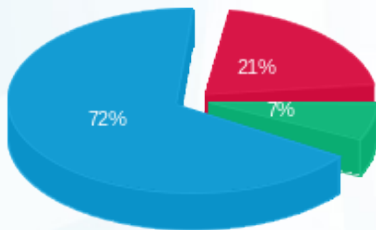
| סה"כ לתשלום | מחיר לקוט"ש בא"ג | סה"כ צריכה בקוט"ש | קריאה נוכחית | קריאה קודמת | סוג צריכה                | סוג תעריף |
|-------------|------------------|-------------------|--------------|-------------|--------------------------|-----------|
|             |                  |                   | 14/02/18     | 15/01/18    | פרטי חשבון עבור תאריכים: |           |
| ₪ 74.67     | 46.19            | 161.65            | 2,738.40     | 2,576.75    |                          | 767       |

סה"כ צריכה לדייר:

| סה"כ לתשלום | סה"כ צריכה בקוט"ש | שיא ביקוש |
|-------------|-------------------|-----------|
| ₪ 74.67     | 161.65            | 3.11      |

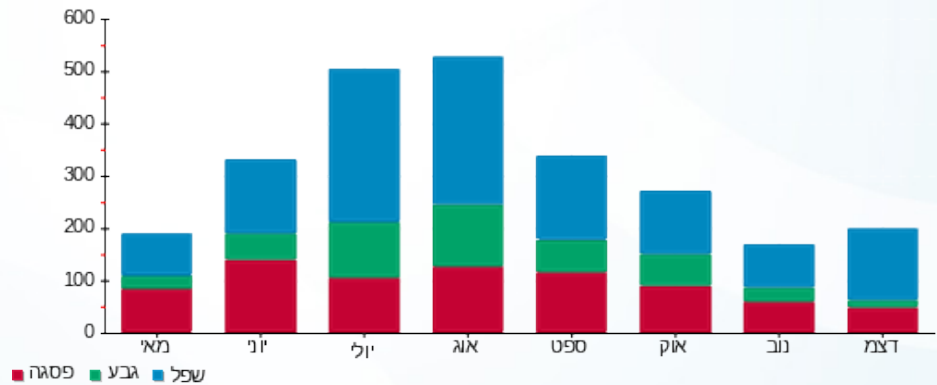
|         |             |              |
|---------|-------------|--------------|
| ₪ 17.36 | תשלום קבוע  |              |
| ₪ 92.03 | סה"כ לתשלום | לא כולל מע"מ |

התפלגות חיוב בש"ח לפי תעו"ז



פסגה (15.64) ₪  
 גבע (5.40) ₪  
 שפל (53.63) ₪

הסטוריית צריכה בקוט"ש



13/03/18 תאריך הפקה:  
 14/02/18 תאריך קריאה נוכחית:  
 15/01/18 תאריך קריאה קודמת:

שם דייר: דירה 7 קומה 1  
 שם אתר: מעונות הסטודנטים ראשל"צ

**לקוח/ה נכבד/ה, אנו מתכבדים להגיש את חישוב צריכת החשמל לתקופה 14/02/18 - 15/01/18:**

**דירה 7 קומה 1 - 7 - 16201589**

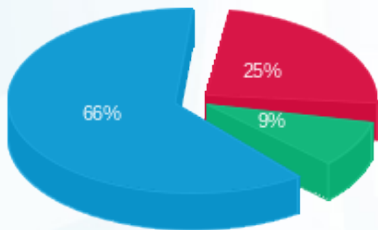
| סה"כ לתשלום | מחיר לקוט"ש בא"ג | סה"כ צריכה בקוט"ש | קריאה נוכחית | קריאה קודמת | סוג צריכה                | סוג תעריף |
|-------------|------------------|-------------------|--------------|-------------|--------------------------|-----------|
|             |                  |                   | 14/02/18     | 15/01/18    | פרטי חשבון עבור תאריכים: |           |
| 201.04 ₪    | 46.19            | 435.25            | 3,356.10     | 2,920.85    |                          | 767       |

סה"כ צריכה לדייר:

| סה"כ לתשלום | סה"כ צריכה בקוט"ש | שיא ביקוש |
|-------------|-------------------|-----------|
| 201.04 ₪    | 435.25            | 3.93      |

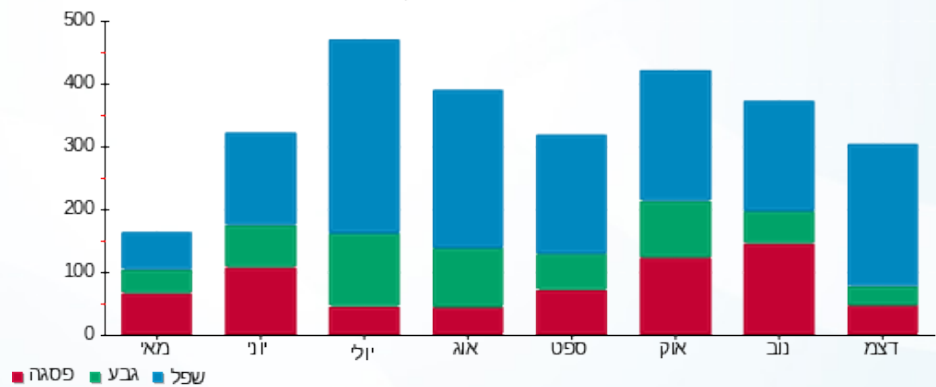
|          |                    |                     |
|----------|--------------------|---------------------|
| 17.36 ₪  | <b>תשלום קבוע</b>  |                     |
| 218.40 ₪ | <b>סה"כ לתשלום</b> | <b>לא כולל מע"מ</b> |

התפלגות חיוב בש"ח לפי תעו"ז



- פסגה (49.68 ₪)
- גבע (17.94 ₪)
- שפל (133.42 ₪)

הסטוריית צריכה בקוט"ש



13/03/18 תאריך הפקה:  
 14/02/18 תאריך קריאה נוכחית:  
 15/01/18 תאריך קריאה קודמת:

שם דייר: דירה 8 קומה 1  
 שם אתר: מעונות הסטודנטים ראשל"צ

**לקוח/ה נכבד/ה, אנו מתכבדים להגיש את חישוב צריכת החשמל לתקופה 14/02/18 - 15/01/18:**

**דירה 8 קומה 1 - 22 - 16201589**

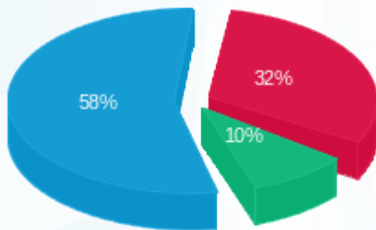
| סה"כ לתשלום | מחיר לקוט"ש בא"ג | סה"כ צריכה בקוט"ש | קריאה נוכחית | קריאה קודמת | סוג צריכה                | סוג תעריף |
|-------------|------------------|-------------------|--------------|-------------|--------------------------|-----------|
|             |                  |                   | 14/02/18     | 15/01/18    | פרטי חשבון עבור תאריכים: |           |
| ₪ 41.99     | 46.19            | 90.90             | 1,365.10     | 1,274.20    |                          | 767       |

סה"כ צריכה לדייר:

| סה"כ לתשלום | סה"כ צריכה בקוט"ש | שיא ביקוש |
|-------------|-------------------|-----------|
| ₪ 41.99     | 90.90             | 1.50      |

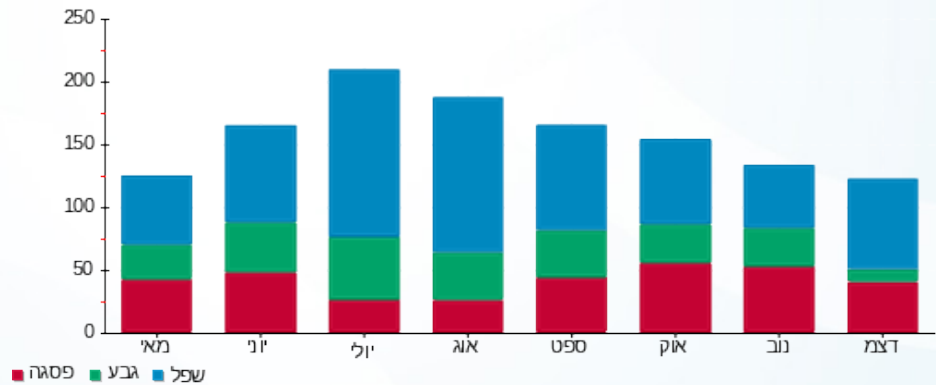
|         |                    |                     |
|---------|--------------------|---------------------|
| ₪ 17.36 | <b>תשלום קבוע</b>  |                     |
| ₪ 59.35 | <b>סה"כ לתשלום</b> | <b>לא כולל מע"מ</b> |

התפלגות חיוב בש"ח לפי תעו"ז



פסגה (₪ 13.58) ■  
 גבע (₪ 4.06) ■  
 שפל (₪ 24.34) ■

הסטוריית צריכה בקוט"ש



13/03/18 תאריך הפקה:  
 14/02/18 תאריך קריאה נוכחית:  
 15/01/18 תאריך קריאה קודמת:

שם דייר: דירה 9 קומה 1  
 שם אתר: מעונות הסטודנטים ראשל"צ

**לקוח/ה נכבד/ה, אנו מתכבדים להגיש את חישוב צריכת החשמל לתקופה 14/02/18 - 15/01/18:**

**דירה 9 קומה 1 - 23 - 16201589**

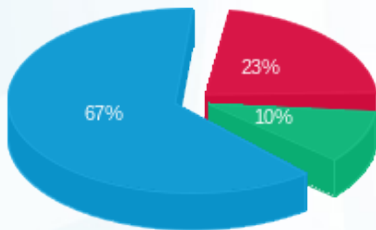
| סה"כ לתשלום | מחיר לקוט"ש בא"ג | סה"כ צריכה בקוט"ש | קריאה נוכחית | קריאה קודמת | סוג צריכה                | סוג תעריף |
|-------------|------------------|-------------------|--------------|-------------|--------------------------|-----------|
|             |                  |                   | 14/02/18     | 15/01/18    | פרטי חשבון עבור תאריכים: |           |
| ₪ 40.69     | 46.19            | 88.10             | 1,160.20     | 1,072.10    |                          | 767       |

סה"כ צריכה לדייר:

| סה"כ לתשלום | סה"כ צריכה בקוט"ש | שיא ביקוש |
|-------------|-------------------|-----------|
| ₪ 40.69     | 88.10             | 1.55      |

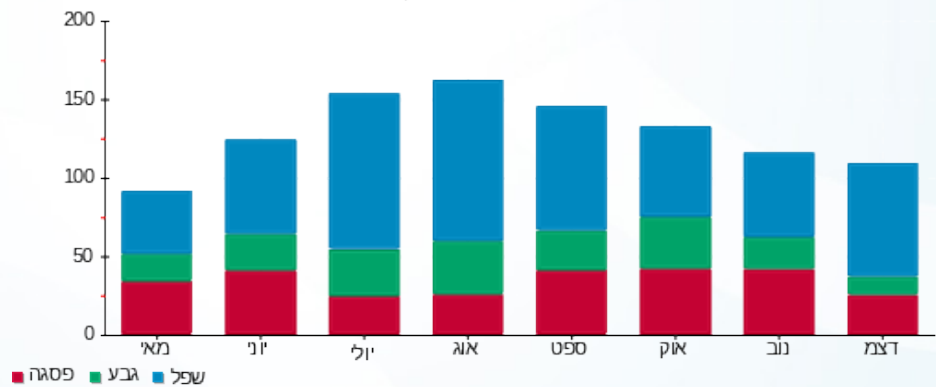
|         |                    |                     |
|---------|--------------------|---------------------|
| ₪ 17.36 | <b>תשלום קבוע</b>  |                     |
| ₪ 58.05 | <b>סה"כ לתשלום</b> | <b>לא כולל מע"מ</b> |

התפלגות חיוב בש"ח לפי תעו"ז



פסגה (9.19) ₪  
 גבע (4.11) ₪  
 שפל (27.39) ₪

הסטוריית צריכה בקוט"ש



13/03/18 תאריך הפקה:  
 14/02/18 תאריך קריאה נוכחית:  
 15/01/18 תאריך קריאה קודמת:

שם דייר: קסטרו  
 שם אתר: מעונות הסטודנטים ראשל"צ

**לקוח/ה נכבד/ה, אנו מתכבדים להגיש את חישוב צריכת החשמל לתקופה 14/02/18 - 15/01/18:**

**15091152 - 1**

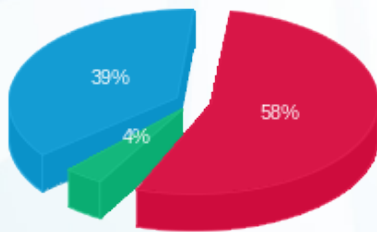
| סוג תעריף                | סוג צריכה | קריאה קודמת | קריאה נוכחית | סה"כ צריכה בקוט"ש | מחיר לקוט"ש בא"ג | סה"כ לתשלום |
|--------------------------|-----------|-------------|--------------|-------------------|------------------|-------------|
| פרטי חשבון עבור תאריכים: |           |             |              |                   |                  |             |
| 777                      | פסגה      | 15/01/18    | 14/02/18     | 6,644.36          | 94.96            | 6,309.48 ₪  |
| 778                      | גבע       | 111,849.60  | 112,570.72   | 721.12            | 57.81            | 416.88 ₪    |
| 779                      | שפל       | 147,930.80  | 159,625.16   | 11,694.36         | 36.15            | 4,227.51 ₪  |

**סה"כ צריכה לדייר:**

| שיא ביקוש | סה"כ צריכה בפסגה | סה"כ צריכה גבע | סה"כ צריכה שפל | סה"כ צריכה בקוט"ש | סה"כ לתשלום |
|-----------|------------------|----------------|----------------|-------------------|-------------|
| 52.37     | 6,644.36         | 721.12         | 11,694.36      | 19,059.84         | 10,953.87 ₪ |

|             |                     |
|-------------|---------------------|
| 188.00 ₪    | <b>תשלום קבוע</b>   |
| 11,141.87 ₪ | <b>סה"כ לתשלום</b>  |
|             | <b>לא כולל מע"מ</b> |

התפלגות חיוב בש"ח לפי תעו"ז



■ פסגה (6,309.48 ₪)  
 ■ גבע (416.88 ₪)  
 ■ שפל (4,227.51 ₪)

הסטוריית צריכה בקוט"ש

