



15/03/18

תאריך הפקדה:

שם דייר: דירה 1 - דנה מאור

14/03/18

תאריך קריאה נוכחית:

שם אתר: צופית

15/02/18

תאריך קריאה קודמת:

לקוח/ה נכבד/ה, אנו מתכבדים להגיש את חישוב צריכת החשמל לתקופה 15/02/18 - 14/03/18:

דירה 1 - 1 - 16193834

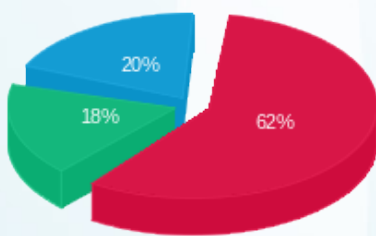
סה"כ לתשלום	מחיר לקוט"ש בא"ג	סה"כ צריכה בקוט"ש	קריאה נוכחית	קריאה קודמת	סוג צריכה	סוג תעריף
			28/02/18	15/02/18	פרטי חשבון עבור תאריכים:	
17.05 ₪	94.96	17.95	721.85	703.90	פסגה	777
5.32 ₪	57.81	9.20	259.70	250.50	גבע	778
6.92 ₪	36.15	19.15	164.85	145.70	שפל	779
			14/03/18	01/03/18	פרטי חשבון עבור תאריכים:	
6.10 ₪	46.96	13.00	734.85	721.85	פסגה	777
1.33 ₪	39.12	3.40	263.10	259.70	גבע	778
0.47 ₪	32.52	1.45	166.30	164.85	שפל	779

סה"כ צריכה לדייר:

סה"כ לתשלום	סה"כ צריכה בקוט"ש	סה"כ צריכה שפל	סה"כ צריכה גבע	סה"כ צריכה בפסגה	שיא ביקוש
37.19 ₪	64.15	20.60	12.60	30.95	3.31

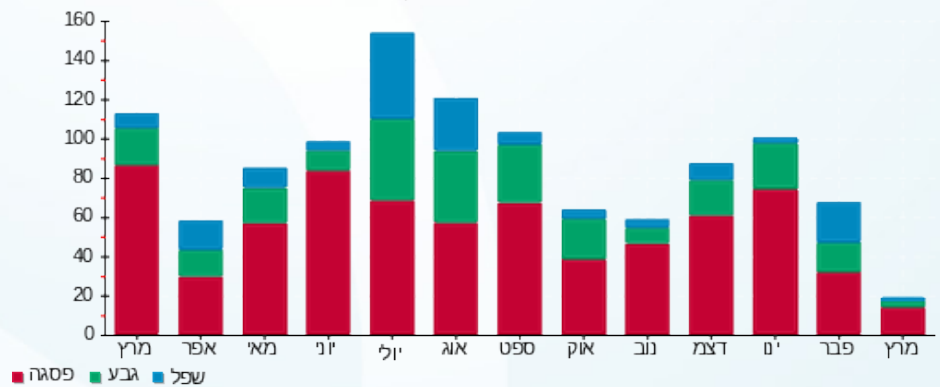
40.00 ₪	תשלום קבוע	
77.19 ₪	סה"כ	
13.12 ₪	מע"מ 17.00%	
90.32 ₪	סה"כ לתשלום	כולל מע"מ

התפלגות חיוב בש"ח לפי תע"ז



פסגה (23.15 ₪) 62%
 גבע (6.65 ₪) 18%
 שפל (7.39 ₪) 20%

הסטוריית צריכה בקוט"ש





15/03/18

תאריך הפקה:

שם דייר: דירה 10 - בר קיבו

14/03/18

תאריך קריאה נוכח:

שם אתר: צופית

15/02/18

תאריך קריאה קודמת:

לקוח/ה נכבד/ה, אנו מתכבדים להגיש את חישוב צריכת החשמל לתקופה 14/03/18 - 15/02/18:

דירה 10 - בר קיבו - 12 - 16193834

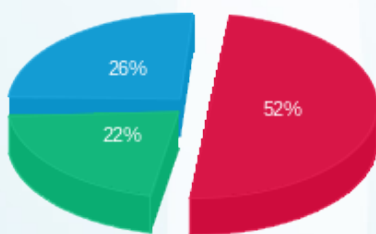
סה"כ לתשלום	מחיר לקוט"ש בא"ג	סה"כ צריכה בקוט"ש	קריאה נוכחית	קריאה קודמת	סוג צריכה	סוג תעריף
			28/02/18	15/02/18	פרטי חשבון עבור תאריכים:	
₪ 32.19	94.96	33.90	1,002.35	968.45	פסגה	777
₪ 13.79	57.81	23.85	1,034.50	1,010.65	גבע	778
₪ 14.42	36.15	39.90	969.05	929.15	שפל	779
			14/03/18	01/03/18	פרטי חשבון עבור תאריכים:	
₪ 14.56	46.96	31.00	1,033.35	1,002.35	פסגה	777
₪ 5.61	39.12	14.35	1,048.85	1,034.50	גבע	778
₪ 8.93	32.52	27.45	996.50	969.05	שפל	779

סה"כ צריכה לדייר:

סה"כ לתשלום	סה"כ צריכה בקוט"ש	סה"כ צריכה שפל	סה"כ צריכה גבע	סה"כ צריכה בפסגה	שיא ביקוש
₪ 89.50	170.45	67.35	38.20	64.90	8.06

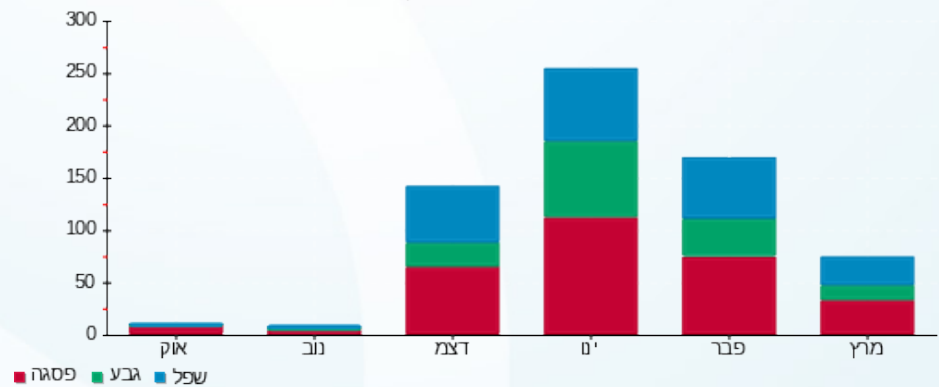
₪ 40.00	תשלום קבוע	
₪ 129.50	סה"כ	
₪ 22.02	מע"מ 17.00%	
₪ 151.52	סה"כ לתשלום	כולל מע"מ

התפלגות חיוב בש"ח לפי תעו"ז



פסגה (₪ 46.75) ■
גבע (₪ 19.40) ■
שפל (₪ 23.35) ■

הסטוריית צריכה בקוט"ש





15/03/18

תאריך הפקה:

שם דייר: דירה 3 - שלמה דגון

14/03/18

תאריך קריאה נוכחי:

שם אתר: צופית

15/02/18

תאריך קריאה קודמת:

לקוח/ה נכבד/ה, אנו מתכבדים להגיש את חישוב צריכת החשמל לתקופה 14/03/18 - 15/02/18:

דירה 3 - 3 - 16193834

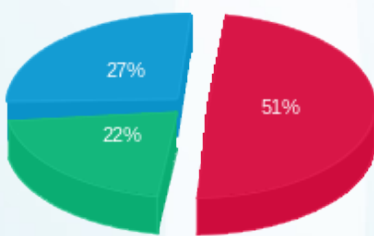
סה"כ לתשלום	מחיר לקוט"ש בא"ג	סה"כ צריכה בקוט"ש	קריאה נוכחית	קריאה קודמת	סוג צריכה	סוג תעריף
			28/02/18	15/02/18	פרטי חשבון עבור תאריכים:	
₪ 57.93	94.96	61.00	1,723.60	1,662.60	פסגה	777
₪ 20.29	57.81	35.10	925.90	890.80	גבע	778
₪ 23.68	36.15	65.50	1,761.60	1,696.10	שפל	779
			14/03/18	01/03/18	פרטי חשבון עבור תאריכים:	
₪ 20.17	46.96	42.95	1,766.55	1,723.60	פסגה	777
₪ 12.44	39.12	31.80	957.70	925.90	גבע	778
₪ 17.17	32.52	52.80	1,814.40	1,761.60	שפל	779

סה"כ צריכה לדייר:

סה"כ לתשלום	סה"כ צריכה בקוט"ש	סה"כ צריכה שפל	סה"כ צריכה גבע	סה"כ צריכה בפסגה	שיא ביקוש
₪ 151.68	289.15	118.30	66.90	103.95	9.54

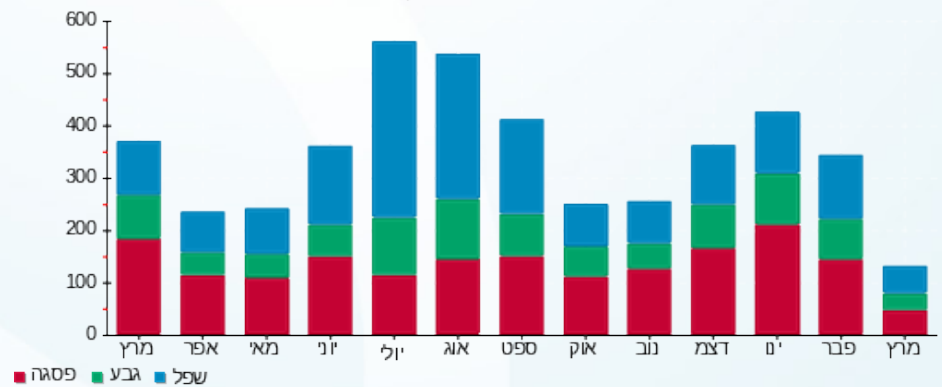
₪ 40.00	תשלום קבוע	
₪ 191.68	סה"כ	
₪ 32.58	מע"מ 17.00%	
₪ 224.26	סה"כ לתשלום	כולל מע"מ

התפלגות חיוב בש"ח לפי תע"ז



פסגה (₪ 78.09) ■
 גבע (₪ 32.73) ■
 שפל (₪ 40.85) ■

הסטוריית צריכה בקוט"ש





15/03/18

תאריך הפקה:

שם דייר: דירה 4 - אריה קורן

14/03/18

תאריך קריאה נוכחי:

שם אתר: צופית

15/02/18

תאריך קריאה קודמת:

לקוח/ה נכבד/ה, אנו מתכבדים להגיש את חישוב צריכת החשמל לתקופה 14/03/18 - 15/02/18:

דירה 4 - 4 - 16193834

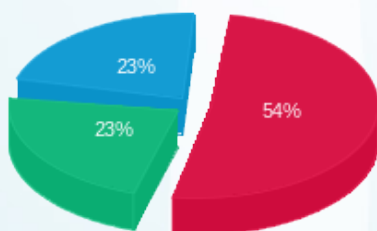
סה"כ לתשלום	מחיר לקוט"ש בא"ג	סה"כ צריכה בקוט"ש	קריאה נוכחית	קריאה קודמת	סוג צריכה	סוג תעריף
			28/02/18	15/02/18	פרטי חשבון עבור תאריכים:	
₪ 35.14	94.96	37.00	1,020.85	983.85	פסגה	777
₪ 16.22	57.81	28.05	793.90	765.85	גבע	778
₪ 12.24	36.15	33.85	1,573.00	1,539.15	שפל	779
			14/03/18	01/03/18	פרטי חשבון עבור תאריכים:	
₪ 17.73	46.96	37.75	1,058.60	1,020.85	פסגה	777
₪ 6.71	39.12	17.15	811.05	793.90	גבע	778
₪ 9.80	32.52	30.15	1,603.15	1,573.00	שפל	779

סה"כ צריכה לדייר:

סה"כ לתשלום	סה"כ צריכה בקוט"ש	סה"כ צריכה שפל	סה"כ צריכה גבע	סה"כ צריכה בפסגה	שיא ביקוש
₪ 97.83	183.95	64.00	45.20	74.75	8.23

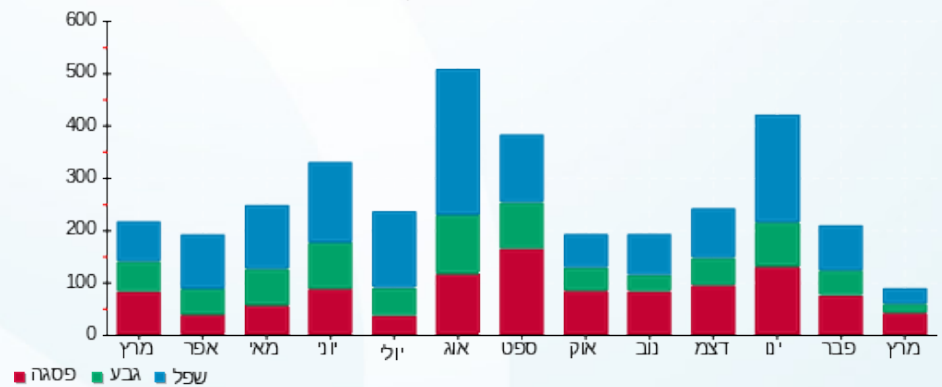
₪ 40.00	תשלום קבוע	
₪ 137.83	סה"כ	
₪ 23.43	מע"מ 17.00%	
₪ 161.26	סה"כ לתשלום	כולל מע"מ

התפלגות חיוב בש"ח לפי תע"ז



פסגה (₪ 52.86) ■
 גבע (₪ 22.92) ■
 שפל (₪ 22.04) ■

הסטוריית צריכה בקוט"ש





15/03/18

תאריך הפקה:

שם דייר: דירה 5 סוסן אדיר

14/03/18

תאריך קריאה נוכחי:

שם אתר: צופית

15/02/18

תאריך קריאה קודמת:

לקוח/ה נכבד/ה, אנו מתכבדים להגיש את חישוב צריכת החשמל לתקופה 14/03/18 - 15/02/18:

דירה 5 סוסן אדיר - 5 - 16193834

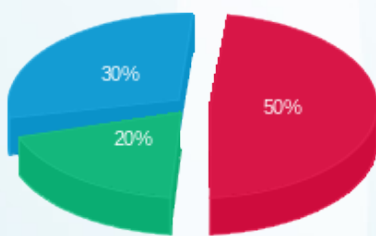
סה"כ לתשלום	מחיר לקוט"ש בא"ג	סה"כ צריכה בקוט"ש	קריאה נוכחית	קריאה קודמת	סוג צריכה	סוג תעריף
			28/02/18	15/02/18	פרטי חשבון עבור תאריכים:	
₪ 47.34	94.96	49.85	1,594.35	1,544.50	פסגה	777
₪ 16.68	57.81	28.85	991.35	962.50	גבע	778
₪ 24.55	36.15	67.90	1,951.75	1,883.85	שפל	779
			14/03/18	01/03/18	פרטי חשבון עבור תאריכים:	
₪ 18.62	46.96	39.65	1,634.00	1,594.35	פסגה	777
₪ 8.84	39.12	22.60	1,013.95	991.35	גבע	778
₪ 14.80	32.52	45.50	1,997.25	1,951.75	שפל	779

סה"כ צריכה לדייר:

סה"כ לתשלום	סה"כ צריכה בקוט"ש	סה"כ צריכה שפל	סה"כ צריכה גבע	סה"כ צריכה בפסגה	שיא ביקוש
₪ 130.82	254.35	113.40	51.45	89.50	7.76

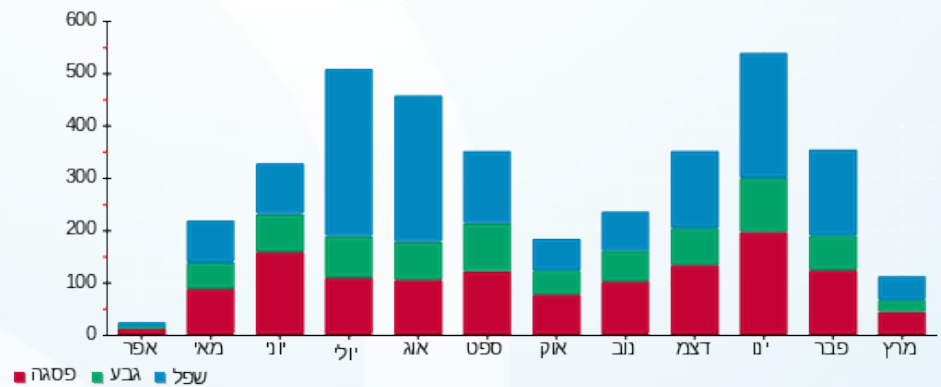
₪ 40.00	תשלום קבוע	
₪ 170.82	סה"כ	
₪ 29.04	מע"מ 17.00%	
₪ 199.86	סה"כ לתשלום	כולל מע"מ

התפלגות חיוב בש"ח לפי תעו"ז



פסגה (₪ 65.96) ■
 גבע (₪ 25.52) ■
 שפל (₪ 39.34) ■

הסטוריית צריכה בקוט"ש





15/03/18

תאריך הפקדה:

שם דייר: דירה 6 - שמואל מרכוס

14/03/18

תאריך קריאה נוכחית:

שם אתר: צופית

15/02/18

תאריך קריאה קודמת:

לקוח/ה נכבד/ה, אנו מתכבדים להגיש את חישוב צריכת החשמל לתקופה 14/03/18 - 15/02/18:

דירה 6 - 6 - 16193834

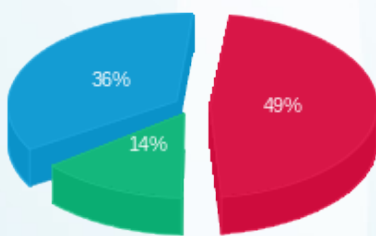
סה"כ לתשלום	מחיר לקוט"ש בא"ג	סה"כ צריכה בקוט"ש	קריאה נוכחית	קריאה קודמת	סוג צריכה	סוג תעריף
			28/02/18	15/02/18	פרטי חשבון עבור תאריכים:	
₪ 30.48	94.96	32.10	1,045.30	1,013.20	פסגה	777
₪ 9.42	57.81	16.30	595.20	578.90	גבע	778
₪ 16.25	36.15	44.95	1,099.55	1,054.60	שפל	779
			14/03/18	01/03/18	פרטי חשבון עבור תאריכים:	
₪ 13.64	46.96	29.05	1,074.35	1,045.30	פסגה	777
₪ 3.33	39.12	8.50	603.70	595.20	גבע	778
₪ 16.36	32.52	50.30	1,149.85	1,099.55	שפל	779

סה"כ צריכה לדייר:

סה"כ לתשלום	סה"כ צריכה בקוט"ש	סה"כ צריכה שפל	סה"כ צריכה גבע	סה"כ צריכה בפסגה	שיא ביקוש
₪ 89.48	181.20	95.25	24.80	61.15	8.01

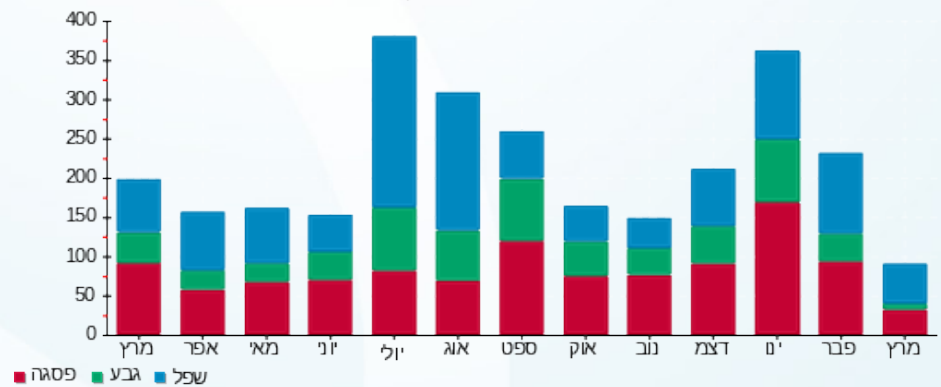
₪ 40.00	תשלום קבוע	
₪ 129.48	סה"כ	
₪ 22.01	מע"מ 17.00%	
₪ 151.49	סה"כ לתשלום	כולל מע"מ

התפלגות חיוב בש"ח לפי תע"ז



פסגה (₪ 44.12) ■
גבע (₪ 12.75) ■
שפל (₪ 32.61) ■

הסטוריית צריכה בקוט"ש





15/03/18

תאריך הפקה:

שם דייר: דירה 7 - מיכאל יוסף

14/03/18

תאריך קריאה נוכחית:

שם אתר: צופית

15/02/18

תאריך קריאה קודמת:

לקוח/ה נכבד/ה, אנו מתכבדים להגיש את חישוב צריכת החשמל לתקופה 15/02/18 - 14/03/18:

דירה 7 - מיכאל יוסף - 11 - 16193834

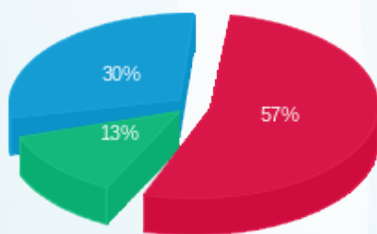
סה"כ לתשלום	מחיר לקוט"ש בא"ג	סה"כ צריכה בקוט"ש	קריאה נוכחית	קריאה קודמת	סוג צריכה	סוג תעריף
			28/02/18	15/02/18	פרטי חשבון עבור תאריכים:	
20.75 ₪	94.96	21.85	617.50	595.65	פסגה	777
5.06 ₪	57.81	8.75	321.60	312.85	גבע	778
11.21 ₪	36.15	31.00	984.15	953.15	שפל	779
			14/03/18	01/03/18	פרטי חשבון עבור תאריכים:	
15.99 ₪	46.96	34.05	651.55	617.50	פסגה	777
3.33 ₪	39.12	8.50	330.10	321.60	גבע	778
8.20 ₪	32.52	25.20	1,009.35	984.15	שפל	779

סה"כ צריכה לדייר:

סה"כ לתשלום	סה"כ צריכה בקוט"ש	סה"כ צריכה שפל	סה"כ צריכה גבע	סה"כ צריכה בפסגה	שיא ביקוש
64.52 ₪	129.35	56.20	17.25	55.90	65.35

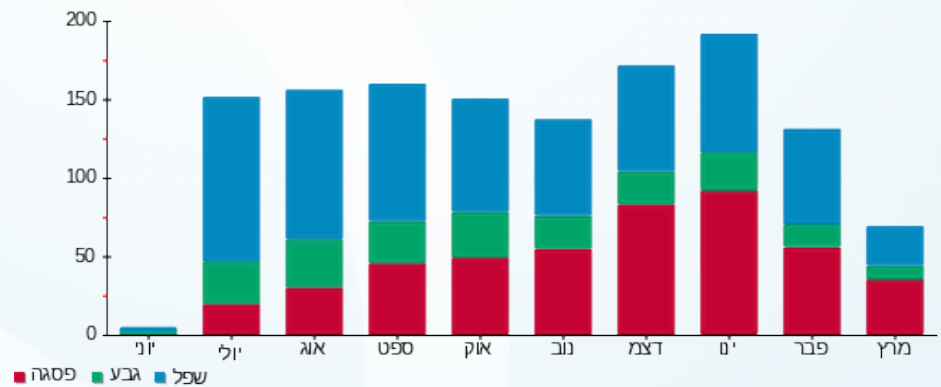
40.00 ₪	תשלום קבוע	
104.52 ₪	סה"כ	
17.77 ₪	מע"מ 17.00%	
122.29 ₪	סה"כ לתשלום	כולל מע"מ

התפלגות חיוב בש"ח לפי תע"ז



פסגה (36.74 ₪)
גבע (8.38 ₪)
שפל (19.40 ₪)

הסטוריית צריכה בקוט"ש



15/03/18 תאריך הפקה:
 14/03/18 תאריך קריאה נוכחי:
 15/02/18 תאריך קריאה קודמת:

שם דייר: דירה 8 - קרלוס
 שם אתר: צופית

לקוח/ה נכבד/ה, אנו מתכבדים להגיש את חישוב צריכת החשמל לתקופה 15/02/18 - 14/03/18:

דירה 8 - קרלוס - 16193834

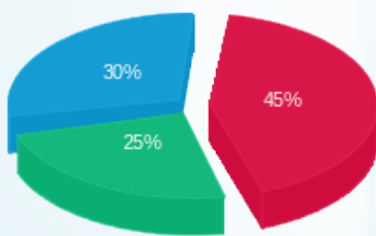
סה"כ לתשלום	מחיר לקוט"ש בא"ג	סה"כ צריכה בקוט"ש	קריאה נוכחית	קריאה קודמת	סוג צריכה	סוג תעריף
			28/02/18	15/02/18	פרטי חשבון עבור תאריכים:	
19.18 ₪	94.96	20.20	1,144.20	1,124.00	פסגה	777
13.04 ₪	57.81	22.55	882.75	860.20	גבע	778
13.30 ₪	36.15	36.80	1,975.05	1,938.25	שפל	779
			14/03/18	01/03/18	פרטי חשבון עבור תאריכים:	
7.49 ₪	46.96	15.95	1,160.15	1,144.20	פסגה	777
1.74 ₪	39.12	4.45	887.20	882.75	גבע	778
4.28 ₪	32.52	13.15	1,988.20	1,975.05	שפל	779

סה"כ צריכה לדייר:

סה"כ לתשלום	סה"כ צריכה בקוט"ש	סה"כ צריכה שפל	סה"כ צריכה גבע	סה"כ צריכה בפסגה	שיא ביקוש
59.03 ₪	113.10	49.95	27.00	36.15	5.75

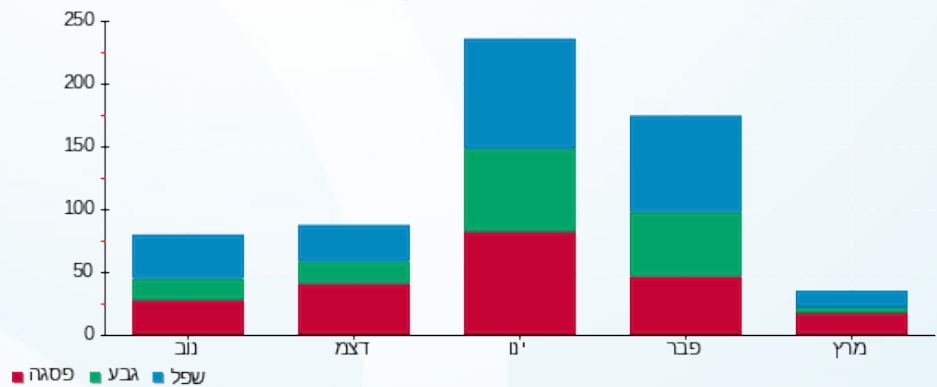
40.00 ₪	תשלום קבוע	
99.03 ₪	סה"כ	
16.83 ₪	מע"מ 17.00%	
115.86 ₪	סה"כ לתשלום	כולל מע"מ

התפלגות חיוב בש"ח לפי תעו"ז



פסגה (26.67 ₪)
 גבע (14.78 ₪)
 שפל (17.58 ₪)

הסטוריית צריכה בקוט"ש





15/03/18

תאריך הפקה:

שם דייר: דירה 9 - עוז הדר

14/03/18

תאריך קריאה נוכחית:

שם אתר: צופית

15/02/18

תאריך קריאה קודמת:

לקוח/ה נכבד/ה, אנו מתכבדים להגיש את חישוב צריכת החשמל לתקופה 14/03/18 - 15/02/18:

דירה 9 - 16193834

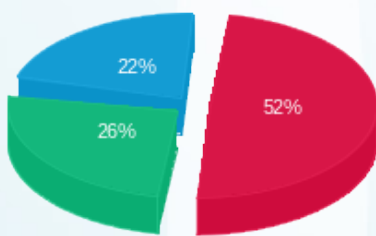
סה"כ לתשלום	מחיר לקוט"ש בא"ג	סה"כ צריכה בקוט"ש	קריאה נוכחית	קריאה קודמת	סוג צריכה	סוג תעריף
			28/02/18	15/02/18	פרטי חשבון עבור תאריכים:	
₪ 37.22	94.96	39.20	940.25	901.05	פסגה	777
₪ 19.51	57.81	33.75	978.35	944.60	גבע	778
₪ 15.00	36.15	41.50	1,614.90	1,573.40	שפל	779
			14/03/18	01/03/18	פרטי חשבון עבור תאריכים:	
₪ 18.71	46.96	39.85	980.10	940.25	פסגה	777
₪ 9.00	39.12	23.00	1,001.35	978.35	גבע	778
₪ 9.01	32.52	27.70	1,642.60	1,614.90	שפל	779

סה"כ צריכה לדייר:

סה"כ לתשלום	סה"כ צריכה בקוט"ש	סה"כ צריכה שפל	סה"כ צריכה גבע	סה"כ צריכה בפסגה	שיא ביקוש
₪ 108.46	205.00	69.20	56.75	79.05	7.48

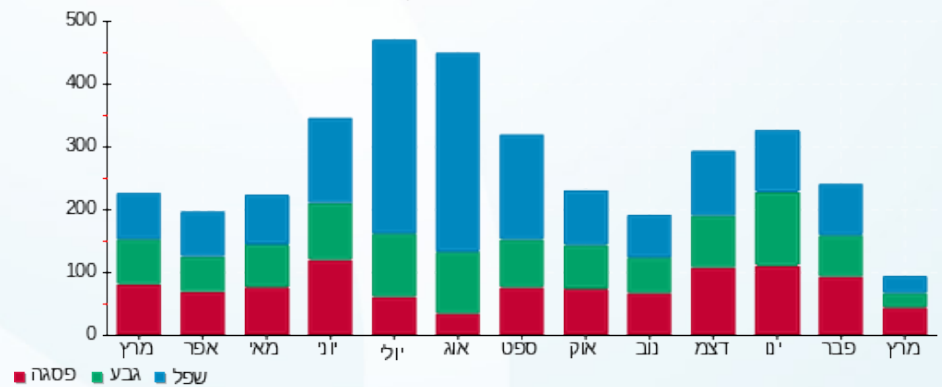
₪ 40.00	תשלום קבוע	
₪ 148.46	סה"כ	
₪ 25.24	מע"מ 17.00%	
₪ 173.69	סה"כ לתשלום	כולל מע"מ

התפלגות חיוב בש"ח לפי תעו"ז



פסגה (₪ 55.94) ■
 גבע (₪ 28.51) ■
 שפל (₪ 24.01) ■

הסטוריית צריכה בקוט"ש





15/03/18

תאריך הפקה:

שם דייר: רונן לייפציגר

14/03/18

תאריך קריאה נוכחית:

שם אתר: צופית

15/02/18

תאריך קריאה קודמת:

לקוח/ה נכבד/ה, אנו מתכבדים להגיש את חישוב צריכת החשמל לתקופה 14/03/18 - 15/02/18:

רונן לייפציגר - 7 - 16193834

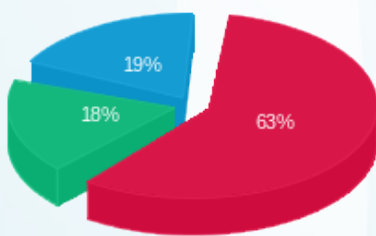
סה"כ לתשלום	מחיר לקוט"ש בא"ג	סה"כ צריכה בקוט"ש	קריאה נוכחית	קריאה קודמת	סוג צריכה	סוג תעריף
			28/02/18	15/02/18	פרטי חשבון עבור תאריכים:	
₪ 34.85	94.96	36.70	672.85	636.15	פסגה	777
₪ 9.97	57.81	17.25	507.20	489.95	גבע	778
₪ 8.13	36.15	22.50	768.35	745.85	שפל	779
			14/03/18	01/03/18	פרטי חשבון עבור תאריכים:	
₪ 5.94	46.96	12.65	685.50	672.85	פסגה	777
₪ 1.94	39.12	4.95	512.15	507.20	גבע	778
₪ 4.20	32.52	12.90	781.25	768.35	שפל	779

סה"כ צריכה לדייר:

סה"כ לתשלום	סה"כ צריכה בקוט"ש	סה"כ צריכה שפל	סה"כ צריכה גבע	סה"כ צריכה בפסגה	שיא ביקוש
₪ 65.03	106.95	35.40	22.20	49.35	64.80

₪ 40.00	תשלום קבוע	
₪ 105.03	סה"כ	
₪ 17.85	מע"מ 17.00%	
₪ 122.88	סה"כ לתשלום	כולל מע"מ

התפלגות חיוב בש"ח לפי תע"ר



פסגה (₪ 40.79) ■
 גבע (₪ 11.91) ■
 שפל (₪ 12.33) ■

הסטוריית צריכה בקוט"ש

