



19/03/18

תאריך הפקה:

07/03/18

תאריך קריאה נוכחית:

08/02/18

תאריך קריאה קודמת:

שם דייר: AM-PM
שם אתר: אלנבי 115 - מנורה

לקוח/ה נכבד/ה, אנו מתכבדים להגיש את חישוב צריכת החשמל לתקופה 07/03/18 - 08/02/18:

AM-PM - 00023312 - 1

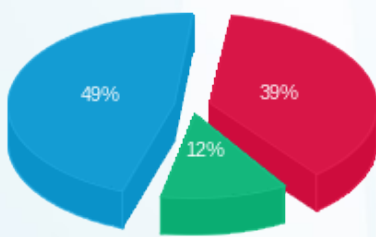
סה"כ לתשלום	מחיר לקוט"ש בא"ג	סה"כ צריכה בקוט"ש	קריאה נוכחית	קריאה קודמת	סוג צריכה	סוג תעריף
			28/02/18	08/02/18	פרטי חשבון עבור תאריכים:	
₪ 4,009.85	94.96	4,222.68	1,970,738.37	1,966,515.69	פסגה	777
₪ 1,268.98	57.81	2,195.09	1,789,907.75	1,787,712.66	גבע	778
₪ 5,841.04	36.15	16,157.79	3,294,374.24	3,278,216.44	שפל	779
			07/03/18	01/03/18	פרטי חשבון עבור תאריכים:	
₪ 1,511.08	46.96	3,217.80	1,973,956.17	1,970,738.37	פסגה	777
₪ 488.61	39.12	1,249.01	1,791,156.76	1,789,907.75	גבע	778
₪ 1,084.34	32.52	3,334.38	3,297,708.61	3,294,374.24	שפל	779

סה"כ צריכה לדייר:

סה"כ לתשלום	סה"כ צריכה בקוט"ש	סה"כ צריכה שפל	סה"כ צריכה גבע	סה"כ צריכה בפסגה	שיא ביקוש
₪ 14,203.91	30,376.75	19,492.17	3,444.10	7,440.48	116.18

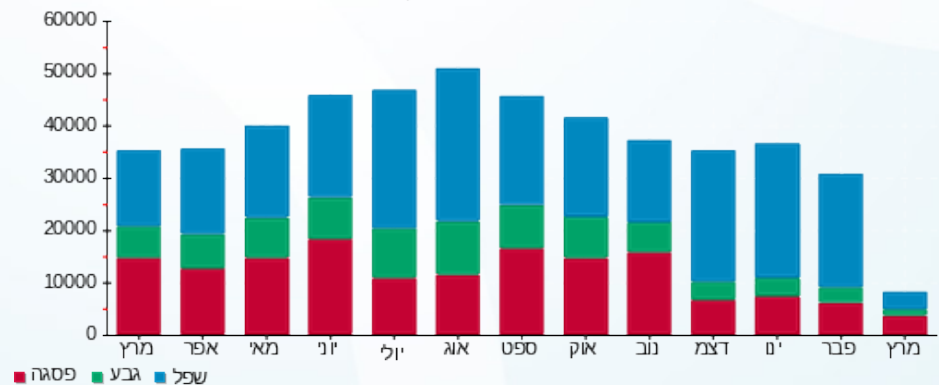
₪ 188.00	תשלום קבוע	
₪ 14,391.91	סה"כ לתשלום	לא כולל מע"מ

התפלגות חיוב בש"ח לפי תעו"ז



פסגה (₪ 5,520.93)
גבע (₪ 1,757.59)
שפל (₪ 6,925.38)

הסטוריית צריכה בקוט"ש





19/03/18 תאריך הפקה:
 07/03/18 תאריך קריאה נוכחית:
 08/02/18 תאריך קריאה קודמת:

שם דייר: מנורה מבטחים
שם אתר: אלגבי 115 - מנורה

לקוח/ה נכבד/ה, אנו מתכבדים להגיש את חישוב צריכת החשמל לתקופה 07/03/18 - 08/02/18:

ראשי קומת 1-2 - 00018092 - C

סוג תעריף	סוג צריכה	קריאה קודמת	קריאה נוכחית	סה"כ צריכה בקוט"ש	מחיר לקוט"ש בא"ג	סה"כ לתשלום
פרטי חשבון עבור תאריכים:						
		08/02/18	28/02/18			
777	פסגה	800,256.30	801,631.61	1,375.31	94.96	1,305.99 ₪
778	גבע	275,558.06	276,192.22	634.15	57.81	366.60 ₪
779	שפל	639,988.03	644,985.82	4,997.78	36.15	1,806.70 ₪
פרטי חשבון עבור תאריכים:						
		01/03/18	07/03/18			
777	פסגה	801,631.61	802,365.55	733.94	46.96	344.66 ₪
778	גבע	276,192.22	276,465.55	273.33	39.12	106.93 ₪
779	שפל	644,985.82	645,661.40	675.58	32.52	219.70 ₪

מנורה קומה 1-2 - 00024695

סוג תעריף	סוג צריכה	קריאה קודמת	קריאה נוכחית	סה"כ צריכה בקוט"ש	מחיר לקוט"ש בא"ג	סה"כ לתשלום
פרטי חשבון עבור תאריכים:						
		08/02/18	28/02/18			
777	פסגה	756,269.82	756,646.86	377.03	94.96	358.03 ₪
778	גבע	411,727.18	411,869.26	142.08	57.81	82.13 ₪
779	שפל	656,187.98	657,622.60	1,434.62	36.15	518.62 ₪
פרטי חשבון עבור תאריכים:						
		01/03/18	07/03/18			
777	פסגה	756,646.86	756,842.03	195.18	46.96	91.65 ₪
778	גבע	411,869.26	411,947.56	78.31	39.12	30.63 ₪
779	שפל	657,622.60	657,814.84	192.24	32.52	62.52 ₪

סה"כ צריכה לדייר:

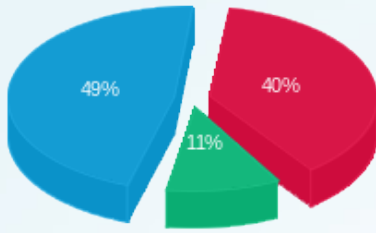
שיא ביקוש	סה"כ צריכה בפסגה	סה"כ צריכה גבע	סה"כ צריכה שפל	סה"כ צריכה בקוט"ש	סה"כ לתשלום
94.74	2,681.45	1,127.87	7,300.23	11,109.55	5,294.16 ₪

188.00 ₪	תשלום קבוע	
5,482.16 ₪	סה"כ לתשלום	לא כולל מע"מ



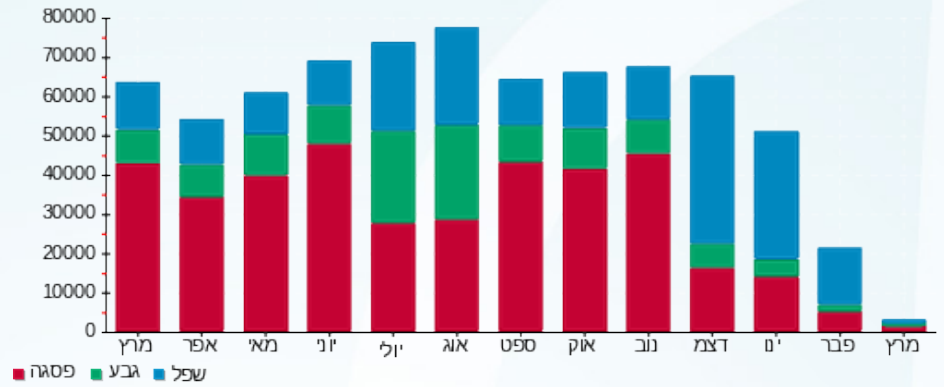


התפלגות חיוב בש"ח לפי תעו"ז



■ פסגה (2,100.33) ש"ח
■ גבע (586.30) ש"ח
■ שפל (2,607.53) ש"ח

הסטוריית צריכה בקוט"ש



19/03/18 תאריך הפקה:
 07/03/18 תאריך קריאה נוכחית:
 08/02/18 תאריך קריאה קודמת:

שם דייר: סופרפארם
 שם אתר: אלנבי 115 - מנורה

לקוח/ה נכבד/ה, אנו מתכבדים להגיש את חישוב צריכת החשמל לתקופה 07/03/18 - 08/02/18:

סופרפארם - 1 - 00021962

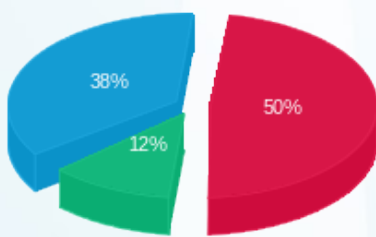
סוג תעריף	סוג צריכה	קריאה קודמת	קריאה נוכחית	סה"כ צריכה בקוט"ש	מחיר לקוט"ש בא"ג	סה"כ לתשלום
פרטי חשבון עבור תאריכים:						
		08/02/18	28/02/18			
777	פסגה	1,867,214.66	1,871,298.19	4,083.53	94.96	3,877.72 ₪
778	גבע	1,324,845.28	1,326,302.34	1,457.06	57.81	842.33 ₪
779	שפל	1,219,320.04	1,229,121.55	9,801.51	36.15	3,543.24 ₪
פרטי חשבון עבור תאריכים:						
		01/03/18	07/03/18			
777	פסגה	1,871,298.19	1,874,353.33	3,055.15	46.96	1,434.70 ₪
778	גבע	1,326,302.34	1,327,373.53	1,071.19	39.12	419.05 ₪
779	שפל	1,229,121.55	1,230,367.15	1,245.60	32.52	405.07 ₪

סה"כ צריכה לדייר:

שיא ביקוש	סה"כ צריכה בפסגה	סה"כ צריכה גבע	סה"כ צריכה שפל	סה"כ צריכה בקוט"ש	סה"כ לתשלום
103.39	7,138.68	2,528.25	11,047.11	20,714.03	10,522.11 ₪

תשלום קבוע	סה"כ לתשלום
188.00 ₪	10,710.11 ₪
לא כולל מע"מ	

התפלגות חיוב בש"ח לפי תעו"ז



פסגה (5,312.42 ₪) 38%
 גבע (1,261.37 ₪) 12%
 שפל (3,948.31 ₪) 50%

הסטוריית צריכה בקוט"ש

