

26/03/18 תאריך הפקה:
 14/03/18 תאריך קריאה נוכחית:
 15/02/18 תאריך קריאה קודמת:

שם דייר: דירה 1 קומה 1
 שם אתר: מעונות הסטודנטים ראשל"צ

לקוח/ה נכבד/ה, אנו מתכבדים להגיש את חישוב צריכת החשמל לתקופה 15/02/18 - 14/03/18:

דירה 1 קומה 1 - 16201589

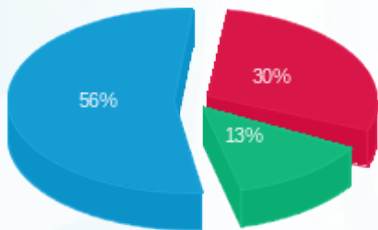
סה"כ לתשלום	מחיר לקוט"ש בא"ג	סה"כ צריכה בקוט"ש	קריאה נוכחית	קריאה קודמת	סוג צריכה	סוג תעריף
			14/03/18	15/02/18	פרטי חשבון עבור תאריכים:	
₪ 33.23	46.19	71.95	1,461.15	1,389.20		757

סה"כ צריכה לדייר:

סה"כ לתשלום	סה"כ צריכה בקוט"ש	שיא ביקוש
₪ 33.23	71.95	2.64

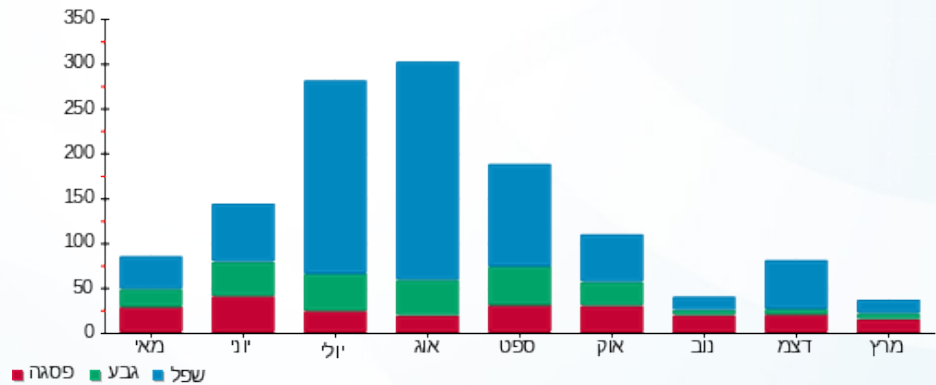
₪ 16.44	תשלום קבוע	
₪ 49.67	סה"כ לתשלום	לא כולל מע"מ

התפלגות חיוב בש"ח לפי תעו"ז



פסגה (10.0001 ₪) ■
 גבע (4.48 ₪) ■
 שפל (18.75 ₪) ■

הסטוריית צריכה בקוט"ש



26/03/18 תאריך הפקה:
 14/03/18 תאריך קריאה נוכחית:
 15/02/18 תאריך קריאה קודמת:

שם דייר: דירה 10 קומה 1
 שם אתר: מעונות הסטודנטים ראשל"צ

לקוח/ה נכבד/ה, אנו מתכבדים להגיש את חישוב צריכת החשמל לתקופה 15/02/18 - 14/03/18:

דירה 10 קומה 1 - 24 - 16201589

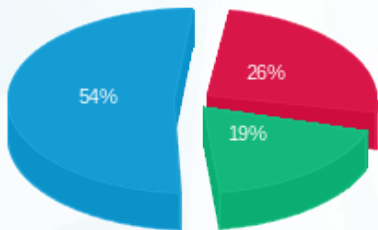
סה"כ לתשלום	מחיר לקוט"ש בא"ג	סה"כ צריכה בקוט"ש	קריאה נוכחית	קריאה קודמת	סוג צריכה	סוג תעריף
			14/03/18	15/02/18	פרטי חשבון עבור תאריכים:	
₪ 49.26	46.19	106.65	1,372.05	1,265.40		757

סה"כ צריכה לדייר:

סה"כ לתשלום	סה"כ צריכה בקוט"ש	שיא ביקוש
₪ 49.26	106.65	2.33

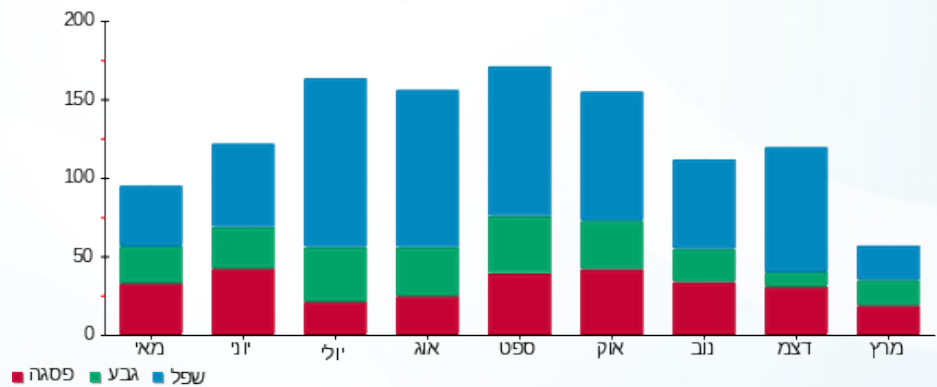
₪ 16.44	תשלום קבוע	
₪ 65.70	סה"כ לתשלום	לא כולל מע"מ

התפלגות חיוב בש"ח לפי תעו"ז



פסגה (₪ 13.00)
 גבע (₪ 9.47)
 שפל (₪ 26.79)

הסטוריית צריכה בקוט"ש



26/03/18 תאריך הפקה:
 14/03/18 תאריך קריאה נוכחית:
 15/02/18 תאריך קריאה קודמת:

שם דייר: דירה 11 קומה 1
 שם אתר: מעונות הסטודנטים ראשל"צ

לקוח/ה נכבד/ה, אנו מתכבדים להגיש את חישוב צריכת החשמל לתקופה 15/02/18 - 14/03/18:

דירה 11 קומה 1 - 25 - 16201589

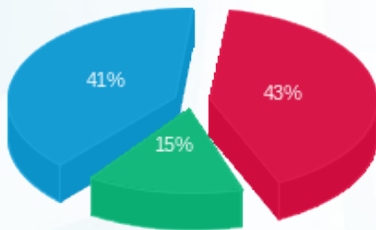
סוג תעריף	סוג צריכה	קריאה קודמת	קריאה נוכחית	סה"כ צריכה בקוט"ש	מחיר לקוט"ש בא"ג	סה"כ לתשלום
פרטי חשבון עבור תאריכים:		15/02/18	14/03/18			
757		1,718.95	1,861.40	142.45	46.19	65.80 ₪

סה"כ צריכה לדייר:

שיא ביקוש	סה"כ צריכה בקוט"ש	סה"כ לתשלום
2.23	142.45	65.80 ₪

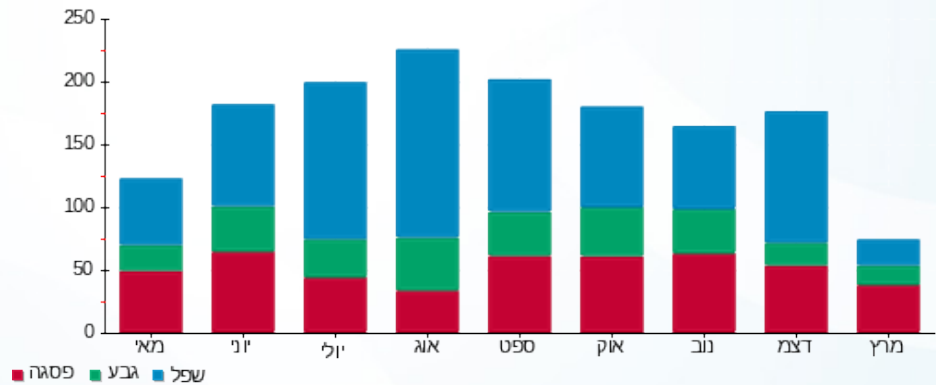
16.44 ₪	תשלום קבוע	
82.24 ₪	סה"כ לתשלום	לא כולל מע"מ

התפלגות חיוב בש"ח לפי תעו"ז



פסגה (28.57 ₪)
 גבע (10.0001 ₪)
 שפל (27.23 ₪)

הסטוריית צריכה בקוט"ש



26/03/18 תאריך הפקה:
 14/03/18 תאריך קריאה נוכחית:
 15/02/18 תאריך קריאה קודמת:

שם דייר: דירה 12 קומה 1
 שם אתר: מעונות הסטודנטים ראשל"צ

לקוח/ה נכבד/ה, אנו מתכבדים להגיש את חישוב צריכת החשמל לתקופה 15/02/18 - 14/03/18:

דירה 12 קומה 1 - 16201589

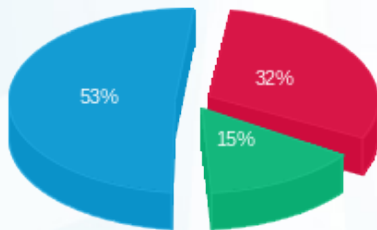
סה"כ לתשלום	מחיר לקוט"ש בא"ג	סה"כ צריכה בקוט"ש	קריאה נוכחית	קריאה קודמת	סוג צריכה	סוג תעריף
			14/03/18	15/02/18	פרטי חשבון עבור תאריכים:	
₪ 66.07	46.19	143.05	1,131.15	988.10		757

סה"כ צריכה לדייר:

סה"כ לתשלום	סה"כ צריכה בקוט"ש	שיא ביקוש
₪ 66.07	143.05	2.51

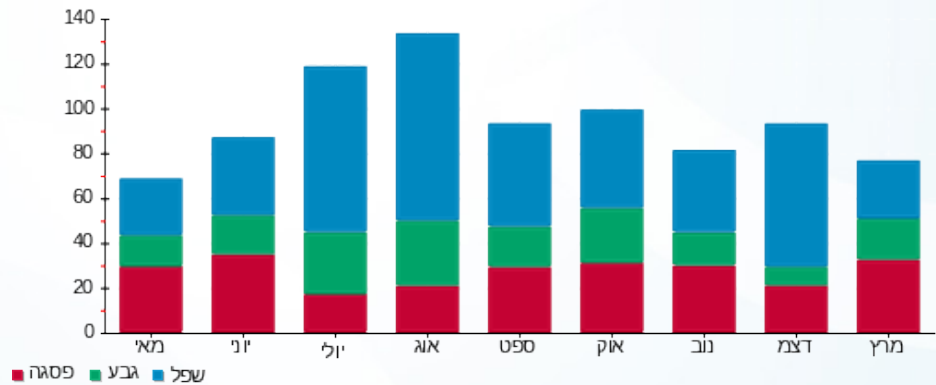
₪ 16.44	תשלום קבוע	
₪ 82.51	סה"כ לתשלום	לא כולל מע"מ

התפלגות חיוב בש"ח לפי תעו"ז



פסגה (₪ 20.83) ■
 גבע (₪ 9.93) ■
 שפל (₪ 35.31) ■

הסטוריית צריכה בקוט"ש



26/03/18 תאריך הפקה:
 14/03/18 תאריך קריאה נוכחית:
 15/02/18 תאריך קריאה קודמת:

שם דייר: דירה 13 קומה 1
 שם אתר: מעונות הסטודנטים ראשל"צ

לקוח/ה נכבד/ה, אנו מתכבדים להגיש את חישוב צריכת החשמל לתקופה 15/02/18 - 14/03/18:

דירה 13 קומה 1 - 27 - 16201589

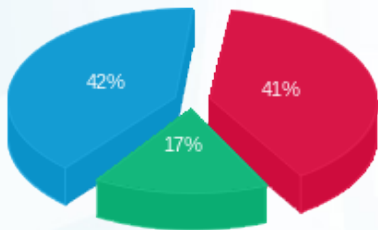
סה"כ לתשלום	מחיר לקוט"ש בא"ג	סה"כ צריכה בקוט"ש	קריאה נוכחית	קריאה קודמת	סוג צריכה	סוג תעריף
			14/03/18	15/02/18	פרטי חשבון עבור תאריכים:	
₪ 71.20	46.19	154.15	2,582.35	2,428.20		757

סה"כ צריכה לדייר:

סה"כ לתשלום	סה"כ צריכה בקוט"ש	שיא ביקוש
₪ 71.20	154.15	2.11

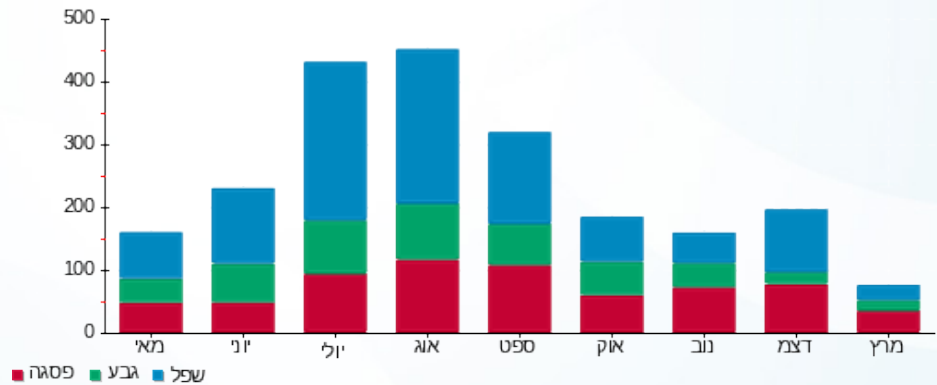
₪ 16.44	תשלום קבוע	
₪ 87.64	סה"כ לתשלום	לא כולל מע"מ

התפלגות חיוב בש"ח לפי תעו"ז



פסגה (₪ 29.08)
 גבע (₪ 12.06)
 שפל (₪ 30.07)

הסטוריית צריכה בקוט"ש



26/03/18 תאריך הפקדה:
 14/03/18 תאריך קריאה נוכחית:
 15/02/18 תאריך קריאה קודמת:

שם דייר: דירה 14 קומה 1
 שם אתר: מעונות הסטודנטים ראשל"צ

לקוח/ה נכבד/ה, אנו מתכבדים להגיש את חישוב צריכת החשמל לתקופה 14/03/18 - 15/02/18:

דירה 14 קומה 1 - 28 - 16201589

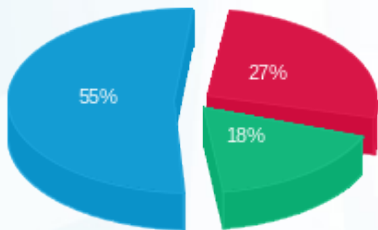
סה"כ לתשלום	מחיר לקוט"ש בא"ג	סה"כ צריכה בקוט"ש	קריאה נוכחית	קריאה קודמת	סוג צריכה	סוג תעריף
			14/03/18	15/02/18	פרטי חשבון עבור תאריכים:	
₪ 40.79	46.19	88.30	1,250.85	1,162.55		757

סה"כ צריכה לדייר:

סה"כ לתשלום	סה"כ צריכה בקוט"ש	שיא ביקוש
₪ 40.79	88.30	2.61

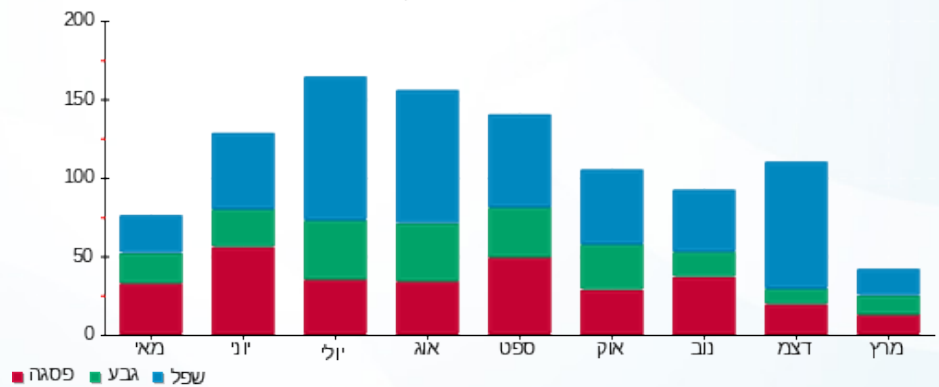
₪ 16.44	תשלום קבוע	
₪ 57.23	סה"כ לתשלום	לא כולל מע"מ

התפלגות חיוב בש"ח לפי תעו"ז



פסגה (₪ 11.20)
 גבע (₪ 7.27)
 שפל (₪ 22.31)

הסטוריית צריכה בקוט"ש



26/03/18 תאריך הפקה:
 14/03/18 תאריך קריאה נוכחית:
 15/02/18 תאריך קריאה קודמת:

שם דייר: דירה 15 קומה 1
 שם אתר: מעונות הסטודנטים ראשל"צ

לקוח/ה נכבד/ה, אנו מתכבדים להגיש את חישוב צריכת החשמל לתקופה 14/03/18 - 15/02/18:

דירה 15 קומה 1 - 29 - 16201589

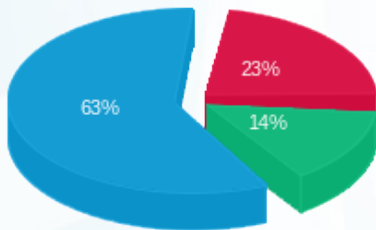
סה"כ לתשלום	מחיר לקוט"ש בא"ג	סה"כ צריכה בקוט"ש	קריאה נוכחית	קריאה קודמת	סוג צריכה	סוג תעריף
			14/03/18	15/02/18	פרטי חשבון עבור תאריכים:	
₪ 31.18	46.19	67.50	1,482.30	1,414.80		757

סה"כ צריכה לדייר:

סה"כ לתשלום	סה"כ צריכה בקוט"ש	שיא ביקוש
₪ 31.18	67.50	1.75

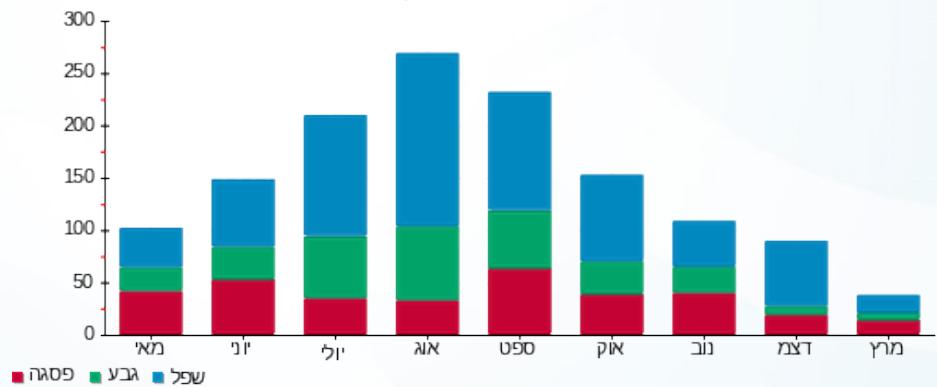
₪ 16.44	תשלום קבוע	
₪ 47.62	סה"כ לתשלום	לא כולל מע"מ

התפלגות חיוב בש"ח לפי תעו"ז



פסגה (₪ 7.09) ■
 גבע (₪ 4.50) ■
 שפל (₪ 19.58) ■

הסטוריית צריכה בקוט"ש



26/03/18 תאריך הפקה:
 14/03/18 תאריך קריאה נוכחית:
 15/02/18 תאריך קריאה קודמת:

שם דייר: דירה 16 קומה 2
 שם אתר: מעונות הסטודנטים ראשל"צ

לקוח/ה נכבד/ה, אנו מתכבדים להגיש את חישוב צריכת החשמל לתקופה 14/03/18 - 15/02/18:

14154663 - 1

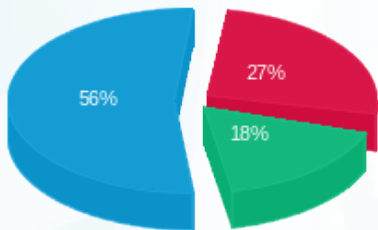
סוג תעריף	סוג צריכה	קריאה קודמת	קריאה נוכחית	סה"כ צריכה בקוט"ש	מחיר לקוט"ש בא"ג	סה"כ לתשלום
פרטי חשבון עבור תאריכים:		15/02/18	14/03/18	79.85	46.19	36.88 ₪
757		2,916.95	2,996.80			

סה"כ צריכה לדייר:

שיא ביקוש	סה"כ צריכה בקוט"ש	סה"כ לתשלום
2.04	79.85	36.88 ₪

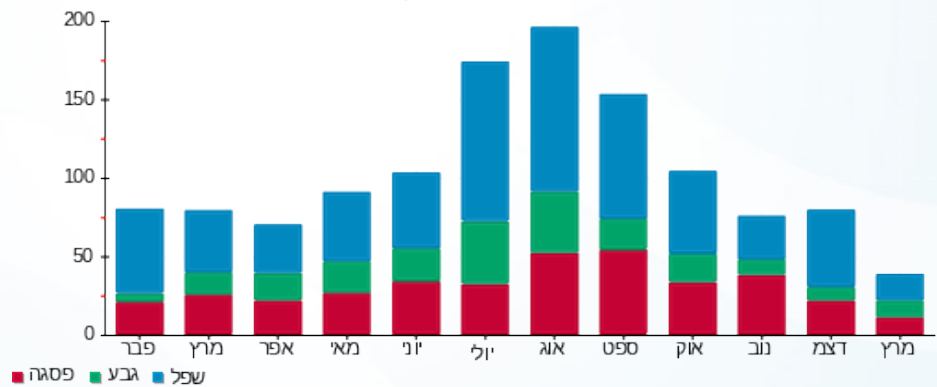
16.44 ₪	תשלום קבוע
53.32 ₪	סה"כ לתשלום
לא כולל מע"מ	

התפלגות חיוב בש"ח לפי תעו"ז



פסגה (9.93 ₪) ■
 גבע (6.47 ₪) ■
 שפל (20.49 ₪) ■

הסטוריית צריכה בקוט"ש



26/03/18 תאריך הפקה:
 14/03/18 תאריך קריאה נוכחית:
 15/02/18 תאריך קריאה קודמת:

שם דייר: דירה 17 קומה 2
 שם אתר: מעונות הסטודנטים ראשל"צ

לקוח/ה נכבד/ה, אנו מתכבדים להגיש את חישוב צריכת החשמל לתקופה 14/03/18 - 15/02/18:

14154663 - 2

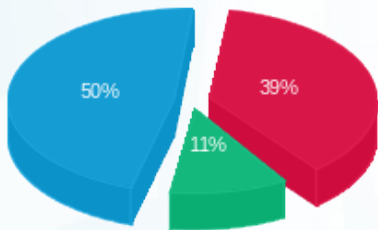
סוג תעריף	סוג צריכה	קריאה קודמת	קריאה נוכחית	סה"כ צריכה בקוט"ש	מחיר לקוט"ש בא"ג	סה"כ לתשלום
פרטי חשבון עבור תאריכים:		15/02/18	14/03/18	107.30	46.19	49.56 ₪
757		7,100.70	7,208.00			

סה"כ צריכה לדייר:

שיא ביקוש	סה"כ צריכה בקוט"ש	סה"כ לתשלום
2.93	107.30	49.56 ₪

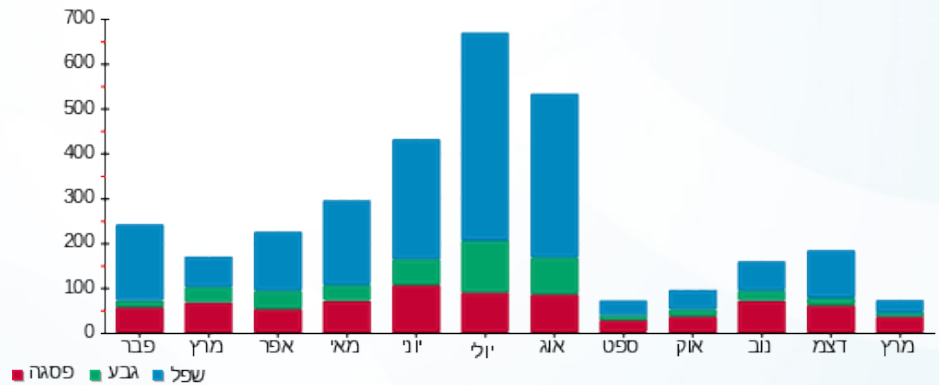
תשלום קבוע	סה"כ לתשלום	לא כולל מע"מ
16.44 ₪		
	66.00 ₪	

התפלגות חיוב בש"ח לפי תעו"ז



פסגה (19.33 ₪) - 50%
 גבע (5.61 ₪) - 11%
 שפל (24.62 ₪) - 39%

הסטוריית צריכה בקוט"ש



26/03/18 תאריך הפקה:
 14/03/18 תאריך קריאה נוכחית:
 15/02/18 תאריך קריאה קודמת:

שם דייר: דירה 18 קומה 2
 שם אתר: מעונות הסטודנטים ראשל"צ

לקוח/ה נכבד/ה, אנו מתכבדים להגיש את חישוב צריכת החשמל לתקופה 14/03/18 - 15/02/18:

14154663 - 3

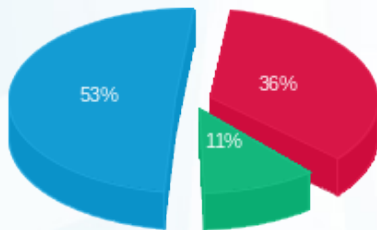
סוג תעריף	סוג צריכה	קריאה קודמת	קריאה נוכחית	סה"כ צריכה בקוט"ש	מחיר לקוט"ש בא"ג	סה"כ לתשלום
פרטי חשבון עבור תאריכים:		15/02/18	14/03/18			
757		6,431.45	6,588.95	157.50	46.19	72.75 ₪

סה"כ צריכה לדייר:

שיא ביקוש	סה"כ צריכה בקוט"ש	סה"כ לתשלום
2.10	157.50	72.75 ₪

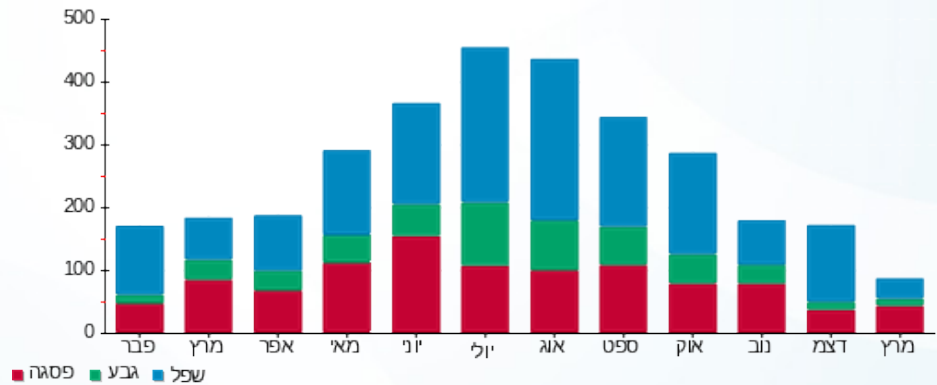
16.44 ₪	תשלום קבוע	
89.19 ₪	סה"כ לתשלום	לא כולל מע"מ

התפלגות חיוב בש"ח לפי תעו"ז



פסגה (26.26 ₪) ■
 גבע (8.04 ₪) ■
 שפל (38.45 ₪) ■

הסטוריית צריכה בקוט"ש



26/03/18 תאריך הפקה:
 14/03/18 תאריך קריאה נוכחית:
 15/02/18 תאריך קריאה קודמת:

שם דייר: דירה 19 קומה 2
 שם אתר: מעונות הסטודנטים ראשל"צ

לקוח/ה נכבד/ה, אנו מתכבדים להגיש את חישוב צריכת החשמל לתקופה 14/03/18 - 15/02/18:

14154663 - 4

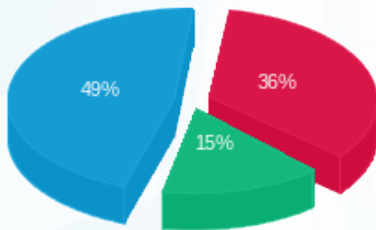
סוג תעריף	סוג צריכה	קריאה קודמת	קריאה נוכחית	סה"כ צריכה בקוט"ש	מחיר לקוט"ש בא"ג	סה"כ לתשלום
פרטי חשבון עבור תאריכים:		15/02/18	14/03/18	85.50	46.19	39.49 ₪
757		4,162.05	4,247.55			

סה"כ צריכה לדייר:

שיא ביקוש	סה"כ צריכה בקוט"ש	סה"כ לתשלום
2.05	85.50	39.49 ₪

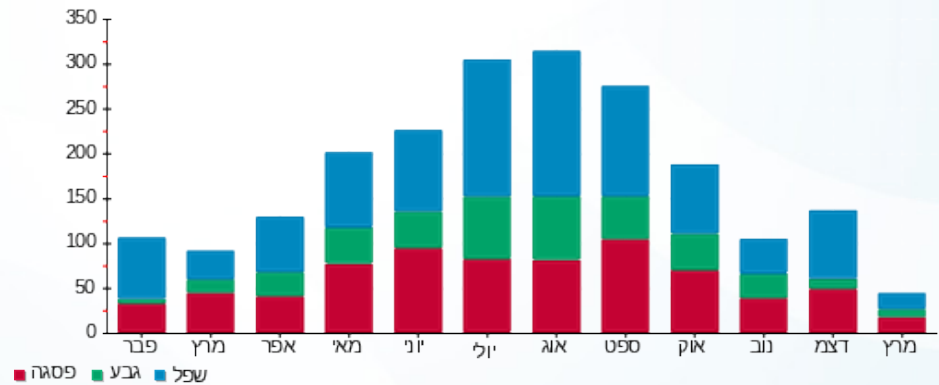
לא כולל מע"מ	תשלום קבוע	סה"כ לתשלום
	16.44 ₪	55.93 ₪

התפלגות חיוב בש"ח לפי תעו"ז



פסגה (14.09 ₪) - 49%
 גבע (6.10 ₪) - 15%
 שפל (19.31 ₪) - 36%

הסטוריית צריכה בקוט"ש



26/03/18 תאריך הפקה:
 14/03/18 תאריך קריאה נוכחית:
 15/02/18 תאריך קריאה קודמת:

שם דייר: דירה 2 קומה 1
 שם אתר: מעונות הסטודנטים ראשל"צ

לקוח/ה נכבד/ה, אנו מתכבדים להגיש את חישוב צריכת החשמל לתקופה 15/02/18 - 14/03/18:

דירה 2 קומה 1 - 2 - 16201589

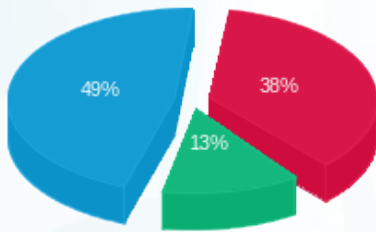
סה"כ לתשלום	מחיר לקוט"ש בא"ג	סה"כ צריכה בקוט"ש	קריאה נוכחית	קריאה קודמת	סוג צריכה	סוג תעריף
			14/03/18	15/02/18	פרטי חשבון עבור תאריכים:	
₪ 75.98	46.19	164.50	1,827.10	1,662.60		757

סה"כ צריכה לדייר:

סה"כ לתשלום	סה"כ צריכה בקוט"ש	שיא ביקוש
₪ 75.98	164.50	5.38

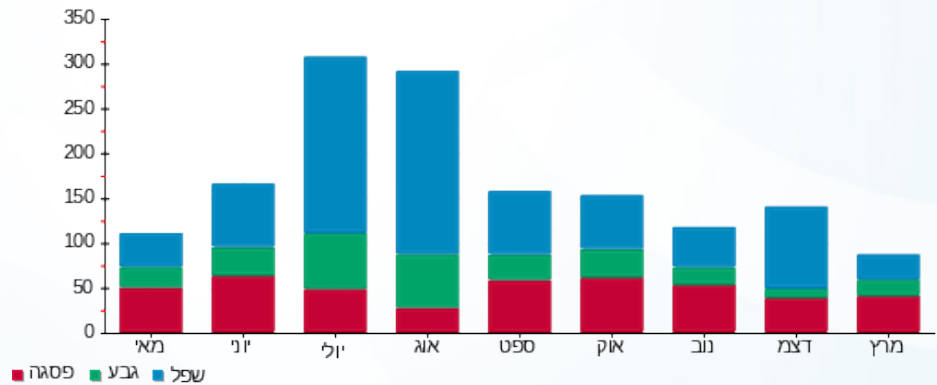
₪ 16.44	תשלום קבוע	
₪ 92.42	סה"כ לתשלום	לא כולל מע"מ

התפלגות חיוב בש"ח לפי תעו"ז



פסגה (₪ 28.71) ■
 גבע (₪ 10.18) ■
 שפל (₪ 37.09) ■

הסטוריית צריכה בקוט"ש



26/03/18 תאריך הפקה:
 14/03/18 תאריך קריאה נוכחית:
 15/02/18 תאריך קריאה קודמת:

שם דייר: דירה 20 קומה 2
 שם אתר: מעונות הסטודנטים ראשל"צ

לקוח/ה נכבד/ה, אנו מתכבדים להגיש את חישוב צריכת החשמל לתקופה 14/03/18 - 15/02/18:

14154663 - 5

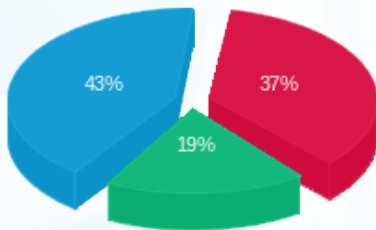
סוג תעריף	סוג צריכה	קריאה קודמת	קריאה נוכחית	סה"כ צריכה בקוט"ש	מחיר לקוט"ש בא"ג	סה"כ לתשלום
פרטי חשבון עבור תאריכים:		15/02/18	14/03/18	160.25	46.19	74.02 ₪
757		6,325.60	6,485.85			

סה"כ צריכה לדייר:

שיא ביקוש	סה"כ צריכה בקוט"ש	סה"כ לתשלום
4.57	160.25	74.02 ₪

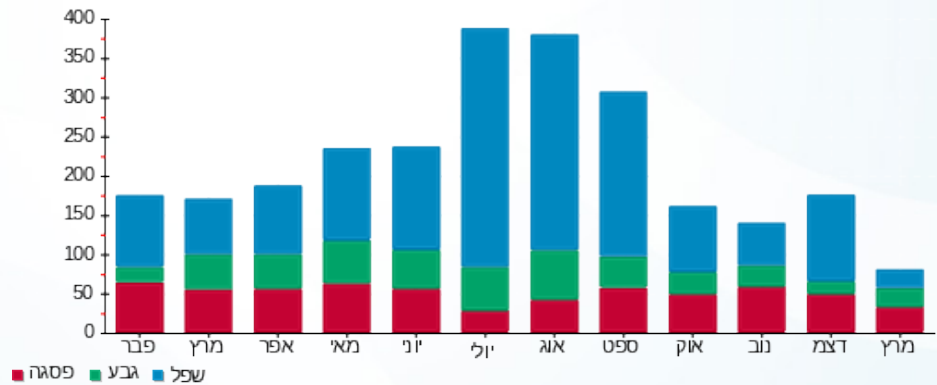
16.44 ₪	תשלום קבוע	
90.46 ₪	סה"כ לתשלום	לא כולל מע"מ

התפלגות חיוב בש"ח לפי תעו"ז



פסגה (27.48 ₪) 43%
 גבע (14.37 ₪) 37%
 שפל (32.17 ₪) 19%

הסטוריית צריכה בקוט"ש



26/03/18 תאריך הפקה:
 14/03/18 תאריך קריאה נוכחית:
 15/02/18 תאריך קריאה קודמת:

שם דייר: דירה 21 קומה 2
 שם אתר: מעונות הסטודנטים ראשל"צ

לקוח/ה נכבד/ה, אנו מתכבדים להגיש את חישוב צריכת החשמל לתקופה 14/03/18 - 15/02/18:

14154663 - 6

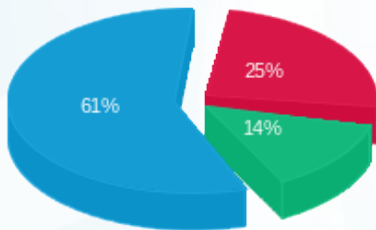
סוג תעריף	סוג צריכה	קריאה קודמת	קריאה נוכחית	סה"כ צריכה בקוט"ש	מחיר לקוט"ש בא"ג	סה"כ לתשלום
פרטי חשבון עבור תאריכים:		15/02/18	14/03/18	176.30	46.19	81.43 ₪
757		6,187.95	6,364.25			

סה"כ צריכה לדייר:

שיא ביקוש	סה"כ צריכה בקוט"ש	סה"כ לתשלום
2.29	176.30	81.43 ₪

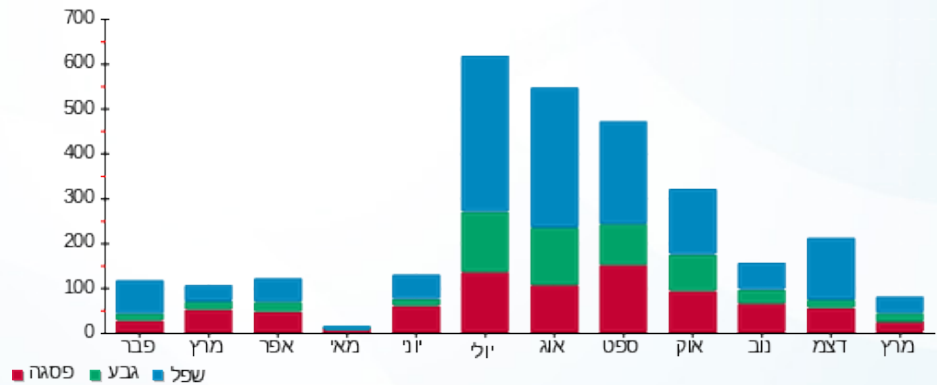
16.44 ₪	תשלום קבוע	
97.87 ₪	סה"כ לתשלום	לא כולל מע"מ

התפלגות חיוב בש"ח לפי תעו"ז



פסגה (20.65) ₪
 גבע (11.27) ₪
 שפל (49.52) ₪

הסטוריית צריכה בקוט"ש



26/03/18 תאריך הפקה:
 14/03/18 תאריך קריאה נוכחית:
 15/02/18 תאריך קריאה קודמת:

שם דייר: דירה 22 קומה 2
 שם אתר: מעונות הסטודנטים ראשל"צ

לקוח/ה נכבד/ה, אנו מתכבדים להגיש את חישוב צריכת החשמל לתקופה 14/03/18 - 15/02/18:

14154663 - 7

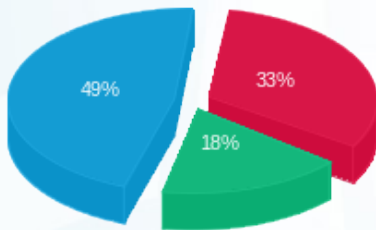
סה"כ לתשלום	מחיר לקוט"ש בא"ג	סה"כ צריכה בקוט"ש	קריאה נוכחית	קריאה קודמת	סוג צריכה	סוג תעריף
			14/03/18	15/02/18	פרטי חשבון עבור תאריכים:	
₪ 36.21	46.19	78.40	3,525.20	3,446.80		757

סה"כ צריכה לדייר:

סה"כ לתשלום	סה"כ צריכה בקוט"ש	שיא ביקוש
₪ 36.21	78.40	2.44

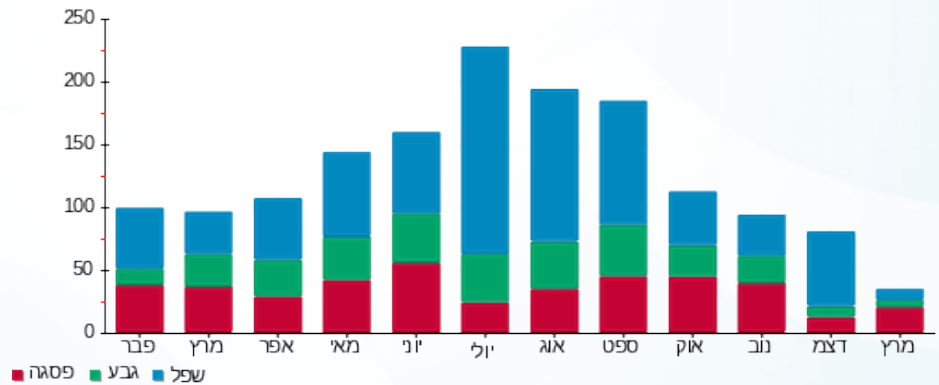
₪ 16.44	תשלום קבוע	
₪ 52.65	סה"כ לתשלום	לא כולל מע"מ

התפלגות חיוב בש"ח לפי תעו"ז



פסגה (₪ 12.06)
 גבע (₪ 6.42)
 שפל (₪ 17.74)

הסטוריית צריכה בקוט"ש



26/03/18 תאריך הפקה:
 14/03/18 תאריך קריאה נוכחית:
 15/02/18 תאריך קריאה קודמת:

שם דייר: דירה 23 קומה 2
 שם אתר: מעונות הסטודנטים ראשל"צ

לקוח/ה נכבד/ה, אנו מתכבדים להגיש את חישוב צריכת החשמל לתקופה 14/03/18 - 15/02/18:

14154663 - 22

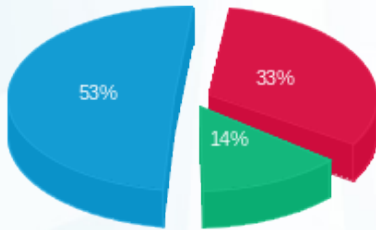
סוג תעריף	סוג צריכה	קריאה קודמת	קריאה נוכחית	סה"כ צריכה בקוט"ש	מחיר לקוט"ש בא"ג	סה"כ לתשלום
פרטי חשבון עבור תאריכים:		15/02/18	14/03/18	116.25	46.19	53.70 ₪
757		5,590.40	5,706.65			

סה"כ צריכה לדייר:

שיא ביקוש	סה"כ צריכה בקוט"ש	סה"כ לתשלום
2.22	116.25	53.70 ₪

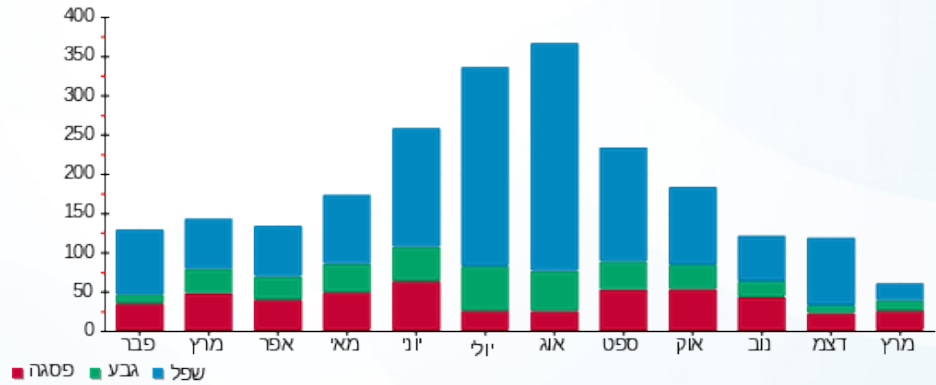
16.44 ₪	תשלום קבוע	
70.14 ₪	סה"כ לתשלום	לא כולל מע"מ

התפלגות חיוב בש"ח לפי תעו"ז



פסגה (₪ 17.85)
 גבע (₪ 7.48)
 שפל (₪ 28.36)

הסטוריית צריכה בקוט"ש



26/03/18 תאריך הפקה:
 14/03/18 תאריך קריאה נוכחית:
 15/02/18 תאריך קריאה קודמת:

שם דייר: דירה 24 קומה 2
 שם אתר: מעונות הסטודנטים ראשל"צ

לקוח/ה נכבד/ה, אנו מתכבדים להגיש את חישוב צריכת החשמל לתקופה 14/03/18 - 15/02/18:

14154663 - 23

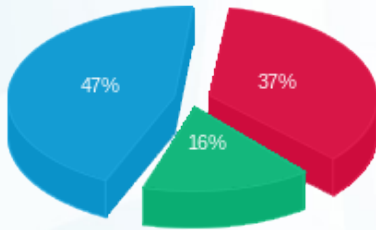
סוג תעריף	סוג צריכה	קריאה קודמת	קריאה נוכחית	סה"כ צריכה בקוט"ש	מחיר לקוט"ש בא"ג	סה"כ לתשלום
פרטי חשבון עבור תאריכים:		15/02/18	14/03/18	110.35	46.19	50.97 ₪
757		4,243.95	4,354.30			

סה"כ צריכה לדייר:

שיא ביקוש	סה"כ צריכה בקוט"ש	סה"כ לתשלום
2.53	110.35	50.97 ₪

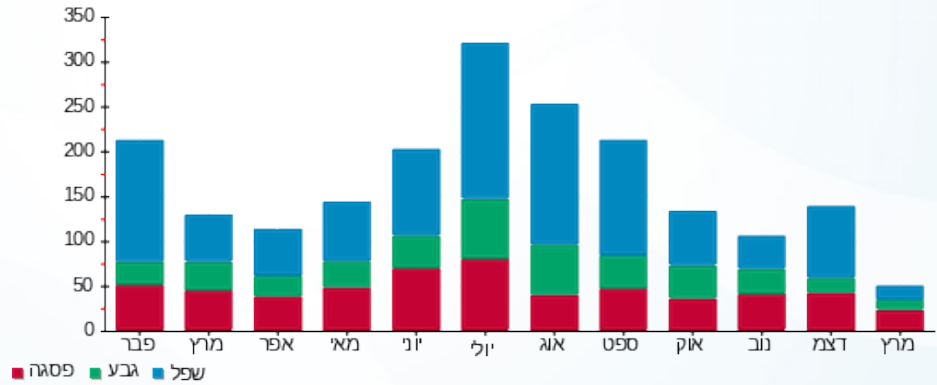
16.44 ₪	תשלום קבוע	
67.41 ₪	סה"כ לתשלום	לא כולל מע"מ

התפלגות חיוב בש"ח לפי תעו"ז



פסגה (₪ 18.71) ■
 גבע (₪ 8.31) ■
 שפל (₪ 23.95) ■

הסטוריית צריכה בקוט"ש



26/03/18 תאריך הפקה:
 14/03/18 תאריך קריאה נוכחית:
 15/02/18 תאריך קריאה קודמת:

שם דייר: דירה 25 קומה 2
 שם אתר: מעונות הסטודנטים ראשל"צ

לקוח/ה נכבד/ה, אנו מתכבדים להגיש את חישוב צריכת החשמל לתקופה 14/03/18 - 15/02/18:

14154663 - 24

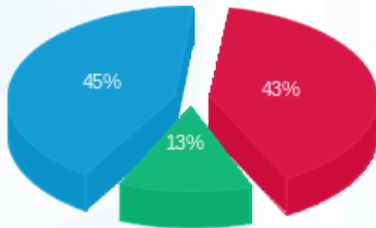
סה"כ לתשלום	מחיר לקוט"ש בא"ג	סה"כ צריכה בקוט"ש	קריאה נוכחית	קריאה קודמת	סוג צריכה	סוג תעריף
			14/03/18	15/02/18	פרטי חשבון עבור תאריכים:	
₪ 68.41	46.19	148.10	8,021.75	7,873.65		757

סה"כ צריכה לדייר:

סה"כ לתשלום	סה"כ צריכה בקוט"ש	שיא ביקוש
₪ 68.41	148.10	4.48

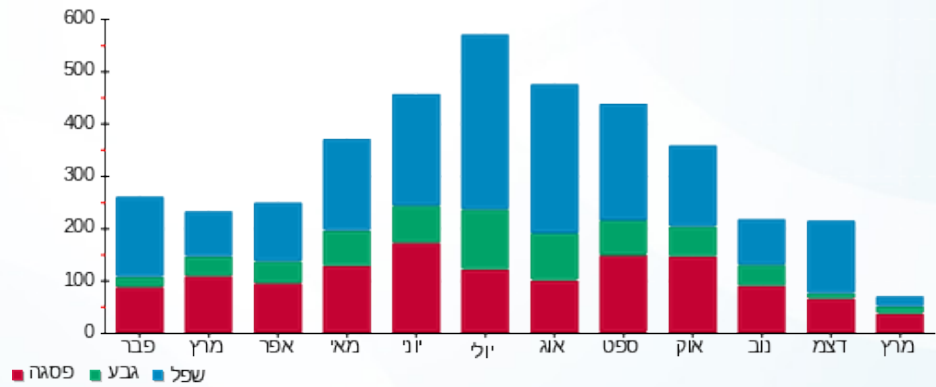
₪ 16.44	תשלום קבוע	
₪ 84.85	סה"כ לתשלום	לא כולל מע"מ

התפלגות חיוב בש"ח לפי תעו"ז



פסגה (₪ 29.12)
 גבע (₪ 8.75)
 שפל (₪ 30.53)

הסטוריית צריכה בקוט"ש



26/03/18 תאריך הפקה:
 14/03/18 תאריך קריאה נוכחית:
 15/02/18 תאריך קריאה קודמת:

שם דייר: דירה 26 קומה 2
 שם אתר: מעונות הסטודנטים ראשל"צ

לקוח/ה נכבד/ה, אנו מתכבדים להגיש את חישוב צריכת החשמל לתקופה 14/03/18 - 15/02/18:

14154663 - 25

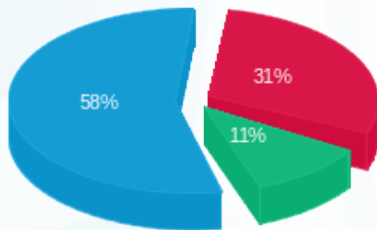
סוג תעריף	סוג צריכה	קריאה קודמת	קריאה נוכחית	סה"כ צריכה בקוט"ש	מחיר לקוט"ש בא"ג	סה"כ לתשלום
פרטי חשבון עבור תאריכים:		15/02/18	14/03/18	102.30	46.19	47.25 ₪
757		4,420.45	4,522.75			

סה"כ צריכה לדייר:

שיא ביקוש	סה"כ צריכה בקוט"ש	סה"כ לתשלום
1.64	102.30	47.25 ₪

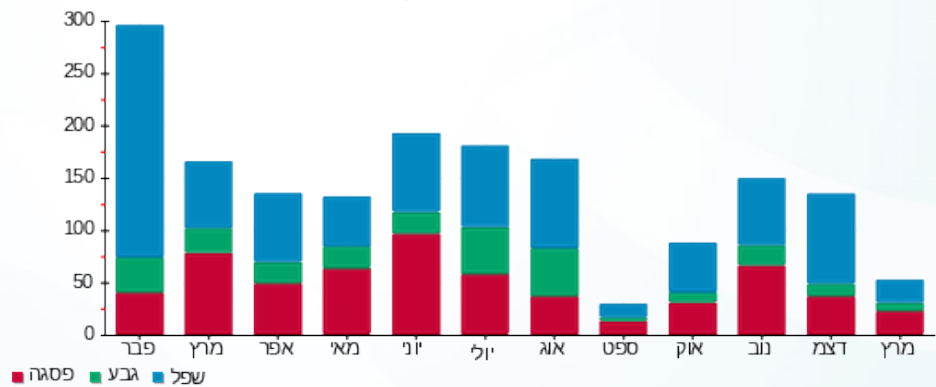
16.44 ₪	תשלום קבוע
63.69 ₪	סה"כ לתשלום
לא כולל מע"מ	

התפלגות חיוב בש"ח לפי תעו"ז



פסגה (14.48 ₪) ■
 גבע (5.27 ₪) ■
 שפל (27.51 ₪) ■

הסטוריית צריכה בקוט"ש



26/03/18 תאריך הפקה:
 14/03/18 תאריך קריאה נוכחית:
 15/02/18 תאריך קריאה קודמת:

שם דייר: דירה 27 קומה 2
 שם אתר: מעונות הסטודנטים ראשל"צ

לקוח/ה נכבד/ה, אנו מתכבדים להגיש את חישוב צריכת החשמל לתקופה 14/03/18 - 15/02/18:

14154663 - 26

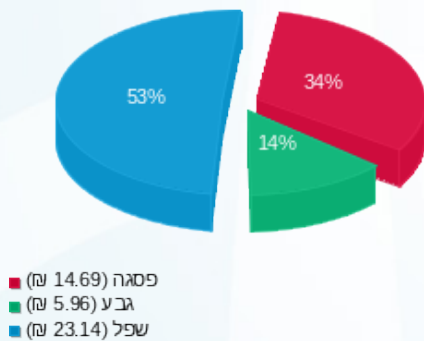
סה"כ לתשלום	מחיר לקוט"ש בא"ג	סה"כ צריכה בקוט"ש	קריאה נוכחית	קריאה קודמת	סוג צריכה	סוג תעריף
			14/03/18	15/02/18	פרטי חשבון עבור תאריכים:	
₪ 43.79	46.19	94.80	4,322.20	4,227.40		757

סה"כ צריכה לדייר:

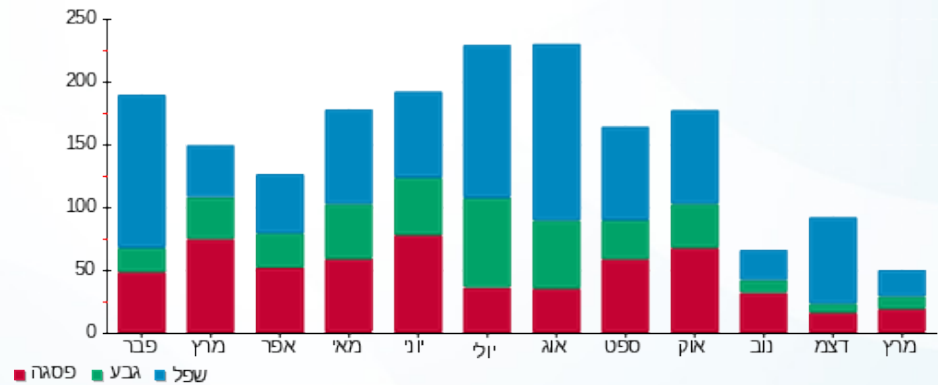
סה"כ לתשלום	סה"כ צריכה בקוט"ש	שיא ביקוש
₪ 43.79	94.80	1.92

₪ 16.44	תשלום קבוע	
₪ 60.23	סה"כ לתשלום	לא כולל מע"מ

התפלגות חיוב בש"ח לפי תעו"ז



הסטוריית צריכה בקוט"ש



26/03/18 תאריך הפקה:
 14/03/18 תאריך קריאה נוכחית:
 15/02/18 תאריך קריאה קודמת:

שם דייר: דירה 28 קומה 2
 שם אתר: מעונות הסטודנטים ראשל"צ

לקוח/ה נכבד/ה, אנו מתכבדים להגיש את חישוב צריכת החשמל לתקופה 14/03/18 - 15/02/18:

14154663 - 27

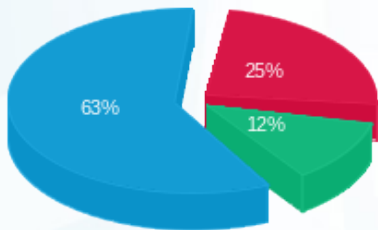
סוג תעריף	סוג צריכה	קריאה קודמת	קריאה נוכחית	סה"כ צריכה בקוט"ש	מחיר לקוט"ש בא"ג	סה"כ לתשלום
פרטי חשבון עבור תאריכים:		15/02/18	14/03/18	301.25	46.19	139.15 ₪
757		13,235.45	13,536.70			

סה"כ צריכה לדייר:

שיא ביקוש	סה"כ צריכה בקוט"ש	סה"כ לתשלום
3.73	301.25	139.15 ₪

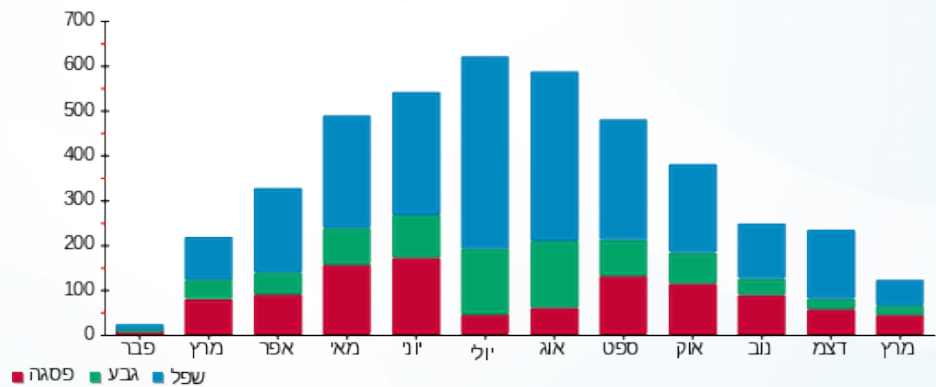
16.44 ₪	תשלום קבוע	
155.59 ₪	סה"כ לתשלום	לא כולל מע"מ

התפלגות חיוב בש"ח לפי תעו"ז



פסגה (34.67 ₪) ■
 גבע (16.84 ₪) ■
 שפל (87.65 ₪) ■

הסטוריית צריכה בקוט"ש



26/03/18 תאריך הפקה:
 14/03/18 תאריך קריאה נוכחית:
 15/02/18 תאריך קריאה קודמת:

שם דייר: דירה 29 קומה 2
 שם אתר: מעונות הסטודנטים ראשל"צ

לקוח/ה נכבד/ה, אנו מתכבדים להגיש את חישוב צריכת החשמל לתקופה 14/03/18 - 15/02/18:

14154663 - 28

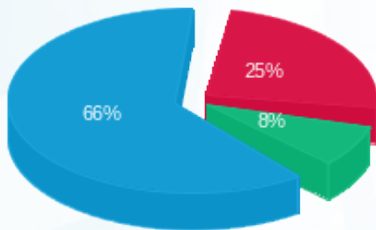
סוג תעריף	סוג צריכה	קריאה קודמת	קריאה נוכחית	סה"כ צריכה בקוט"ש	מחיר לקוט"ש בא"ג	סה"כ לתשלום
פרטי חשבון עבור תאריכים:		15/02/18	14/03/18			
757		5,550.10	5,686.10	136.00	46.19	62.82 ₪

סה"כ צריכה לדייר:

שיא ביקוש	סה"כ צריכה בקוט"ש	סה"כ לתשלום
2.37	136.00	62.82 ₪

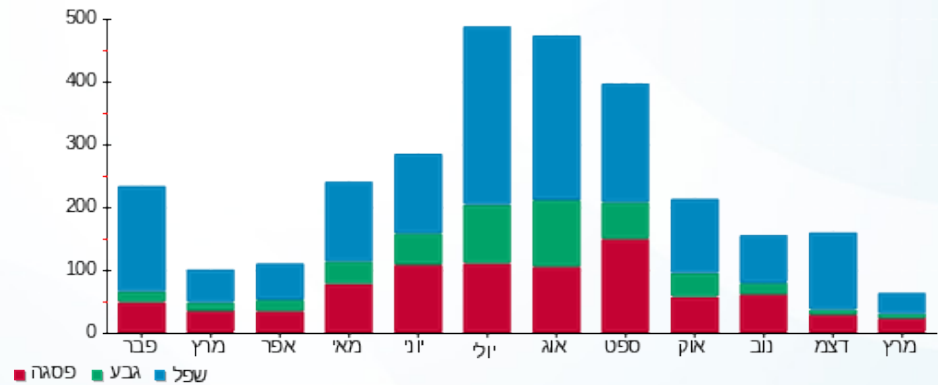
16.44 ₪	תשלום קבוע	
79.26 ₪	סה"כ לתשלום	לא כולל מע"מ

התפלגות חיוב בש"ח לפי תעו"ז



פסגה (15.98 ₪)
 גבע (5.08 ₪)
 שפל (41.76 ₪)

הסטוריית צריכה בקוט"ש



26/03/18 תאריך הפקה:
 14/03/18 תאריך קריאה נוכחית:
 15/02/18 תאריך קריאה קודמת:

שם דייר: דירה 3 קומה 1
 שם אתר: מעונות הסטודנטים ראשל"צ

לקוח/ה נכבד/ה, אנו מתכבדים להגיש את חישוב צריכת החשמל לתקופה 15/02/18 - 14/03/18:

דירה 3 קומה 1 - 16201589

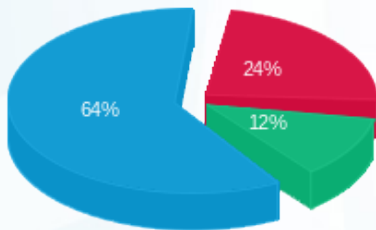
סה"כ לתשלום	מחיר לקוט"ש בא"ג	סה"כ צריכה בקוט"ש	קריאה נוכחית	קריאה קודמת	סוג צריכה	סוג תעריף
			14/03/18	15/02/18	פרטי חשבון עבור תאריכים:	
₪ 82.10	46.19	177.75	2,464.85	2,287.10		757

סה"כ צריכה לדייר:

סה"כ לתשלום	סה"כ צריכה בקוט"ש	שיא ביקוש
₪ 82.10	177.75	4.25

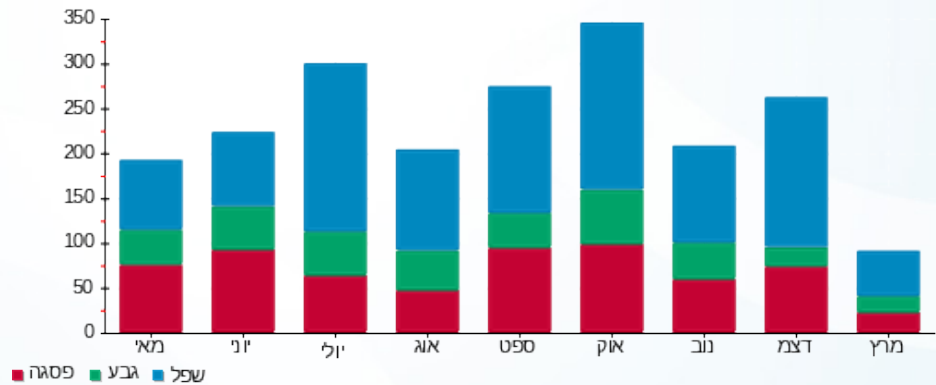
₪ 16.44	תשלום קבוע	
₪ 98.54	סה"כ לתשלום	לא כולל מע"מ

התפלגות חיוב בש"ח לפי תעו"ז



פסגה (19.58) ₪
 גבע (9.84) ₪
 שפל (52.68) ₪

הסטוריית צריכה בקוט"ש



26/03/18 תאריך הפקה:
 14/03/18 תאריך קריאה נוכחית:
 15/02/18 תאריך קריאה קודמת:

שם דייר: דירה 30 קומה 2
 שם אתר: מעונות הסטודנטים ראשל"צ

לקוח/ה נכבד/ה, אנו מתכבדים להגיש את חישוב צריכת החשמל לתקופה 14/03/18 - 15/02/18:

14154663 - 29

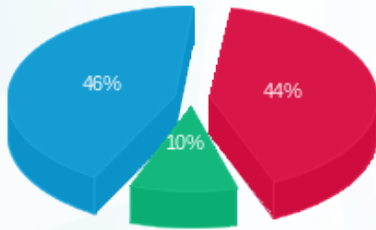
סה"כ לתשלום	מחיר לקוט"ש בא"ג	סה"כ צריכה בקוט"ש	קריאה נוכחית	קריאה קודמת	סוג צריכה	סוג תעריף
			14/03/18	15/02/18	פרטי חשבון עבור תאריכים:	
₪ 57.25	46.19	123.95	4,171.15	4,047.20		757

סה"כ צריכה לדייר:

סה"כ לתשלום	סה"כ צריכה בקוט"ש	שיא ביקוש
₪ 57.25	123.95	2.89

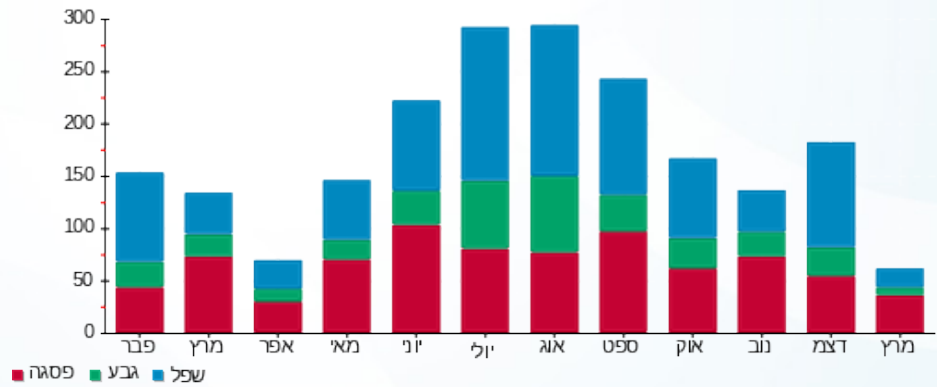
₪ 16.44	תשלום קבוע	
₪ 73.69	סה"כ לתשלום	לא כולל מע"מ

התפלגות חיוב בש"ח לפי תעו"ז



פסגה (₪ 25.10) ■
 גבע (₪ 5.96) ■
 שפל (₪ 26.19) ■

הסטוריית צריכה בקוט"ש



26/03/18 תאריך הפקה:
 14/03/18 תאריך קריאה נוכחית:
 15/02/18 תאריך קריאה קודמת:

שם דייר: דירה 4 קומה 1
 שם אתר: מעונות הסטודנטים ראשל"צ

לקוח/ה נכבד/ה, אנו מתכבדים להגיש את חישוב צריכת החשמל לתקופה 15/02/18 - 14/03/18:

דירה 4 קומה 1 - 4 - 16201589

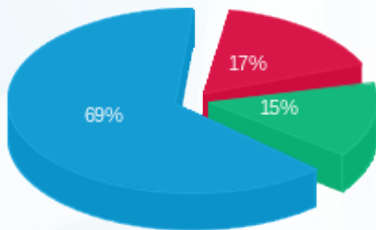
סה"כ לתשלום	מחיר לקוט"ש בא"ג	סה"כ צריכה בקוט"ש	קריאה נוכחית	קריאה קודמת	סוג צריכה	סוג תעריף
			14/03/18	15/02/18	פרטי חשבון עבור תאריכים:	
₪ 94.32	46.19	204.20	2,507.40	2,303.20		757

סה"כ צריכה לדייר:

סה"כ לתשלום	סה"כ צריכה בקוט"ש	שיא ביקוש
₪ 94.32	204.20	4.03

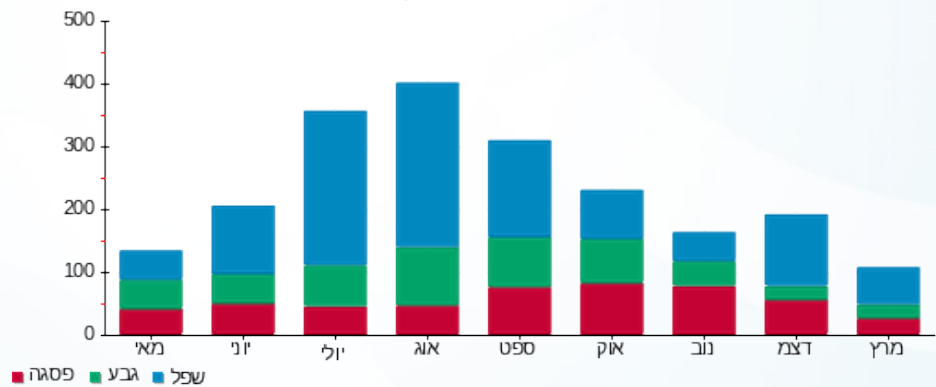
₪ 16.44	תשלום קבוע	
₪ 110.76	סה"כ לתשלום	לא כולל מע"מ

התפלגות חיוב בש"ח לפי תעו"ז



פסגה (₪ 15.89)
 גבע (₪ 13.74)
 שפל (₪ 64.69)

הסטוריית צריכה בקוט"ש



26/03/18 תאריך הפקה:
 14/03/18 תאריך קריאה נוכחית:
 15/02/18 תאריך קריאה קודמת:

שם דייר: דירה 5 קומה 1
 שם אתר: מעונות הסטודנטים ראשל"צ

לקוח/ה נכבד/ה, אנו מתכבדים להגיש את חישוב צריכת החשמל לתקופה 15/02/18 - 14/03/18:

דירה 5 קומה 1 - 5 - 16201589

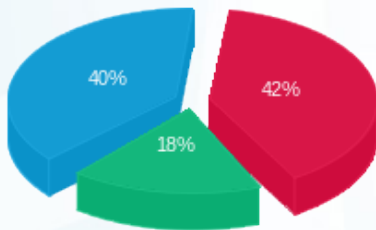
סה"כ לתשלום	מחיר לקוט"ש בא"ג	סה"כ צריכה בקוט"ש	קריאה נוכחית	קריאה קודמת	סוג צריכה	סוג תעריף
			14/03/18	15/02/18	פרטי חשבון עבור תאריכים:	
109.68 ₪	46.19	237.45	2,758.75	2,521.30		757

סה"כ צריכה לדייר:

סה"כ לתשלום	סה"כ צריכה בקוט"ש	שיא ביקוש
109.68 ₪	237.45	4.10

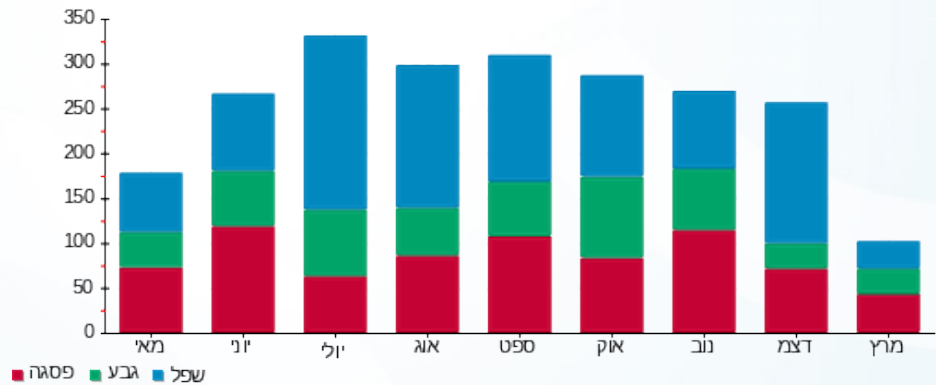
16.44 ₪	תשלום קבוע	
126.12 ₪	סה"כ לתשלום	לא כולל מע"מ

התפלגות חיוב בש"ח לפי תע"ז



פסגה (₪ 45.71) ■
 גבע (₪ 20.23) ■
 שפל (₪ 43.74) ■

הסטוריית צריכה בקוט"ש



26/03/18 תאריך הפקה:
 14/03/18 תאריך קריאה נוכחית:
 15/02/18 תאריך קריאה קודמת:

שם דייר: דירה 6 קומה 1
 שם אתר: מעונות הסטודנטים ראשל"צ

לקוח/ה נכבד/ה, אנו מתכבדים להגיש את חישוב צריכת החשמל לתקופה 15/02/18 - 14/03/18:

דירה 6 קומה 1 - 6 - 16201589

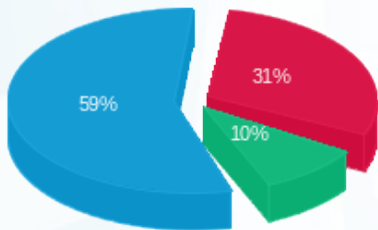
סה"כ לתשלום	מחיר לקוט"ש בא"ג	סה"כ צריכה בקוט"ש	קריאה נוכחית	קריאה קודמת	סוג צריכה	סוג תעריף
			14/03/18	15/02/18	פרטי חשבון עבור תאריכים:	
₪ 53.10	46.19	114.95	2,853.35	2,738.40		757

סה"כ צריכה לדייר:

סה"כ לתשלום	סה"כ צריכה בקוט"ש	שיא ביקוש
₪ 53.10	114.95	3.36

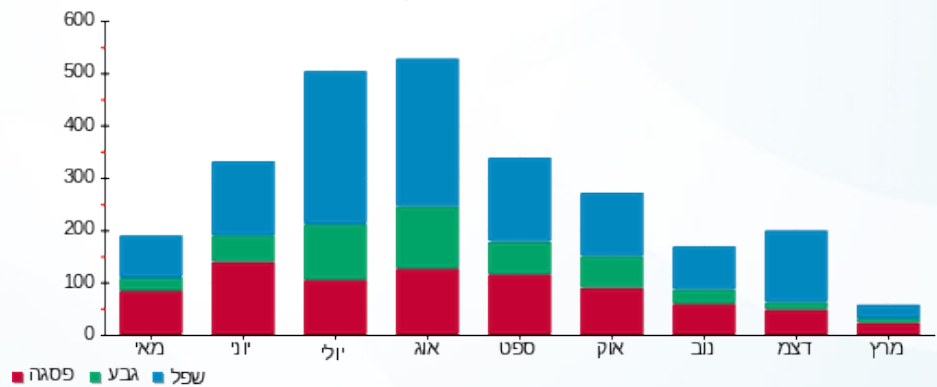
₪ 16.44	תשלום קבוע	
₪ 69.54	סה"כ לתשלום	לא כולל מע"מ

התפלגות חיוב בש"ח לפי תעו"ז



פסגה (₪ 16.35) ■
 גבע (₪ 5.24) ■
 שפל (₪ 31.50) ■

הסטוריית צריכה בקוט"ש



26/03/18 תאריך הפקה:
 14/03/18 תאריך קריאה נוכחית:
 15/02/18 תאריך קריאה קודמת:

שם דייר: דירה 7 קומה 1
 שם אתר: מעונות הסטודנטים ראשל"צ

לקוח/ה נכבד/ה, אנו מתכבדים להגיש את חישוב צריכת החשמל לתקופה 14/03/18 - 15/02/18:

דירה 7 קומה 1 - 7 - 16201589

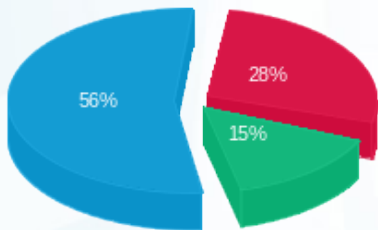
סה"כ לתשלום	מחיר לקוט"ש בא"ג	סה"כ צריכה בקוט"ש	קריאה נוכחית	קריאה קודמת	סוג צריכה	סוג תעריף
			14/03/18	15/02/18	פרטי חשבון עבור תאריכים:	
139.36 ₪	46.19	301.70	3,657.80	3,356.10		757

סה"כ צריכה לדייר:

סה"כ לתשלום	סה"כ צריכה בקוט"ש	שיא ביקוש
139.36 ₪	301.70	3.92

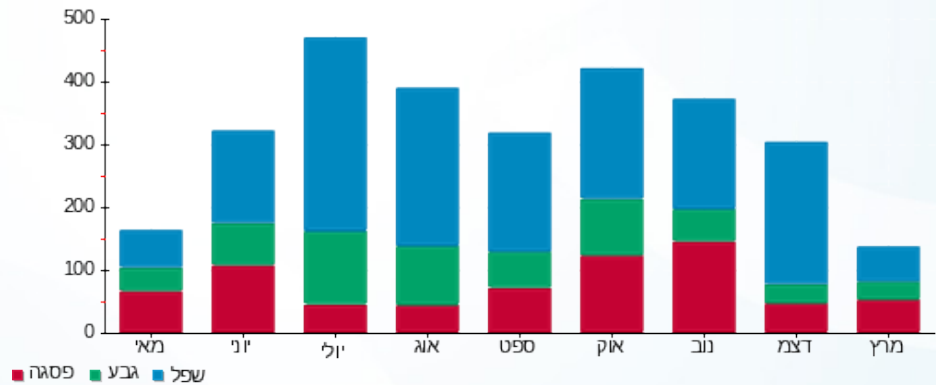
16.44 ₪	תשלום קבוע	
155.80 ₪	סה"כ לתשלום	לא כולל מע"מ

התפלגות חיוב בש"ח לפי תע"ז



פסגה (39.56 ₪)
 גבע (21.18 ₪)
 שפל (78.62 ₪)

הסטוריית צריכה בקוט"ש



26/03/18 תאריך הפקה:
 14/03/18 תאריך קריאה נוכחית:
 15/02/18 תאריך קריאה קודמת:

שם דייר: דירה 8 קומה 1
 שם אתר: מעונות הסטודנטים ראשל"צ

לקוח/ה נכבד/ה, אנו מתכבדים להגיש את חישוב צריכת החשמל לתקופה 15/02/18 - 14/03/18:

דירה 8 קומה 1 - 22 - 16201589

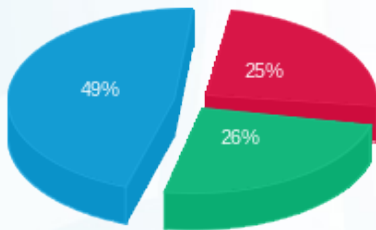
סה"כ לתשלום	מחיר לקוט"ש בא"ג	סה"כ צריכה בקוט"ש	קריאה נוכחית	קריאה קודמת	סוג צריכה	סוג תעריף
			14/03/18	15/02/18	פרטי חשבון עבור תאריכים:	
₪ 35.45	46.19	76.75	1,441.85	1,365.10		757

סה"כ צריכה לדייר:

סה"כ לתשלום	סה"כ צריכה בקוט"ש	שיא ביקוש
₪ 35.45	76.75	2.23

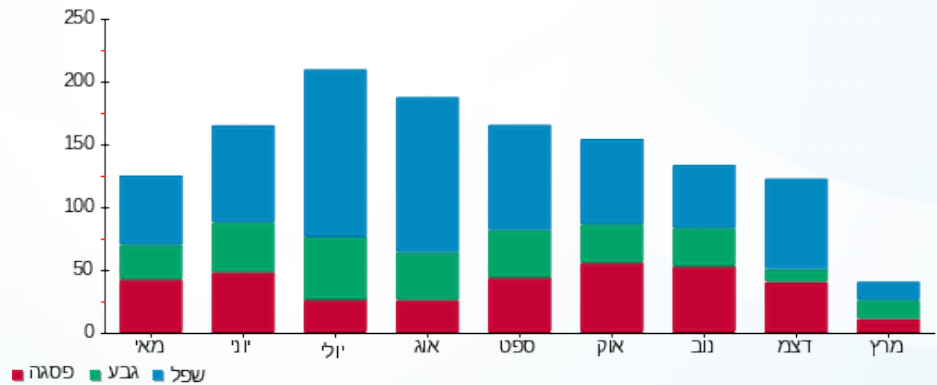
₪ 16.44	תשלום קבוע	
₪ 51.89	סה"כ לתשלום	לא כולל מע"מ

התפלגות חיוב בש"ח לפי תעו"ז



פסגה (₪ 8.89) ■
 גבע (₪ 9.15) ■
 שפל (₪ 17.41) ■

הסטוריית צריכה בקוט"ש



26/03/18 תאריך הפקה:
 14/03/18 תאריך קריאה נוכחית:
 15/02/18 תאריך קריאה קודמת:

שם דייר: דירה 9 קומה 1
 שם אתר: מעונות הסטודנטים ראשל"צ

לקוח/ה נכבד/ה, אנו מתכבדים להגיש את חישוב צריכת החשמל לתקופה 15/02/18 - 14/03/18:

דירה 9 קומה 1 - 23 - 16201589

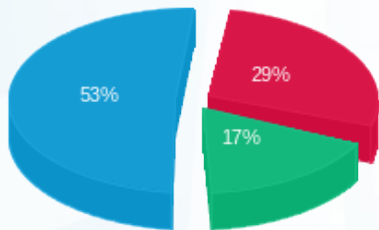
סה"כ לתשלום	מחיר לקוט"ש בא"ג	סה"כ צריכה בקוט"ש	קריאה נוכחית	קריאה קודמת	סוג צריכה	סוג תעריף
			14/03/18	15/02/18	פרטי חשבון עבור תאריכים:	
₪ 42.19	46.19	91.35	1,251.55	1,160.20		757

סה"כ צריכה לדייר:

סה"כ לתשלום	סה"כ צריכה בקוט"ש	שיא ביקוש
₪ 42.19	91.35	1.52

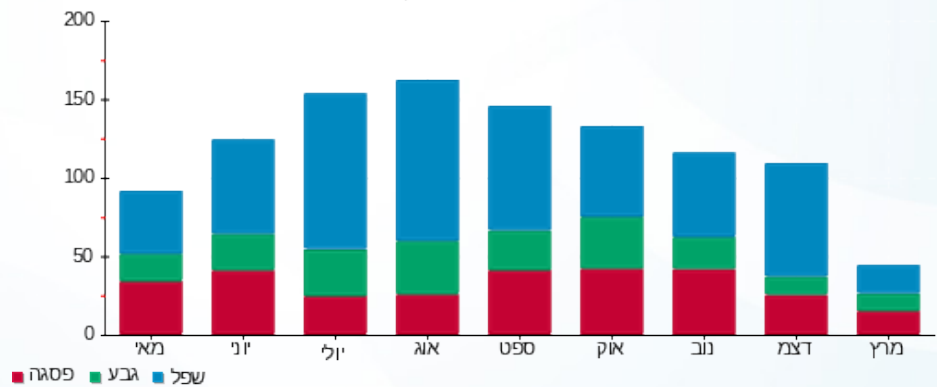
₪ 16.44	תשלום קבוע	
₪ 58.63	סה"כ לתשלום	לא כולל מע"מ

התפלגות חיוב בש"ח לפי תעו"ז



פסגה (₪ 12.29)
 גבע (₪ 7.37)
 שפל (₪ 22.54)

הסטוריית צריכה בקוט"ש



26/03/18 תאריך הפקה:
 14/03/18 תאריך קריאה נוכחית:
 15/02/18 תאריך קריאה קודמת:

שם דייר: קסטרו
 שם אתר: מעונות הסטודנטים ראשל"צ

לקוח/ה נכבד/ה, אנו מתכבדים להגיש את חישוב צריכת החשמל לתקופה 14/03/18 - 15/02/18:

15091152 - 1

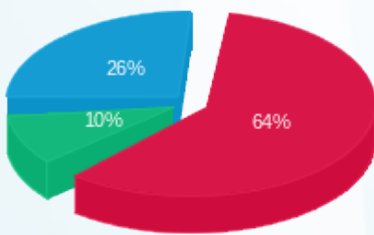
סוג תעריף	סוג צריכה	קריאה קודמת	קריאה נוכחית	סה"כ צריכה בקוט"ש	מחיר לקוט"ש בא"ג	סה"כ לתשלום
פרטי חשבון עבור תאריכים:						
		15/02/18	28/02/18			
777	פסגה	294,335.16	298,636.63	4,301.47	94.96	4,084.68 ₪
778	גבע	112,570.72	113,528.32	957.60	57.81	553.59 ₪
779	שפל	159,625.16	163,311.86	3,686.70	36.15	1,332.74 ₪
פרטי חשבון עבור תאריכים:						
		01/03/18	14/03/18			
777	פסגה	298,636.63	302,938.10	4,301.47	46.96	2,019.97 ₪
778	גבע	113,528.32	114,485.92	957.60	39.12	374.61 ₪
779	שפל	163,311.86	166,998.57	3,686.70	32.52	1,198.92 ₪

סה"כ צריכה לדייר:

שיא ביקוש	סה"כ צריכה בפסגה	סה"כ צריכה גבע	סה"כ צריכה שפל	סה"כ צריכה בקוט"ש	סה"כ לתשלום
	8,602.94	1,915.20	7,373.41	17,891.55	9,564.51 ₪

תשלום קבוע	סה"כ לתשלום
188.00 ₪	
לא כולל מע"מ	9,752.51 ₪

התפלגות חיוב בש"ח לפי תעו"ז



פסגה (6,104.65 ₪)
 גבע (928.20 ₪)
 שפל (2,531.66 ₪)

הסטוריית צריכה בקוט"ש

