



28/03/18 תאריך הפקה:
 25/03/18 תאריך קריאה נוכחית:
 01/03/18 תאריך קריאה קודמת:

שם דייר: אופק קליר
 שם אתר: מבנה 201

לקוח/ה נכבד/ה, אנו מתכבדים להגיש את חישוב צריכת החשמל לתקופה 01/03/18 - 25/03/18:

15112958 - 1

סוג תעריף	סוג צריכה	קריאה קודמת	קריאה נוכחית	סה"כ צריכה בקוט"ש	מחיר לקוט"ש בא"ג	סה"כ לתשלום
פרטי חשבון עבור תאריכים:						
		01/03/18	25/03/18			
777	פסגה	281,818.70	302,537.80	20,719.10	46.96	9,729.69 ₪
778	גבע	54,489.90	55,156.20	666.30	39.12	260.66 ₪
779	שפל	157,217.50	158,601.90	1,384.40	32.52	450.21 ₪

ציבורי

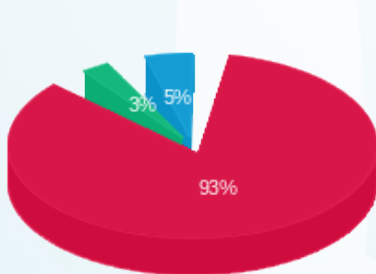
סוג תעריף	סוג צריכה	קריאה קודמת	קריאה נוכחית	סה"כ צריכה בקוט"ש	מחיר לקוט"ש בא"ג	סה"כ לתשלום
פרטי חשבון עבור תאריכים:						
		01/03/18	25/03/18			
777	פסגה			42.60	46.96	20.00 ₪
778	גבע			50.10	39.12	19.60 ₪
779	שפל			141.35	32.52	45.97 ₪

סה"כ צריכה לדייר:

שיא ביקוש	סה"כ צריכה בפסגה	סה"כ צריכה גבע	סה"כ צריכה שפל	סה"כ צריכה בקוט"ש	סה"כ לתשלום
	20,761.70	716.40	1,525.75	23,003.85	10,526.12 ₪

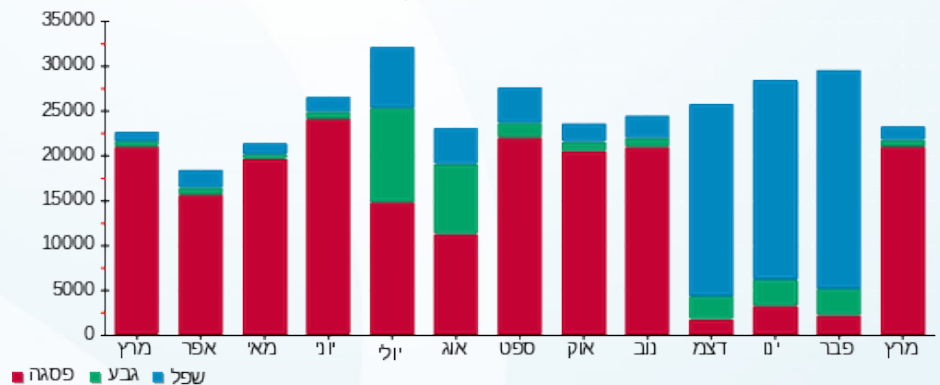
יש באתר מערכת פוטוולטאית שאינה נמדדת	תשלום קבוע	188.00 ₪
לא כולל מע"מ	סה"כ לתשלום	10,714.12 ₪

התפלגות חיוב בש"ח לפי תעו"ז



■ פסגה (9,749.69 ₪)
 ■ גבע (280.26 ₪)
 ■ שפל (496.17 ₪)

הסטוריית צריכה בקוט"ש





28/03/18

תאריך הפקה:

שם דייר: טרנס אלקטריק פרו בע"מ

25/03/18

תאריך קריאה נוכחית:

שם אתר: מבנה 201

01/03/18

תאריך קריאה קודמת:

לקוח/ה נכבד/ה, אנו מתכבדים להגיש את חישוב צריכת החשמל לתקופה 01/03/18 - 25/03/18:

טרנס אלקטריק פרו בע"מ - 1 - 15112945

סה"כ לתשלום	מחיר לקוט"ש בא"ג	סה"כ צריכה בקוט"ש	קריאה נוכחית	קריאה קודמת	סוג צריכה	סוג תעריף
			25/03/18	01/03/18	פרטי חשבון עבור תאריכים:	
₪ 5,585.66	46.96	11,894.50	13,917.70	2,023.20	פסגה	777
₪ 317.11	39.12	810.60	1,842.00	1,031.40	גבע	778
₪ 502.37	32.52	1,544.80	10,888.30	9,343.50	שפל	779

ציבורי

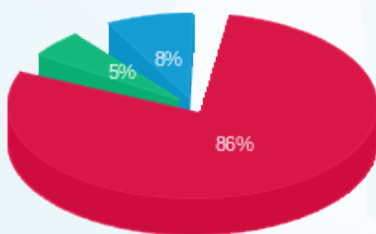
סה"כ לתשלום	מחיר לקוט"ש בא"ג	סה"כ צריכה בקוט"ש	קריאה נוכחית	קריאה קודמת	סוג צריכה	סוג תעריף
			25/03/18	01/03/18	פרטי חשבון עבור תאריכים:	
₪ 20.00	46.96	42.60			פסגה	777
₪ 19.60	39.12	50.10			גבע	778
₪ 45.97	32.52	141.35			שפל	779

סה"כ צריכה לדייר:

שיא ביקוש	סה"כ צריכה בפסגה	סה"כ צריכה גבע	סה"כ צריכה שפל	סה"כ צריכה בקוט"ש	סה"כ לתשלום
	11,937.10	860.70	1,686.15	14,483.95	₪ 6,490.70

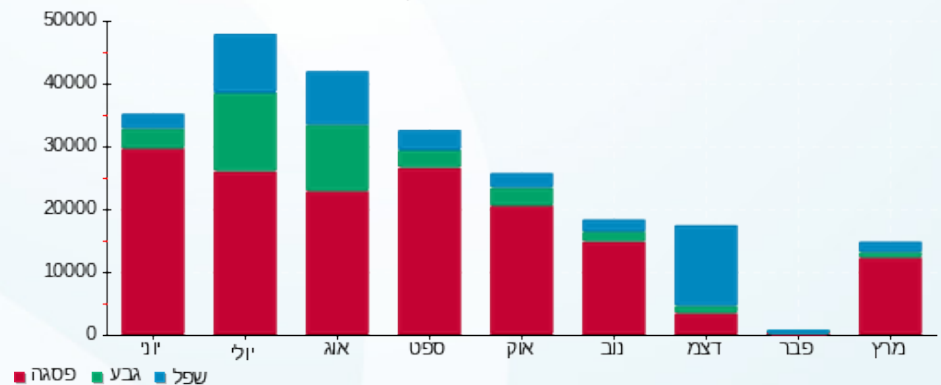
₪ 188.00	תשלום קבוע	יש באתר מערכת פוטוולטאית שאינה נמדדת
₪ 6,678.70	סה"כ לתשלום	לא כולל מע"מ

התפלגות חיוב בש"ח לפי תעו"ז



פסגה (₪ 5,605.66) 86%
 גבע (₪ 336.71) 8%
 שפל (₪ 548.34) 5%

הסטוריית צריכה בקוט"ש





28/03/18 תאריך הפקה:
 25/03/18 תאריך קריאה נוכחית:
 01/03/18 תאריך קריאה קודמת:

שם דייר: ספדי
 שם אתר: מבנה 201

לקוח/ה נכבד/ה, אנו מתכבדים להגיש את חישוב צריכת החשמל לתקופה 01/03/18 - 25/03/18:

15112957 - 1

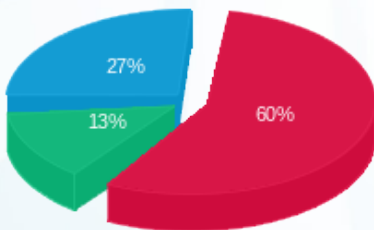
סה"כ לתשלום	מחיר לקוט"ש בא"ג	סה"כ צריכה בקוט"ש	קריאה נוכחית	קריאה קודמת	סוג צריכה	סוג תעריף
			25/03/18	01/03/18	פרטי חשבון עבור תאריכים:	
7,526.28 ₪	46.96	16,027.00	22,517.20	6,490.20	פסגה	777
1,680.05 ₪	39.12	4,294.60	7,708.00	3,413.40	גבע	778
3,320.49 ₪	32.52	10,210.60	32,665.60	22,455.00	שפל	779

סה"כ צריכה לדייר:

סה"כ לתשלום	סה"כ צריכה בקוט"ש	סה"כ צריכה שפל	סה"כ צריכה גבע	סה"כ צריכה בפסגה	שיא ביקוש
12,526.81 ₪	30,532.20	10,210.60	4,294.60	16,027.00	

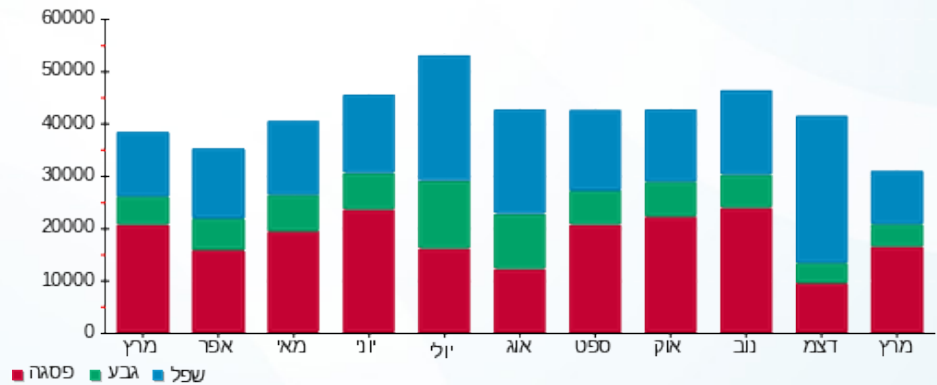
188.00 ₪	תשלום קבוע	יש באתר מערכת פוטוולטאית שאינה נמדדת
12,714.81 ₪	סה"כ לתשלום	לא כולל מע"מ

התפלגות חיוב בש"ח לפי תעו"ז



פסגה (7,526.28 ₪) 60%
 גבע (1,680.05 ₪) 27%
 שפל (3,320.49 ₪) 13%

הסטוריית צריכה בקוט"ש





28/03/18

תאריך הפקה:

שם דייר: פלקסטרוניקס

25/03/18

תאריך קריאה נוכחי:

שם אתר: מבנה 201

01/03/18

תאריך קריאה קודמת:

לקוח/ה נכבד/ה, אנו מתכבדים להגיש את חישוב צריכת החשמל לתקופה 01/03/18 - 25/03/18:

15112956 - 1

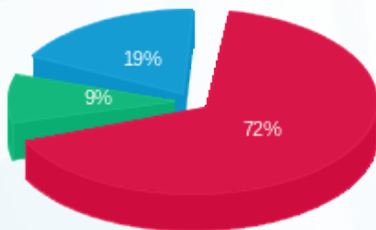
סה"כ לתשלום	מחיר לקוט"ש בא"ג	סה"כ צריכה בקוט"ש	קריאה נוכחית	קריאה קודמת	סוג צריכה	סוג תעריף
			25/03/18	01/03/18	פרטי חשבון עבור תאריכים:	
1,439.56 ₪	46.96	3,065.50	196,304.90	193,239.40	פסגה	777
187.62 ₪	39.12	479.60	68,618.20	68,138.60	גבע	778
374.44 ₪	32.52	1,151.40	170,835.20	169,683.80	שפל	779

סה"כ צריכה לדייר:

סה"כ לתשלום	סה"כ צריכה בקוט"ש	סה"כ צריכה שפל	סה"כ צריכה גבע	סה"כ צריכה בפסגה	שיא ביקוש
2,001.61 ₪	4,696.50	1,151.40	479.60	3,065.50	

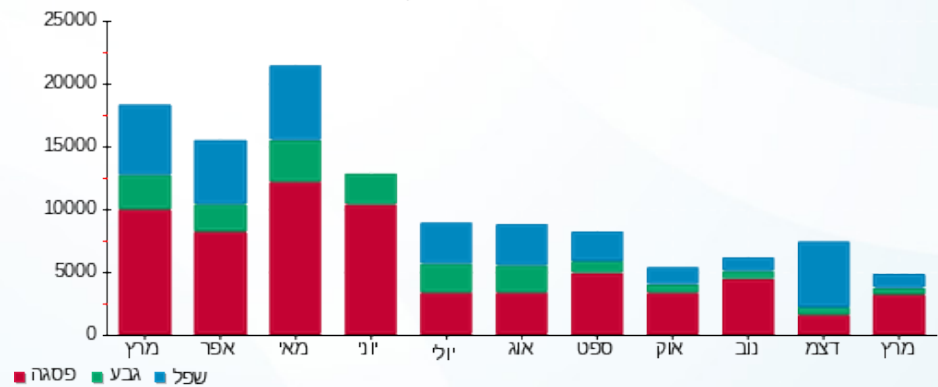
188.00 ₪	תשלום קבוע	יש באתר מערכת פוטוולטאית שאינה נמדדת
2,189.61 ₪	סה"כ לתשלום	לא כולל מע"מ

התפלגות חיוב בש"ח לפי תעו"ז



■ פסגה (1,439.56 ₪)
 ■ גבע (187.62 ₪)
 ■ שפל (374.44 ₪)

הסטוריית צריכה בקוט"ש





28/03/18

תאריך הפקה:

שם דייר: תחנת דלק טן

25/03/18

תאריך קריאה נוכחית:

שם אתר: מבנה 201

01/03/18

תאריך קריאה קודמת:

לקוח/ה נכבד/ה, אנו מתכבדים להגיש את חישוב צריכת החשמל לתקופה 01/03/18 - 25/03/18:

15112955 - 1

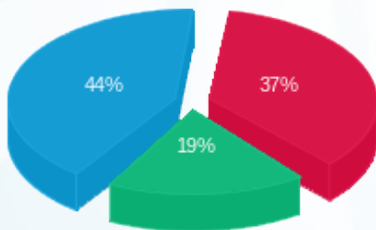
סה"כ לתשלום	מחיר לקוט"ש בא"ג	סה"כ צריכה בקוט"ש	קריאה נוכחית	קריאה קודמת	סוג צריכה	סוג תעריף
			25/03/18	01/03/18	פרטי חשבון עבור תאריכים:	
₪ 647.91	46.96	1,379.70	36,837.20	35,457.50	פסגה	777
₪ 334.44	39.12	854.90	24,590.60	23,735.70	גבע	778
₪ 761.78	32.52	2,342.50	77,449.20	75,106.70	שפל	779

סה"כ צריכה לדייר:

סה"כ לתשלום	סה"כ צריכה בקוט"ש	סה"כ צריכה שפל	סה"כ צריכה גבע	סה"כ צריכה בפסגה	שיא ביקוש
₪ 1,744.13	4,577.10	2,342.50	854.90	1,379.70	

₪ 188.00	תשלום קבוע	יש באתר מערכת פוטוולטאית שאינה נמדדת			
₪ 1,932.13	סה"כ לתשלום	לא כולל מע"מ			

התפלגות חיוב בש"ח לפי תעו"ז



■ פסגה (₪ 647.91)
 ■ גבע (₪ 334.44)
 ■ שפל (₪ 761.78)

הסטוריית צריכה בקוט"ש

