



28/03/18 תאריך הפקה:  
 31/01/18 תאריך קריאה נוכחית:  
 01/01/18 תאריך קריאה קודמת:

**שם דייר:** אופק קליר  
**שם אתר:** מבנה 201

**לקוח/ה נכבד/ה, אנו מתכבדים להגיש את חישוב צריכת החשמל לתקופה 01/01/18 - 31/01/18:**

**15112958 - 1**

סוג תעריף	סוג צריכה	קריאה קודמת	קריאה נוכחית	סה"כ צריכה בקוט"ש	מחיר לקוט"ש בא"ג	סה"כ לתשלום
פרטי חשבון עבור תאריכים:						
777	פסגה	01/01/18	14/01/18	1,113.92	95.81	1,067.24 ₪
778	גבע	48,499.00	49,860.13	1,361.13	58.63	798.03 ₪
779	שפל	111,046.70	120,976.75	9,930.05	37.38	3,711.85 ₪
פרטי חשבון עבור תאריכים:						
777	פסגה	15/01/18	31/01/18	1,759.02	94.96	1,670.37 ₪
778	גבע	49,860.13	51,483.69	1,623.55	57.81	938.57 ₪
779	שפל	120,976.75	133,068.43	12,091.68	36.15	4,371.14 ₪

**ציבורי**

סוג תעריף	סוג צריכה	קריאה קודמת	קריאה נוכחית	סה"כ צריכה בקוט"ש	מחיר לקוט"ש בא"ג	סה"כ לתשלום
פרטי חשבון עבור תאריכים:						
777	פסגה	01/01/18	14/01/18	44.03	95.81	42.19 ₪
778	גבע			7.94	58.63	4.66 ₪
779	שפל			77.99	37.38	29.15 ₪
פרטי חשבון עבור תאריכים:						
777	פסגה	15/01/18	31/01/18	50.97	94.96	48.41 ₪
778	גבע			9.51	57.81	5.50 ₪
779	שפל			93.24	36.15	33.70 ₪

**סה"כ צריכה לדייר:**

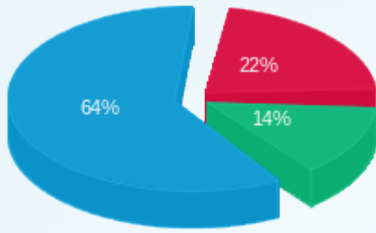
שיא ביקוש	סה"כ צריכה בפסגה	סה"כ צריכה גבע	סה"כ צריכה שפל	סה"כ צריכה בקוט"ש	סה"כ לתשלום
	2,967.95	3,002.14	22,192.95	28,163.04	12,720.82 ₪

יש באתר מערכת פוטוולטאית שאינה נמדדת	<b>תשלום קבוע</b>	188.00 ₪
<b>לא כולל מע"מ</b>	<b>סה"כ לתשלום</b>	12,908.82 ₪



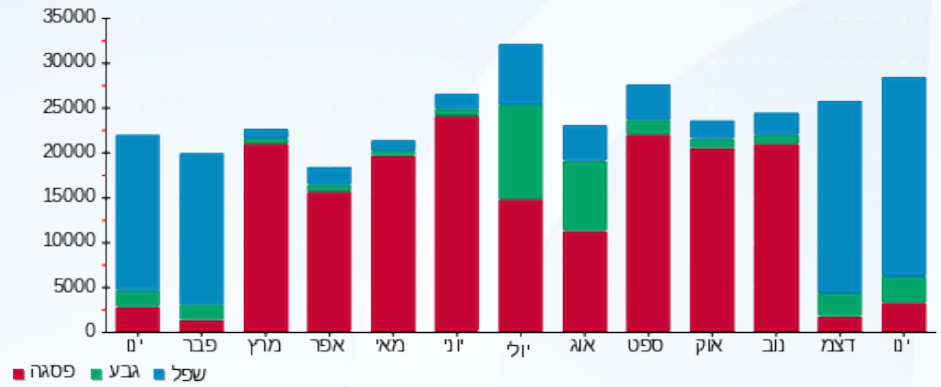


התפלגות חיוב בש"ח לפי תעו"ז



פסגה (ש"ח 2,828.21)  
 גבע (ש"ח 1,746.76)  
 שפל (ש"ח 8,145.85)

הסטוריית צריכה בקוט"ש





28/03/18 תאריך הפקה:  
 31/01/18 תאריך קריאה נוכחית:  
 01/01/18 תאריך קריאה קודמת:

**שם דייר:** טרנס אלקטריק פרו בע"מ  
**שם אתר:** מבנה 201

**לקוח/ה נכבד/ה, אנו מתכבדים להגיש את חישוב צריכת החשמל לתקופה 01/01/18 - 31/01/18:**

**טרנס אלקטריק פרו בע"מ - 1 - 15112945**

סה"כ לתשלום	מחיר לקוט"ש בא"ג	סה"כ צריכה בקוט"ש	קריאה נוכחית	קריאה קודמת	סוג צריכה	סוג תעריף
			14/01/18	01/01/18	פרטי חשבון עבור תאריכים:	
1,287.79 ₪	95.81	1,344.11	404,019.41	402,675.30	פסגה	777
365.67 ₪	58.63	623.69	89,306.49	88,682.80	גבע	778
2,230.81 ₪	37.38	5,967.93	124,940.63	118,972.70	שפל	779
			31/01/18	15/01/18	פרטי חשבון עבור תאריכים:	
1,618.82 ₪	94.96	1,704.74	405,724.15	404,019.41	פסגה	777
391.57 ₪	57.81	677.33	89,983.82	89,306.49	גבע	778
2,560.85 ₪	36.15	7,083.95	132,024.58	124,940.63	שפל	779

**ציבורי**

סה"כ לתשלום	מחיר לקוט"ש בא"ג	סה"כ צריכה בקוט"ש	קריאה נוכחית	קריאה קודמת	סוג צריכה	סוג תעריף
			14/01/18	01/01/18	פרטי חשבון עבור תאריכים:	
42.19 ₪	95.81	44.03			פסגה	777
4.66 ₪	58.63	7.94			גבע	778
29.15 ₪	37.38	77.99			שפל	779
			31/01/18	15/01/18	פרטי חשבון עבור תאריכים:	
48.41 ₪	94.96	50.97			פסגה	777
5.50 ₪	57.81	9.51			גבע	778
33.70 ₪	36.15	93.24			שפל	779

**סה"כ צריכה לדייר:**

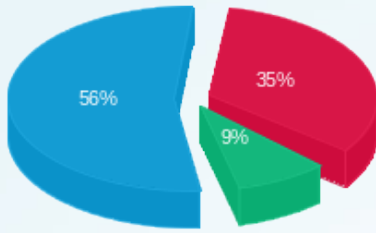
סה"כ לתשלום	סה"כ צריכה בקוט"ש	סה"כ צריכה שפל	סה"כ צריכה גבע	סה"כ צריכה בפסגה	שיא ביקוש
8,619.11 ₪	17,685.44	13,223.11	1,318.47	3,143.86	

188.00 ₪	<b>תשלום קבוע</b>	יש באתר מערכת פוטוולטאית שאינה נמדדת
8,807.11 ₪	<b>סה"כ לתשלום</b>	<b>לא כולל מע"מ</b>



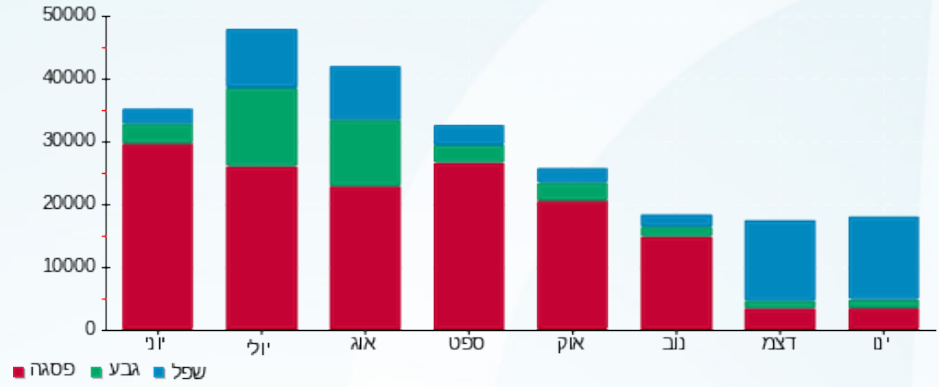


התפלגות חיוב בש"ח לפי תעו"ז



- פסגה (ש"ח 2,997.21)
- גבע (ש"ח 767.39)
- שפל (ש"ח 4,854.52)

הסטוריית צריכה בקוט"ש





28/03/18

תאריך הפקה:

שם דייר: ספדי  
שם אתר: מבנה 201

31/01/18

תאריך קריאה נוכחית:

01/01/18

תאריך קריאה קודמת:

לקוח/ה נכבד/ה, אנו מתכבדים להגיש את חישוב צריכת החשמל לתקופה 01/01/18 - 31/01/18:

15112957 - 1

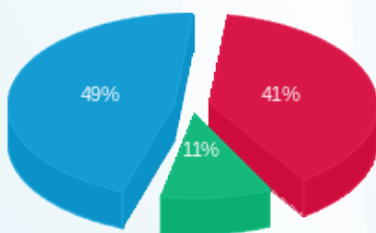
סוג תעריף	סוג צריכה	קריאה קודמת	קריאה נוכחית	סה"כ צריכה בקוט"ש	מחיר לקוט"ש בא"ג	סה"כ לתשלום
פרטי חשבון עבור תאריכים:						
777	פסגה	01/01/18	14/01/18	4,261.70	95.81	4,083.14 ₪
778	גבע	143,608.50	145,532.76	1,924.26	58.63	1,128.19 ₪
779	שפל	380,325.10	394,074.08	13,748.98	37.38	5,139.37 ₪
פרטי חשבון עבור תאריכים:						
777	פסגה	15/01/18	31/01/18	5,287.95	94.96	5,021.44 ₪
778	גבע	145,532.76	147,685.83	2,153.07	57.81	1,244.69 ₪
779	שפל	394,074.08	409,942.41	15,868.33	36.15	5,736.40 ₪

סה"כ צריכה לדייר:

שיא ביקוש	סה"כ צריכה בפסגה	סה"כ צריכה גבע	סה"כ צריכה שפל	סה"כ צריכה בקוט"ש	סה"כ לתשלום
	9,549.66	4,077.33	29,617.31	43,244.29	22,353.23 ₪

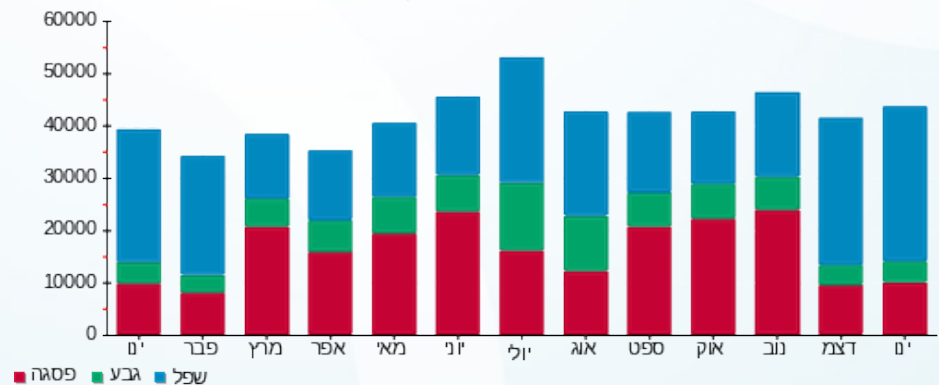
יש באתר מערכת פוטוולטאית שאינה נמדדת	תשלום קבוע	188.00 ₪
לא כולל מע"מ	סה"כ לתשלום	22,541.23 ₪

התפלגות חיוב בש"ח לפי תעו"ז



פסגה (9,104.58 ₪) 49%  
גבע (2,372.88 ₪) 11%  
שפל (10,875.77 ₪) 41%

הסטוריית צריכה בקוט"ש





28/03/18

תאריך הפקה:

שם דייר: פלקסטרוניקס

31/01/18

תאריך קריאה נוכחי:

שם אתר: מבנה 201

01/01/18

תאריך קריאה קודמת:

לקוח/ה נכבד/ה, אנו מתכבדים להגיש את חישוב צריכת החשמל לתקופה 01/01/18 - 31/01/18:

15112956 - 1

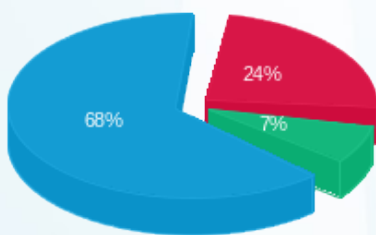
סה"כ לתשלום	מחיר לקוט"ש בא"ג	סה"כ צריכה בקוט"ש	קריאה נוכחית	קריאה קודמת	סוג צריכה	סוג תעריף
			14/01/18	01/01/18	פרטי חשבון עבור תאריכים:	
₪ 593.35	95.81	619.30	191,134.30	190,515.00	פסגה	777
₪ 177.04	58.63	301.96	67,202.36	66,900.40	גבע	778
₪ 1,507.70	37.38	4,033.43	158,756.53	154,723.10	שפל	779
			31/01/18	15/01/18	פרטי חשבון עבור תאריכים:	
₪ 644.78	94.96	679.00	191,813.30	191,134.30	פסגה	777
₪ 197.42	57.81	341.50	67,543.86	67,202.36	גבע	778
₪ 1,936.16	36.15	5,355.90	164,112.44	158,756.53	שפל	779

סה"כ צריכה לדייר:

סה"כ לתשלום	סה"כ צריכה בקוט"ש	סה"כ צריכה שפל	סה"כ צריכה גבע	סה"כ צריכה בפסגה	שיא ביקוש
₪ 5,056.44	11,331.09	9,389.33	643.46	1,298.30	

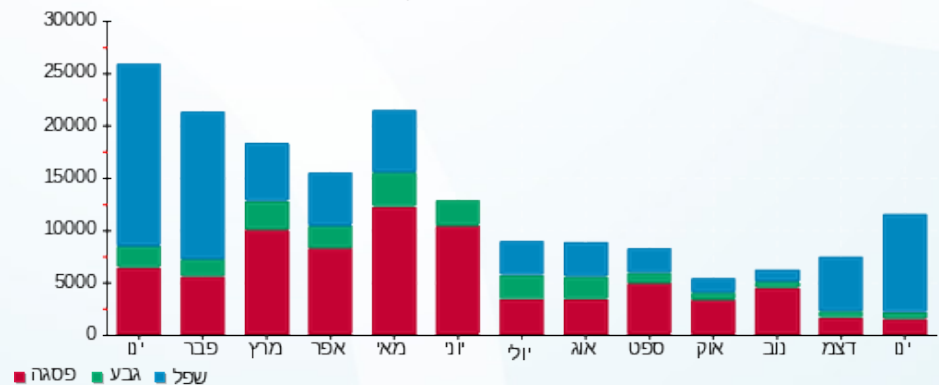
₪ 188.00	<b>תשלום קבוע</b>	יש באתר מערכת פוטוולטאית שאינה נמדדת
₪ 5,244.44	<b>סה"כ לתשלום</b>	<b>לא כולל מע"מ</b>

התפלגות חיוב בש"ח לפי תעו"ז



פסגה (₪ 1,238.12) ■  
 גבע (₪ 374.46) ■  
 שפל (₪ 3,443.86) ■

הסטוריית צריכה בקוט"ש





28/03/18

תאריך הפקה:

שם דייר: תחנת דלק טן

31/01/18

תאריך קריאה נוכחי:

שם אתר: מבנה 201

01/01/18

תאריך קריאה קודמת:

לקוח/ה נכבד/ה, אנו מתכבדים להגיש את חישוב צריכת החשמל לתקופה 01/01/18 - 31/01/18:

15112955 - 1

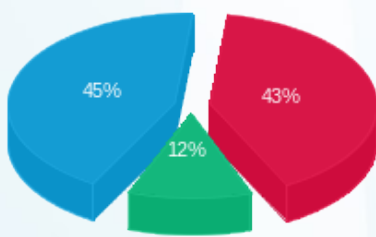
סה"כ לתשלום	מחיר לקוט"ש בא"ג	סה"כ צריכה בקוט"ש	קריאה נוכחית	קריאה קודמת	סוג צריכה	סוג תעריף
			14/01/18	01/01/18	פרטי חשבון עבור תאריכים:	
703.39 ₪	95.81	734.15	33,126.15	32,392.00	פסגה	777
203.50 ₪	58.63	347.08	22,715.18	22,368.10	גבע	778
768.57 ₪	37.38	2,056.10	69,284.90	67,228.80	שפל	779
			31/01/18	15/01/18	פרטי חשבון עבור תאריכים:	
818.20 ₪	94.96	861.63	33,987.78	33,126.15	פסגה	777
221.89 ₪	57.81	383.83	23,099.01	22,715.18	גבע	778
854.28 ₪	36.15	2,363.15	71,648.06	69,284.90	שפל	779

סה"כ צריכה לדייר:

סה"כ לתשלום	סה"כ צריכה בקוט"ש	סה"כ צריכה שפל	סה"כ צריכה גבע	סה"כ צריכה בפסגה	שיא ביקוש
3,569.83 ₪	6,745.94	4,419.25	730.91	1,595.78	

188.00 ₪	<b>תשלום קבוע</b>	יש באתר מערכת פוטוולטאית שאינה נמדדת
3,757.83 ₪	<b>סה"כ לתשלום</b>	לא כולל מע"מ

התפלגות חיוב בש"ח לפי תעו"ז



■ פסגה (1,521.59 ₪)  
 ■ גבע (425.39 ₪)  
 ■ שפל (1,622.85 ₪)

הסטוריית צריכה בקוט"ש

