



02/04/18

תאריך הפקה:

שם דייר: אבוקדו
שם אתר: שחק קירור

31/03/18

תאריך קריאה נוכחית:

01/03/18

תאריך קריאה קודמת:

לקוח/ה נכבד/ה, אנו מתכבדים להגיש את חישוב צריכת החשמל לתקופה 01/03/18 - 31/03/18:

אבוקדו - 1 - 00022436

סוג תעריף	סוג צריכה	קריאה קודמת	קריאה נוכחית	סה"כ צריכה בקוט"ש	מחיר לקוט"ש בא"ג	סה"כ לתשלום
פרטי חשבון עבור תאריכים:						
777	פסגה	01/03/18	31/03/18	9,391.16	40.34	3,788.40 ₪
778	גבע	565,892.18	567,266.72	1,374.54	32.96	453.05 ₪
779	שפל	682,707.00	686,020.98	3,313.98	27.01	895.11 ₪

תוספת 5% לפי הסכם

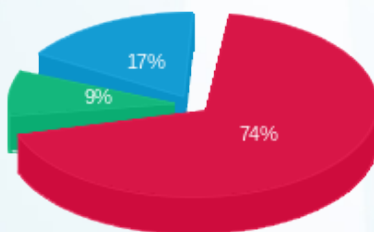
הערה	סה"כ לתשלום
תוספת 5% לפי הסכם	256.83 ₪

סה"כ צריכה לדייר:

שיא ביקוש	סה"כ צריכה בפסגה	סה"כ צריכה גבע	סה"כ צריכה שפל	סה"כ צריכה בקוט"ש	סה"כ לתשלום
94.04	9,860.72	1,443.26	3,479.68	14,783.66	5,393.38 ₪

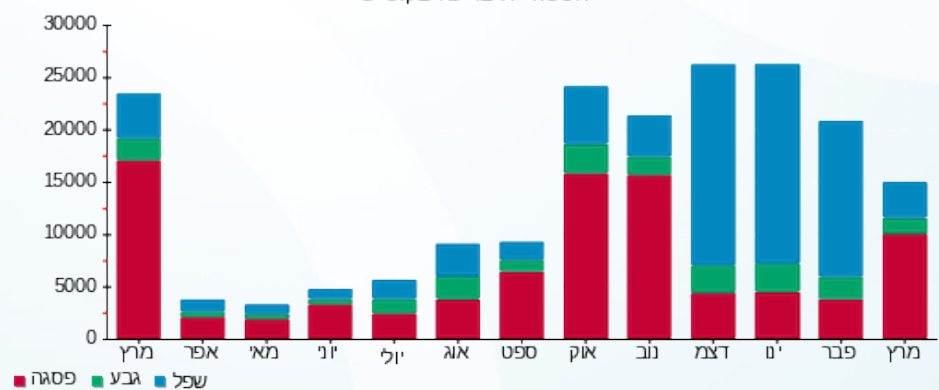
לא כולל מע"מ	תשלום קבוע
5,842.38 ₪	449.00 ₪
	סה"כ לתשלום
	5,842.38 ₪

התפלגות חיוב בש"ח לפי תעו"ז



פסגה (3,788.40 ₪)
גבע (453.05 ₪)
שפל (895.11 ₪)

הסטוריית צריכה בקוט"ש





02/04/18

תאריך הפקה:

שם דייר: אולם ארועים

31/03/18

תאריך קריאה נוכחית:

שם אתר: שחק קירור

01/03/18

תאריך קריאה קודמת:

לקוח/ה נכבד/ה, אנו מתכבדים להגיש את חישוב צריכת החשמל לתקופה 01/03/18 - 31/03/18:

אולם אירועים - 1 - 00023897

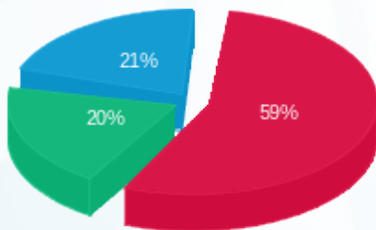
סה"כ לתשלום	מחיר לקוט"ש בא"ג	סה"כ צריכה בקוט"ש	קריאה נוכחית	קריאה קודמת	סוג צריכה	סוג תעריף
			31/03/18	01/03/18	פרטי חשבון עבור תאריכים:	
₪ 4,854.75	46.96	10,338.06	700,096.16	689,758.10	פסגה	777
₪ 1,665.35	39.12	4,257.02	463,780.13	459,523.11	גבע	778
₪ 1,759.49	32.52	5,410.49	639,857.88	634,447.39	שפל	779

סה"כ צריכה לדייר:

סה"כ לתשלום	סה"כ צריכה בקוט"ש	סה"כ צריכה שפל	סה"כ צריכה גבע	סה"כ צריכה בפסגה	שיא ביקוש
₪ 8,279.59	20,005.57	5,410.49	4,257.02	10,338.06	176.22

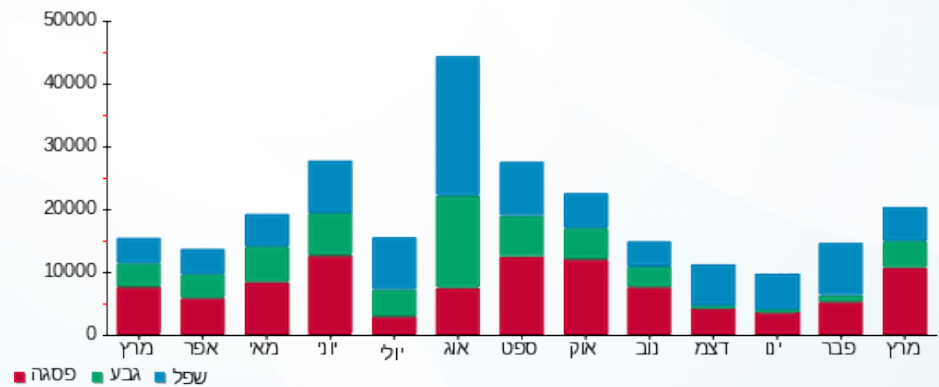
₪ 188.00	תשלום קבוע	
₪ 8,467.59	סה"כ לתשלום	לא כולל מע"מ

התפלגות חיוב בש"ח לפי תעו"ז



- פסגה (₪ 4,854.75)
- גבע (₪ 1,665.35)
- שפל (₪ 1,759.49)

הסטוריית צריכה בקוט"ש





02/04/18 תאריך הפקה:
 31/03/18 תאריך קריאה נוכחית:
 01/03/18 תאריך קריאה קודמת:

שם דייר: בלדי
שם אתר: שחק קירור

לקוח/ה נכבד/ה, אנו מתכבדים להגיש את חישוב צריכת החשמל לתקופה 01/03/18 - 31/03/18:

בלדי - 1 - 00021984

סה"כ לתשלום	מחיר לקוט"ש בא"ג	סה"כ צריכה בקוט"ש	קריאה נוכחית	קריאה קודמת	סוג צריכה	סוג תעריף
			31/03/18	01/03/18	פרטי חשבון עבור תאריכים:	
₪ 44,843.15	40.34	111,163.00	11,028,678.00	10,917,515.00	פסגה	777
₪ 11,727.76	32.96	35,581.80	7,103,745.80	7,068,164.00	גבע	778
₪ 20,143.19	27.01	74,576.80	13,184,455.80	13,109,879.00	שפל	779

אולם אירועים - 1 - 00023897

סה"כ לתשלום	מחיר לקוט"ש בא"ג	סה"כ צריכה בקוט"ש	קריאה נוכחית	קריאה קודמת	סוג צריכה	סוג תעריף
			31/03/18	01/03/18	פרטי חשבון עבור תאריכים:	
₪ -4,170.37	40.34	-10,338.06	700,096.16	689,758.10	פסגה	777
₪ -1,403.11	32.96	-4,257.02	463,780.13	459,523.11	גבע	778
₪ -1,461.37	27.01	-5,410.49	639,857.88	634,447.39	שפל	779

סה"כ צריכה לדייר:

סה"כ לתשלום	סה"כ צריכה בקוט"ש	סה"כ צריכה שפל	סה"כ צריכה גבע	סה"כ צריכה בפסגה	שיא ביקוש
₪ 69,679.25	201,316.03	69,166.31	31,324.78	100,824.94	600.40

₪ 449.00	תשלום קבוע	
₪ 70,128.25	סה"כ לתשלום	לא כולל מע"מ





02/04/18

תאריך הפקה:

שם דייר: מוסך איברהים שלבי

31/03/18

תאריך קריאה נוכחית:

שם אתר: שחק קירור

01/03/18

תאריך קריאה קודמת:

לקוח/ה נכבד/ה, אנו מתכבדים להגיש את חישוב צריכת החשמל לתקופה 01/03/18 - 31/03/18:

מוסך איברהים שלבי - 4 - 00022436

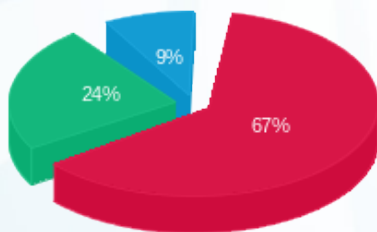
סה"כ לתשלום	מחיר לקוט"ש בא"ג	סה"כ צריכה בקוט"ש	קריאה נוכחית	קריאה קודמת	סוג צריכה	סוג תעריף
			31/03/18	01/03/18	פרטי חשבון עבור תאריכים:	
1,024.55 ₪	46.96	2,181.76	198,650.16	196,468.40	פסגה	777
370.34 ₪	39.12	946.69	140,378.90	139,432.21	גבע	778
135.01 ₪	32.52	415.16	150,598.27	150,183.11	שפל	779

סה"כ צריכה לדייר:

סה"כ לתשלום	סה"כ צריכה בקוט"ש	סה"כ צריכה שפל	סה"כ צריכה גבע	סה"כ צריכה בפסגה	שיא ביקוש
1,529.91 ₪	3,543.60	415.16	946.69	2,181.76	22.44

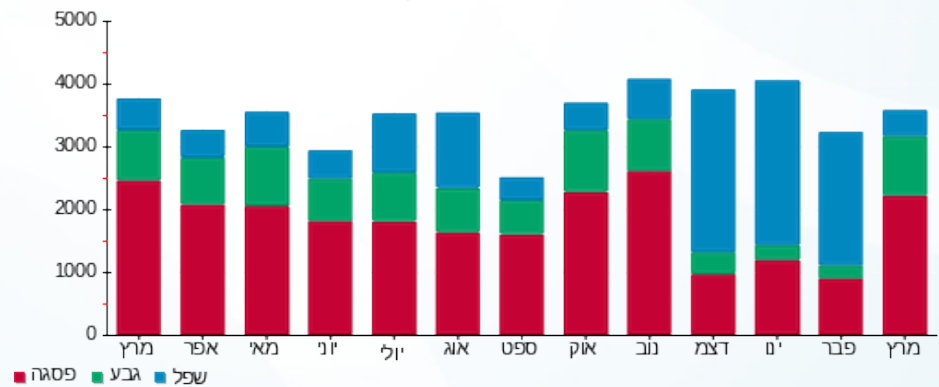
0.00 ₪	תשלום קבוע	
1,529.91 ₪	סה"כ לתשלום	לא כולל מע"מ

התפלגות חיוב בש"ח לפי תעו"ז



■ פסגה (1,024.55 ₪)
■ גבע (370.34 ₪)
■ שפל (135.01 ₪)

הסטוריית צריכה בקוט"ש





02/04/18

תאריך הפקה:

שם דייר: קירור 1

31/03/18

תאריך קריאה נוכחית:

שם אתר: שחק קירור

01/03/18

תאריך קריאה קודמת:

לקוח/ה נכבד/ה, אנו מתכבדים להגיש את חישוב צריכת החשמל לתקופה 01/03/18 - 31/03/18:

קירור 1 - 1 - 00020915

סה"כ לתשלום	מחיר לקוט"ש בא"ג	סה"כ צריכה בקוט"ש	קריאה נוכחית	קריאה קודמת	סוג צריכה	סוג תעריף
			31/03/18	01/03/18	פרטי חשבון עבור תאריכים:	
₪ 43,540.40	40.34	107,933.57	11,893,599.63	11,785,666.05	פסגה	777
₪ 16,657.69	32.96	50,539.10	11,413,471.30	11,362,932.20	גבע	778
₪ 34,940.34	27.01	129,360.75	24,373,210.30	24,243,849.55	שפל	779

תוספת 5% לפי הסכם

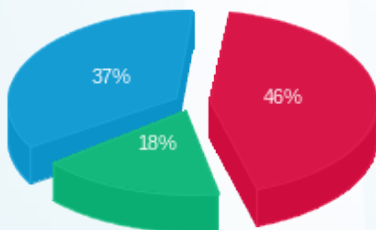
סה"כ לתשלום	הערה
₪ 4,756.92	תוספת 5% לפי הסכם

סה"כ צריכה לדייר:

סה"כ לתשלום	סה"כ צריכה בקוט"ש	סה"כ צריכה שפל	סה"כ צריכה גבע	סה"כ צריכה בפסגה	שיא ביקוש
₪ 99,895.35	302,225.10	135,828.79	53,066.06	113,330.25	513.65

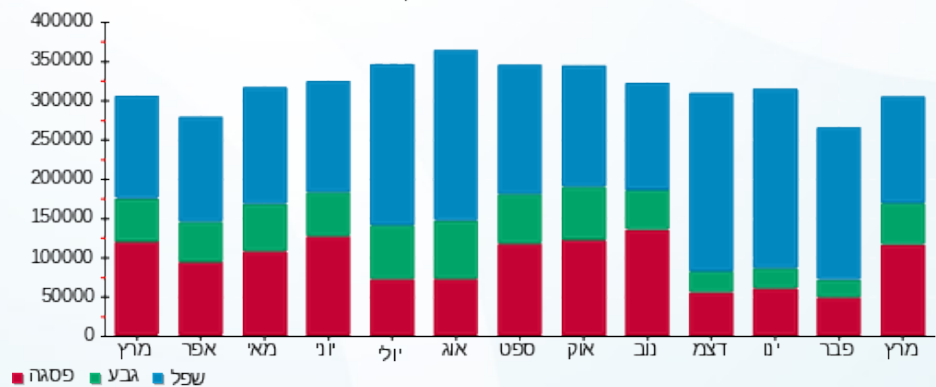
₪ 449.00	תשלום קבוע
₪ 100,344.35	סה"כ לתשלום
	לא כולל מע"מ

התפלגות חיוב בש"ח לפי תעו"ז



פסגה (₪ 43,540.40) 37%
 גבע (₪ 16,657.69) 18%
 שפל (₪ 34,940.34) 46%

הסטוריית צריכה בקוט"ש





02/04/18

תאריך הפקדה:

שם דייר: קירור 2

31/03/18

תאריך קריאה נוכחית:

שם אתר: שחק קירור

01/03/18

תאריך קריאה קודמת:

לקוח/ה נכבד/ה, אנו מתכבדים להגיש את חישוב צריכת החשמל לתקופה 01/03/18 - 31/03/18:

קירור 2 - 6 - 00022436

סה"כ לתשלום	מחיר לקוט"ש בא"ג	סה"כ צריכה בקוט"ש	קריאה נוכחית	קריאה קודמת	סוג צריכה	סוג תעריף
			31/03/18	01/03/18	פרטי חשבון עבור תאריכים:	
21,420.78 ₪	40.34	53,100.59	5,809,723.54	5,756,622.95	פסגה	777
8,259.71 ₪	32.96	25,059.79	5,353,393.78	5,328,333.98	גבע	778
16,480.45 ₪	27.01	61,016.09	10,974,760.82	10,913,744.74	שפל	779

תוספת 5% לפי הסכם

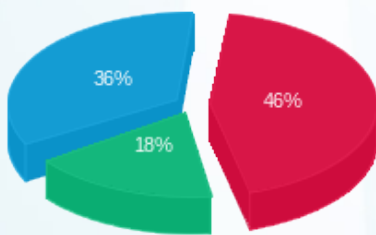
סה"כ לתשלום	הערה
2,308.05 ₪	תוספת 5% לפי הסכם

סה"כ צריכה לדייר:

סה"כ לתשלום	סה"כ צריכה בקוט"ש	סה"כ צריכה שפל	סה"כ צריכה גבע	סה"כ צריכה בפסגה	שיא ביקוש
48,468.98 ₪	146,135.29	64,066.89	26,312.78	55,755.62	270.77

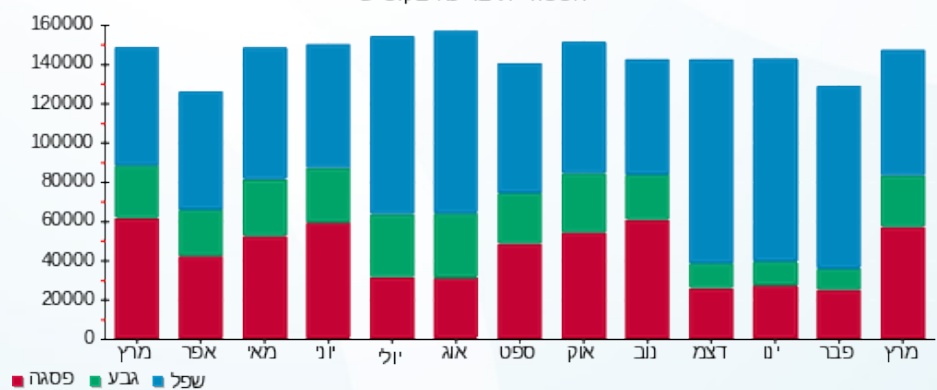
449.00 ₪	תשלום קבוע
48,917.98 ₪	סה"כ לתשלום
	לא כולל מע"מ

התפלגות חיוב בש"ח לפי תעו"ז



פסגה (21,420.78 ₪) 46%
 גבע (8,259.71 ₪) 18%
 שפל (16,480.45 ₪) 36%

הסטוריית צריכה בקוט"ש



02/04/18 תאריך הפקה:
 31/03/18 תאריך קריאה נוכחית:
 01/03/18 תאריך קריאה קודמת:

שם דייר: תנובה משקי יזרעאל
 שם אתר: שחק קירור

לקוח/ה נכבד/ה, אנו מתכבדים להגיש את חישוב צריכת החשמל לתקופה 01/03/18 - 31/03/18:

תנובה משקי יזרעאל - 3 - 00022436

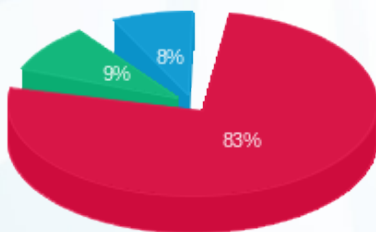
סה"כ לתשלום	מחיר לקוט"ש בא"ג	סה"כ צריכה בקוט"ש	קריאה נוכחית	קריאה קודמת	סוג צריכה	סוג תעריף
			31/03/18	01/03/18	פרטי חשבון עבור תאריכים:	
₪ 383.58	46.96	816.82	96,709.86	95,893.04	פסגה	777
₪ 42.77	39.12	109.32	50,545.55	50,436.23	גבע	778
₪ 36.26	32.52	111.49	47,997.67	47,886.18	שפל	779

סה"כ צריכה לדייר:

סה"כ לתשלום	סה"כ צריכה בקוט"ש	סה"כ צריכה שפל	סה"כ צריכה גבע	סה"כ צריכה בפסגה	שיא ביקוש
₪ 462.60	1,037.62	111.49	109.32	816.82	10.85

₪ 188.00	תשלום קבוע	
₪ 650.60	סה"כ לתשלום	לא כולל מע"מ

התפלגות חיוב בש"ח לפי תעו"ז



פסגה (₪ 383.58) 83%
 גבע (₪ 42.77) 9%
 שפל (₪ 36.26) 8%

הסטוריית צריכה בקוט"ש

