



10/04/18

תאריך הפקדה:

שם דייר: בית אריזה

31/03/18

תאריך קריאה נוכחית:

שם אתר: תפודי חן

01/03/18

תאריך קריאה קודמת:

לקוח/ה נכבד/ה, אנו מתכבדים להגיש את חישוב צריכת החשמל לתקופה 01/03/18 - 31/03/18:

בית אריזה - 1 - 81024681

סה"כ לתשלום	מחיר לקוט"ש בא"ג	סה"כ צריכה בקוט"ש	קריאה נוכחית	קריאה קודמת	סוג צריכה	סוג תעריף
			31/03/18	01/03/18	פרטי חשבון עבור תאריכים:	
₪ 3,739.84	40.34	9,270.80	152,499.40	143,228.60	פסגה	777
₪ 943.38	32.96	2,862.20	87,708.60	84,846.40	גבע	778
₪ 1,222.80	27.01	4,527.20	262,757.40	258,230.20	שפל	779

עבור ייצור סולרי

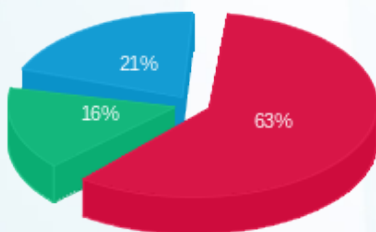
סה"כ לתשלום	הערה
₪ 50.63	עבור ייצור סולרי

סה"כ צריכה לדייר:

סה"כ לתשלום	סה"כ צריכה בקוט"ש	סה"כ צריכה שפל	סה"כ צריכה גבע	סה"כ צריכה בפסגה	שיא ביקוש
₪ 5,956.65	16,660.20	4,527.20	2,862.20	9,270.80	68.60

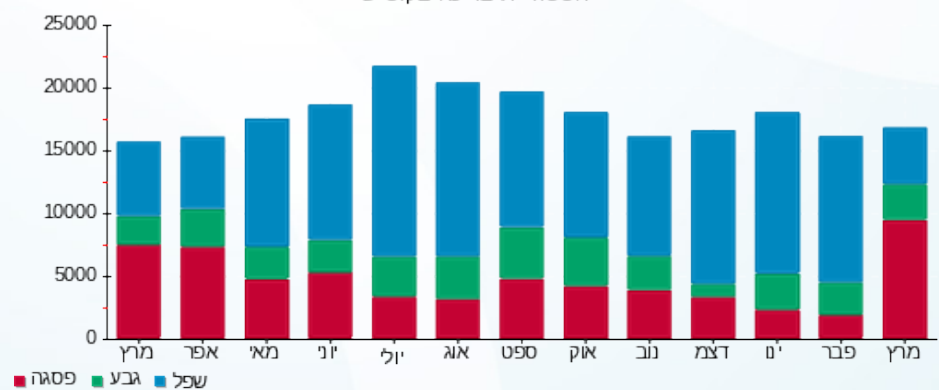
₪ 0.00	תשלום קבוע
₪ 5,956.65	סה"כ לתשלום
	לא כולל מע"מ

התפלגות חיוב בש"ח לפי תע"ז



■ פסגה (₪ 3,739.84) (63%)
■ גבע (₪ 943.38) (16%)
■ שפל (₪ 1,222.80) (21%)

הסטוריית צריכה בקוט"ש



10/04/18 תאריך הפקה:
 31/03/18 תאריך קריאה נוכחית:
 01/03/18 תאריך קריאה קודמת:

שם דייר: בית קירור חדר מכונות
 שם אתר: תפודי חן

לקוח/ה נכבד/ה, אנו מתכבדים להגיש את חישוב צריכת החשמל לתקופה 01/03/18 - 31/03/18:

בית קירור חדר מכונות - 1 - 81029245

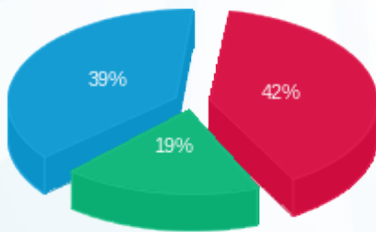
סה"כ לתשלום	מחיר לקוט"ש בא"ג	סה"כ צריכה בקוט"ש	קריאה נוכחית	קריאה קודמת	סוג צריכה	סוג תעריף
			31/03/18	01/03/18	פרטי חשבון עבור תאריכים:	
21,233.03 ₪	40.34	52,635.17	2,354,435.68	2,301,800.50	פסגה	777
9,632.77 ₪	32.96	29,225.65	625,992.73	596,767.08	גבע	778
19,866.43 ₪	27.01	73,552.13	1,805,197.83	1,731,645.70	שפל	779

סה"כ צריכה לדייר:

סה"כ לתשלום	סה"כ צריכה בקוט"ש	סה"כ צריכה שפל	סה"כ צריכה גבע	סה"כ צריכה בפסגה	שיא ביקוש
50,732.23 ₪	155,412.95	73,552.13	29,225.65	52,635.17	324.60

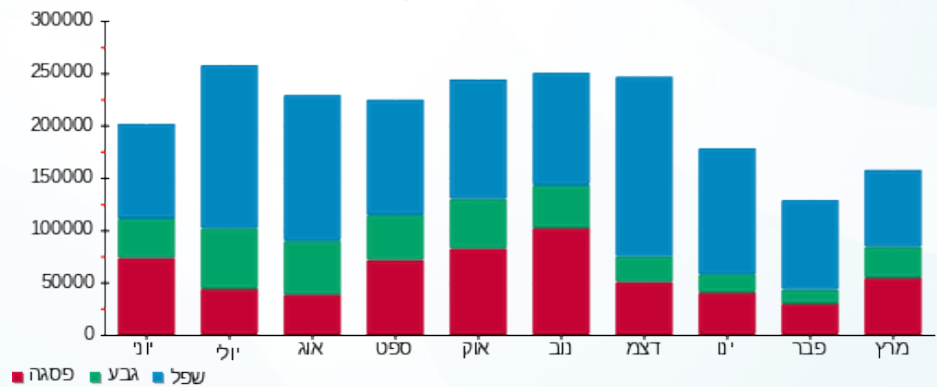
0.00 ₪	תשלום קבוע	
50,732.23 ₪	סה"כ לתשלום	לא כולל מע"מ

התפלגות חיוב בש"ח לפי תעו"ז



■ פסגה (21,233.03 ₪)
 ■ גבע (9,632.77 ₪)
 ■ שפל (19,866.43 ₪)

הסטוריית צריכה בקוט"ש





10/04/18

תאריך הפקה:

שם דייר: חשמל סולרי

31/03/18

תאריך קריאה נוכחית:

שם אתר: תפודי חן

01/03/18

תאריך קריאה קודמת:

לקוח/ה נכבד/ה, אנו מתכבדים להגיש את חישוב צריכת החשמל לתקופה 01/03/18 - 31/03/18:

חשמל סולרי - 1 - 81029169

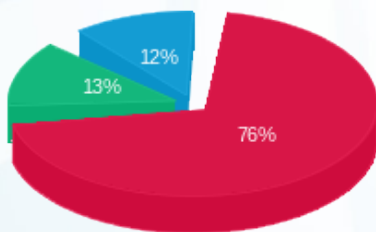
סה"כ לתשלום	מחיר לקוט"ש בא"ג	סה"כ צריכה בקוט"ש	קריאה נוכחית	קריאה קודמת	סוג צריכה	סוג תעריף
			31/03/18	01/03/18	פרטי חשבון עבור תאריכים:	
₪ 3,484.97	40.34	8,639.00	231,715.60	223,076.60	פסגה	777
₪ 579.24	32.96	1,757.40	65,769.20	64,011.80	גבע	778
₪ 538.85	27.01	1,995.00	145,372.40	143,377.40	שפל	779

סה"כ צריכה לדייר:

סה"כ לתשלום	סה"כ צריכה בקוט"ש	סה"כ צריכה שפל	סה"כ צריכה גבע	סה"כ צריכה בפסגה	שיא ביקוש
₪ 4,603.06	12,391.40	1,995.00	1,757.40	8,639.00	71.60

₪ 0.00	תשלום קבוע	
₪ 4,603.06	סה"כ לתשלום	לא כולל מע"מ

התפלגות חיוב בש"ח לפי תעו"ז



- פסגה (₪ 3,484.97) 76%
- גבע (₪ 579.24) 13%
- שפל (₪ 538.85) 12%

הסטוריית צריכה בקוט"ש

