



12/04/18

תאריך הפקה:

שם דייר: LG קומה 4
שם אתר: מארוול יוקנעם

31/03/18

תאריך קריאה נוכחית:

01/03/18

תאריך קריאה קודמת:

לקוח/ה נכבד/ה, אנו מתכבדים להגיש את חישוב צריכת החשמל לתקופה 01/03/18 - 31/03/18:

00021758 - 7 - 4 קומה LG

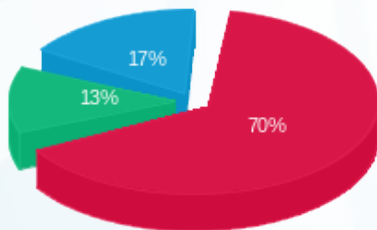
| סה"כ לתשלום | מחיר לקוט"ש בא"ג | סה"כ צריכה בקוט"ש | קריאה נוכחית | קריאה קודמת | סוג צריכה | סוג תעריף |
|-------------|------------------|-------------------|--------------|-------------|--------------------------|-----------|
| | | | 31/03/18 | 01/03/18 | פרטי חשבון עבור תאריכים: | |
| ₪ 2,253.86 | 46.96 | 4,799.53 | 705,834.62 | 701,035.09 | פסגה | 777 |
| ₪ 414.73 | 39.12 | 1,060.15 | 504,277.82 | 503,217.67 | גבע | 778 |
| ₪ 557.78 | 32.52 | 1,715.18 | 552,859.97 | 551,144.78 | שפל | 779 |

סה"כ צריכה לדייר:

| סה"כ לתשלום | סה"כ צריכה בקוט"ש | סה"כ צריכה שפל | סה"כ צריכה גבע | סה"כ צריכה בפסגה | שיא ביקוש |
|-------------|-------------------|----------------|----------------|------------------|-----------|
| ₪ 3,226.37 | 7,574.87 | 1,715.18 | 1,060.15 | 4,799.53 | 40.008 |

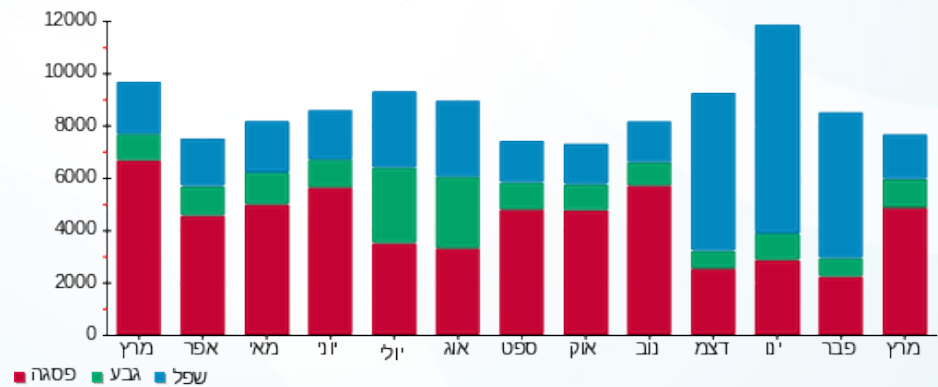
| | | |
|------------|--------------------|---------------------|
| ₪ 188.00 | תשלום קבוע | |
| ₪ 3,414.37 | סה"כ לתשלום | לא כולל מע"מ |

התפלגות חיוב בש"ח לפי תעו"ז



פסגה (₪ 2,253.86) 70%
גבע (₪ 414.73) 13%
שפל (₪ 557.78) 17%

הסטוריית צריכה בקוט"ש





12/04/18

תאריך הפקה:

שם דייר: לוח H קומה 4 UPS

31/03/18

תאריך קריאה נוכחית:

שם אתר: מארוול יוקנעם

01/03/18

תאריך קריאה קודמת:

לקוח/ה נכבד/ה, אנו מתכבדים להגיש את חישוב צריכת החשמל לתקופה 01/03/18 - 31/03/18:

לוח משנה H קומה 5 - 00024458 - 4V

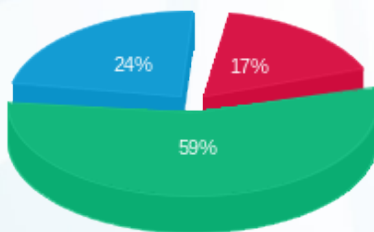
| סה"כ לתשלום | מחיר לקוט"ש בא"ג | סה"כ צריכה בקוט"ש | קריאה נוכחית | קריאה קודמת | סוג צריכה | סוג תעריף |
|-------------|------------------|-------------------|--------------|-------------|--------------------------|-----------|
| | | | 31/03/18 | 01/03/18 | פרטי חשבון עבור תאריכים: | |
| 28.78 ₪ | 46.96 | 61.28 | 2,733.04 | 2,671.76 | פסגה | 777 |
| 98.73 ₪ | 39.12 | 252.37 | 3,815.07 | 3,562.70 | גבע | 778 |
| 39.97 ₪ | 32.52 | 122.92 | 3,285.54 | 3,162.63 | שפל | 779 |

סה"כ צריכה לדייר:

| סה"כ לתשלום | סה"כ צריכה בקוט"ש | סה"כ צריכה שפל | סה"כ צריכה גבע | סה"כ צריכה בפסגה | שיא ביקוש |
|-------------|-------------------|----------------|----------------|------------------|-----------|
| 167.48 ₪ | 436.56 | 122.92 | 252.37 | 61.28 | 1.42 |

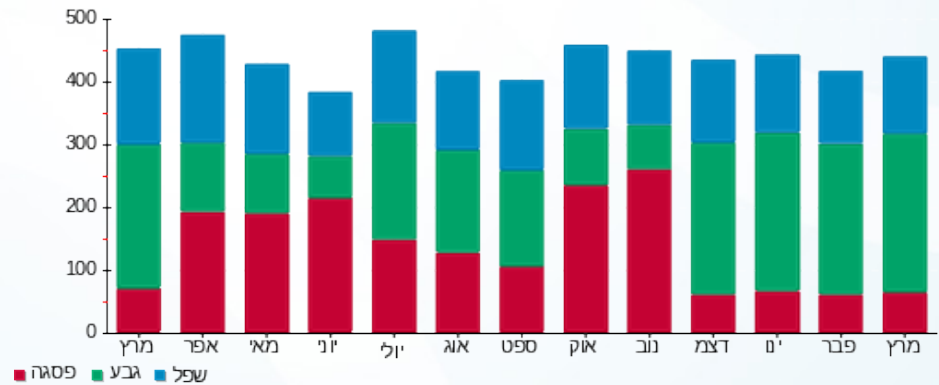
| | | |
|----------|--------------------|---------------------|
| 188.00 ₪ | תשלום קבוע | |
| 355.48 ₪ | סה"כ לתשלום | לא כולל מע"מ |

התפלגות חיוב בש"ח לפי תעו"ז



- פסגה (28.78 ₪)
- גבע (98.73 ₪)
- שפל (39.97 ₪)

הסטוריית צריכה בקוט"ש



- פסגה
- גבע
- שפל





12/04/18

תאריך הפקה:

שם דייר: לוח G קומה 4 UPS

31/03/18

תאריך קריאה נוכחית:

שם אתר: מארוול יוקנעם

01/03/18

תאריך קריאה קודמת:

לקוח/ה נכבד/ה, אנו מתכבדים להגיש את חישוב צריכת החשמל לתקופה 01/03/18 - 31/03/18:

לוח ראשי G קומה 4 - 4 - 00024458

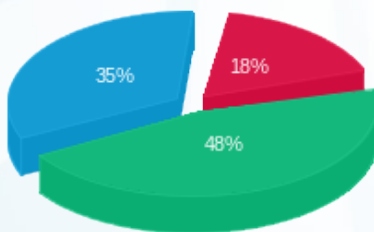
| סה"כ לתשלום | מחיר לקוט"ש בא"ג | סה"כ צריכה בקוט"ש | קריאה נוכחית | קריאה קודמת | סוג צריכה | סוג תעריף |
|-------------|------------------|-------------------|--------------|-------------|-----------|--------------------------|
| | | | 31/03/18 | 01/03/18 | | פרטי חשבון עבור תאריכים: |
| ₪ 79.47 | 46.96 | 169.23 | 108,919.85 | 108,750.62 | פסגה | 777 |
| ₪ 216.10 | 39.12 | 552.40 | 131,669.72 | 131,117.33 | גבע | 778 |
| ₪ 156.37 | 32.52 | 480.84 | 107,756.87 | 107,276.03 | שפל | 779 |

סה"כ צריכה לדייר:

| סה"כ לתשלום | סה"כ צריכה בקוט"ש | סה"כ צריכה שפל | סה"כ צריכה גבע | סה"כ צריכה בפסגה | שיא ביקוש |
|-------------|-------------------|----------------|----------------|------------------|-----------|
| ₪ 451.94 | 1,202.46 | 480.84 | 552.40 | 169.23 | 2.10 |

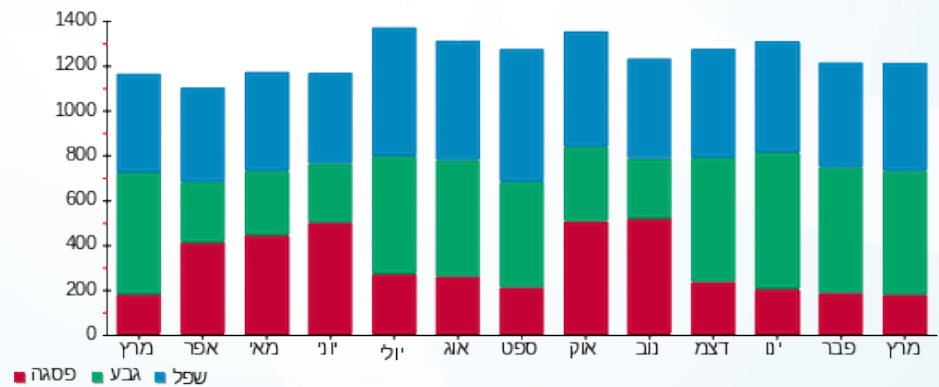
| | | |
|----------|--------------------|---------------------|
| ₪ 188.00 | תשלום קבוע | |
| ₪ 639.94 | סה"כ לתשלום | לא כולל מע"מ |

התפלגות חיוב בש"ח לפי תעו"ז



פסגה (₪ 79.47) ■
 גבע (₪ 216.10) ■
 שפל (₪ 156.37) ■

הסטוריית צריכה בקוט"ש





12/04/18

תאריך הפקה:

שם דייר: לוח מיזוג אוויר גג 2

31/03/18

תאריך קריאה נוכחית:

שם אתר: מארוול יוקנעם

01/03/18

תאריך קריאה קודמת:

לקוח/ה נכבד/ה, אנו מתכבדים להגיש את חישוב צריכת החשמל לתקופה 01/03/18 - 31/03/18:

לוח מיזוג אוויר גג 2 - 8 - 00021758

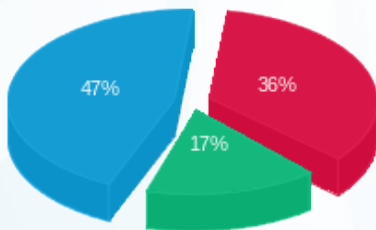
| סה"כ לתשלום | מחיר לקוט"ש בא"ג | סה"כ צריכה בקוט"ש | קריאה נוכחית | קריאה קודמת | סוג צריכה | סוג תעריף |
|-------------|------------------|-------------------|--------------|--------------|--------------------------|-----------|
| | | | 31/03/18 | 01/03/18 | פרטי חשבון עבור תאריכים: | |
| 1,767.68 ₪ | 46.96 | 3,764.23 | 1,206,569.88 | 1,202,805.65 | פסגה | 777 |
| 814.59 ₪ | 39.12 | 2,082.28 | 1,345,397.98 | 1,343,315.70 | גבע | 778 |
| 2,313.23 ₪ | 32.52 | 7,113.25 | 2,325,710.54 | 2,318,597.29 | שפל | 779 |

סה"כ צריכה לדייר:

| סה"כ לתשלום | סה"כ צריכה בקוט"ש | סה"כ צריכה שפל | סה"כ צריכה גבע | סה"כ צריכה בפסגה | שיא ביקוש |
|-------------|-------------------|----------------|----------------|------------------|-----------|
| 4,895.50 ₪ | 12,959.76 | 7,113.25 | 2,082.28 | 3,764.23 | 36.85 |

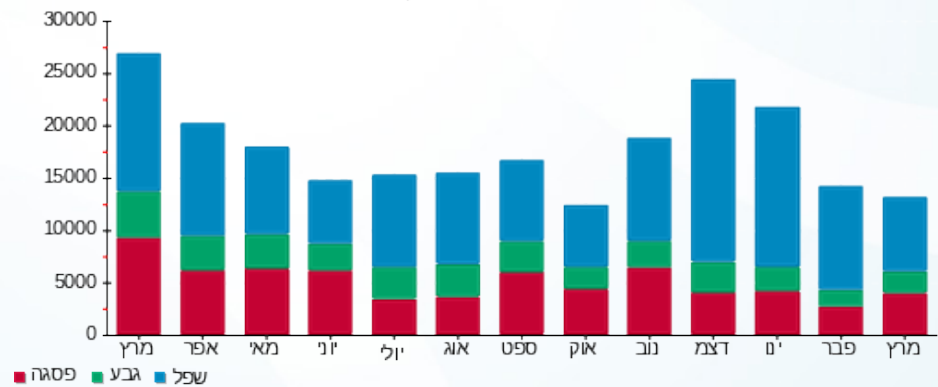
| | | |
|------------|--------------------|---------------------|
| 188.00 ₪ | תשלום קבוע | |
| 5,083.50 ₪ | סה"כ לתשלום | לא כולל מע"מ |

התפלגות חיוב בש"ח לפי תעו"ז



■ פסגה (1,767.68 ₪)
 ■ גבע (814.59 ₪)
 ■ שפל (2,313.23 ₪)

הסטוריית צריכה בקוט"ש





12/04/18

תאריך הפקה:

שם דייר: לוח מיזוג אוויר גג 1

31/03/18

תאריך קריאה נוכחית:

שם אתר: מארוול יוקנעם

01/03/18

תאריך קריאה קודמת:

לקוח/ה נכבד/ה, אנו מתכבדים להגיש את חישוב צריכת החשמל לתקופה 01/03/18 - 31/03/18:

לוח מיזוג אוויר גג 1 - 7 - 00021755

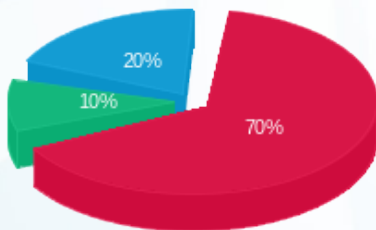
| סה"כ לתשלום | מחיר לקוט"ש בא"ג | סה"כ צריכה בקוט"ש | קריאה נוכחית | קריאה קודמת | סוג צריכה | סוג תעריף |
|-------------|------------------|-------------------|--------------|--------------|--------------------------|-----------|
| | | | 31/03/18 | 01/03/18 | פרטי חשבון עבור תאריכים: | |
| ₪ 5,543.30 | 46.96 | 11,804.30 | 1,361,563.00 | 1,349,758.70 | פסגה | 777 |
| ₪ 783.64 | 39.12 | 2,003.17 | 1,165,601.34 | 1,163,598.17 | גבע | 778 |
| ₪ 1,555.84 | 32.52 | 4,784.25 | 1,780,342.12 | 1,775,557.88 | שפל | 779 |

סה"כ צריכה לדייר:

| סה"כ לתשלום | סה"כ צריכה בקוט"ש | סה"כ צריכה שפל | סה"כ צריכה גבע | סה"כ צריכה בפסגה | שיא ביקוש |
|-------------|-------------------|----------------|----------------|------------------|-----------|
| ₪ 7,882.78 | 18,591.72 | 4,784.25 | 2,003.17 | 11,804.30 | 111.90 |

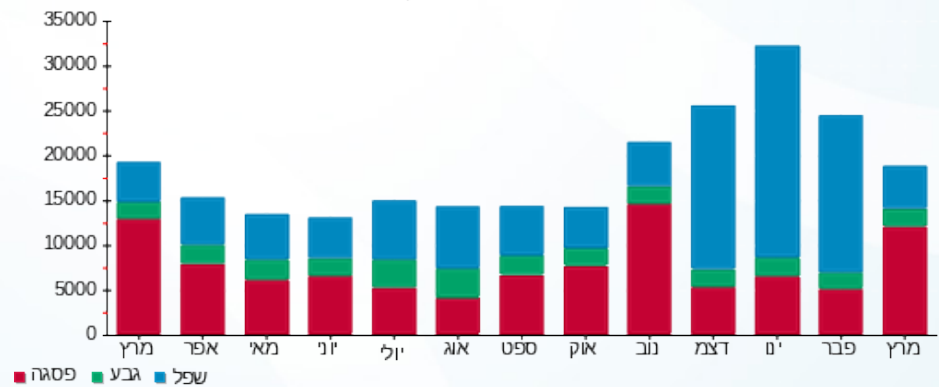
| | | |
|------------|--------------------|---------------------|
| ₪ 188.00 | תשלום קבוע | |
| ₪ 8,070.78 | סה"כ לתשלום | לא כולל מע"מ |

התפלגות חיוב בש"ח לפי תעו"ז



■ פסגה (₪ 5,543.30) 70%
■ גבע (₪ 783.64) 10%
■ שפל (₪ 1,555.84) 20%

הסטוריית צריכה בקוט"ש





12/04/18

תאריך הפקה:

שם דייר: לוח מסעדה 133

31/03/18

תאריך קריאה נוכחית:

שם אתר: מארוול יוקנעם

01/03/18

תאריך קריאה קודמת:

לקוח/ה נכבד/ה, אנו מתכבדים להגיש את חישוב צריכת החשמל לתקופה 01/03/18 - 31/03/18:

לוח מסעדה 133 - 7 - 00021741

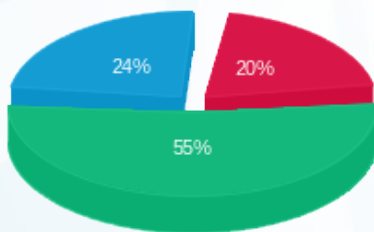
| סה"כ לתשלום | מחיר לקוט"ש בא"ג | סה"כ צריכה בקוט"ש | קריאה נוכחית | קריאה קודמת | סוג צריכה | סוג תעריף |
|-------------|------------------|-------------------|--------------|-------------|--------------------------|-----------|
| | | | 31/03/18 | 01/03/18 | פרטי חשבון עבור תאריכים: | |
| ₪ 377.28 | 46.96 | 803.40 | 355,598.44 | 354,795.04 | פסגה | 777 |
| ₪ 1,021.43 | 39.12 | 2,611.01 | 410,434.96 | 407,823.95 | גבע | 778 |
| ₪ 452.79 | 32.52 | 1,392.34 | 401,818.79 | 400,426.45 | שפל | 779 |

סה"כ צריכה לדייר:

| סה"כ לתשלום | סה"כ צריכה בקוט"ש | סה"כ צריכה שפל | סה"כ צריכה גבע | סה"כ צריכה בפסגה | שיא ביקוש |
|-------------|-------------------|----------------|----------------|------------------|-----------|
| ₪ 1,851.49 | 4,806.74 | 1,392.34 | 2,611.01 | 803.40 | 19.42 |

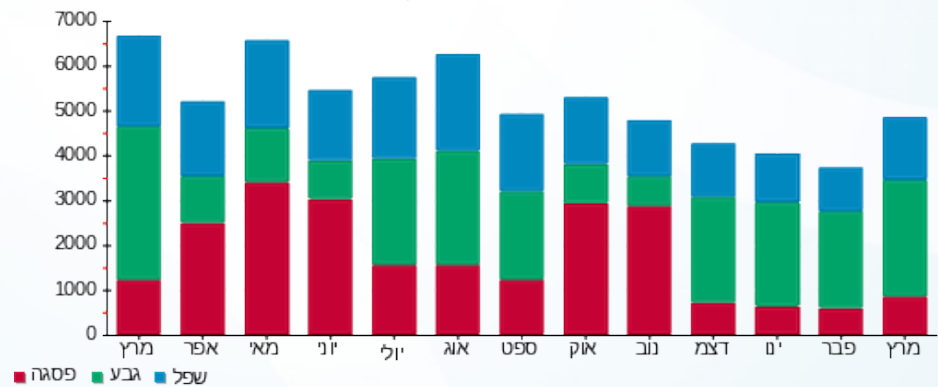
| | | |
|------------|--------------------|---------------------|
| ₪ 188.00 | תשלום קבוע | |
| ₪ 2,039.49 | סה"כ לתשלום | לא כולל מע"מ |

התפלגות חיוב בש"ח לפי תעו"ז



פסגה (₪ 377.28) 24%
 גבע (₪ 1,021.43) 55%
 שפל (₪ 452.79) 20%

הסטוריית צריכה בקוט"ש





12/04/18 תאריך הפקה:
 31/03/18 תאריך קריאה נוכחית:
 01/03/18 תאריך קריאה קודמת:

שם דייר: צילר 1
 שם אתר: מארוול יוקנעם

לקוח/ה נכבד/ה, אנו מתכבדים להגיש את חישוב צריכת החשמל לתקופה 01/03/18 - 31/03/18:

צילר 1 - 1 - 00021741

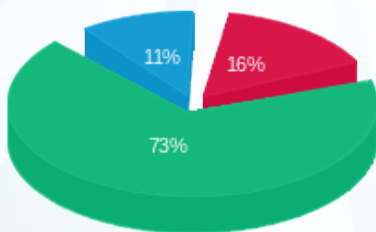
| סה"כ לתשלום | מחיר לקוט"ש בא"ג | סה"כ צריכה בקוט"ש | קריאה נוכחית | קריאה קודמת | סוג צריכה | סוג תעריף |
|-------------|------------------|-------------------|--------------|-------------|--------------------------|-----------|
| | | | 31/03/18 | 01/03/18 | פרטי חשבון עבור תאריכים: | |
| 266.91 ₪ | 46.96 | 568.37 | 94,979.41 | 94,411.04 | פסגה | 777 |
| 1,240.27 ₪ | 39.12 | 3,170.44 | 89,925.32 | 86,754.89 | גבע | 778 |
| 187.88 ₪ | 32.52 | 577.73 | 71,926.87 | 71,349.14 | שפל | 779 |

סה"כ צריכה לדייר:

| סה"כ לתשלום | סה"כ צריכה בקוט"ש | סה"כ צריכה שפל | סה"כ צריכה גבע | סה"כ צריכה בפסגה | שיא ביקוש |
|-------------|-------------------|----------------|----------------|------------------|-----------|
| 1,695.06 ₪ | 4,316.53 | 577.73 | 3,170.44 | 568.37 | 188.02 |

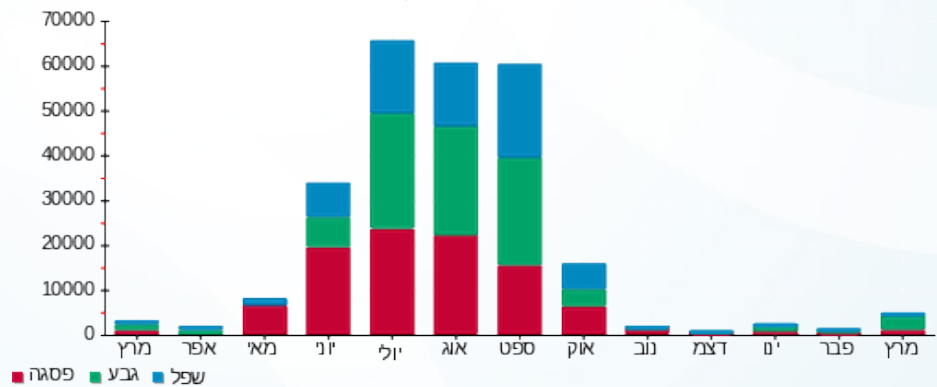
| | | |
|------------|--------------------|---------------------|
| 188.00 ₪ | תשלום קבוע | |
| 1,883.06 ₪ | סה"כ לתשלום | לא כולל מע"מ |

התפלגות חיוב בש"ח לפי תעו"ז



פסגה (266.91 ₪) ■
 גבע (1,240.27 ₪) ■
 שפל (187.88 ₪) ■

הסטוריית צריכה בקוט"ש





12/04/18

תאריך הפקה:

שם דייר: צילר 2
שם אתר: מארוול יוקנעם

31/03/18

תאריך קריאה נוכחית:

01/03/18

תאריך קריאה קודמת:

לקוח/ה נכבד/ה, אנו מתכבדים להגיש את חישוב צריכת החשמל לתקופה 01/03/18 - 31/03/18:

צילר 2 - 2 - 00021741

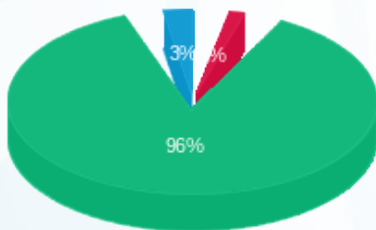
| סה"כ לתשלום | מחיר לקוט"ש בא"ג | סה"כ צריכה בקוט"ש | קריאה נוכחית | קריאה קודמת | סוג צריכה | סוג תעריף |
|-------------|------------------|-------------------|--------------|-------------|-----------|--------------------------|
| | | | 31/03/18 | 01/03/18 | | פרטי חשבון עבור תאריכים: |
| 2.69 ₪ | 46.96 | 5.74 | 133,362.78 | 133,357.04 | פסגה | 777 |
| 177.87 ₪ | 39.12 | 454.68 | 176,497.49 | 176,042.81 | גבע | 778 |
| 5.40 ₪ | 32.52 | 16.60 | 210,895.26 | 210,878.66 | שפל | 779 |

סה"כ צריכה לדייר:

| סה"כ לתשלום | סה"כ צריכה בקוט"ש | סה"כ צריכה שפל | סה"כ צריכה גבע | סה"כ צריכה בפסגה | שיא ביקוש |
|-------------|-------------------|----------------|----------------|------------------|-----------|
| 185.96 ₪ | 477.01 | 16.60 | 454.68 | 5.74 | 132.14 |

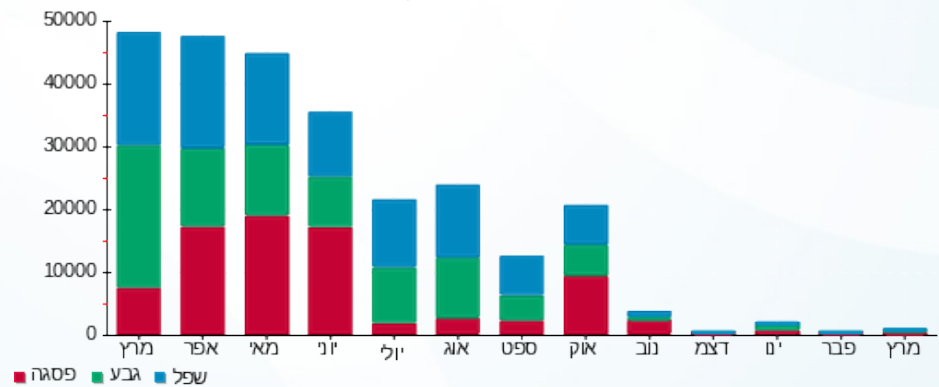
| | | |
|----------|--------------------|---------------------|
| 188.00 ₪ | תשלום קבוע | |
| 373.96 ₪ | סה"כ לתשלום | לא כולל מע"מ |

התפלגות חיוב בש"ח לפי תעו"ז



- פסגה (ש"ח 2.69)
- גבע (ש"ח 177.87)
- שפל (ש"ח 5.40)

הסטוריית צריכה בקוט"ש





12/04/18 תאריך הפקה:
 31/03/18 תאריך קריאה נוכחית:
 01/03/18 תאריך קריאה קודמת:

שם דייר: צילר 3
 שם אתר: מארוול יוקנעם

לקוח/ה נכבד/ה, אנו מתכבדים להגיש את חישוב צריכת החשמל לתקופה 01/03/18 - 31/03/18:

צילר 3 - 8 - 00021755

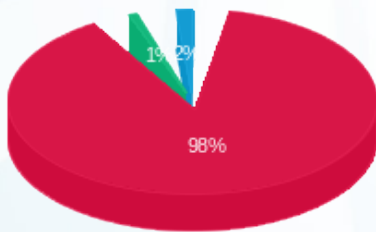
| סה"כ לתשלום | מחיר לקוט"ש בא"ג | סה"כ צריכה בקוט"ש | קריאה נוכחית | קריאה קודמת | סוג צריכה | סוג תעריף |
|-------------|------------------|-------------------|--------------|--------------|-----------|--------------------------|
| | | | 31/03/18 | 01/03/18 | | פרטי חשבון עבור תאריכים: |
| ₪ 325.64 | 46.96 | 693.44 | 1,873,089.14 | 1,872,395.70 | פסגה | 777 |
| ₪ 2.70 | 39.12 | 6.91 | 1,027,114.73 | 1,027,107.82 | גבע | 778 |
| ₪ 5.64 | 32.52 | 17.35 | 1,612,238.78 | 1,612,221.43 | שפל | 779 |

סה"כ צריכה לדייר:

| סה"כ לתשלום | סה"כ צריכה בקוט"ש | סה"כ צריכה שפל | סה"כ צריכה גבע | סה"כ צריכה בפסגה | שיא ביקוש |
|-------------|-------------------|----------------|----------------|------------------|-----------|
| ₪ 333.99 | 717.71 | 17.35 | 6.91 | 693.44 | 117.19 |

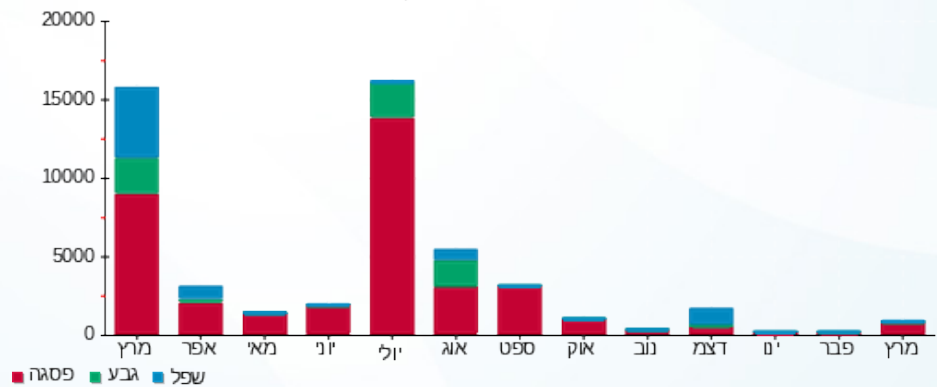
| | | |
|----------|--------------------|---------------------|
| ₪ 188.00 | תשלום קבוע | |
| ₪ 521.99 | סה"כ לתשלום | לא כולל מע"מ |

התפלגות חיוב בש"ח לפי תעו"ז



פסגה (₪ 325.64) 98%
 גבע (₪ 2.70) 1%
 שפל (₪ 5.64) 1%

הסטוריית צריכה בקוט"ש





12/04/18 תאריך הפקה:
 31/03/18 תאריך קריאה נוכחית:
 01/03/18 תאריך קריאה קודמת:

שם דייר: צילר 4
 שם אתר: מארוול יוקנעם

לקוח/ה נכבד/ה, אנו מתכבדים להגיש את חישוב צריכת החשמל לתקופה 01/03/18 - 31/03/18:

צילר 4 - 6 - 00021764

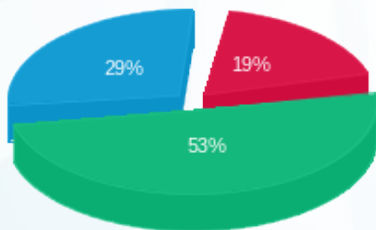
| סוג תעריף | סוג צריכה | קריאה קודמת | קריאה נוכחית | סה"כ צריכה בקוט"ש | מחיר לקוט"ש בא"ג | סה"כ לתשלום |
|-----------|-----------|--------------|--------------|--------------------------|------------------|-------------|
| | | 01/03/18 | 31/03/18 | פרטי חשבון עבור תאריכים: | | |
| 777 | פסגה | 1,587,039.20 | 1,592,532.78 | 5,493.58 | 46.96 | 2,579.79 ₪ |
| 778 | גבע | 1,587,222.73 | 1,605,867.20 | 18,644.47 | 39.12 | 7,293.72 ₪ |
| 779 | שפל | 1,398,057.91 | 1,410,230.80 | 12,172.88 | 32.52 | 3,958.62 ₪ |

סה"כ צריכה לדייר:

| שיא ביקוש | סה"כ צריכה בפסגה | סה"כ צריכה גבע | סה"כ צריכה שפל | סה"כ צריכה בקוט"ש | סה"כ לתשלום |
|-----------|------------------|----------------|----------------|-------------------|-------------|
| 123.76 | 5,493.58 | 18,644.47 | 12,172.88 | 36,310.94 | 13,832.13 ₪ |

| | |
|--------------|-------------|
| 188.00 ₪ | תשלום קבוע |
| 14,020.13 ₪ | סה"כ לתשלום |
| לא כולל מע"מ | |

התפלגות חיוב בש"ח לפי תעו"ז



■ פסגה (2,579.79 ₪)
 ■ גבע (7,293.72 ₪)
 ■ שפל (3,958.62 ₪)

הסטוריית צריכה בקוט"ש

