



15/04/18

תאריך הפקה:

שם דייר: אושר עד
שם אתר: קשת קרמנצקי

31/03/18

תאריך קריאה נוכחית:

01/03/18

תאריך קריאה קודמת:

לקוח/ה נכבד/ה, אנו מתכבדים להגיש את חישוב צריכת החשמל לתקופה 01/03/18 - 31/03/18:

אושר עד - 1 - 14158988

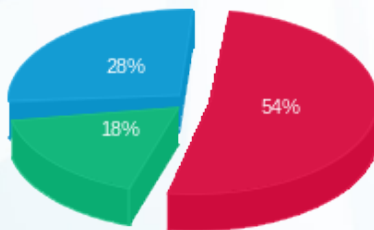
סה"כ לתשלום	מחיר לקוט"ש בא"ג	סה"כ צריכה בקוט"ש	קריאה נוכחית	קריאה קודמת	סוג צריכה	סוג תעריף
			31/03/18	01/03/18	פרטי חשבון עבור תאריכים:	
₪ 34,941.76	46.96	74,407.50	1,931,946.00	1,857,538.50	פסגה	777
₪ 11,575.02	39.12	29,588.50	902,153.00	872,564.50	גבע	778
₪ 17,746.10	32.52	54,569.80	1,380,499.40	1,325,929.60	שפל	779

סה"כ צריכה לדייר:

סה"כ לתשלום	סה"כ צריכה בקוט"ש	סה"כ צריכה שפל	סה"כ צריכה גבע	סה"כ צריכה בפסגה	שיא ביקוש
₪ 64,262.88	158,565.80	54,569.80	29,588.50	74,407.50	

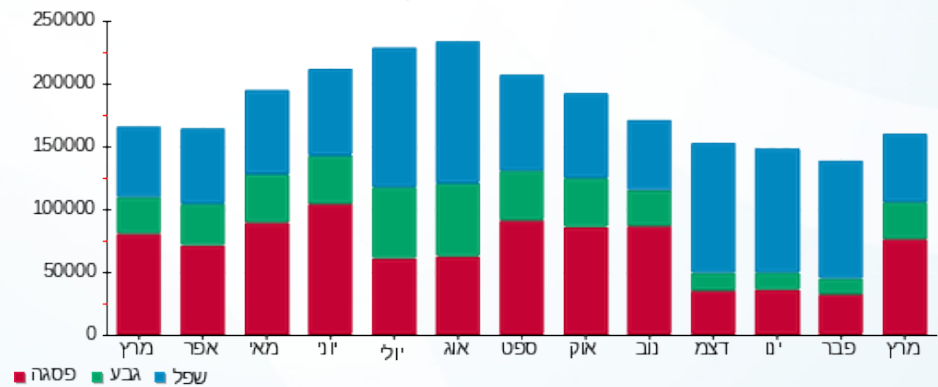
₪ 188.00	תשלום קבוע	
₪ 64,450.88	סה"כ לתשלום	לא כולל מע"מ

התפלגות חיוב בש"ח לפי תעו"ז



■ פסגה (₪ 34,941.76) 28%
■ גבע (₪ 11,575.02) 18%
■ שפל (₪ 17,746.10) 54%

הסטוריית צריכה בקוט"ש





15/04/18

תאריך הפקה:

שם דייר: ווקמי
שם אתר: קשת קרמנצקי

31/03/18

תאריך קריאה נוכחית:

01/03/18

תאריך קריאה קודמת:

לקוח/ה נכבד/ה, אנו מתכבדים להגיש את חישוב צריכת החשמל לתקופה 01/03/18 - 31/03/18:

ווקמי - 1 - 14152680

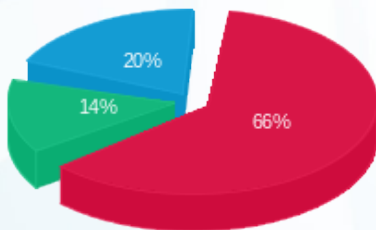
סה"כ לתשלום	מחיר לקוט"ש בא"ג	סה"כ צריכה בקוט"ש	קריאה נוכחית	קריאה קודמת	סוג צריכה	סוג תעריף
			31/03/18	01/03/18	פרטי חשבון עבור תאריכים:	
₪ 6,886.45	46.96	14,664.50	323,233.50	308,569.00	פסגה	777
₪ 1,487.73	39.12	3,803.00	123,386.80	119,583.80	גבע	778
₪ 2,058.09	32.52	6,328.70	240,141.00	233,812.30	שפל	779

סה"כ צריכה לדייר:

סה"כ לתשלום	סה"כ צריכה בקוט"ש	סה"כ צריכה שפל	סה"כ צריכה גבע	סה"כ צריכה בפסגה	שיא ביקוש
₪ 10,432.28	24,796.20	6,328.70	3,803.00	14,664.50	

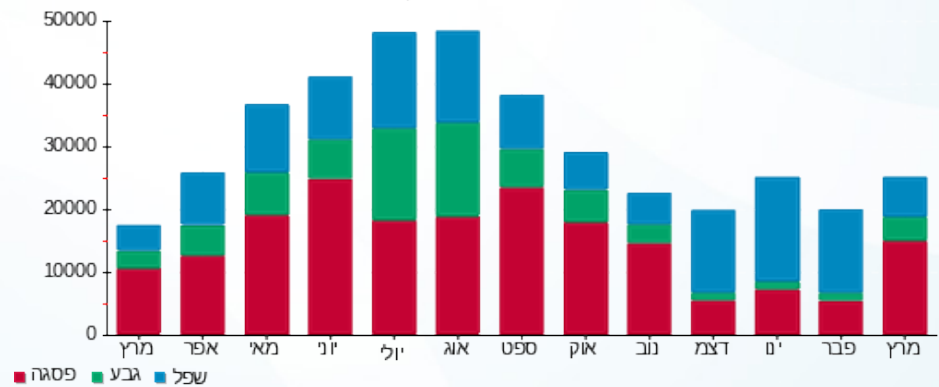
₪ 188.00	תשלום קבוע	
₪ 10,620.28	סה"כ לתשלום	לא כולל מע"מ

התפלגות חיוב בש"ח לפי תעו"ז



- פסגה (₪ 6,886.45) 66%
- גבע (₪ 1,487.73) 14%
- שפל (₪ 2,058.09) 20%

הסטוריית צריכה בקוט"ש



15/04/18 תאריך הפקדה:
 31/03/18 תאריך קריאה נוכחית:
 01/03/18 תאריך קריאה קודמת:

שם דייר: עדיקה
 שם אתר: קשת קרמנצקי

לקוח/ה נכבד/ה, אנו מתכבדים להגיש את חישוב צריכת החשמל לתקופה 01/03/18 - 31/03/18:

עדיקה - 1 - 14158939

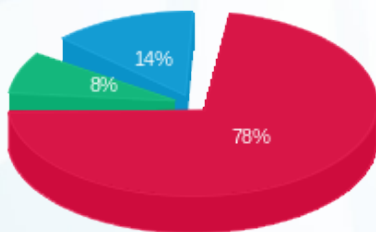
סה"כ לתשלום	מחיר לקוט"ש בא"ג	סה"כ צריכה בקוט"ש	קריאה נוכחית	קריאה קודמת	סוג צריכה	סוג תעריף
			31/03/18	01/03/18	פרטי חשבון עבור תאריכים:	
₪ 5,081.92	46.96	10,821.80	360,533.60	349,711.80	פסגה	777
₪ 527.02	39.12	1,347.20	97,161.60	95,814.40	גבע	778
₪ 904.71	32.52	2,782.00	194,918.30	192,136.30	שפל	779

סה"כ צריכה לדייר:

סה"כ לתשלום	סה"כ צריכה בקוט"ש	סה"כ צריכה שפל	סה"כ צריכה גבע	סה"כ צריכה בפסגה	שיא ביקוש
₪ 6,513.65	14,951.00	2,782.00	1,347.20	10,821.80	

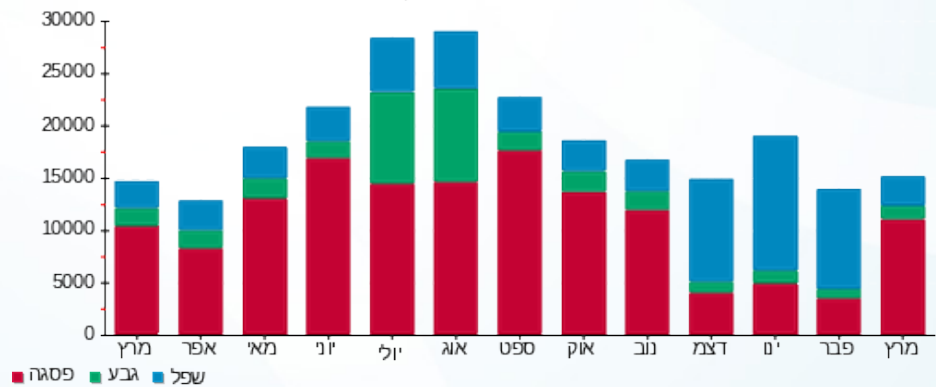
₪ 188.00	תשלום קבוע	
₪ 6,701.65	סה"כ לתשלום	לא כולל מע"מ

התפלגות חיוב בש"ח לפי תעו"ז



■ פסגה (₪ 5,081.92)
 ■ גבע (₪ 527.02)
 ■ שפל (₪ 904.71)

הסטוריית צריכה בקוט"ש





15/04/18

תאריך הפקה:

שם דייר: רלבד
שם אתר: קשת קרמנצקי

31/03/18

תאריך קריאה נוכחית:

01/03/18

תאריך קריאה קודמת:

לקוח/ה נכבד/ה, אנו מתכבדים להגיש את חישוב צריכת החשמל לתקופה 01/03/18 - 31/03/18:

רלבד - 1 - 14152676

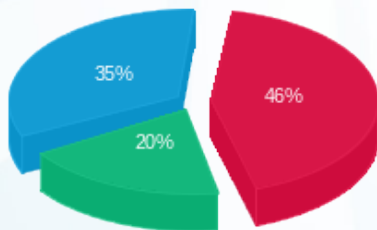
סה"כ לתשלום	מחיר לקוט"ש בא"ג	סה"כ צריכה בקוט"ש	קריאה נוכחית	קריאה קודמת	סוג צריכה	סוג תעריף
			31/03/18	01/03/18		פרטי חשבון עבור תאריכים:
₪ 2,428.21	46.96	5,170.80	109,617.70	104,446.90	פסגה	777
₪ 1,039.73	39.12	2,657.80	58,641.30	55,983.50	גבע	778
₪ 1,837.77	32.52	5,651.20	176,968.80	171,317.60	שפל	779

סה"כ צריכה לדייר:

סה"כ לתשלום	סה"כ צריכה בקוט"ש	סה"כ צריכה שפל	סה"כ צריכה גבע	סה"כ צריכה בפסגה	שיא ביקוש
₪ 5,305.71	13,479.80	5,651.20	2,657.80	5,170.80	

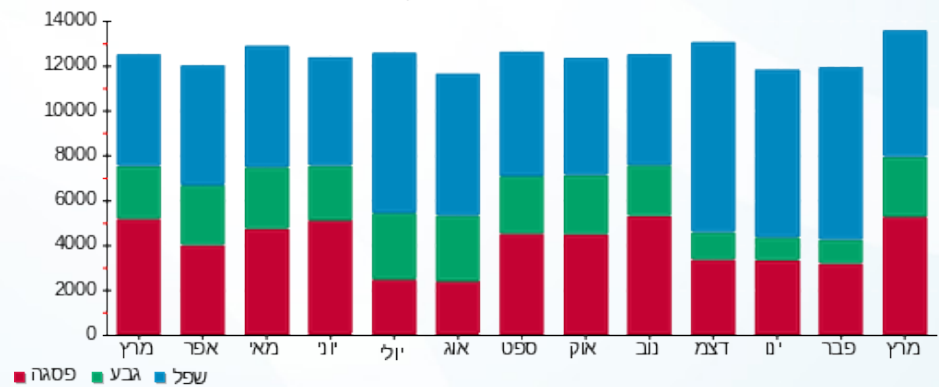
₪ 188.00	תשלום קבוע	
₪ 5,493.71	סה"כ לתשלום	לא כולל מע"מ

התפלגות חיוב בש"ח לפי תעו"ז



■ פסגה (₪ 2,428.21)
■ גבע (₪ 1,039.73)
■ שפל (₪ 1,837.77)

הסטוריית צריכה בקוט"ש



■ פסגה ■ גבע ■ שפל

