

24/04/18 תאריך הפקה:
 05/04/18 תאריך קריאה נוכחית:
 08/03/18 תאריך קריאה קודמת:

שם דייר: AM-PM
 שם אתר: אלגבי 115 - מנורה

לקוח/ה נכבד/ה, אנו מתכבדים להגיש את חישוב צריכת החשמל לתקופה 05/04/18 - 08/03/18:

AM-PM - 00023312 - 1

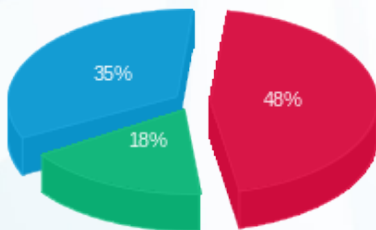
סה"כ לתשלום	מחיר לקוט"ש בא"ג	סה"כ צריכה בקוט"ש	קריאה נוכחית	קריאה קודמת	סוג צריכה	סוג תעריף
			05/04/18	08/03/18	פרטי חשבון עבור תאריכים:	
₪ 6,184.88	46.96	13,170.53	1,987,126.70	1,973,956.17	פסגה	777
₪ 2,282.05	39.12	5,833.45	1,796,990.22	1,791,156.76	גבע	778
₪ 4,529.12	32.52	13,927.17	3,311,635.78	3,297,708.61	שפל	779

סה"כ צריכה לדייר:

סה"כ לתשלום	סה"כ צריכה בקוט"ש	סה"כ צריכה שפל	סה"כ צריכה גבע	סה"כ צריכה בפסגה	שיא ביקוש
₪ 12,996.04	32,931.15	13,927.17	5,833.45	13,170.53	60.64

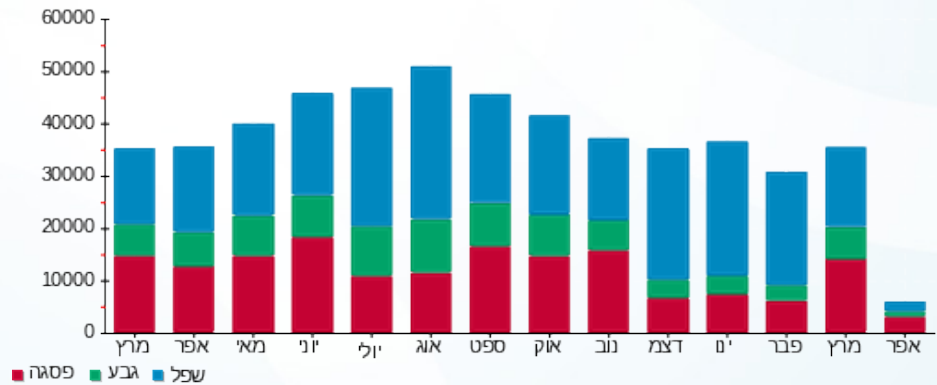
₪ 188.00	תשלום קבוע	
₪ 13,184.04	סה"כ לתשלום	לא כולל מע"מ

התפלגות חיוב בש"ח לפי תעו"ז



■ פסגה (₪ 6,184.88)
 ■ גבע (₪ 2,282.05)
 ■ שפל (₪ 4,529.12)

הסטוריית צריכה בקוט"ש



24/04/18 תאריך הפקה:
 05/04/18 תאריך קריאה נוכחית:
 08/03/18 תאריך קריאה קודמת:

שם דייר: מנורה מבטחים
 שם אתר: אלגבי 115 - מנורה

לקוח/ה נכבד/ה, אנו מתכבדים להגיש את חישוב צריכת החשמל לתקופה 05/04/18 - 08/03/18:

ראשי קומת 1-2 - 00018092 - C

סוג תעריף	סוג צריכה	קריאה קודמת	קריאה נוכחית	סה"כ צריכה בקוט"ש	מחיר לקוט"ש בא"ג	סה"כ לתשלום
			05/04/18	08/03/18	פרטי חשבון עבור תאריכים:	
777	פסגה	802,365.55	805,890.35	3,524.80	46.96	1,655.25 ₪
778	גבע	276,465.55	277,666.21	1,200.66	39.12	469.70 ₪
779	שפל	645,661.40	648,392.78	2,731.38	32.52	888.24 ₪

מנורה קומה 1 - 2 - 00024695

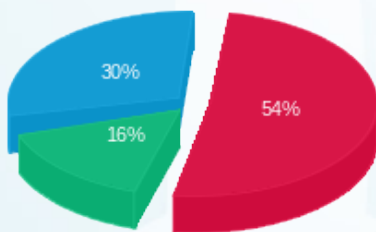
סוג תעריף	סוג צריכה	קריאה קודמת	קריאה נוכחית	סה"כ צריכה בקוט"ש	מחיר לקוט"ש בא"ג	סה"כ לתשלום
			05/04/18	08/03/18	פרטי חשבון עבור תאריכים:	
777	פסגה	756,842.03	757,508.40	666.36	46.96	312.92 ₪
778	גבע	411,947.56	412,239.73	292.16	39.12	114.29 ₪
779	שפל	657,814.84	658,481.86	667.02	32.52	216.91 ₪

סה"כ צריכה לדייר:

שיא ביקוש	סה"כ צריכה בפסגה	סה"כ צריכה גבע	סה"כ צריכה שפל	סה"כ צריכה בקוט"ש	סה"כ לתשלום
31.86	4,191.17	1,492.83	3,398.40	9,082.40	3,657.33 ₪

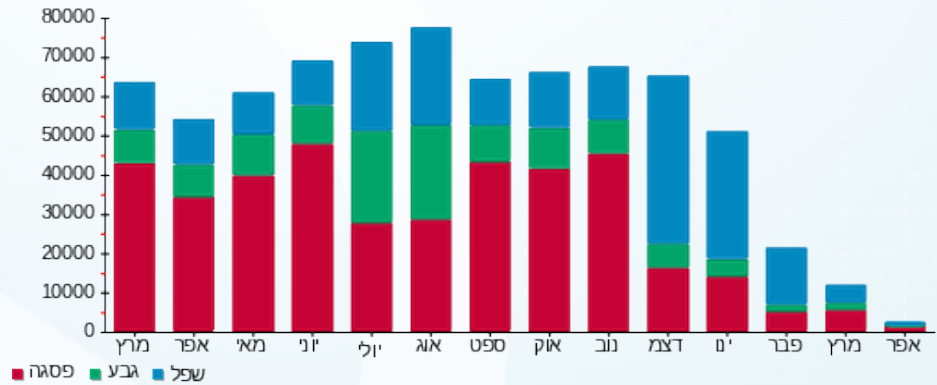
188.00 ₪	תשלום קבוע	
3,845.33 ₪	סה"כ לתשלום	לא כולל מע"מ

התפלגות חיוב בש"ח לפי תעו"ז



פסגה (1,968.17 ₪)
 גבע (583.99 ₪)
 שפל (1,105.16 ₪)

הסטוריית צריכה בקוט"ש





24/04/18

תאריך הפקה:

שם דייר: סופרפארם

05/04/18

תאריך קריאה נוכחית:

שם אתר: אלגבי 115 - מנורה

08/03/18

תאריך קריאה קודמת:

לקוח/ה נכבד/ה, אנו מתכבדים להגיש את חישוב צריכת החשמל לתקופה 05/04/18 - 08/03/18:

סופרפארם - 1 - 00021962

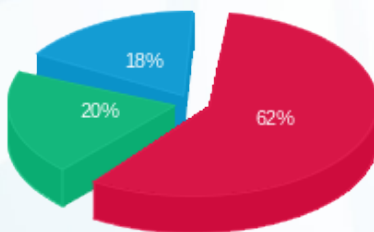
סה"כ לתשלום	מחיר לקוט"ש בא"ג	סה"כ צריכה בקוט"ש	קריאה נוכחית	קריאה קודמת	סוג צריכה	סוג תעריף
			05/04/18	08/03/18	פרטי חשבון עבור תאריכים:	
₪ 5,805.50	46.96	12,362.66	1,886,715.99	1,874,353.33	פסגה	777
₪ 1,901.93	39.12	4,861.79	1,332,235.32	1,327,373.53	גבע	778
₪ 1,666.45	32.52	5,124.37	1,235,491.53	1,230,367.15	שפל	779

סה"כ צריכה לדייר:

סה"כ לתשלום	סה"כ צריכה בקוט"ש	סה"כ צריכה שפל	סה"כ צריכה גבע	סה"כ צריכה בפסגה	שיא ביקוש
₪ 9,373.88	22,348.82	5,124.37	4,861.79	12,362.66	64.42

₪ 188.00	תשלום קבוע	
₪ 9,561.88	סה"כ לתשלום	לא כולל מע"מ

התפלגות חיוב בש"ח לפי תעו"ז



- פסגה (₪ 5,805.50)
- גבע (₪ 1,901.93)
- שפל (₪ 1,666.45)

הסטוריית צריכה בקוט"ש

