



25/04/18

תאריך הפקה:

שם דייר: אנטנה סלקום
שם אתר: פארק אופיר ב"ש

23/04/18

תאריך קריאה נוכחית:

17/02/18

תאריך קריאה קודמת:

לקוח/ה נכבד/ה, אנו מתכבדים להגיש את חישוב צריכת החשמל לתקופה 17/02/18 - 23/04/18:

14155752 - 3

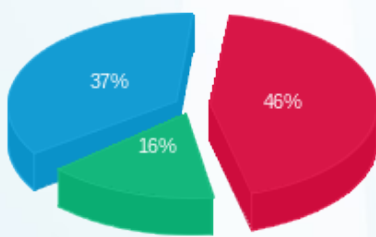
סה"כ לתשלום	מחיר לקוט"ש בא"ג	סה"כ צריכה בקוט"ש	קריאה נוכחית	קריאה קודמת	סוג צריכה	סוג תעריף
			28/02/18	17/02/18	פרטי חשבון עבור תאריכים:	
282.65 ₪	94.96	297.65	29,223.50	28,925.85	פסגה	777
70.27 ₪	57.81	121.55	15,095.10	14,973.55	גבע	778
363.90 ₪	36.15	1,006.65	48,310.65	47,304.00	שפל	779
			23/04/18	01/03/18	פרטי חשבון עבור תאריכים:	
1,241.18 ₪	46.96	2,643.05	31,866.55	29,223.50	פסגה	777
469.15 ₪	39.12	1,199.25	16,294.35	15,095.10	גבע	778
869.37 ₪	32.52	2,673.35	50,984.00	48,310.65	שפל	779

סה"כ צריכה לדייר:

סה"כ לתשלום	סה"כ צריכה בקוט"ש	סה"כ צריכה שפל	סה"כ צריכה גבע	סה"כ צריכה בפסגה	שיא ביקוש
3,296.52 ₪	7,941.50	3,680.00	1,320.80	2,940.70	17.01

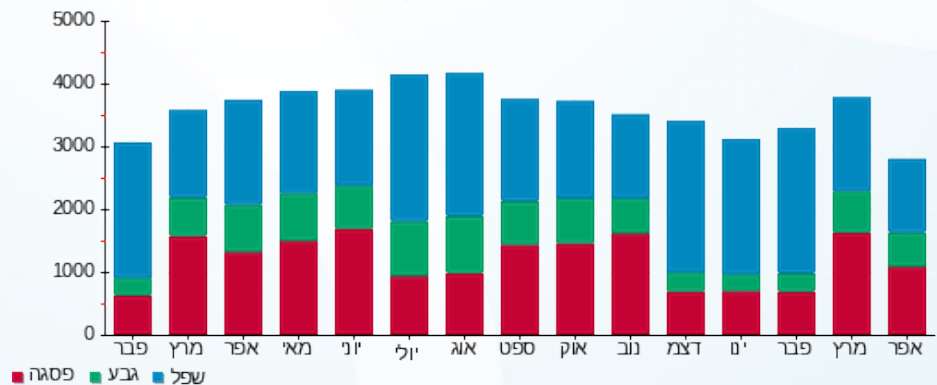
188.00 ₪	תשלום קבוע	
3,484.52 ₪	סה"כ לתשלום	לא כולל מע"מ

התפלגות חיוב בש"ח לפי תעו"ז



פסגה (1,523.82 ₪)
גבע (539.41 ₪)
שפל (1,233.28 ₪)

הסטוריית צריכה בקוט"ש



25/04/18 תאריך הפקה:
 23/04/18 תאריך קריאה נוכחית:
 17/02/18 תאריך קריאה קודמת:

שם דייר: אנטנה פלאפון
 שם אתר: פארק אופיר ב"ש

לקוח/ה נכבד/ה, אנו מתכבדים להגיש את חישוב צריכת החשמל לתקופה 23/04/18 - 17/02/18:

14155752 - 2

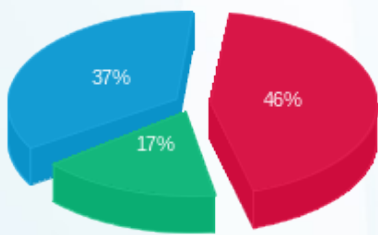
סוג תעריף	סוג צריכה	קריאה קודמת	קריאה נוכחית	סה"כ צריכה בקוט"ש	מחיר לקוט"ש בא"ג	סה"כ לתשלום
פרטי חשבון עבור תאריכים:						
		17/02/18	28/02/18			
777	פסגה	41,543.25	41,723.65	180.40	94.96	171.31 ₪
778	גבע	21,066.75	21,138.40	71.65	57.81	41.42 ₪
779	שפל	57,916.00	58,506.05	590.05	36.15	213.30 ₪
פרטי חשבון עבור תאריכים:						
		01/03/18	23/04/18			
777	פסגה	41,723.65	43,651.50	1,927.85	46.96	905.32 ₪
778	גבע	21,138.40	22,058.60	920.20	39.12	359.98 ₪
779	שפל	58,506.05	60,487.05	1,981.00	32.52	644.22 ₪

סה"כ צריכה לדייר:

שיא ביקוש	סה"כ צריכה בפסגה	סה"כ צריכה גבע	סה"כ צריכה שפל	סה"כ צריכה בקוט"ש	סה"כ לתשלום
13.56	2,108.25	991.85	2,571.05	5,671.15	2,335.55 ₪

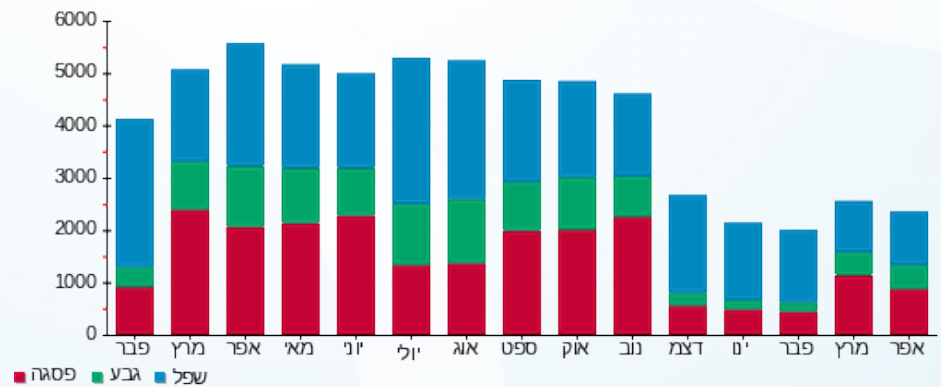
תשלום קבוע	סה"כ לתשלום
188.00 ₪	2,523.55 ₪
לא כולל מע"מ	

התפלגות חיוב בש"ח לפי תעו"ז



פסגה (1,076.63 ₪)
 גבע (401.40 ₪)
 שפל (857.52 ₪)

הסטוריית צריכה בקוט"ש





25/04/18

תאריך הפקה:

שם דייר: ראשי
שם אתר: פארק אופיר ב"ש

23/04/18

תאריך קריאה נוכחית:

17/02/18

תאריך קריאה קודמת:

לקוח/ה נכבד/ה, אנו מתכבדים להגיש את חישוב צריכת החשמל לתקופה 23/04/18 - 17/02/18:

14155752 - 1

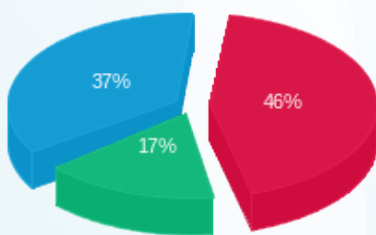
סה"כ לתשלום	מחיר לקוט"ש בא"ג	סה"כ צריכה בקוט"ש	קריאה נוכחית	קריאה קודמת	סוג צריכה	סוג תעריף
			28/02/18	17/02/18	פרטי חשבון עבור תאריכים:	
₪ 456.19	94.96	480.40	71,303.30	70,822.90	פסגה	777
₪ 112.04	57.81	193.80	36,431.90	36,238.10	גבע	778
₪ 580.61	36.15	1,606.10	107,289.40	105,683.30	שפל	779
			23/04/18	01/03/18	פרטי חשבון עבור תאריכים:	
₪ 2,161.71	46.96	4,603.30	75,906.60	71,303.30	פסגה	777
₪ 833.26	39.12	2,130.00	38,561.90	36,431.90	גבע	778
₪ 1,521.90	32.52	4,679.90	111,969.30	107,289.40	שפל	779

סה"כ צריכה לדייר:

סה"כ לתשלום	סה"כ צריכה בקוט"ש	סה"כ צריכה שפל	סה"כ צריכה גבע	סה"כ צריכה בפסגה	שיא ביקוש
₪ 5,665.70	13,693.50	6,286.00	2,323.80	5,083.70	30.21

₪ 188.00	תשלום קבוע	
₪ 5,853.70	סה"כ לתשלום	לא כולל מע"מ

התפלגות חיוב בש"ח לפי תעו"ז



פסגה (₪ 2,617.90)
גבע (₪ 945.29)
שפל (₪ 2,102.51)

הסטוריית צריכה בקוט"ש

