

29/04/18 תאריך הפקדה:
 15/04/18 תאריך קריאה נוכחית:
 15/03/18 תאריך קריאה קודמת:

שם דייר: דירה 1 קומה 1
 שם אתר: מעונות הסטודנטים ראשל"צ

לקוח/ה נכבד/ה, אנו מתכבדים להגיש את חישוב צריכת החשמל לתקופה 15/04/18 - 15/03/18:

דירה 1 קומה 1 - 16201589

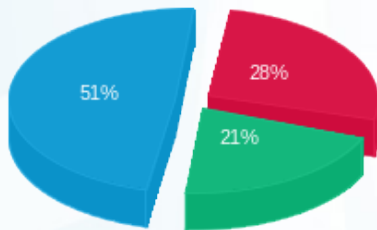
| סה"כ לתשלום | מחיר לקוט"ש בא"ג | סה"כ צריכה בקוט"ש | קריאה נוכחית | קריאה קודמת | סוג צריכה | סוג תעריף |
|-------------|------------------|-------------------|--------------|-------------|--------------------------|-----------|
| | | | 15/04/18 | 15/03/18 | פרטי חשבון עבור תאריכים: | |
| ₪ 45.96 | 46.19 | 99.50 | 1,560.65 | 1,461.15 | | 757 |

סה"כ צריכה לדייר:

| סה"כ לתשלום | סה"כ צריכה בקוט"ש | שיא ביקוש |
|-------------|-------------------|-----------|
| ₪ 45.96 | 99.50 | 2.41 |

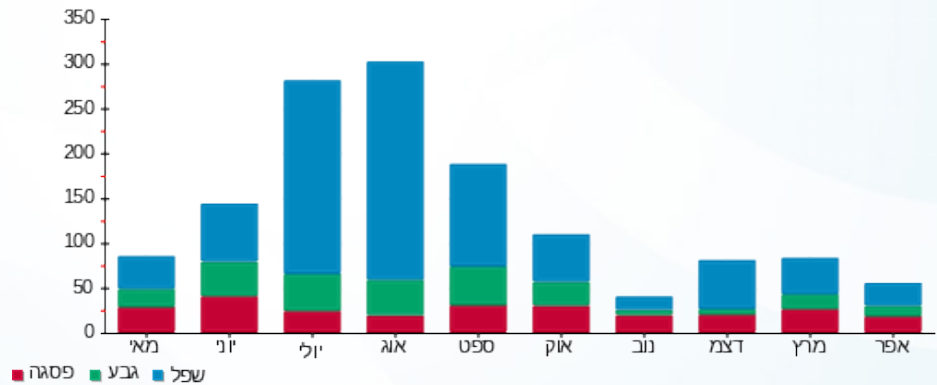
| | | |
|---------|--------------------|---------------------|
| ₪ 16.44 | תשלום קבוע | |
| ₪ 62.40 | סה"כ לתשלום | לא כולל מע"מ |

התפלגות חיוב בש"ח לפי תעו"ז



פסגה (₪ 12.79) ■
 גבע (₪ 9.75) ■
 שפל (₪ 23.42) ■

הסטוריית צריכה בקוט"ש



29/04/18 תאריך הפקה:
 15/04/18 תאריך קריאה נוכחית:
 15/03/18 תאריך קריאה קודמת:

שם דייר: דירה 10 קומה 1
 שם אתר: מעונות הסטודנטים ראשל"צ

לקוח/ה נכבד/ה, אנו מתכבדים להגיש את חישוב צריכת החשמל לתקופה 15/04/18 - 15/03/18:

דירה 10 קומה 1 - 24 - 16201589

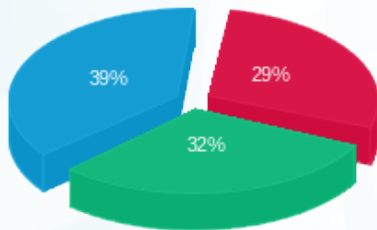
| סה"כ לתשלום | מחיר לקוט"ש בא"ג | סה"כ צריכה בקוט"ש | קריאה נוכחית | קריאה קודמת | סוג צריכה | סוג תעריף |
|-------------|------------------|-------------------|--------------|-------------|--------------------------|-----------|
| | | | 15/04/18 | 15/03/18 | פרטי חשבון עבור תאריכים: | |
| ₪ 63.49 | 46.19 | 137.45 | 1,509.50 | 1,372.05 | | 757 |

סה"כ צריכה לדייר:

| סה"כ לתשלום | סה"כ צריכה בקוט"ש | שיא ביקוש |
|-------------|-------------------|-----------|
| ₪ 63.49 | 137.45 | 2.72 |

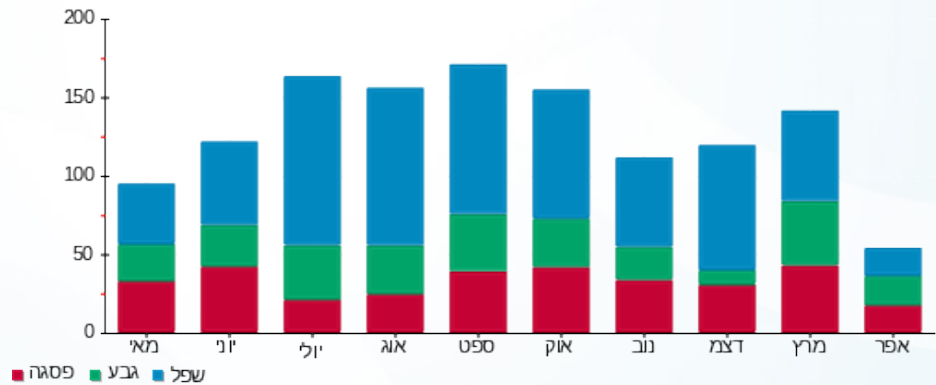
| | | |
|---------|--------------------|---------------------|
| ₪ 16.44 | תשלום קבוע | |
| ₪ 79.93 | סה"כ לתשלום | לא כולל מע"מ |

התפלגות חיוב בש"ח לפי תעו"ז



פסגה (₪ 18.68)
 גבע (₪ 20.12)
 שפל (₪ 24.69)

הסטוריית צריכה בקוט"ש



29/04/18 תאריך הפקה:
 15/04/18 תאריך קריאה נוכחית:
 15/03/18 תאריך קריאה קודמת:

שם דייר: דירה 11 קומה 1
 שם אתר: מעונות הסטודנטים ראשל"צ

לקוח/ה נכבד/ה, אנו מתכבדים להגיש את חישוב צריכת החשמל לתקופה 15/04/18 - 15/03/18:

דירה 11 קומה 1 - 25 - 16201589

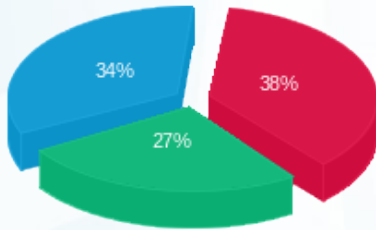
| סה"כ לתשלום | מחיר לקוט"ש בא"ג | סה"כ צריכה בקוט"ש | קריאה נוכחית | קריאה קודמת | סוג צריכה | סוג תעריף |
|-------------|------------------|-------------------|--------------|-------------|--------------------------|-----------|
| | | | 15/04/18 | 15/03/18 | פרטי חשבון עבור תאריכים: | |
| ₪ 68.11 | 46.19 | 147.45 | 2,008.85 | 1,861.40 | | 757 |

סה"כ צריכה לדייר:

| סה"כ לתשלום | סה"כ צריכה בקוט"ש | שיא ביקוש |
|-------------|-------------------|-----------|
| ₪ 68.11 | 147.45 | 2.20 |

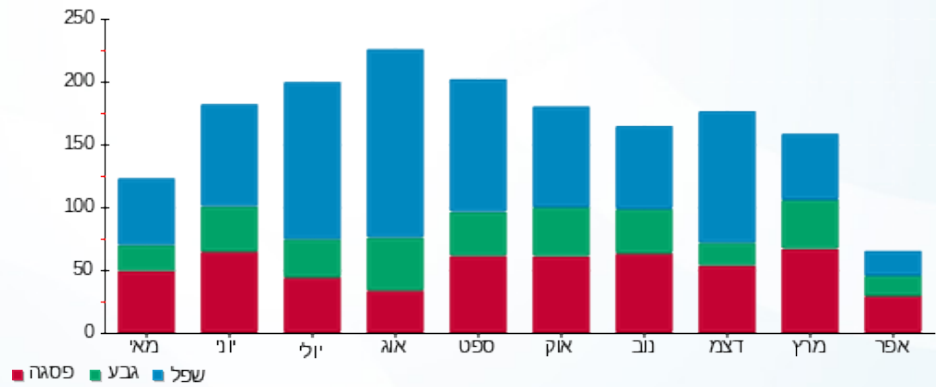
| | | |
|---------|--------------------|---------------------|
| ₪ 16.44 | תשלום קבוע | |
| ₪ 84.55 | סה"כ לתשלום | לא כולל מע"מ |

התפלגות חיוב בש"ח לפי תעו"ז



פסגה (₪ 26.00)
 גבע (₪ 18.61)
 שפל (₪ 23.49)

הסטוריית צריכה בקוט"ש



29/04/18 תאריך הפקדה:
 15/04/18 תאריך קריאה נוכחית:
 15/03/18 תאריך קריאה קודמת:

שם דייר: דירה 12 קומה 1
 שם אתר: מעונות הסטודנטים ראשל"צ

לקוח/ה נכבד/ה, אנו מתכבדים להגיש את חישוב צריכת החשמל לתקופה 15/04/18 - 15/03/18:

דירה 12 קומה 1 - 26 - 16201589

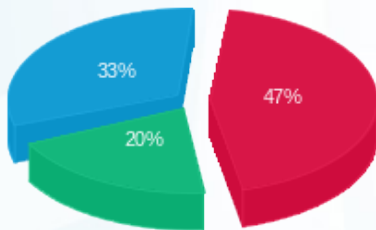
| סה"כ לתשלום | מחיר לקוט"ש בא"ג | סה"כ צריכה בקוט"ש | קריאה נוכחית | קריאה קודמת | סוג צריכה | סוג תעריף |
|-------------|------------------|-------------------|--------------|-------------|--------------------------|-----------|
| | | | 15/04/18 | 15/03/18 | פרטי חשבון עבור תאריכים: | |
| ₪ 78.06 | 46.19 | 169.00 | 1,300.15 | 1,131.15 | | 757 |

סה"כ צריכה לדייר:

| סה"כ לתשלום | סה"כ צריכה בקוט"ש | שיא ביקוש |
|-------------|-------------------|-----------|
| ₪ 78.06 | 169.00 | 2.65 |

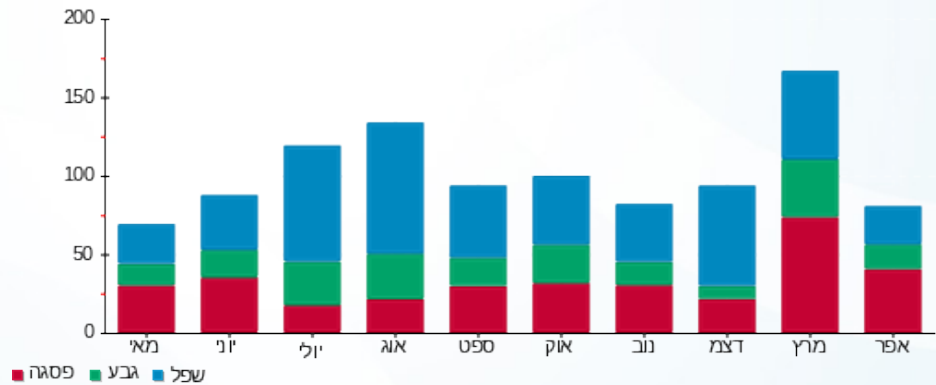
| | | |
|---------|--------------------|---------------------|
| ₪ 16.44 | תשלום קבוע | |
| ₪ 94.50 | סה"כ לתשלום | לא כולל מע"מ |

התפלגות חיוב בש"ח לפי תעו"ז



פסגה (36.81) ₪
 גבע (15.84) ₪
 שפל (25.40) ₪

הסטוריית צריכה בקוט"ש



29/04/18 תאריך הפקה:
 15/04/18 תאריך קריאה נוכחית:
 15/03/18 תאריך קריאה קודמת:

שם דייר: דירה 13 קומה 1
 שם אתר: מעונות הסטודנטים ראשל"צ

לקוח/ה נכבד/ה, אנו מתכבדים להגיש את חישוב צריכת החשמל לתקופה 15/04/18 - 15/03/18:

דירה 13 קומה 1 - 27 - 16201589

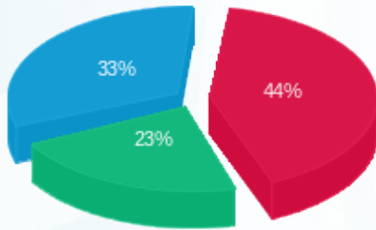
| סה"כ לתשלום | מחיר לקוט"ש בא"ג | סה"כ צריכה בקוט"ש | קריאה נוכחית | קריאה קודמת | סוג צריכה | סוג תעריף |
|-------------|------------------|-------------------|--------------|-------------|--------------------------|-----------|
| | | | 15/04/18 | 15/03/18 | פרטי חשבון עבור תאריכים: | |
| ₪ 77.85 | 46.19 | 168.55 | 2,750.90 | 2,582.35 | | 757 |

סה"כ צריכה לדייר:

| סה"כ לתשלום | סה"כ צריכה בקוט"ש | שיא ביקוש |
|-------------|-------------------|-----------|
| ₪ 77.85 | 168.55 | 2.19 |

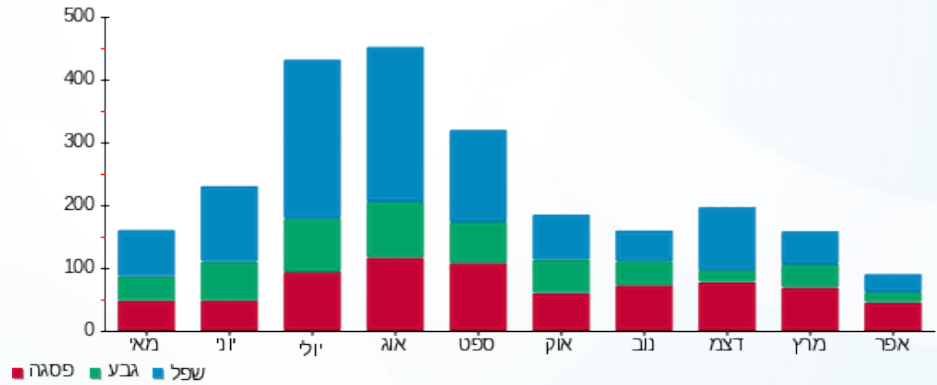
| | | |
|---------|--------------------|---------------------|
| ₪ 16.44 | תשלום קבוע | |
| ₪ 94.29 | סה"כ לתשלום | לא כולל מע"מ |

התפלגות חיוב בש"ח לפי תעו"ז



פסגה (₪ 34.34)
 גבע (₪ 17.71)
 שפל (₪ 25.80)

הסטוריית צריכה בקוט"ש



29/04/18 תאריך הפקדה:
 15/04/18 תאריך קריאה נוכחית:
 15/03/18 תאריך קריאה קודמת:

שם דייר: דירה 14 קומה 1
 שם אתר: מעונות הסטודנטים ראשל"צ

לקוח/ה נכבד/ה, אנו מתכבדים להגיש את חישוב צריכת החשמל לתקופה 15/04/18 - 15/03/18:

דירה 14 קומה 1 - 28 - 16201589

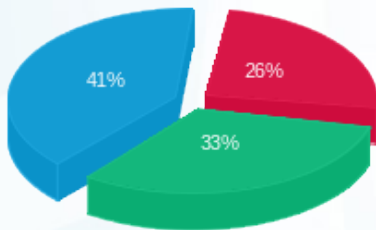
| סה"כ לתשלום | מחיר לקוט"ש בא"ג | סה"כ צריכה בקוט"ש | קריאה נוכחית | קריאה קודמת | סוג צריכה | סוג תעריף |
|-------------|------------------|-------------------|--------------|-------------|--------------------------|-----------|
| | | | 15/04/18 | 15/03/18 | פרטי חשבון עבור תאריכים: | |
| ₪ 41.02 | 46.19 | 88.80 | 1,339.65 | 1,250.85 | | 757 |

סה"כ צריכה לדייר:

| סה"כ לתשלום | סה"כ צריכה בקוט"ש | שיא ביקוש |
|-------------|-------------------|-----------|
| ₪ 41.02 | 88.80 | 2.25 |

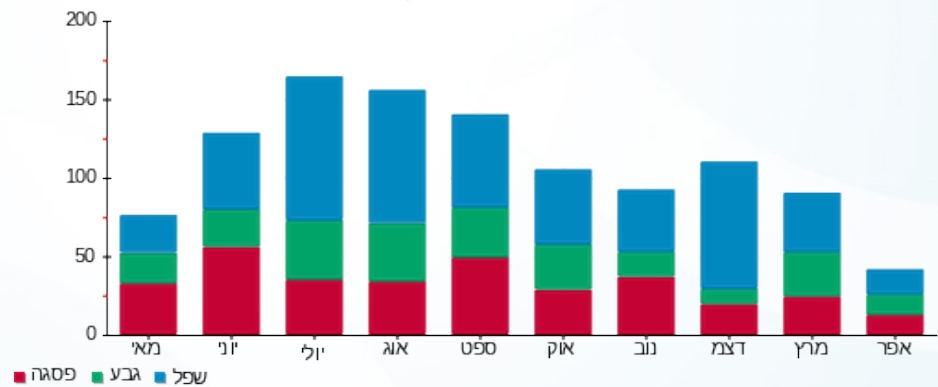
| | | |
|---------|--------------------|---------------------|
| ₪ 16.44 | תשלום קבוע | |
| ₪ 57.46 | סה"כ לתשלום | לא כולל מע"מ |

התפלגות חיוב בש"ח לפי תעו"ז



פסגה (₪ 10.49)
 גבע (₪ 13.70)
 שפל (₪ 16.84)

הסטוריית צריכה בקוט"ש



29/04/18 תאריך הפקה:
 15/04/18 תאריך קריאה נוכחית:
 15/03/18 תאריך קריאה קודמת:

שם דייר: דירה 15 קומה 1
 שם אתר: מעונות הסטודנטים ראשל"צ

לקוח/ה נכבד/ה, אנו מתכבדים להגיש את חישוב צריכת החשמל לתקופה 15/03/18 - 15/04/18:

דירה 15 קומה 1 - 16201589

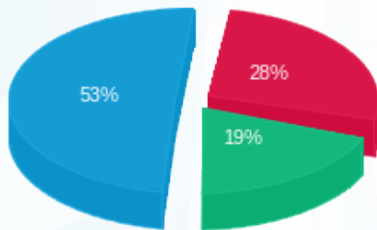
| סה"כ לתשלום | מחיר לקוט"ש בא"ג | סה"כ צריכה בקוט"ש | קריאה נוכחית | קריאה קודמת | סוג צריכה | סוג תעריף |
|-------------|------------------|-------------------|--------------|-------------|--------------------------|-----------|
| | | | 15/04/18 | 15/03/18 | פרטי חשבון עבור תאריכים: | |
| ₪ 44.09 | 46.19 | 95.45 | 1,577.75 | 1,482.30 | | 757 |

סה"כ צריכה לדייר:

| סה"כ לתשלום | סה"כ צריכה בקוט"ש | שיא ביקוש |
|-------------|-------------------|-----------|
| ₪ 44.09 | 95.45 | 1.83 |

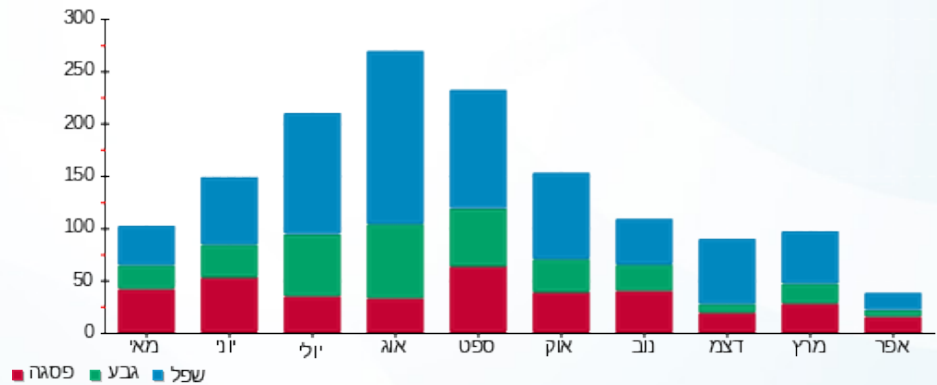
| | | |
|---------|-------------|--------------|
| ₪ 16.44 | תשלום קבוע | |
| ₪ 60.53 | סה"כ לתשלום | לא כולל מע"מ |

התפלגות חיוב בש"ח לפי תעו"ז



פסגה (12.26) (₪)
 גבע (8.59) (₪)
 שפל (23.23) (₪)

הסטוריית צריכה בקוט"ש



29/04/18 תאריך הפקה:
 15/04/18 תאריך קריאה נוכחית:
 15/03/18 תאריך קריאה קודמת:

שם דייר: דירה 16 קומה 2
 שם אתר: מעונות הסטודנטים ראשל"צ

לקוח/ה נכבד/ה, אנו מתכבדים להגיש את חישוב צריכת החשמל לתקופה 15/04/18 - 15/03/18:

14154663 - 1

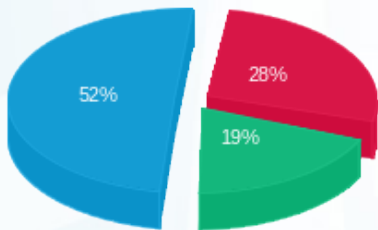
| סה"כ לתשלום | מחיר לקוט"ש בא"ג | סה"כ צריכה בקוט"ש | קריאה נוכחית | קריאה קודמת | סוג צריכה | סוג תעריף |
|-------------|------------------|-------------------|--------------|-------------|--------------------------|-----------|
| | | | 15/04/18 | 15/03/18 | פרטי חשבון עבור תאריכים: | |
| ₪ 40.97 | 46.19 | 88.70 | 3,085.50 | 2,996.80 | | 757 |

סה"כ צריכה לדייר:

| סה"כ לתשלום | סה"כ צריכה בקוט"ש | שיא ביקוש |
|-------------|-------------------|-----------|
| ₪ 40.97 | 88.70 | 1.85 |

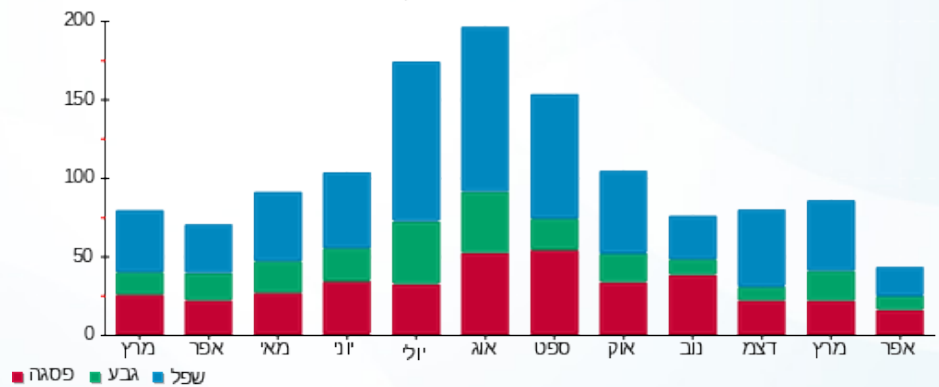
| | | |
|---------|--------------------|---------------------|
| ₪ 16.44 | תשלום קבוע | |
| ₪ 57.41 | סה"כ לתשלום | לא כולל מע"מ |

התפלגות חיוב בש"ח לפי תע"ז



פסגה (₪ 11.52) ■
 גבע (₪ 7.97) ■
 שפל (₪ 21.48) ■

הסטוריית צריכה בקוט"ש



29/04/18 תאריך הפקה:
 15/04/18 תאריך קריאה נוכחית:
 15/03/18 תאריך קריאה קודמת:

שם דייר: דירה 17 קומה 2
 שם אתר: מעונות הסטודנטים ראשל"צ

לקוח/ה נכבד/ה, אנו מתכבדים להגיש את חישוב צריכת החשמל לתקופה 15/04/18 - 15/03/18:

14154663 - 2

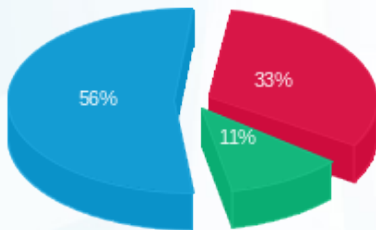
| סה"כ לתשלום | מחיר לקוט"ש בא"ג | סה"כ צריכה בקוט"ש | קריאה נוכחית | קריאה קודמת | סוג צריכה | סוג תעריף |
|-------------|------------------|-------------------|--------------|-------------|--------------------------|-----------|
| | | | 15/04/18 | 15/03/18 | פרטי חשבון עבור תאריכים: | |
| ₪ 74.90 | 46.19 | 162.15 | 7,370.15 | 7,208.00 | | 757 |

סה"כ צריכה לדייר:

| סה"כ לתשלום | סה"כ צריכה בקוט"ש | שיא ביקוש |
|-------------|-------------------|-----------|
| ₪ 74.90 | 162.15 | 3.86 |

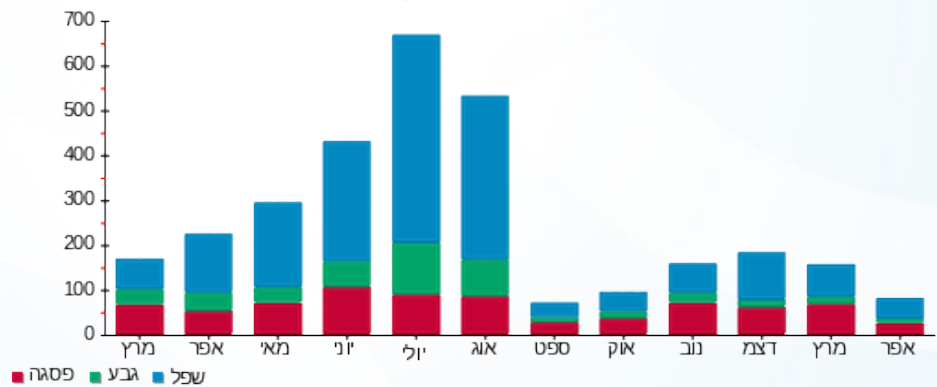
| | | |
|---------|--------------------|---------------------|
| ₪ 16.44 | תשלום קבוע | |
| ₪ 91.34 | סה"כ לתשלום | לא כולל מע"מ |

התפלגות חיוב בש"ח לפי תעו"ז



פסגה (₪ 24.71) ■
 גבע (₪ 8.48) ■
 שפל (₪ 41.71) ■

הסטוריית צריכה בקוט"ש



29/04/18 תאריך הפקה:
 15/04/18 תאריך קריאה נוכחית:
 15/03/18 תאריך קריאה קודמת:

שם דייר: דירה 18 קומה 2
 שם אתר: מעונות הסטודנטים ראשל"צ

לקוח/ה נכבד/ה, אנו מתכבדים להגיש את חישוב צריכת החשמל לתקופה 15/04/18 - 15/03/18:

14154663 - 3

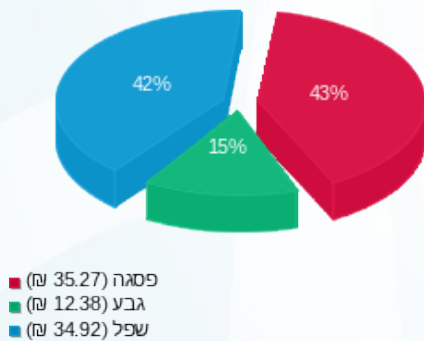
| סה"כ לתשלום | מחיר לקוט"ש בא"ג | סה"כ צריכה בקוט"ש | קריאה נוכחית | קריאה קודמת | סוג צריכה | סוג תעריף |
|-------------|------------------|-------------------|--------------|-------------|--------------------------|-----------|
| | | | 15/04/18 | 15/03/18 | פרטי חשבון עבור תאריכים: | |
| ₪ 82.56 | 46.19 | 178.75 | 6,767.70 | 6,588.95 | | 757 |

סה"כ צריכה לדייר:

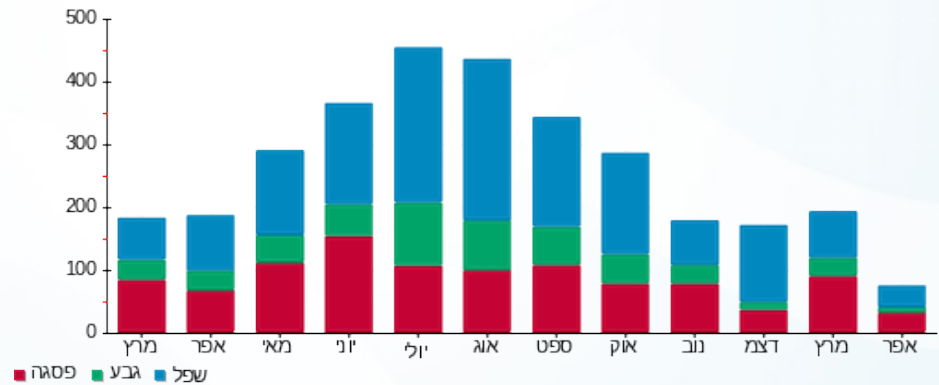
| סה"כ לתשלום | סה"כ צריכה בקוט"ש | שיא ביקוש |
|-------------|-------------------|-----------|
| ₪ 82.56 | 178.75 | 2.15 |

| | | |
|---------|--------------------|---------------------|
| ₪ 16.44 | תשלום קבוע | |
| ₪ 99.00 | סה"כ לתשלום | לא כולל מע"מ |

התפלגות חיוב בש"ח לפי תעו"ז



הסטוריית צריכה בקוט"ש



29/04/18 תאריך הפקה:
 15/04/18 תאריך קריאה נוכחית:
 15/03/18 תאריך קריאה קודמת:

שם דייר: דירה 19 קומה 2
 שם אתר: מעונות הסטודנטים ראשל"צ

לקוח/ה נכבד/ה, אנו מתכבדים להגיש את חישוב צריכת החשמל לתקופה 15/04/18 - 15/03/18:

14154663 - 4

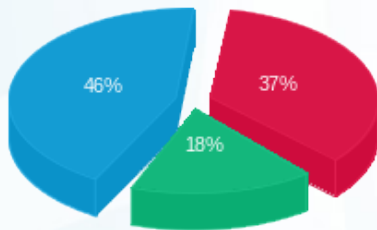
| סוג תעריף | סוג צריכה | קריאה קודמת | קריאה נוכחית | סה"כ צריכה בקוט"ש | מחיר לקוט"ש בא"ג | סה"כ לתשלום |
|--------------------------|-----------|-------------|--------------|-------------------|------------------|-------------|
| | | 15/03/18 | 15/04/18 | 121.55 | 46.19 | 56.14 ₪ |
| פרטי חשבון עבור תאריכים: | | | | | | |
| 757 | | 4,247.55 | 4,369.10 | | | |

סה"כ צריכה לדייר:

| שיא ביקוש | סה"כ צריכה בקוט"ש | סה"כ לתשלום |
|-----------|-------------------|-------------|
| 2.29 | 121.55 | 56.14 ₪ |

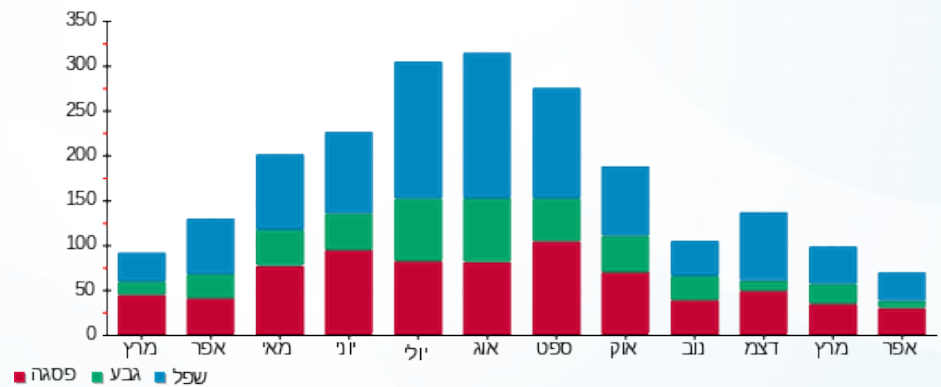
| | | |
|---------|-------------|--------------|
| 16.44 ₪ | תשלום קבוע | |
| 72.58 ₪ | סה"כ לתשלום | לא כולל מע"מ |

התפלגות חיוב בש"ח לפי תע"ז



פסגה (20.53 ₪) - 46%
 גבע (9.95 ₪) - 18%
 שפל (25.66 ₪) - 37%

הסטוריית צריכה בקוט"ש



29/04/18 תאריך הפקה:
 15/04/18 תאריך קריאה נוכחית:
 15/03/18 תאריך קריאה קודמת:

שם דייר: דירה 2 קומה 1
 שם אתר: מעונות הסטודנטים ראשל"צ

לקוח/ה נכבד/ה, אנו מתכבדים להגיש את חישוב צריכת החשמל לתקופה 15/04/18 - 15/03/18:

דירה 2 קומה 1 - 2 - 16201589

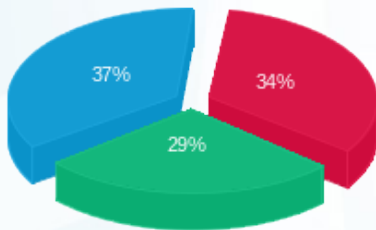
| סה"כ לתשלום | מחיר לקוט"ש בא"ג | סה"כ צריכה בקוט"ש | קריאה נוכחית | קריאה קודמת | סוג צריכה | סוג תעריף |
|-------------|------------------|-------------------|--------------|-------------|--------------------------|-----------|
| | | | 15/04/18 | 15/03/18 | פרטי חשבון עבור תאריכים: | |
| ₪ 68.45 | 46.19 | 148.20 | 1,975.30 | 1,827.10 | | 757 |

סה"כ צריכה לדייר:

| סה"כ לתשלום | סה"כ צריכה בקוט"ש | שיא ביקוש |
|-------------|-------------------|-----------|
| ₪ 68.45 | 148.20 | 4.85 |

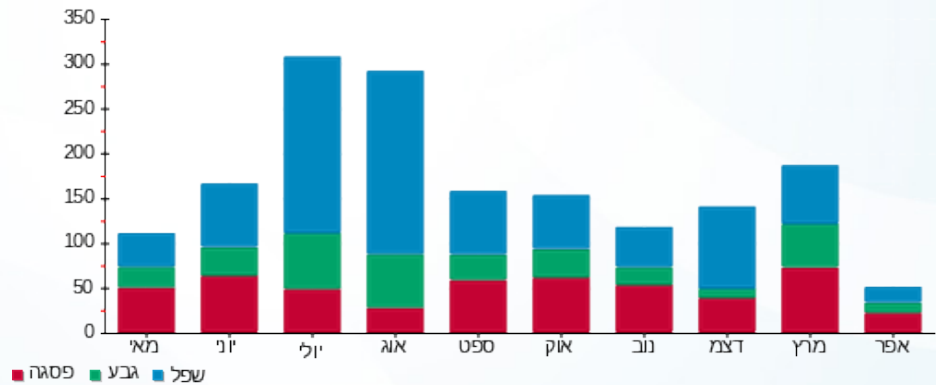
| | | |
|---------|--------------------|---------------------|
| ₪ 16.44 | תשלום קבוע | |
| ₪ 84.89 | סה"כ לתשלום | לא כולל מע"מ |

התפלגות חיוב בש"ח לפי תעו"ז



פסגה (23.60 ₪)
 גבע (19.52 ₪)
 שפל (25.34 ₪)

הסטוריית צריכה בקוט"ש



29/04/18 תאריך הפקה:
 15/04/18 תאריך קריאה נוכחית:
 15/03/18 תאריך קריאה קודמת:

שם דייר: דירה 20 קומה 2
 שם אתר: מעונות הסטודנטים ראשל"צ

לקוח/ה נכבד/ה, אנו מתכבדים להגיש את חישוב צריכת החשמל לתקופה 15/04/18 - 15/03/18:

14154663 - 5

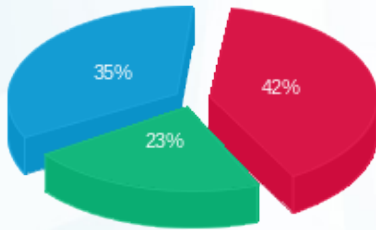
| סוג תעריף | סוג צריכה | קריאה קודמת | קריאה נוכחית | סה"כ צריכה בקוט"ש | מחיר לקוט"ש בא"ג | סה"כ לתשלום |
|--------------------------|-----------|-------------|--------------|-------------------|------------------|-------------|
| פרטי חשבון עבור תאריכים: | | 15/03/18 | 15/04/18 | | | |
| 757 | | 6,485.85 | 6,662.20 | 176.35 | 46.19 | 81.46 ₪ |

סה"כ צריכה לדייר:

| שיא ביקוש | סה"כ צריכה בקוט"ש | סה"כ לתשלום |
|-----------|-------------------|-------------|
| 4.55 | 176.35 | 81.46 ₪ |

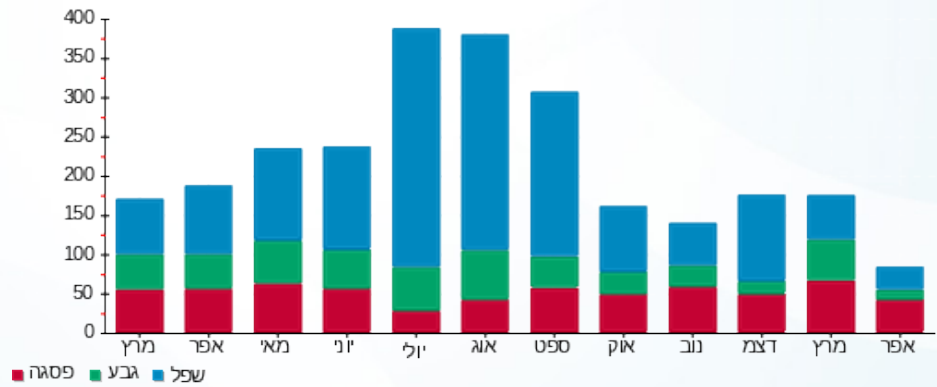
| | | |
|---------|--------------------|---------------------|
| 16.44 ₪ | תשלום קבוע | |
| 97.90 ₪ | סה"כ לתשלום | לא כולל מע"מ |

התפלגות חיוב בש"ח לפי תעו"ז



פסגה (33.97 ₪) ■
 גבע (18.57 ₪) ■
 שפל (28.91 ₪) ■

הסטוריית צריכה בקוט"ש



29/04/18 תאריך הפקה:
 15/04/18 תאריך קריאה נוכחית:
 15/03/18 תאריך קריאה קודמת:

שם דייר: דירה 21 קומה 2
 שם אתר: מעונות הסטודנטים ראשל"צ

לקוח/ה נכבד/ה, אנו מתכבדים להגיש את חישוב צריכת החשמל לתקופה 15/04/18 - 15/03/18:

14154663 - 6

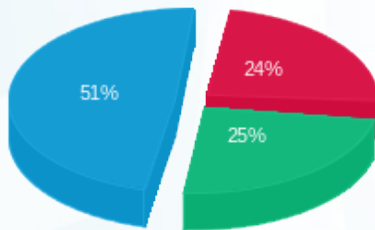
| סוג תעריף | סוג צריכה | קריאה קודמת | קריאה נוכחית | סה"כ צריכה בקוט"ש | מחיר לקוט"ש בא"ג | סה"כ לתשלום |
|--------------------------|-----------|-------------|--------------|-------------------|------------------|-------------|
| פרטי חשבון עבור תאריכים: | | 15/03/18 | 15/04/18 | | | |
| 757 | | 6,364.25 | 6,537.40 | 173.15 | 46.19 | 79.98 ₪ |

סה"כ צריכה לדייר:

| שיא ביקוש | סה"כ צריכה בקוט"ש | סה"כ לתשלום |
|-----------|-------------------|-------------|
| 2.34 | 173.15 | 79.98 ₪ |

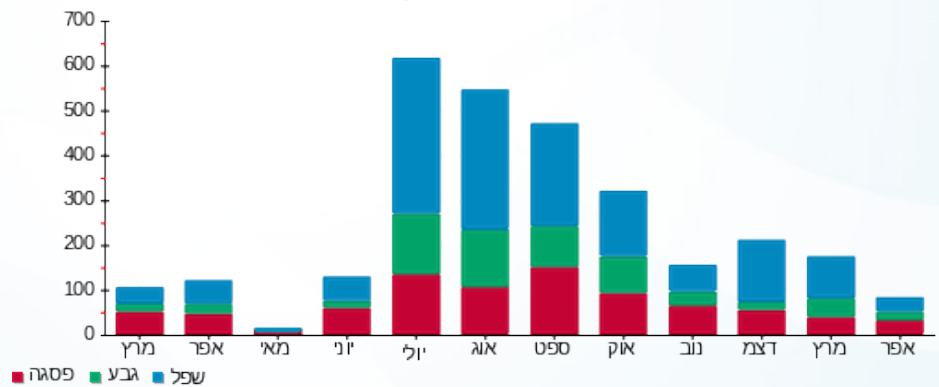
| | | |
|---------|-------------|--------------|
| 16.44 ₪ | תשלום קבוע | |
| 96.42 ₪ | סה"כ לתשלום | לא כולל מע"מ |

התפלגות חיוב בש"ח לפי תע"ז



פסגה (19.31 ₪) 24%
 גבע (19.95 ₪) 25%
 שפל (40.72 ₪) 51%

הסטוריית צריכה בקוט"ש



29/04/18 תאריך הפקה:
 15/04/18 תאריך קריאה נוכחית:
 15/03/18 תאריך קריאה קודמת:

שם דייר: דירה 22 קומה 2
 שם אתר: מעונות הסטודנטים ראשל"צ

לקוח/ה נכבד/ה, אנו מתכבדים להגיש את חישוב צריכת החשמל לתקופה 15/04/18 - 15/03/18:

14154663 - 7

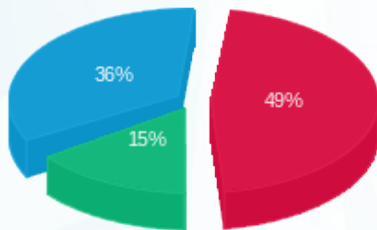
| סה"כ לתשלום | מחיר לקוט"ש בא"ג | סה"כ צריכה בקוט"ש | קריאה נוכחית | קריאה קודמת | סוג צריכה | סוג תעריף |
|-------------|------------------|-------------------|--------------|-------------|--------------------------|-----------|
| | | | 15/04/18 | 15/03/18 | פרטי חשבון עבור תאריכים: | |
| 36.88 ₪ | 46.19 | 79.85 | 3,605.05 | 3,525.20 | | 757 |

סה"כ צריכה לדייר:

| סה"כ לתשלום | סה"כ צריכה בקוט"ש | שיא ביקוש |
|-------------|-------------------|-----------|
| 36.88 ₪ | 79.85 | 2.09 |

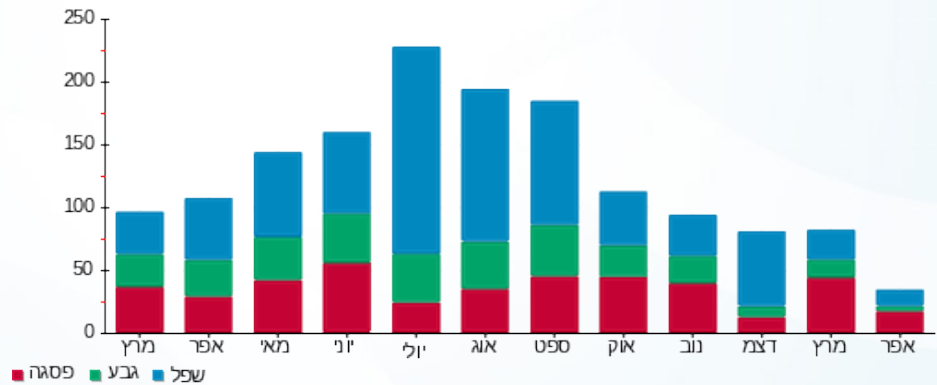
| | | |
|---------|--------------------|---------------------|
| 16.44 ₪ | תשלום קבוע | |
| 53.32 ₪ | סה"כ לתשלום | לא כולל מע"מ |

התפלגות חיוב בש"ח לפי תעו"ז



פסגה (18.13) ₪
 גבע (5.64) ₪
 שפל (13.12) ₪

הסטוריית צריכה בקוט"ש



29/04/18 תאריך הפקה:
 15/04/18 תאריך קריאה נוכחית:
 15/03/18 תאריך קריאה קודמת:

שם דייר: דירה 23 קומה 2
 שם אתר: מעונות הסטודנטים ראשל"צ

לקוח/ה נכבד/ה, אנו מתכבדים להגיש את חישוב צריכת החשמל לתקופה 15/04/18 - 15/03/18:

14154663 - 22

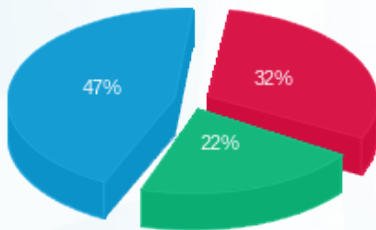
| סה"כ לתשלום | מחיר לקוט"ש בא"ג | סה"כ צריכה בקוט"ש | קריאה נוכחית | קריאה קודמת | סוג צריכה | סוג תעריף |
|-------------|------------------|-------------------|--------------|-------------|--------------------------|-----------|
| | | | 15/04/18 | 15/03/18 | פרטי חשבון עבור תאריכים: | |
| ₪ 63.35 | 46.19 | 137.15 | 5,843.80 | 5,706.65 | | 757 |

סה"כ צריכה לדייר:

| סה"כ לתשלום | סה"כ צריכה בקוט"ש | שיא ביקוש |
|-------------|-------------------|-----------|
| ₪ 63.35 | 137.15 | 1.82 |

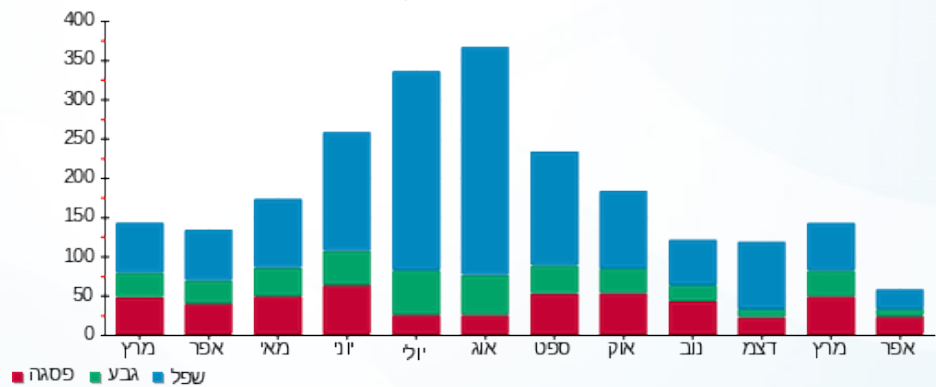
| | | |
|---------|--------------------|---------------------|
| ₪ 16.44 | תשלום קבוע | |
| ₪ 79.79 | סה"כ לתשלום | לא כולל מע"מ |

התפלגות חיוב בש"ח לפי תעו"ז



פסגה (₪ 19.98)
 גבע (₪ 13.72)
 שפל (₪ 29.65)

הסטוריית צריכה בקוט"ש



29/04/18 תאריך הפקה:
 15/04/18 תאריך קריאה נוכחית:
 15/03/18 תאריך קריאה קודמת:

שם דייר: דירה 24 קומה 2
 שם אתר: מעונות הסטודנטים ראשל"צ

לקוח/ה נכבד/ה, אנו מתכבדים להגיש את חישוב צריכת החשמל לתקופה 15/04/18 - 15/03/18:

14154663 - 23

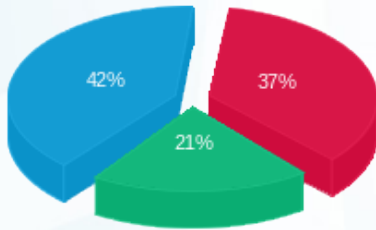
| סה"כ לתשלום | מחיר לקוט"ש בא"ג | סה"כ צריכה בקוט"ש | קריאה נוכחית | קריאה קודמת | סוג צריכה | סוג תעריף |
|-------------|------------------|-------------------|--------------|-------------|--------------------------|-----------|
| | | | 15/04/18 | 15/03/18 | פרטי חשבון עבור תאריכים: | |
| ₪ 35.43 | 46.19 | 76.70 | 4,431.00 | 4,354.30 | | 757 |

סה"כ צריכה לדייר:

| סה"כ לתשלום | סה"כ צריכה בקוט"ש | שיא ביקוש |
|-------------|-------------------|-----------|
| ₪ 35.43 | 76.70 | 1.55 |

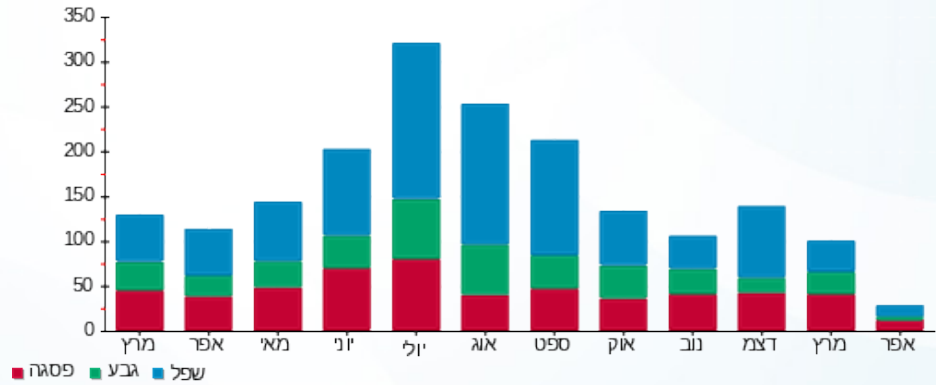
| | | |
|---------|--------------------|---------------------|
| ₪ 16.44 | תשלום קבוע | |
| ₪ 51.87 | סה"כ לתשלום | לא כולל מע"מ |

התפלגות חיוב בש"ח לפי תעו"ז



פסגה (₪ 13.05) ■
 גבע (₪ 7.51) ■
 שפל (₪ 14.87) ■

הסטוריית צריכה בקוט"ש



29/04/18 תאריך הפקה:
 15/04/18 תאריך קריאה נוכחית:
 15/03/18 תאריך קריאה קודמת:

שם דייר: דירה 25 קומה 2
 שם אתר: מעונות הסטודנטים ראשל"צ

לקוח/ה נכבד/ה, אנו מתכבדים להגיש את חישוב צריכת החשמל לתקופה 15/04/18 - 15/03/18:

14154663 - 24

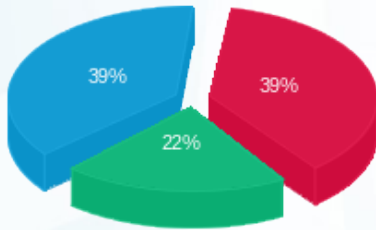
| סה"כ לתשלום | מחיר לקוט"ש בא"ג | סה"כ צריכה בקוט"ש | קריאה נוכחית | קריאה קודמת | סוג צריכה | סוג תעריף |
|-------------|------------------|-------------------|--------------|-------------|--------------------------|-----------|
| | | | 15/04/18 | 15/03/18 | פרטי חשבון עבור תאריכים: | |
| ₪ 76.84 | 46.19 | 166.35 | 8,188.10 | 8,021.75 | | 757 |

סה"כ צריכה לדייר:

| סה"כ לתשלום | סה"כ צריכה בקוט"ש | שיא ביקוש |
|-------------|-------------------|-----------|
| ₪ 76.84 | 166.35 | 4.97 |

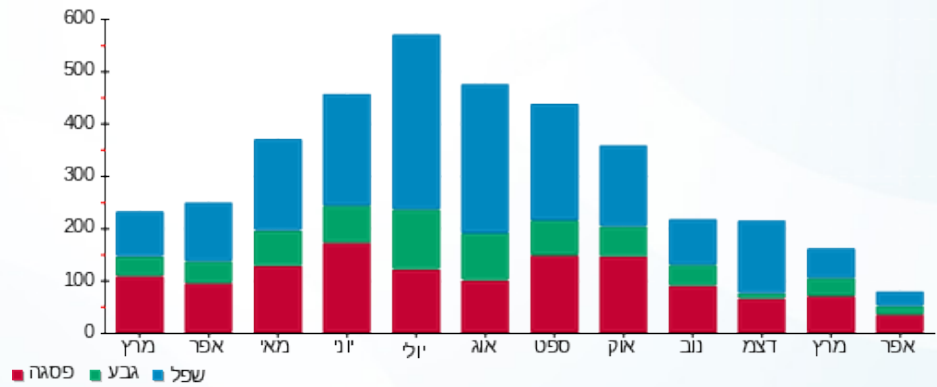
| | | |
|---------|--------------------|---------------------|
| ₪ 16.44 | תשלום קבוע | |
| ₪ 93.28 | סה"כ לתשלום | לא כולל מע"מ |

התפלגות חיוב בש"ח לפי תעו"ז



פסגה (₪ 30.0004) ■
 גבע (₪ 16.70) ■
 שפל (₪ 30.14) ■

הסטוריית צריכה בקוט"ש



29/04/18 תאריך הפקה:
 15/04/18 תאריך קריאה נוכחית:
 15/03/18 תאריך קריאה קודמת:

שם דייר: דירה 26 קומה 2
 שם אתר: מעונות הסטודנטים ראשל"צ

לקוח/ה נכבד/ה, אנו מתכבדים להגיש את חישוב צריכת החשמל לתקופה 15/04/18 - 15/03/18:

14154663 - 25

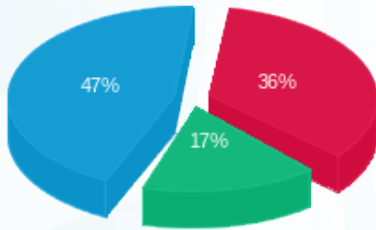
| סה"כ לתשלום | מחיר לקוט"ש בא"ג | סה"כ צריכה בקוט"ש | קריאה נוכחית | קריאה קודמת | סוג צריכה | סוג תעריף |
|-------------|------------------|-------------------|--------------|-------------|--------------------------|-----------|
| | | | 15/04/18 | 15/03/18 | פרטי חשבון עבור תאריכים: | |
| ₪ 66.38 | 46.19 | 143.70 | 4,666.45 | 4,522.75 | | 757 |

סה"כ צריכה לדייר:

| סה"כ לתשלום | סה"כ צריכה בקוט"ש | שיא ביקוש |
|-------------|-------------------|-----------|
| ₪ 66.38 | 143.70 | 1.66 |

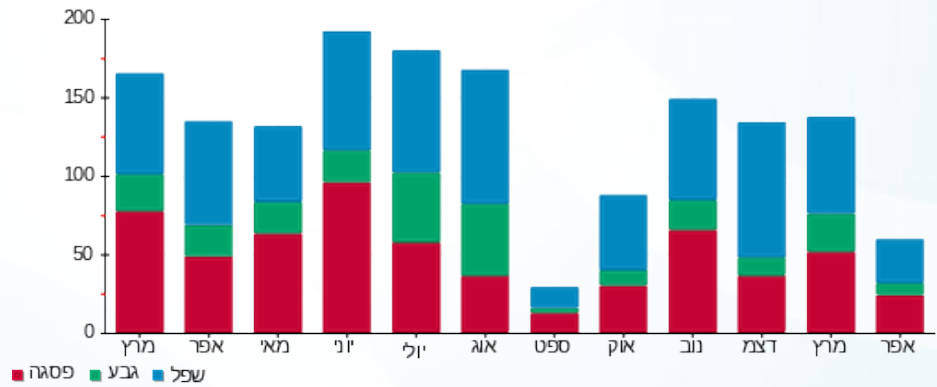
| | | |
|---------|--------------------|---------------------|
| ₪ 16.44 | תשלום קבוע | |
| ₪ 82.82 | סה"כ לתשלום | לא כולל מע"מ |

התפלגות חיוב בש"ח לפי תעו"ז



פסגה (₪ 23.93) ■
 גבע (₪ 11.32) ■
 שפל (₪ 31.13) ■

הסטוריית צריכה בקוט"ש



29/04/18 תאריך הפקה:
 15/04/18 תאריך קריאה נוכחית:
 15/03/18 תאריך קריאה קודמת:

שם דייר: דירה 27 קומה 2
 שם אתר: מעונות הסטודנטים ראשל"צ

לקוח/ה נכבד/ה, אנו מתכבדים להגיש את חישוב צריכת החשמל לתקופה 15/04/18 - 15/03/18:

14154663 - 26

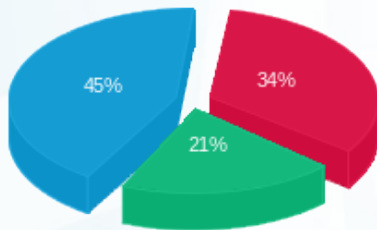
| סוג תעריף | סוג צריכה | קריאה קודמת | קריאה נוכחית | סה"כ צריכה בקוט"ש | מחיר לקוט"ש בא"ג | סה"כ לתשלום |
|--------------------------|-----------|-------------|--------------|-------------------|------------------|-------------|
| פרטי חשבון עבור תאריכים: | | 15/03/18 | 15/04/18 | | | |
| 757 | | 4,322.20 | 4,416.95 | 94.75 | 46.19 | 43.77 ₪ |

סה"כ צריכה לדייר:

| שיא ביקוש | סה"כ צריכה בקוט"ש | סה"כ לתשלום |
|-----------|-------------------|-------------|
| 1.78 | 94.75 | 43.77 ₪ |

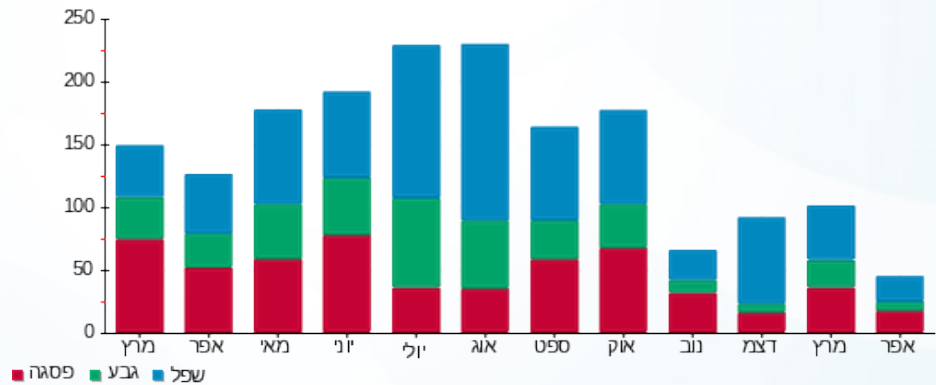
| | | |
|---------|--------------------|---------------------|
| 16.44 ₪ | תשלום קבוע | |
| 60.21 ₪ | סה"כ לתשלום | לא כולל מע"מ |

התפלגות חיוב בש"ח לפי תעו"ז



פסגה (15.03 ₪) - 45%
 גבע (9.12 ₪) - 21%
 שפל (19.61 ₪) - 34%

הסטוריית צריכה בקוט"ש



פסגה (red), גבע (green), שפל (blue)



29/04/18 תאריך הפקה:
 15/04/18 תאריך קריאה נוכחית:
 15/03/18 תאריך קריאה קודמת:

שם דייר: דירה 28 קומה 2
 שם אתר: מעונות הסטודנטים ראשל"צ

לקוח/ה נכבד/ה, אנו מתכבדים להגיש את חישוב צריכת החשמל לתקופה 15/04/18 - 15/03/18:

14154663 - 27

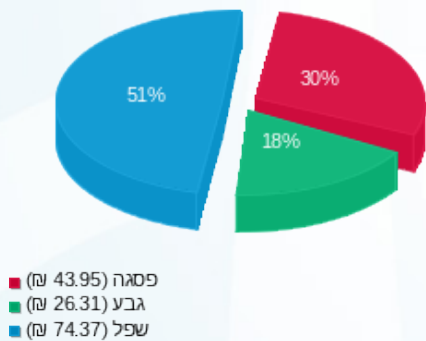
| סה"כ לתשלום | מחיר לקוט"ש בא"ג | סה"כ צריכה בקוט"ש | קריאה נוכחית | קריאה קודמת | סוג צריכה | סוג תעריף |
|-------------|------------------|-------------------|--------------|-------------|--------------------------|-----------|
| | | | 15/04/18 | 15/03/18 | פרטי חשבון עבור תאריכים: | |
| 144.62 ₪ | 46.19 | 313.10 | 13,849.80 | 13,536.70 | | 757 |

סה"כ צריכה לדייר:

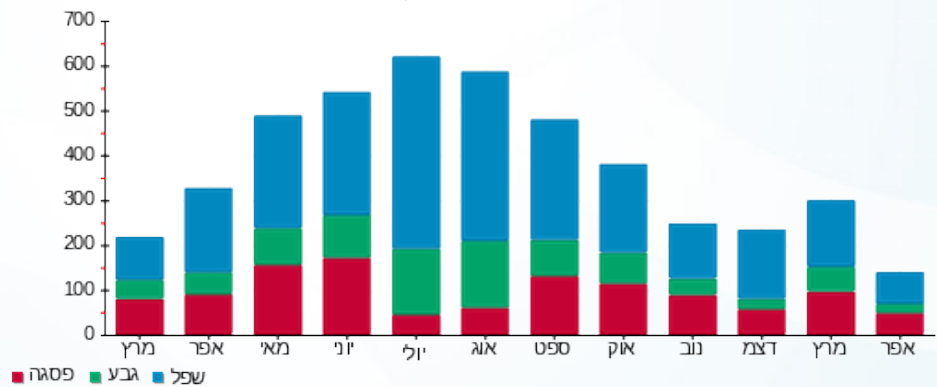
| סה"כ לתשלום | סה"כ צריכה בקוט"ש | שיא ביקוש |
|-------------|-------------------|-----------|
| 144.62 ₪ | 313.10 | 4.12 |

| | | |
|----------|--------------------|---------------------|
| 16.44 ₪ | תשלום קבוע | |
| 161.06 ₪ | סה"כ לתשלום | לא כולל מע"מ |

התפלגות חיוב בש"ח לפי תע"ז



הסטוריית צריכה בקוט"ש



29/04/18 תאריך הפקה:
 15/04/18 תאריך קריאה נוכחית:
 15/03/18 תאריך קריאה קודמת:

שם דייר: דירה 29 קומה 2
 שם אתר: מעונות הסטודנטים ראשל"צ

לקוח/ה נכבד/ה, אנו מתכבדים להגיש את חישוב צריכת החשמל לתקופה 15/03/18 - 15/04/18:

14154663 - 28

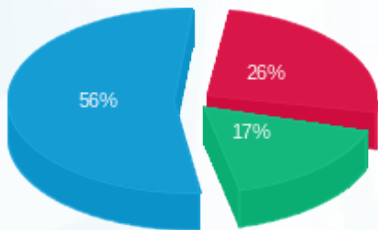
| סה"כ לתשלום | מחיר לקוט"ש בא"ג | סה"כ צריכה בקוט"ש | קריאה נוכחית | קריאה קודמת | סוג צריכה | סוג תעריף |
|-------------|------------------|-------------------|--------------|-------------|--------------------------|-----------|
| | | | 15/04/18 | 15/03/18 | פרטי חשבון עבור תאריכים: | |
| ₪ 78.22 | 46.19 | 169.35 | 5,855.45 | 5,686.10 | | 757 |

סה"כ צריכה לדייר:

| סה"כ לתשלום | סה"כ צריכה בקוט"ש | שיא ביקוש |
|-------------|-------------------|-----------|
| ₪ 78.22 | 169.35 | 2.47 |

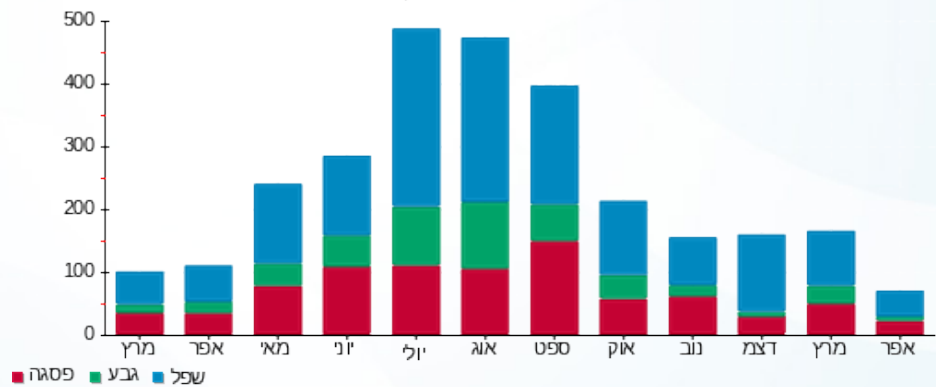
| | | |
|---------|--------------------|---------------------|
| ₪ 16.44 | תשלום קבוע | |
| ₪ 94.66 | סה"כ לתשלום | לא כולל מע"מ |

התפלגות חיוב בש"ח לפי תע"ז



פסגה (₪ 20.65)
 גבע (₪ 13.51)
 שפל (₪ 44.07)

הסטוריית צריכה בקוט"ש



29/04/18 תאריך הפקה:
 15/04/18 תאריך קריאה נוכחית:
 15/03/18 תאריך קריאה קודמת:

שם דייר: דירה 3 קומה 1
 שם אתר: מעונות הסטודנטים ראשל"צ

לקוח/ה נכבד/ה, אנו מתכבדים להגיש את חישוב צריכת החשמל לתקופה 15/04/18 - 15/03/18:

דירה 3 קומה 1 - 3 - 16201589

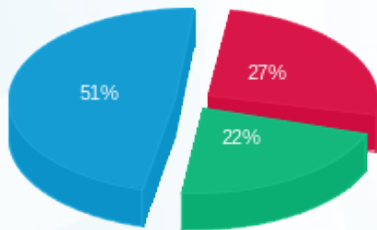
| סה"כ לתשלום | מחיר לקוט"ש בא"ג | סה"כ צריכה בקוט"ש | קריאה נוכחית | קריאה קודמת | סוג צריכה | סוג תעריף |
|-------------|------------------|-------------------|--------------|-------------|--------------------------|-----------|
| | | | 15/04/18 | 15/03/18 | פרטי חשבון עבור תאריכים: | |
| 78.68 ₪ | 46.19 | 170.35 | 2,635.20 | 2,464.85 | | 757 |

סה"כ צריכה לדייר:

| סה"כ לתשלום | סה"כ צריכה בקוט"ש | שיא ביקוש |
|-------------|-------------------|-----------|
| 78.68 ₪ | 170.35 | 4.18 |

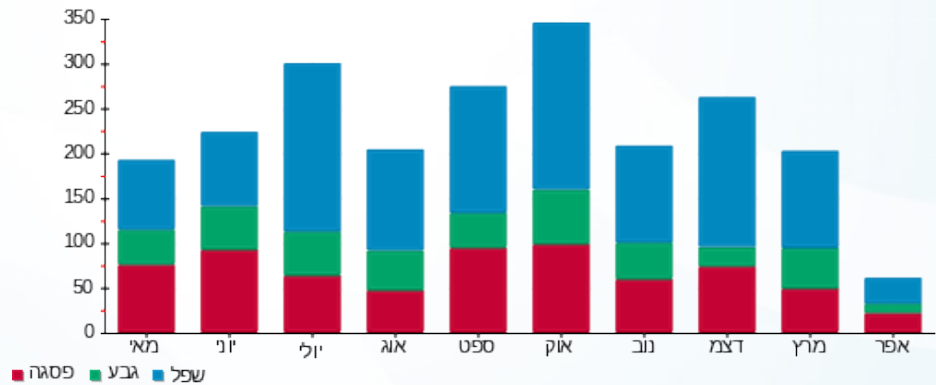
| | | |
|---------|--------------------|---------------------|
| 16.44 ₪ | תשלום קבוע | |
| 95.12 ₪ | סה"כ לתשלום | לא כולל מע"מ |

התפלגות חיוב בש"ח לפי תע"ז



פסגה (21.25 ₪) ■
 גבע (17.55 ₪) ■
 שפל (39.89 ₪) ■

הסטוריית צריכה בקוט"ש



29/04/18 תאריך הפקה:
 15/04/18 תאריך קריאה נוכחית:
 15/03/18 תאריך קריאה קודמת:

שם דייר: דירה 30 קומה 2
 שם אתר: מעונות הסטודנטים ראשל"צ

לקוח/ה נכבד/ה, אנו מתכבדים להגיש את חישוב צריכת החשמל לתקופה 15/04/18 - 15/03/18:

14154663 - 29

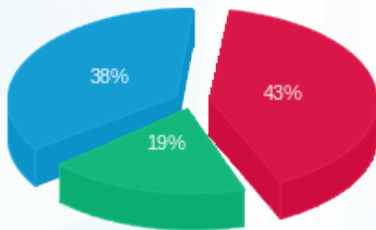
| סוג תעריף | סוג צריכה | קריאה קודמת | קריאה נוכחית | סה"כ צריכה בקוט"ש | מחיר לקוט"ש בא"ג | סה"כ לתשלום |
|--------------------------|-----------|-------------|--------------|-------------------|------------------|-------------|
| פרטי חשבון עבור תאריכים: | | 15/03/18 | 15/04/18 | | | |
| 757 | | 4,171.15 | 4,292.85 | 121.70 | 46.19 | 56.21 ₪ |

סה"כ צריכה לדייר:

| שיא ביקוש | סה"כ צריכה בקוט"ש | סה"כ לתשלום |
|-----------|-------------------|-------------|
| 2.09 | 121.70 | 56.21 ₪ |

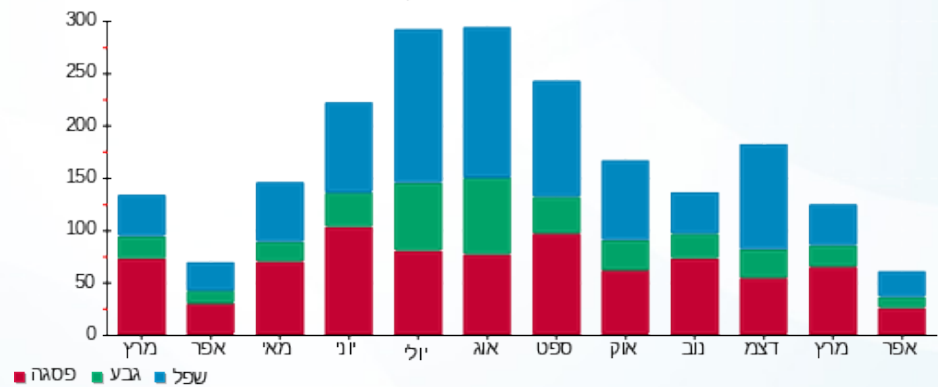
| | | |
|---------|-------------|--------------|
| 16.44 ₪ | תשלום קבוע | |
| 72.65 ₪ | סה"כ לתשלום | לא כולל מע"מ |

התפלגות חיוב בש"ח לפי תעו"ז



פסגה (24.30 ₪) ■
 גבע (10.76 ₪) ■
 שפל (21.16 ₪) ■

הסטוריית צריכה בקוט"ש



29/04/18 תאריך הפקה:
 15/04/18 תאריך קריאה נוכחית:
 15/03/18 תאריך קריאה קודמת:

שם דייר: דירה 4 קומה 1
 שם אתר: מעונות הסטודנטים ראשל"צ

לקוח/ה נכבד/ה, אנו מתכבדים להגיש את חישוב צריכת החשמל לתקופה 15/04/18 - 15/03/18:

דירה 4 קומה 1 - 4 - 16201589

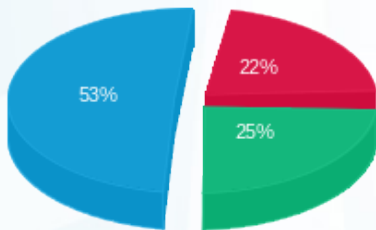
| סה"כ לתשלום | מחיר לקוט"ש בא"ג | סה"כ צריכה בקוט"ש | קריאה נוכחית | קריאה קודמת | סוג צריכה | סוג תעריף |
|-------------|------------------|-------------------|--------------|-------------|--------------------------|-----------|
| | | | 15/04/18 | 15/03/18 | פרטי חשבון עבור תאריכים: | |
| ₪ 93.56 | 46.19 | 202.55 | 2,709.95 | 2,507.40 | | 757 |

סה"כ צריכה לדייר:

| סה"כ לתשלום | סה"כ צריכה בקוט"ש | שיא ביקוש |
|-------------|-------------------|-----------|
| ₪ 93.56 | 202.55 | 5.01 |

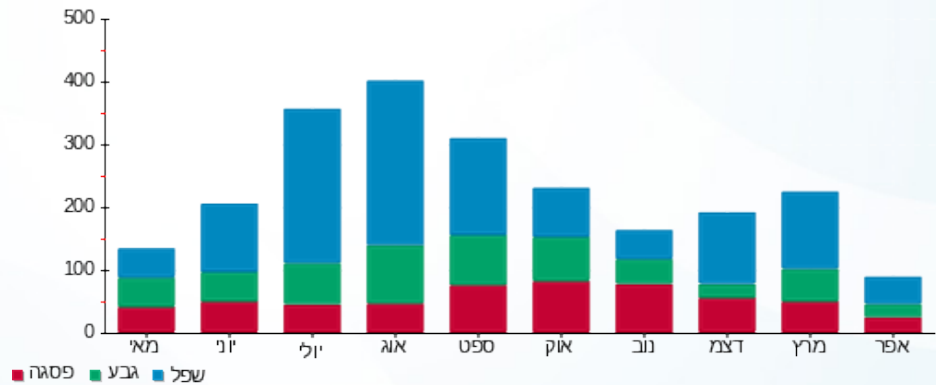
| | | |
|----------|--------------------|---------------------|
| ₪ 16.44 | תשלום קבוע | |
| ₪ 110.00 | סה"כ לתשלום | לא כולל מע"מ |

התפלגות חיוב בש"ח לפי תעו"ז



פסגה (₪ 20.67) ■
 גבע (₪ 23.46) ■
 שפל (₪ 49.42) ■

הסטוריית צריכה בקוט"ש



29/04/18 תאריך הפקה:
 15/04/18 תאריך קריאה נוכחית:
 15/03/18 תאריך קריאה קודמת:

שם דייר: דירה 5 קומה 1
 שם אתר: מעונות הסטודנטים ראשל"צ

לקוח/ה נכבד/ה, אנו מתכבדים להגיש את חישוב צריכת החשמל לתקופה 15/04/18 - 15/03/18:

דירה 5 קומה 1 - 5 - 16201589

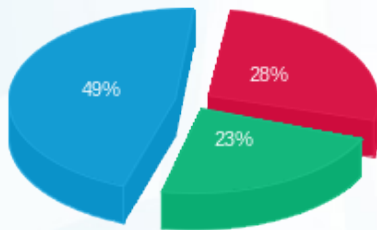
| סה"כ לתשלום | מחיר לקוט"ש בא"ג | סה"כ צריכה בקוט"ש | קריאה נוכחית | קריאה קודמת | סוג צריכה | סוג תעריף |
|-------------|------------------|-------------------|--------------|-------------|--------------------------|-----------|
| | | | 15/04/18 | 15/03/18 | פרטי חשבון עבור תאריכים: | |
| ₪ 90.86 | 46.19 | 196.70 | 2,955.45 | 2,758.75 | | 757 |

סה"כ צריכה לדייר:

| סה"כ לתשלום | סה"כ צריכה בקוט"ש | שיא ביקוש |
|-------------|-------------------|-----------|
| ₪ 90.86 | 196.70 | 4.16 |

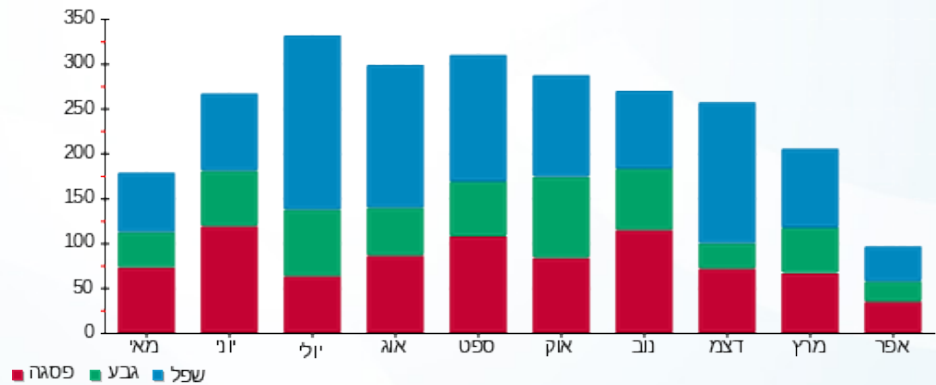
| | | |
|----------|--------------------|---------------------|
| ₪ 16.44 | תשלום קבוע | |
| ₪ 107.30 | סה"כ לתשלום | לא כולל מע"מ |

התפלגות חיוב בש"ח לפי תע"ז



פסגה (₪ 25.43)
 גבע (₪ 21.09)
 שפל (₪ 44.34)

הסטוריית צריכה בקוט"ש



29/04/18 תאריך הפקה:
 15/04/18 תאריך קריאה נוכחית:
 15/03/18 תאריך קריאה קודמת:

שם דייר: דירה 6 קומה 1
 שם אתר: מעונות הסטודנטים ראשל"צ

לקוח/ה נכבד/ה, אנו מתכבדים להגיש את חישוב צריכת החשמל לתקופה 15/04/18 - 15/03/18:

דירה 6 קומה 1 - 6 - 16201589

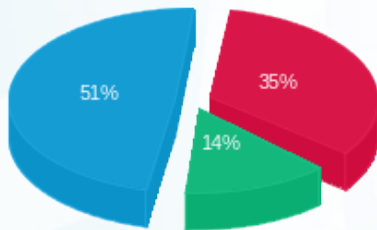
| סה"כ לתשלום | מחיר לקוט"ש בא"ג | סה"כ צריכה בקוט"ש | קריאה נוכחית | קריאה קודמת | סוג צריכה | סוג תעריף |
|-------------|------------------|-------------------|--------------|-------------|--------------------------|-----------|
| | | | 15/04/18 | 15/03/18 | פרטי חשבון עבור תאריכים: | |
| ₪ 59.49 | 46.19 | 128.80 | 2,982.15 | 2,853.35 | | 757 |

סה"כ צריכה לדייר:

| סה"כ לתשלום | סה"כ צריכה בקוט"ש | שיא ביקוש |
|-------------|-------------------|-----------|
| ₪ 59.49 | 128.80 | 3.31 |

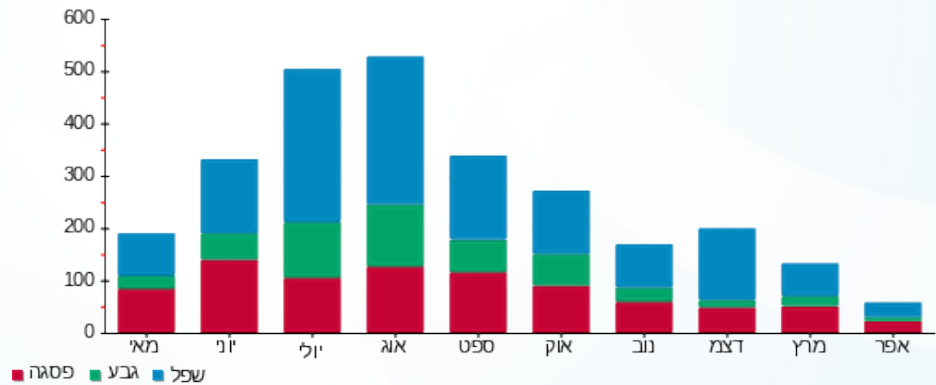
| | | |
|---------|--------------------|---------------------|
| ₪ 16.44 | תשלום קבוע | |
| ₪ 75.93 | סה"כ לתשלום | לא כולל מע"מ |

התפלגות חיוב בש"ח לפי תעו"ז



פסגה (₪ 20.81) ■
 גבע (₪ 8.38) ■
 שפל (₪ 30.30) ■

הסטוריית צריכה בקוט"ש



29/04/18 תאריך הפקה:
 15/04/18 תאריך קריאה נוכחית:
 15/03/18 תאריך קריאה קודמת:

שם דייר: דירה 7 קומה 1
 שם אתר: מעונות הסטודנטים ראשל"צ

לקוח/ה נכבד/ה, אנו מתכבדים להגיש את חישוב צריכת החשמל לתקופה 15/04/18 - 15/03/18:

דירה 7 קומה 1 - 7 - 16201589

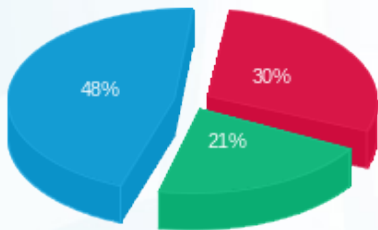
| סה"כ לתשלום | מחיר לקוט"ש בא"ג | סה"כ צריכה בקוט"ש | קריאה נוכחית | קריאה קודמת | סוג צריכה | סוג תעריף |
|-------------|------------------|-------------------|--------------|-------------|--------------------------|-----------|
| | | | 15/04/18 | 15/03/18 | פרטי חשבון עבור תאריכים: | |
| ₪ 125.59 | 46.19 | 271.90 | 3,929.70 | 3,657.80 | | 757 |

סה"כ צריכה לדייר:

| סה"כ לתשלום | סה"כ צריכה בקוט"ש | שיא ביקוש |
|-------------|-------------------|-----------|
| ₪ 125.59 | 271.90 | 3.05 |

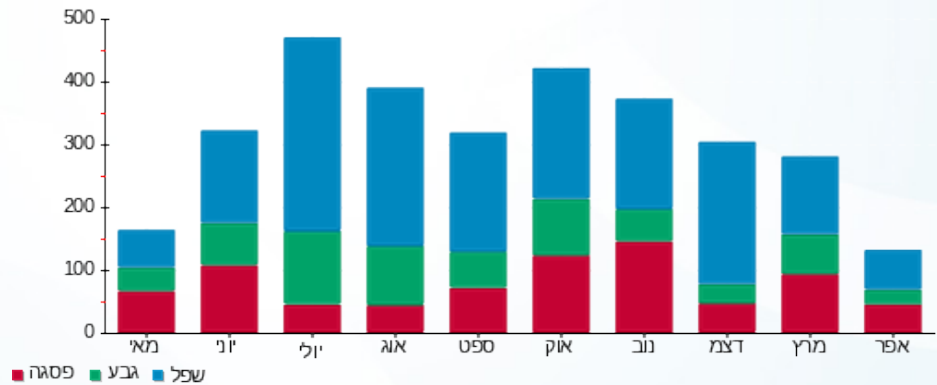
| | | |
|----------|--------------------|---------------------|
| ₪ 16.44 | תשלום קבוע | |
| ₪ 142.03 | סה"כ לתשלום | לא כולל מע"מ |

התפלגות חיוב בש"ח לפי תעו"ז



פסגה (₪ 37.92)
 גבע (₪ 26.77)
 שפל (₪ 60.90)

הסטוריית צריכה בקוט"ש



29/04/18 תאריך הפקה:
 15/04/18 תאריך קריאה נוכחית:
 15/03/18 תאריך קריאה קודמת:

שם דייר: דירה 8 קומה 1
 שם אתר: מעונות הסטודנטים ראשל"צ

לקוח/ה נכבד/ה, אנו מתכבדים להגיש את חישוב צריכת החשמל לתקופה 15/04/18 - 15/03/18:

דירה 8 קומה 1 - 22 - 16201589

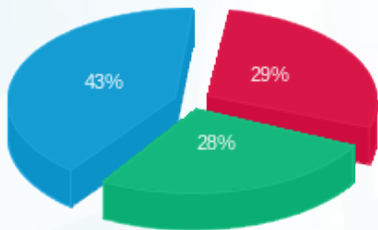
| סה"כ לתשלום | מחיר לקוט"ש בא"ג | סה"כ צריכה בקוט"ש | קריאה נוכחית | קריאה קודמת | סוג צריכה | סוג תעריף |
|-------------|------------------|-------------------|--------------|-------------|--------------------------|-----------|
| | | | 15/04/18 | 15/03/18 | פרטי חשבון עבור תאריכים: | |
| ₪ 37.37 | 46.19 | 80.90 | 1,522.75 | 1,441.85 | | 757 |

סה"כ צריכה לדייר:

| סה"כ לתשלום | סה"כ צריכה בקוט"ש | שיא ביקוש |
|-------------|-------------------|-----------|
| ₪ 37.37 | 80.90 | 2.17 |

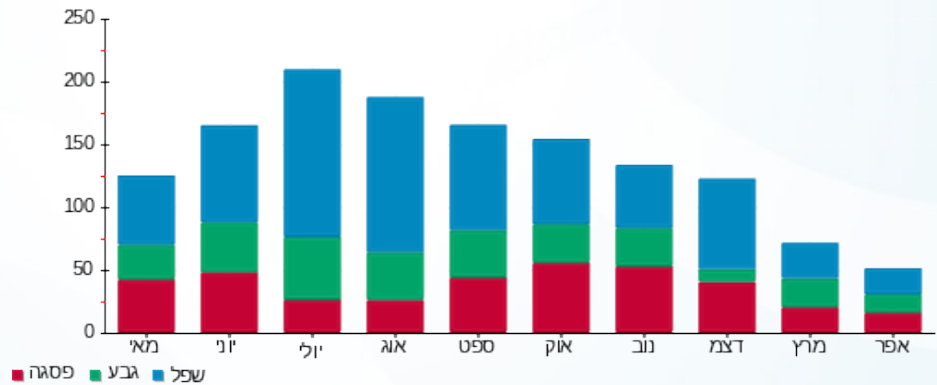
| | | |
|---------|--------------------|---------------------|
| ₪ 16.44 | תשלום קבוע | |
| ₪ 53.81 | סה"כ לתשלום | לא כולל מע"מ |

התפלגות חיוב בש"ח לפי תעו"ז



פסגה (ש"ח 10.99)
 גבע (ש"ח 10.32)
 שפל (ש"ח 16.05)

הסטוריית צריכה בקוט"ש



29/04/18 תאריך הפקה:
 15/04/18 תאריך קריאה נוכחית:
 15/03/18 תאריך קריאה קודמת:

שם דייר: דירה 9 קומה 1
 שם אתר: מעונות הסטודנטים ראשל"צ

לקוח/ה נכבד/ה, אנו מתכבדים להגיש את חישוב צריכת החשמל לתקופה 15/04/18 - 15/03/18:

דירה 9 קומה 1 - 23 - 16201589

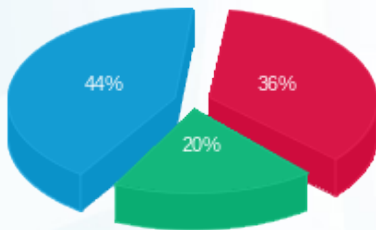
| סה"כ לתשלום | מחיר לקוט"ש בא"ג | סה"כ צריכה בקוט"ש | קריאה נוכחית | קריאה קודמת | סוג צריכה | סוג תעריף |
|-------------|------------------|-------------------|--------------|-------------|--------------------------|-----------|
| | | | 15/04/18 | 15/03/18 | פרטי חשבון עבור תאריכים: | |
| ₪ 45.87 | 46.19 | 99.30 | 1,350.85 | 1,251.55 | | 757 |

סה"כ צריכה לדייר:

| סה"כ לתשלום | סה"כ צריכה בקוט"ש | שיא ביקוש |
|-------------|-------------------|-----------|
| ₪ 45.87 | 99.30 | 1.90 |

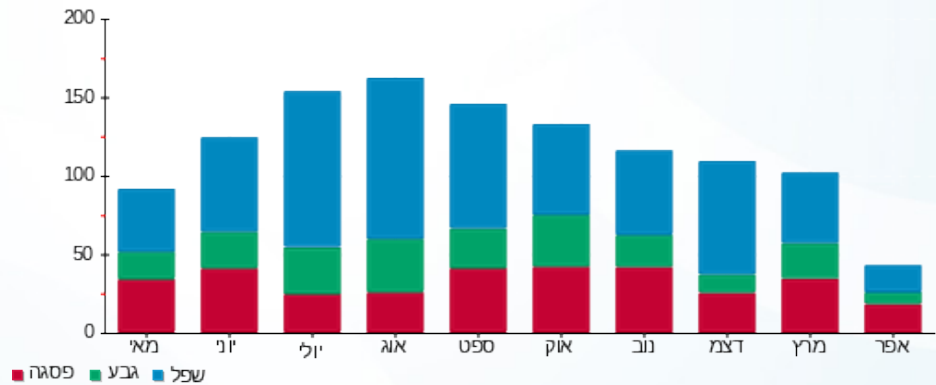
| | | |
|---------|--------------------|---------------------|
| ₪ 16.44 | תשלום קבוע | |
| ₪ 62.31 | סה"כ לתשלום | לא כולל מע"מ |

התפלגות חיוב בש"ח לפי תעו"ז



פסגה (₪ 16.63)
 גבע (₪ 8.98)
 שפל (₪ 20.25)

הסטוריית צריכה בקוט"ש





29/04/18 תאריך הפקה:
 15/04/18 תאריך קריאה נוכחית:
 15/03/18 תאריך קריאה קודמת:

שם דייר: קסטרו
 שם אתר: מעונות הסטודנטים ראשל"צ

לקוח/ה נכבד/ה, אנו מתכבדים להגיש את חישוב צריכת החשמל לתקופה 15/04/18 - 15/03/18:

15091152 - 1

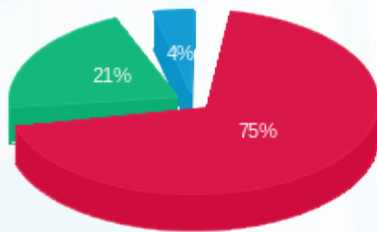
| סוג תעריף | סוג צריכה | קריאה קודמת | קריאה נוכחית | סה"כ צריכה בקוט"ש | מחיר לקוט"ש בא"ג | סה"כ לתשלום |
|-----------|-----------|-------------|--------------|--------------------------|------------------|-------------|
| | | 15/03/18 | 15/04/18 | פרטי חשבון עבור תאריכים: | | |
| 777 | פסגה | 302,938.10 | 316,757.20 | 13,819.10 | 46.96 | 6,489.45 ₪ |
| 778 | גבע | 114,485.92 | 119,159.20 | 4,673.28 | 39.12 | 1,828.19 ₪ |
| 779 | שפל | 166,998.57 | 168,053.20 | 1,054.63 | 32.52 | 342.97 ₪ |

סה"כ צריכה לדייר:

| שיא ביקוש | סה"כ צריכה בפסגה | סה"כ צריכה גבע | סה"כ צריכה שפל | סה"כ צריכה בקוט"ש | סה"כ לתשלום |
|-----------|------------------|----------------|----------------|-------------------|-------------|
| 64.22 | 13,819.10 | 4,673.28 | 1,054.63 | 19,547.01 | 8,660.60 ₪ |

| | | |
|------------|-------------|--------------|
| 188.00 ₪ | תשלום קבוע | |
| 8,848.60 ₪ | סה"כ לתשלום | לא כולל מע"מ |

התפלגות חיוב בש"ח לפי תעו"ז



■ פסגה (6,489.45 ₪)
 ■ גבע (1,828.19 ₪)
 ■ שפל (342.97 ₪)

הסטוריית צריכה בקוט"ש

