



29/04/18

תאריך הפקה:

שם דייר: פי.אייץ. איי נטוורקס (P.H.I)

26/04/18

תאריך קריאה נוכחית:

שם אתר: בית כינרת תל אביב

16/03/18

תאריך קריאה קודמת:

לקוח/ה נכבד/ה, אנו מתכבדים להגיש את חישוב צריכת החשמל לתקופה 16/03/18 - 26/04/18:

פי.אייץ. איי נטוורקס (P.H.I) - 00022800 - 6

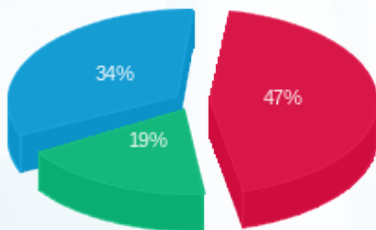
סוג תעריף	סוג צריכה	קריאה קודמת	קריאה נוכחית	סה"כ צריכה בקוט"ש	מחיר לקוט"ש בא"ג	סה"כ לתשלום
פרטי חשבון עבור תאריכים:						
777	פסגה	16/03/18	26/04/18	2,082.25	46.96	977.82 ₪
778	גבע	57,568.18	58,551.01	982.83	39.12	384.49 ₪
779	שפל	162,833.66	165,029.58	2,195.92	32.52	714.11 ₪

סה"כ צריכה לדייר:

שיא ביקוש	סה"כ צריכה בפסגה	סה"כ צריכה גבע	סה"כ צריכה שפל	סה"כ צריכה בקוט"ש	סה"כ לתשלום
6.50	2,082.25	982.83	2,195.92	5,261.00	2,076.42 ₪

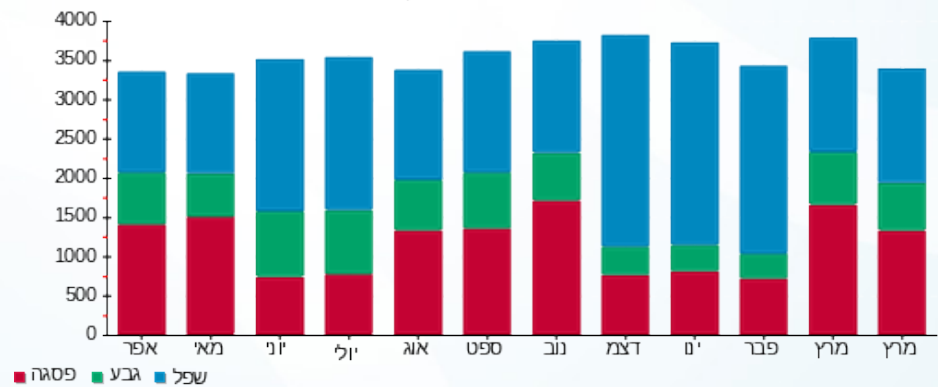
לא כולל מע"מ	תשלום קבוע	סה"כ לתשלום
	34.00 ₪	2,110.42 ₪

התפלגות חיוב בש"ח לפי תעו"ז



- פסגה (977.82 ₪)
- גבע (384.49 ₪)
- שפל (714.11 ₪)

הסטוריית צריכה בקוט"ש



- פסגה
- גבע
- שפל

