



30/04/18

תאריך הפקה:

שם דייר: סל באדי תקשורת בעמ

29/04/18

תאריך קריאה נוכחית:

שם אתר: יבולים חשמונאים

29/03/18

תאריך קריאה קודמת:

לקוח/ה נכבד/ה, אנו מתכבדים להגיש את חישוב צריכת החשמל לתקופה 29/04/18 - 29/03/18:

סל באדי תקשורת בעמ - 4 - 16048043

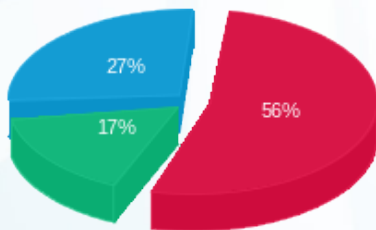
סה"כ לתשלום	מחיר לקוט"ש בא"ג	סה"כ צריכה בקוט"ש	קריאה נוכחית	קריאה קודמת	סוג צריכה	סוג תעריף
			29/04/18	29/03/18	פרטי חשבון עבור תאריכים:	
₪ 674.02	46.96	1,435.30	35,232.60	33,797.30	פסגה	777
₪ 199.47	39.12	509.90	11,146.10	10,636.20	גבע	778
₪ 329.95	32.52	1,014.60	44,833.00	43,818.40	שפל	779

סה"כ צריכה לדייר:

סה"כ לתשלום	סה"כ צריכה בקוט"ש	סה"כ צריכה שפל	סה"כ צריכה גבע	סה"כ צריכה בפסגה	שיא ביקוש
₪ 1,203.44	2,959.80	1,014.60	509.90	1,435.30	12.96

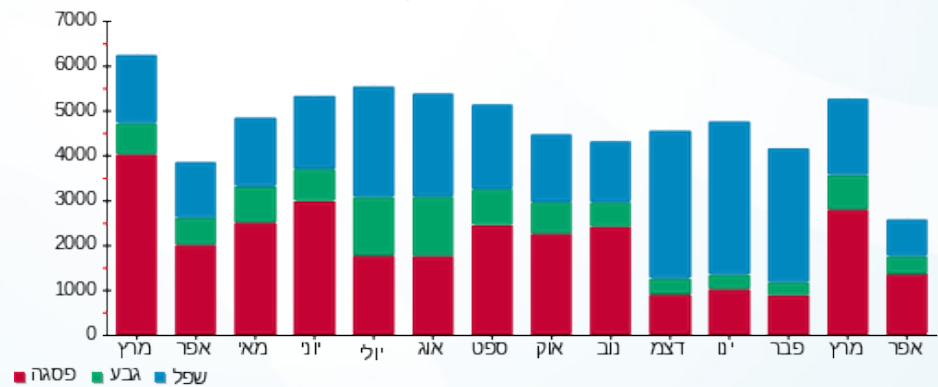
₪ 188.00	תשלום קבוע	
₪ 1,391.44	סה"כ לתשלום	לא כולל מע"מ

התפלגות חיוב בש"ח לפי תעו"ז



- פסגה (₪ 674.02) 56%
- גבע (₪ 199.47) 17%
- שפל (₪ 329.95) 27%

הסטוריית צריכה בקוט"ש





30/04/18

תאריך הפקה:

שם דייר: קומה ב מירמידיה
שם אתר: יבולים חשמונאים

29/04/18

תאריך קריאה נוכחית:

29/03/18

תאריך קריאה קודמת:

לקוח/ה נכבד/ה, אנו מתכבדים להגיש את חישוב צריכת החשמל לתקופה 29/04/18 - 29/03/18:

קומה ב מירמידיה - 3 - 16048043

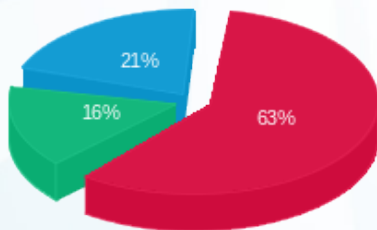
סה"כ לתשלום	מחיר לקוט"ש בא"ג	סה"כ צריכה בקוט"ש	קריאה נוכחית	קריאה קודמת	סוג צריכה	סוג תעריף
			29/04/18	29/03/18	פרטי חשבון עבור תאריכים:	
1,871.40 ₪	46.96	3,985.10	58,535.50	54,550.40	פסגה	777
469.64 ₪	39.12	1,200.50	18,412.80	17,212.30	גבע	778
626.27 ₪	32.52	1,925.80	55,561.70	53,635.90	שפל	779

סה"כ צריכה לדייר:

סה"כ לתשלום	סה"כ צריכה בקוט"ש	סה"כ צריכה שפל	סה"כ צריכה גבע	סה"כ צריכה בפסגה	שיא ביקוש
2,967.31 ₪	7,111.40	1,925.80	1,200.50	3,985.10	22.94

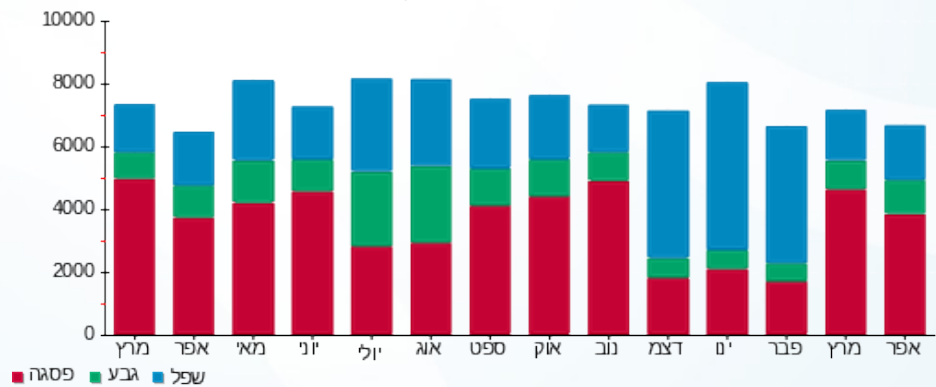
188.00 ₪	תשלום קבוע	
3,155.31 ₪	סה"כ לתשלום	לא כולל מע"מ

התפלגות חיוב בש"ח לפי תעו"ז



■ פסגה (1,871.40 ₪)
■ גבע (469.64 ₪)
■ שפל (626.27 ₪)

הסטוריית צריכה בקוט"ש





30/04/18

תאריך הפקה:

שם דייר: קומה ד מירמידיה

29/04/18

תאריך קריאה נוכחית:

שם אתר: יבולים חשמונאים

29/03/18

תאריך קריאה קודמת:

לקוח/ה נכבד/ה, אנו מתכבדים להגיש את חישוב צריכת החשמל לתקופה 29/04/18 - 29/03/18:

קומה ד מימידיה - 1 - 16048043

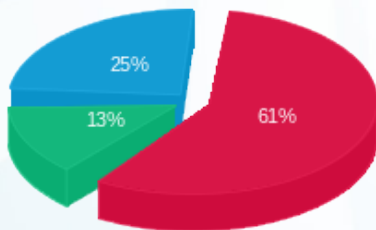
סה"כ לתשלום	מחיר לקוט"ש בא"ג	סה"כ צריכה בקוט"ש	קריאה נוכחית	קריאה קודמת	סוג צריכה	סוג תעריף
			29/04/18	29/03/18	פרטי חשבון עבור תאריכים:	
₪ 473.40	46.96	1,008.10	14,121.00	13,112.90	פסגה	777
₪ 103.39	39.12	264.30	4,004.50	3,740.20	גבע	778
₪ 194.21	32.52	597.20	13,564.50	12,967.30	שפל	779

סה"כ צריכה לדייר:

סה"כ לתשלום	סה"כ צריכה בקוט"ש	סה"כ צריכה שפל	סה"כ צריכה גבע	סה"כ צריכה בפסגה	שיא ביקוש
₪ 771.01	1,869.60	597.20	264.30	1,008.10	5.55

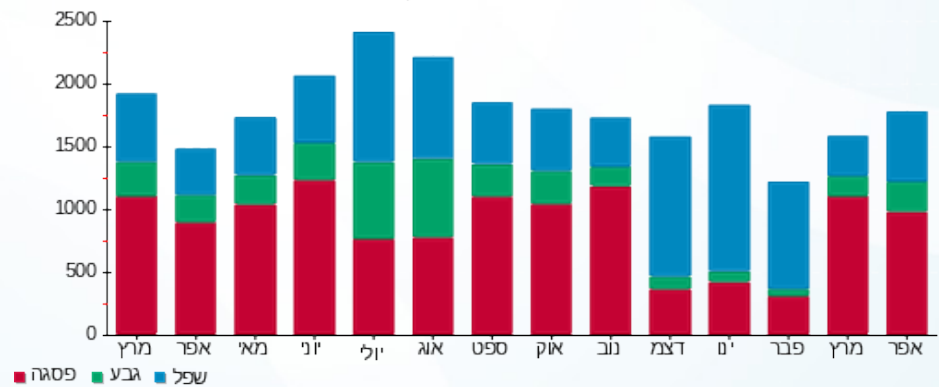
₪ 188.00	תשלום קבוע	
₪ 959.01	סה"כ לתשלום	לא כולל מע"מ

התפלגות חיוב בש"ח לפי תעו"ז



■ פסגה (₪ 473.40)
■ גבע (₪ 103.39)
■ שפל (₪ 194.21)

הסטוריית צריכה בקוט"ש



■ פסגה ■ גבע ■ שפל





30/04/18

תאריך הפקה:

שם דייר: קומה ה מירמידיה

29/04/18

תאריך קריאה נוכחית:

שם אתר: יבולים חשמונאים

29/03/18

תאריך קריאה קודמת:

לקוח/ה נכבד/ה, אנו מתכבדים להגיש את חישוב צריכת החשמל לתקופה 29/03/18 - 29/04/18:

קומה ה מירמידיה - 2 - 16048043

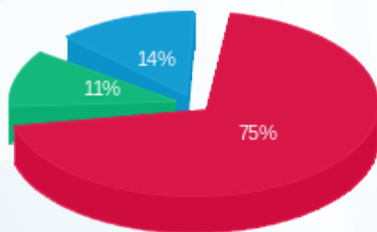
סה"כ לתשלום	מחיר לקוט"ש בא"ג	סה"כ צריכה בקוט"ש	קריאה נוכחית	קריאה קודמת	סוג צריכה	סוג תעריף
			29/04/18	29/03/18	פרטי חשבון עבור תאריכים:	
₪ 625.23	46.96	1,331.40	17,181.60	15,850.20	פסגה	777
₪ 91.03	39.12	232.70	3,240.20	3,007.50	גבע	778
₪ 112.58	32.52	346.20	11,002.00	10,655.80	שפל	779

סה"כ צריכה לדייר:

סה"כ לתשלום	סה"כ צריכה בקוט"ש	סה"כ צריכה שפל	סה"כ צריכה גבע	סה"כ צריכה בפסגה	שיא ביקוש
₪ 828.84	1,910.30	346.20	232.70	1,331.40	7.90

₪ 188.00	תשלום קבוע	
₪ 1,016.84	סה"כ לתשלום	לא כולל מע"מ

התפלגות חיוב בש"ח לפי תעו"ז



- פסגה (₪ 625.23) 75%
- גבע (₪ 91.03) 11%
- שפל (₪ 112.58) 14%

הסטוריית צריכה בקוט"ש

