



01/05/18 תאריך הפקה:  
 30/04/18 תאריך קריאה נוכחית:  
 01/04/18 תאריך קריאה קודמת:

שם דייר: CHNT  
 שם אתר: אורמש מושב הודיה

לקוח/ה נכבד/ה, אנו מתכבדים להגיש את חישוב צריכת החשמל לתקופה 01/04/18 - 30/04/18:

CHNT - 16254244 - 1

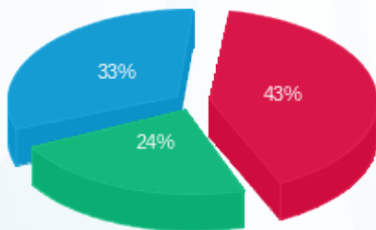
סה"כ לתשלום	מחיר לקוט"ש בא"ג	סה"כ צריכה בקוט"ש	קריאה נוכחית	קריאה קודמת	סוג צריכה	סוג תעריף
			30/04/18	01/04/18	פרטי חשבון עבור תאריכים:	
₪ 93.73	46.96	199.60	3,303.15	3,103.55	פסגה	777
₪ 51.27	39.12	131.05	1,555.20	1,424.15	גבע	778
₪ 72.03	32.52	221.50	3,482.20	3,260.70	שפל	779

סה"כ צריכה לדייר:

סה"כ לתשלום	סה"כ צריכה בקוט"ש	סה"כ צריכה שפל	סה"כ צריכה גבע	סה"כ צריכה בפסגה	שיא ביקוש
₪ 217.03	552.15	221.50	131.05	199.60	7.28

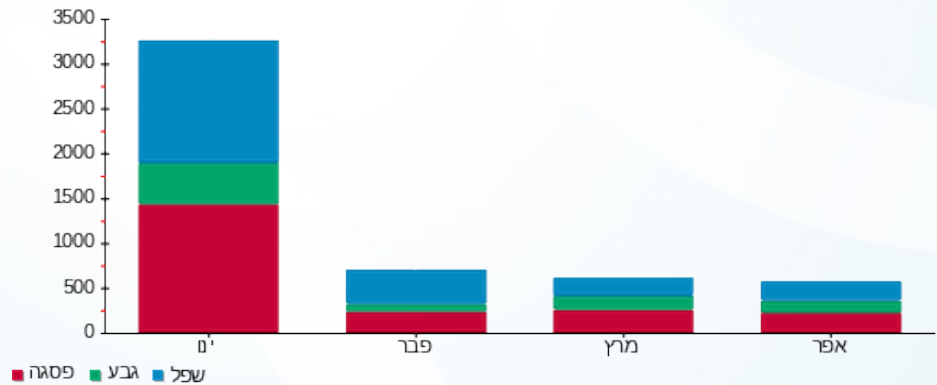
₪ 188.00	<b>תשלום קבוע</b>	
₪ 405.03	<b>סה"כ לתשלום</b>	<b>לא כולל מע"מ</b>

התפלגות חיוב בש"ח לפי תעו"ז



פסגה (₪ 93.73)  
 גבע (₪ 51.27)  
 שפל (₪ 72.03)

הסטוריית צריכה בקוט"ש





01/05/18 תאריך הפקה:  
 30/04/18 תאריך קריאה נוכחית:  
 01/04/18 תאריך קריאה קודמת:

שם דייר: מחסן  
 שם אתר: אורמש מושב הודיה

לקוח/ה נכבד/ה, אנו מתכבדים להגיש את חישוב צריכת החשמל לתקופה 01/04/18 - 30/04/18:

מחסן - 4 - 16254244

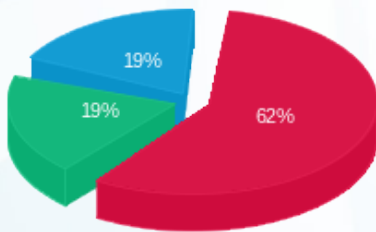
סה"כ לתשלום	מחיר לקוט"ש בא"ג	סה"כ צריכה בקוט"ש	קריאה נוכחית	קריאה קודמת	סוג צריכה	סוג תעריף
			30/04/18	01/04/18	פרטי חשבון עבור תאריכים:	
140.29 ₪	46.96	298.75	-617.15	-915.90	פסגה	777
44.09 ₪	39.12	112.70	-457.50	-570.20	גבע	778
43.20 ₪	32.52	132.85	-569.15	-702.00	שפל	779

סה"כ צריכה לדייר:

סה"כ לתשלום	סה"כ צריכה בקוט"ש	סה"כ צריכה שפל	סה"כ צריכה גבע	סה"כ צריכה בפסגה	שיא ביקוש
227.58 ₪	544.30	132.85	112.70	298.75	10.71

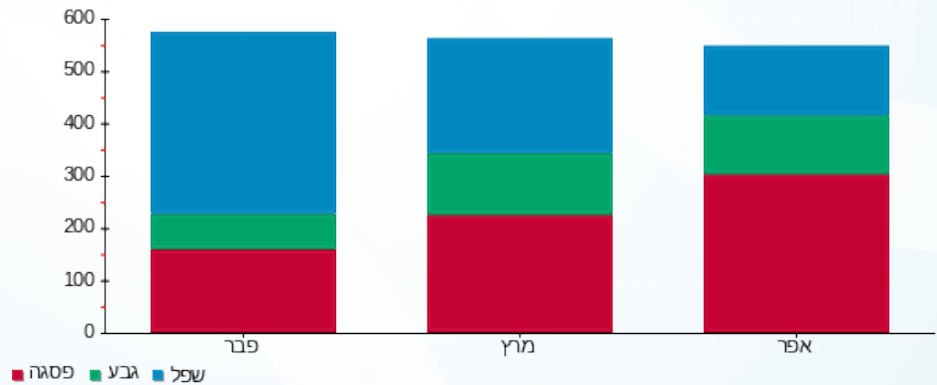
188.00 ₪	<b>תשלום קבוע</b>	
415.58 ₪	<b>סה"כ לתשלום</b>	<b>לא כולל מע"מ</b>

התפלגות חיוב בש"ח לפי תעו"ז



■ פסגה (140.29 ₪)  
 ■ גבע (44.09 ₪)  
 ■ שפל (43.20 ₪)

הסטוריית צריכה בקוט"ש





01/05/18 תאריך הפקה:  
 30/04/18 תאריך קריאה נוכחית:  
 01/04/18 תאריך קריאה קודמת:

שם דייר: סולארי  
 שם אתר: אורמש מושב הודיה

לקוח/ה נכבד/ה, אנו מתכבדים להגיש את חישוב צריכת החשמל לתקופה 01/04/18 - 30/04/18:

סולארי - 3 - 16254244

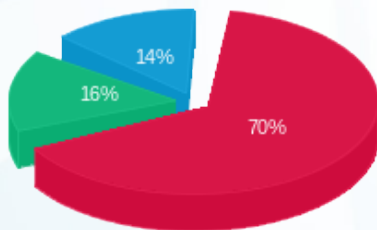
סה"כ לתשלום	מחיר לקוט"ש בא"ג	סה"כ צריכה בקוט"ש	קריאה נוכחית	קריאה קודמת	סוג צריכה	סוג תעריף
			30/04/18	01/04/18		פרטי חשבון עבור תאריכים:
₪ 370.49	46.96	788.95	327.75	-461.20	פסגה	777
₪ 82.33	39.12	210.45	246.60	36.15	גבע	778
₪ 74.58	32.52	229.35	1,446.00	1,216.65	שפל	779

סה"כ צריכה לדייר:

סה"כ לתשלום	סה"כ צריכה בקוט"ש	סה"כ צריכה שפל	סה"כ צריכה גבע	סה"כ צריכה בפסגה	שיא ביקוש
₪ 527.40	1,228.75	229.35	210.45	788.95	6.60

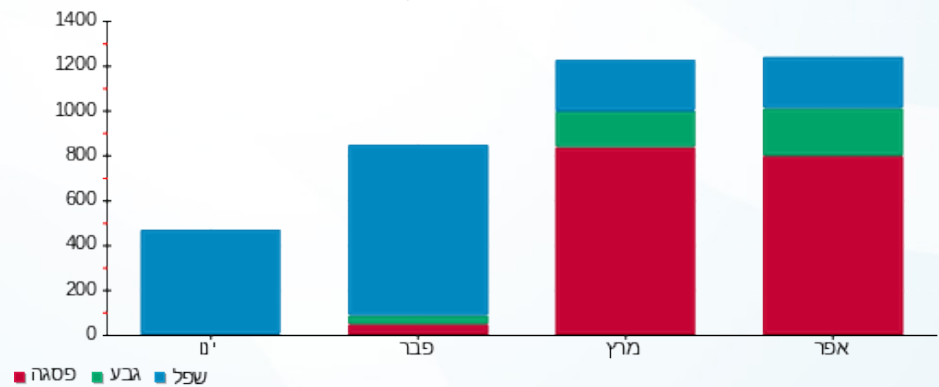
₪ 188.00	<b>תשלום קבוע</b>	
₪ 715.40	<b>סה"כ לתשלום</b>	<b>לא כולל מע"מ</b>

התפלגות חיוב בש"ח לפי תעו"ז



פסגה (₪ 370.49) 70%  
 גבע (₪ 82.33) 16%  
 שפל (₪ 74.58) 14%

הסטוריית צריכה בקוט"ש





01/05/18 תאריך הפקה:  
 30/04/18 תאריך קריאה נוכחית:  
 01/04/18 תאריך קריאה קודמת:

שם דייר: ראשי לוח  
 שם אתר: אורמש מושב הודיה

לקוח/ה נכבד/ה, אנו מתכבדים להגיש את חישוב צריכת החשמל לתקופה 01/04/18 - 30/04/18:

ראשי לוח - 2 - 16254244

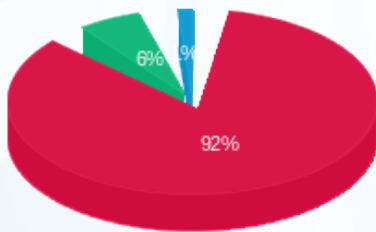
סה"כ לתשלום	מחיר לקוט"ש בא"ג	סה"כ צריכה בקוט"ש	קריאה נוכחית	קריאה קודמת	סוג צריכה	סוג תעריף
			30/04/18	01/04/18	פרטי חשבון עבור תאריכים:	
₪ 557.81	46.96	1,187.85	3,150.10	1,962.25	פסגה	777
₪ 36.95	39.12	94.45	548.95	454.50	גבע	778
₪ 8.80	32.52	27.05	1,345.20	1,318.15	שפל	779

סה"כ צריכה לדייר:

סה"כ לתשלום	סה"כ צריכה בקוט"ש	סה"כ צריכה שפל	סה"כ צריכה גבע	סה"כ צריכה בפסגה	שיא ביקוש
₪ 603.56	1,309.35	27.05	94.45	1,187.85	96.41

₪ 188.00	<b>תשלום קבוע</b>	
₪ 791.56	<b>סה"כ לתשלום</b>	<b>לא כולל מע"מ</b>

התפלגות חיוב בש"ח לפי תעו"ז



פסגה (₪ 557.81) 92%  
 גבע (₪ 36.95) 6%  
 שפל (₪ 8.80) 2%

הסטוריית צריכה בקוט"ש

