

07/05/18 תאריך הפקה:
 25/04/18 תאריך קריאה נוכחית:
 23/03/18 תאריך קריאה קודמת:

שם דייר: 2010063 קומה 10-קומפדיה
 שם אתר: מגדלי בסר

לקוח/ה נכבד/ה, אנו מתכבדים להגיש את חישוב צריכת החשמל לתקופה 25/04/18 - 23/03/18:

2010063 קומה 10-קומפדיה - 5 - 00024875

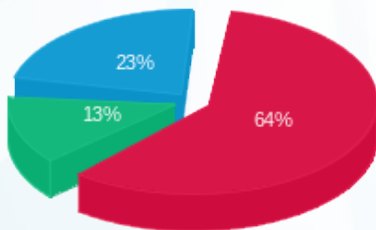
סוג תעריף	סוג צריכה	קריאה קודמת	קריאה נוכחית	סה"כ צריכה בקוט"ש	מחיר לקוט"ש בא"ג	סה"כ לתשלום
פרטי חשבון עבור תאריכים:						
777	פסגה	23/03/18	25/04/18	207.61	46.96	97.49 ₪
778	גבע	13,973.14	14,025.06	51.93	39.12	20.31 ₪
779	שפל	19,763.34	19,872.15	108.82	32.52	35.39 ₪

סה"כ צריכה לדייר:

שיא ביקוש	סה"כ צריכה בפסגה	סה"כ צריכה גבע	סה"כ צריכה שפל	סה"כ צריכה בקוט"ש	סה"כ לתשלום
4.26	207.61	51.93	108.82	368.36	153.20 ₪

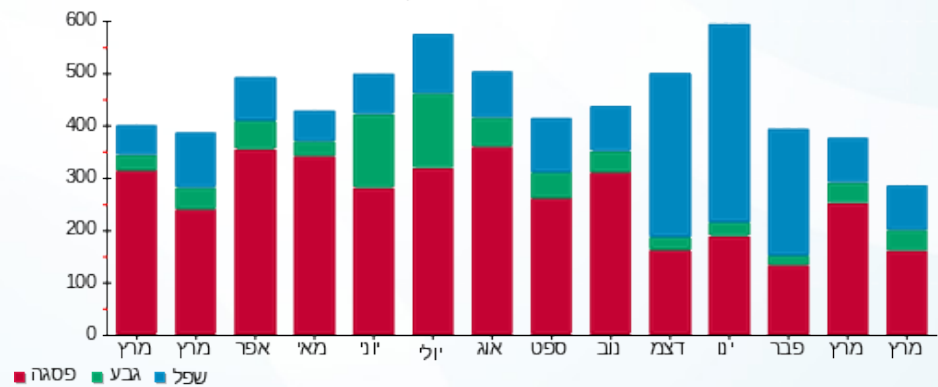
0.00 ₪	תשלום קבוע	
153.20 ₪	סה"כ לתשלום	לא כולל מע"מ

התפלגות חיוב בש"ח לפי תעו"ז



פסגה (97.49 ₪) ■
 גבע (20.31 ₪) ■
 שפל (35.39 ₪) ■

הסטוריית צריכה בקוט"ש



פסגה ■ גבע ■ שפל

