



07/05/18

תאריך הפקה:

שם דייר: קומה 3 מכללת מבחר
שם אתר: רמות אפי קונקורד בעמ

30/04/18

תאריך קריאה נוכחית:

01/04/18

תאריך קריאה קודמת:

לקוח/ה נכבד/ה, אנו מתכבדים להגיש את חישוב צריכת החשמל לתקופה 01/04/18 - 30/04/18:

קומה 3 מכללת מבחר - 1 - 81017033

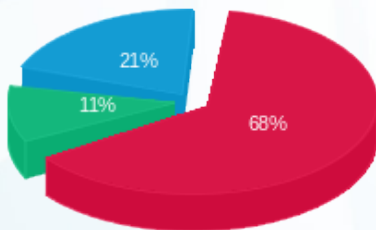
סה"כ לתשלום	מחיר לקוט"ש בא"ג	סה"כ צריכה בקוט"ש	קריאה נוכחית	קריאה קודמת	סוג צריכה	סוג תעריף
			30/04/18	01/04/18		פרטי חשבון עבור תאריכים:
₪ 856.74	46.96	1,824.40	111,489.60	109,665.20	פסגה	777
₪ 136.22	39.12	348.20	26,755.40	26,407.20	גבע	778
₪ 263.35	32.52	809.80	72,640.20	71,830.40	שפל	779

סה"כ צריכה לדייר:

סה"כ לתשלום	סה"כ צריכה בקוט"ש	סה"כ צריכה שפל	סה"כ צריכה גבע	סה"כ צריכה בפסגה	שיא ביקוש
₪ 1,256.30	2,982.40	809.80	348.20	1,824.40	23.40

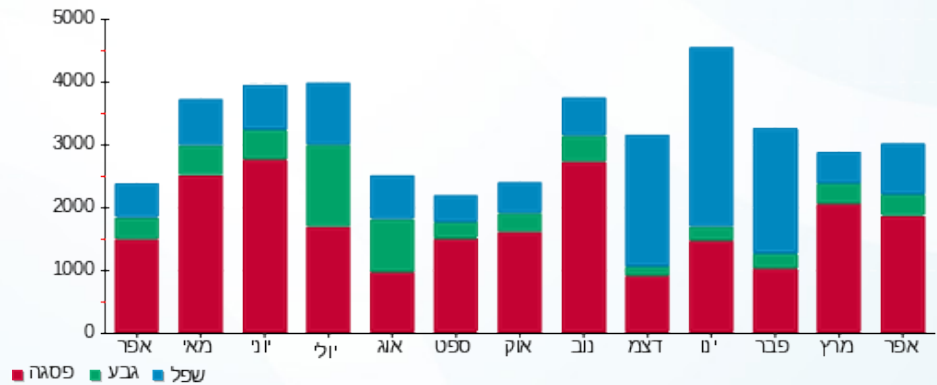
₪ 188.00	תשלום קבוע	
₪ 1,444.30	סה"כ לתשלום	לא כולל מע"מ

התפלגות חיוב בש"ח לפי תעו"ז



■ פסגה (₪ 856.74) 68%
■ גבע (₪ 136.22) 11%
■ שפל (₪ 263.35) 21%

הסטוריית צריכה בקוט"ש



■ פסגה ■ גבע ■ שפל

