



14/05/18

תאריך הפקה:

שם דייר: חברת סלולר

30/04/18

תאריך קריאה נוכחית:

שם אתר: אמות אטריום

01/04/18

תאריך קריאה קודמת:

לקוח/ה נכבד/ה, אנו מתכבדים להגיש את חישוב צריכת החשמל לתקופה 01/04/18 - 30/04/18:

חברת סלולר - 2 - 14155681

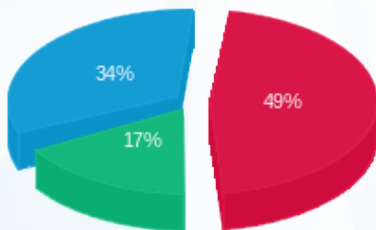
סה"כ לתשלום	מחיר לקוט"ש בא"ג	סה"כ צריכה בקוט"ש	קריאה נוכחית	קריאה קודמת	סוג צריכה	סוג תעריף
			30/04/18	01/04/18	פרטי חשבון עבור תאריכים:	
₪ 508.81	46.96	1,083.49	27,035.09	25,951.60	פסגה	777
₪ 176.24	39.12	450.51	14,462.71	14,012.20	גבע	778
₪ 352.08	32.52	1,082.65	45,659.25	44,576.60	שפל	779

סה"כ צריכה לדייר:

סה"כ לתשלום	סה"כ צריכה בקוט"ש	סה"כ צריכה שפל	סה"כ צריכה גבע	סה"כ צריכה בפסגה	שיא ביקוש
₪ 1,037.12	2,616.64	1,082.65	450.51	1,083.49	6.65

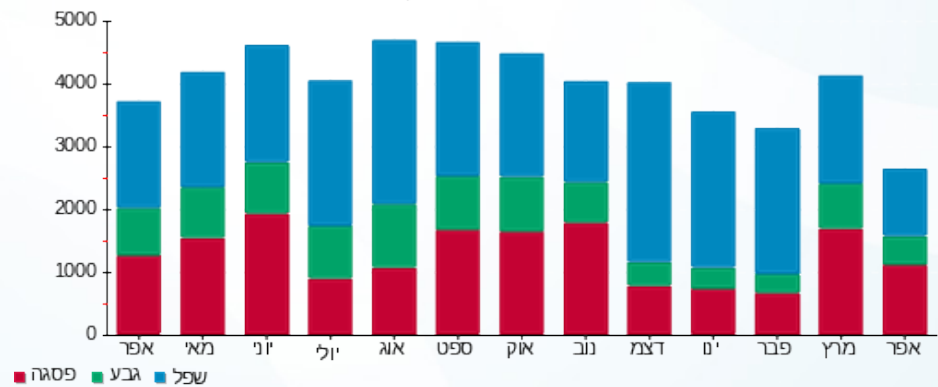
₪ 188.00	<b>תשלום קבוע</b>	
₪ 1,225.12	<b>סה"כ לתשלום</b>	<b>לא כולל מע"מ</b>

התפלגות חיוב בש"ח לפי תעו"ז



- פסגה (₪ 508.81)
- גבע (₪ 176.24)
- שפל (₪ 352.08)

הסטוריית צריכה בקוט"ש



- פסגה
- גבע
- שפל

