



14/05/18 תאריך הפקה:
 30/04/18 תאריך קריאה נוכחית:
 01/04/18 תאריך קריאה קודמת:

שם דייר: פידווייזר מ"א קומה 13
 שם אתר: אמות אטריום

לקוח/ה נכבד/ה, אנו מתכבדים להגיש את חישוב צריכת החשמל לתקופה 01/04/18 - 30/04/18:

פידווייזר מ"א 250A קומה 13 - 3 - 16045502

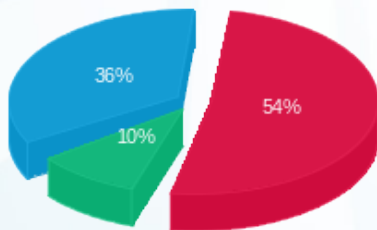
סה"כ לתשלום	מחיר לקוט"ש בא"ג	סה"כ צריכה בקוט"ש	קריאה נוכחית	קריאה קודמת	סוג צריכה	סוג תעריף
			30/04/18	01/04/18	פרטי חשבון עבור תאריכים:	
281.57 ₪	46.96	599.60	14,813.20	14,213.60	פסגה	777
52.26 ₪	39.12	133.60	6,353.60	6,220.00	גבע	778
186.14 ₪	32.52	572.40	20,267.20	19,694.80	שפל	779

סה"כ צריכה לדייר:

סה"כ לתשלום	סה"כ צריכה בקוט"ש	סה"כ צריכה שפל	סה"כ צריכה גבע	סה"כ צריכה בפסגה	שיא ביקוש
519.98 ₪	1,305.60	572.40	133.60	599.60	14.53

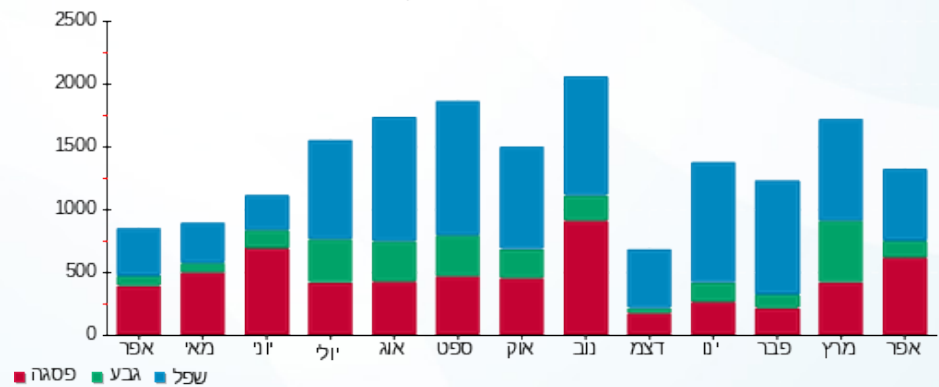
188.00 ₪	תשלום קבוע	
707.98 ₪	סה"כ לתשלום	לא כולל מע"מ

התפלגות חיוב בש"ח לפי תעו"ז



פסגה (281.57 ₪) ■
 גבע (52.26 ₪) ■
 שפל (186.14 ₪) ■

הסטוריית צריכה בקוט"ש



פסגה ■ גבע ■ שפל

