



14/05/18 תאריך הפקה:  
 06/05/18 תאריך קריאה נוכחית:  
 06/04/18 תאריך קריאה קודמת:

שם דייר: חממה ק.קרקע  
 שם אתר: בית כינרת אור יהודה

לקוח/ה נכבד/ה, אנו מתכבדים להגיש את חישוב צריכת החשמל לתקופה 06/05/18 - 06/04/18:

חממה - 2 - 81038287

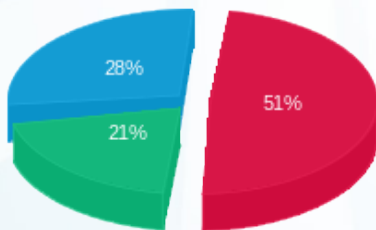
סה"כ לתשלום	מחיר לקוט"ש בא"ג	סה"כ צריכה בקוט"ש	קריאה נוכחית	קריאה קודמת	סוג צריכה	סוג תעריף
			06/05/18	06/04/18	פרטי חשבון עבור תאריכים:	
₪ 1,137.89	46.96	2,423.10	161,798.55	159,375.45	פסגה	777
₪ 457.76	39.12	1,170.15	51,207.75	50,037.60	גבע	778
₪ 632.63	32.52	1,945.35	96,237.90	94,292.55	שפל	779

סה"כ צריכה לדייר:

סה"כ לתשלום	סה"כ צריכה בקוט"ש	סה"כ צריכה שפל	סה"כ צריכה גבע	סה"כ צריכה בפסגה	שיא ביקוש
₪ 2,228.28	5,538.60	1,945.35	1,170.15	2,423.10	14.55

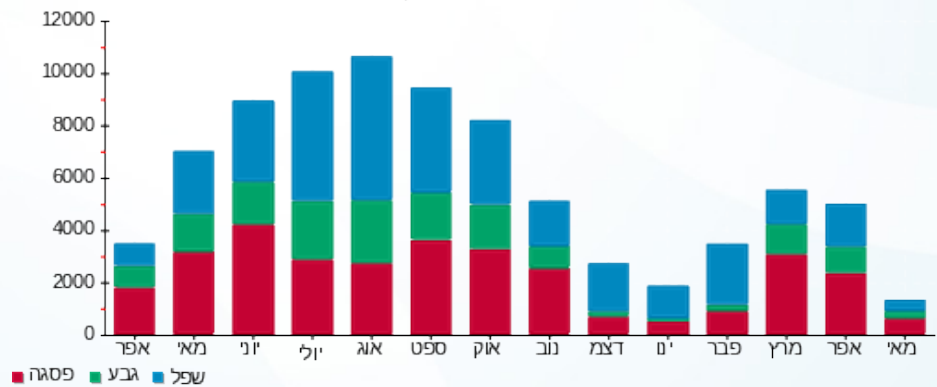
₪ 34.00	<b>תשלום קבוע</b>	
₪ 2,262.28	<b>סה"כ לתשלום</b>	<b>לא כולל מע"מ</b>

התפלגות חיוב בש"ח לפי תעו"ז



פסגה (₪ 1,137.89) ■  
 גבע (₪ 457.76) ■  
 שפל (₪ 632.63) ■

הסטוריית צריכה בקוט"ש



פסגה ■ גבע ■ שפל

