



27/05/18 תאריך הפקה:
 24/05/18 תאריך קריאה נוכחית:
 25/04/18 תאריך קריאה קודמת:

שם דייר: נייקי
 שם אתר: תנובה בילו סנטר

לקוח/ה נכבד/ה, אנו מתכבדים להגיש את חישוב צריכת החשמל לתקופה 24/05/18 - 25/04/18:

נייקי - 2 - 00016080

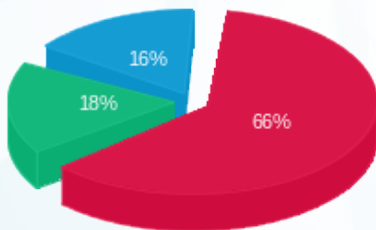
סה"כ לתשלום	מחיר לקוט"ש בא"ג	סה"כ צריכה בקוט"ש	קריאה נוכחית	קריאה קודמת	סוג צריכה	סוג תעריף
			24/05/18	25/04/18	פרטי חשבון עבור תאריכים:	
₪ 5,536.37	46.96	11,789.55	456,809.84	445,020.29	פסגה	777
₪ 1,485.65	39.12	3,797.67	192,662.00	188,864.33	גבע	778
₪ 1,366.29	32.52	4,201.40	335,681.92	331,480.52	שפל	779

סה"כ צריכה לדייר:

סה"כ לתשלום	סה"כ צריכה בקוט"ש	סה"כ צריכה שפל	סה"כ צריכה גבע	סה"כ צריכה בפסגה	שיא ביקוש
₪ 8,388.32	19,788.62	4,201.40	3,797.67	11,789.55	85.67

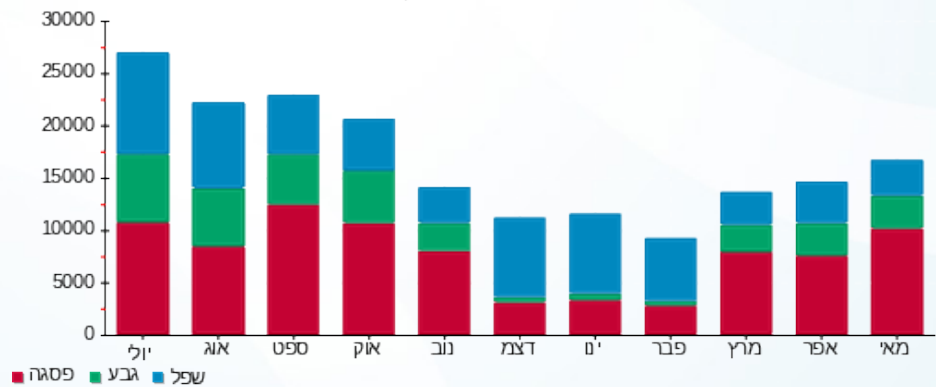
₪ 188.00	תשלום קבוע	
₪ 8,576.32	סה"כ לתשלום	לא כולל מע"מ

התפלגות חיוב בש"ח לפי תעו"ז



פסגה (₪ 5,536.37) ■
 גבע (₪ 1,485.65) ■
 שפל (₪ 1,366.29) ■

הסטוריית צריכה בקוט"ש



פסגה ■ גבע ■ שפל

