

28/05/18 תאריך הפקה:
 06/05/18 תאריך קריאה נוכחית:
 01/05/18 תאריך קריאה קודמת:

שם דייר: בנין B - אגיס רייל בע"מ קומה 2 יחידה 28
 שם אתר: עזריאלי חולון שובל

לקוח/ה נכבד/ה, אנו מתכבדים להגיש את חישוב צריכת החשמל לתקופה 01/05/18 - 06/05/18:

יחידה 28 קומה 2 אגיס רייל בע"מ - 11 - 14086110

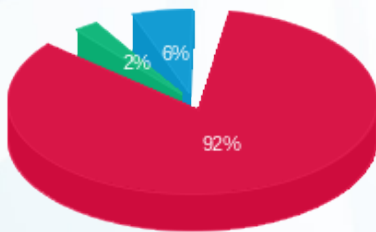
סוג תעריף	סוג צריכה	קריאה קודמת	קריאה נוכחית	סה"כ צריכה בקוט"ש	מחיר לקוט"ש בא"ג	סה"כ לתשלום
פרטי חשבון עבור תאריכים:						
777	פסגה	01/05/18	06/05/18	55.80	46.96	26.20 ₪
778	גבע	537.00	538.70	1.70	39.12	0.67 ₪
779	שפל	3,075.00	3,080.20	5.20	32.52	1.69 ₪

סה"כ צריכה לדייר:

שיא ביקוש	סה"כ צריכה בפסגה	סה"כ צריכה גבע	סה"כ צריכה שפל	סה"כ צריכה בקוט"ש	סה"כ לתשלום
2.20	55.80	1.70	5.20	62.70	28.56 ₪

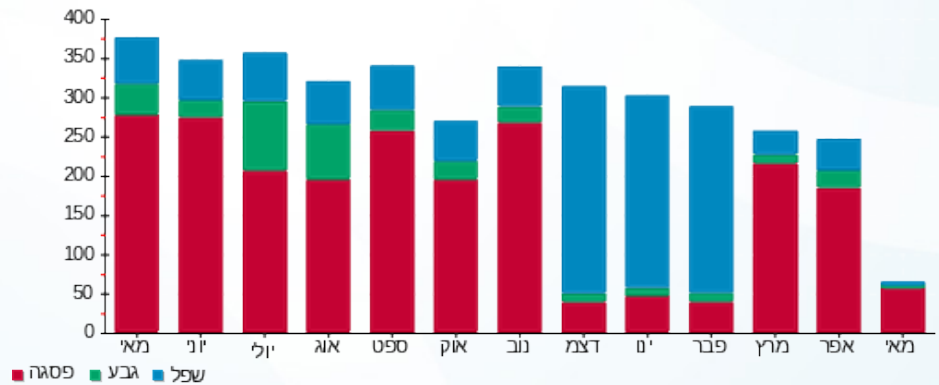
188.00 ₪	תשלום קבוע	
216.56 ₪	סה"כ לתשלום	לא כולל מע"מ

התפלגות חיוב בש"ח לפי תע"ז



פסגה (26.20 ₪) ■
 גבע (0.67 ₪) ■
 שפל (1.69 ₪) ■

הסטוריית צריכה בקוט"ש



פסגה ■ גבע ■ שפל



28/05/18 תאריך הפקה:
 06/05/18 תאריך קריאה נוכחית:
 01/05/18 תאריך קריאה קודמת:

שם דייר: בנין B - אבישי בוגן קומה 2 יחידה 30
 שם אתר: עזריאלי חולון שובל

לקוח/ה נכבד/ה, אנו מתכבדים להגיש את חישוב צריכת החשמל לתקופה 06/05/18 - 01/05/18:

יחידה 30 קומה 2 אבישי בוגן - 12 - 14086110

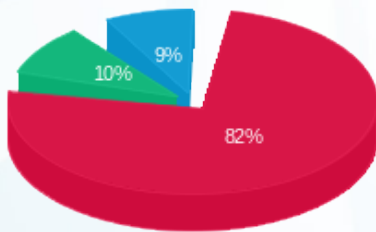
סוג תעריף	סוג צריכה	קריאה קודמת	קריאה נוכחית	סה"כ צריכה בקוט"ש	מחיר לקוט"ש בא"ג	סה"כ לתשלום
פרטי חשבון עבור תאריכים:						
777	פסגה	01/05/18	06/05/18	79.00	46.96	37.10 ₪
778	גבע	1,145.80	1,157.00	11.20	39.12	4.38 ₪
779	שפל	4,133.10	4,145.20	12.10	32.52	3.93 ₪

סה"כ צריכה לדייר:

שיא ביקוש	סה"כ צריכה בפסגה	סה"כ צריכה גבע	סה"כ צריכה שפל	סה"כ צריכה בקוט"ש	סה"כ לתשלום
2.31	79.00	11.20	12.10	102.30	45.41 ₪

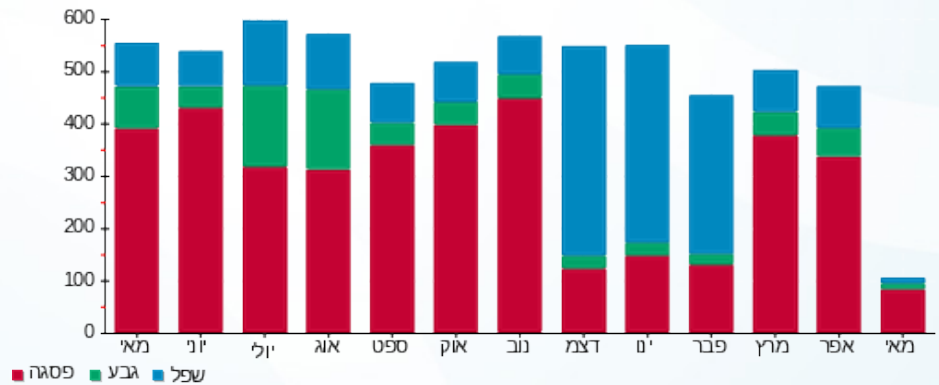
188.00 ₪	תשלום קבוע
233.41 ₪	סה"כ לתשלום
	לא כולל מע"מ

התפלגות חיוב בש"ח לפי תעו"ז



פסגה (37.10 ₪)
 גבע (4.38 ₪)
 שפל (3.93 ₪)

הסטוריית צריכה בקוט"ש





28/05/18

תאריך הפקה:

שם דייר: בניין B - אייח טכנולוגיות קומה 1 יחידה 7
שם אתר: עזריאלי חולון שובל

06/05/18

תאריך קריאה נוכחית:

01/05/18

תאריך קריאה קודמת:

לקוח/ה נכבד/ה, אנו מתכבדים להגיש את חישוב צריכת החשמל לתקופה 06/05/18 - 01/05/18:

אייח טכנולוגיות יחידה 7 קומה 1 בניין 9 - 14118701 - B

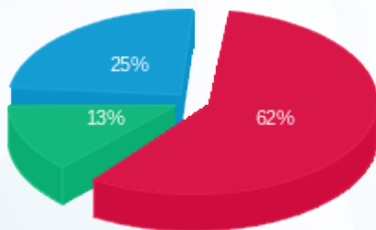
סה"כ לתשלום	מחיר לקוט"ש בא"ג	סה"כ צריכה בקוט"ש	קריאה נוכחית	קריאה קודמת	סוג צריכה	סוג תעריף
			06/05/18	01/05/18	פרטי חשבון עבור תאריכים:	
₪ 57.24	46.96	121.90	5,099.90	4,978.00	פסגה	777
₪ 11.93	39.12	30.50	1,433.50	1,403.00	גבע	778
₪ 23.19	32.52	71.30	4,765.80	4,694.50	שפל	779

סה"כ צריכה לדייר:

סה"כ לתשלום	סה"כ צריכה בקוט"ש	סה"כ צריכה שפל	סה"כ צריכה גבע	סה"כ צריכה בפסגה	שיא ביקוש
₪ 92.36	223.70	71.30	30.50	121.90	3.43

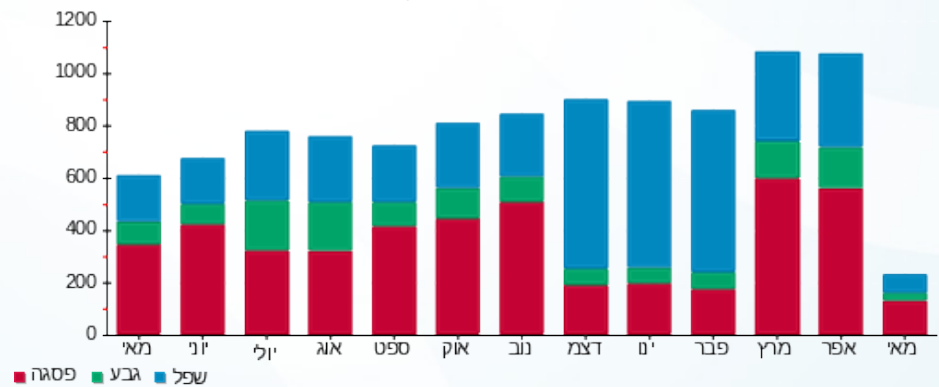
₪ 188.00	תשלום קבוע	
₪ 280.36	סה"כ לתשלום	לא כולל מע"מ

התפלגות חיוב בש"ח לפי תע"ז



פסגה (₪ 57.24) ■
גבע (₪ 11.93) ■
שפל (₪ 23.19) ■

הסטוריית צריכה בקוט"ש





28/05/18

תאריך הפקה:

שם דייר: בניין B - אייהו קומה 1 יחידה 5
שם אתר: עזריאלי חולון שובל

06/05/18

תאריך קריאה נוכחית:

01/05/18

תאריך קריאה קודמת:

לקוח/ה נכבד/ה, אנו מתכבדים להגיש את חישוב צריכת החשמל לתקופה 06/05/18 - 01/05/18:

14118701 - 10

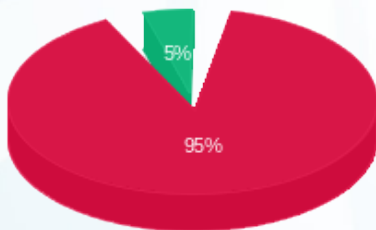
סה"כ לתשלום	מחיר לקוט"ש בא"ג	סה"כ צריכה בקוט"ש	קריאה נוכחית	קריאה קודמת	סוג צריכה	סוג תעריף
			06/05/18	01/05/18	פרטי חשבון עבור תאריכים:	
26.06 ₪	46.96	55.50	5,238.80	5,183.30	פסגה	777
1.29 ₪	39.12	3.30	595.30	592.00	גבע	778
0.00 ₪	32.52	0.00	2,448.40	2,448.40	שפל	779

סה"כ צריכה לדייר:

סה"כ לתשלום	סה"כ צריכה בקוט"ש	סה"כ צריכה שפל	סה"כ צריכה גבע	סה"כ צריכה בפסגה	שיא ביקוש
27.35 ₪	58.80	0.00	3.30	55.50	1.97

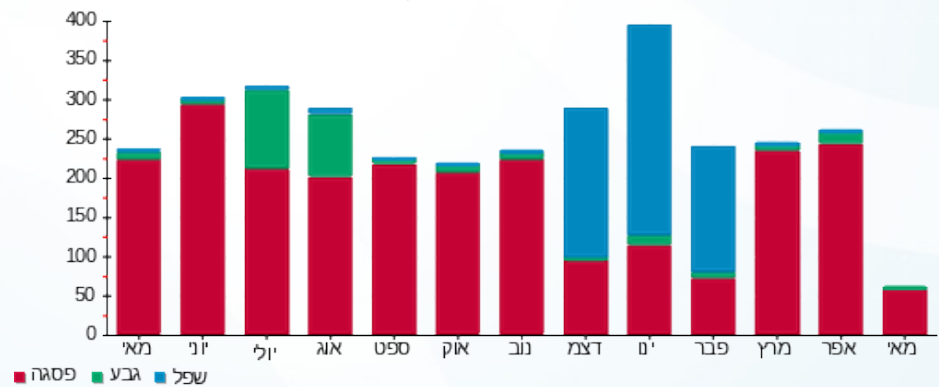
188.00 ₪	תשלום קבוע	
215.35 ₪	סה"כ לתשלום	לא כולל מע"מ

התפלגות חיוב בש"ח לפי תעו"ז



- פסגה (26.06 ₪)
- גבע (1.29 ₪)
- שפל (0.00 ₪)

הסטוריית צריכה בקוט"ש





28/05/18

תאריך הפקה:

שם דייר: בניין B - אייחו קומה 1 יחידה 6
שם אתר: עזריאלי חולון שובל

06/05/18

תאריך קריאה נוכחית:

01/05/18

תאריך קריאה קודמת:

לקוח/ה נכבד/ה, אנו מתכבדים להגיש את חישוב צריכת החשמל לתקופה 06/05/18 - 01/05/18:

14118701 - 3

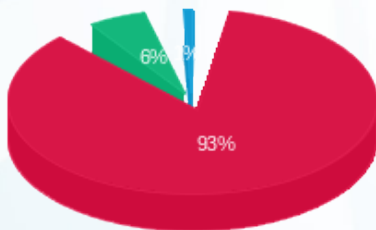
סה"כ לתשלום	מחיר לקוט"ש בא"ג	סה"כ צריכה בקוט"ש	קריאה נוכחית	קריאה קודמת	סוג צריכה	סוג תעריף
			06/05/18	01/05/18	פרטי חשבון עבור תאריכים:	
₪ 36.53	46.96	77.80	10,267.60	10,189.80	פסגה	777
₪ 2.19	39.12	5.60	2,580.00	2,574.40	גבע	778
₪ 0.36	32.52	1.10	8,845.60	8,844.50	שפל	779

סה"כ צריכה לדייר:

סה"כ לתשלום	סה"כ צריכה בקוט"ש	סה"כ צריכה שפל	סה"כ צריכה גבע	סה"כ צריכה בפסגה	שיא ביקוש
₪ 39.08	84.50	1.10	5.60	77.80	2.55

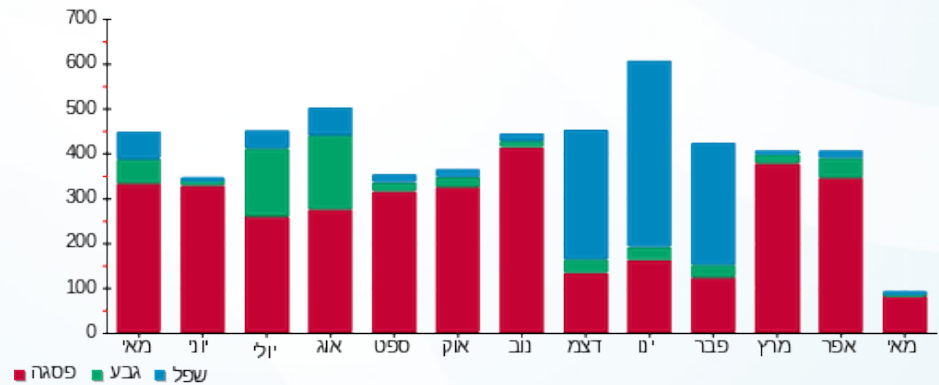
₪ 188.00	תשלום קבוע	
₪ 227.08	סה"כ לתשלום	לא כולל מע"מ

התפלגות חיוב בש"ח לפי תעו"ז



- פסגה (₪ 36.53)
- גבע (₪ 2.19)
- שפל (₪ 0.36)

הסטוריית צריכה בקוט"ש



- פסגה
- גבע
- שפל





28/05/18 תאריך הפקה:
 06/05/18 תאריך קריאה נוכחית:
 01/05/18 תאריך קריאה קודמת:

שם דייר: בנין B - אישרא קומה 1 יחידה 4
 שם אתר: עזריאלי חולון שובל

לקוח/ה נכבד/ה, אנו מתכבדים להגיש את חישוב צריכת החשמל לתקופה 06/05/18 - 01/05/18:

14118701 - 4

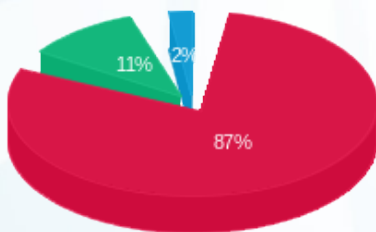
סוג תעריף	סוג צריכה	קריאה קודמת	קריאה נוכחית	סה"כ צריכה בקוט"ש	מחיר לקוט"ש בא"ג	סה"כ לתשלום
פרטי חשבון עבור תאריכים:						
777	פסגה	01/05/18	06/05/18	94.80	46.96	44.52 ₪
778	גבע	1,269.60	1,284.10	14.50	39.12	5.67 ₪
779	שפל	4,713.50	4,717.20	3.70	32.52	1.20 ₪

סה"כ צריכה לדייר:

שיא ביקוש	סה"כ צריכה בפסגה	סה"כ צריכה גבע	סה"כ צריכה שפל	סה"כ צריכה בקוט"ש	סה"כ לתשלום
4.74	94.80	14.50	3.70	113.00	51.39 ₪

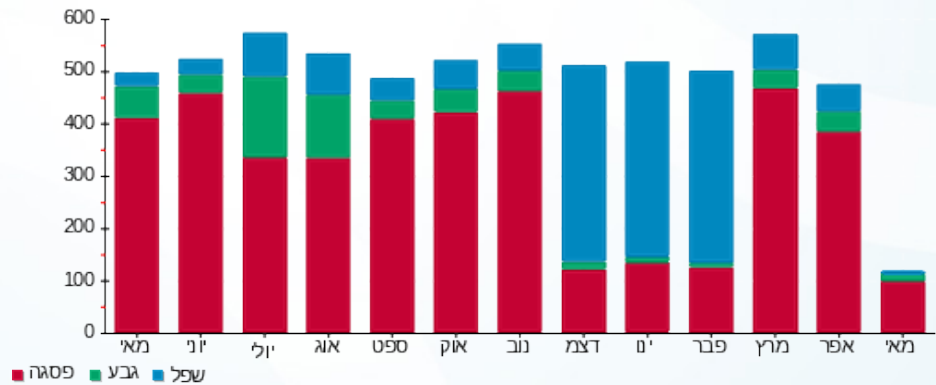
188.00 ₪	תשלום קבוע	
239.39 ₪	סה"כ לתשלום	לא כולל מע"מ

התפלגות חיוב בש"ח לפי תעו"ז



פסגה (44.52 ₪) 87%
 גבע (5.67 ₪) 11%
 שפל (1.20 ₪) 2%

הסטוריית צריכה בקוט"ש





28/05/18

תאריך הפקה:

שם דייר: בניין B - אלינור ברגר עו"ד קומה 2 יחידה 27
שם אתר: עזריאלי חולון שובל

06/05/18

תאריך קריאה נוכחית:

01/05/18

תאריך קריאה קודמת:

לקוח/ה נכבד/ה, אנו מתכבדים להגיש את חישוב צריכת החשמל לתקופה 06/05/18 - 01/05/18:

14086110 - 4

סוג תעריף	סוג צריכה	קריאה קודמת	קריאה נוכחית	סה"כ צריכה בקוט"ש	מחיר לקוט"ש בא"ג	סה"כ לתשלום
פרטי חשבון עבור תאריכים:						
777	פסגה	01/05/18	06/05/18	0.00	46.96	0.00 ₪
778	גבע	300.20	300.20	0.00	39.12	0.00 ₪
779	שפל	1,319.70	1,319.70	0.00	32.52	0.00 ₪

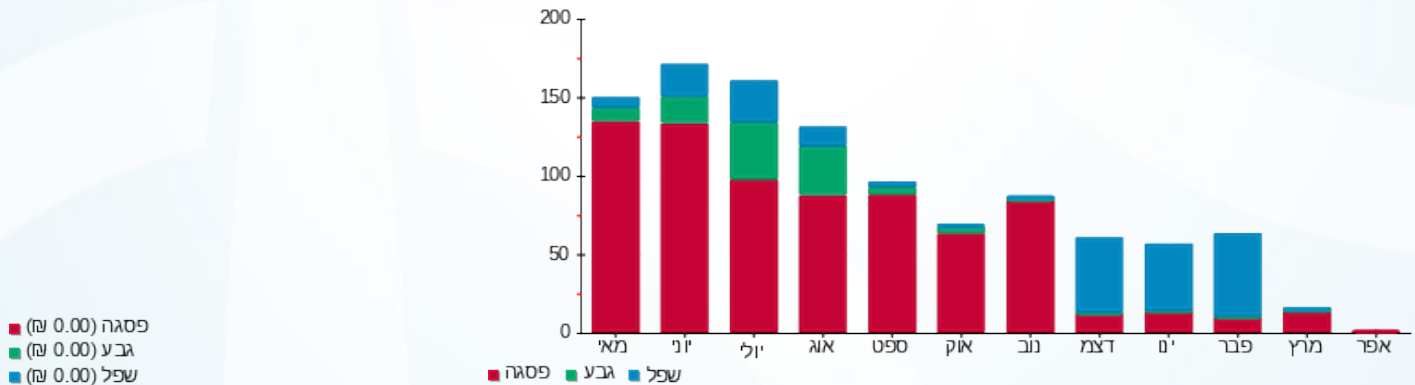
סה"כ צריכה לדייר:

שיא ביקוש	סה"כ צריכה בפסגה	סה"כ צריכה גבע	סה"כ צריכה שפל	סה"כ צריכה בקוט"ש	סה"כ לתשלום
	0.00	0.00	0.00	0.00	0.00 ₪

188.00 ₪	תשלום קבוע	
188.00 ₪	סה"כ לתשלום	לא כולל מע"מ

התפלגות חיוב בש"ח לפי תעו"ז

הסטוריית צריכה בקוט"ש





28/05/18

תאריך הפקה:

שם דייר: בניין B - אקספריטוס טכנולוגיות קומה 2 יחידה 23
שם אתר: עזריאלי חולון שובל

06/05/18

תאריך קריאה נוכחית:

01/05/18

תאריך קריאה קודמת:

לקוח/ה נכבד/ה, אנו מתכבדים להגיש את חישוב צריכת החשמל לתקופה 06/05/18 - 01/05/18:

14086110 - 2

סוג תעריף	סוג צריכה	קריאה קודמת	קריאה נוכחית	סה"כ צריכה בקוט"ש	מחיר לקוט"ש בא"ג	סה"כ לתשלום
פרטי חשבון עבור תאריכים:						
777	פסגה	01/05/18	06/05/18	0.00	46.96	0.00 ₪
778	גבע	01/05/18	06/05/18	0.00	39.12	0.00 ₪
779	שפל	01/05/18	06/05/18	0.00	32.52	0.00 ₪

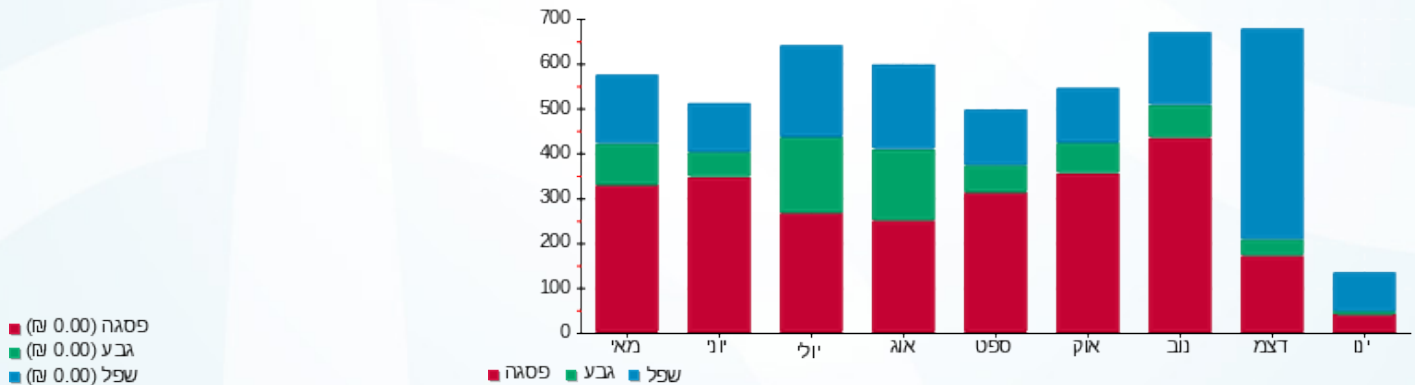
סה"כ צריכה לדייר:

שיא ביקוש	סה"כ צריכה בפסגה	סה"כ צריכה גבע	סה"כ צריכה שפל	סה"כ צריכה בקוט"ש	סה"כ לתשלום
	0.00	0.00	0.00	0.00	0.00 ₪

188.00 ₪	תשלום קבוע	
188.00 ₪	סה"כ לתשלום	לא כולל מע"מ

התפלגות חיוב בש"ח לפי תעו"ז

הסטוריית צריכה בקוט"ש



28/05/18 תאריך הפקה:
 06/05/18 תאריך קריאה נוכחית:
 01/05/18 תאריך קריאה קודמת:

שם דייר: בנין B - בי.א.סי קומה 2 יחידה 21
 שם אתר: עזריאלי חולון שובל

לקוח/ה נכבד/ה, אנו מתכבדים להגיש את חישוב צריכת החשמל לתקופה 06/05/18 - 01/05/18:

14086110 - 1

סוג תעריף	סוג צריכה	קריאה קודמת	קריאה נוכחית	סה"כ צריכה בקוט"ש	מחיר לקוט"ש בא"ג	סה"כ לתשלום
פרטי חשבון עבור תאריכים:						
777	פסגה	01/05/18	06/05/18	0.00	46.96	0.00 ₪
778	גבע	497.10	497.10	0.00	39.12	0.00 ₪
779	שפל	1,904.70	1,904.70	0.00	32.52	0.00 ₪

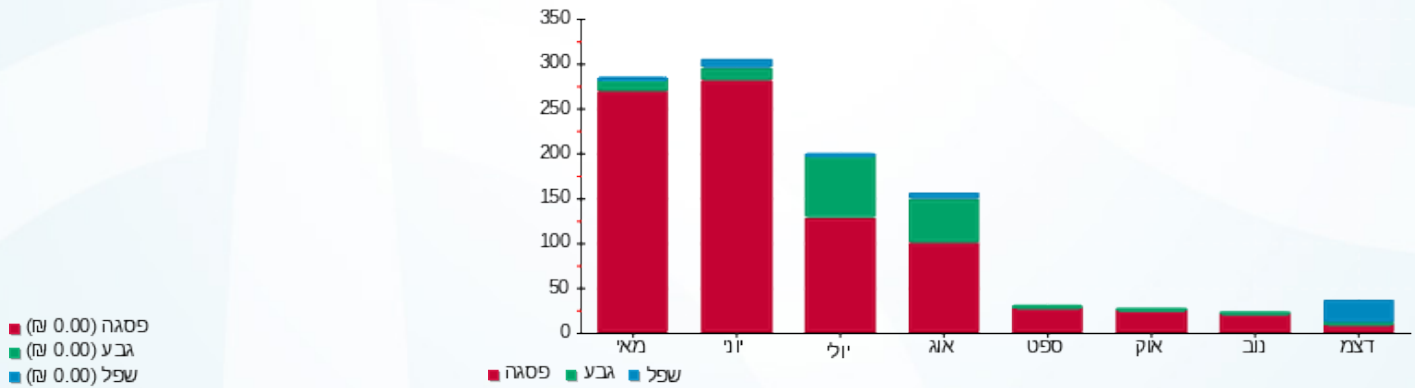
סה"כ צריכה לדייר:

שיא ביקוש	סה"כ צריכה בפסגה	סה"כ צריכה גבע	סה"כ צריכה שפל	סה"כ צריכה בקוט"ש	סה"כ לתשלום
	0.00	0.00	0.00	0.00	0.00 ₪

188.00 ₪	תשלום קבוע	
188.00 ₪	סה"כ לתשלום	לא כולל מע"מ

התפלגות חיוב בש"ח לפי תעו"ז

הסטוריית צריכה בקוט"ש





28/05/18

תאריך הפקה:

שם דייר: בניין B - דרכא, רשת בתי ספר קומה 1 יחידה 12
שם אתר: עזריאלי חולון שובל

06/05/18

תאריך קריאה נוכחית:

01/05/18

תאריך קריאה קודמת:

לקוח/ה נכבד/ה, אנו מתכבדים להגיש את חישוב צריכת החשמל לתקופה 06/05/18 - 01/05/18:

דרכא, רשת בתי ספר קומה 1 יחידה 12 בניין 13 - 14118701 - B

סוג תעריף	סוג צריכה	קריאה קודמת	קריאה נוכחית	סה"כ צריכה בקוט"ש	מחיר לקוט"ש בא"ג	סה"כ לתשלום
פרטי חשבון עבור תאריכים:						
777	פסגה	01/05/18	06/05/18	0.00	46.96	0.00 ₪
778	גבע	384.40	384.40	0.00	39.12	0.00 ₪
779	שפל	1,780.30	1,780.30	0.00	32.52	0.00 ₪

סה"כ צריכה לדייר:

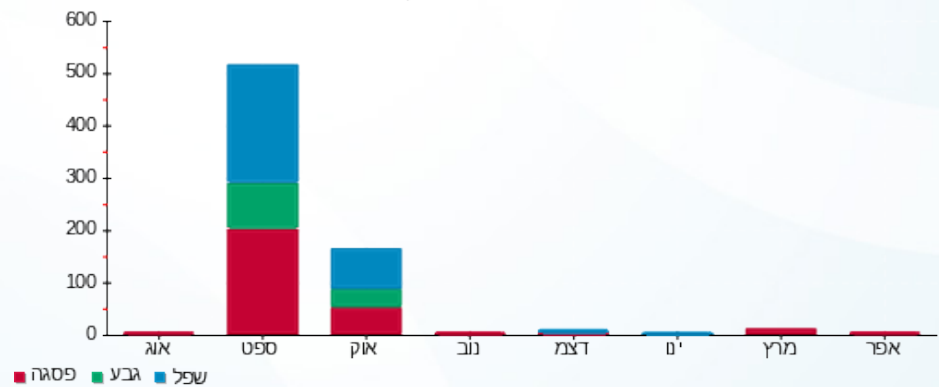
שיא ביקוש	סה"כ צריכה בפסגה	סה"כ צריכה גבע	סה"כ צריכה שפל	סה"כ צריכה בקוט"ש	סה"כ לתשלום
0.09	0.00	0.00	0.00	0.00	0.00 ₪

188.00 ₪	תשלום קבוע	
188.00 ₪	סה"כ לתשלום	לא כולל מע"מ

התפלגות חיוב בש"ח לפי תעו"ז

הסטוריית צריכה בקוט"ש

פסגה (0.00 ₪)
גבע (0.00 ₪)
שפל (0.00 ₪)





28/05/18

תאריך הפקה:

שם דייר: בניין B - דרכא, רשת בתי ספר קומה 1 יחידה 2
שם אתר: עזריאלי חולון שובל

06/05/18

תאריך קריאה נוכחית:

01/05/18

תאריך קריאה קודמת:

לקוח/ה נכבד/ה, אנו מתכבדים להגיש את חישוב צריכת החשמל לתקופה 06/05/18 - 01/05/18:

דרכא, רשת בתי ספר קומה 1 יחידה 2 בניין 8 - 14118701 - B

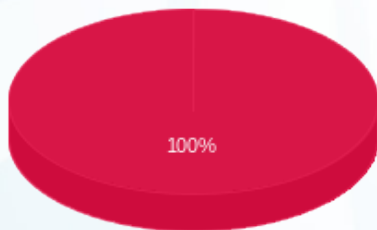
סוג תעריף	סוג צריכה	קריאה קודמת	קריאה נוכחית	סה"כ צריכה בקוט"ש	מחיר לקוט"ש בא"ג	סה"כ לתשלום
פרטי חשבון עבור תאריכים:						
777	פסגה	01/05/18	06/05/18	16.10	46.96	7.56 ₪
778	גבע	60.60	60.60	0.00	39.12	0.00 ₪
779	שפל	494.70	494.70	0.00	32.52	0.00 ₪

סה"כ צריכה לדייר:

שיא ביקוש	סה"כ צריכה בפסגה	סה"כ צריכה גבע	סה"כ צריכה שפל	סה"כ צריכה בקוט"ש	סה"כ לתשלום
1.78	16.10	0.00	0.00	16.10	7.56 ₪

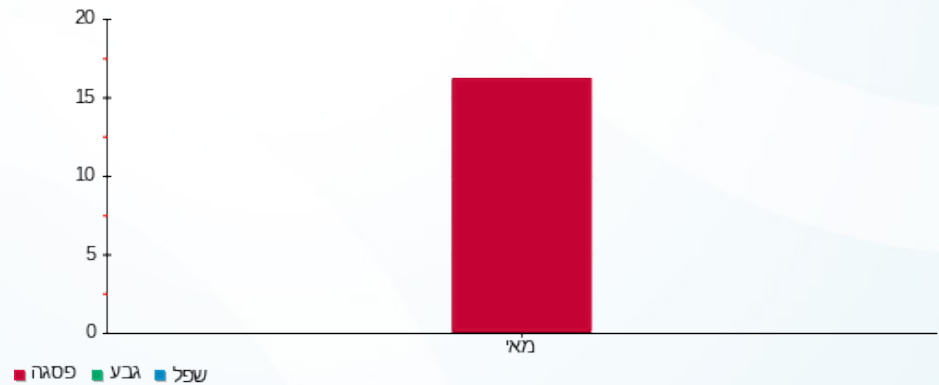
188.00 ₪	תשלום קבוע	
195.56 ₪	סה"כ לתשלום	לא כולל מע"מ

התפלגות חיוב בש"ח לפי תעו"ז



- פסגה (7.56 ₪) 100%
- גבע (0.00 ₪)
- שפל (0.00 ₪)

הסטוריית צריכה בקוט"ש





28/05/18

תאריך הפקה:

שם דייר: בניין B - דרכא, רשת בתי ספר קומה 2 יחידה 24
שם אתר: עזריאלי חולון שובל

06/05/18

תאריך קריאה נוכחית:

01/05/18

תאריך קריאה קודמת:

לקוח/ה נכבד/ה, אנו מתכבדים להגיש את חישוב צריכת החשמל לתקופה 06/05/18 - 01/05/18:

דרכא, רשת בתי ספר קומה 2 יחידה 24 בניין 9 - 14086110 - B

סוג תעריף	סוג צריכה	קריאה קודמת	קריאה נוכחית	סה"כ צריכה בקוט"ש	מחיר לקוט"ש בא"ג	סה"כ לתשלום
פרטי חשבון עבור תאריכים:						
777	פסגה	01/05/18	06/05/18	4.40	46.96	2.07 ₪
778	גבע	310.80	310.80	0.00	39.12	0.00 ₪
779	שפל	1,809.90	1,809.90	0.00	32.52	0.00 ₪

סה"כ צריכה לדייר:

שיא ביקוש	סה"כ צריכה בפסגה	סה"כ צריכה גבע	סה"כ צריכה שפל	סה"כ צריכה בקוט"ש	סה"כ לתשלום
1.28	4.40	0.00	0.00	4.40	2.07 ₪

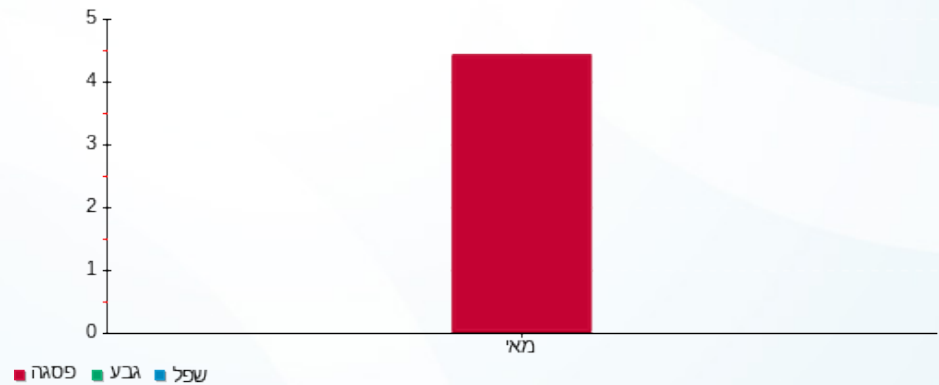
188.00 ₪	תשלום קבוע	
190.07 ₪	סה"כ לתשלום	לא כולל מע"מ

התפלגות חיוב בש"ח לפי תעו"ז



- פסגה (2.07 ₪)
- גבע (0.00 ₪)
- שפל (0.00 ₪)

הסטוריית צריכה בקוט"ש





28/05/18

תאריך הפקה:

שם דייר: בניין B - דרכא, רשת בתי ספר קומה 2 יחידה 29
שם אתר: עזריאלי חולון שובל

06/05/18

תאריך קריאה נוכחית:

01/05/18

תאריך קריאה קודמת:

לקוח/ה נכבד/ה, אנו מתכבדים להגיש את חישוב צריכת החשמל לתקופה 01/05/18 - 06/05/18:

דרכא, רשת בתי ספר קומה 2 יחידה 29 בניין 5 - 14086110 - B

סוג תעריף	סוג צריכה	קריאה קודמת	קריאה נוכחית	סה"כ צריכה בקוט"ש	מחיר לקוט"ש בא"ג	סה"כ לתשלום
פרטי חשבון עבור תאריכים:						
777	פסגה	01/05/18	06/05/18	3.70	46.96	1.74 ₪
778	גבע	1,997.90	1,997.90	0.00	39.12	0.00 ₪
779	שפל	6,449.70	6,449.70	0.00	32.52	0.00 ₪

סה"כ צריכה לדייר:

שיא ביקוש	סה"כ צריכה בפסגה	סה"כ צריכה גבע	סה"כ צריכה שפל	סה"כ צריכה בקוט"ש	סה"כ לתשלום
1.41	3.70	0.00	0.00	3.70	1.74 ₪

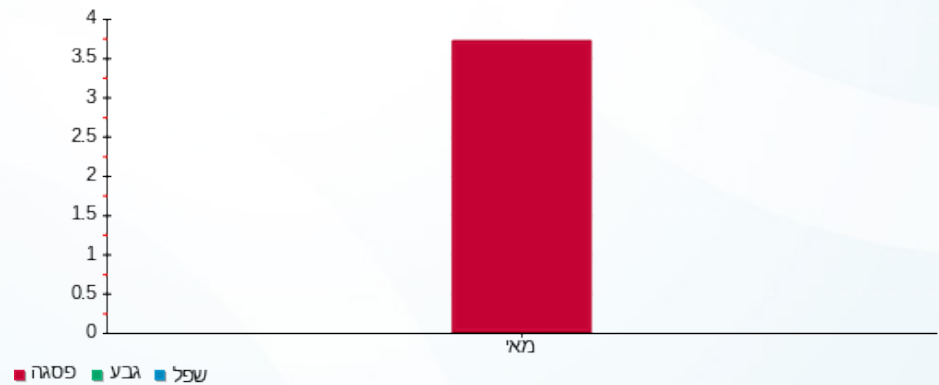
188.00 ₪	תשלום קבוע	
189.74 ₪	סה"כ לתשלום	לא כולל מע"מ

התפלגות חיוב בש"ח לפי תעו"ז



- פסגה (1.74 ₪)
- גבע (0.00 ₪)
- שפל (0.00 ₪)

הסטוריית צריכה בקוט"ש



28/05/18 תאריך הפקה:
 06/05/18 תאריך קריאה נוכחית:
 01/05/18 תאריך קריאה קודמת:

שם דייר: בניין B - ו.מ.ל קומה 2 יחידה 34
 שם אתר: עזריאלי חולון שובל

לקוח/ה נכבד/ה, אנו מתכבדים להגיש את חישוב צריכת החשמל לתקופה 01/05/18 - 06/05/18:

14 - 14086110

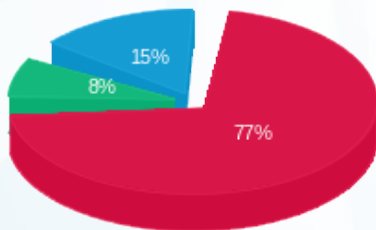
סה"כ לתשלום	מחיר לקוט"ש בא"ג	סה"כ צריכה בקוט"ש	קריאה נוכחית	קריאה קודמת	סוג צריכה	סוג תעריף
			06/05/18	01/05/18		פרטי חשבון עבור תאריכים:
₪ 32.83	46.96	69.90	7,985.70	7,915.80	פסגה	777
₪ 3.21	39.12	8.20	1,690.90	1,682.70	גבע	778
₪ 6.57	32.52	20.20	6,276.90	6,256.70	שפל	779

סה"כ צריכה לדייר:

סה"כ לתשלום	סה"כ צריכה בקוט"ש	סה"כ צריכה שפל	סה"כ צריכה גבע	סה"כ צריכה בפסגה	שיא ביקוש
₪ 42.60	98.30	20.20	8.20	69.90	2.56

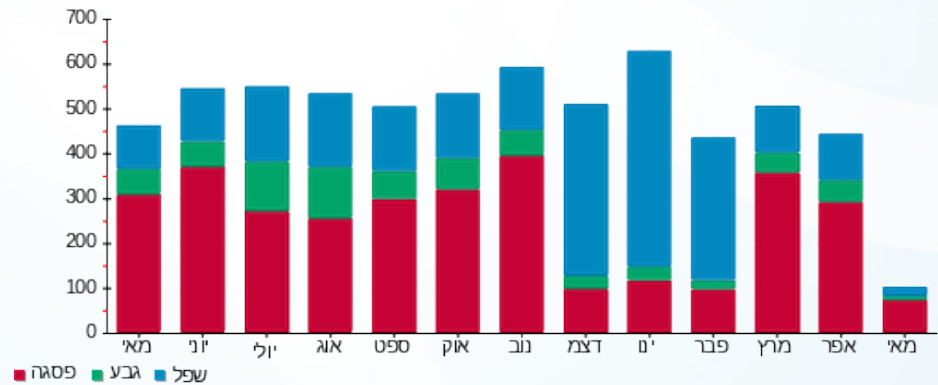
₪ 188.00	תשלום קבוע	
₪ 230.60	סה"כ לתשלום	לא כולל מע"מ

התפלגות חיוב בש"ח לפי תעו"ז



■ פסגה (₪ 32.83)
 ■ גבע (₪ 3.21)
 ■ שפל (₪ 6.57)

הסטוריית צריכה בקוט"ש





28/05/18 תאריך הפקה:
 06/05/18 תאריך קריאה נוכחית:
 01/05/18 תאריך קריאה קודמת:

שם דייר: בנין B - טופ ריל קומה 2 יחידה 22
 שם אתר: עזריאלי חולון שובל

לקוח/ה נכבד/ה, אנו מתכבדים להגיש את חישוב צריכת החשמל לתקופה 06/05/18 - 01/05/18:

14086110 - 8

סוג תעריף	סוג צריכה	קריאה קודמת	קריאה נוכחית	סה"כ צריכה בקוט"ש	מחיר לקוט"ש בא"ג	סה"כ לתשלום
פרטי חשבון עבור תאריכים:						
777	פסגה	01/05/18	06/05/18	0.00	46.96	0.00 ₪
778	גבע	717.20	717.20	0.00	39.12	0.00 ₪
779	שפל	3,276.40	3,276.40	0.00	32.52	0.00 ₪

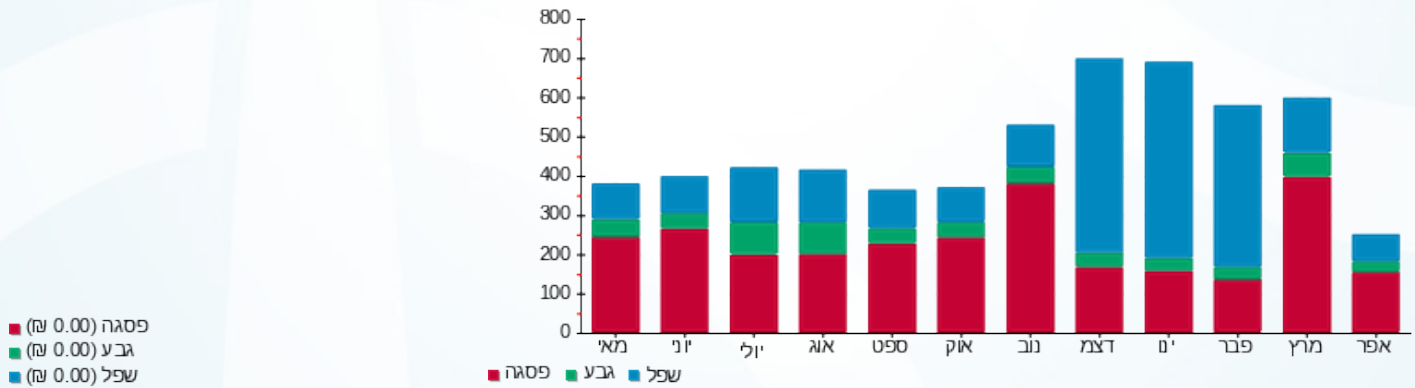
סה"כ צריכה לדייר:

שיא ביקוש	סה"כ צריכה בפסגה	סה"כ צריכה גבע	סה"כ צריכה שפל	סה"כ צריכה בקוט"ש	סה"כ לתשלום
	0.00	0.00	0.00	0.00	0.00 ₪

188.00 ₪	תשלום קבוע	
188.00 ₪	סה"כ לתשלום	לא כולל מע"מ

התפלגות חיוב בש"ח לפי תעו"ז

הסטוריית צריכה בקוט"ש



28/05/18

תאריך הפקה:

שם דייר: בניין B - טלה קלינקות קומה 2 יחידה 35
שם אתר: עזריאלי חולון שובל

06/05/18

תאריך קריאה נוכחית:

01/05/18

תאריך קריאה קודמת:

לקוח/ה נכבד/ה, אנו מתכבדים להגיש את חישוב צריכת החשמל לתקופה 06/05/18 - 01/05/18:

14086110 - 15

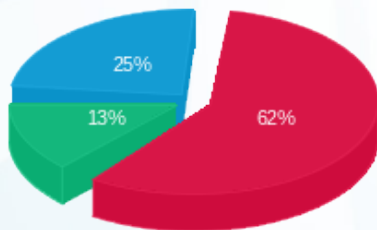
סה"כ לתשלום	מחיר לקוט"ש בא"ג	סה"כ צריכה בקוט"ש	קריאה נוכחית	קריאה קודמת	סוג צריכה	סוג תעריף
			06/05/18	01/05/18	פרטי חשבון עבור תאריכים:	
₪ 6.48	46.96	13.80	3,564.00	3,550.20	פסגה	777
₪ 1.37	39.12	3.50	767.30	763.80	גבע	778
₪ 2.57	32.52	7.90	3,015.20	3,007.30	שפל	779

סה"כ צריכה לדייר:

סה"כ לתשלום	סה"כ צריכה בקוט"ש	סה"כ צריכה שפל	סה"כ צריכה גבע	סה"כ צריכה בפסגה	שיא ביקוש
₪ 10.42	25.20	7.90	3.50	13.80	1.13

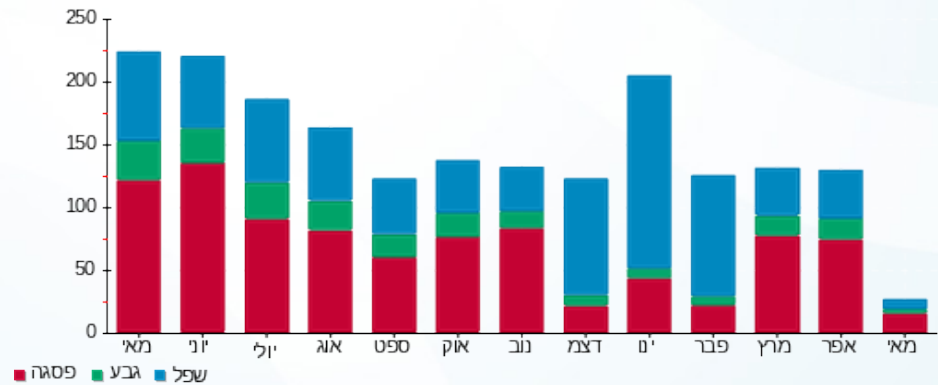
₪ 188.00	תשלום קבוע	
₪ 198.42	סה"כ לתשלום	לא כולל מע"מ

התפלגות חיוב בש"ח לפי תעו"ז



פסגה (₪ 6.48) ■
גבע (₪ 1.37) ■
שפל (₪ 2.57) ■

הסטוריית צריכה בקוט"ש



פסגה ■ גבע ■ שפל



28/05/18

תאריך הפקה:

שם דייר: בניין B - כושר עזריאלי חולון קומה 1 יחידה 3
שם אתר: עזריאלי חולון שובל

06/05/18

תאריך קריאה נוכחית:

01/05/18

תאריך קריאה קודמת:

לקוח/ה נכבד/ה, אנו מתכבדים להגיש את חישוב צריכת החשמל לתקופה 06/05/18 - 01/05/18:

14118701 - 2

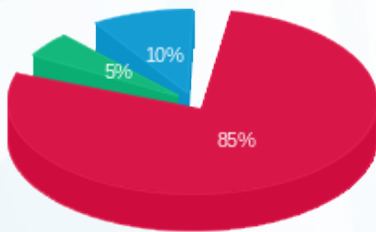
סה"כ לתשלום	מחיר לקוט"ש בא"ג	סה"כ צריכה בקוט"ש	קריאה נוכחית	קריאה קודמת	סוג צריכה	סוג תעריף
			06/05/18	01/05/18	פרטי חשבון עבור תאריכים:	
27.71 ₪	46.96	59.00	4,922.00	4,863.00	פסגה	777
1.60 ₪	39.12	4.10	896.30	892.20	גבע	778
3.22 ₪	32.52	9.90	2,994.00	2,984.10	שפל	779

סה"כ צריכה לדייר:

סה"כ לתשלום	סה"כ צריכה בקוט"ש	סה"כ צריכה שפל	סה"כ צריכה גבע	סה"כ צריכה בפסגה	שיא ביקוש
32.53 ₪	73.00	9.90	4.10	59.00	2.36

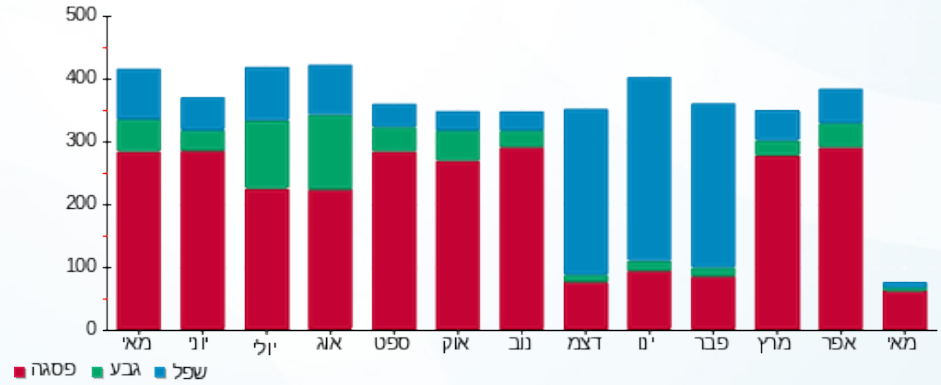
188.00 ₪	תשלום קבוע	
220.53 ₪	סה"כ לתשלום	לא כולל מע"מ

התפלגות חיוב בש"ח לפי תעו"ז



פסגה (27.71 ₪)
גבע (1.60 ₪)
שפל (3.22 ₪)

הסטוריית צריכה בקוט"ש



28/05/18 תאריך הפקה:
 06/05/18 תאריך קריאה נוכחית:
 01/05/18 תאריך קריאה קודמת:

שם דייר: בנין B - לורד סנדויץ קומה 1 יחידה 8
 שם אתר: עזריאלי חולון שובל

לקוח/ה נכבד/ה, אנו מתכבדים להגיש את חישוב צריכת החשמל לתקופה 01/05/18 - 06/05/18:

11 - 14118701

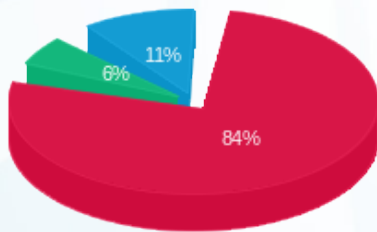
סה"כ לתשלום	מחיר לקוט"ש בא"ג	סה"כ צריכה בקוט"ש	קריאה נוכחית	קריאה קודמת	סוג צריכה	סוג תעריף
			06/05/18	01/05/18	פרטי חשבון עבור תאריכים:	
28.88 ₪	46.96	61.50	6,415.30	6,353.80	פסגה	777
1.92 ₪	39.12	4.90	1,080.00	1,075.10	גבע	778
3.74 ₪	32.52	11.50	4,242.90	4,231.40	שפל	779

סה"כ צריכה לדייר:

סה"כ לתשלום	סה"כ צריכה בקוט"ש	סה"כ צריכה שפל	סה"כ צריכה גבע	סה"כ צריכה בפסגה	שיא ביקוש
34.54 ₪	77.90	11.50	4.90	61.50	2.60

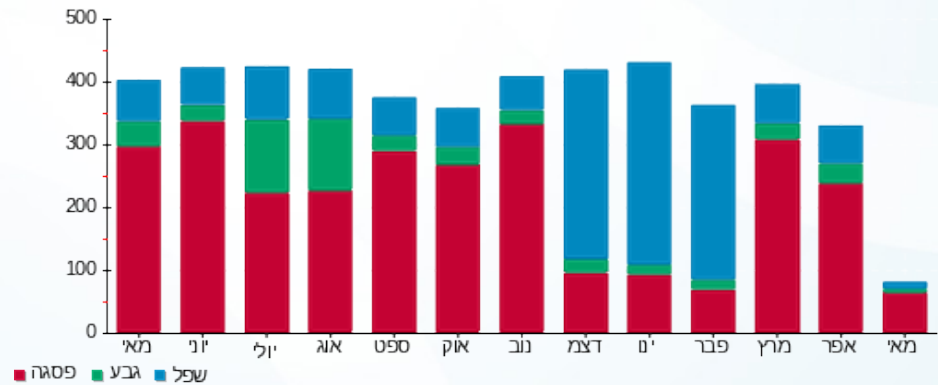
188.00 ₪	תשלום קבוע	
222.54 ₪	סה"כ לתשלום	לא כולל מע"מ

התפלגות חיוב בש"ח לפי תעו"ז



■ פסגה (28.88 ₪)
 ■ גבע (1.92 ₪)
 ■ שפל (3.74 ₪)

הסטוריית צריכה בקוט"ש





28/05/18 תאריך הפקה: שם דייר: בניין B - פרימיום מגורים + מ.ש. קבוצת לידן נכסים קומה 1 יחידה 1
 06/05/18 תאריך קריאה נוכחית: שם אתר: עזריאלי חולון שובל
 01/05/18 תאריך קריאה קודמת: תאריך קריאה קודמת:

לקוח/ה נכבד/ה, אנו מתכבדים להגיש את חישוב צריכת החשמל לתקופה 06/05/18 - 01/05/18:

בניין B יח.1 ק. 1 פרימיום מגורים + מ.ש. קבוצת לידן נכסים - 1 - 14118701

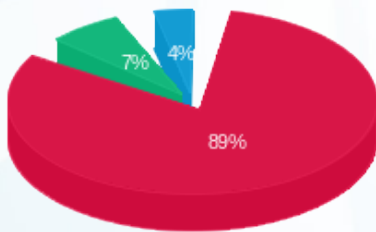
סוג תעריף	סוג צריכה	קריאה קודמת	קריאה נוכחית	סה"כ צריכה בקוט"ש	מחיר לקוט"ש בא"ג	סה"כ לתשלום
פרטי חשבון עבור תאריכים:						
777	פסגה	01/05/18	06/05/18	73.60	46.96	34.56 ₪
778	גבע	577.70	584.90	7.20	39.12	2.82 ₪
779	שפל	2,917.20	2,921.80	4.60	32.52	1.50 ₪

סה"כ צריכה לדייר:

שיא ביקוש	סה"כ צריכה בפסגה	סה"כ צריכה גבע	סה"כ צריכה שפל	סה"כ צריכה בקוט"ש	סה"כ לתשלום
3.67	73.60	7.20	4.60	85.40	38.88 ₪

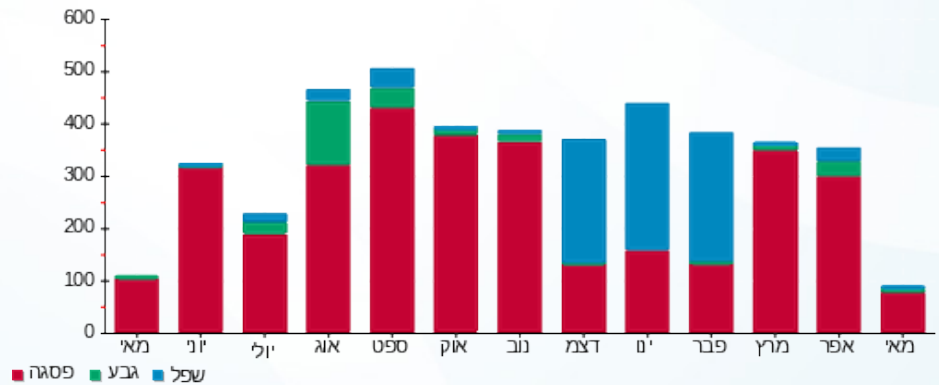
188.00 ₪	תשלום קבוע	
226.88 ₪	סה"כ לתשלום	לא כולל מע"מ

התפלגות חיוב בש"ח לפי תעו"ז



פסגה (34.56 ₪)
 גבע (2.82 ₪)
 שפל (1.50 ₪)

הסטוריית צריכה בקוט"ש





28/05/18

תאריך הפקה:

שם דייר: בניין B - פרמיום חברה לדברי מתיקה ומסחר קומה 1 יחידה 11
שם אתר: עזריאלי חולון שובל

06/05/18

תאריך קריאה נוכחית:

01/05/18

תאריך קריאה קודמת:

לקוח/ה נכבד/ה, אנו מתכבדים להגיש את חישוב צריכת החשמל לתקופה 06/05/18 - 01/05/18:

14118701 - 6

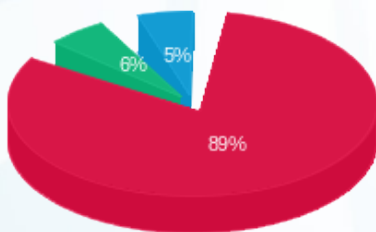
סוג תעריף	סוג צריכה	קריאה קודמת	קריאה נוכחית	סה"כ צריכה בקוט"ש	מחיר לקוט"ש בא"ג	סה"כ לתשלום
פרטי חשבון עבור תאריכים:						
777	פסגה	01/05/18	06/05/18	70.70	46.96	33.20 ₪
778	גבע	969.80	975.20	5.40	39.12	2.11 ₪
779	שפל	2,829.10	2,835.20	6.10	32.52	1.98 ₪

סה"כ צריכה לדייר:

שיא ביקוש	סה"כ צריכה בפסגה	סה"כ צריכה גבע	סה"כ צריכה שפל	סה"כ צריכה בקוט"ש	סה"כ לתשלום
2.22	70.70	5.40	6.10	82.20	37.30 ₪

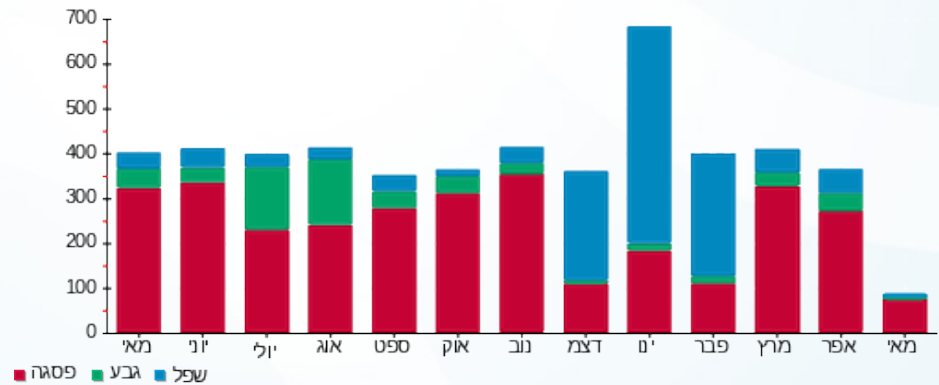
188.00 ₪	תשלום קבוע
225.30 ₪	סה"כ לתשלום
	לא כולל מע"מ

התפלגות חיוב בש"ח לפי תעו"ז



- פסגה (₪ 33.20)
- גבע (₪ 2.11)
- שפל (₪ 1.98)

הסטוריית צריכה בקוט"ש



28/05/18 תאריך הפקה:
 06/05/18 תאריך קריאה נוכחית:
 01/05/18 תאריך קריאה קודמת:

שם דייר: בנין B - פררו רושר קומה 1 יחידה 10
 שם אתר: עזריאלי חולון שובל

לקוח/ה נכבד/ה, אנו מתכבדים להגיש את חישוב צריכת החשמל לתקופה 01/05/18 - 06/05/18:

14118701 - 12

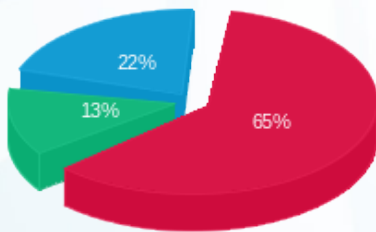
סוג תעריף	סוג צריכה	קריאה קודמת	קריאה נוכחית	סה"כ צריכה בקוט"ש	מחיר לקוט"ש בא"ג	סה"כ לתשלום
פרטי חשבון עבור תאריכים:						
777	פסגה	01/05/18	06/05/18	145.50	46.96	68.33 ₪
778	גבע	3,939.40	3,974.30	34.90	39.12	13.65 ₪
779	שפל	10,846.20	10,915.50	69.30	32.52	22.54 ₪

סה"כ צריכה לדייר:

שיא ביקוש	סה"כ צריכה בפסגה	סה"כ צריכה גבע	סה"כ צריכה שפל	סה"כ צריכה בקוט"ש	סה"כ לתשלום
3.35	145.50	34.90	69.30	249.70	104.52 ₪

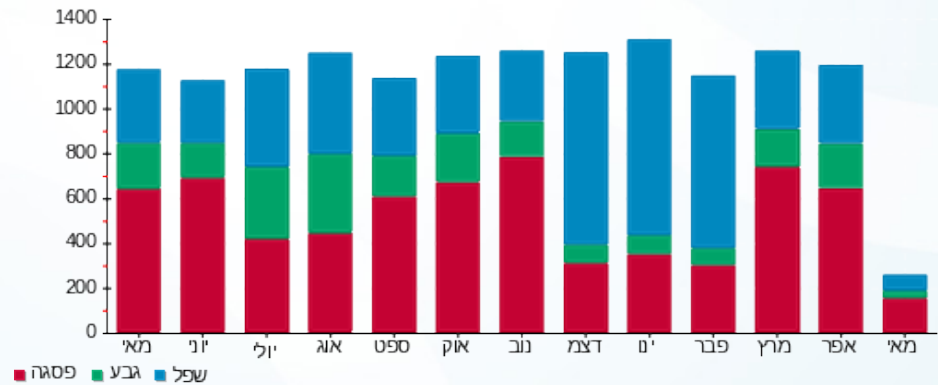
188.00 ₪	תשלום קבוע	
292.52 ₪	סה"כ לתשלום	לא כולל מע"מ

התפלגות חיוב בש"ח לפי תעו"ז



פסגה (68.33 ₪) ■
 גבע (13.65 ₪) ■
 שפל (22.54 ₪) ■

הסטוריית צריכה בקוט"ש



28/05/18 תאריך הפקה:
 06/05/18 תאריך קריאה נוכחית:
 01/05/18 תאריך קריאה קודמת:

שם דייר: בניין B - פררו רושר קומה 1 יחידה 9
 שם אתר: עזריאלי חולון שובל

לקוח/ה נכבד/ה, אנו מתכבדים להגיש את חישוב צריכת החשמל לתקופה 01/05/18 - 06/05/18:

14118701 - 5

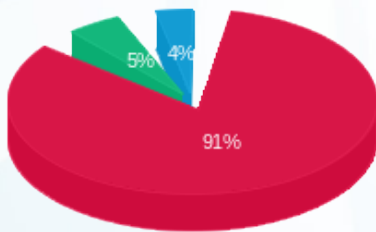
סוג תעריף	סוג צריכה	קריאה קודמת	קריאה נוכחית	סה"כ צריכה בקוט"ש	מחיר לקוט"ש בא"ג	סה"כ לתשלום
פרטי חשבון עבור תאריכים:						
777	פסגה	01/05/18	06/05/18	102.00	46.96	47.90 ₪
778	גבע	1,475.30	1,482.40	7.10	39.12	2.78 ₪
779	שפל	3,597.60	3,603.50	5.90	32.52	1.92 ₪

סה"כ צריכה לדייר:

שיא ביקוש	סה"כ צריכה בפסגה	סה"כ צריכה גבע	סה"כ צריכה שפל	סה"כ צריכה בקוט"ש	סה"כ לתשלום
2.71	102.00	7.10	5.90	115.00	52.60 ₪

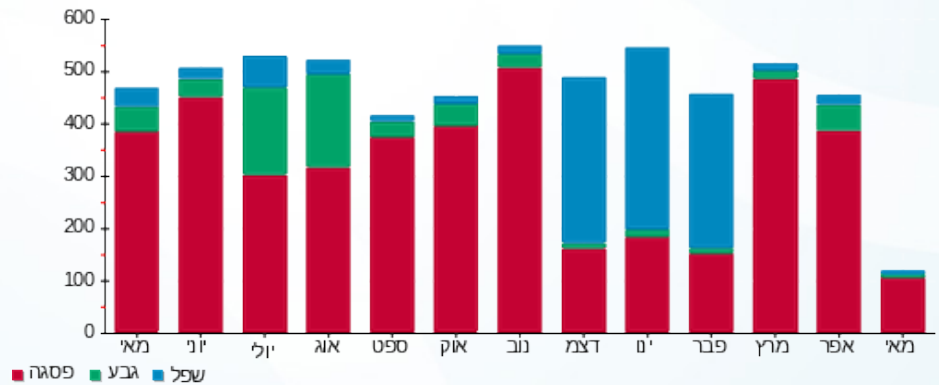
לא כולל מע"מ	תשלום קבוע	סה"כ לתשלום
	188.00 ₪	240.60 ₪

התפלגות חיוב בש"ח לפי תעו"ז



פסגה (47.90 ₪) 91%
 גבע (2.78 ₪) 5%
 שפל (1.92 ₪) 4%

הסטוריית צריכה בקוט"ש





28/05/18

תאריך הפקה:

שם דייר: בניין B - קרן פוזן קומה 2 יחידה 26
שם אתר: עזריאלי חולון שובל

06/05/18

תאריך קריאה נוכחית:

01/05/18

תאריך קריאה קודמת:

לקוח/ה נכבד/ה, אנו מתכבדים להגיש את חישוב צריכת החשמל לתקופה 06/05/18 - 01/05/18:

14086110 - 10

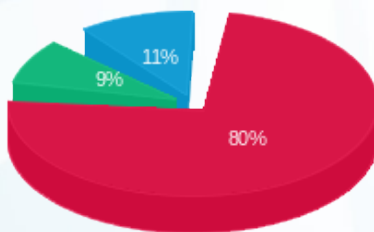
סה"כ לתשלום	מחיר לקוט"ש בא"ג	סה"כ צריכה בקוט"ש	קריאה נוכחית	קריאה קודמת	סוג צריכה	סוג תעריף
			06/05/18	01/05/18	פרטי חשבון עבור תאריכים:	
16.20 ₪	46.96	34.50	3,173.00	3,138.50	פסגה	777
1.72 ₪	39.12	4.40	362.60	358.20	גבע	778
2.28 ₪	32.52	7.00	3,045.10	3,038.10	שפל	779

סה"כ צריכה לדייר:

סה"כ לתשלום	סה"כ צריכה בקוט"ש	סה"כ צריכה שפל	סה"כ צריכה גבע	סה"כ צריכה בפסגה	שיא ביקוש
20.20 ₪	45.90	7.00	4.40	34.50	1.99

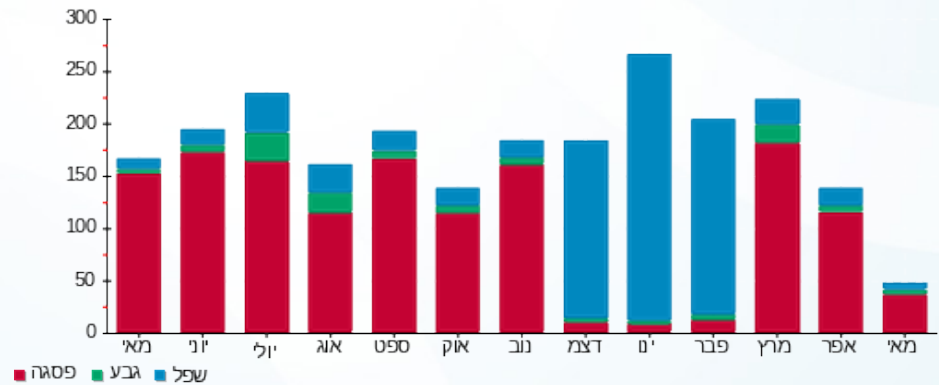
188.00 ₪	תשלום קבוע	
208.20 ₪	סה"כ לתשלום	לא כולל מע"מ

התפלגות חיוב בש"ח לפי תעו"ז



- פסגה (16.20 ₪)
- גבע (1.72 ₪)
- שפל (2.28 ₪)

הסטוריית צריכה בקוט"ש





28/05/18

תאריך הפקה:

שם דייר: בניין B - רווקס בע"מ קומה 1 יחידה 13
שם אתר: עזריאלי חולון שובל

06/05/18

תאריך קריאה נוכחית:

01/05/18

תאריך קריאה קודמת:

לקוח/ה נכבד/ה, אנו מתכבדים להגיש את חישוב צריכת החשמל לתקופה 06/05/18 - 01/05/18:

14118701 - 7

סה"כ לתשלום	מחיר לקוט"ש בא"ג	סה"כ צריכה בקוט"ש	קריאה נוכחית	קריאה קודמת	סוג צריכה	סוג תעריף
			06/05/18	01/05/18	פרטי חשבון עבור תאריכים:	
0.00 ₪	46.96	0.00	1,580.90	1,580.90	פסגה	777
0.00 ₪	39.12	0.00	312.90	312.90	גבע	778
0.00 ₪	32.52	0.00	966.10	966.10	שפל	779

סה"כ צריכה לדייר:

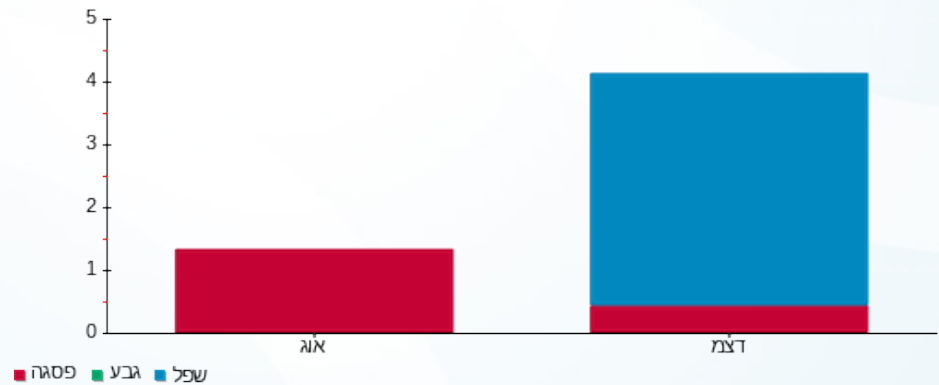
סה"כ לתשלום	סה"כ צריכה בקוט"ש	סה"כ צריכה שפל	סה"כ צריכה גבע	סה"כ צריכה בפסגה	שיא ביקוש
0.00 ₪	0.00	0.00	0.00	0.00	

188.00 ₪	תשלום קבוע	
188.00 ₪	סה"כ לתשלום	לא כולל מע"מ

התפלגות חיוב בש"ח לפי תעו"ז

- פסגה (0.00 ₪)
- גבע (0.00 ₪)
- שפל (0.00 ₪)

הסטוריית צריכה בקוט"ש



28/05/18 תאריך הפקה: שם דייר: בניין B - תלפיות סוכנות לביטוח פנסיוני (2012) בע"מ קומה 2 יחידה 32
 06/05/18 תאריך קריאה נוכחית: שם אתר: עזריאלי חולון שובל
 01/05/18 תאריך קריאה קודמת:

לקוח/ה נכבד/ה, אנו מתכבדים להגיש את חישוב צריכת החשמל לתקופה 06/05/18 - 01/05/18:

יחידה 32 קומה 2 תלפיות סוכנות לביטוח פנסיוני (2012) בע"מ - 13 - 14086110

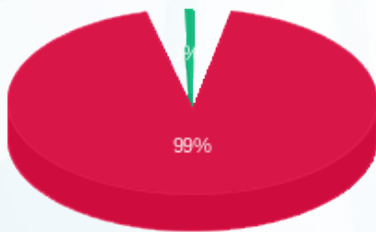
סוג תעריף	סוג צריכה	קריאה קודמת	קריאה נוכחית	סה"כ צריכה בקוט"ש	מחיר לקוט"ש בא"ג	סה"כ לתשלום
פרטי חשבון עבור תאריכים:						
777	פסגה	01/05/18	06/05/18	43.20	46.96	20.29 ₪
778	גבע	1,388.60	1,389.00	0.40	39.12	0.16 ₪
779	שפל	4,401.20	4,401.20	0.00	32.52	0.00 ₪

סה"כ צריכה לדייר:

שיא ביקוש	סה"כ צריכה בפסגה	סה"כ צריכה גבע	סה"כ צריכה שפל	סה"כ צריכה בקוט"ש	סה"כ לתשלום
1.96	43.20	0.40	0.00	43.60	20.44 ₪

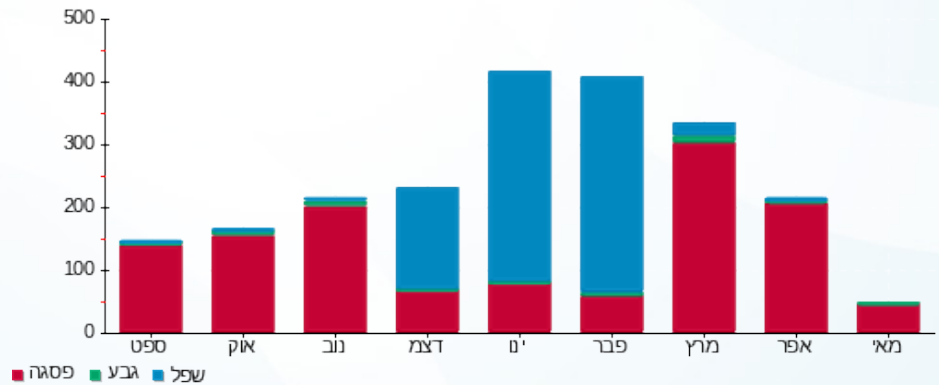
188.00 ₪	תשלום קבוע	
208.44 ₪	סה"כ לתשלום	לא כולל מע"מ

התפלגות חיוב בש"ח לפי תעו"ז



- פסגה (20.29 ₪)
- גבע (0.16 ₪)
- שפל (0.00 ₪)

הסטוריית צריכה בקוט"ש





28/05/18 תאריך הפקה: שם דייר: בנין B - תלפיות סוכנות לביטוח פנסיוני (2012) בע"מ קומה 2 יחידה 31
 06/05/18 תאריך קריאה נוכחית: שם אתר: עזריאלי חולון שובל
 01/05/18 תאריך קריאה קודמת:

לקוח/ה נכבד/ה, אנו מתכבדים להגיש את חישוב צריכת החשמל לתקופה 06/05/18 - 01/05/18:

יחידה 31 קומה 2 תלפיות סוכנות לביטוח פנסיוני (2012) בע"מ - 6 - 14086110

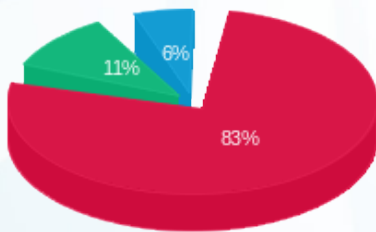
סוג תעריף	סוג צריכה	קריאה קודמת	קריאה נוכחית	סה"כ צריכה בקוט"ש	מחיר לקוט"ש בא"ג	סה"כ לתשלום
פרטי חשבון עבור תאריכים:						
777	פסגה	01/05/18	06/05/18	22.90	46.96	10.75 ₪
778	גבע	775.00	778.60	3.60	39.12	1.41 ₪
779	שפל	3,285.30	3,287.60	2.30	32.52	0.75 ₪

סה"כ צריכה לדייר:

שיא ביקוש	סה"כ צריכה בפסגה	סה"כ צריכה גבע	סה"כ צריכה שפל	סה"כ צריכה בקוט"ש	סה"כ לתשלום
1.32	22.90	3.60	2.30	28.80	12.91 ₪

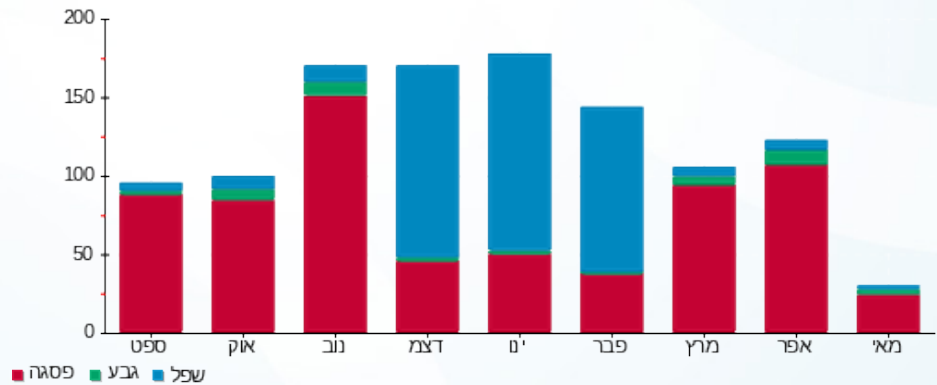
188.00 ₪	תשלום קבוע	
200.91 ₪	סה"כ לתשלום	לא כולל מע"מ

התפלגות חיוב בש"ח לפי תעו"ז



- פסגה (10.75 ₪)
- גבע (1.41 ₪)
- שפל (0.75 ₪)

הסטוריית צריכה בקוט"ש





28/05/18 תאריך הפקה:
 06/05/18 תאריך קריאה נוכחית:
 01/05/18 תאריך קריאה קודמת:

שם דייר: בניין B - תלפיות קומה 2 יחידה 33
 שם אתר: עזריאלי חולון שובל

לקוח/ה נכבד/ה, אנו מתכבדים להגיש את חישוב צריכת החשמל לתקופה 06/05/18 - 01/05/18:

קומה 2 יחידה 33 בניין 7 - 14086110 - B

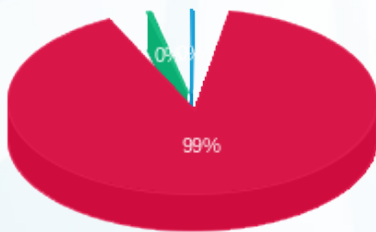
סה"כ לתשלום	מחיר לקוט"ש בא"ג	סה"כ צריכה בקוט"ש	קריאה נוכחית	קריאה קודמת	סוג צריכה	סוג תעריף
			06/05/18	01/05/18	פרטי חשבון עבור תאריכים:	
₪ 32.73	46.96	69.70	5,535.30	5,465.60	פסגה	777
₪ 0.16	39.12	0.40	985.80	985.40	גבע	778
₪ 0.07	32.52	0.20	2,857.50	2,857.30	שפל	779

סה"כ צריכה לדייר:

סה"כ לתשלום	סה"כ צריכה בקוט"ש	סה"כ צריכה שפל	סה"כ צריכה גבע	סה"כ צריכה בפסגה	שיא ביקוש
₪ 32.95	70.30	0.20	0.40	69.70	2.63

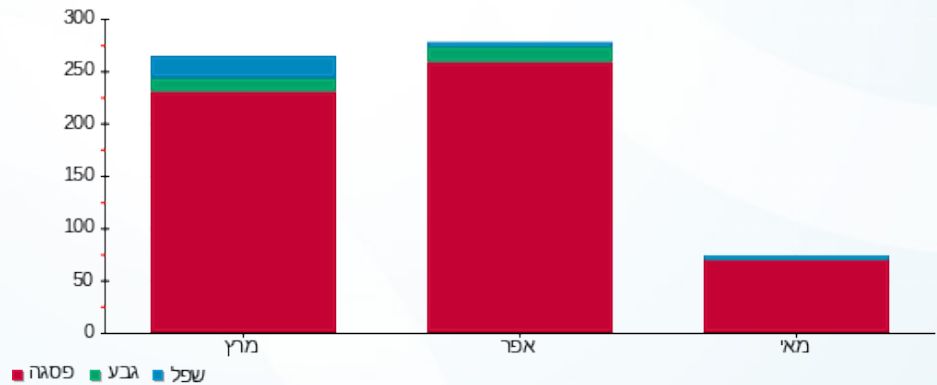
₪ 188.00	תשלום קבוע	
₪ 220.95	סה"כ לתשלום	לא כולל מע"מ

התפלגות חיוב בש"ח לפי תעו"ז



פסגה (₪ 32.73)
 גבע (₪ 0.16)
 שפל (₪ 0.07)

הסטוריית צריכה בקוט"ש





28/05/18

תאריך הפקה:

שם דייר: בניין C - א. נפתלי יזמות והשקעות 2015 בע"מ קומה 6 יחידה 15

06/05/18

תאריך קריאה נוכחית:

שם אתר: עזריאלי חולון שובל

01/05/18

תאריך קריאה קודמת:

לקוח/ה נכבד/ה, אנו מתכבדים להגיש את חישוב צריכת החשמל לתקופה 06/05/18 - 01/05/18:

א. נפתלי יזמות והשקעות 2015 בע"מ ק. 6 יח 15 בניין 4 - 15114148 - C

סוג תעריף	סוג צריכה	קריאה קודמת	קריאה נוכחית	סה"כ צריכה בקוט"ש	מחיר לקוט"ש בא"ג	סה"כ לתשלום
פרטי חשבון עבור תאריכים:						
777	פסגה	01/05/18	06/05/18	0.00	46.96	0.00 ₪
778	גבע	45.26	45.26	0.00	39.12	0.00 ₪
779	שפל	55.02	55.02	0.00	32.52	0.00 ₪

סה"כ צריכה לדייר:

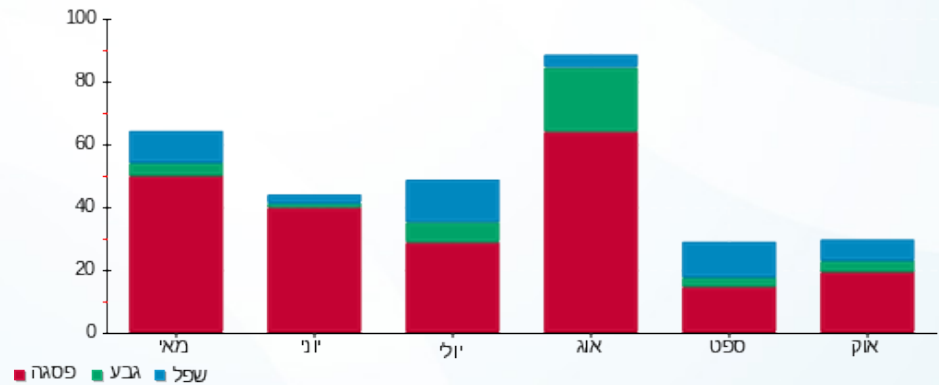
שיא ביקוש	סה"כ צריכה בפסגה	סה"כ צריכה גבע	סה"כ צריכה שפל	סה"כ צריכה בקוט"ש	סה"כ לתשלום
	0.00	0.00	0.00	0.00	0.00 ₪

188.00 ₪	תשלום קבוע	
188.00 ₪	סה"כ לתשלום	לא כולל מע"מ

התפלגות חיוב בש"ח לפי תעו"ז

הסטוריית צריכה בקוט"ש

פסגה (0.00 ₪)
גבע (0.00 ₪)
שפל (0.00 ₪)



28/05/18

תאריך הפקה:

שם דייר: בניין C - א. שרם נכסים (2016) בע"מ קומה 6 יחידה 6
שם אתר: עזריאלי חולון שובל

06/05/18

תאריך קריאה נוכחית:

01/05/18

תאריך קריאה קודמת:

לקוח/ה נכבד/ה, אנו מתכבדים להגיש את חישוב צריכת החשמל לתקופה 06/05/18 - 01/05/18:

א. שרם נכסים (2016) בע"מ ק. 6 יח' 6 - 15114149 - 6

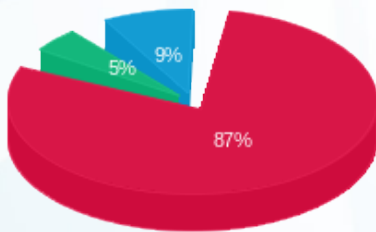
סוג תעריף	סוג צריכה	קריאה קודמת	קריאה נוכחית	סה"כ צריכה בקוט"ש	מחיר לקוט"ש בא"ג	סה"כ לתשלום
פרטי חשבון עבור תאריכים:						
777	פסגה	01/05/18	06/05/18	23.30	46.96	10.94 ₪
778	גבע	236.20	237.70	1.50	39.12	0.59 ₪
779	שפל	1,037.40	1,040.80	3.40	32.52	1.11 ₪

סה"כ צריכה לדייר:

שיא ביקוש	סה"כ צריכה בפסגה	סה"כ צריכה גבע	סה"כ צריכה שפל	סה"כ צריכה בקוט"ש	סה"כ לתשלום
1.24	23.30	1.50	3.40	28.20	12.63 ₪

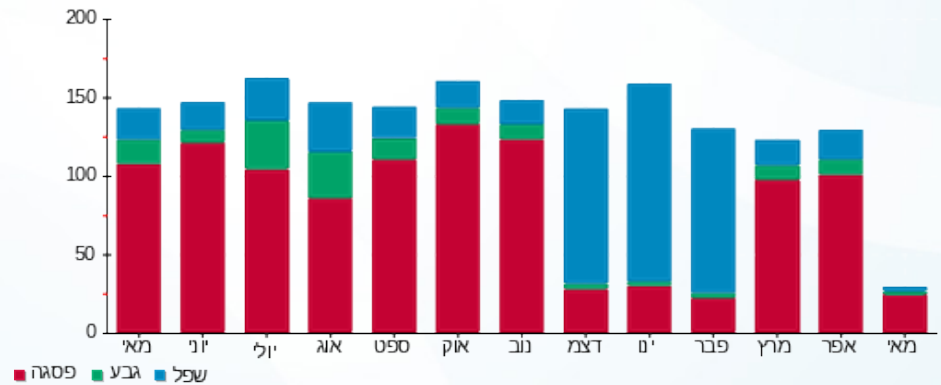
188.00 ₪	תשלום קבוע
200.63 ₪	סה"כ לתשלום
לא כולל מע"מ	

התפלגות חיוב בש"ח לפי תעו"ז



■ פסגה (10.94 ₪)
■ גבע (0.59 ₪)
■ שפל (1.11 ₪)

הסטוריית צריכה בקוט"ש



28/05/18 תאריך הפקה:
 06/05/18 תאריך קריאה נכחית:
 01/05/18 תאריך קריאה קודמת:

שם דייר: בניין C - אלברט לזין קומה 7 יחידה 2
 שם אתר: עזריאלי חולון שובל

לקוח/ה נכבד/ה, אנו מתכבדים להגיש את חישוב צריכת החשמל לתקופה 01/05/18 - 06/05/18:

בניין C יחידה 2 - 2 - 16226506

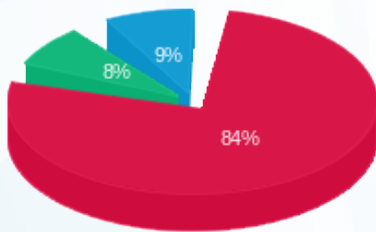
סה"כ לתשלום	מחיר לקוט"ש בא"ג	סה"כ צריכה בקוט"ש	קריאה נכחית	קריאה קודמת	סוג צריכה	סוג תעריף
			06/05/18	01/05/18	פרטי חשבון עבור תאריכים:	
₪ 30.05	46.96	64.00	1,776.80	1,712.80	פסגה	777
₪ 2.84	39.12	7.25	150.35	143.10	גבע	778
₪ 3.07	32.52	9.45	907.60	898.15	שפל	779

סה"כ צריכה לדייר:

סה"כ לתשלום	סה"כ צריכה בקוט"ש	סה"כ צריכה שפל	סה"כ צריכה גבע	סה"כ צריכה בפסגה	שיא ביקוש
₪ 35.96	80.70	9.45	7.25	64.00	2.05

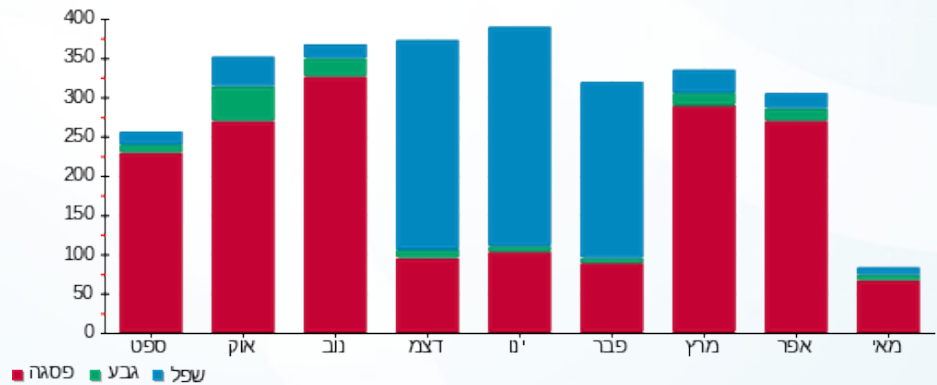
₪ 188.00	תשלום קבוע	
₪ 223.96	סה"כ לתשלום	לא כולל מע"מ

התפלגות חיוב בש"ח לפי תעו"ז



■ פסגה (₪ 30.05)
 ■ גבע (₪ 2.84)
 ■ שפל (₪ 3.07)

הסטוריית צריכה בקוט"ש





28/05/18 תאריך הפקה:
 06/05/18 תאריך קריאה נוכחית:
 01/05/18 תאריך קריאה קודמת:

שם דייר: בניין C - אניוין קומה 7 יחידה 15
 שם אתר: עזריאלי חולון שובל

לקוח/ה נכבד/ה, אנו מתכבדים להגיש את חישוב צריכת החשמל לתקופה 06/05/18 - 01/05/18:

אניוין קומה 7 יחידה 15 - 8 - 16226505

סה"כ לתשלום	מחיר לקוט"ש בא"ג	סה"כ צריכה בקוט"ש	קריאה נוכחית	קריאה קודמת	סוג צריכה	סוג תעריף
			06/05/18	01/05/18	פרטי חשבון עבור תאריכים:	
₪ 0.00	46.96	0.00	519.55	519.55	פסגה	777
₪ 0.00	39.12	0.00	37.10	37.10	גבע	778
₪ 0.00	32.52	0.00	545.70	545.70	שפל	779

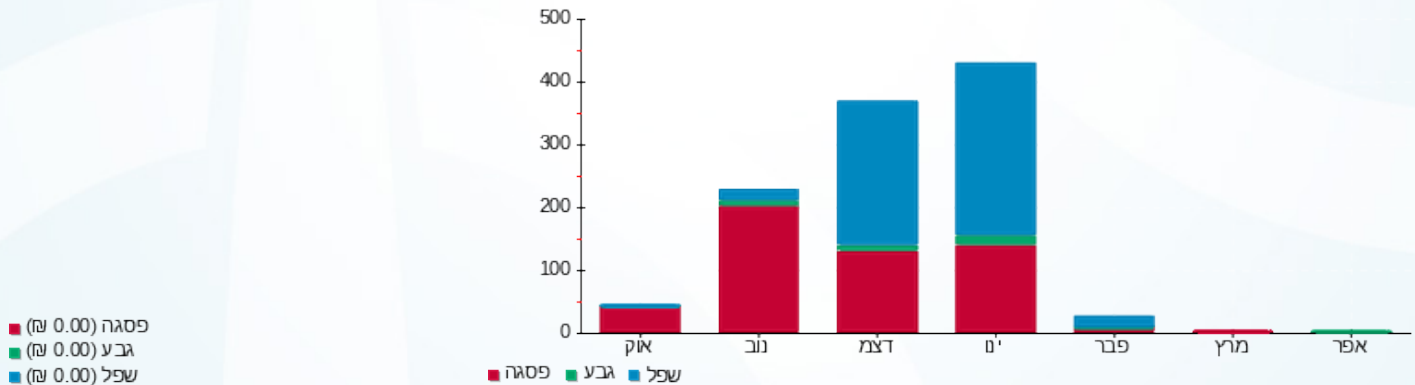
סה"כ צריכה לדייר:

סה"כ לתשלום	סה"כ צריכה בקוט"ש	סה"כ צריכה שפל	סה"כ צריכה גבע	סה"כ צריכה בפסגה	שיא ביקוש
₪ 0.00	0.00	0.00	0.00	0.00	

₪ 188.00	תשלום קבוע	
₪ 188.00	סה"כ לתשלום	לא כולל מע"מ

התפלגות חיוב בש"ח לפי תעו"ז

הסטוריית צריכה בקוט"ש



28/05/18 תאריך הפקה:
 06/05/18 תאריך קריאה נוכחית:
 01/05/18 תאריך קריאה קודמת:

שם דייר: בניין C - אנינין קומה 7 יחידה 16
 שם אתר: עזריאלי חולון שובל

לקוח/ה נכבד/ה, אנו מתכבדים להגיש את חישוב צריכת החשמל לתקופה 01/05/18 - 06/05/18:

בניין C יחידה 16 - 9 - 16226505

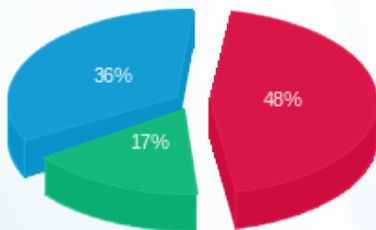
סה"כ לתשלום	מחיר לקוט"ש בא"ג	סה"כ צריכה בקוט"ש	קריאה נוכחית	קריאה קודמת	סוג צריכה	סוג תעריף
			06/05/18	01/05/18	פרטי חשבון עבור תאריכים:	
₪ 0.61	46.96	1.30	3,287.30	3,286.00	פסגה	777
₪ 0.22	39.12	0.55	665.75	665.20	גבע	778
₪ 0.46	32.52	1.40	3,042.30	3,040.90	שפל	779

סה"כ צריכה לדייר:

סה"כ לתשלום	סה"כ צריכה בקוט"ש	סה"כ צריכה שפל	סה"כ צריכה גבע	סה"כ צריכה בפסגה	שיא ביקוש
₪ 1.28	3.25	1.40	0.55	1.30	0.09

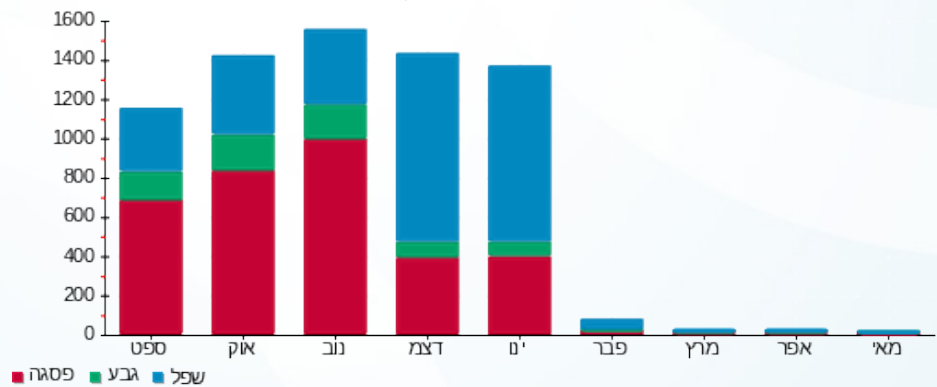
₪ 188.00	תשלום קבוע	
₪ 189.28	סה"כ לתשלום	לא כולל מע"מ

התפלגות חיוב בש"ח לפי תעו"ז



פסגה (₪ 0.61) ■
 גבע (₪ 0.22) ■
 שפל (₪ 0.46) ■

הסטוריית צריכה בקוט"ש





28/05/18 תאריך הפקה:
 06/05/18 תאריך קריאה נוכחית:
 01/05/18 תאריך קריאה קודמת:

שם דייר: בניין C - אניוין קומה 7 יחידה 17
 שם אתר: עזריאלי חולון שובל

לקוח/ה נכבד/ה, אנו מתכבדים להגיש את חישוב צריכת החשמל לתקופה 06/05/18 - 01/05/18:

בניין C יחידה 17 - 10 - 16226505

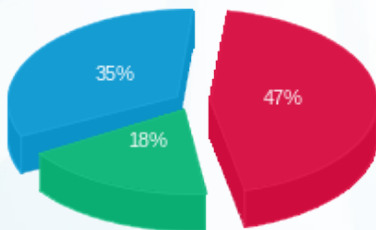
סה"כ לתשלום	מחיר לקוט"ש בא"ג	סה"כ צריכה בקוט"ש	קריאה נוכחית	קריאה קודמת	סוג צריכה	סוג תעריף
			06/05/18	01/05/18	פרטי חשבון עבור תאריכים:	
₪ 0.40	46.96	0.85	1,665.15	1,664.30	פסגה	777
₪ 0.16	39.12	0.40	246.40	246.00	גבע	778
₪ 0.29	32.52	0.90	1,230.60	1,229.70	שפל	779

סה"כ צריכה לדייר:

סה"כ לתשלום	סה"כ צריכה בקוט"ש	סה"כ צריכה שפל	סה"כ צריכה גבע	סה"כ צריכה בפסגה	שיא ביקוש
₪ 0.85	2.15	0.90	0.40	0.85	0.09

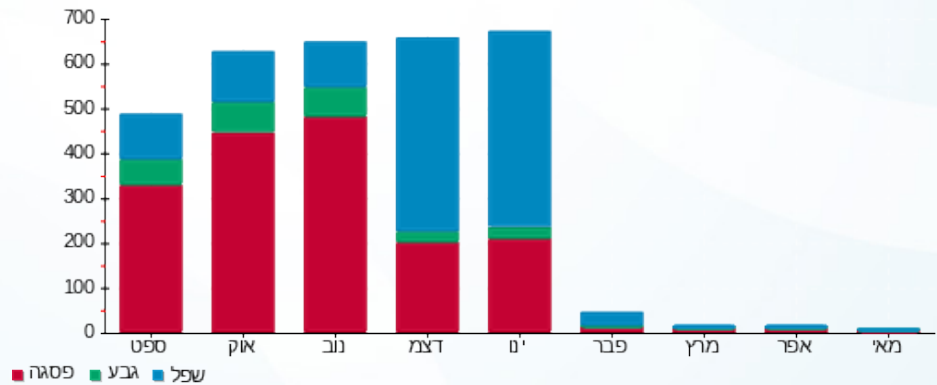
₪ 188.00	תשלום קבוע	
₪ 188.85	סה"כ לתשלום	לא כולל מע"מ

התפלגות חיוב בש"ח לפי תעו"ז



פסגה (₪ 0.40)
 גבע (₪ 0.16)
 שפל (₪ 0.29)

הסטוריית צריכה בקוט"ש





28/05/18 תאריך הפקה:
 06/05/18 תאריך קריאה נוכחית:
 01/05/18 תאריך קריאה קודמת:

שם דייר: בניין C - אניוין קומה 7 יחידה 18
 שם אתר: עזריאלי חולון שובל

לקוח/ה נכבד/ה, אנו מתכבדים להגיש את חישוב צריכת החשמל לתקופה 06/05/18 - 01/05/18:

בניין C יחידה 18 - 11 - 16226505

סה"כ לתשלום	מחיר לקוט"ש בא"ג	סה"כ צריכה בקוט"ש	קריאה נוכחית	קריאה קודמת	סוג צריכה	סוג תעריף
			06/05/18	01/05/18	פרטי חשבון עבור תאריכים:	
₪ 0.07	46.96	0.15	677.60	677.45	פסגה	777
₪ 0.00	39.12	0.00	71.35	71.35	גבע	778
₪ 0.00	32.52	0.00	465.15	465.15	שפל	779

סה"כ צריכה לדייר:

סה"כ לתשלום	סה"כ צריכה בקוט"ש	סה"כ צריכה שפל	סה"כ צריכה גבע	סה"כ צריכה בפסגה	שיא ביקוש
₪ 0.07	0.15	0.00	0.00	0.15	0.55

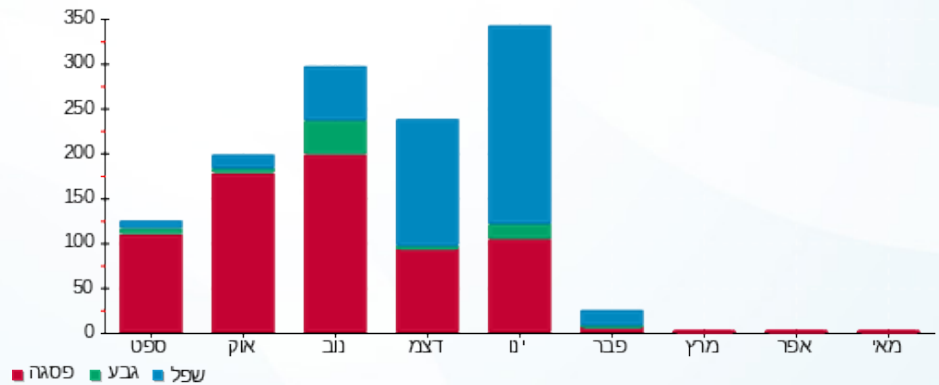
₪ 188.00	תשלום קבוע	
₪ 188.07	סה"כ לתשלום	לא כולל מע"מ

התפלגות חיוב בש"ח לפי תעו"ז



- פסגה (₪ 0.07)
- גבע (₪ 0.00)
- שפל (₪ 0.00)

הסטוריית צריכה בקוט"ש



28/05/18 תאריך הפקה:
 06/05/18 תאריך קריאה נוכחית:
 01/05/18 תאריך קריאה קודמת:

שם דייר: בניין C - אניוין קומה 7 יחידה 19
 שם אתר: עזריאלי חולון שובל

לקוח/ה נכבד/ה, אנו מתכבדים להגיש את חישוב צריכת החשמל לתקופה 06/05/18 - 01/05/18:

בניין C יחידה 19 - 12 - 16226505

סה"כ לתשלום	מחיר לקוט"ש בא"ג	סה"כ צריכה בקוט"ש	קריאה נוכחית	קריאה קודמת	סוג צריכה	סוג תעריף
			06/05/18	01/05/18	פרטי חשבון עבור תאריכים:	
0.00 ₪	46.96	0.00	26.10	26.10	פסגה	777
0.00 ₪	39.12	0.00	0.15	0.15	גבע	778
0.00 ₪	32.52	0.00	5.80	5.80	שפל	779

סה"כ צריכה לדייר:

סה"כ לתשלום	סה"כ צריכה בקוט"ש	סה"כ צריכה שפל	סה"כ צריכה גבע	סה"כ צריכה בפסגה	שיא ביקוש
0.00 ₪	0.00	0.00	0.00	0.00	

188.00 ₪	תשלום קבוע	
188.00 ₪	סה"כ לתשלום	לא כולל מע"מ

התפלגות חיוב בש"ח לפי תעו"ז

הסטוריית צריכה בקוט"ש





28/05/18

תאריך הפקה:

שם דייר: בניין C - אקס און מדיה קומה 7 יחידה 5
שם אתר: עזריאלי חולון שובל

06/05/18

תאריך קריאה נוכחית:

01/05/18

תאריך קריאה קודמת:

לקוח/ה נכבד/ה, אנו מתכבדים להגיש את חישוב צריכת החשמל לתקופה 06/05/18 - 01/05/18:

אקס און מדיה יחידה 5 בניין 5 - 16226506 - C

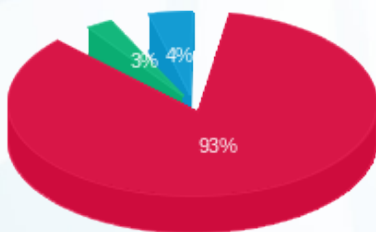
סוג תעריף	סוג צריכה	קריאה קודמת	קריאה נוכחית	סה"כ צריכה בקוט"ש	מחיר לקוט"ש בא"ג	סה"כ לתשלום
פרטי חשבון עבור תאריכים:						
777	פסגה	01/05/18	06/05/18	34.70	46.96	16.30 ₪
778	גבע	128.85	130.00	1.15	39.12	0.45 ₪
779	שפל	406.30	408.60	2.30	32.52	0.75 ₪

סה"כ צריכה לדייר:

שיא ביקוש	סה"כ צריכה בפסגה	סה"כ צריכה גבע	סה"כ צריכה שפל	סה"כ צריכה בקוט"ש	סה"כ לתשלום
1.68	34.70	1.15	2.30	38.15	17.49 ₪

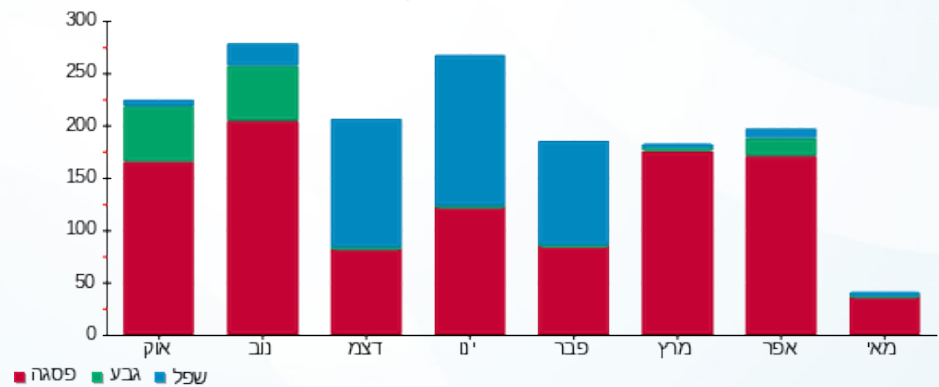
188.00 ₪	תשלום קבוע
205.49 ₪	סה"כ לתשלום
לא כולל מע"מ	

התפלגות חיוב בש"ח לפי תעו"ז



- פסגה (16.30 ₪)
- גבע (0.45 ₪)
- שפל (0.75 ₪)

הסטוריית צריכה בקוט"ש





28/05/18 תאריך הפקה:
 06/05/18 תאריך קריאה נוכחית:
 01/05/18 תאריך קריאה קודמת:

שם דייר: בניין C - אקספריטוס קומה 7 יחידה 1
 שם אתר: עזריאלי חולון שובל

לקוח/ה נכבד/ה, אנו מתכבדים להגיש את חישוב צריכת החשמל לתקופה 06/05/18 - 01/05/18:

קומה 7 יחידה 1 בניין 1 - 16226506 - C

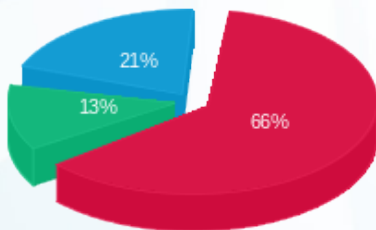
סה"כ לתשלום	מחיר לקוט"ש בא"ג	סה"כ צריכה בקוט"ש	קריאה נוכחית	קריאה קודמת	סוג צריכה	סוג תעריף
			06/05/18	01/05/18	פרטי חשבון עבור תאריכים:	
₪ 49.73	46.96	105.90	1,548.30	1,442.40	פסגה	777
₪ 9.47	39.12	24.20	334.10	309.90	גבע	778
₪ 15.59	32.52	47.95	1,561.20	1,513.25	שפל	779

סה"כ צריכה לדייר:

סה"כ לתשלום	סה"כ צריכה בקוט"ש	סה"כ צריכה שפל	סה"כ צריכה גבע	סה"כ צריכה בפסגה	שיא ביקוש
₪ 74.79	178.05	47.95	24.20	105.90	3.09

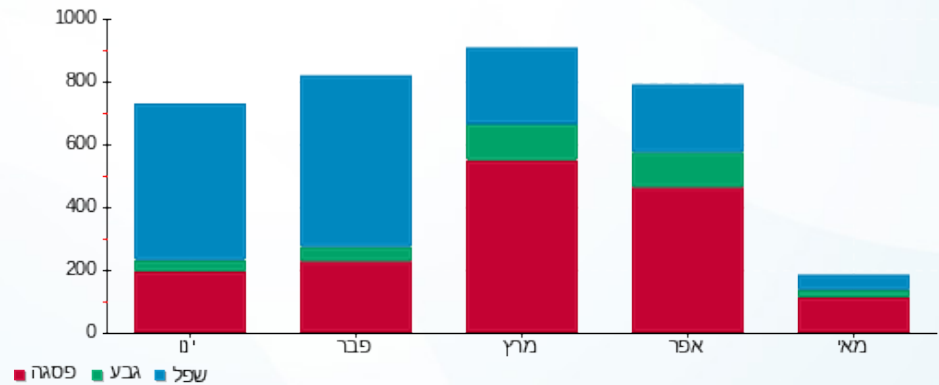
₪ 188.00	תשלום קבוע	
₪ 262.79	סה"כ לתשלום	לא כולל מע"מ

התפלגות חיוב בש"ח לפי תעו"ז



פסגה (₪ 49.73)
 גבע (₪ 9.47)
 שפל (₪ 15.59)

הסטוריית צריכה בקוט"ש



28/05/18 תאריך הפקה:
 06/05/18 תאריך קריאה נוכחית:
 01/05/18 תאריך קריאה קודמת:

שם דייר: בניין C - ארכימדיס קומה 6 יחידה 17
 שם אתר: עזריאלי חולון שובל

לקוח/ה נכבד/ה, אנו מתכבדים להגיש את חישוב צריכת החשמל לתקופה 01/05/18 - 06/05/18:

ארכימדיס קומה 6 יחידה 17 בניין 6 - 15114148 - C

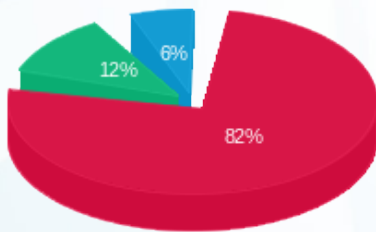
סה"כ לתשלום	מחיר לקוט"ש בא"ג	סה"כ צריכה בקוט"ש	קריאה נוכחית	קריאה קודמת	סוג צריכה	סוג תעריף
			06/05/18	01/05/18	פרטי חשבון עבור תאריכים:	
₪ 66.66	46.96	141.96	5,487.56	5,345.60	פסגה	777
₪ 9.51	39.12	24.31	915.76	891.45	גבע	778
₪ 5.00	32.52	15.38	3,177.62	3,162.23	שפל	779

סה"כ צריכה לדייר:

סה"כ לתשלום	סה"כ צריכה בקוט"ש	סה"כ צריכה שפל	סה"כ צריכה גבע	סה"כ צריכה בפסגה	שיא ביקוש
₪ 81.18	181.65	15.38	24.31	141.96	4.90

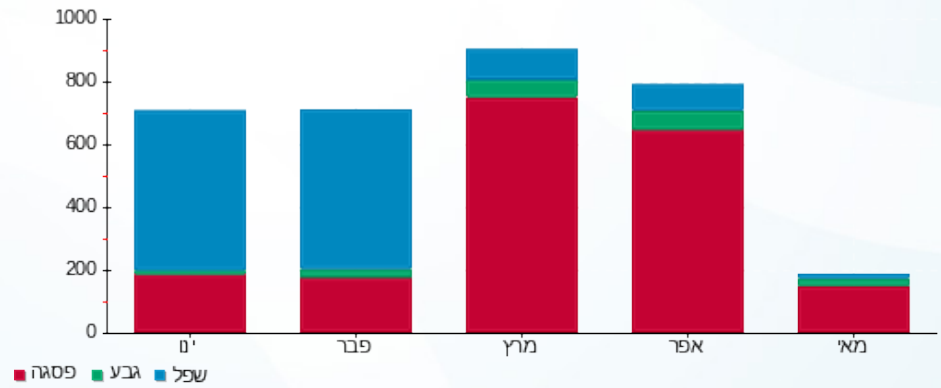
₪ 188.00	תשלום קבוע	
₪ 269.18	סה"כ לתשלום	לא כולל מע"מ

התפלגות חיוב בש"ח לפי תע"ז



■ פסגה (₪ 66.66)
 ■ גבע (₪ 9.51)
 ■ שפל (₪ 5.00)

הסטוריית צריכה בקוט"ש



28/05/18 תאריך הפקה:
 06/05/18 תאריך קריאה נוכחית:
 01/05/18 תאריך קריאה קודמת:

שם דייר: בניין C - ביטוסי בע"מ קומה 7 יחידה 7
 שם אתר: עזריאלי חולון שובל

לקוח/ה נכבד/ה, אנו מתכבדים להגיש את חישוב צריכת החשמל לתקופה 01/05/18 - 06/05/18:

ביטוסי בע"מ קומה 7 יחידה 7 בניין 7 - 16226506 - C

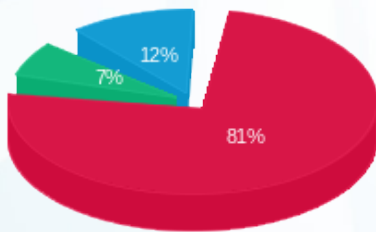
סה"כ לתשלום	מחיר לקוט"ש בא"ג	סה"כ צריכה בקוט"ש	קריאה נוכחית	קריאה קודמת	סוג צריכה	סוג תעריף
			06/05/18	01/05/18	פרטי חשבון עבור תאריכים:	
₪ 44.64	46.96	95.05	1,254.90	1,159.85	פסגה	777
₪ 3.68	39.12	9.40	142.60	133.20	גבע	778
₪ 6.67	32.52	20.50	882.35	861.85	שפל	779

סה"כ צריכה לדייר:

סה"כ לתשלום	סה"כ צריכה בקוט"ש	סה"כ צריכה שפל	סה"כ צריכה גבע	סה"כ צריכה בפסגה	שיא ביקוש
₪ 54.98	124.95	20.50	9.40	95.05	3.38

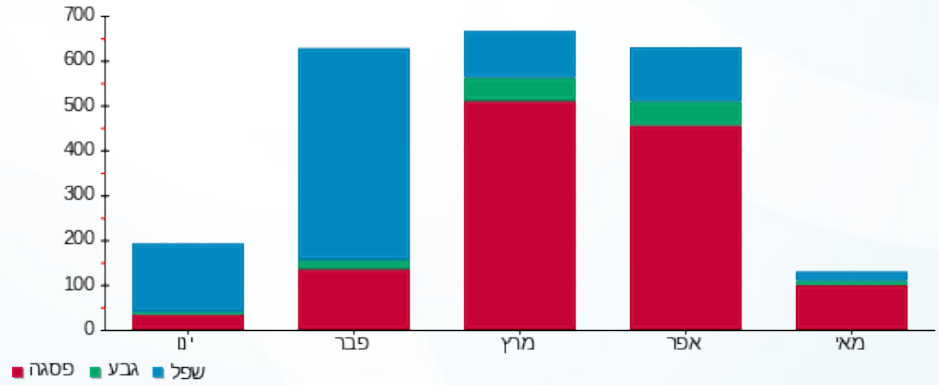
₪ 188.00	תשלום קבוע	
₪ 242.98	סה"כ לתשלום	לא כולל מע"מ

התפלגות חיוב בש"ח לפי תעו"ז



■ פסגה (₪ 44.64)
 ■ גבע (₪ 3.68)
 ■ שפל (₪ 6.67)

הסטוריית צריכה בקוט"ש





28/05/18

תאריך הפקה:

שם דייר: בניין C - גישה שרותי אינטרנט קומה 6 יחידה 3
שם אתר: עזריאלי חולון שובל

06/05/18

תאריך קריאה נוכחית:

01/05/18

תאריך קריאה קודמת:

לקוח/ה נכבד/ה, אנו מתכבדים להגיש את חישוב צריכת החשמל לתקופה 06/05/18 - 01/05/18:

יחי 3 ק. 6 גישה שרותי אינטרנט - 3 - 15114149

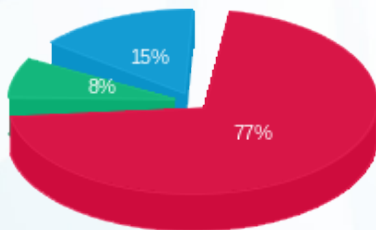
סה"כ לתשלום	מחיר לקוט"ש בא"ג	סה"כ צריכה בקוט"ש	קריאה נוכחית	קריאה קודמת	סוג צריכה	סוג תעריף
			06/05/18	01/05/18	פרטי חשבון עבור תאריכים:	
20.12 ₪	46.96	42.85	3,797.75	3,754.90	פסגה	777
2.03 ₪	39.12	5.20	607.45	602.25	גבע	778
4.03 ₪	32.52	12.40	2,597.40	2,585.00	שפל	779

סה"כ צריכה לדייר:

סה"כ לתשלום	סה"כ צריכה בקוט"ש	סה"כ צריכה שפל	סה"כ צריכה גבע	סה"כ צריכה בפסגה	שיא ביקוש
26.19 ₪	60.45	12.40	5.20	42.85	3.36

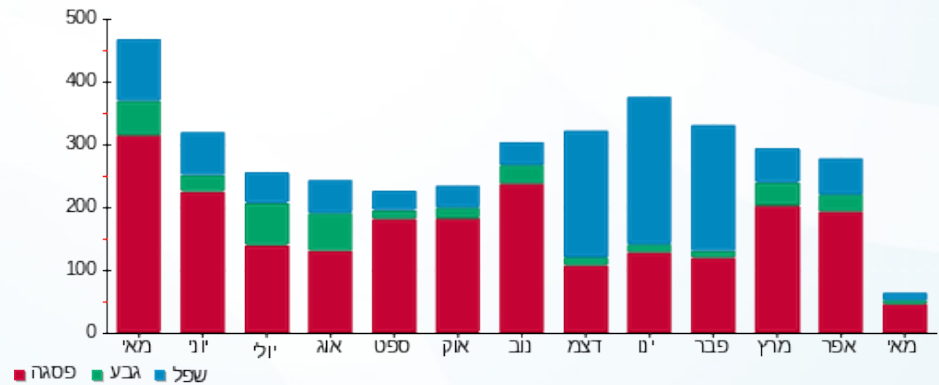
188.00 ₪	תשלום קבוע	
214.19 ₪	סה"כ לתשלום	לא כולל מע"מ

התפלגות חיוב בש"ח לפי תעו"ז



פסגה (20.12 ₪)
גבע (2.03 ₪)
שפל (4.03 ₪)

הסטוריית צריכה בקוט"ש



פסגה גבע שפל





28/05/18

תאריך הפקה:

שם דייר: בניין C - גישה שרותי אינטרנט קומה 6 יחידה 4
שם אתר: עזריאלי חולון שובל

06/05/18

תאריך קריאה נוכחית:

01/05/18

תאריך קריאה קודמת:

לקוח/ה נכבד/ה, אנו מתכבדים להגיש את חישוב צריכת החשמל לתקופה 06/05/18 - 01/05/18:

יחי 4 ק. 6 גישה שרותי אינטרנט - 4 - 15114149

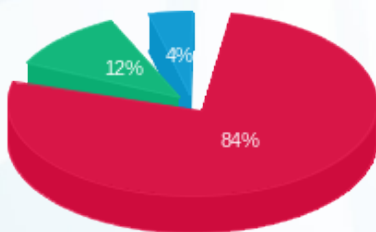
סוג תעריף	סוג צריכה	קריאה קודמת	קריאה נוכחית	סה"כ צריכה בקוט"ש	מחיר לקוט"ש בא"ג	סה"כ לתשלום
פרטי חשבון עבור תאריכים:						
777	פסגה	01/05/18	06/05/18	9.90	46.96	4.65 ₪
778	גבע	269.95	271.60	1.65	39.12	0.65 ₪
779	שפל	1,498.05	1,498.80	0.75	32.52	0.24 ₪

סה"כ צריכה לדייר:

שיא ביקוש	סה"כ צריכה בפסגה	סה"כ צריכה גבע	סה"כ צריכה שפל	סה"כ צריכה בקוט"ש	סה"כ לתשלום
0.93	9.90	1.65	0.75	12.30	5.54 ₪

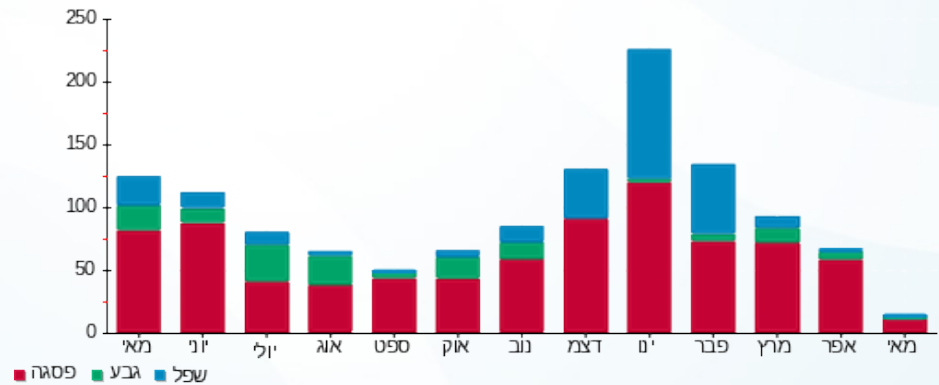
188.00 ₪	תשלום קבוע
193.54 ₪	סה"כ לתשלום
לא כולל מע"מ	

התפלגות חיוב בש"ח לפי תעו"ז



פסגה (4.65 ₪) 84%
גבע (0.65 ₪) 12%
שפל (0.24 ₪) 4%

הסטוריית צריכה בקוט"ש



28/05/18 תאריך הפקה:
 06/05/18 תאריך קריאה נוכחית:
 01/05/18 תאריך קריאה קודמת:

שם דייר: בניין C - ד'אפולוניה קומה 6 יחידה 1
 שם אתר: עזריאלי חולון שובל

לקוח/ה נכבד/ה, אנו מתכבדים להגיש את חישוב צריכת החשמל לתקופה 06/05/18 - 01/05/18:

ד'אפולוניה יח1 בניין 1 - 15114149 - C

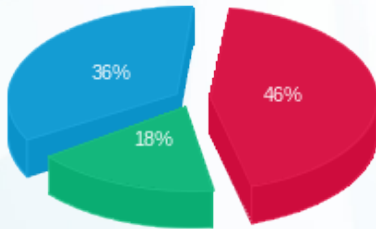
סה"כ לתשלום	מחיר לקוט"ש בא"ג	סה"כ צריכה בקוט"ש	קריאה נוכחית	קריאה קודמת	סוג צריכה	סוג תעריף
			06/05/18	01/05/18	פרטי חשבון עבור תאריכים:	
₪ 3.24	46.96	6.90	369.60	362.70	פסגה	777
₪ 1.25	39.12	3.20	155.15	151.95	גבע	778
₪ 2.52	32.52	7.75	493.15	485.40	שפל	779

סה"כ צריכה לדייר:

סה"כ לתשלום	סה"כ צריכה בקוט"ש	סה"כ צריכה שפל	סה"כ צריכה גבע	סה"כ צריכה בפסגה	שיא ביקוש
₪ 7.01	17.85	7.75	3.20	6.90	0.13

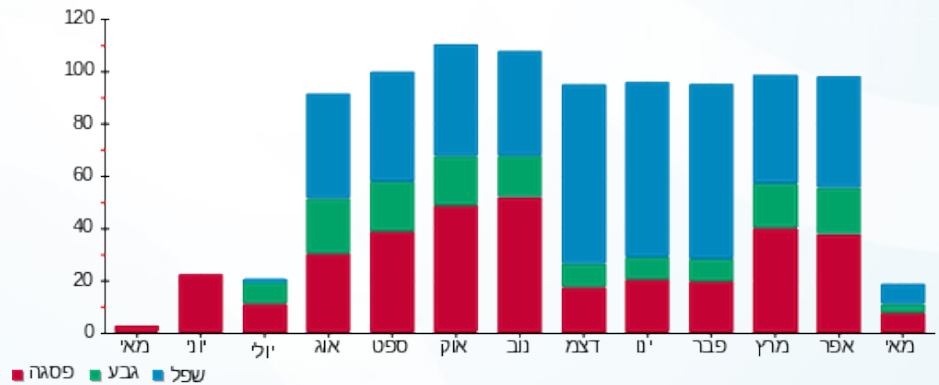
₪ 188.00	תשלום קבוע	
₪ 195.01	סה"כ לתשלום	לא כולל מע"מ

התפלגות חיוב בש"ח לפי תעו"ז



פסגה (₪ 3.24) ■
 גבע (₪ 1.25) ■
 שפל (₪ 2.52) ■

הסטוריית צריכה בקוט"ש





28/05/18 תאריך הפקה:
 06/05/18 תאריך קריאה נוכחית:
 01/05/18 תאריך קריאה קודמת:

שם דייר: בניין C - ווקאליקס קומה 6 יחידה 5
 שם אתר: עזריאלי חולון שובל

לקוח/ה נכבד/ה, אנו מתכבדים להגיש את חישוב צריכת החשמל לתקופה 06/05/18 - 01/05/18:

ווקאליקס יחידה 5 קומה 6 - 15114149

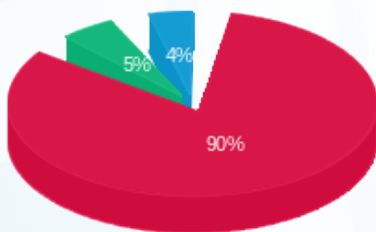
סה"כ לתשלום	מחיר לקוט"ש בא"ג	סה"כ צריכה בקוט"ש	קריאה נוכחית	קריאה קודמת	סוג צריכה	סוג תעריף
			06/05/18	01/05/18	פרטי חשבון עבור תאריכים:	
₪ 12.30	46.96	26.20	1,325.05	1,298.85	פסגה	777
₪ 0.74	39.12	1.90	472.75	470.85	גבע	778
₪ 0.60	32.52	1.85	1,167.10	1,165.25	שפל	779

סה"כ צריכה לדייר:

סה"כ לתשלום	סה"כ צריכה בקוט"ש	סה"כ צריכה שפל	סה"כ צריכה גבע	סה"כ צריכה בפסגה	שיא ביקוש
₪ 13.65	29.95	1.85	1.90	26.20	1.64

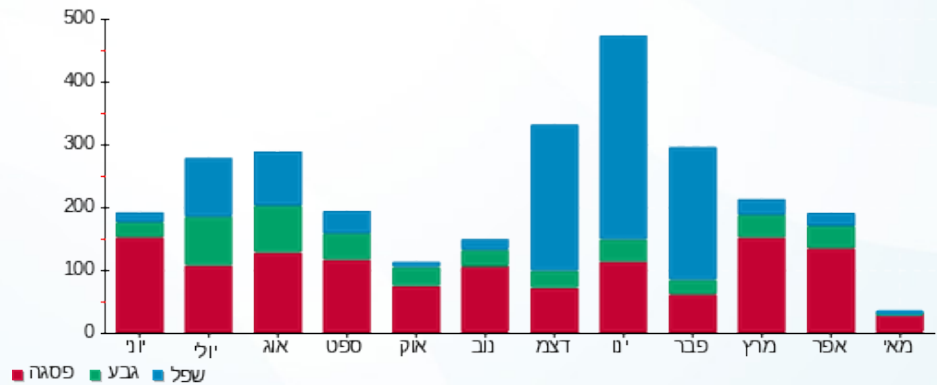
₪ 188.00	תשלום קבוע	
₪ 201.65	סה"כ לתשלום	לא כולל מע"מ

התפלגות חיוב בש"ח לפי תע"ז



פסגה (₪ 12.30)
 גבע (₪ 0.74)
 שפל (₪ 0.60)

הסטוריית צריכה בקוט"ש



28/05/18 תאריך הפקה:
 06/05/18 תאריך קריאה נוכחית:
 01/05/18 תאריך קריאה קודמת:

שם דייר: בניין C - חדר ישיבות 20 קומה 6
 שם אתר: עזריאלי חולון שובל

לקוח/ה נכבד/ה, אנו מתכבדים להגיש את חישוב צריכת החשמל לתקופה 01/05/18 - 06/05/18:

חדר ישיבות 20 - 7 - 15114148

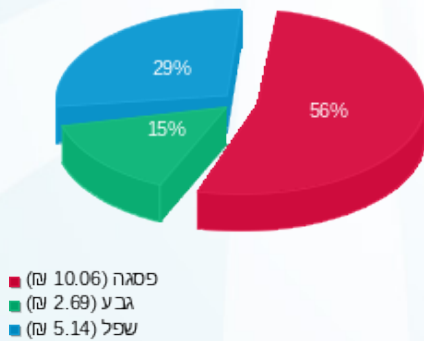
סה"כ לתשלום	מחיר לקוט"ש בא"ג	סה"כ צריכה בקוט"ש	קריאה נוכחית	קריאה קודמת	סוג צריכה	סוג תעריף
			06/05/18	01/05/18	פרטי חשבון עבור תאריכים:	
10.06 ₪	46.96	21.42	1,285.36	1,263.94	פסגה	777
2.69 ₪	39.12	6.88	554.93	548.05	גבע	778
5.14 ₪	32.52	15.80	1,815.61	1,799.81	שפל	779

סה"כ צריכה לדייר:

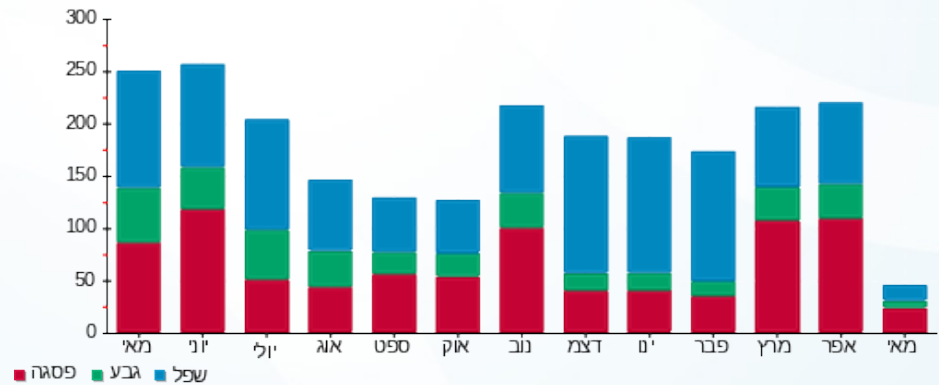
סה"כ לתשלום	סה"כ צריכה בקוט"ש	סה"כ צריכה שפל	סה"כ צריכה גבע	סה"כ צריכה בפסגה	שיא ביקוש
17.89 ₪	44.10	15.80	6.88	21.42	1.33

188.00 ₪	תשלום קבוע	
205.89 ₪	סה"כ לתשלום	לא כולל מע"מ

התפלגות חיוב בש"ח לפי תעו"ז



הסטוריית צריכה בקוט"ש





28/05/18

תאריך הפקה:

שם דייר: בניין C - חווייה ותוכן קומה 6 יחידה 12
שם אתר: עזריאלי חולון שובל

06/05/18

תאריך קריאה נוכחית:

01/05/18

תאריך קריאה קודמת:

לקוח/ה נכבד/ה, אנו מתכבדים להגיש את חישוב צריכת החשמל לתקופה 06/05/18 - 01/05/18:

כושר עזריאלי חולון בע"מ ק.יח' 12 - 1 - 15114148

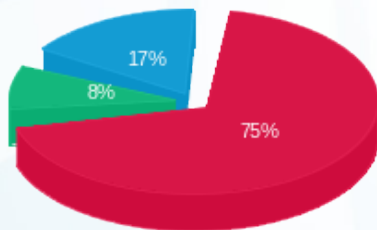
סה"כ לתשלום	מחיר לקוט"ש בא"ג	סה"כ צריכה בקוט"ש	קריאה נוכחית	קריאה קודמת	סוג צריכה	סוג תעריף
			06/05/18	01/05/18	פרטי חשבון עבור תאריכים:	
14.96 ₪	46.96	31.87	1,698.22	1,666.35	פסגה	777
1.70 ₪	39.12	4.36	282.50	278.15	גבע	778
3.41 ₪	32.52	10.50	1,013.25	1,002.75	שפל	779

סה"כ צריכה לדייר:

סה"כ לתשלום	סה"כ צריכה בקוט"ש	סה"כ צריכה שפל	סה"כ צריכה גבע	סה"כ צריכה בפסגה	שיא ביקוש
20.08 ₪	46.72	10.50	4.36	31.87	1.44

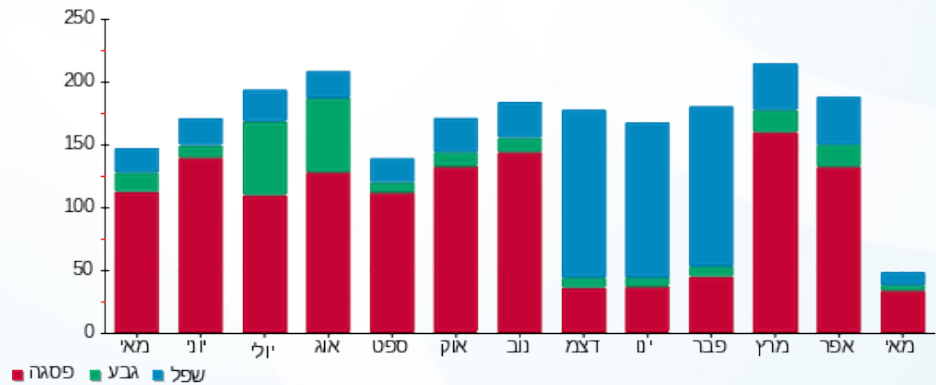
188.00 ₪	תשלום קבוע	
208.08 ₪	סה"כ לתשלום	לא כולל מע"מ

התפלגות חיוב בש"ח לפי תעו"ז



- פסגה (14.96 ₪)
- גבע (1.70 ₪)
- שפל (3.41 ₪)

הסטוריית צריכה בקוט"ש





28/05/18

תאריך הפקה:

שם דייר: בניין C - טייק קר מילניום, דיאגנוזה ולוי שלמה קומה 7 יחידה 12
שם אתר: עזריאלי חולון שובל

06/05/18

תאריך קריאה נוכחית:

01/05/18

תאריך קריאה קודמת:

לקוח/ה נכבד/ה, אנו מתכבדים להגיש את חישוב צריכת החשמל לתקופה 01/05/18 - 06/05/18:

בניין C יחידה 12 - 12 - 16226506

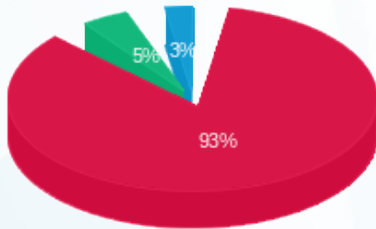
סוג תעריף	סוג צריכה	קריאה קודמת	קריאה נוכחית	סה"כ צריכה בקוט"ש	מחיר לקוט"ש בא"ג	סה"כ לתשלום
פרטי חשבון עבור תאריכים:						
777	פסגה	01/05/18	06/05/18	53.85	46.96	25.29 ₪
778	גבע	199.35	202.50	3.15	39.12	1.23 ₪
779	שפל	581.50	583.80	2.30	32.52	0.75 ₪

סה"כ צריכה לדייר:

שיא ביקוש	סה"כ צריכה בפסגה	סה"כ צריכה גבע	סה"כ צריכה שפל	סה"כ צריכה בקוט"ש	סה"כ לתשלום
2.15	53.85	3.15	2.30	59.30	27.27 ₪

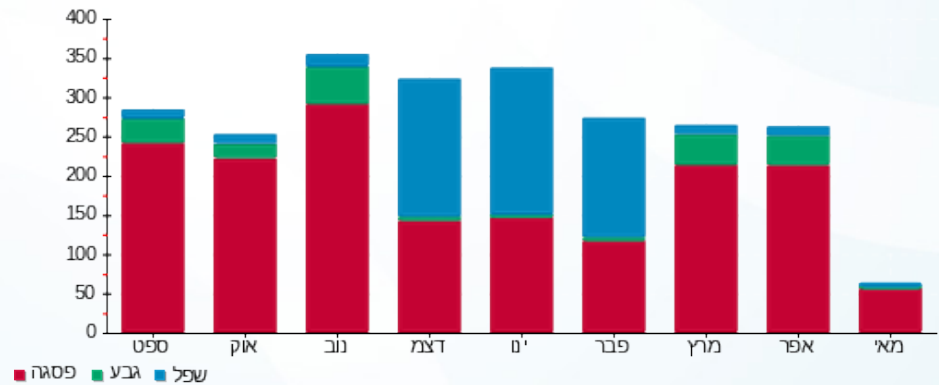
188.00 ₪	תשלום קבוע
215.27 ₪	סה"כ לתשלום
	לא כולל מע"מ

התפלגות חיוב בש"ח לפי תע"ז



- פסגה (25.29 ₪)
- גבע (1.23 ₪)
- שפל (0.75 ₪)

הסטוריית צריכה בקוט"ש





28/05/18

תאריך הפקה:

שם דייר: בניין C - יוסף רון קומה 6 יחידה 11
שם אתר: עזריאלי חולון שובל

06/05/18

תאריך קריאה נוכחית:

01/05/18

תאריך קריאה קודמת:

לקוח/ה נכבד/ה, אנו מתכבדים להגיש את חישוב צריכת החשמל לתקופה 06/05/18 - 01/05/18:

יוסף רון קומה 6 יח' 11 - 15114149

סוג תעריף	סוג צריכה	קריאה קודמת	קריאה נוכחית	סה"כ צריכה בקוט"ש	מחיר לקוט"ש בא"ג	סה"כ לתשלום
פרטי חשבון עבור תאריכים:						
777	פסגה	01/05/18	06/05/18	20.05	46.96	9.42 ₪
778	גבע	90.65	90.65	0.00	39.12	0.00 ₪
779	שפל	710.85	710.85	0.00	32.52	0.00 ₪

סה"כ צריכה לדייר:

שיא ביקוש	סה"כ צריכה בפסגה	סה"כ צריכה גבע	סה"כ צריכה שפל	סה"כ צריכה בקוט"ש	סה"כ לתשלום
1.17	20.05	0.00	0.00	20.05	9.42 ₪

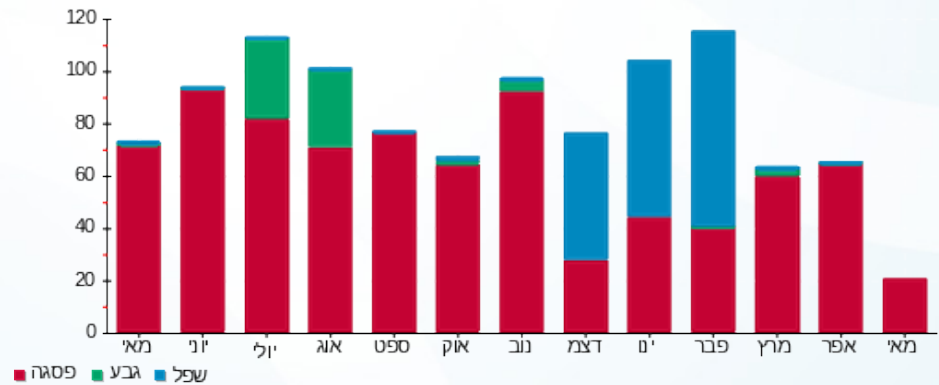
188.00 ₪	תשלום קבוע	
197.42 ₪	סה"כ לתשלום	לא כולל מע"מ

התפלגות חיוב בש"ח לפי תעו"ז



- פסגה (9.42 ₪)
- גבע (0.00 ₪)
- שפל (0.00 ₪)

הסטוריית צריכה בקוט"ש





28/05/18 תאריך הפקה:
 06/05/18 תאריך קריאה נוכחית:
 01/05/18 תאריך קריאה קודמת:

שם דייר: בניין C - ללי קומה 6 יחידה 13
 שם אתר: עזריאלי חולון שובל

לקוח/ה נכבד/ה, אנו מתכבדים להגיש את חישוב צריכת החשמל לתקופה 06/05/18 - 01/05/18:

ללי קומה 6 יחידה 13 בניין 2 - 15114148 - C

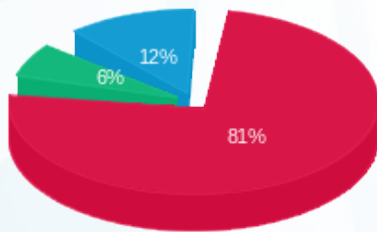
סה"כ לתשלום	מחיר לקוט"ש בא"ג	סה"כ צריכה בקוט"ש	קריאה נוכחית	קריאה קודמת	סוג צריכה	סוג תעריף
			06/05/18	01/05/18	פרטי חשבון עבור תאריכים:	
₪ 50.52	46.96	107.57	2,805.50	2,697.92	פסגה	777
₪ 3.96	39.12	10.13	621.55	611.42	גבע	778
₪ 7.70	32.52	23.68	2,453.90	2,430.23	שפל	779

סה"כ צריכה לדייר:

סה"כ לתשלום	סה"כ צריכה בקוט"ש	סה"כ צריכה שפל	סה"כ צריכה גבע	סה"כ צריכה בפסגה	שיא ביקוש
₪ 62.18	141.38	23.68	10.13	107.57	4.61

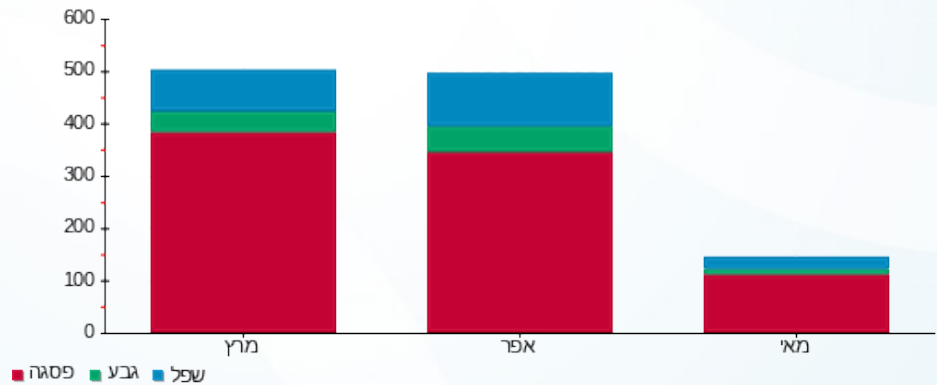
₪ 188.00	תשלום קבוע	
₪ 250.18	סה"כ לתשלום	לא כולל מע"מ

התפלגות חיוב בש"ח לפי תעו"ז



- פסגה (₪ 50.52)
- גבע (₪ 3.96)
- שפל (₪ 7.70)

הסטוריית צריכה בקוט"ש





28/05/18

תאריך הפקה:

שם דייר: בניין C - מרינה מזל יוסופוב קומה 6 יחידה 1
שם אתר: עזריאלי חולון שובל

06/05/18

תאריך קריאה נוכחית:

01/05/18

תאריך קריאה קודמת:

לקוח/ה נכבד/ה, אנו מתכבדים להגיש את חישוב צריכת החשמל לתקופה 06/05/18 - 01/05/18:

מרינה מזל יוסופוב יח' 1 בניין 7 - 15114149 - C

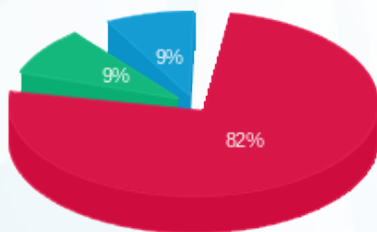
סה"כ לתשלום	מחיר לקוט"ש בא"ג	סה"כ צריכה בקוט"ש	קריאה נוכחית	קריאה קודמת	סוג צריכה	סוג תעריף
			06/05/18	01/05/18	פרטי חשבון עבור תאריכים:	
14.63 ₪	46.96	31.15	1,372.75	1,341.60	פסגה	777
1.64 ₪	39.12	4.20	297.60	293.40	גבע	778
1.53 ₪	32.52	4.70	669.35	664.65	שפל	779

סה"כ צריכה לדייר:

סה"כ לתשלום	סה"כ צריכה בקוט"ש	סה"כ צריכה שפל	סה"כ צריכה גבע	סה"כ צריכה בפסגה	שיא ביקוש
17.80 ₪	40.05	4.70	4.20	31.15	2.01

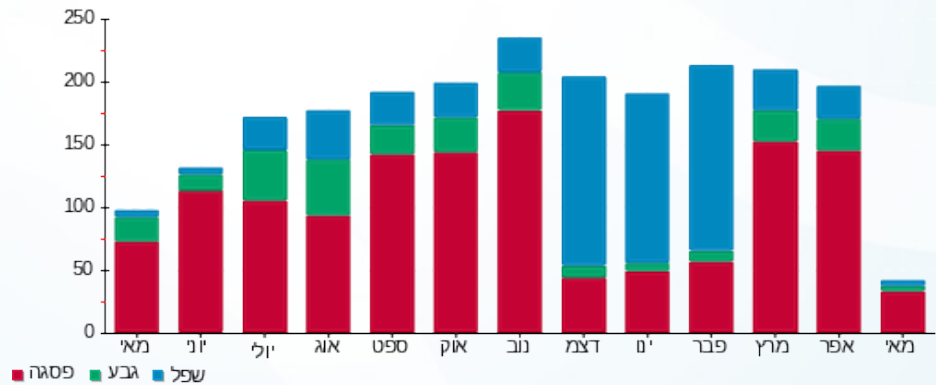
188.00 ₪	תשלום קבוע	
205.80 ₪	סה"כ לתשלום	לא כולל מע"מ

התפלגות חיוב בש"ח לפי תעו"ז



- פסגה (14.63 ₪)
- גבע (1.64 ₪)
- שפל (1.53 ₪)

הסטוריית צריכה בקוט"ש





28/05/18

תאריך הפקה:

שם דייר: בניין C - נטסק סיבר קום בע"מ קומה 7 יחידה 8
שם אתר: עזריאלי חולון שובל

06/05/18

תאריך קריאה נוכחית:

01/05/18

תאריך קריאה קודמת:

לקוח/ה נכבד/ה, אנו מתכבדים להגיש את חישוב צריכת החשמל לתקופה 06/05/18 - 01/05/18:

קומה 7 יחידה 8 בניין 8 - 16226506 - C

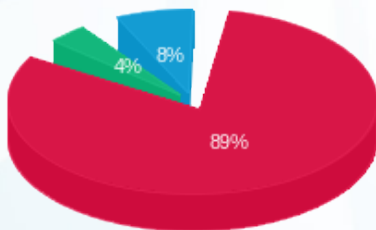
סה"כ לתשלום	מחיר לקוט"ש בא"ג	סה"כ צריכה בקוט"ש	קריאה נוכחית	קריאה קודמת	סוג צריכה	סוג תעריף
			06/05/18	01/05/18	פרטי חשבון עבור תאריכים:	
24.65 ₪	46.96	52.50	341.10	288.60	פסגה	777
1.06 ₪	39.12	2.70	22.05	19.35	גבע	778
2.11 ₪	32.52	6.50	29.75	23.25	שפל	779

סה"כ צריכה לדייר:

סה"כ לתשלום	סה"כ צריכה בקוט"ש	סה"כ צריכה שפל	סה"כ צריכה גבע	סה"כ צריכה בפסגה	שיא ביקוש
27.82 ₪	61.70	6.50	2.70	52.50	2.57

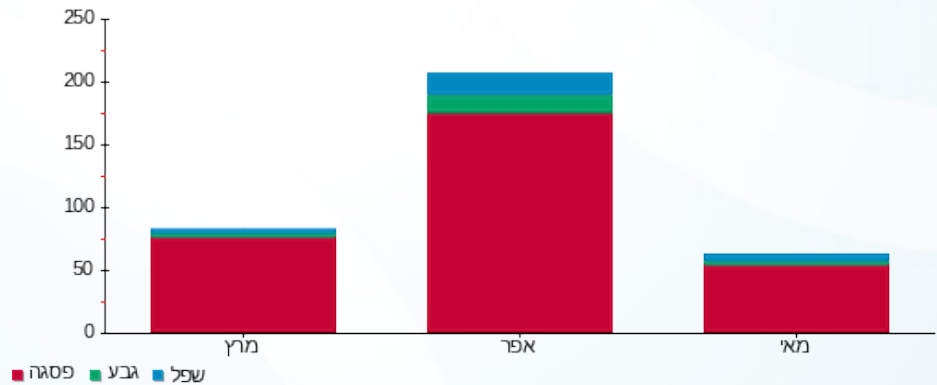
188.00 ₪	תשלום קבוע	
215.82 ₪	סה"כ לתשלום	לא כולל מע"מ

התפלגות חיוב בש"ח לפי תעו"ז



- פסגה (24.65 ₪)
- גבע (1.06 ₪)
- שפל (2.11 ₪)

הסטוריית צריכה בקוט"ש





28/05/18

תאריך הפקה:

שם דייר: בניין C - עו"ד יעל מוסקוביץ קומה 6 יחידה 16
שם אתר: עזריאלי חולון שובל

06/05/18

תאריך קריאה נוכחית:

01/05/18

תאריך קריאה קודמת:

לקוח/ה נכבד/ה, אנו מתכבדים להגיש את חישוב צריכת החשמל לתקופה 06/05/18 - 01/05/18:

עו"ד יעל מוסקוביץ ק.6 יח' 16 - 5 - 15114148

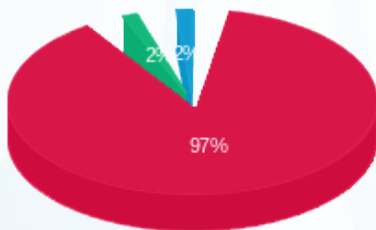
סוג תעריף	סוג צריכה	קריאה קודמת	קריאה נוכחית	סה"כ צריכה בקוט"ש	מחיר לקוט"ש בא"ג	סה"כ לתשלום
פרטי חשבון עבור תאריכים:						
777	פסגה	01/05/18	06/05/18	16.80	46.96	7.89 ₪
778	גבע	93.92	94.24	0.31	39.12	0.12 ₪
779	שפל	328.91	329.33	0.42	32.52	0.14 ₪

סה"כ צריכה לדייר:

שיא ביקוש	סה"כ צריכה בפסגה	סה"כ צריכה גבע	סה"כ צריכה שפל	סה"כ צריכה בקוט"ש	סה"כ לתשלום
1.36	16.80	0.31	0.42	17.53	8.15 ₪

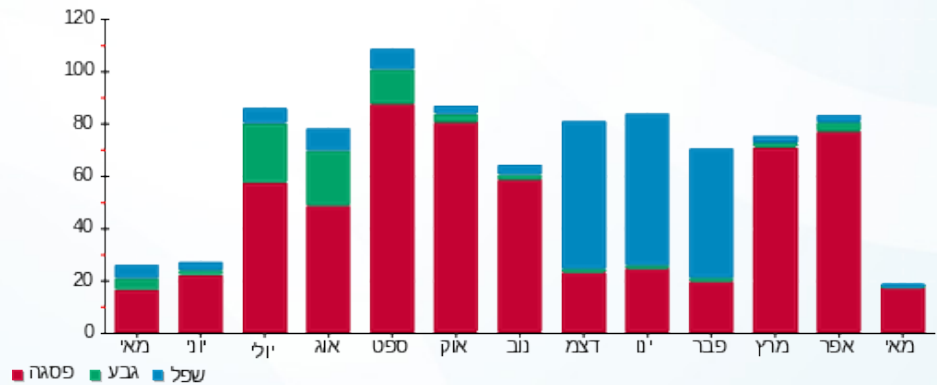
188.00 ₪	תשלום קבוע
196.15 ₪	סה"כ לתשלום
	לא כולל מע"מ

התפלגות חיוב בש"ח לפי תעו"ז



- פסגה (7.89 ₪)
- גבע (0.12 ₪)
- שפל (0.14 ₪)

הסטוריית צריכה בקוט"ש



28/05/18 תאריך הפקה:
 06/05/18 תאריך קריאה נוכחית:
 01/05/18 תאריך קריאה קודמת:

שם דייר: בניין C - פנחס פלח קומה 6 יחידה 2
 שם אתר: עזריאלי חולון שובל

לקוח/ה נכבד/ה, אנו מתכבדים להגיש את חישוב צריכת החשמל לתקופה 01/05/18 - 06/05/18:

פנחס פלח ק.6 יח' 2 - 2 - 15114149

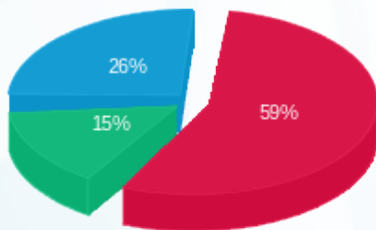
סה"כ לתשלום	מחיר לקוט"ש בא"ג	סה"כ צריכה בקוט"ש	קריאה נוכחית	קריאה קודמת	סוג צריכה	סוג תעריף
			06/05/18	01/05/18	פרטי חשבון עבור תאריכים:	
₪ 4.77	46.96	10.15	1,471.70	1,461.55	פסגה	777
₪ 1.21	39.12	3.10	362.75	359.65	גבע	778
₪ 2.13	32.52	6.55	1,012.50	1,005.95	שפל	779

סה"כ צריכה לדייר:

סה"כ לתשלום	סה"כ צריכה בקוט"ש	סה"כ צריכה שפל	סה"כ צריכה גבע	סה"כ צריכה בפסגה	שיא ביקוש
₪ 8.11	19.80	6.55	3.10	10.15	1.00

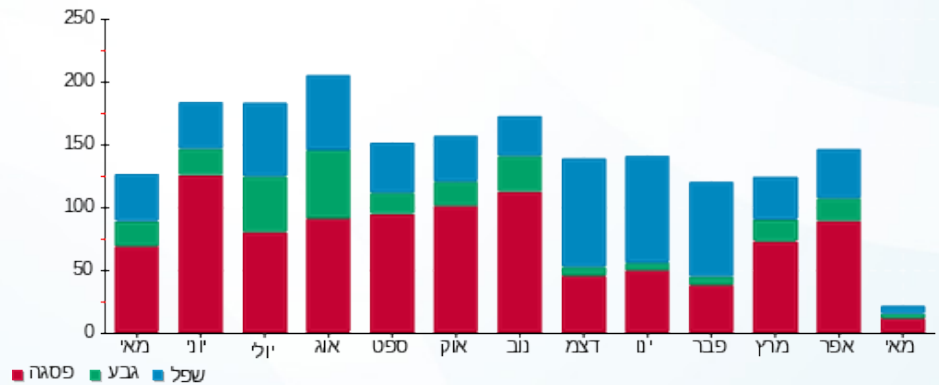
₪ 188.00	תשלום קבוע	
₪ 196.11	סה"כ לתשלום	לא כולל מע"מ

התפלגות חיוב בש"ח לפי תעו"ז



פסגה (₪ 4.77) ■
 גבע (₪ 1.21) ■
 שפל (₪ 2.13) ■

הסטוריית צריכה בקוט"ש





28/05/18 תאריך הפקה:
 06/05/18 תאריך קריאה נוכחית:
 01/05/18 תאריך קריאה קודמת:

שם דייר: בניין C - פרויקט משרדים שובל קומה 6
 שם אתר: עזריאלי חולון שובל

לקוח/ה נכבד/ה, אנו מתכבדים להגיש את חישוב צריכת החשמל לתקופה 06/05/18 - 01/05/18:

פרוייקט משרדים שובל בניין 12 - 15114149 - C

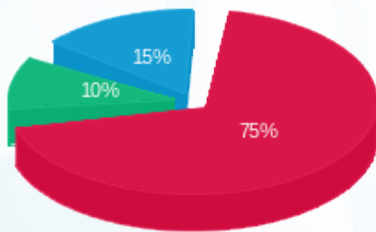
סוג תעריף	סוג צריכה	קריאה קודמת	קריאה נוכחית	סה"כ צריכה בקוט"ש	מחיר לקוט"ש בא"ג	סה"כ לתשלום
		01/05/18	06/05/18			
פרטי חשבון עבור תאריכים:						
777	פסגה	33,588.40	34,249.60	661.20	46.96	310.50 ₪
778	גבע	7,899.60	8,008.00	108.40	39.12	42.41 ₪
779	שפל	27,283.60	27,478.40	194.80	32.52	63.35 ₪

סה"כ צריכה לדייר:

שיא ביקוש	סה"כ צריכה בפסגה	סה"כ צריכה גבע	סה"כ צריכה שפל	סה"כ צריכה בקוט"ש	סה"כ לתשלום
21.21	661.20	108.40	194.80	964.40	416.25 ₪

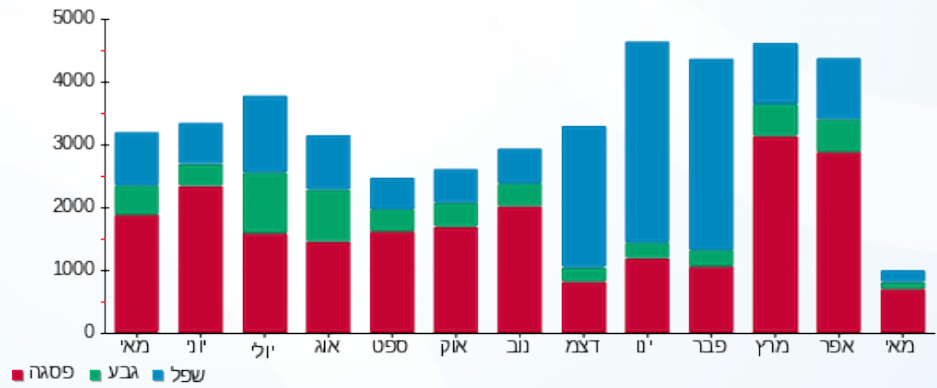
188.00 ₪	תשלום קבוע	
604.25 ₪	סה"כ לתשלום	לא כולל מע"מ

התפלגות חיוב בש"ח לפי תעו"ז



פסגה (310.50 ₪) 75%
 גבע (42.41 ₪) 10%
 שפל (63.35 ₪) 15%

הסטוריית צריכה בקוט"ש





28/05/18

תאריך הפקה:

שם דייר: בניין C - קלורן בע"מ קומה 6 יחידה 8
שם אתר: עזריאלי חולון שובל

06/05/18

תאריך קריאה נוכחית:

01/05/18

תאריך קריאה קודמת:

לקוח/ה נכבד/ה, אנו מתכבדים להגיש את חישוב צריכת החשמל לתקופה 06/05/18 - 01/05/18:

קלורן בע"מ - 8 - 15114149

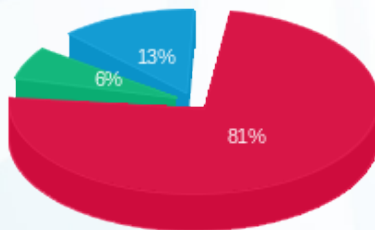
סה"כ לתשלום	מחיר לקוט"ש בא"ג	סה"כ צריכה בקוט"ש	קריאה נוכחית	קריאה קודמת	סוג צריכה	סוג תעריף
			06/05/18	01/05/18	פרטי חשבון עבור תאריכים:	
₪ 36.58	46.96	77.90	3,047.05	2,969.15	פסגה	777
₪ 2.86	39.12	7.30	528.80	521.50	גבע	778
₪ 5.98	32.52	18.40	2,365.55	2,347.15	שפל	779

סה"כ צריכה לדייר:

סה"כ לתשלום	סה"כ צריכה בקוט"ש	סה"כ צריכה שפל	סה"כ צריכה גבע	סה"כ צריכה בפסגה	שיא ביקוש
₪ 45.42	103.60	18.40	7.30	77.90	2.32

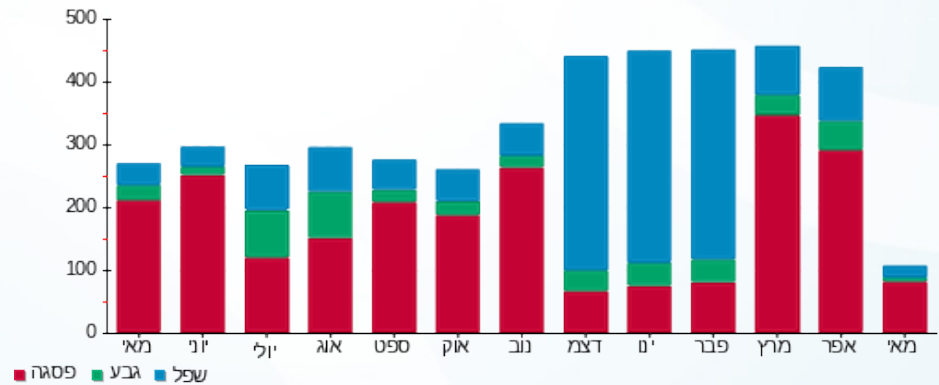
₪ 188.00	תשלום קבוע	
₪ 233.42	סה"כ לתשלום	לא כולל מע"מ

התפלגות חיוב בש"ח לפי תעו"ז



- פסגה (₪ 36.58)
- גבע (₪ 2.86)
- שפל (₪ 5.98)

הסטוריית צריכה בקוט"ש





28/05/18

תאריך הפקה:

שם דייר: בניין C - קרן אור גלדי קומה 7 יחידה 6
שם אתר: עזריאלי חולון שובל

06/05/18

תאריך קריאה נוכחית:

01/05/18

תאריך קריאה קודמת:

לקוח/ה נכבד/ה, אנו מתכבדים להגיש את חישוב צריכת החשמל לתקופה 01/05/18 - 06/05/18:

רן אור גלדי קומה 7 יחידה 6 בניין 6 - 16226506 - C

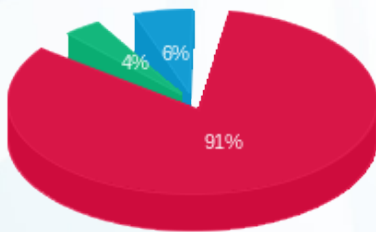
סה"כ לתשלום	מחיר לקוט"ש בא"ג	סה"כ צריכה בקוט"ש	קריאה נוכחית	קריאה קודמת	סוג צריכה	סוג תעריף
			06/05/18	01/05/18		פרטי חשבון עבור תאריכים:
₪ 5.40	46.96	11.50	261.70	250.20	פסגה	777
₪ 0.22	39.12	0.55	22.20	21.65	גבע	778
₪ 0.34	32.52	1.05	274.05	273.00	שפל	779

סה"כ צריכה לדייר:

סה"כ לתשלום	סה"כ צריכה בקוט"ש	סה"כ צריכה שפל	סה"כ צריכה גבע	סה"כ צריכה בפסגה	שיא ביקוש
₪ 5.96	13.10	1.05	0.55	11.50	0.99

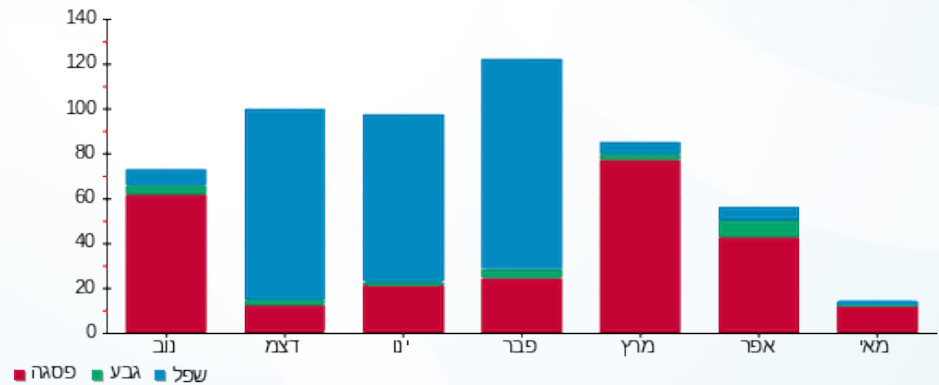
₪ 188.00	תשלום קבוע	
₪ 193.96	סה"כ לתשלום	לא כולל מע"מ

התפלגות חיוב בש"ח לפי תעו"ז



- פסגה (₪ 5.40)
- גבע (₪ 0.22)
- שפל (₪ 0.34)

הסטוריית צריכה בקוט"ש





28/05/18 תאריך הפקה:
 06/05/18 תאריך קריאה נוכחית:
 01/05/18 תאריך קריאה קודמת:

שם דייר: בניין C - קרן אורבן קומה 6 יחידה 10
 שם אתר: עזריאלי חולון שובל

לקוח/ה נכבד/ה, אנו מתכבדים להגיש את חישוב צריכת החשמל לתקופה 06/05/18 - 01/05/18:

קומה 6 יחידה - קרן אורבן 10 - 15114149

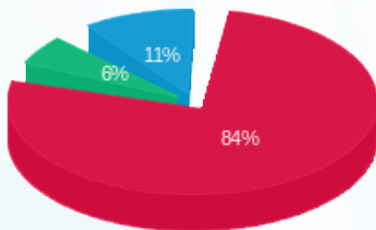
סה"כ לתשלום	מחיר לקוט"ש בא"ג	סה"כ צריכה בקוט"ש	קריאה נוכחית	קריאה קודמת	סוג צריכה	סוג תעריף
			06/05/18	01/05/18	פרטי חשבון עבור תאריכים:	
21.86 ₪	46.96	46.55	939.15	892.60	פסגה	777
1.45 ₪	39.12	3.70	84.75	81.05	גבע	778
2.78 ₪	32.52	8.55	450.90	442.35	שפל	779

סה"כ צריכה לדייר:

סה"כ לתשלום	סה"כ צריכה בקוט"ש	סה"כ צריכה שפל	סה"כ צריכה גבע	סה"כ צריכה בפסגה	שיא ביקוש
26.09 ₪	58.80	8.55	3.70	46.55	2.31

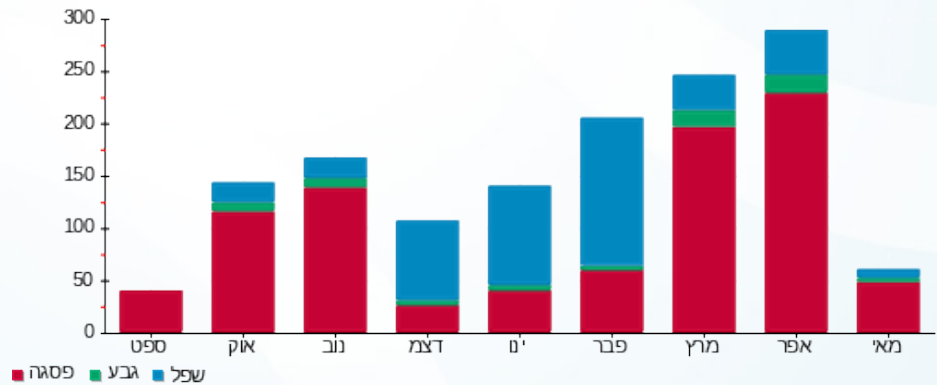
188.00 ₪	תשלום קבוע	
214.09 ₪	סה"כ לתשלום	לא כולל מע"מ

התפלגות חיוב בש"ח לפי תעו"ז



פסגה (21.86 ₪)
 גבע (1.45 ₪)
 שפל (2.78 ₪)

הסטוריית צריכה בקוט"ש



28/05/18 תאריך הפקה:
 06/05/18 תאריך קריאה נוכחית:
 01/05/18 תאריך קריאה קודמת:

שם דייר: בניין C - ראשי מעגלים F100-F 111
 שם אתר: עזריאלי חולון שובל

לקוח/ה נכבד/ה, אנו מתכבדים להגיש את חישוב צריכת החשמל לתקופה 01/05/18 - 06/05/18:

ראשי מעגלים - 8 - 15114148

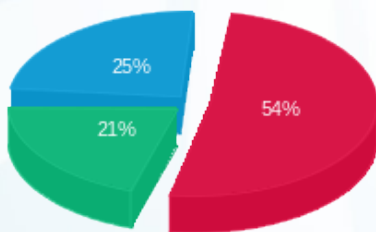
סה"כ לתשלום	מחיר לקוט"ש בא"ג	סה"כ צריכה בקוט"ש	קריאה נוכחית	קריאה קודמת	סוג צריכה	סוג תעריף
			06/05/18	01/05/18	פרטי חשבון עבור תאריכים:	
13.34 ₪	46.96	28.40	2,300.03	2,271.62	פסגה	777
5.18 ₪	39.12	13.23	1,236.22	1,222.99	גבע	778
6.15 ₪	32.52	18.90	3,420.53	3,401.63	שפל	779

סה"כ צריכה לדייר:

סה"כ לתשלום	סה"כ צריכה בקוט"ש	סה"כ צריכה שפל	סה"כ צריכה גבע	סה"כ צריכה בפסגה	שיא ביקוש
24.66 ₪	60.53	18.90	13.23	28.40	0.53

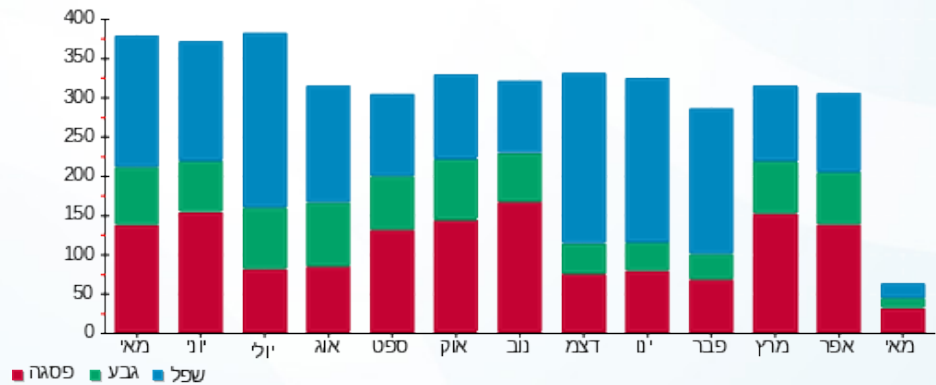
188.00 ₪	תשלום קבוע	
212.66 ₪	סה"כ לתשלום	לא כולל מע"מ

התפלגות חיוב בש"ח לפי תעו"ז



פסגה (13.34 ₪)
 גבע (5.18 ₪)
 שפל (6.15 ₪)

הסטוריית צריכה בקוט"ש





28/05/18

תאריך הפקה:

שם דייר: בניין C - ראשי ציבורי Q21

06/05/18

תאריך קריאה נוכחית:

שם אתר: עזריאלי חולון שובל

01/05/18

תאריך קריאה קודמת:

לקוח/ה נכבד/ה, אנו מתכבדים להגיש את חישוב צריכת החשמל לתקופה 06/05/18 - 01/05/18:

ראשי ציבורי 14 - 16226505 - Q21

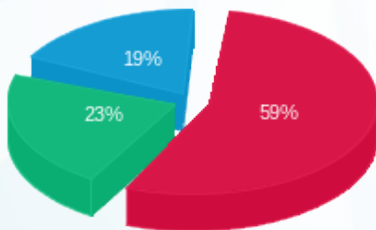
סה"כ לתשלום	מחיר לקוט"ש בא"ג	סה"כ צריכה בקוט"ש	קריאה נוכחית	קריאה קודמת	סוג צריכה	סוג תעריף
			06/05/18	01/05/18	פרטי חשבון עבור תאריכים:	
₪ 9.25	46.96	19.70	659.95	640.25	פסגה	777
₪ 3.58	39.12	9.15	317.35	308.20	גבע	778
₪ 2.98	32.52	9.15	617.05	607.90	שפל	779

סה"כ צריכה לדייר:

סה"כ לתשלום	סה"כ צריכה בקוט"ש	סה"כ צריכה שפל	סה"כ צריכה גבע	סה"כ צריכה בפסגה	שיא ביקוש
₪ 15.81	38.00	9.15	9.15	19.70	0.35

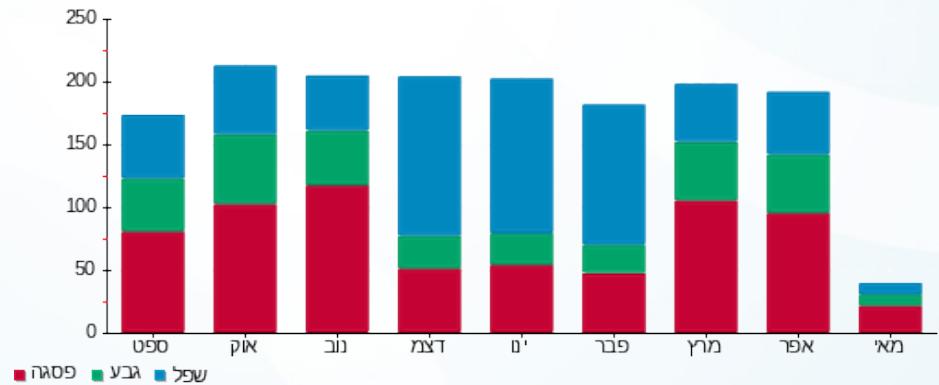
₪ 188.00	תשלום קבוע	
₪ 203.81	סה"כ לתשלום	לא כולל מע"מ

התפלגות חיוב בש"ח לפי תעו"ז



- פסגה (₪ 9.25)
- גבע (₪ 3.58)
- שפל (₪ 2.98)

הסטוריית צריכה בקוט"ש





28/05/18 תאריך הפקה:
 06/05/18 תאריך קריאה נכחית:
 01/05/18 תאריך קריאה קודמת:

שם דייר: בניין C - ראשי שדה כח קומה 6
 שם אתר: עזריאלי חולון שובל

לקוח/ה נכבד/ה, אנו מתכבדים להגיש את חישוב צריכת החשמל לתקופה 01/05/18 - 06/05/18:

ראשי שדה כח קומה 6 - 9 - 15114148

סה"כ לתשלום	מחיר לקוט"ש בא"ג	סה"כ צריכה בקוט"ש	קריאה נכחית	קריאה קודמת	סוג צריכה	סוג תעריף
			06/05/18	01/05/18	פרטי חשבון עבור תאריכים:	
0.00 ₪	46.96	0.00	0.00	0.00	פסגה	777
0.00 ₪	39.12	0.00	0.00	0.00	גבע	778
0.00 ₪	32.52	0.00	0.95	0.95	שפל	779

סה"כ צריכה לדייר:

סה"כ לתשלום	סה"כ צריכה בקוט"ש	סה"כ צריכה שפל	סה"כ צריכה גבע	סה"כ צריכה בפסגה	שיא ביקוש
0.00 ₪	0.00	0.00	0.00	0.00	

188.00 ₪	תשלום קבוע	
188.00 ₪	סה"כ לתשלום	לא כולל מע"מ





28/05/18

תאריך הפקה:

שם דייר: בניין C ראשי לוח
שם אתר: עזריאלי חולון שובל

06/05/18

תאריך קריאה נוכחית:

01/05/18

תאריך קריאה קודמת:

לקוח/ה נכבד/ה, אנו מתכבדים להגיש את חישוב צריכת החשמל לתקופה 06/05/18 - 01/05/18:

בניין C ראשי לוח - 1 - 16226505

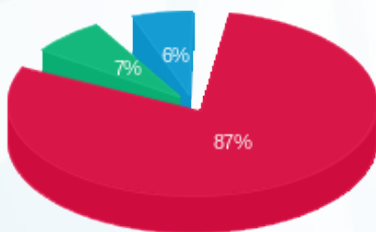
סה"כ לתשלום	מחיר לקוט"ש בא"ג	סה"כ צריכה בקוט"ש	קריאה נוכחית	קריאה קודמת	סוג צריכה	סוג תעריף
			06/05/18	01/05/18	פרטי חשבון עבור תאריכים:	
125.66 ₪	46.96	267.60	9,056.80	8,789.20	פסגה	777
10.33 ₪	39.12	26.40	1,246.80	1,220.40	גבע	778
8.59 ₪	32.52	26.40	5,563.60	5,537.20	שפל	779

סה"כ צריכה לדייר:

סה"כ לתשלום	סה"כ צריכה בקוט"ש	סה"כ צריכה שפל	סה"כ צריכה גבע	סה"כ צריכה בפסגה	שיא ביקוש
144.58 ₪	320.40	26.40	26.40	267.60	7.80

188.00 ₪	תשלום קבוע	
332.58 ₪	סה"כ לתשלום	לא כולל מע"מ

התפלגות חיוב בש"ח לפי תע"ז



- פסגה (125.66 ₪)
- גבע (10.33 ₪)
- שפל (8.59 ₪)

הסטוריית צריכה בקוט"ש

