

28/05/18 תאריך הפקה:
 14/05/18 תאריך קריאה נוכחית:
 16/04/18 תאריך קריאה קודמת:

שם דייר: דירה 1 קומה 1
 שם אתר: מעונות הסטודנטים ראשל"צ

לקוח/ה נכבד/ה, אנו מתכבדים להגיש את חישוב צריכת החשמל לתקופה 16/04/18 - 14/05/18:

דירה 1 קומה 1 - 16201589

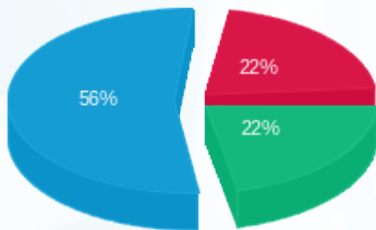
סה"כ לתשלום	מחיר לקוט"ש בא"ג	סה"כ צריכה בקוט"ש	קריאה נוכחית	קריאה קודמת	סוג צריכה	סוג תעריף
			14/05/18	16/04/18	פרטי חשבון עבור תאריכים:	
₪ 79.89	46.19	172.95	1,733.60	1,560.65		757

סה"כ צריכה לדייר:

סה"כ לתשלום	סה"כ צריכה בקוט"ש	שיא ביקוש
₪ 79.89	172.95	3.36

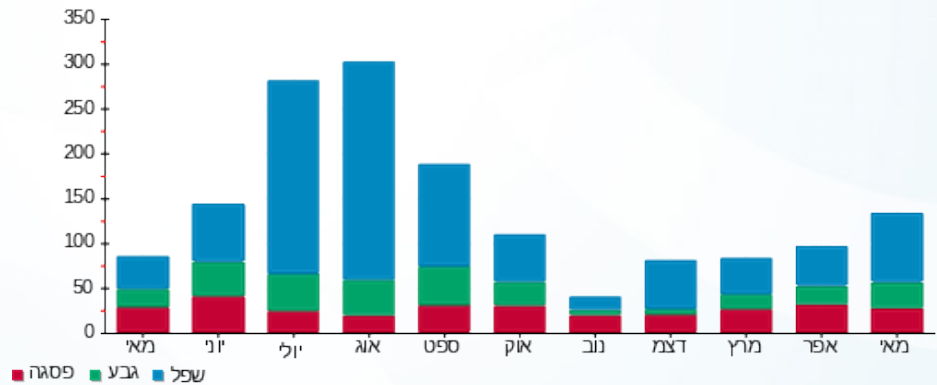
₪ 16.44	תשלום קבוע	
₪ 96.33	סה"כ לתשלום	לא כולל מע"מ

התפלגות חיוב בש"ח לפי תעו"ז



פסגה (17.32) (₪)
 גבע (17.69) (₪)
 שפל (44.87) (₪)

הסטוריית צריכה בקוט"ש





28/05/18

תאריך הפקה:

14/05/18

תאריך קריאה נוכחית:

16/04/18

תאריך קריאה קודמת:

שם דייר: דירה 10 קומה 1
שם אתר: מעונות הסטודנטים ראשל"צ

לקוח/ה נכבד/ה, אנו מתכבדים להגיש את חישוב צריכת החשמל לתקופה 16/04/18 - 14/05/18:

דירה 10 קומה 1 - 24 - 16201589

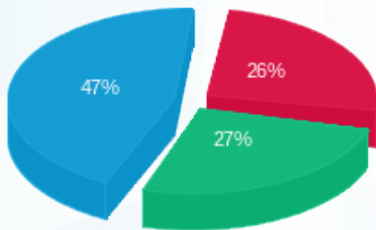
סוג תעריף	סוג צריכה	קריאה קודמת	קריאה נוכחית	סה"כ צריכה בקוט"ש	מחיר לקוט"ש בא"ג	סה"כ לתשלום
פרטי חשבון עבור תאריכים:		16/04/18	14/05/18			
757		1,509.50	1,666.55	157.05	46.19	72.54 ₪

סה"כ צריכה לדייר:

שיא ביקוש	סה"כ צריכה בקוט"ש	סה"כ לתשלום
3.26	157.05	72.54 ₪

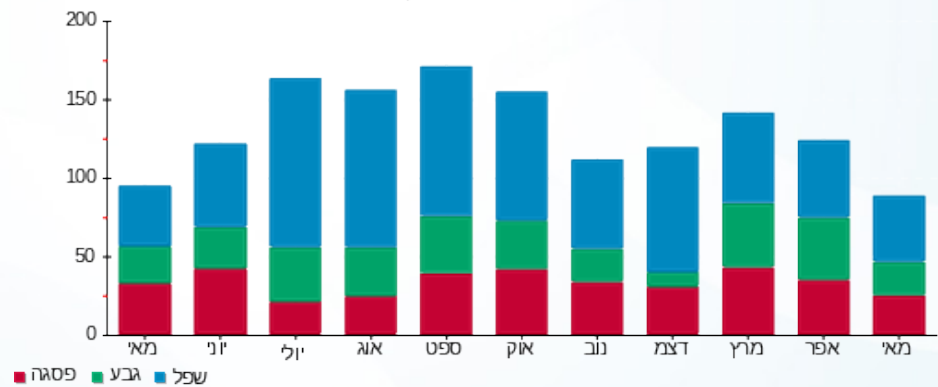
16.44 ₪	תשלום קבוע	
88.98 ₪	סה"כ לתשלום	לא כולל מע"מ

התפלגות חיוב בש"ח לפי תעו"ז



פסגה (18.91 ₪)
גבע (19.52 ₪)
שפל (34.11 ₪)

הסטוריית צריכה בקוט"ש



28/05/18 תאריך הפקה:
 14/05/18 תאריך קריאה נוכחית:
 16/04/18 תאריך קריאה קודמת:

שם דייר: דירה 11 קומה 1
 שם אתר: מעונות הסטודנטים ראשל"צ

לקוח/ה נכבד/ה, אנו מתכבדים להגיש את חישוב צריכת החשמל לתקופה 16/04/18 - 14/05/18:

דירה 11 קומה 1 - 16201589

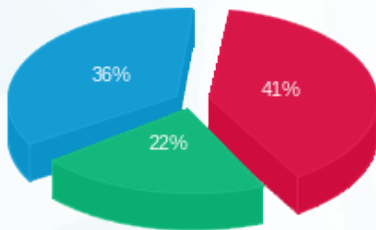
סה"כ לתשלום	מחיר לקוט"ש בא"ג	סה"כ צריכה בקוט"ש	קריאה נוכחית	קריאה קודמת	סוג צריכה	סוג תעריף
			14/05/18	16/04/18	פרטי חשבון עבור תאריכים:	
₪ 63.72	46.19	137.95	2,146.80	2,008.85		757

סה"כ צריכה לדייר:

סה"כ לתשלום	סה"כ צריכה בקוט"ש	שיא ביקוש
₪ 63.72	137.95	2.55

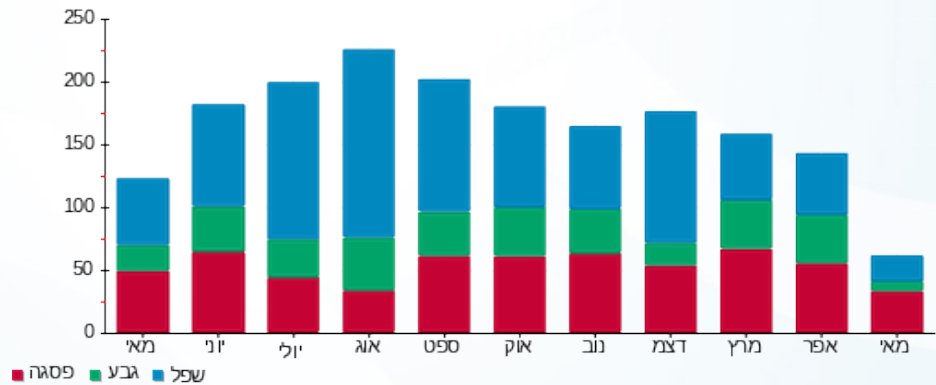
₪ 16.44	תשלום קבוע	
₪ 80.16	סה"כ לתשלום	לא כולל מע"מ

התפלגות חיוב בש"ח לפי תעו"ז



פסגה (₪ 26.33)
 גבע (₪ 14.13)
 שפל (₪ 23.26)

הסטוריית צריכה בקוט"ש



28/05/18 תאריך הפקה:
 14/05/18 תאריך קריאה נוכחית:
 16/04/18 תאריך קריאה קודמת:

שם דייר: דירה 12 קומה 1
 שם אתר: מעונות הסטודנטים ראשל"צ

לקוח/ה נכבד/ה, אנו מתכבדים להגיש את חישוב צריכת החשמל לתקופה 16/04/18 - 14/05/18:

דירה 12 קומה 1 - 16201589

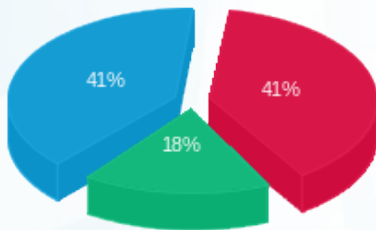
סה"כ לתשלום	מחיר לקוט"ש בא"ג	סה"כ צריכה בקוט"ש	קריאה נוכחית	קריאה קודמת	סוג צריכה	סוג תעריף
			14/05/18	16/04/18	פרטי חשבון עבור תאריכים:	
₪ 72.19	46.19	156.30	1,456.45	1,300.15		757

סה"כ צריכה לדייר:

סה"כ לתשלום	סה"כ צריכה בקוט"ש	שיא ביקוש
₪ 72.19	156.30	2.10

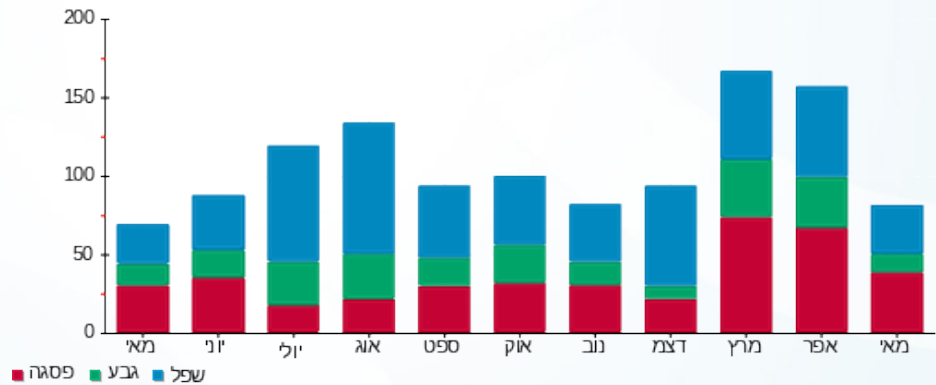
₪ 16.44	תשלום קבוע	
₪ 88.63	סה"כ לתשלום	לא כולל מע"מ

התפלגות חיוב בש"ח לפי תעו"ז



פסגה (₪ 29.47)
 גבע (₪ 13.09)
 שפל (₪ 29.63)

הסטוריית צריכה בקוט"ש



28/05/18 תאריך הפקה:
 14/05/18 תאריך קריאה נוכחית:
 16/04/18 תאריך קריאה קודמת:

שם דייר: דירה 13 קומה 1
 שם אתר: מעונות הסטודנטים ראשל"צ

לקוח/ה נכבד/ה, אנו מתכבדים להגיש את חישוב צריכת החשמל לתקופה 16/04/18 - 14/05/18:

דירה 13 קומה 1 - 27 - 16201589

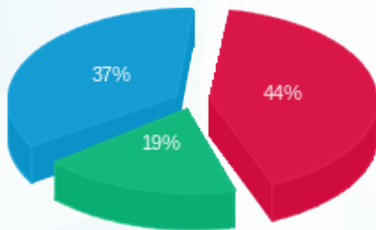
סה"כ לתשלום	מחיר לקוט"ש בא"ג	סה"כ צריכה בקוט"ש	קריאה נוכחית	קריאה קודמת	סוג צריכה	סוג תעריף
			14/05/18	16/04/18	פרטי חשבון עבור תאריכים:	
₪ 72.89	46.19	157.80	2,908.70	2,750.90		757

סה"כ צריכה לדייר:

סה"כ לתשלום	סה"כ צריכה בקוט"ש	שיא ביקוש
₪ 72.89	157.80	2.26

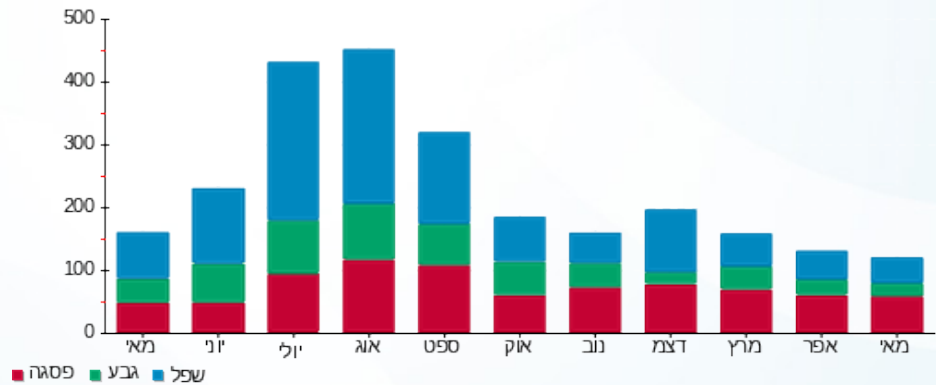
₪ 16.44	תשלום קבוע	
₪ 89.33	סה"כ לתשלום	לא כולל מע"מ

התפלגות חיוב בש"ח לפי תעו"ז



פסגה (₪ 32.15)
 גבע (₪ 13.86)
 שפל (₪ 26.88)

הסטוריית צריכה בקוט"ש



28/05/18 תאריך הפקה:
 14/05/18 תאריך קריאה נוכחית:
 16/04/18 תאריך קריאה קודמת:

שם דייר: דירה 14 קומה 1
 שם אתר: מעונות הסטודנטים ראשל"צ

לקוח/ה נכבד/ה, אנו מתכבדים להגיש את חישוב צריכת החשמל לתקופה 16/04/18 - 14/05/18:

דירה 14 קומה 1 - 16201589

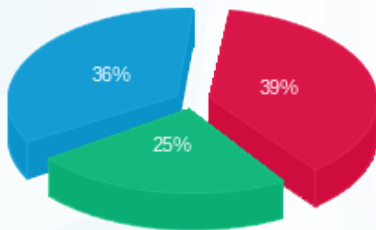
סה"כ לתשלום	מחיר לקוט"ש בא"ג	סה"כ צריכה בקוט"ש	קריאה נוכחית	קריאה קודמת	סוג צריכה	סוג תעריף
			14/05/18	16/04/18	פרטי חשבון עבור תאריכים:	
₪ 43.60	46.19	94.40	1,434.05	1,339.65		757

סה"כ צריכה לדייר:

סה"כ לתשלום	סה"כ צריכה בקוט"ש	שיא ביקוש
₪ 43.60	94.40	1.54

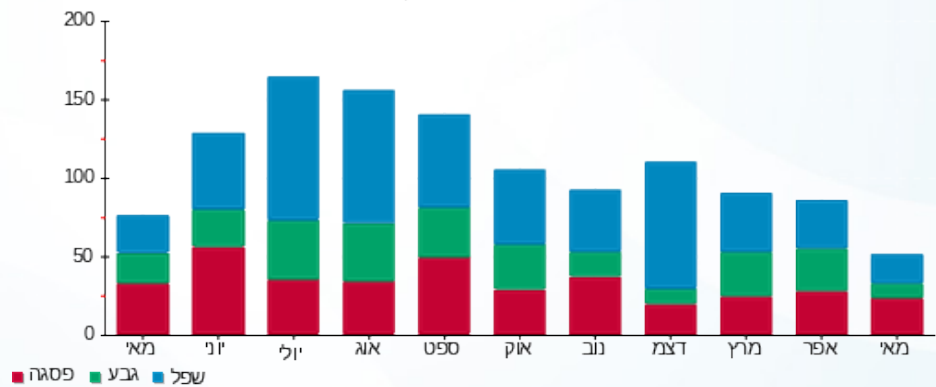
₪ 16.44	תשלום קבוע	
₪ 60.04	סה"כ לתשלום	לא כולל מע"מ

התפלגות חיוב בש"ח לפי תעו"ז



פסגה (₪ 17.11) ■
 גבע (₪ 10.81) ■
 שפל (₪ 15.68) ■

הסטוריית צריכה בקוט"ש



28/05/18 תאריך הפקה:
 14/05/18 תאריך קריאה נוכחית:
 16/04/18 תאריך קריאה קודמת:

שם דייר: דירה 15 קומה 1
 שם אתר: מעונות הסטודנטים ראשל"צ

לקוח/ה נכבד/ה, אנו מתכבדים להגיש את חישוב צריכת החשמל לתקופה 16/04/18 - 14/05/18:

דירה 15 קומה 1 - 29 - 16201589

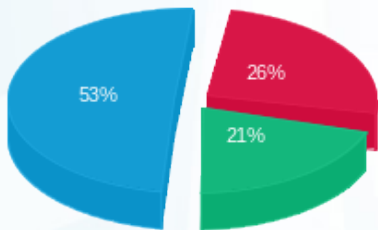
סה"כ לתשלום	מחיר לקוט"ש בא"ג	סה"כ צריכה בקוט"ש	קריאה נוכחית	קריאה קודמת	סוג צריכה	סוג תעריף
			14/05/18	16/04/18	פרטי חשבון עבור תאריכים:	
₪ 34.99	46.19	75.75	1,653.50	1,577.75		757

סה"כ צריכה לדייר:

סה"כ לתשלום	סה"כ צריכה בקוט"ש	שיא ביקוש
₪ 34.99	75.75	2.03

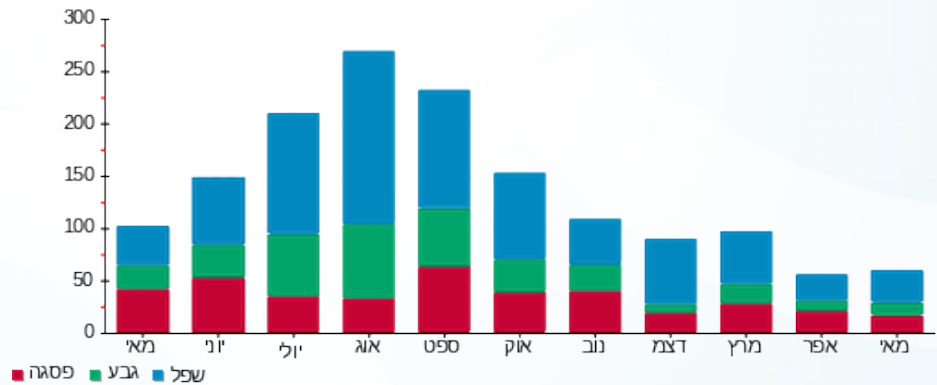
₪ 16.44	תשלום קבוע	
₪ 51.43	סה"כ לתשלום	לא כולל מע"מ

התפלגות חיוב בש"ח לפי תעו"ז



פסגה (₪ 9.26) ■
 גבע (₪ 7.30) ■
 שפל (₪ 18.43) ■

הסטוריית צריכה בקוט"ש



28/05/18 תאריך הפקה:
 14/05/18 תאריך קריאה נוכחית:
 16/04/18 תאריך קריאה קודמת:

שם דייר: דירה 16 קומה 2
 שם אתר: מעונות הסטודנטים ראשל"צ

לקוח/ה נכבד/ה, אנו מתכבדים להגיש את חישוב צריכת החשמל לתקופה 14/05/18 - 16/04/18:

14154663 - 1

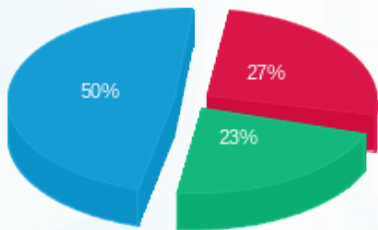
סה"כ לתשלום	מחיר לקוט"ש בא"ג	סה"כ צריכה בקוט"ש	קריאה נוכחית	קריאה קודמת	סוג צריכה	סוג תעריף
			14/05/18	16/04/18	פרטי חשבון עבור תאריכים:	
₪ 45.06	46.19	97.55	3,183.05	3,085.50		757

סה"כ צריכה לדייר:

סה"כ לתשלום	סה"כ צריכה בקוט"ש	שיא ביקוש
₪ 45.06	97.55	2.22

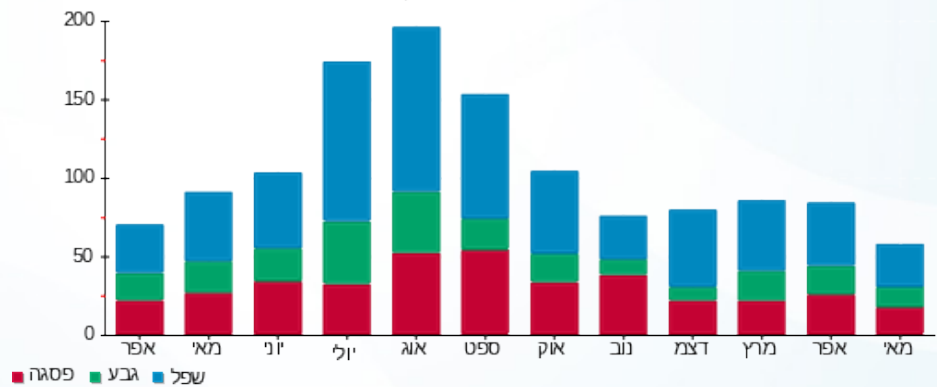
₪ 16.44	תשלום קבוע	
₪ 61.50	סה"כ לתשלום	לא כולל מע"מ

התפלגות חיוב בש"ח לפי תעו"ז



פסגה (12.17) ₪
 גבע (10.23) ₪
 שפל (22.66) ₪

הסטוריית צריכה בקוט"ש



28/05/18 תאריך הפקה:
 14/05/18 תאריך קריאה נוכחית:
 16/04/18 תאריך קריאה קודמת:

שם דייר: דירה 17 קומה 2
 שם אתר: מעונות הסטודנטים ראשל"צ

לקוח/ה נכבד/ה, אנו מתכבדים להגיש את חישוב צריכת החשמל לתקופה 16/04/18 - 14/05/18:

14154663 - 2

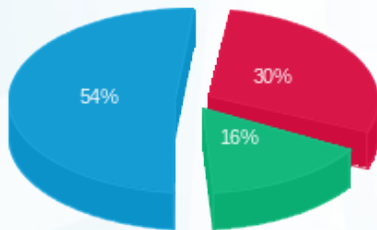
סה"כ לתשלום	מחיר לקוט"ש בא"ג	סה"כ צריכה בקוט"ש	קריאה נוכחית	קריאה קודמת	סוג צריכה	סוג תעריף
			14/05/18	16/04/18	פרטי חשבון עבור תאריכים:	
108.92 ₪	46.19	235.80	7,605.95	7,370.15		757

סה"כ צריכה לדייר:

סה"כ לתשלום	סה"כ צריכה בקוט"ש	שיא ביקוש
108.92 ₪	235.80	4.63

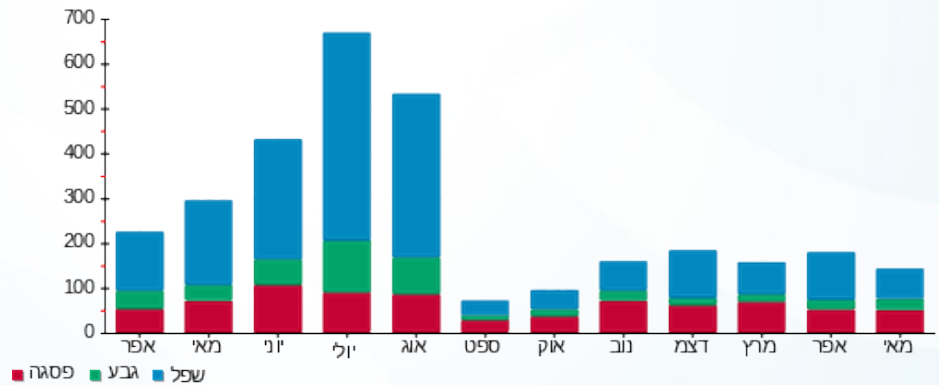
16.44 ₪	תשלום קבוע	
125.36 ₪	סה"כ לתשלום	לא כולל מע"מ

התפלגות חיוב בש"ח לפי תעו"ז



פסגה (33.05 ₪)
 גבע (17.34 ₪)
 שפל (58.52 ₪)

הסטוריית צריכה בקוט"ש



28/05/18 תאריך הפקה:
 14/05/18 תאריך קריאה נוכחית:
 16/04/18 תאריך קריאה קודמת:

שם דייר: דירה 18 קומה 2
 שם אתר: מעונות הסטודנטים ראשל"צ

לקוח/ה נכבד/ה, אנו מתכבדים להגיש את חישוב צריכת החשמל לתקופה 16/04/18 - 14/05/18:

14154663 - 3

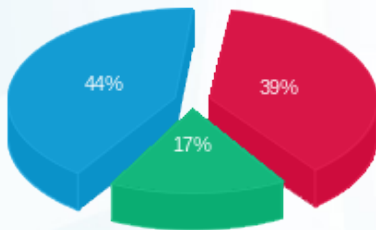
סה"כ לתשלום	מחיר לקוט"ש בא"ג	סה"כ צריכה בקוט"ש	קריאה נוכחית	קריאה קודמת	סוג צריכה	סוג תעריף
			14/05/18	16/04/18	פרטי חשבון עבור תאריכים:	
119.98 ₪	46.19	259.75	7,027.45	6,767.70		757

סה"כ צריכה לדייר:

סה"כ לתשלום	סה"כ צריכה בקוט"ש	שיא ביקוש
119.98 ₪	259.75	2.28

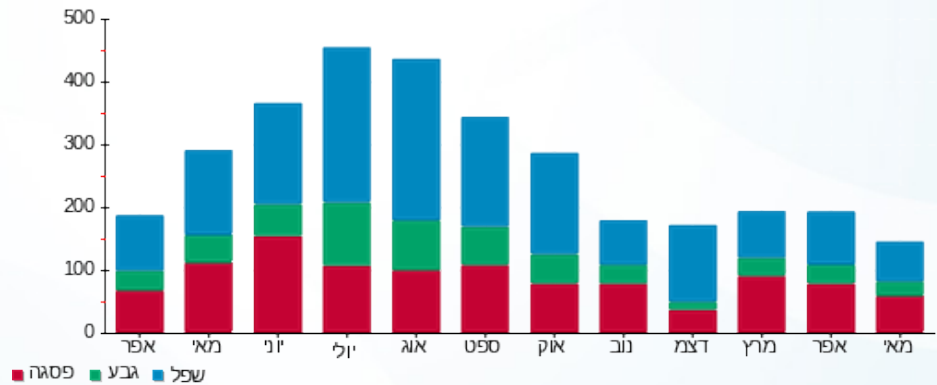
16.44 ₪	תשלום קבוע	
136.42 ₪	סה"כ לתשלום	לא כולל מע"מ

התפלגות חיוב בש"ח לפי תעו"ז



פסגה (46.88 ₪)
 גבע (20.51 ₪)
 שפל (52.59 ₪)

הסטוריית צריכה בקוט"ש



28/05/18 תאריך הפקה:
 14/05/18 תאריך קריאה נוכחית:
 16/04/18 תאריך קריאה קודמת:

שם דייר: דירה 19 קומה 2
 שם אתר: מעונות הסטודנטים ראשל"צ

לקוח/ה נכבד/ה, אנו מתכבדים להגיש את חישוב צריכת החשמל לתקופה 14/05/18 - 16/04/18:

14154663 - 4

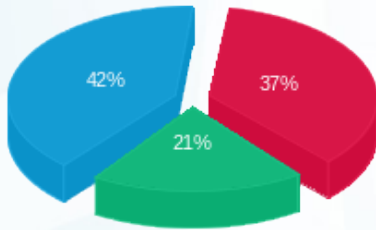
סה"כ לתשלום	מחיר לקוט"ש בא"ג	סה"כ צריכה בקוט"ש	קריאה נוכחית	קריאה קודמת	סוג צריכה	סוג תעריף
			14/05/18	16/04/18	פרטי חשבון עבור תאריכים:	
₪ 84.14	46.19	182.15	4,551.25	4,369.10		757

סה"כ צריכה לדייר:

סה"כ לתשלום	סה"כ צריכה בקוט"ש	שיא ביקוש
₪ 84.14	182.15	2.90

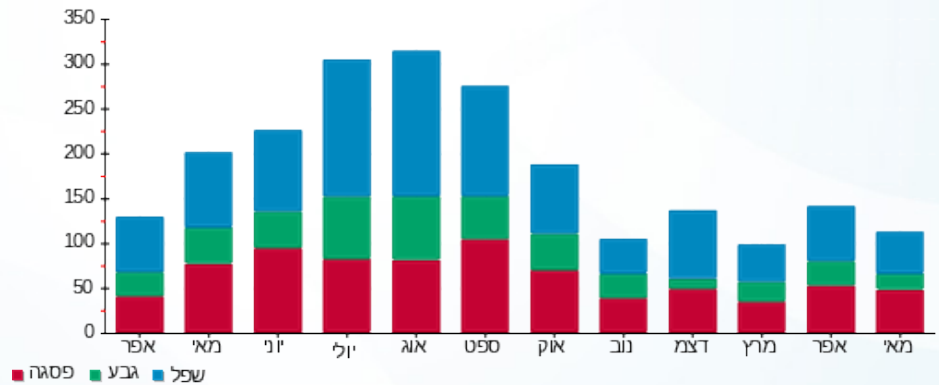
₪ 16.44	תשלום קבוע	
₪ 100.58	סה"כ לתשלום	לא כולל מע"מ

התפלגות חיוב בש"ח לפי תעו"ז



פסגה (₪ 31.50)
 גבע (₪ 17.28)
 שפל (₪ 35.36)

הסטוריית צריכה בקוט"ש



28/05/18 תאריך הפקה:
 14/05/18 תאריך קריאה נוכחית:
 16/04/18 תאריך קריאה קודמת:

שם דייר: דירה 2 קומה 1
 שם אתר: מעונות הסטודנטים ראשל"צ

לקוח/ה נכבד/ה, אנו מתכבדים להגיש את חישוב צריכת החשמל לתקופה 16/04/18 - 14/05/18:

דירה 2 קומה 1 - 2 - 16201589

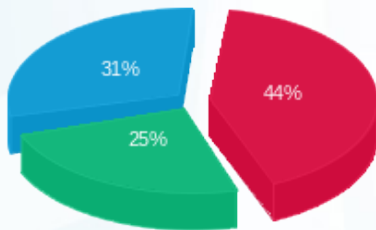
סה"כ לתשלום	מחיר לקוט"ש בא"ג	סה"כ צריכה בקוט"ש	קריאה נוכחית	קריאה קודמת	סוג צריכה	סוג תעריף
			14/05/18	16/04/18	פרטי חשבון עבור תאריכים:	
₪ 74.67	46.19	161.65	2,136.95	1,975.30		757

סה"כ צריכה לדייר:

סה"כ לתשלום	סה"כ צריכה בקוט"ש	שיא ביקוש
₪ 74.67	161.65	6.37

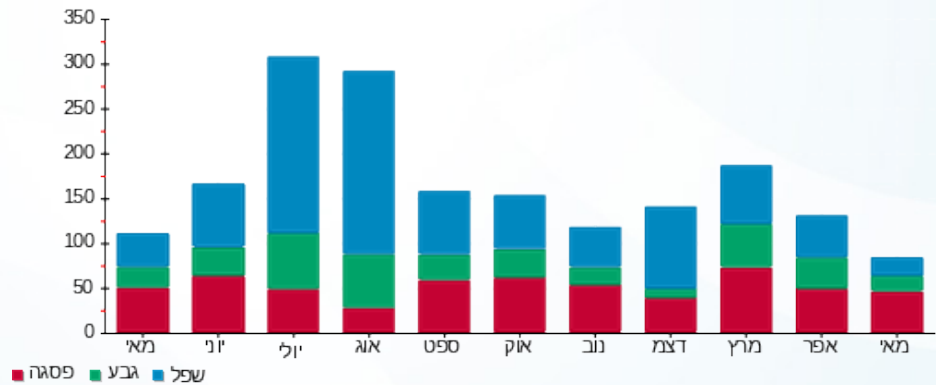
₪ 16.44	תשלום קבוע	
₪ 91.11	סה"כ לתשלום	לא כולל מע"מ

התפלגות חיוב בש"ח לפי תעו"ז



פסגה (₪ 32.82)
 גבע (₪ 18.82)
 שפל (₪ 23.03)

הסטוריית צריכה בקוט"ש



28/05/18 תאריך הפקה:
 14/05/18 תאריך קריאה נוכחית:
 16/04/18 תאריך קריאה קודמת:

שם דייר: דירה 20 קומה 2
 שם אתר: מעונות הסטודנטים ראשל"צ

לקוח/ה נכבד/ה, אנו מתכבדים להגיש את חישוב צריכת החשמל לתקופה 14/05/18 - 16/04/18:

14154663 - 5

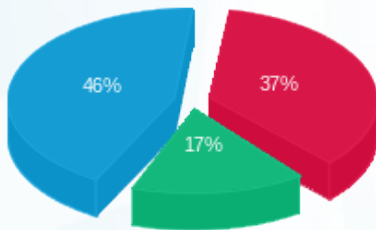
סוג תעריף	סוג צריכה	קריאה קודמת	קריאה נוכחית	סה"כ צריכה בקוט"ש	מחיר לקוט"ש בא"ג	סה"כ לתשלום
פרטי חשבון עבור תאריכים:		16/04/18	14/05/18			
757		6,662.20	6,829.80	167.60	46.19	77.41 ₪

סה"כ צריכה לדייר:

שיא ביקוש	סה"כ צריכה בקוט"ש	סה"כ לתשלום
5.29	167.60	77.41 ₪

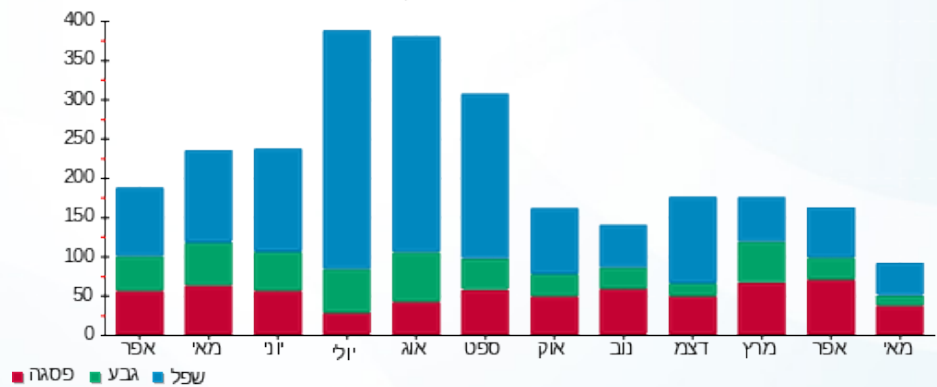
לא כולל מע"מ	סה"כ לתשלום	תשלום קבוע
	93.85 ₪	16.44 ₪

התפלגות חיוב בש"ח לפי תעו"ז



פסגה (₪ 28.78)
 גבע (₪ 13.07)
 שפל (₪ 35.57)

הסטוריית צריכה בקוט"ש



28/05/18 תאריך הפקה:
 14/05/18 תאריך קריאה נוכחית:
 16/04/18 תאריך קריאה קודמת:

שם דייר: דירה 21 קומה 2
 שם אתר: מעונות הסטודנטים ראשל"צ

לקוח/ה נכבד/ה, אנו מתכבדים להגיש את חישוב צריכת החשמל לתקופה 14/05/18 - 16/04/18:

14154663 - 6

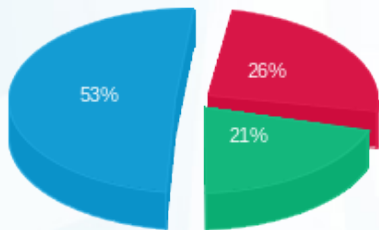
סוג תעריף	סוג צריכה	קריאה קודמת	קריאה נוכחית	סה"כ צריכה בקוט"ש	מחיר לקוט"ש בא"ג	סה"כ לתשלום
פרטי חשבון עבור תאריכים:		16/04/18	14/05/18			
757		6,537.40	6,783.40	246.00	46.19	113.63 ₪

סה"כ צריכה לדייר:

שיא ביקוש	סה"כ צריכה בקוט"ש	סה"כ לתשלום
2.39	246.00	113.63 ₪

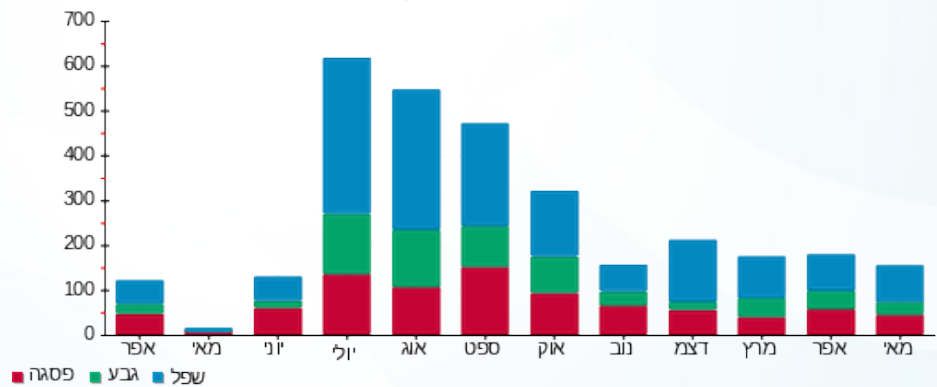
16.44 ₪	תשלום קבוע	
130.07 ₪	סה"כ לתשלום	לא כולל מע"מ

התפלגות חיוב בש"ח לפי תעו"ז



פסגה (29.70 ₪)
 גבע (23.65 ₪)
 שפל (60.28 ₪)

הסטוריית צריכה בקוט"ש



28/05/18 תאריך הפקה:
 14/05/18 תאריך קריאה נוכחית:
 16/04/18 תאריך קריאה קודמת:

שם דייר: דירה 22 קומה 2
 שם אתר: מעונות הסטודנטים ראשל"צ

לקוח/ה נכבד/ה, אנו מתכבדים להגיש את חישוב צריכת החשמל לתקופה 14/05/18 - 16/04/18:

14154663 - 7

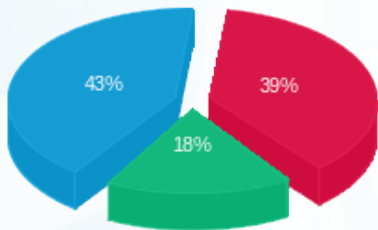
סה"כ לתשלום	מחיר לקוט"ש בא"ג	סה"כ צריכה בקוט"ש	קריאה נוכחית	קריאה קודמת	סוג צריכה	סוג תעריף
			14/05/18	16/04/18	פרטי חשבון עבור תאריכים:	
₪ 34.23	46.19	74.10	3,679.15	3,605.05		757

סה"כ צריכה לדייר:

סה"כ לתשלום	סה"כ צריכה בקוט"ש	שיא ביקוש
₪ 34.23	74.10	1.63

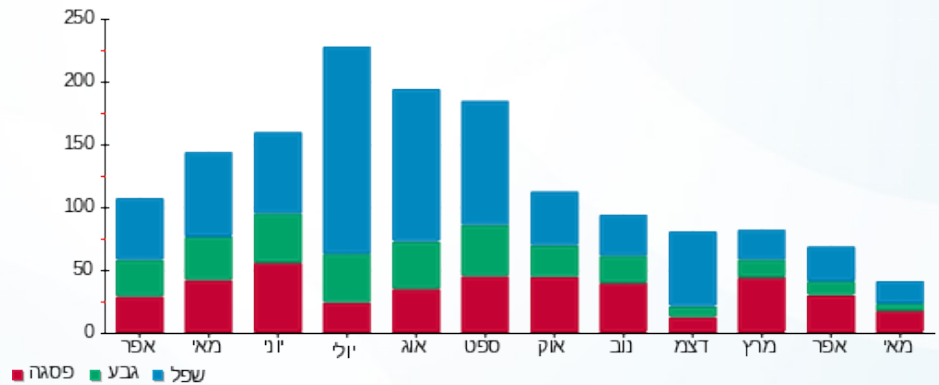
₪ 16.44	תשלום קבוע	
₪ 50.67	סה"כ לתשלום	לא כולל מע"מ

התפלגות חיוב בש"ח לפי תעו"ז



פסגה (₪ 13.26)
 גבע (₪ 6.12)
 שפל (₪ 14.85)

הסטוריית צריכה בקוט"ש



28/05/18 תאריך הפקדה:
 14/05/18 תאריך קריאה נוכחית:
 16/04/18 תאריך קריאה קודמת:

שם דייר: דירה 23 קומה 2
 שם אתר: מעונות הסטודנטים ראשל"צ

לקוח/ה נכבד/ה, אנו מתכבדים להגיש את חישוב צריכת החשמל לתקופה 16/04/18 - 14/05/18:

14154663 - 22

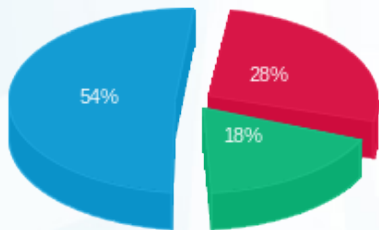
סה"כ לתשלום	מחיר לקוט"ש בא"ג	סה"כ צריכה בקוט"ש	קריאה נוכחית	קריאה קודמת	סוג צריכה	סוג תעריף
			14/05/18	16/04/18	פרטי חשבון עבור תאריכים:	
₪ 78.41	46.19	169.75	6,013.55	5,843.80		757

סה"כ צריכה לדייר:

סה"כ לתשלום	סה"כ צריכה בקוט"ש	שיא ביקוש
₪ 78.41	169.75	2.20

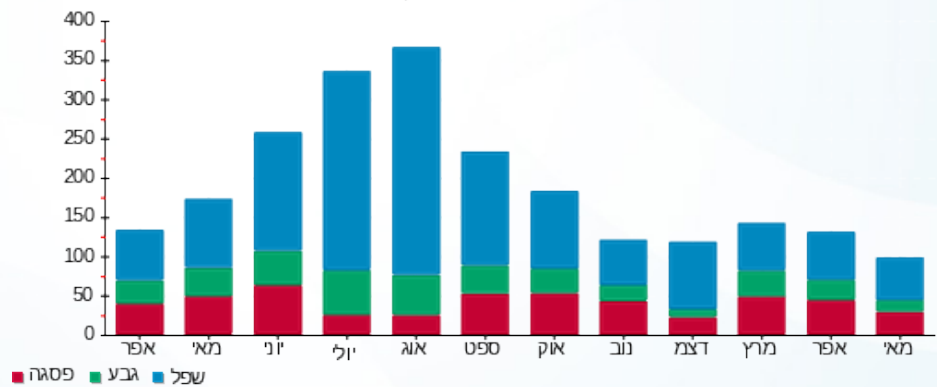
₪ 16.44	תשלום קבוע	
₪ 94.85	סה"כ לתשלום	לא כולל מע"מ

התפלגות חיוב בש"ח לפי תעו"ז



פסגה (₪ 22.08)
 גבע (₪ 14.37)
 שפל (₪ 41.96)

הסטוריית צריכה בקוט"ש



28/05/18 תאריך הפקה:
 14/05/18 תאריך קריאה נוכחית:
 16/04/18 תאריך קריאה קודמת:

שם דייר: דירה 24 קומה 2
 שם אתר: מעונות הסטודנטים ראשל"צ

לקוח/ה נכבד/ה, אנו מתכבדים להגיש את חישוב צריכת החשמל לתקופה 14/05/18 - 16/04/18:

14154663 - 23

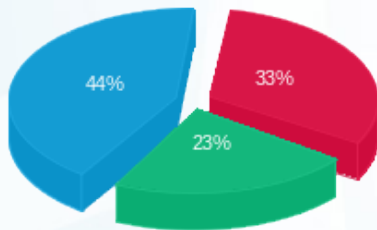
סוג תעריף	סוג צריכה	קריאה קודמת	קריאה נוכחית	סה"כ צריכה בקוט"ש	מחיר לקוט"ש בא"ג	סה"כ לתשלום
פרטי חשבון עבור תאריכים:		16/04/18	14/05/18			
757		4,431.00	4,560.05	129.05	46.19	59.61 ₪

סה"כ צריכה לדייר:

שיא ביקוש	סה"כ צריכה בקוט"ש	סה"כ לתשלום
2.21	129.05	59.61 ₪

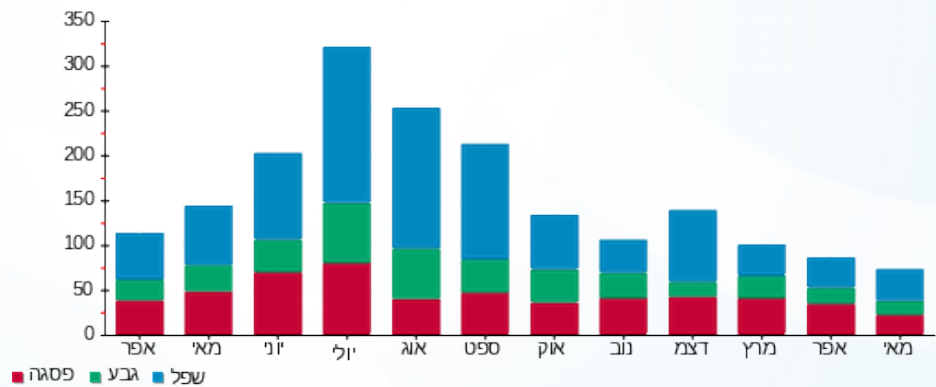
לא כולל מע"מ	תשלום קבוע	סה"כ לתשלום
	16.44 ₪	76.05 ₪

התפלגות חיוב בש"ח לפי תעו"ז



פסגה (19.45 ₪)
 גבע (13.86 ₪)
 שפל (26.31 ₪)

הסטוריית צריכה בקוט"ש



28/05/18 תאריך הפקה:
 14/05/18 תאריך קריאה נוכחית:
 16/04/18 תאריך קריאה קודמת:

שם דייר: דירה 25 קומה 2
 שם אתר: מעונות הסטודנטים ראשל"צ

לקוח/ה נכבד/ה, אנו מתכבדים להגיש את חישוב צריכת החשמל לתקופה 16/04/18 - 14/05/18:

14154663 - 24

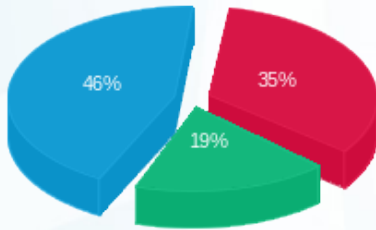
סוג תעריף	סוג צריכה	קריאה קודמת	קריאה נוכחית	סה"כ צריכה בקוט"ש	מחיר לקוט"ש בא"ג	סה"כ לתשלום
פרטי חשבון עבור תאריכים:		16/04/18	14/05/18			
757		8,188.10	8,357.40	169.30	46.19	78.20 ₪

סה"כ צריכה לדייר:

שיא ביקוש	סה"כ צריכה בקוט"ש	סה"כ לתשלום
4.51	169.30	78.20 ₪

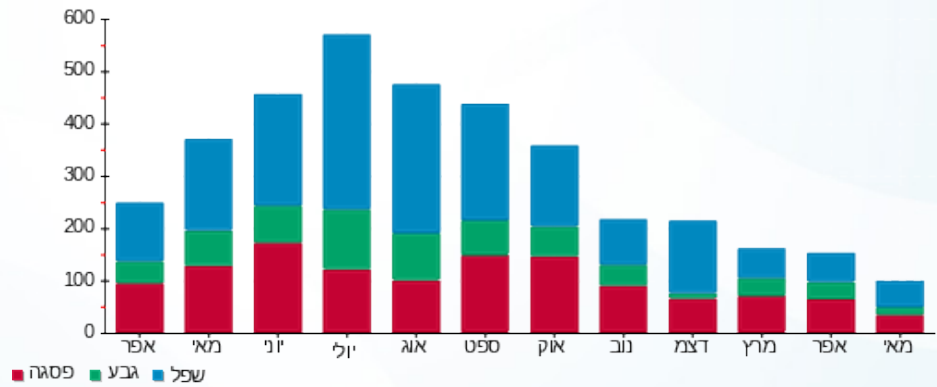
16.44 ₪	תשלום קבוע	
94.64 ₪	סה"כ לתשלום	לא כולל מע"מ

התפלגות חיוב בש"ח לפי תעו"ז



פסגה (27.34 ₪) ■
 גבע (14.76 ₪) ■
 שפל (36.10 ₪) ■

הסטוריית צריכה בקוט"ש



28/05/18 תאריך הפקה:
 14/05/18 תאריך קריאה נוכחית:
 16/04/18 תאריך קריאה קודמת:

שם דייר: דירה 26 קומה 2
 שם אתר: מעונות הסטודנטים ראשל"צ

לקוח/ה נכבד/ה, אנו מתכבדים להגיש את חישוב צריכת החשמל לתקופה 14/05/18 - 16/04/18:

14154663 - 25

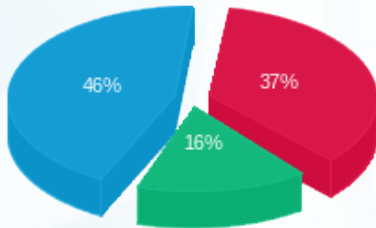
סוג תעריף	סוג צריכה	קריאה קודמת	קריאה נוכחית	סה"כ צריכה בקוט"ש	מחיר לקוט"ש בא"ג	סה"כ לתשלום
פרטי חשבון עבור תאריכים:		16/04/18	14/05/18			
757		4,666.45	4,838.30	171.85	46.19	79.38 ₪

סה"כ צריכה לדייר:

שיא ביקוש	סה"כ צריכה בקוט"ש	סה"כ לתשלום
2.23	171.85	79.38 ₪

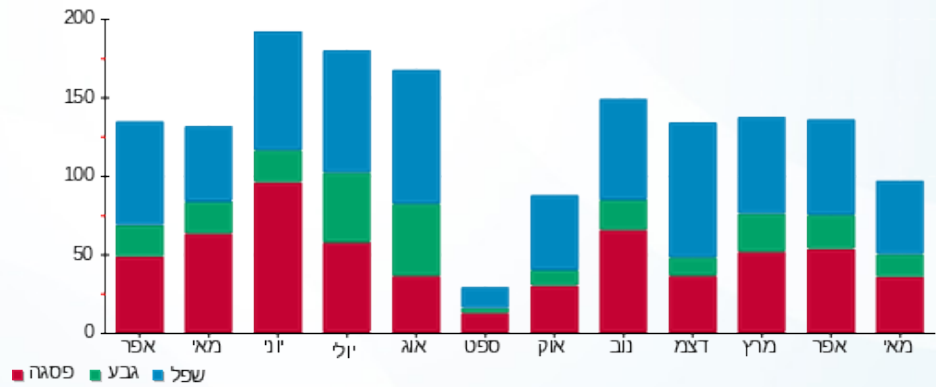
לא כולל מע"מ	תשלום קבוע	סה"כ לתשלום
	16.44 ₪	
		95.82 ₪

התפלגות חיוב בש"ח לפי תעו"ז



פסגה (29.45 ₪) ■
 גבע (13.09 ₪) ■
 שפל (36.84 ₪) ■

הסטוריית צריכה בקוט"ש



28/05/18 תאריך הפקה:
 14/05/18 תאריך קריאה נוכחית:
 16/04/18 תאריך קריאה קודמת:

שם דייר: דירה 27 קומה 2
 שם אתר: מעונות הסטודנטים ראשל"צ

לקוח/ה נכבד/ה, אנו מתכבדים להגיש את חישוב צריכת החשמל לתקופה 14/05/18 - 16/04/18:

14154663 - 26

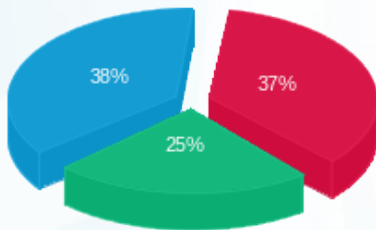
סה"כ לתשלום	מחיר לקוט"ש בא"ג	סה"כ צריכה בקוט"ש	קריאה נוכחית	קריאה קודמת	סוג צריכה	סוג תעריף
			14/05/18	16/04/18	פרטי חשבון עבור תאריכים:	
₪ 46.03	46.19	99.65	4,516.60	4,416.95		757

סה"כ צריכה לדייר:

סה"כ לתשלום	סה"כ צריכה בקוט"ש	שיא ביקוש
₪ 46.03	99.65	2.07

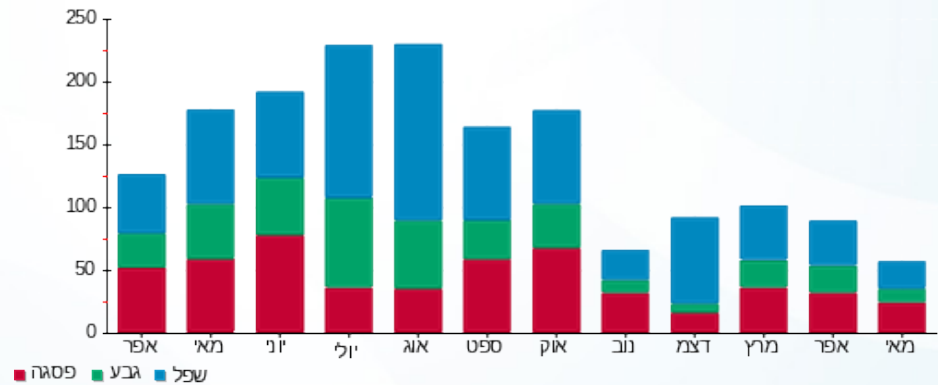
₪ 16.44	תשלום קבוע	
₪ 62.47	סה"כ לתשלום	לא כולל מע"מ

התפלגות חיוב בש"ח לפי תעו"ז



פסגה (₪ 16.95)
 גבע (₪ 11.43)
 שפל (₪ 17.64)

הסטוריית צריכה בקוט"ש



28/05/18 תאריך הפקה:
 14/05/18 תאריך קריאה נוכחית:
 16/04/18 תאריך קריאה קודמת:

שם דייר: דירה 28 קומה 2
 שם אתר: מעונות הסטודנטים ראשל"צ

לקוח/ה נכבד/ה, אנו מתכבדים להגיש את חישוב צריכת החשמל לתקופה 14/05/18 - 16/04/18:

14154663 - 27

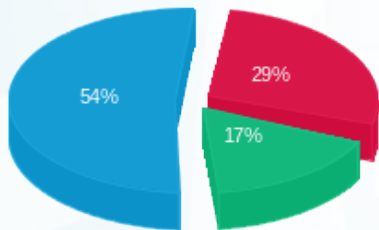
סה"כ לתשלום	מחיר לקוט"ש בא"ג	סה"כ צריכה בקוט"ש	קריאה נוכחית	קריאה קודמת	סוג צריכה	סוג תעריף
			14/05/18	16/04/18	פרטי חשבון עבור תאריכים:	
163.86 ₪	46.19	354.75	14,204.55	13,849.80		757

סה"כ צריכה לדייר:

סה"כ לתשלום	סה"כ צריכה בקוט"ש	שיא ביקוש
163.86 ₪	354.75	4.28

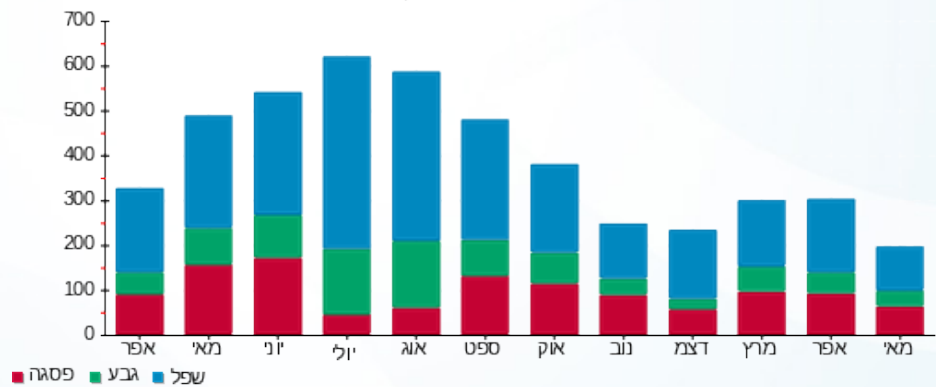
16.44 ₪	תשלום קבוע	
180.30 ₪	סה"כ לתשלום	לא כולל מע"מ

התפלגות חיוב בש"ח לפי תעו"ז



פסגה (46.98 ₪)
 גבע (28.11 ₪)
 שפל (88.78 ₪)

הסטוריית צריכה בקוט"ש



28/05/18 תאריך הפקה:
 14/05/18 תאריך קריאה נוכחית:
 16/04/18 תאריך קריאה קודמת:

שם דייר: דירה 29 קומה 2
 שם אתר: מעונות הסטודנטים ראשל"צ

לקוח/ה נכבד/ה, אנו מתכבדים להגיש את חישוב צריכת החשמל לתקופה 14/05/18 - 16/04/18:

14154663 - 28

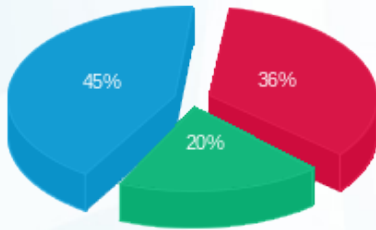
סה"כ לתשלום	מחיר לקוט"ש בא"ג	סה"כ צריכה בקוט"ש	קריאה נוכחית	קריאה קודמת	סוג צריכה	סוג תעריף
			14/05/18	16/04/18	פרטי חשבון עבור תאריכים:	
127.02 ₪	46.19	275.00	6,130.45	5,855.45		757

סה"כ צריכה לדייר:

סה"כ לתשלום	סה"כ צריכה בקוט"ש	שיא ביקוש
127.02 ₪	275.00	2.59

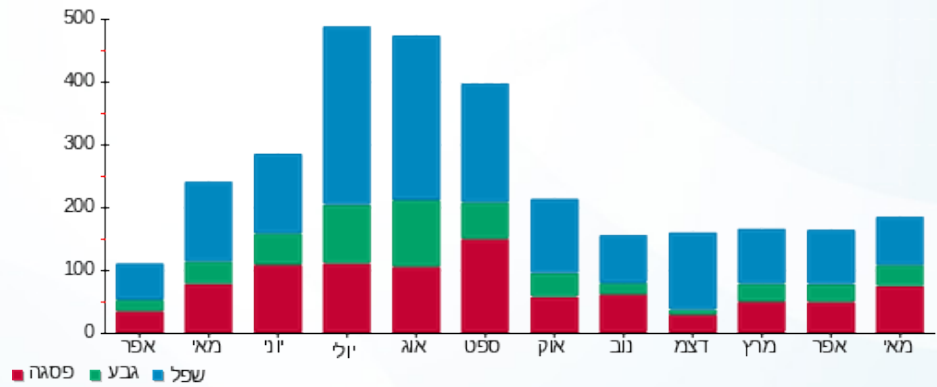
16.44 ₪	תשלום קבוע	
143.46 ₪	סה"כ לתשלום	לא כולל מע"מ

התפלגות חיוב בש"ח לפי תעו"ז



פסגה (45.20 ₪)
 גבע (25.06 ₪)
 שפל (56.77 ₪)

הסטוריית צריכה בקוט"ש



28/05/18 תאריך הפקה:
 14/05/18 תאריך קריאה נוכחית:
 16/04/18 תאריך קריאה קודמת:

שם דייר: דירה 3 קומה 1
 שם אתר: מעונות הסטודנטים ראשל"צ

לקוח/ה נכבד/ה, אנו מתכבדים להגיש את חישוב צריכת החשמל לתקופה 16/04/18 - 14/05/18:

דירה 3 קומה 1 - 3 - 16201589

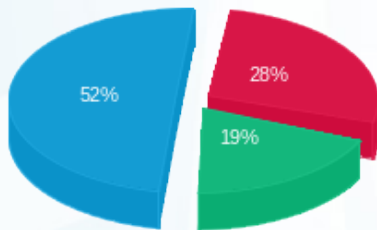
סה"כ לתשלום	מחיר לקוט"ש בא"ג	סה"כ צריכה בקוט"ש	קריאה נוכחית	קריאה קודמת	סוג צריכה	סוג תעריף
			14/05/18	16/04/18	פרטי חשבון עבור תאריכים:	
119.12 ₪	46.19	257.90	2,893.10	2,635.20		757

סה"כ צריכה לדייר:

סה"כ לתשלום	סה"כ צריכה בקוט"ש	שיא ביקוש
119.12 ₪	257.90	4.18

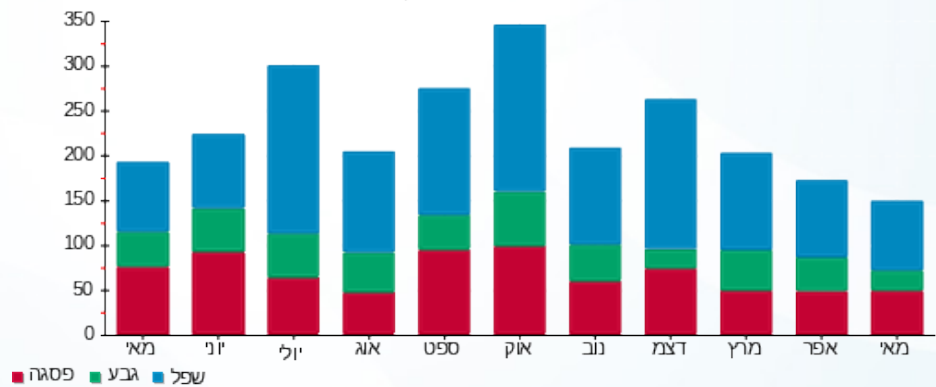
16.44 ₪	תשלום קבוע	
135.56 ₪	סה"כ לתשלום	לא כולל מע"מ

התפלגות חיוב בש"ח לפי תעו"ז



פסגה (₪ 33.88)
 גבע (₪ 23.07)
 שפל (₪ 62.17)

הסטוריית צריכה בקוט"ש



28/05/18 תאריך הפקה:
 14/05/18 תאריך קריאה נוכחית:
 16/04/18 תאריך קריאה קודמת:

שם דייר: דירה 30 קומה 2
 שם אתר: מעונות הסטודנטים ראשל"צ

לקוח/ה נכבד/ה, אנו מתכבדים להגיש את חישוב צריכת החשמל לתקופה 16/04/18 - 14/05/18:

14154663 - 29

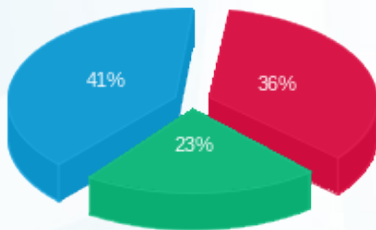
סוג תעריף	סוג צריכה	קריאה קודמת	קריאה נוכחית	סה"כ צריכה בקוט"ש	מחיר לקוט"ש בא"ג	סה"כ לתשלום
פרטי חשבון עבור תאריכים:		16/04/18	14/05/18			
757		4,292.85	4,439.60	146.75	46.19	67.78 ₪

סה"כ צריכה לדייר:

שיא ביקוש	סה"כ צריכה בקוט"ש	סה"כ לתשלום
2.28	146.75	67.78 ₪

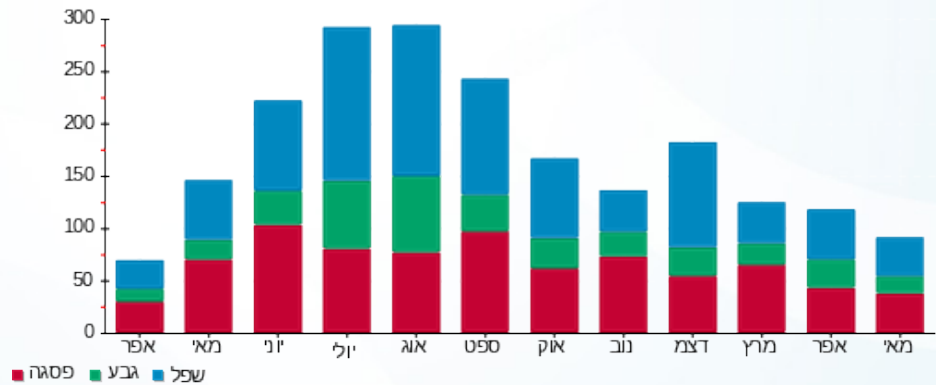
לא כולל מע"מ	תשלום קבוע	סה"כ לתשלום
	16.44 ₪	
		84.22 ₪

התפלגות חיוב בש"ח לפי תעו"ז



פסגה (24.39 ₪) ■
 גבע (15.40 ₪) ■
 שפל (27.99 ₪) ■

הסטוריית צריכה בקוט"ש



28/05/18 תאריך הפקה:
 14/05/18 תאריך קריאה נוכחית:
 16/04/18 תאריך קריאה קודמת:

שם דייר: דירה 4 קומה 1
 שם אתר: מעונות הסטודנטים ראשל"צ

לקוח/ה נכבד/ה, אנו מתכבדים להגיש את חישוב צריכת החשמל לתקופה 16/04/18 - 14/05/18:

דירה 4 קומה 1 - 4 - 16201589

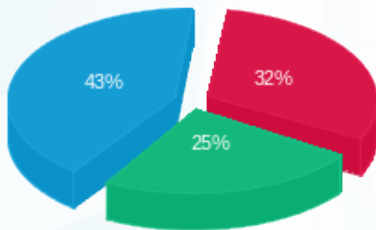
סה"כ לתשלום	מחיר לקוט"ש בא"ג	סה"כ צריכה בקוט"ש	קריאה נוכחית	קריאה קודמת	סוג צריכה	סוג תעריף
			14/05/18	16/04/18	פרטי חשבון עבור תאריכים:	
138.27 ₪	46.19	299.35	3,009.30	2,709.95		757

סה"כ צריכה לדייר:

סה"כ לתשלום	סה"כ צריכה בקוט"ש	שיא ביקוש
138.27 ₪	299.35	5.67

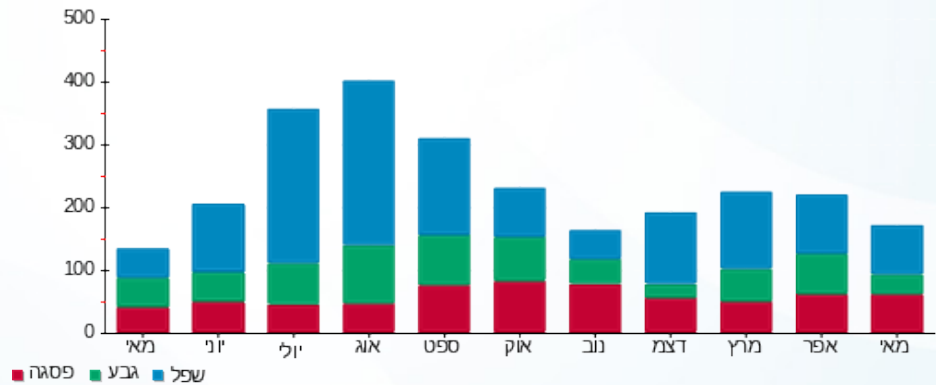
16.44 ₪	תשלום קבוע	
154.71 ₪	סה"כ לתשלום	לא כולל מע"מ

התפלגות חיוב בש"ח לפי תעו"ז



פסגה (44.09 ₪)
 גבע (34.50 ₪)
 שפל (59.68 ₪)

הסטוריית צריכה בקוט"ש



28/05/18 תאריך הפקה:
 14/05/18 תאריך קריאה נוכחית:
 16/04/18 תאריך קריאה קודמת:

שם דייר: דירה 5 קומה 1
 שם אתר: מעונות הסטודנטים ראשל"צ

לקוח/ה נכבד/ה, אנו מתכבדים להגיש את חישוב צריכת החשמל לתקופה 16/04/18 - 14/05/18:

דירה 5 קומה 1 - 5 - 16201589

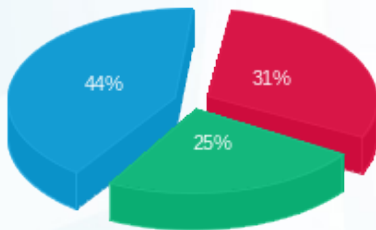
סה"כ לתשלום	מחיר לקוט"ש בא"ג	סה"כ צריכה בקוט"ש	קריאה נוכחית	קריאה קודמת	סוג צריכה	סוג תעריף
			14/05/18	16/04/18	פרטי חשבון עבור תאריכים:	
141.39 ₪	46.19	306.10	3,261.55	2,955.45		757

סה"כ צריכה לדייר:

סה"כ לתשלום	סה"כ צריכה בקוט"ש	שיא ביקוש
141.39 ₪	306.10	4.76

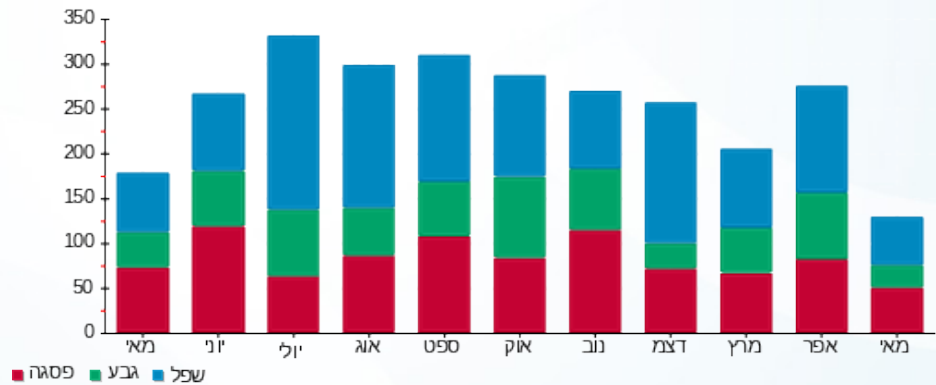
16.44 ₪	תשלום קבוע	
157.83 ₪	סה"כ לתשלום	לא כולל מע"מ

התפלגות חיוב בש"ח לפי תע"ז



פסגה (44.23 ₪) 44%
 גבע (35.43 ₪) 25%
 שפל (61.73 ₪) 31%

הסטוריית צריכה בקוט"ש



28/05/18 תאריך הפקה:
 14/05/18 תאריך קריאה נוכחית:
 16/04/18 תאריך קריאה קודמת:

שם דייר: דירה 6 קומה 1
 שם אתר: מעונות הסטודנטים ראשל"צ

לקוח/ה נכבד/ה, אנו מתכבדים להגיש את חישוב צריכת החשמל לתקופה 16/04/18 - 14/05/18:

דירה 6 קומה 1 - 6 - 16201589

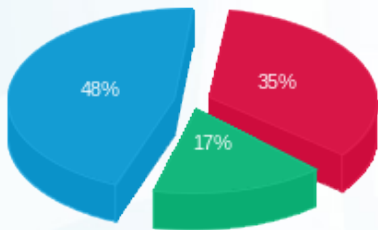
סה"כ לתשלום	מחיר לקוט"ש בא"ג	סה"כ צריכה בקוט"ש	קריאה נוכחית	קריאה קודמת	סוג צריכה	סוג תעריף
			14/05/18	16/04/18	פרטי חשבון עבור תאריכים:	
95.68 ₪	46.19	207.15	3,189.30	2,982.15		757

סה"כ צריכה לדייר:

סה"כ לתשלום	סה"כ צריכה בקוט"ש	שיא ביקוש
95.68 ₪	207.15	3.91

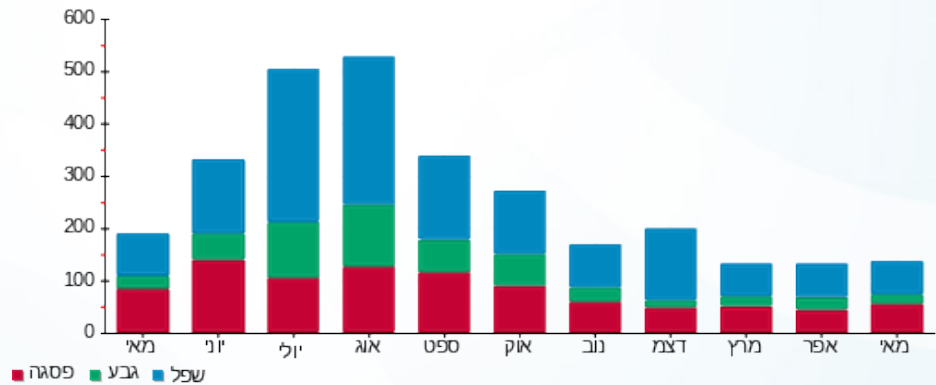
16.44 ₪	תשלום קבוע	
112.12 ₪	סה"כ לתשלום	לא כולל מע"מ

התפלגות חיוב בש"ח לפי תעו"ז



פסגה (33.70 ₪)
 גבע (16.05 ₪)
 שפל (45.94 ₪)

הסטוריית צריכה בקוט"ש



28/05/18 תאריך הפקה:
 14/05/18 תאריך קריאה נוכחית:
 16/04/18 תאריך קריאה קודמת:

שם דייר: דירה 7 קומה 1
 שם אתר: מעונות הסטודנטים ראשל"צ

לקוח/ה נכבד/ה, אנו מתכבדים להגיש את חישוב צריכת החשמל לתקופה 16/04/18 - 14/05/18:

דירה 7 קומה 1 - 7 - 16201589

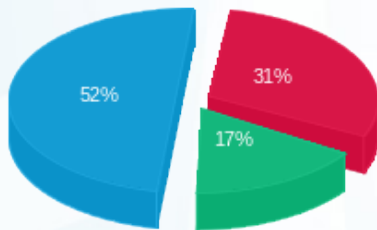
סה"כ לתשלום	מחיר לקוט"ש בא"ג	סה"כ צריכה בקוט"ש	קריאה נוכחית	קריאה קודמת	סוג צריכה	סוג תעריף
			14/05/18	16/04/18	פרטי חשבון עבור תאריכים:	
168.22 ₪	46.19	364.20	4,293.90	3,929.70		757

סה"כ צריכה לדייר:

סה"כ לתשלום	סה"כ צריכה בקוט"ש	שיא ביקוש
168.22 ₪	364.20	4.05

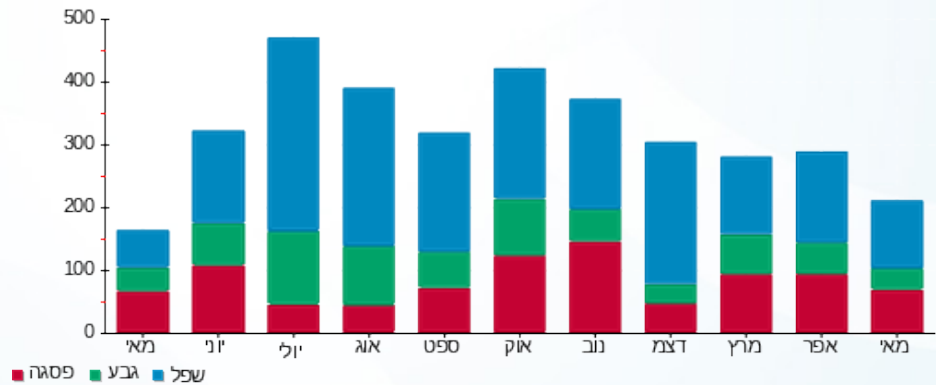
16.44 ₪	תשלום קבוע	
184.66 ₪	סה"כ לתשלום	לא כולל מע"מ

התפלגות חיוב בש"ח לפי תע"ז



פסגה (52.49 ₪) ■
 גבע (28.15 ₪) ■
 שפל (87.58 ₪) ■

הסטוריית צריכה בקוט"ש



28/05/18 תאריך הפקה:
 14/05/18 תאריך קריאה נוכחית:
 16/04/18 תאריך קריאה קודמת:

שם דייר: דירה 8 קומה 1
 שם אתר: מעונות הסטודנטים ראשל"צ

לקוח/ה נכבד/ה, אנו מתכבדים להגיש את חישוב צריכת החשמל לתקופה 16/04/18 - 14/05/18:

דירה 8 קומה 1 - 22 - 16201589

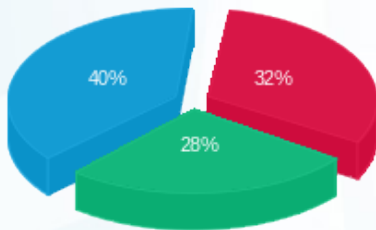
סה"כ לתשלום	מחיר לקוט"ש בא"ג	סה"כ צריכה בקוט"ש	קריאה נוכחית	קריאה קודמת	סוג צריכה	סוג תעריף
			14/05/18	16/04/18	פרטי חשבון עבור תאריכים:	
₪ 44.02	46.19	95.30	1,618.05	1,522.75		757

סה"כ צריכה לדייר:

סה"כ לתשלום	סה"כ צריכה בקוט"ש	שיא ביקוש
₪ 44.02	95.30	1.82

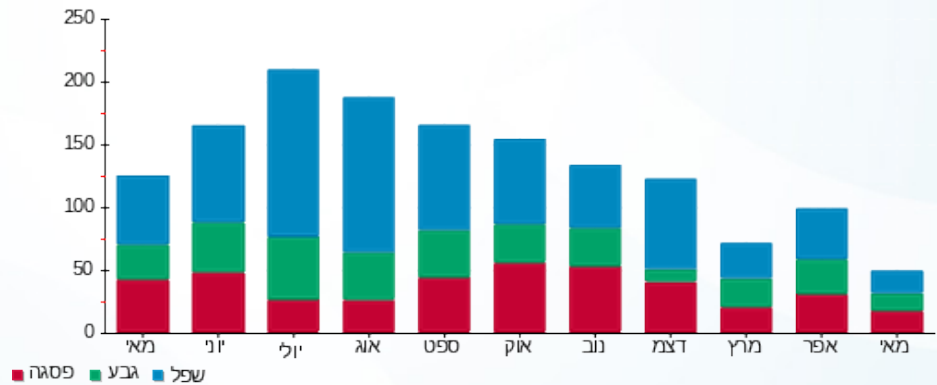
₪ 16.44	תשלום קבוע	
₪ 60.46	סה"כ לתשלום	לא כולל מע"מ

התפלגות חיוב בש"ח לפי תעו"ז



פסגה (₪ 14.27)
 גבע (₪ 12.29)
 שפל (₪ 17.46)

הסטוריית צריכה בקוט"ש



28/05/18 תאריך הפקה:
 14/05/18 תאריך קריאה נוכחית:
 16/04/18 תאריך קריאה קודמת:

שם דייר: דירה 9 קומה 1
 שם אתר: מעונות הסטודנטים ראשל"צ

לקוח/ה נכבד/ה, אנו מתכבדים להגיש את חישוב צריכת החשמל לתקופה 16/04/18 - 14/05/18:

דירה 9 קומה 1 - 23 - 16201589

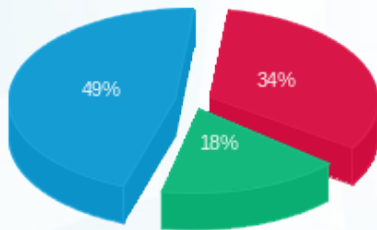
סה"כ לתשלום	מחיר לקוט"ש בא"ג	סה"כ צריכה בקוט"ש	קריאה נוכחית	קריאה קודמת	סוג צריכה	סוג תעריף
			14/05/18	16/04/18	פרטי חשבון עבור תאריכים:	
₪ 53.05	46.19	114.85	1,465.70	1,350.85		757

סה"כ צריכה לדייר:

סה"כ לתשלום	סה"כ צריכה בקוט"ש	שיא ביקוש
₪ 53.05	114.85	2.21

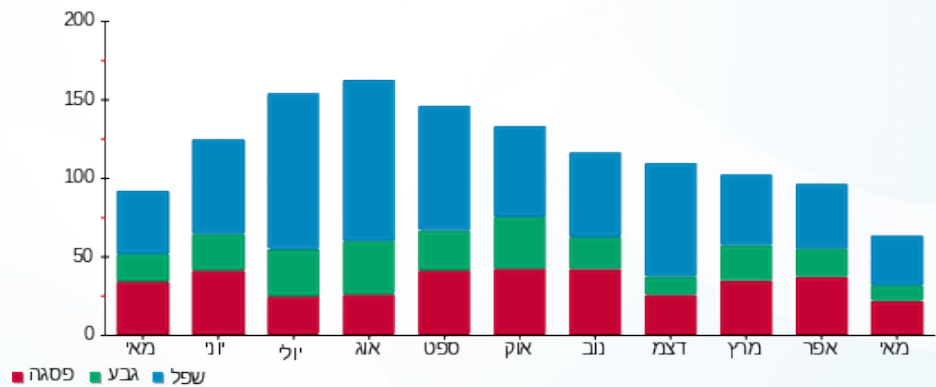
₪ 16.44	תשלום קבוע	
₪ 69.49	סה"כ לתשלום	לא כולל מע"מ

התפלגות חיוב בש"ח לפי תעו"ז



פסגה (₪ 17.92)
 גבע (₪ 9.31)
 שפל (₪ 25.82)

הסטוריית צריכה בקוט"ש





28/05/18

תאריך הפקה:

שם דייר: קסטרו

14/05/18

תאריך קריאה נוכחית:

שם אתר: מעונות הסטודנטים ראשל"צ

16/04/18

תאריך קריאה קודמת:

לקוח/ה נכבד/ה, אנו מתכבדים להגיש את חישוב צריכת החשמל לתקופה 14/05/18 - 16/04/18:

15091152 - 1

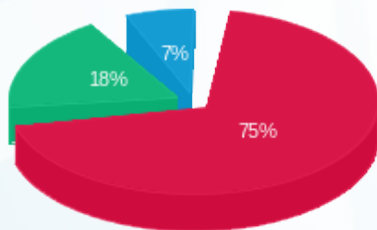
סוג תעריף	סוג צריכה	קריאה קודמת	קריאה נוכחית	סה"כ צריכה בקוט"ש	מחיר לקוט"ש בא"ג	סה"כ לתשלום
פרטי חשבון עבור תאריכים:						
777	פסגה	16/04/18	14/05/18	12,980.00	46.96	6,095.41 ₪
778	גבע	119,159.20	122,981.60	3,822.40	39.12	1,495.32 ₪
779	שפל	168,053.20	169,711.20	1,658.00	32.52	539.18 ₪

סה"כ צריכה לדייר:

שיא ביקוש	סה"כ צריכה בפסגה	סה"כ צריכה גבע	סה"כ צריכה שפל	סה"כ צריכה בקוט"ש	סה"כ לתשלום
73.44	12,980.00	3,822.40	1,658.00	18,460.40	8,129.91 ₪

תשלום קבוע	תשלום	סה"כ לתשלום	לא כולל מע"מ
188.00 ₪			
	8,317.91 ₪		

התפלגות חיוב בש"ח לפי תע"ז



- פסגה (6,095.41 ₪) 75%
- גבע (1,495.32 ₪) 18%
- שפל (539.18 ₪) 7%

הסטוריית צריכה בקוט"ש

