



29/05/18 תאריך הפקה:
 29/04/18 תאריך קריאה נכחית:
 27/03/18 תאריך קריאה קודמת:

שם דייר: ציבורי
שם אתר: פישמן קריאטק יוקנעם

לקוח/ה נכבד/ה, אנו מתכבדים להגיש את חישוב צריכת החשמל לתקופה 29/04/18 - 27/03/18:

קומה 5 - מלאנוקס ממ"ד - 1 - 13129381

| סוג תעריף | סוג צריכה | קריאה קודמת | קריאה נכחית | סה"כ צריכה בקוט"ש | מחיר לקוט"ש בא"ג | סה"כ לתשלום |
|-----------|-----------|-------------|-------------|-------------------|--------------------------|-------------|
| | | | 29/04/18 | 27/03/18 | פרטי חשבון עבור תאריכים: | |
| 777 | פסגה | 169.60 | 302.30 | -132.70 | 46.96 | ₪ -62.32 |
| 778 | גבע | 30.00 | 63.60 | -33.60 | 39.12 | ₪ -13.14 |
| 779 | שפל | 198.60 | 269.30 | -70.70 | 32.52 | ₪ -22.99 |

15129203 - 1

| סוג תעריף | סוג צריכה | קריאה קודמת | קריאה נכחית | סה"כ צריכה בקוט"ש | מחיר לקוט"ש בא"ג | סה"כ לתשלום |
|-----------|-----------|-------------|-------------|-------------------|--------------------------|-------------|
| | | | 29/04/18 | 27/03/18 | פרטי חשבון עבור תאריכים: | |
| 777 | פסגה | 93,942.60 | 97,987.80 | -4,045.20 | 46.96 | ₪ -1,899.63 |
| 778 | גבע | 21,302.40 | 21,964.80 | -662.40 | 39.12 | ₪ -259.13 |
| 779 | שפל | 82,657.80 | 83,827.20 | -1,169.40 | 32.52 | ₪ -380.29 |

15129203 - 2

| סוג תעריף | סוג צריכה | קריאה קודמת | קריאה נכחית | סה"כ צריכה בקוט"ש | מחיר לקוט"ש בא"ג | סה"כ לתשלום |
|-----------|-----------|-------------|-------------|-------------------|--------------------------|-------------|
| | | | 29/04/18 | 27/03/18 | פרטי חשבון עבור תאריכים: | |
| 777 | פסגה | 18,063.20 | 18,914.00 | -850.80 | 46.96 | ₪ -399.54 |
| 778 | גבע | 8,467.00 | 8,943.20 | -476.20 | 39.12 | ₪ -186.29 |
| 779 | שפל | 30,921.20 | 32,152.20 | -1,231.00 | 32.52 | ₪ -400.32 |

15129203 - 3

| סוג תעריף | סוג צריכה | קריאה קודמת | קריאה נכחית | סה"כ צריכה בקוט"ש | מחיר לקוט"ש בא"ג | סה"כ לתשלום |
|-----------|-----------|-------------|-------------|-------------------|--------------------------|-------------|
| | | | 29/04/18 | 27/03/18 | פרטי חשבון עבור תאריכים: | |
| 777 | פסגה | 42,083.40 | 44,412.60 | -2,329.20 | 46.96 | ₪ -1,093.79 |
| 778 | גבע | 20,065.80 | 21,243.20 | -1,177.40 | 39.12 | ₪ -460.60 |
| 779 | שפל | 65,057.80 | 66,808.80 | -1,751.00 | 32.52 | ₪ -569.43 |





פנסוניק - 5 - 15129203

| סה"כ לתשלום | מחיר לקוט"ש בא"ג | סה"כ צריכה בקוט"ש | קריאה נוכחית | קריאה קודמת | סוג צריכה | סוג תעריף |
|-------------|------------------|-------------------|--------------|-------------|--------------------------|-----------|
| | | | 29/04/18 | 27/03/18 | פרטי חשבון עבור תאריכים: | |
| ₪ -4,378.93 | 46.96 | -9,324.80 | 245,746.40 | 236,421.60 | פסגה | 777 |
| ₪ -1,444.62 | 39.12 | -3,692.80 | 88,905.60 | 85,212.80 | גבע | 778 |
| ₪ -2,623.45 | 32.52 | -8,067.20 | 271,816.80 | 263,749.60 | שפל | 779 |

מלאנוקס קומה 3 - 8 - 15129203

| סה"כ לתשלום | מחיר לקוט"ש בא"ג | סה"כ צריכה בקוט"ש | קריאה נוכחית | קריאה קודמת | סוג צריכה | סוג תעריף |
|--------------|------------------|-------------------|--------------|-------------|--------------------------|-----------|
| | | | 29/04/18 | 27/03/18 | פרטי חשבון עבור תאריכים: | |
| ₪ -17,487.90 | 46.96 | -37,240.00 | 367,650.00 | 330,410.00 | פסגה | 777 |
| ₪ -6,996.22 | 39.12 | -17,884.00 | 181,364.00 | 163,480.00 | גבע | 778 |
| ₪ -13,994.66 | 32.52 | -43,034.00 | 621,500.00 | 578,466.00 | שפל | 779 |

קומה 5 מלאנוקס - 9 - 15129203

| סה"כ לתשלום | מחיר לקוט"ש בא"ג | סה"כ צריכה בקוט"ש | קריאה נוכחית | קריאה קודמת | סוג צריכה | סוג תעריף |
|-------------|------------------|-------------------|--------------|-------------|--------------------------|-----------|
| | | | 29/04/18 | 27/03/18 | פרטי חשבון עבור תאריכים: | |
| ₪ -2,510.29 | 46.96 | -5,345.60 | 39,080.00 | 33,734.40 | פסגה | 777 |
| ₪ -363.03 | 39.12 | -928.00 | 9,545.60 | 8,617.60 | גבע | 778 |
| ₪ -493.78 | 32.52 | -1,518.40 | 42,694.40 | 41,176.00 | שפל | 779 |

15129203 - 15

| סה"כ לתשלום | מחיר לקוט"ש בא"ג | סה"כ צריכה בקוט"ש | קריאה נוכחית | קריאה קודמת | סוג צריכה | סוג תעריף |
|-------------|------------------|-------------------|--------------|--------------|--------------------------|-----------|
| | | | 29/04/18 | 27/03/18 | פרטי חשבון עבור תאריכים: | |
| ₪ 32,261.52 | 46.96 | 68,700.00 | 1,017,900.00 | 949,200.00 | פסגה | 777 |
| ₪ 11,736.00 | 39.12 | 30,000.00 | 434,950.00 | 404,950.00 | גבע | 778 |
| ₪ 22,698.96 | 32.52 | 69,800.00 | 1,490,600.00 | 1,420,800.00 | שפל | 779 |

מלאנוקס קומה 4 - 2 - 15129226

| סה"כ לתשלום | מחיר לקוט"ש בא"ג | סה"כ צריכה בקוט"ש | קריאה נוכחית | קריאה קודמת | סוג צריכה | סוג תעריף |
|-------------|------------------|-------------------|--------------|-------------|--------------------------|-----------|
| | | | 29/04/18 | 27/03/18 | פרטי חשבון עבור תאריכים: | |
| ₪ -3,656.12 | 46.96 | -7,785.60 | 103,280.40 | 95,494.80 | פסגה | 777 |
| ₪ -477.89 | 39.12 | -1,221.60 | 28,791.60 | 27,570.00 | גבע | 778 |
| ₪ -161.56 | 32.52 | -496.80 | 70,653.60 | 70,156.80 | שפל | 779 |




קומה 2 מלאנוקס - 3 - 15129226

| סה"כ לתשלום | מחיר לקוט"ש בא"ג | סה"כ צריכה בקוט"ש | קריאה נוכחית | קריאה קודמת | סוג צריכה | סוג תעריף |
|-------------|------------------|-------------------|--------------|-------------|--------------------------|-----------|
| | | | 29/04/18 | 27/03/18 | פרטי חשבון עבור תאריכים: | |
| 18,336.00 ₪ | 46.96 | -39,046.00 | 586,318.00 | 547,272.00 | פסגה | 777 |
| 7,317.00 ₪ | 39.12 | -18,704.00 | 291,320.00 | 272,616.00 | גבע | 778 |
| 14,327.66 ₪ | 32.52 | -44,058.00 | 975,686.00 | 931,628.00 | שפל | 779 |

מלאנוקס קומה 1-4 - 15129226

| סה"כ לתשלום | מחיר לקוט"ש בא"ג | סה"כ צריכה בקוט"ש | קריאה נוכחית | קריאה קודמת | סוג צריכה | סוג תעריף |
|-------------|------------------|-------------------|--------------|-------------|--------------------------|-----------|
| | | | 29/04/18 | 27/03/18 | פרטי חשבון עבור תאריכים: | |
| 8,233.97 ₪ | 46.96 | -17,534.00 | 290,260.00 | 272,726.00 | פסגה | 777 |
| 3,764.13 ₪ | 39.12 | -9,622.00 | 142,372.00 | 132,750.00 | גבע | 778 |
| 6,265.30 ₪ | 32.52 | -19,266.00 | 478,604.00 | 459,338.00 | שפל | 779 |

רינו - 8 - 15129226

| סה"כ לתשלום | מחיר לקוט"ש בא"ג | סה"כ צריכה בקוט"ש | קריאה נוכחית | קריאה קודמת | סוג צריכה | סוג תעריף |
|-------------|------------------|-------------------|--------------|-------------|--------------------------|-----------|
| | | | 29/04/18 | 27/03/18 | פרטי חשבון עבור תאריכים: | |
| 631.71 ₪ | 46.96 | -1,345.20 | 11,734.00 | 10,388.80 | פסגה | 777 |
| 105.15 ₪ | 39.12 | -268.80 | 2,840.40 | 2,571.60 | גבע | 778 |
| 169.43 ₪ | 32.52 | -521.00 | 17,430.20 | 16,909.20 | שפל | 779 |

מפסק ראשי שני 2 - 15 - 15129226

| סה"כ לתשלום | מחיר לקוט"ש בא"ג | סה"כ צריכה בקוט"ש | קריאה נוכחית | קריאה קודמת | סוג צריכה | סוג תעריף |
|-------------|------------------|-------------------|--------------|--------------|--------------------------|-----------|
| | | | 29/04/18 | 27/03/18 | פרטי חשבון עבור תאריכים: | |
| 30,896.63 ₪ | 46.96 | 65,793.50 | 993,356.20 | 927,562.70 | פסגה | 777 |
| 11,806.22 ₪ | 39.12 | 30,179.50 | 468,654.30 | 438,474.80 | גבע | 778 |
| 21,319.01 ₪ | 32.52 | 65,556.60 | 1,560,920.10 | 1,495,363.50 | שפל | 779 |

סה"כ צריכה לדיר:

| סה"כ לתשלום | סה"כ צריכה בקוט"ש | סה"כ צריכה שפל | סה"כ צריכה גבע | סה"כ צריכה בפסגה | שיא ביקוש |
|-------------|-------------------|----------------|----------------|------------------|-----------|
| 11,232.06 ₪ | 29,196.20 | 14,173.10 | 5,508.70 | 9,514.40 | 179.58 |

| | | |
|-------------|--------------------|---------------------|
| 188.00 ₪ | תשלום קבוע | |
| 11,420.06 ₪ | סה"כ לתשלום | לא כולל מע"מ |





29/05/18 תאריך הפקה:
 29/04/18 תאריך קריאה נוכחית:
 27/03/18 תאריך קריאה קודמת:

שם דייר: קומה 0 רינשו
 שם אתר: פישמן קריאטק יוקנעם

לקוח/ה נכבד/ה, אנו מתכבדים להגיש את חישוב צריכת החשמל לתקופה 29/04/18 - 27/03/18:

רינשו - 8 - 15129226

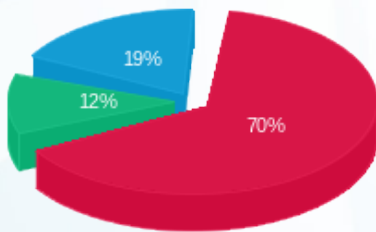
| סה"כ לתשלום | מחיר לקוט"ש בא"ג | סה"כ צריכה בקוט"ש | קריאה נוכחית | קריאה קודמת | סוג צריכה | סוג תעריף |
|-------------|------------------|-------------------|--------------|-------------|--------------------------|-----------|
| | | | 29/04/18 | 27/03/18 | פרטי חשבון עבור תאריכים: | |
| ₪ 631.71 | 46.96 | 1,345.20 | 11,734.00 | 10,388.80 | פסגה | 777 |
| ₪ 105.15 | 39.12 | 268.80 | 2,840.40 | 2,571.60 | גבע | 778 |
| ₪ 169.43 | 32.52 | 521.00 | 17,430.20 | 16,909.20 | שפל | 779 |

סה"כ צריכה לדייר:

| סה"כ לתשלום | סה"כ צריכה בקוט"ש | סה"כ צריכה שפל | סה"כ צריכה גבע | סה"כ צריכה בפסגה | שיא ביקוש |
|-------------|-------------------|----------------|----------------|------------------|-----------|
| ₪ 906.29 | 2,135.00 | 521.00 | 268.80 | 1,345.20 | 8.31 |

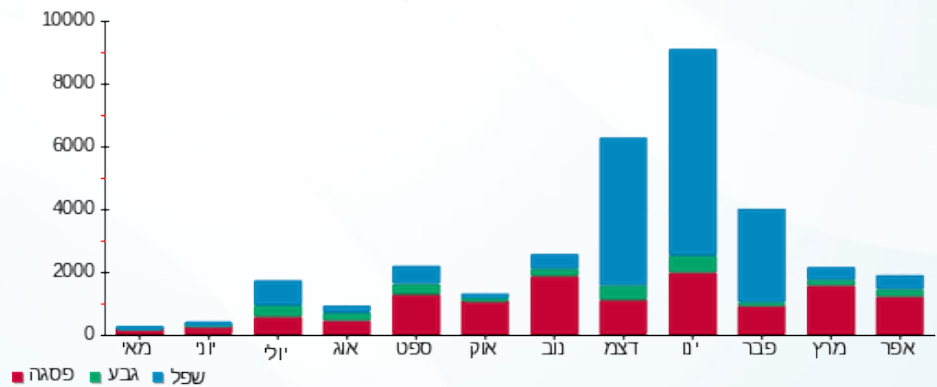
| | | |
|------------|--------------------|---------------------|
| ₪ 188.00 | תשלום קבוע | |
| ₪ 1,094.29 | סה"כ לתשלום | לא כולל מע"מ |

התפלגות חיוב בש"ח לפי תעו"ז



פסגה (₪ 631.71) 70%
 גבע (₪ 105.15) 12%
 שפל (₪ 169.43) 19%

הסטוריית צריכה בקוט"ש





29/05/18 תאריך הפקה:
 29/04/18 תאריך קריאה נוכחית:
 27/03/18 תאריך קריאה קודמת:

שם דייר: קומה 2 מלאנוקס
 שם אתר: פישמן קריאטק יוקנעם

לקוח/ה נכבד/ה, אנו מתכבדים להגיש את חישוב צריכת החשמל לתקופה 29/04/18 - 27/03/18:

מלאנוקס ק. 2 - 3 - 15129226

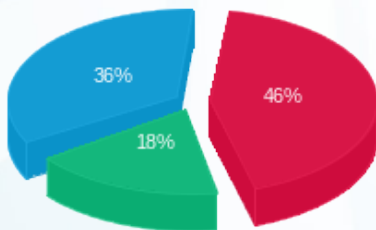
| סה"כ לתשלום | מחיר לקוט"ש בא"ג | סה"כ צריכה בקוט"ש | קריאה נוכחית | קריאה קודמת | סוג צריכה | סוג תעריף |
|-------------|------------------|-------------------|--------------|-------------|--------------------------|-----------|
| | | | 29/04/18 | 27/03/18 | פרטי חשבון עבור תאריכים: | |
| 18,336.00 ₪ | 46.96 | 39,046.00 | 586,318.00 | 547,272.00 | פסגה | 777 |
| 7,317.00 ₪ | 39.12 | 18,704.00 | 291,320.00 | 272,616.00 | גבע | 778 |
| 14,327.66 ₪ | 32.52 | 44,058.00 | 975,686.00 | 931,628.00 | שפל | 779 |

סה"כ צריכה לדייר:

| סה"כ לתשלום | סה"כ צריכה בקוט"ש | סה"כ צריכה שפל | סה"כ צריכה גבע | סה"כ צריכה בפסגה | שיא ביקוש |
|-------------|-------------------|----------------|----------------|------------------|-----------|
| 39,980.67 ₪ | 101,808.00 | 44,058.00 | 18,704.00 | 39,046.00 | 179.58 |

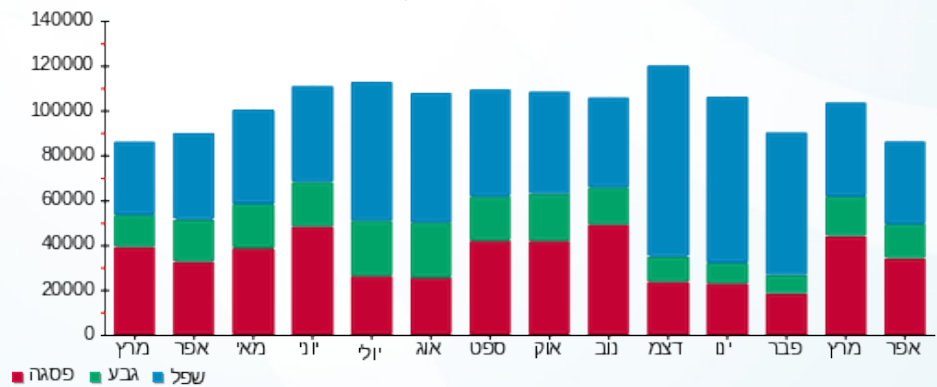
| | | |
|-------------|--------------------|---------------------|
| 188.00 ₪ | תשלום קבוע | |
| 40,168.67 ₪ | סה"כ לתשלום | לא כולל מע"מ |

התפלגות חיוב בש"ח לפי תעו"ז



■ פסגה (18,336.00 ₪)
 ■ גבע (7,317.00 ₪)
 ■ שפל (14,327.66 ₪)

הסטוריית צריכה בקוט"ש





29/05/18 תאריך הפקה:
 29/04/18 תאריך קריאה נוכחית:
 27/03/18 תאריך קריאה קודמת:

שם דייר: קומה 2 ממד מלאנוקס
 שם אתר: פישמן קריאטק יוקנעם

לקוח/ה נכבד/ה, אנו מתכבדים להגיש את חישוב צריכת החשמל לתקופה 29/04/18 - 27/03/18:

הזנה ממד מלאנוקס קומה 2 - 1 - 13199896

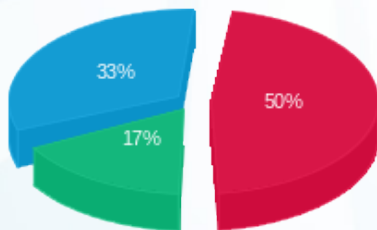
| סוג תעריף | סוג צריכה | קריאה קודמת | קריאה נוכחית | סה"כ צריכה בקוט"ש | מחיר לקוט"ש בא"ג | סה"כ לתשלום |
|-----------|-----------|-------------|--------------|-------------------|------------------|-------------|
| | | 27/03/18 | 29/04/18 | | | |
| 777 | פסגה | 2,272.10 | 2,492.60 | 220.50 | 46.96 | 103.55 ₪ |
| 778 | גבע | 992.50 | 1,083.90 | 91.40 | 39.12 | 35.76 ₪ |
| 779 | שפל | 3,556.50 | 3,771.30 | 214.80 | 32.52 | 69.85 ₪ |

סה"כ צריכה לדייר:

| שיא ביקוש | סה"כ צריכה בפסגה | סה"כ צריכה גבע | סה"כ צריכה שפל | סה"כ צריכה בקוט"ש | סה"כ לתשלום |
|-----------|------------------|----------------|----------------|-------------------|-------------|
| | 220.50 | 91.40 | 214.80 | 526.70 | 209.16 ₪ |

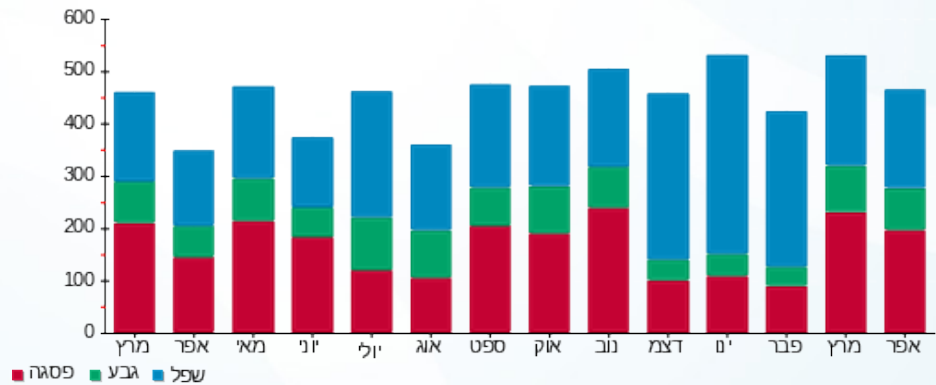
| | | |
|----------|-------------|--------------|
| 188.00 ₪ | תשלום קבוע | |
| 397.16 ₪ | סה"כ לתשלום | לא כולל מע"מ |

התפלגות חיוב בש"ח לפי תעו"ז



פסגה (103.55 ₪) 50%
 גבע (35.76 ₪) 17%
 שפל (69.85 ₪) 33%

הסטוריית צריכה בקוט"ש



29/05/18 תאריך הפקה:
 29/04/18 תאריך קריאה נוכחית:
 27/03/18 תאריך קריאה קודמת:

שם דייר: קומה 3 מלאנוקס
 שם אתר: פישמן קריאטק יוקנעם

לקוח/ה נכבד/ה, אנו מתכבדים להגיש את חישוב צריכת החשמל לתקופה 29/04/18 - 27/03/18:

מלאנוקס קומה 3 - 8 - 15129203

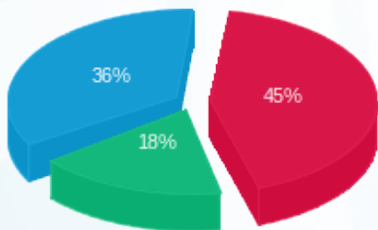
| סה"כ לתשלום | מחיר לקוט"ש בא"ג | סה"כ צריכה בקוט"ש | קריאה נוכחית | קריאה קודמת | סוג צריכה | סוג תעריף |
|-------------|------------------|-------------------|--------------|-------------|--------------------------|-----------|
| | | | 29/04/18 | 27/03/18 | פרטי חשבון עבור תאריכים: | |
| 17,487.90 ₪ | 46.96 | 37,240.00 | 367,650.00 | 330,410.00 | פסגה | 777 |
| 6,996.22 ₪ | 39.12 | 17,884.00 | 181,364.00 | 163,480.00 | גבע | 778 |
| 13,994.66 ₪ | 32.52 | 43,034.00 | 621,500.00 | 578,466.00 | שפל | 779 |

סה"כ צריכה לדייר:

| סה"כ לתשלום | סה"כ צריכה בקוט"ש | סה"כ צריכה שפל | סה"כ צריכה גבע | סה"כ צריכה בפסגה | שיא ביקוש |
|-------------|-------------------|----------------|----------------|------------------|-----------|
| 38,478.78 ₪ | 98,158.00 | 43,034.00 | 17,884.00 | 37,240.00 | 155.14 |

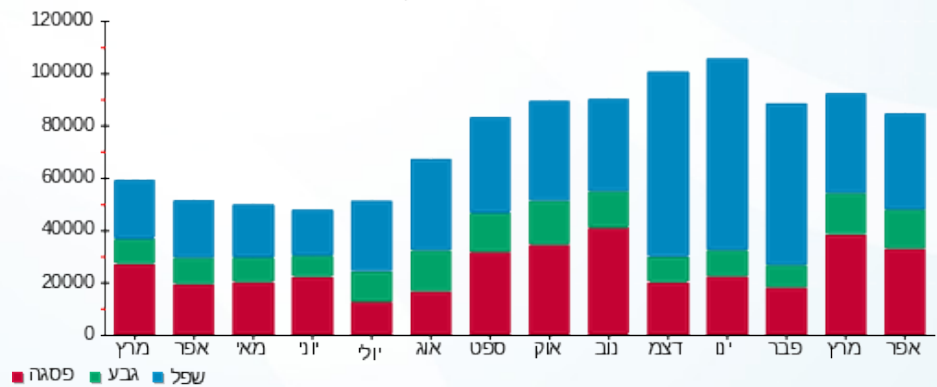
| | | |
|-------------|--------------------|---------------------|
| 188.00 ₪ | תשלום קבוע | |
| 38,666.78 ₪ | סה"כ לתשלום | לא כולל מע"מ |

התפלגות חיוב בש"ח לפי תעו"ז



פסגה (17,487.90 ₪) ■
 גבע (6,996.22 ₪) ■
 שפל (13,994.66 ₪) ■

הסטוריית צריכה בקוט"ש





29/05/18 תאריך הפקה:
 29/04/18 תאריך קריאה נוכחית:
 27/03/18 תאריך קריאה קודמת:

שם דייר: קומה 3 ממד מלאנוקס
 שם אתר: פישמן קריאטק יוקנעם

לקוח/ה נכבד/ה, אנו מתכבדים להגיש את חישוב צריכת החשמל לתקופה 29/04/18 - 27/03/18:

הזנה ממד מלאנוקס קומה 3 - 1 - 13148443

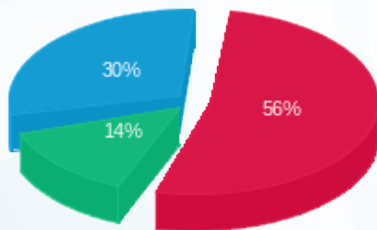
| סה"כ לתשלום | מחיר לקוט"ש בא"ג | סה"כ צריכה בקוט"ש | קריאה נוכחית | קריאה קודמת | סוג צריכה | סוג תעריף |
|-------------|------------------|-------------------|--------------|-------------|--------------------------|-----------|
| | | | 29/04/18 | 27/03/18 | פרטי חשבון עבור תאריכים: | |
| ₪ 93.83 | 46.96 | 199.80 | 2,548.40 | 2,348.60 | פסגה | 777 |
| ₪ 23.63 | 39.12 | 60.40 | 1,030.00 | 969.60 | גבע | 778 |
| ₪ 51.09 | 32.52 | 157.10 | 3,556.50 | 3,399.40 | שפל | 779 |

סה"כ צריכה לדייר:

| סה"כ לתשלום | סה"כ צריכה בקוט"ש | סה"כ צריכה שפל | סה"כ צריכה גבע | סה"כ צריכה בפסגה | שיא ביקוש |
|-------------|-------------------|----------------|----------------|------------------|-----------|
| ₪ 168.54 | 417.30 | 157.10 | 60.40 | 199.80 | |

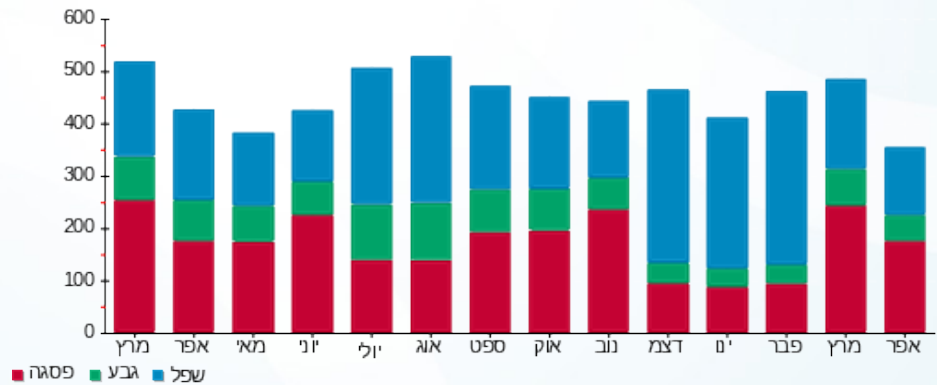
| | | |
|----------|--------------------|---------------------|
| ₪ 188.00 | תשלום קבוע | |
| ₪ 356.54 | סה"כ לתשלום | לא כולל מע"מ |

התפלגות חיוב בש"ח לפי תעו"ז



פסגה (₪ 93.83)
 גבע (₪ 23.63)
 שפל (₪ 51.09)

הסטוריית צריכה בקוט"ש





29/05/18 תאריך הפקה:
 29/04/18 תאריך קריאה נוכחית:
 27/03/18 תאריך קריאה קודמת:

שם דייר: קומה 4 מלאנוקס
 שם אתר: פישמן קריאטק יוקנעם

לקוח/ה נכבד/ה, אנו מתכבדים להגיש את חישוב צריכת החשמל לתקופה 29/04/18 - 27/03/18:

מלאנוקס קומה 4 - 2 - 15129226

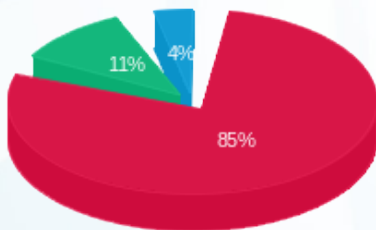
| סה"כ לתשלום | מחיר לקוט"ש בא"ג | סה"כ צריכה בקוט"ש | קריאה נוכחית | קריאה קודמת | סוג צריכה | סוג תעריף |
|-------------|------------------|-------------------|--------------|-------------|--------------------------|-----------|
| | | | 29/04/18 | 27/03/18 | פרטי חשבון עבור תאריכים: | |
| ₪ 3,656.12 | 46.96 | 7,785.60 | 103,280.40 | 95,494.80 | פסגה | 777 |
| ₪ 477.89 | 39.12 | 1,221.60 | 28,791.60 | 27,570.00 | גבע | 778 |
| ₪ 161.56 | 32.52 | 496.80 | 70,653.60 | 70,156.80 | שפל | 779 |

סה"כ צריכה לדייר:

| סה"כ לתשלום | סה"כ צריכה בקוט"ש | סה"כ צריכה שפל | סה"כ צריכה גבע | סה"כ צריכה בפסגה | שיא ביקוש |
|-------------|-------------------|----------------|----------------|------------------|-----------|
| ₪ 4,295.57 | 9,504.00 | 496.80 | 1,221.60 | 7,785.60 | 43.08 |

| | | |
|------------|--------------------|---------------------|
| ₪ 188.00 | תשלום קבוע | |
| ₪ 4,483.57 | סה"כ לתשלום | לא כולל מע"מ |

התפלגות חיוב בש"ח לפי תעו"ז



■ פסגה (₪ 3,656.12) 85%
 ■ גבע (₪ 477.89) 11%
 ■ שפל (₪ 161.56) 4%

הסטוריית צריכה בקוט"ש



29/05/18 תאריך הפקה:
 29/04/18 תאריך קריאה נוכחית:
 27/03/18 תאריך קריאה קודמת:

שם דייר: קומה 4 ממד מלאנוקס
 שם אתר: פישמן קריאטק יוקנעם

לקוח/ה נכבד/ה, אנו מתכבדים להגיש את חישוב צריכת החשמל לתקופה 29/04/18 - 27/03/18:

הזנה ממד מלאנוקס קומה 4 - 1 - 13199892

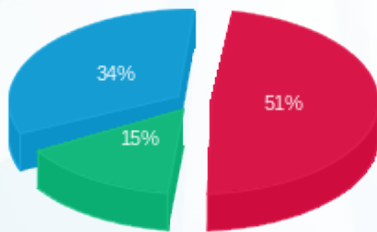
| סוג תעריף | סוג צריכה | קריאה קודמת | קריאה נוכחית | סה"כ צריכה בקוט"ש | מחיר לקוט"ש בא"ג | סה"כ לתשלום |
|--------------------------|-----------|-------------|--------------|-------------------|------------------|-------------|
| פרטי חשבון עבור תאריכים: | | | | | | |
| 777 | פסגה | 27/03/18 | 29/04/18 | 162.80 | 46.96 | 76.45 ₪ |
| 778 | גבע | 680.70 | 740.10 | 59.40 | 39.12 | 23.24 ₪ |
| 779 | שפל | 2,532.60 | 2,691.00 | 158.40 | 32.52 | 51.51 ₪ |

סה"כ צריכה לדייר:

| שיא ביקוש | סה"כ צריכה בפסגה | סה"כ צריכה גבע | סה"כ צריכה שפל | סה"כ צריכה בקוט"ש | סה"כ לתשלום |
|-----------|------------------|----------------|----------------|-------------------|-------------|
| | 162.80 | 59.40 | 158.40 | 380.60 | 151.20 ₪ |

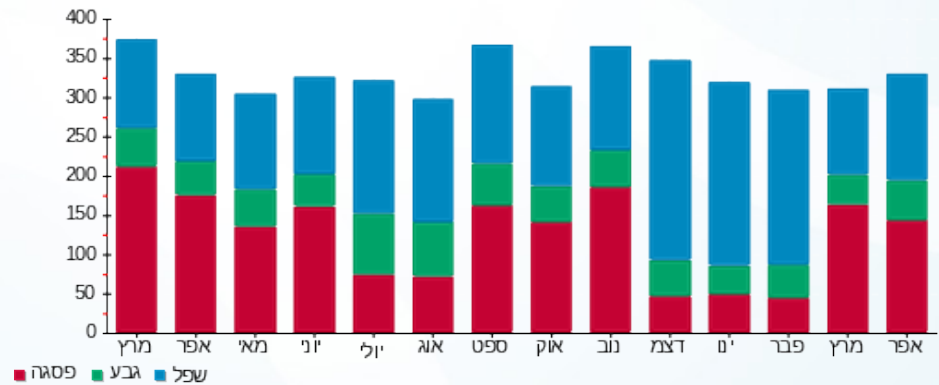
| | | |
|----------|--------------------|---------------------|
| 188.00 ₪ | תשלום קבוע | |
| 339.20 ₪ | סה"כ לתשלום | לא כולל מע"מ |

התפלגות חיוב בש"ח לפי תעו"ז



פסגה (76.45 ₪) ■
 גבע (23.24 ₪) ■
 שפל (51.51 ₪) ■

הסטוריית צריכה בקוט"ש





29/05/18 תאריך הפקה:
 29/04/18 תאריך קריאה נוכחית:
 27/03/18 תאריך קריאה קודמת:

שם דייר: קומה 5 - מלאנוקס ממ"ד
 שם אתר: פישמן קריאטק יוקנעם

לקוח/ה נכבד/ה, אנו מתכבדים להגיש את חישוב צריכת החשמל לתקופה 29/04/18 - 27/03/18:

מלאנוקס קומה 5 - ממ"ד - 1 - 13129381

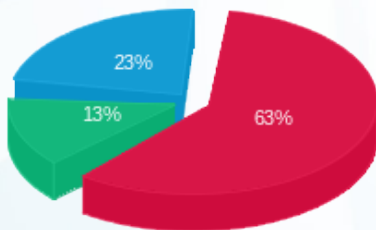
| סה"כ לתשלום | מחיר לקוט"ש בא"ג | סה"כ צריכה בקוט"ש | קריאה נוכחית | קריאה קודמת | סוג צריכה | סוג תעריף |
|-------------|------------------|-------------------|--------------|-------------|-----------|--------------------------|
| | | | 29/04/18 | 27/03/18 | | פרטי חשבון עבור תאריכים: |
| ₪ 62.32 | 46.96 | 132.70 | 302.30 | 169.60 | פסגה | 777 |
| ₪ 13.14 | 39.12 | 33.60 | 63.60 | 30.00 | גבע | 778 |
| ₪ 22.99 | 32.52 | 70.70 | 269.30 | 198.60 | שפל | 779 |

סה"כ צריכה לדייר:

| סה"כ לתשלום | סה"כ צריכה בקוט"ש | סה"כ צריכה שפל | סה"כ צריכה גבע | סה"כ צריכה בפסגה | שיא ביקוש |
|-------------|-------------------|----------------|----------------|------------------|-----------|
| ₪ 98.45 | 237.00 | 70.70 | 33.60 | 132.70 | |

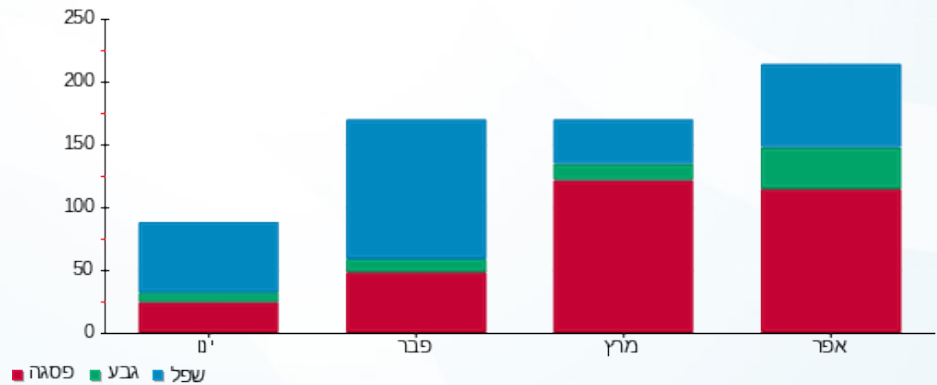
| | | |
|----------|--------------------|---------------------|
| ₪ 188.00 | תשלום קבוע | |
| ₪ 286.45 | סה"כ לתשלום | לא כולל מע"מ |

התפלגות חיוב בש"ח לפי תעו"ז



פסגה (₪ 62.32)
 גבע (₪ 13.14)
 שפל (₪ 22.99)

הסטוריית צריכה בקוט"ש





29/05/18 תאריך הפקה:
 29/04/18 תאריך קריאה נוכחית:
 27/03/18 תאריך קריאה קודמת:

שם דייר: קומה 5 מלאנוקס
 שם אתר: פישמן קריאטק יוקנעם

לקוח/ה נכבד/ה, אנו מתכבדים להגיש את חישוב צריכת החשמל לתקופה 29/04/18 - 27/03/18:

מלאנוקס - 9 - 15129203

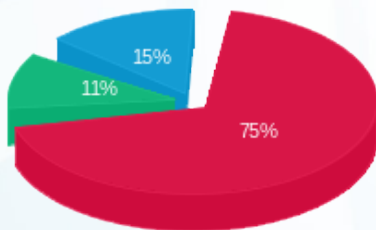
| סוג תעריף | סוג צריכה | קריאה קודמת | קריאה נוכחית | סה"כ צריכה בקוט"ש | מחיר לקוט"ש בא"ג | סה"כ לתשלום |
|-----------|-----------|-------------|--------------|--------------------------|------------------|-------------|
| | | 27/03/18 | 29/04/18 | פרטי חשבון עבור תאריכים: | | |
| 777 | פסגה | 33,734.40 | 39,080.00 | 5,345.60 | 46.96 | 2,510.29 ₪ |
| 778 | גבע | 8,617.60 | 9,545.60 | 928.00 | 39.12 | 363.03 ₪ |
| 779 | שפל | 41,176.00 | 42,694.40 | 1,518.40 | 32.52 | 493.78 ₪ |

סה"כ צריכה לדייר:

| שיא ביקוש | סה"כ צריכה בפסגה | סה"כ צריכה גבע | סה"כ צריכה שפל | סה"כ צריכה בקוט"ש | סה"כ לתשלום |
|-----------|------------------|----------------|----------------|-------------------|-------------|
| 31.84 | 5,345.60 | 928.00 | 1,518.40 | 7,792.00 | 3,367.11 ₪ |

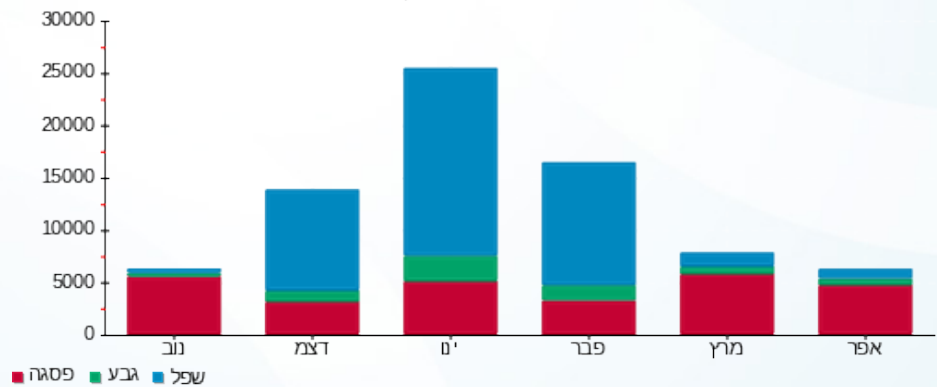
| | | |
|------------|-------------|--------------|
| 188.00 ₪ | תשלום קבוע | |
| 3,555.11 ₪ | סה"כ לתשלום | לא כולל מע"מ |

התפלגות חיוב בש"ח לפי תעו"ז



פסגה (2,510.29 ₪)
 גבע (363.03 ₪)
 שפל (493.78 ₪)

הסטוריית צריכה בקוט"ש





29/05/18 תאריך הפקה:
 29/04/18 תאריך קריאה נוכחית:
 27/03/18 תאריך קריאה קודמת:

שם דייר: קומה 6 ריווק רובוטיקס
 שם אתר: פישמן קריאטק יוקנעם

לקוח/ה נכבד/ה, אנו מתכבדים להגיש את חישוב צריכת החשמל לתקופה 29/04/18 - 27/03/18:

15129203 - 1

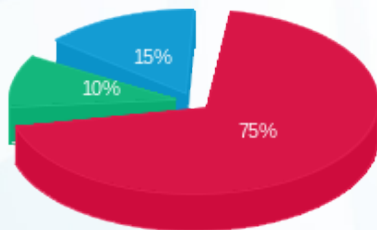
| סוג תעריף | סוג צריכה | קריאה קודמת | קריאה נוכחית | סה"כ צריכה בקוט"ש | מחיר לקוט"ש בא"ג | סה"כ לתשלום |
|--------------------------|-----------|-------------|--------------|-------------------|------------------|-------------|
| פרטי חשבון עבור תאריכים: | | | | | | |
| 777 | פסגה | 27/03/18 | 29/04/18 | 4,045.20 | 46.96 | 1,899.63 ₪ |
| 778 | גבע | 21,302.40 | 21,964.80 | 662.40 | 39.12 | 259.13 ₪ |
| 779 | שפל | 82,657.80 | 83,827.20 | 1,169.40 | 32.52 | 380.29 ₪ |

סה"כ צריכה לדייר:

| שיא ביקוש | סה"כ צריכה בפסגה | סה"כ צריכה גבע | סה"כ צריכה שפל | סה"כ צריכה בקוט"ש | סה"כ לתשלום |
|-----------|------------------|----------------|----------------|-------------------|-------------|
| 24.17 | 4,045.20 | 662.40 | 1,169.40 | 5,877.00 | 2,539.05 ₪ |

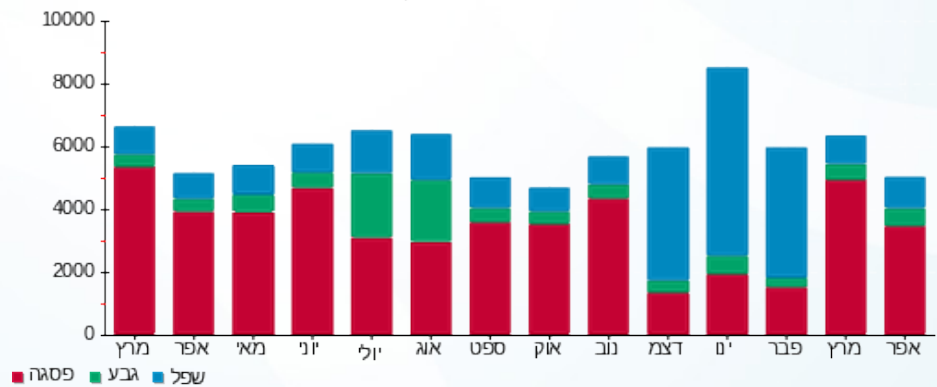
| | | |
|------------|-------------|--------------|
| 188.00 ₪ | תשלום קבוע | |
| 2,727.05 ₪ | סה"כ לתשלום | לא כולל מע"מ |

התפלגות חיוב בש"ח לפי תעו"ז



פסגה (1,899.63 ₪) 75%
 גבע (259.13 ₪) 10%
 שפל (380.29 ₪) 15%

הסטוריית צריכה בקוט"ש





29/05/18

תאריך הפקה:

29/04/18

תאריך קריאה נוכחית:

27/03/18

תאריך קריאה קודמת:

שם דייר: קומה 7 פנסוניק
שם אתר: פישמן קריאטק יוקנעם

לקוח/ה נכבד/ה, אנו מתכבדים להגיש את חישוב צריכת החשמל לתקופה 29/04/18 - 27/03/18:

פנסוניק - 5 - 15129203

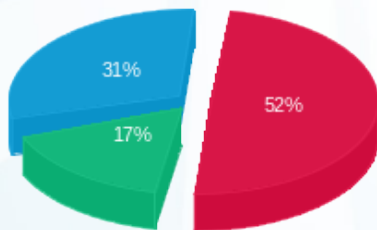
| סה"כ לתשלום | מחיר לקוט"ש בא"ג | סה"כ צריכה בקוט"ש | קריאה נוכחית | קריאה קודמת | סוג צריכה | סוג תעריף |
|-------------|------------------|-------------------|--------------|-------------|--------------------------|-----------|
| | | | 29/04/18 | 27/03/18 | פרטי חשבון עבור תאריכים: | |
| ₪ 4,378.93 | 46.96 | 9,324.80 | 245,746.40 | 236,421.60 | פסגה | 777 |
| ₪ 1,444.62 | 39.12 | 3,692.80 | 88,905.60 | 85,212.80 | גבע | 778 |
| ₪ 2,623.45 | 32.52 | 8,067.20 | 271,816.80 | 263,749.60 | שפל | 779 |

סה"כ צריכה לדייר:

| סה"כ לתשלום | סה"כ צריכה בקוט"ש | סה"כ צריכה שפל | סה"כ צריכה גבע | סה"כ צריכה בפסגה | שיא ביקוש |
|-------------|-------------------|----------------|----------------|------------------|-----------|
| ₪ 8,447.00 | 21,084.80 | 8,067.20 | 3,692.80 | 9,324.80 | 53.30 |

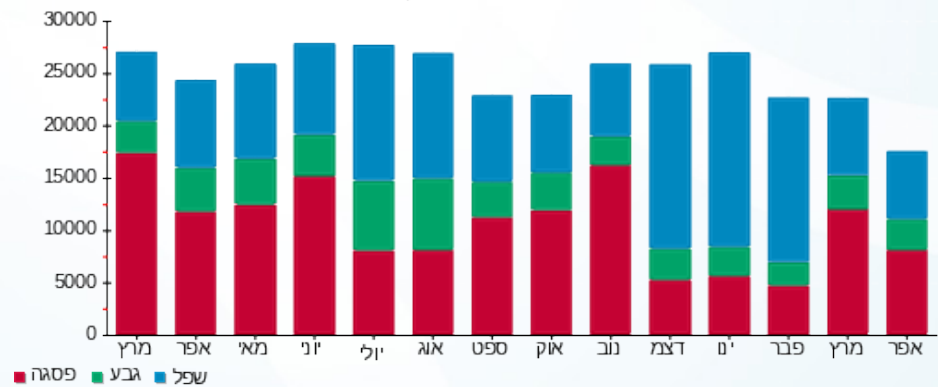
| | | |
|------------|--------------------|---------------------|
| ₪ 188.00 | תשלום קבוע | |
| ₪ 8,635.00 | סה"כ לתשלום | לא כולל מע"מ |

התפלגות חיוב בש"ח לפי תעו"ז



■ פסגה (₪ 4,378.93)
■ גבע (₪ 1,444.62)
■ שפל (₪ 2,623.45)

הסטוריית צריכה בקוט"ש





29/05/18 תאריך הפקה:
 29/04/18 תאריך קריאה נוכחית:
 27/03/18 תאריך קריאה קודמת:

שם דייר: קומה מינוס 1- מלאנוקס
 שם אתר: פישמן קריאטק יוקנעם

לקוח/ה נכבד/ה, אנו מתכבדים להגיש את חישוב צריכת החשמל לתקופה 29/04/18 - 27/03/18:

מלאנוקס ק. 1 - 4 - 15129226

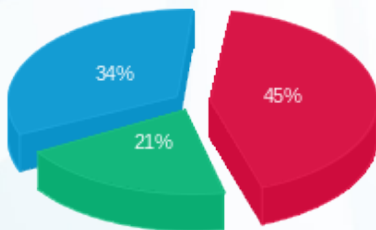
| סה"כ לתשלום | מחיר לקוט"ש בא"ג | סה"כ צריכה בקוט"ש | קריאה נוכחית | קריאה קודמת | סוג צריכה | סוג תעריף |
|-------------|------------------|-------------------|--------------|-------------|--------------------------|-----------|
| | | | 29/04/18 | 27/03/18 | פרטי חשבון עבור תאריכים: | |
| ₪ 8,233.97 | 46.96 | 17,534.00 | 290,260.00 | 272,726.00 | פסגה | 777 |
| ₪ 3,764.13 | 39.12 | 9,622.00 | 142,372.00 | 132,750.00 | גבע | 778 |
| ₪ 6,265.30 | 32.52 | 19,266.00 | 478,604.00 | 459,338.00 | שפל | 779 |

סה"כ צריכה לדייר:

| סה"כ לתשלום | סה"כ צריכה בקוט"ש | סה"כ צריכה שפל | סה"כ צריכה גבע | סה"כ צריכה בפסגה | שיא ביקוש |
|-------------|-------------------|----------------|----------------|------------------|-----------|
| ₪ 18,263.40 | 46,422.00 | 19,266.00 | 9,622.00 | 17,534.00 | 167.24 |

| | | |
|-------------|--------------------|---------------------|
| ₪ 188.00 | תשלום קבוע | |
| ₪ 18,451.40 | סה"כ לתשלום | לא כולל מע"מ |

התפלגות חיוב בש"ח לפי תעו"ז



פסגה (₪ 8,233.97) 45%
 גבע (₪ 3,764.13) 21%
 שפל (₪ 6,265.30) 34%

הסטוריית צריכה בקוט"ש

