

31/05/18 תאריך הפקה:  
 30/05/18 תאריך קריאה נוכחית:  
 30/04/18 תאריך קריאה קודמת:

שם דייר: לייטיקו בע"מ  
 שם אתר: יבולים חשמונאים

**לקוח/ה נכבד/ה, אנו מתכבדים להגיש את חישוב צריכת החשמל לתקופה 30/05/18 - 30/04/18:**

**לייטיקו בע"מ - 4 - 16048043**

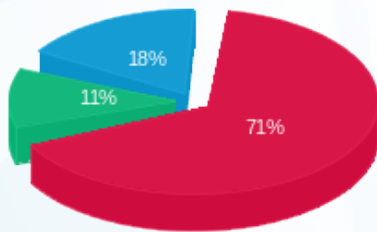
סה"כ לתשלום	מחיר לקוט"ש בא"ג	סה"כ צריכה בקוט"ש	קריאה נוכחית	קריאה קודמת	סוג צריכה	סוג תעריף
			30/05/18	30/04/18	פרטי חשבון עבור תאריכים:	
₪ 580.85	46.96	1,236.90	36,469.50	35,232.60	פסגה	777
₪ 92.40	39.12	236.20	11,382.30	11,146.10	גבע	778
₪ 142.89	32.52	439.40	45,272.40	44,833.00	שפל	779

**סה"כ צריכה לדייר:**

סה"כ לתשלום	סה"כ צריכה בקוט"ש	סה"כ צריכה שפל	סה"כ צריכה גבע	סה"כ צריכה בפסגה	שיא ביקוש
₪ 816.14	1,912.50	439.40	236.20	1,236.90	6.04

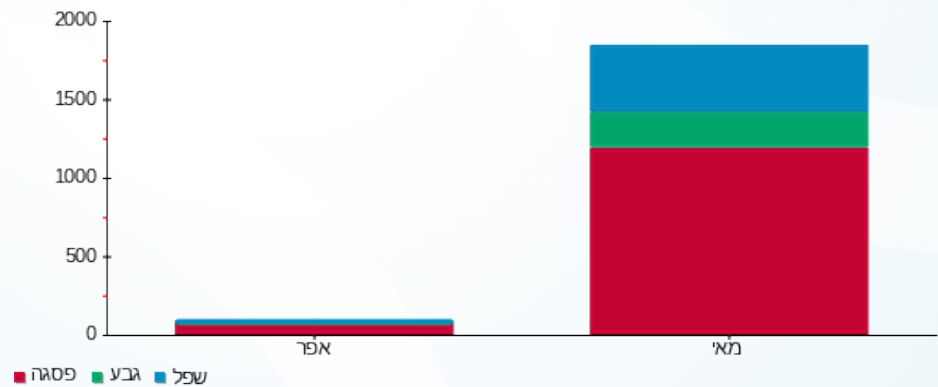
₪ 188.00	<b>תשלום קבוע</b>	
₪ 1,004.14	<b>סה"כ לתשלום</b>	<b>לא כולל מע"מ</b>

התפלגות חיוב בש"ח לפי תע"ז



- פסגה (₪ 580.85)
- גבע (₪ 92.40)
- שפל (₪ 142.89)

הסטוריית צריכה בקוט"ש



31/05/18 תאריך הפקה:  
 30/05/18 תאריך קריאה נוכחית:  
 30/04/18 תאריך קריאה קודמת:

שם דייר: קומה ב מירמידיה  
 שם אתר: יבולים חשמונאים

**לקוח/ה נכבד/ה, אנו מתכבדים להגיש את חישוב צריכת החשמל לתקופה 30/05/18 - 30/04/18:**

**קומה ב מירמידיה - 3 - 16048043**

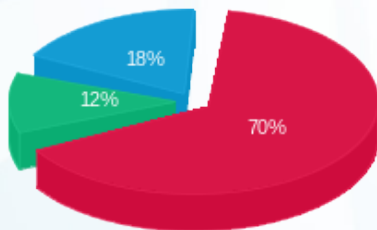
סוג תעריף	סוג צריכה	קריאה קודמת	קריאה נוכחית	סה"כ צריכה בקוט"ש	מחיר לקוט"ש בא"ג	סה"כ לתשלום
פרטי חשבון עבור תאריכים:						
777	פסגה	30/04/18	30/05/18	4,800.30	46.96	2,254.22 ₪
778	גבע	18,412.80	19,359.30	946.50	39.12	370.27 ₪
779	שפל	55,561.70	57,383.70	1,822.00	32.52	592.51 ₪

**סה"כ צריכה לדייר:**

שיא ביקוש	סה"כ צריכה בפסגה	סה"כ צריכה גבע	סה"כ צריכה שפל	סה"כ צריכה בקוט"ש	סה"כ לתשלום
22.97	4,800.30	946.50	1,822.00	7,568.80	3,217.01 ₪

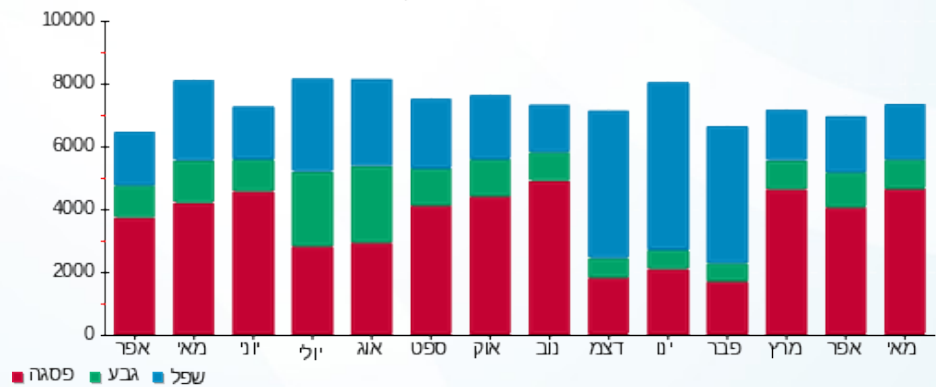
188.00 ₪	<b>תשלום קבוע</b>	
3,405.01 ₪	<b>סה"כ לתשלום</b>	<b>לא כולל מע"מ</b>

התפלגות חיוב בש"ח לפי תעו"ז



פסגה (2,254.22 ₪) 70%  
 גבע (370.27 ₪) 12%  
 שפל (592.51 ₪) 18%

הסטוריית צריכה בקוט"ש





31/05/18

תאריך הפקה:

שם דייר: קומה ד מירמידיה  
שם אתר: יבולים חשמונאים

30/05/18

תאריך קריאה נוכחית:

30/04/18

תאריך קריאה קודמת:

לקוח/ה נכבד/ה, אנו מתכבדים להגיש את חישוב צריכת החשמל לתקופה 30/05/18 - 30/04/18:

קומה ד מימידיה - 1 - 16048043

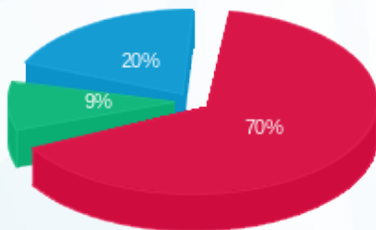
סוג תעריף	סוג צריכה	קריאה קודמת	קריאה נוכחית	סה"כ צריכה בקוט"ש	מחיר לקוט"ש בא"ג	סה"כ לתשלום
		30/04/18	30/05/18	פרטי חשבון עבור תאריכים:		
777	פסגה	14,121.00	15,360.10	1,239.10	46.96	581.88 ₪
778	גבע	4,004.50	4,203.70	199.20	39.12	77.93 ₪
779	שפל	13,564.50	14,075.00	510.50	32.52	166.01 ₪

סה"כ צריכה לדייר:

שיא ביקוש	סה"כ צריכה בפסגה	סה"כ צריכה גבע	סה"כ צריכה שפל	סה"כ צריכה בקוט"ש	סה"כ לתשלום
6.00	1,239.10	199.20	510.50	1,948.80	825.82 ₪

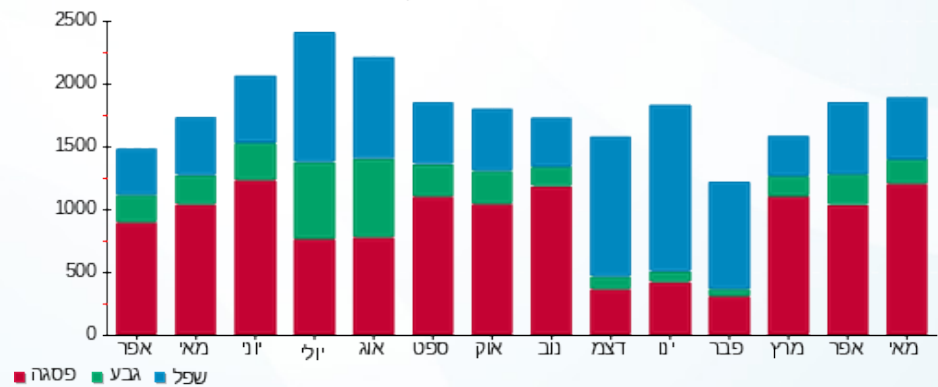
188.00 ₪	תשלום קבוע	
1,013.82 ₪	סה"כ לתשלום	לא כולל מע"מ

התפלגות חיוב בש"ח לפי תע"ז



- פסגה (581.88 ₪) 70%
- גבע (77.93 ₪) 9%
- שפל (166.01 ₪) 20%

הסטוריית צריכה בקוט"ש





31/05/18 תאריך הפקה:  
 30/05/18 תאריך קריאה נוכחית:  
 30/04/18 תאריך קריאה קודמת:

שם דייר: קומה ה מירמידיה  
 שם אתר: יבולים חשמונאים

לקוח/ה נכבד/ה, אנו מתכבדים להגיש את חישוב צריכת החשמל לתקופה 30/05/18 - 30/04/18:

קומה ה מירמידיה - 2 - 16048043

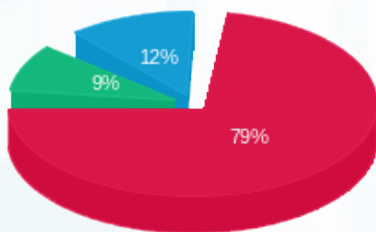
סה"כ לתשלום	מחיר לקוט"ש בא"ג	סה"כ צריכה בקוט"ש	קריאה נוכחית	קריאה קודמת	סוג צריכה	סוג תעריף
			30/05/18	30/04/18	פרטי חשבון עבור תאריכים:	
760.42 ₪	46.96	1,619.30	18,800.90	17,181.60	פסגה	777
87.75 ₪	39.12	224.30	3,464.50	3,240.20	גבע	778
118.08 ₪	32.52	363.10	11,365.10	11,002.00	שפל	779

סה"כ צריכה לדייר:

סה"כ לתשלום	סה"כ צריכה בקוט"ש	סה"כ צריכה שפל	סה"כ צריכה גבע	סה"כ צריכה בפסגה	שיא ביקוש
966.25 ₪	2,206.70	363.10	224.30	1,619.30	7.17

188.00 ₪	<b>תשלום קבוע</b>	
1,154.25 ₪	<b>סה"כ לתשלום</b>	<b>לא כולל מע"מ</b>

התפלגות חיוב בש"ח לפי תעו"ז



- פסגה (760.42 ₪)
- גבע (87.75 ₪)
- שפל (118.08 ₪)

הסטוריית צריכה בקוט"ש

