

03/06/18 תאריך הפקה:
 31/05/18 תאריך קריאה נוכחית:
 01/05/18 תאריך קריאה קודמת:

שם דייר: לוח ראשי קומה 6
 שם אתר: פארק עופר - בניין מארוול

לקוח/ה נכבד/ה, אנו מתכבדים להגיש את חישוב צריכת החשמל לתקופה 01/05/18 - 31/05/18:

לוח ראשי קומה 6 - 3 - 14155673

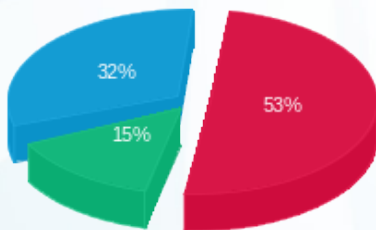
סה"כ לתשלום	מחיר לקוט"ש בא"ג	סה"כ צריכה בקוט"ש	קריאה נוכחית	קריאה קודמת	סוג צריכה	סוג תעריף
			31/05/18	01/05/18	פרטי חשבון עבור תאריכים:	
₪ 432.13	46.96	920.20	11,922.00	11,001.80	פסגה	777
₪ 120.41	39.12	307.80	5,512.80	5,205.00	גבע	778
₪ 265.23	32.52	815.60	19,349.20	18,533.60	שפל	779

סה"כ צריכה לדייר:

סה"כ לתשלום	סה"כ צריכה בקוט"ש	סה"כ צריכה שפל	סה"כ צריכה גבע	סה"כ צריכה בפסגה	שיא ביקוש
₪ 817.77	2,043.60	815.60	307.80	920.20	3.63

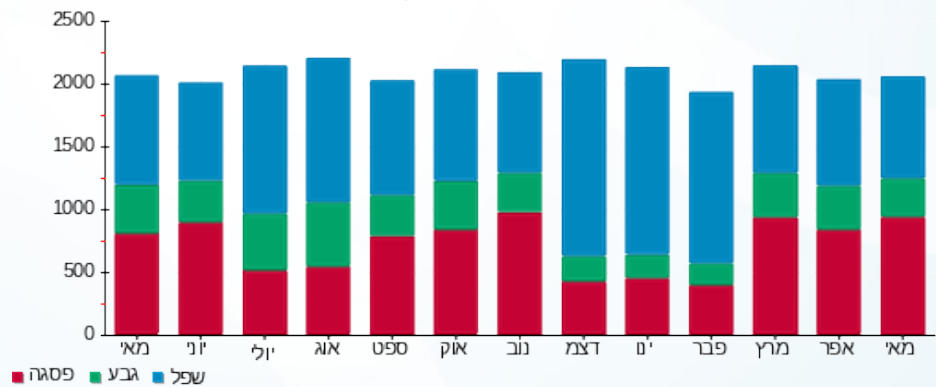
₪ 188.00	תשלום קבוע	
₪ 1,005.77	סה"כ לתשלום	לא כולל מע"מ

התפלגות חיוב בש"ח לפי תעו"ז



■ פסגה (₪ 432.13)
 ■ גבע (₪ 120.41)
 ■ שפל (₪ 265.23)

הסטוריית צריכה בקוט"ש



■ פסגה ■ גבע ■ שפל

