

04/06/18 תאריך הפקה:
 31/05/18 תאריך קריאה נוכחית:
 01/05/18 תאריך קריאה קודמת:

שם דייר: * חדר חשמל משאבה Q2
 שם אתר: שער הכרמל

לקוח/ה נכבד/ה, אנו מתכבדים להגיש את חישוב צריכת החשמל לתקופה 01/05/18 - 31/05/18:

15091246 - 2

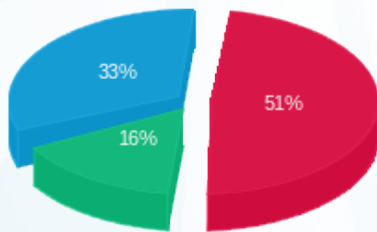
סוג תעריף	סוג צריכה	קריאה קודמת	קריאה נוכחית	סה"כ צריכה בקוט"ש	מחיר לקוט"ש בא"ג	סה"כ לתשלום
פרטי חשבון עבור תאריכים:						
777	פסגה	01/05/18	31/05/18	882.15	46.96	414.26 ₪
778	גבע	9,021.10	9,355.35	334.25	39.12	130.76 ₪
779	שפל	29,111.45	29,949.65	838.20	32.52	272.58 ₪

סה"כ צריכה לדייר:

שיא ביקוש	סה"כ צריכה בפסגה	סה"כ צריכה גבע	סה"כ צריכה שפל	סה"כ צריכה בקוט"ש	סה"כ לתשלום
3.82	882.15	334.25	838.20	2,054.60	817.60 ₪

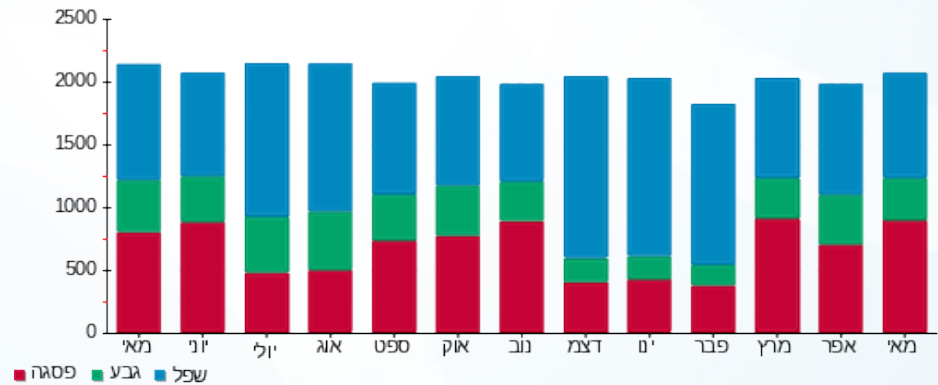
265.15 ₪	תשלום קבוע	
1,082.75 ₪	סה"כ לתשלום	לא כולל מע"מ

התפלגות חיוב בש"ח לפי תעו"ז



פסגה (414.26 ₪) ■
 גבע (130.76 ₪) ■
 שפל (272.58 ₪) ■

הסטוריית צריכה בקוט"ש



פסגה ■ גבע ■ שפל