



04/06/18

תאריך הפקה:

שם דייר: אופטיקנה 81

31/05/18

תאריך קריאה נוכחית:

שם אתר: קניון הדר

01/05/18

תאריך קריאה קודמת:

לקוח/ה נכבד/ה, אנו מתכבדים להגיש את חישוב צריכת החשמל לתקופה 01/05/18 - 31/05/18:

אופטיקנה 81 - 3 - 81029742

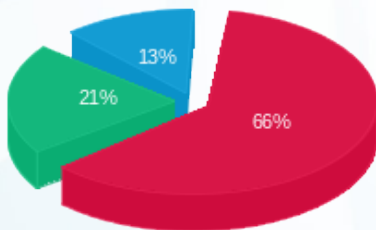
סה"כ לתשלום	מחיר לקוט"ש בא"ג	סה"כ צריכה בקוט"ש	קריאה נוכחית	קריאה קודמת	סוג צריכה	סוג תעריף
			31/05/18	01/05/18		פרטי חשבון עבור תאריכים:
239.21 ₪	46.96	509.40	91,246.60	90,737.20	פסגה	777
77.05 ₪	39.12	196.95	32,719.65	32,522.70	גבע	778
46.67 ₪	32.52	143.50	54,140.10	53,996.60	שפל	779

סה"כ צריכה לדייר:

סה"כ לתשלום	סה"כ צריכה בקוט"ש	סה"כ צריכה שפל	סה"כ צריכה גבע	סה"כ צריכה בפסגה	שיא ביקוש
362.93 ₪	849.85	143.50	196.95	509.40	10.15

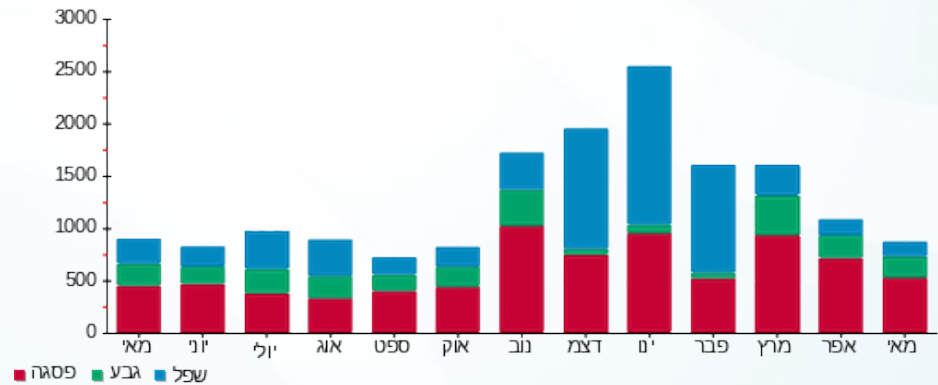
188.00 ₪	תשלום קבוע	
550.93 ₪	סה"כ לתשלום	לא כולל מע"מ

התפלגות חיוב בש"ח לפי תעו"ז



פסגה (239.21 ₪) ■
 גבע (77.05 ₪) ■
 שפל (46.67 ₪) ■

הסטוריית צריכה בקוט"ש



פסגה ■ גבע ■ שפל

