



04/06/18

תאריך הפקה:

שם דייר: אלדו - 159

31/05/18

תאריך קריאה נוכחית:

שם אתר: קניון הדר

01/05/18

תאריך קריאה קודמת:

לקוח/ה נכבד/ה, אנו מתכבדים להגיש את חישוב צריכת החשמל לתקופה 01/05/18 - 31/05/18:

אלדו - 159 - 4 - 81029837

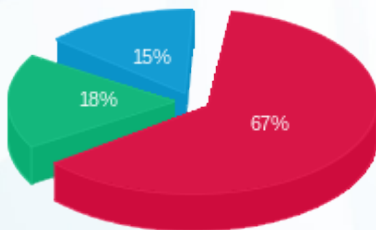
סה"כ לתשלום	מחיר לקוט"ש בא"ג	סה"כ צריכה בקוט"ש	קריאה נוכחית	קריאה קודמת	סוג צריכה	סוג תעריף
			31/05/18	01/05/18	פרטי חשבון עבור תאריכים:	
₪ 521.14	46.96	1,109.75	57,660.45	56,550.70	פסגה	777
₪ 143.06	39.12	365.70	21,366.95	21,001.25	גבע	778
₪ 115.74	32.52	355.90	37,718.90	37,363.00	שפל	779

סה"כ צריכה לדייר:

סה"כ לתשלום	סה"כ צריכה בקוט"ש	סה"כ צריכה שפל	סה"כ צריכה גבע	סה"כ צריכה בפסגה	שיא ביקוש
₪ 779.94	1,831.35	355.90	365.70	1,109.75	4.90

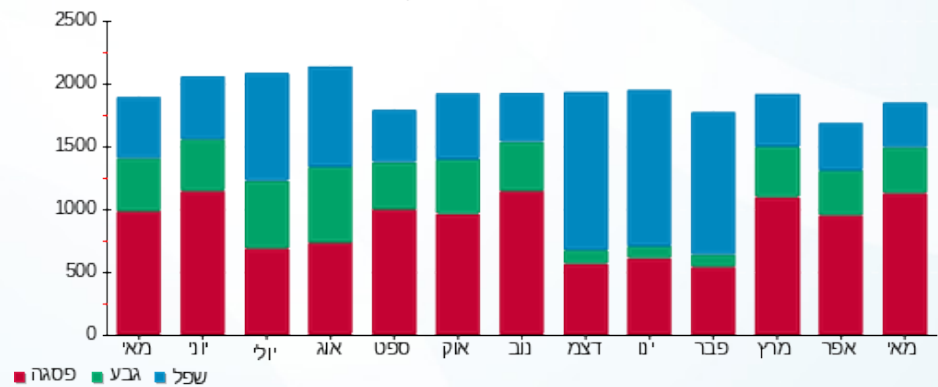
₪ 188.00	תשלום קבוע	
₪ 967.94	סה"כ לתשלום	לא כולל מע"מ

התפלגות חיוב בש"ח לפי תעו"ז



- פסגה (₪ 521.14) 67%
- גבע (₪ 143.06) 18%
- שפל (₪ 115.74) 15%

הסטוריית צריכה בקוט"ש



- פסגה
- גבע
- שפל

