



04/06/18

תאריך הפקה:

שם דייר: קסטרו-146

31/05/18

תאריך קריאה נוכחית:

שם אתר: קניון הדר

01/05/18

תאריך קריאה קודמת:

לקוח/ה נכבד/ה, אנו מתכבדים להגיש את חישוב צריכת החשמל לתקופה 01/05/18 - 31/05/18:

קסטרו-146 - 5 - 81042482

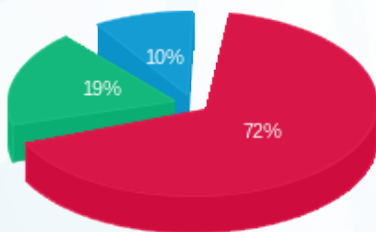
סה"כ לתשלום	מחיר לקוט"ש בא"ג	סה"כ צריכה בקוט"ש	קריאה נוכחית	קריאה קודמת	סוג צריכה	סוג תעריף
			31/05/18	01/05/18	פרטי חשבון עבור תאריכים:	
₪ 4,335.16	46.96	9,231.60	387,577.20	378,345.60	פסגה	777
₪ 1,117.74	39.12	2,857.20	154,569.60	151,712.40	גבע	778
₪ 580.29	32.52	1,784.40	268,760.80	266,976.40	שפל	779

סה"כ צריכה לדייר:

סה"כ לתשלום	סה"כ צריכה בקוט"ש	סה"כ צריכה שפל	סה"כ צריכה גבע	סה"כ צריכה בפסגה	שיא ביקוש
₪ 6,033.18	13,873.20	1,784.40	2,857.20	9,231.60	37.20

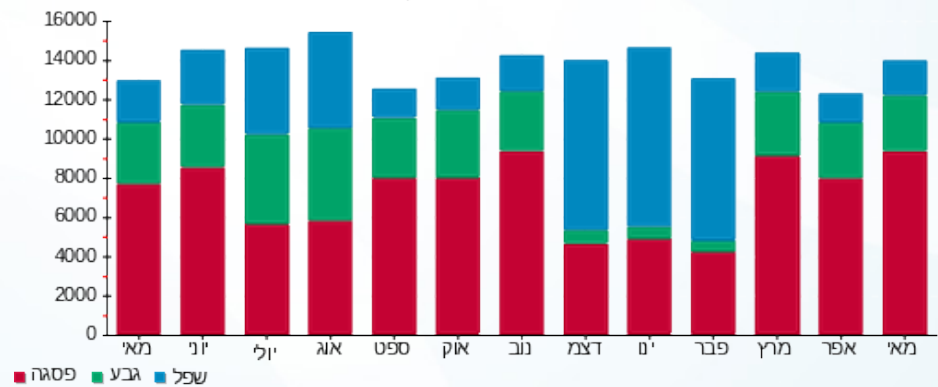
₪ 188.00	תשלום קבוע	
₪ 6,221.18	סה"כ לתשלום	לא כולל מע"מ

התפלגות חיוב בש"ח לפי תעו"ז



- פסגה (₪ 4,335.16) 72%
- גבע (₪ 1,117.74) 19%
- שפל (₪ 580.29) 10%

הסטוריית צריכה בקוט"ש



- פסגה
- גבע
- שפל

