



04/06/18

תאריך הפקה:

שם דייר: שני פאשינסטה-142

31/05/18

תאריך קריאה נוכחית:

שם אתר: קניון הדר

01/05/18

תאריך קריאה קודמת:

לקוח/ה נכבד/ה, אנו מתכבדים להגיש את חישוב צריכת החשמל לתקופה 01/05/18 - 31/05/18:

שני פאשינסטה-142 - 7 - 81037884

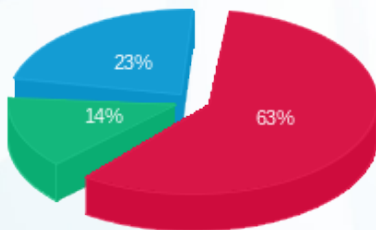
סה"כ לתשלום	מחיר לקוט"ש בא"ג	סה"כ צריכה בקוט"ש	קריאה נוכחית	קריאה קודמת	סוג צריכה	סוג תעריף
			31/05/18	01/05/18	פרטי חשבון עבור תאריכים:	
₪ 45.74	46.96	97.40	3,209.00	3,111.60	פסגה	777
₪ 10.13	39.12	25.90	1,120.30	1,094.40	גבע	778
₪ 16.98	32.52	52.20	3,007.60	2,955.40	שפל	779

סה"כ צריכה לדייר:

סה"כ לתשלום	סה"כ צריכה בקוט"ש	סה"כ צריכה שפל	סה"כ צריכה גבע	סה"כ צריכה בפסגה	שיא ביקוש
₪ 72.85	175.50	52.20	25.90	97.40	0.40

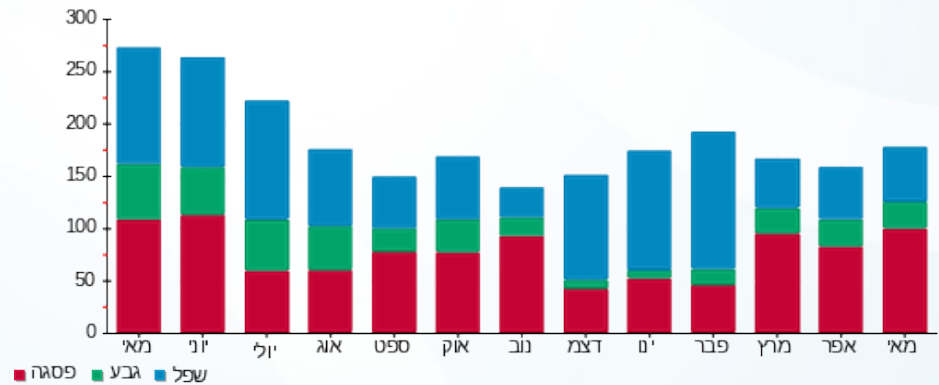
₪ 188.00	<b>תשלום קבוע</b>	
₪ 260.85	<b>סה"כ לתשלום</b>	<b>לא כולל מע"מ</b>

התפלגות חיוב בש"ח לפי תע"ז



פסגה (₪ 45.74)  
גבע (₪ 10.13)  
שפל (₪ 16.98)

הסטוריית צריכה בקוט"ש



פסגה גבע שפל

