



10/06/18

תאריך הפקה:

שם דייר: בית אריזה קליפים

31/05/18

תאריך קריאה נוכחית:

שם אתר: תנופורט נתיבות 2

01/05/18

תאריך קריאה קודמת:

לקוח/ה נכבד/ה, אנו מתכבדים להגיש את חישוב צריכת החשמל לתקופה 01/05/18 - 31/05/18:

בית אריזה קליפים - 1 - 13127932

סה"כ לתשלום	מחיר לקוט"ש בא"ג	סה"כ צריכה בקוט"ש	קריאה נוכחית	קריאה קודמת	סוג צריכה	סוג תעריף
			31/05/18	01/05/18		פרטי חשבון עבור תאריכים:
₪ 476.22	46.96	1,014.10	107,197.45	106,183.35	פסגה	777
₪ 85.32	39.12	218.10	39,786.20	39,568.10	גבע	778
₪ 136.39	32.52	419.40	115,887.50	115,468.10	שפל	779

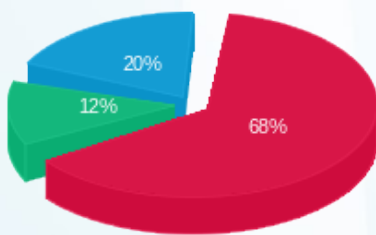
תוספת קבועה

סה"כ לתשלום	מחיר עבור קוט"ש אחד ב	סה"כ צריכה	הערה
₪ -34.90	0.42	-82.58	הנחה על פי סיכום

סה"כ צריכה לדייר:

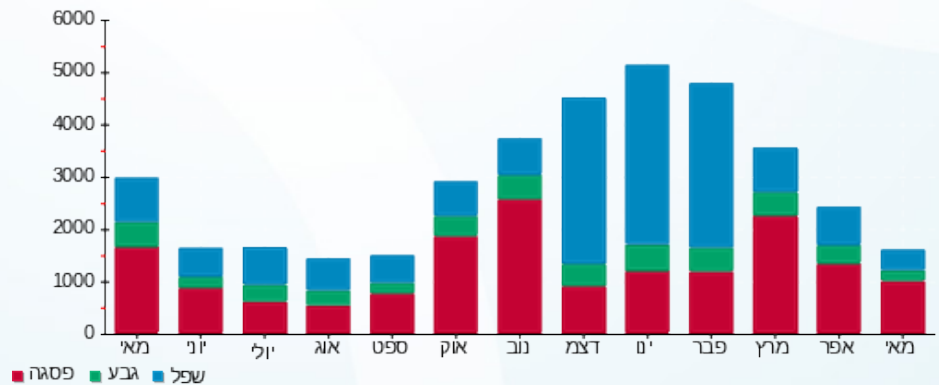
סה"כ לתשלום	סה"כ צריכה בקוט"ש	סה"כ צריכה שפל	סה"כ צריכה גבע	סה"כ צריכה בפסגה	שיא ביקוש
₪ 663.03	1,569.02	398.43	207.19	963.40	
₪ 188.00		תשלום קבוע			הנחה על פי סיכום
₪ 851.03		סה"כ לתשלום			לא כולל מע"מ

התפלגות חיוב בש"ח לפי תעו"ז



פסגה (₪ 476.22) 68%
 גבע (₪ 85.32) 12%
 שפל (₪ 136.39) 20%

הסטוריית צריכה בקוט"ש





10/06/18

תאריך הפקה:

שם דייר: חדרי קירור והבחלה חדשים

31/05/18

תאריך קריאה נוכחית:

שם אתר: תנופורט נתיבות 2

01/05/18

תאריך קריאה קודמת:

לקוח/ה נכבד/ה, אנו מתכבדים להגיש את חישוב צריכת החשמל לתקופה 01/05/18 - 31/05/18:

חדרי קירור והבחלה חדשים - 1 - 13127928

סוג תעריף	סוג צריכה	קריאה קודמת	קריאה נוכחית	סה"כ צריכה בקוט"ש	מחיר לקוט"ש בא"ג	סה"כ לתשלום
פרטי חשבון עבור תאריכים:						
777	פסגה	01/05/18	31/05/18	23,866.80	46.96	11,207.85 ₪
778	גבע	321,194.13	330,010.53	8,816.40	39.12	3,448.98 ₪
779	שפל	910,194.49	930,276.19	20,081.70	32.52	6,530.57 ₪

תוספת קבועה

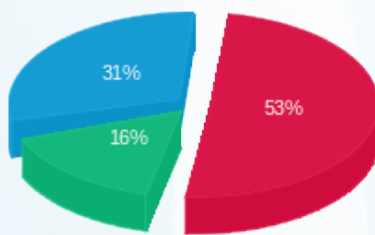
הנחה על פי סיכום	הערה	סה"כ צריכה	מחיר עבור קוט"ש אחד ב	סה"כ לתשלום
		-2,638.25	0.40	-1,059.37 ₪

סה"כ צריכה לדייר:

שיא ביקוש	סה"כ צריכה בפסגה	סה"כ צריכה גבע	סה"כ צריכה שפל	סה"כ צריכה בקוט"ש	סה"כ לתשלום
	22,673.46	8,375.58	19,077.62	50,126.66	20,128.02 ₪

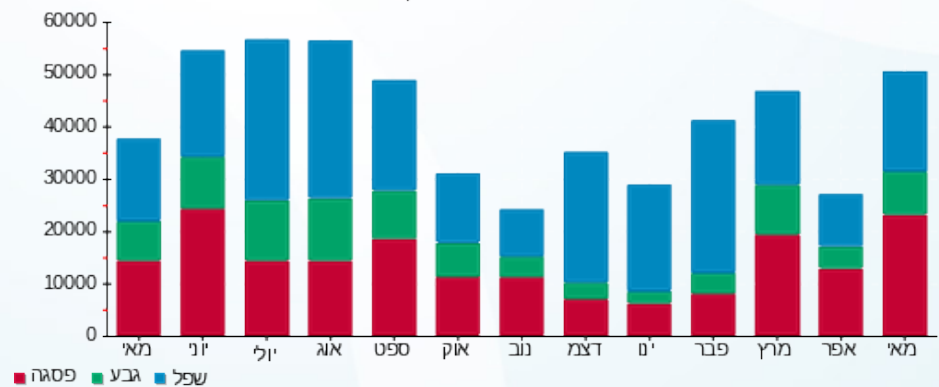
הנחה על פי סיכום	תשלום קבוע	188.00 ₪
לא כולל מע"מ	סה"כ לתשלום	20,316.02 ₪

התפלגות חיוב בש"ח לפי תעו"ז



פסגה (11,207.85 ₪) 31%
 גבע (3,448.98 ₪) 16%
 שפל (6,530.57 ₪) 53%

הסטוריית צריכה בקוט"ש





10/06/18 תאריך הפקה:
 31/05/18 תאריך קריאה נוכחית:
 01/05/18 תאריך קריאה קודמת:

שם דייר: לימנת לוח ראשי
שם אתר: תנופורט נתיבות 2

לקוח/ה נכבד/ה, אנו מתכבדים להגיש את חישוב צריכת החשמל לתקופה 01/05/18 - 31/05/18:

חדרי קירור והבחלה חדשים - 1 - 13127928

סוג תעריף	סוג צריכה	קריאה קודמת	קריאה נוכחית	סה"כ צריכה בקוט"ש	מחיר לקוט"ש בא"ג	סה"כ לתשלום
פרטי חשבון עבור תאריכים:			31/05/18	01/05/18		
777	פסגה	561,007.52	584,874.32	-23,866.80	46.96	11,207.85 ₪
778	גבע	321,194.13	330,010.53	-8,816.40	39.12	3,448.98 ₪
779	שפל	910,194.49	930,276.19	-20,081.70	32.52	6,530.57 ₪

לימנת (לוח ראשי) - 1 - 13127929

סוג תעריף	סוג צריכה	קריאה קודמת	קריאה נוכחית	סה"כ צריכה בקוט"ש	מחיר לקוט"ש בא"ג	סה"כ לתשלום
פרטי חשבון עבור תאריכים:			31/05/18	01/05/18		
777	פסגה	1,140,599.45	1,173,085.35	32,485.90	46.96	15,255.38 ₪
778	גבע	478,744.05	489,276.75	10,532.70	39.12	4,120.39 ₪
779	שפל	1,501,425.50	1,525,065.40	23,639.90	32.52	7,687.70 ₪

תוספת קבועה

הנחה על פי סיכום	הערה	סה"כ צריכה	מחיר עבור קוט"ש אחד ב	סה"כ לתשלום
		-694.68	0.42	293.80 ₪

סה"כ צריכה לדייר:

שיא ביקוש	סה"כ צריכה בפסגה	סה"כ צריכה גבע	סה"כ צריכה שפל	סה"כ צריכה בקוט"ש	סה"כ לתשלום
	8,188.14	1,630.48	3,380.29	13,198.92	5,582.27 ₪

הנחה על פי סיכום	תשלום קבוע	188.00 ₪
לא כולל מע"מ	סה"כ לתשלום	5,770.27 ₪

