



11/06/18

תאריך הפקה:

שם דייר: גי פי מורגן קומה 3 מפסק 3.1
שם אתר: בית לידר

31/05/18

תאריך קריאה נוכחית:

01/05/18

תאריך קריאה קודמת:

לקוח/ה נכבד/ה, אנו מתכבדים להגיש את חישוב צריכת החשמל לתקופה 01/05/18 - 31/05/18:

קומה 3 מפסק 3.1 - 16045518

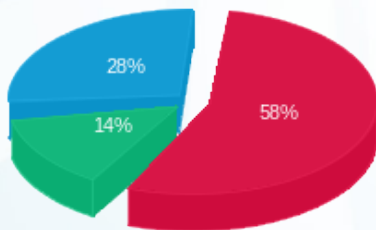
סה"כ לתשלום	מחיר לקוט"ש בא"ג	סה"כ צריכה בקוט"ש	קריאה נוכחית	קריאה קודמת	סוג צריכה	סוג תעריף
			31/05/18	01/05/18	פרטי חשבון עבור תאריכים:	
₪ 804.89	46.96	1,714.00	25,463.60	23,749.60	פסגה	777
₪ 195.29	39.12	499.20	10,782.00	10,282.80	גבע	778
₪ 381.13	32.52	1,172.00	39,690.40	38,518.40	שפל	779

סה"כ צריכה לדייר:

סה"כ לתשלום	סה"כ צריכה בקוט"ש	סה"כ צריכה שפל	סה"כ צריכה גבע	סה"כ צריכה בפסגה	שיא ביקוש
₪ 1,381.32	3,385.20	1,172.00	499.20	1,714.00	12.07

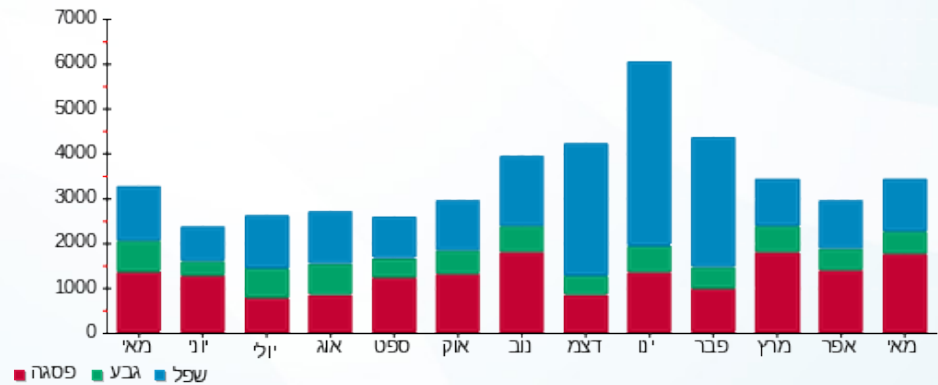
₪ 90.00	תשלום קבוע	
₪ 1,471.32	סה"כ לתשלום	לא כולל מע"מ

התפלגות חיוב בש"ח לפי תעו"ז



■ פסגה (₪ 804.89)
■ גבע (₪ 195.29)
■ שפל (₪ 381.13)

הסטוריית צריכה בקוט"ש



■ פסגה ■ גבע ■ שפל

