

26/06/18 תאריך הפקדה:
 14/06/18 תאריך קריאה נוכחית:
 15/05/18 תאריך קריאה קודמת:

שם דייר: דירה 1 קומה 1
 שם אתר: מעונות הסטודנטים ראשל"צ

לקוח/ה נכבד/ה, אנו מתכבדים להגיש את חישוב צריכת החשמל לתקופה 15/05/18 - 14/06/18:

דירה 1 קומה 1 - 16201589

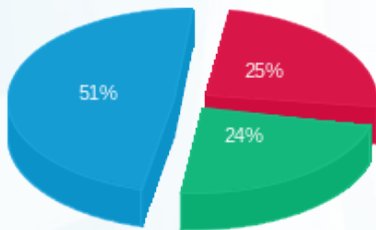
סוג תעריף	סוג צריכה	קריאה קודמת	קריאה נוכחית	סה"כ צריכה בקוט"ש	מחיר לקוט"ש בא"ג	סה"כ לתשלום
פרטי חשבון עבור תאריכים:		15/05/18	14/06/18			
757		1,733.60	2,091.85	358.25	46.19	165.48 ₪

סה"כ צריכה לדייר:

שיא ביקוש	סה"כ צריכה בקוט"ש	סה"כ לתשלום
2.97	358.25	165.48 ₪

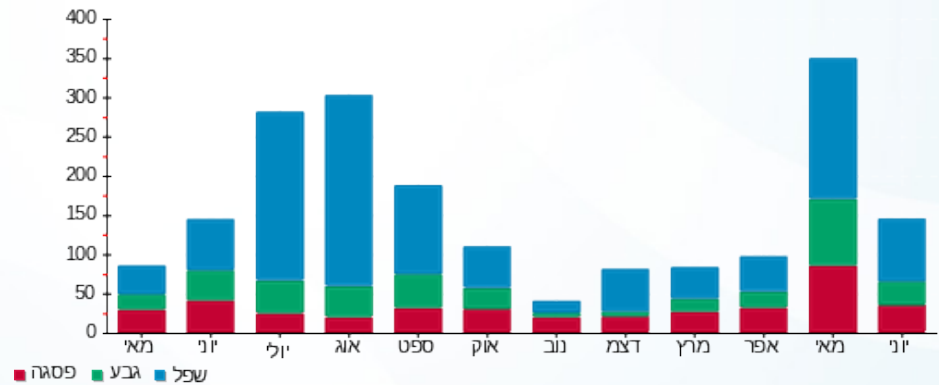
16.44 ₪	תשלום קבוע	
181.92 ₪	סה"כ לתשלום	לא כולל מע"מ

התפלגות חיוב בש"ח לפי תעו"ז



פסגה (41.87 ₪)
 גבע (39.65 ₪)
 שפל (83.95 ₪)

הסטוריית צריכה בקוט"ש





26/06/18

תאריך הפקה:

14/06/18

תאריך קריאה נוכחית:

15/05/18

תאריך קריאה קודמת:

שם דייר: דירה 10 קומה 1
שם אתר: מעונות הסטודנטים ראשל"צ

לקוח/ה נכבד/ה, אנו מתכבדים להגיש את חישוב צריכת החשמל לתקופה 14/06/18 - 15/05/18:

דירה 10 קומה 1 - 24 - 16201589

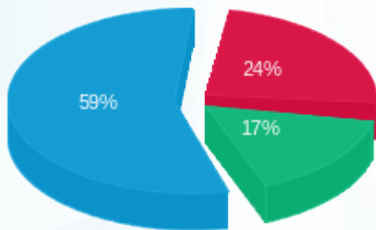
סה"כ לתשלום	מחיר לקוט"ש בא"ג	סה"כ צריכה בקוט"ש	קריאה נוכחית	קריאה קודמת	סוג צריכה	סוג תעריף
			14/06/18	15/05/18		פרטי חשבון עבור תאריכים:
₪ 85.80	46.19	185.75	1,852.30	1,666.55		757

סה"כ צריכה לדייר:

סה"כ לתשלום	סה"כ צריכה בקוט"ש	שיא ביקוש
₪ 85.80	185.75	3.14

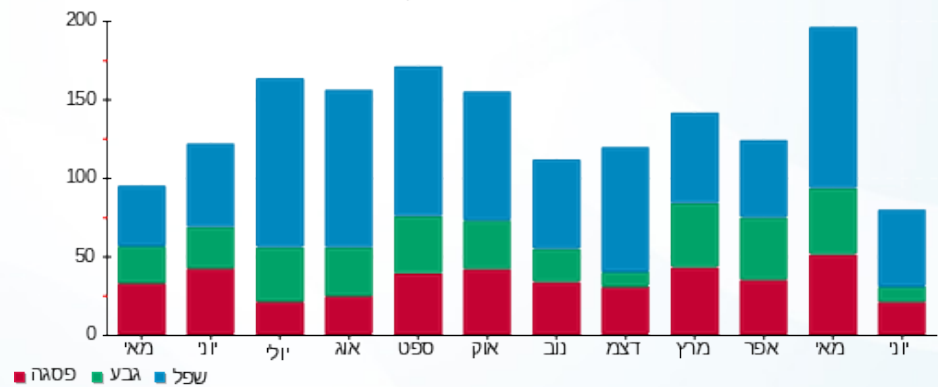
₪ 16.44	תשלום קבוע	
₪ 102.24	סה"כ לתשלום	לא כולל מע"מ

התפלגות חיוב בש"ח לפי תעו"ז



פסגה (₪ 21.02) ■
גבע (₪ 14.20) ■
שפל (₪ 50.58) ■

הסטוריית צריכה בקוט"ש



26/06/18 תאריך הפקה:
 14/06/18 תאריך קריאה נוכחית:
 15/05/18 תאריך קריאה קודמת:

שם דייר: דירה 11 קומה 1
 שם אתר: מעונות הסטודנטים ראשל"צ

לקוח/ה נכבד/ה, אנו מתכבדים להגיש את חישוב צריכת החשמל לתקופה 15/05/18 - 14/06/18:

דירה 11 קומה 1 - 16201589

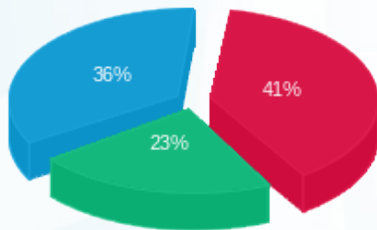
סוג תעריף	סוג צריכה	קריאה קודמת	קריאה נוכחית	סה"כ צריכה בקוט"ש	מחיר לקוט"ש בא"ג	סה"כ לתשלום
פרטי חשבון עבור תאריכים:		15/05/18	14/06/18			
757		2,146.80	2,337.30	190.50	46.19	87.99 ₪

סה"כ צריכה לדייר:

שיא ביקוש	סה"כ צריכה בקוט"ש	סה"כ לתשלום
2.76	190.50	87.99 ₪

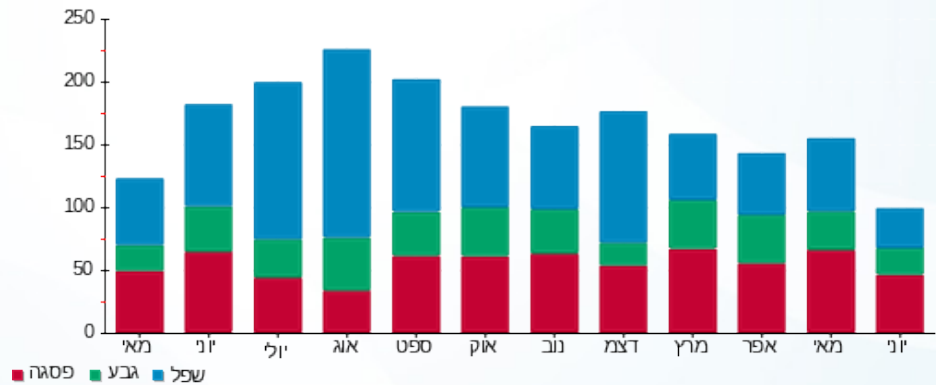
לא כולל מע"מ	תשלום קבוע
סה"כ לתשלום	16.44 ₪
	104.43 ₪

התפלגות חיוב בש"ח לפי תעו"ז



פסגה (35.91 ₪) 41%
 גבע (20.25 ₪) 23%
 שפל (31.82 ₪) 36%

הסטוריית צריכה בקוט"ש





26/06/18

תאריך הפקה:

14/06/18

תאריך קריאה נוכחית:

15/05/18

תאריך קריאה קודמת:

שם דייר: דירה 12 קומה 1
שם אתר: מעונות הסטודנטים ראשל"צ

לקוח/ה נכבד/ה, אנו מתכבדים להגיש את חישוב צריכת החשמל לתקופה 15/05/18 - 14/06/18:

דירה 12 קומה 1 - 16201589

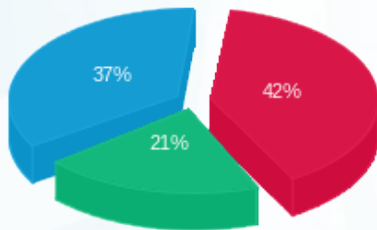
סוג תעריף	סוג צריכה	קריאה קודמת	קריאה נוכחית	סה"כ צריכה בקוט"ש	מחיר לקוט"ש בא"ג	סה"כ לתשלום
פרטי חשבון עבור תאריכים:		15/05/18	14/06/18			
757		1,456.45	1,662.40	205.95	46.19	95.13 ₪

סה"כ צריכה לדייר:

שיא ביקוש	סה"כ צריכה בקוט"ש	סה"כ לתשלום
2.37	205.95	95.13 ₪

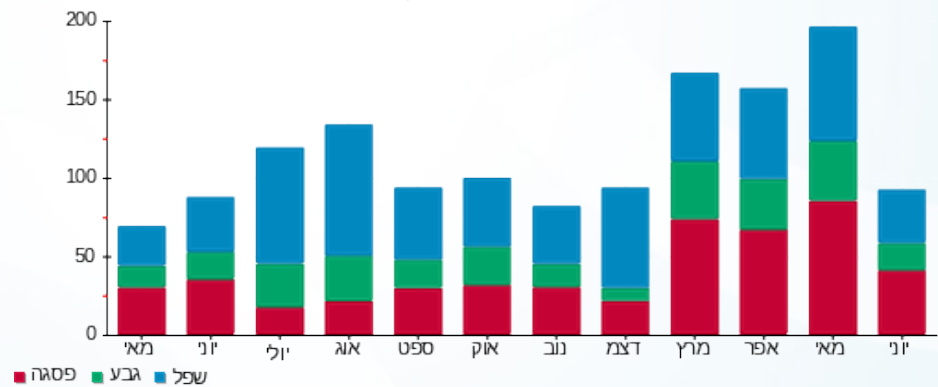
לא כולל מע"מ	תשלום קבוע
סה"כ לתשלום	16.44 ₪
	111.57 ₪

התפלגות חיוב בש"ח לפי תעו"ז



- פסגה (₪ 39.93) (red)
- גבע (₪ 20.09) (green)
- שפל (₪ 35.10) (blue)

הסטוריית צריכה בקוט"ש



26/06/18 תאריך הפקה:
 14/06/18 תאריך קריאה נוכחית:
 15/05/18 תאריך קריאה קודמת:

שם דייר: דירה 13 קומה 1
 שם אתר: מעונות הסטודנטים ראשל"צ

לקוח/ה נכבד/ה, אנו מתכבדים להגיש את חישוב צריכת החשמל לתקופה 15/05/18 - 14/06/18:

דירה 13 קומה 1 - 27 - 16201589

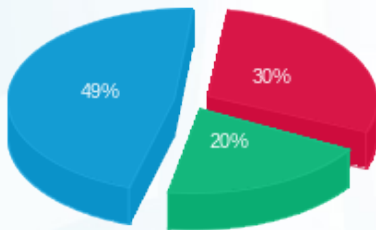
סה"כ לתשלום	מחיר לקוט"ש בא"ג	סה"כ צריכה בקוט"ש	קריאה נוכחית	קריאה קודמת	סוג צריכה	סוג תעריף
			14/06/18	15/05/18	פרטי חשבון עבור תאריכים:	
114.07 ₪	46.19	246.95	3,155.65	2,908.70		757

סה"כ צריכה לדייר:

סה"כ לתשלום	סה"כ צריכה בקוט"ש	שיא ביקוש
114.07 ₪	246.95	2.62

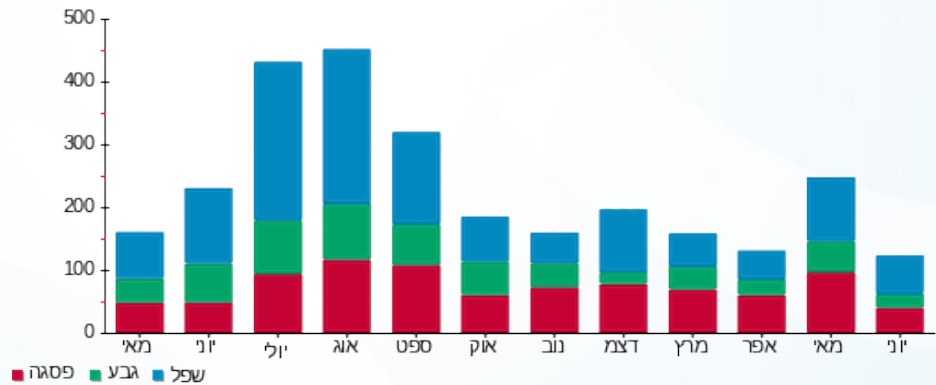
16.44 ₪	תשלום קבוע	
130.51 ₪	סה"כ לתשלום	לא כולל מע"מ

התפלגות חיוב בש"ח לפי תעו"ז



פסגה (34.73 ₪) ■
 גבע (23.03 ₪) ■
 שפל (56.31 ₪) ■

הסטוריית צריכה בקוט"ש



26/06/18 תאריך הפקה:
 14/06/18 תאריך קריאה נוכחית:
 15/05/18 תאריך קריאה קודמת:

שם דייר: דירה 14 קומה 1
 שם אתר: מעונות הסטודנטים ראשל"צ

לקוח/ה נכבד/ה, אנו מתכבדים להגיש את חישוב צריכת החשמל לתקופה 15/05/18 - 14/06/18:

דירה 14 קומה 1 - 28 - 16201589

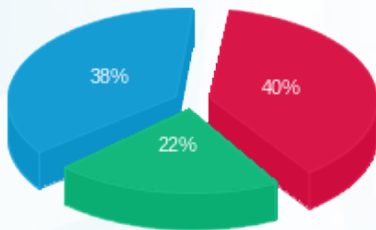
סוג תעריף	סוג צריכה	קריאה קודמת	קריאה נוכחית	סה"כ צריכה בקוט"ש	מחיר לקוט"ש בא"ג	סה"כ לתשלום
פרטי חשבון עבור תאריכים:		15/05/18	14/06/18			
757		1,434.05	1,566.30	132.25	46.19	61.09 ₪

סה"כ צריכה לדייר:

שיא ביקוש	סה"כ צריכה בקוט"ש	סה"כ לתשלום
1.99	132.25	61.09 ₪

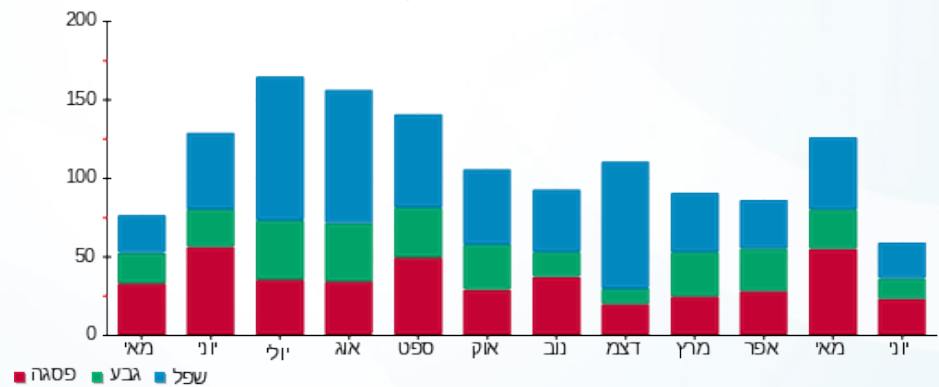
לא כולל מע"מ	תשלום קבוע
סה"כ לתשלום	16.44 ₪
	77.53 ₪

התפלגות חיוב בש"ח לפי תעו"ז



פסגה (₪ 24.32) ■
 גבע (₪ 13.37) ■
 שפל (₪ 23.40) ■

הסטוריית צריכה בקוט"ש



26/06/18 תאריך הפקה:
 14/06/18 תאריך קריאה נוכחית:
 15/05/18 תאריך קריאה קודמת:

שם דייר: דירה 15 קומה 1
 שם אתר: מעונות הסטודנטים ראשל"צ

לקוח/ה נכבד/ה, אנו מתכבדים להגיש את חישוב צריכת החשמל לתקופה 15/05/18 - 14/06/18:

דירה 15 קומה 1 - 16201589

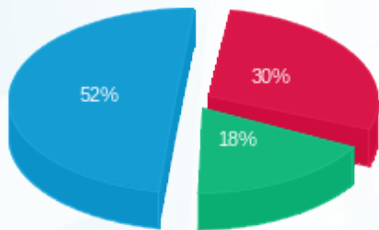
סה"כ לתשלום	מחיר לקוט"ש בא"ג	סה"כ צריכה בקוט"ש	קריאה נוכחית	קריאה קודמת	סוג צריכה	סוג תעריף
			14/06/18	15/05/18	פרטי חשבון עבור תאריכים:	
₪ 60.35	46.19	130.65	1,784.15	1,653.50		757

סה"כ צריכה לדייר:

סה"כ לתשלום	סה"כ צריכה בקוט"ש	שיא ביקוש
₪ 60.35	130.65	2.22

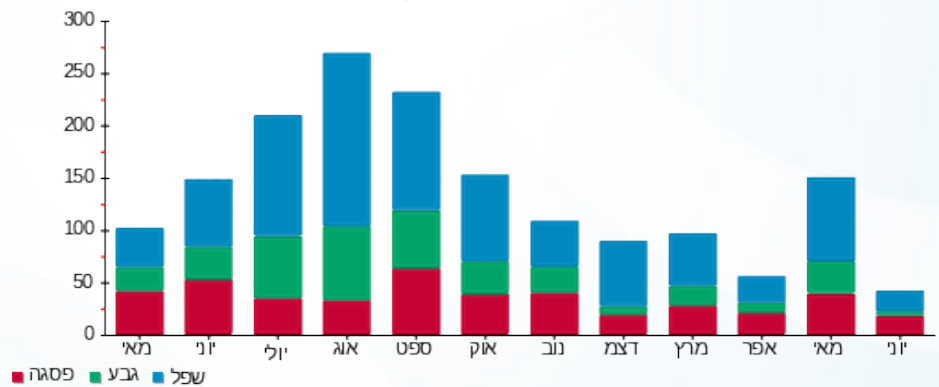
₪ 16.44	תשלום קבוע	
₪ 76.79	סה"כ לתשלום	לא כולל מע"מ

התפלגות חיוב בש"ח לפי תעו"ז



פסגה (₪ 18.01)
 גבע (₪ 10.83)
 שפל (₪ 31.50)

הסטוריית צריכה בקוט"ש



26/06/18 תאריך הפקה:
 14/06/18 תאריך קריאה נוכחית:
 15/05/18 תאריך קריאה קודמת:

שם דייר: דירה 16 קומה 2
 שם אתר: מעונות הסטודנטים ראשל"צ

לקוח/ה נכבד/ה, אנו מתכבדים להגיש את חישוב צריכת החשמל לתקופה 14/06/18 - 15/05/18:

14154663 - 1

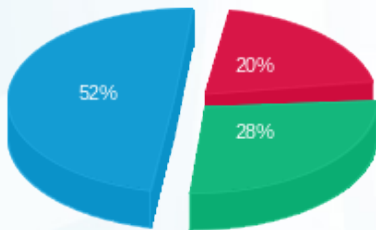
סה"כ לתשלום	מחיר לקוט"ש בא"ג	סה"כ צריכה בקוט"ש	קריאה נוכחית	קריאה קודמת	סוג צריכה	סוג תעריף
			14/06/18	15/05/18	פרטי חשבון עבור תאריכים:	
₪ 66.84	46.19	144.70	3,327.75	3,183.05		757

סה"כ צריכה לדייר:

סה"כ לתשלום	סה"כ צריכה בקוט"ש	שיא ביקוש
₪ 66.84	144.70	2.50

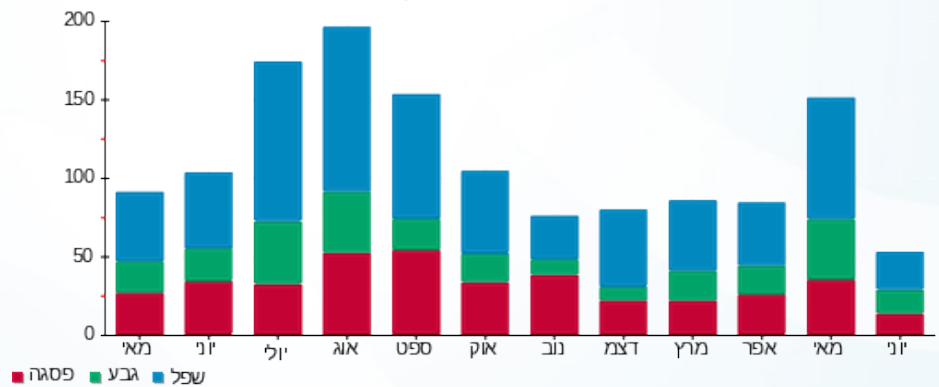
₪ 16.44	תשלום קבוע	
₪ 83.28	סה"כ לתשלום	לא כולל מע"מ

התפלגות חיוב בש"ח לפי תעו"ז



פסגה (₪ 13.67) ■
 גבע (₪ 18.68) ■
 שפל (₪ 34.48) ■

הסטוריית צריכה בקוט"ש



26/06/18

תאריך הפקה:

14/06/18

תאריך קריאה נוכחית:

15/05/18

תאריך קריאה קודמת:

שם דייר: דירה 17 קומה 2
שם אתר: מעונות הסטודנטים ראשל"צ

לקוח/ה נכבד/ה, אנו מתכבדים להגיש את חישוב צריכת החשמל לתקופה 14/06/18 - 15/05/18:

14154663 - 2

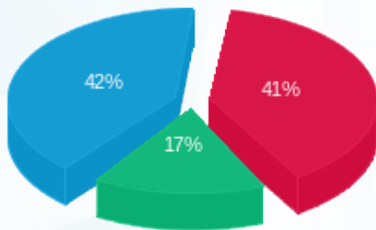
סוג תעריף	סוג צריכה	קריאה קודמת	קריאה נוכחית	סה"כ צריכה בקוט"ש	מחיר לקוט"ש בא"ג	סה"כ לתשלום
פרטי חשבון עבור תאריכים:		15/05/18	14/06/18			
757		7,605.95	7,834.50	228.55	46.19	105.57 ₪

סה"כ צריכה לדייר:

שיא ביקוש	סה"כ צריכה בקוט"ש	סה"כ לתשלום
3.26	228.55	105.57 ₪

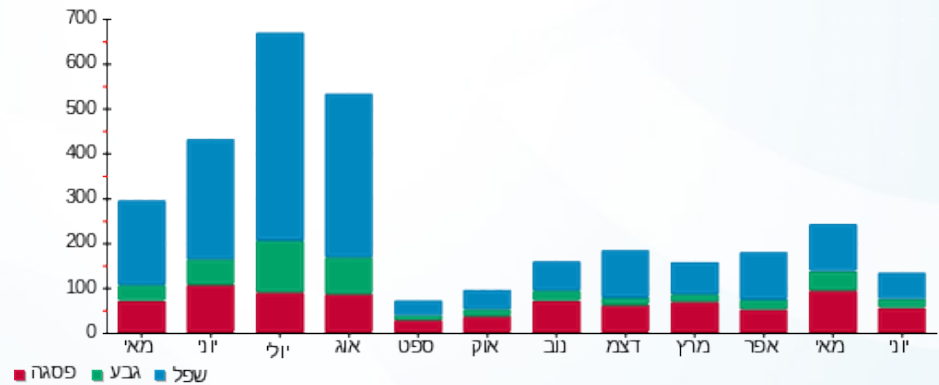
לא כולל מע"מ	תשלום קבוע
סה"כ לתשלום	16.44 ₪
	122.01 ₪

התפלגות חיוב בש"ח לפי תעו"ז



פסגה (₪ 43.46)
גבע (₪ 17.51)
שפל (₪ 44.60)

הסטוריית צריכה בקוט"ש





26/06/18

תאריך הפקדה:

שם דייר: דירה 18 קומה 2

14/06/18

תאריך קריאה נוכחית:

שם אתר: מעונות הסטודנטים ראשל"צ

15/05/18

תאריך קריאה קודמת:

לקוח/ה נכבד/ה, אנו מתכבדים להגיש את חישוב צריכת החשמל לתקופה 14/06/18 - 15/05/18:

14154663 - 3

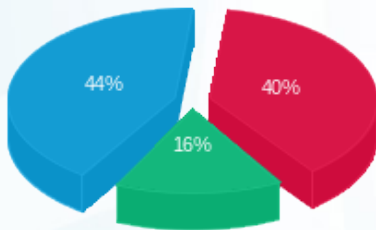
סה"כ לתשלום	מחיר לקוט"ש בא"ג	סה"כ צריכה בקוט"ש	קריאה נוכחית	קריאה קודמת	סוג צריכה	סוג תעריף
			14/06/18	15/05/18		פרטי חשבון עבור תאריכים:
185.48 ₪	46.19	401.55	7,429.00	7,027.45		757

סה"כ צריכה לדייר:

סה"כ לתשלום	סה"כ צריכה בקוט"ש	שיא ביקוש
185.48 ₪	401.55	2.40

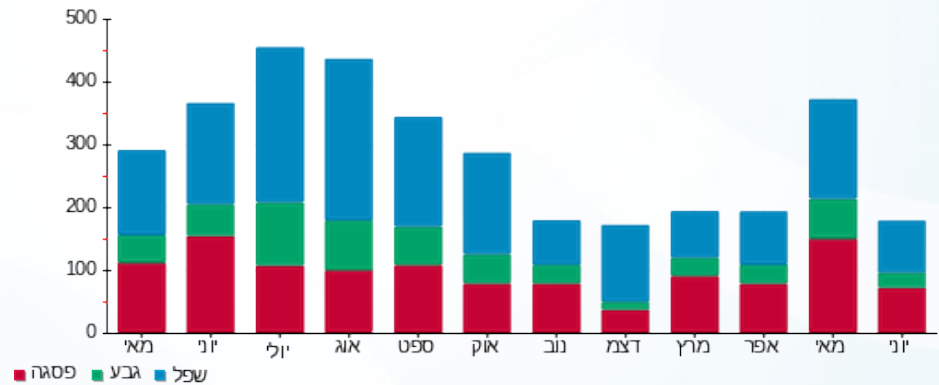
16.44 ₪	תשלום קבוע	
201.92 ₪	סה"כ לתשלום	לא כולל מע"מ

התפלגות חיוב בש"ח לפי תעו"ז



פסגה (73.58 ₪) ■
 גבע (29.88 ₪) ■
 שפל (82.01 ₪) ■

הסטוריית צריכה בקוט"ש



26/06/18 תאריך הפקה:
 14/06/18 תאריך קריאה נוכחית:
 15/05/18 תאריך קריאה קודמת:

שם דייר: דירה 19 קומה 2
 שם אתר: מעונות הסטודנטים ראשל"צ

לקוח/ה נכבד/ה, אנו מתכבדים להגיש את חישוב צריכת החשמל לתקופה 14/06/18 - 15/05/18:

14154663 - 4

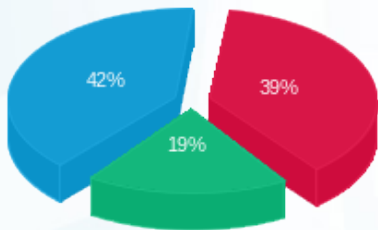
סה"כ לתשלום	מחיר לקוט"ש בא"ג	סה"כ צריכה בקוט"ש	קריאה נוכחית	קריאה קודמת	סוג צריכה	סוג תעריף
			14/06/18	15/05/18	פרטי חשבון עבור תאריכים:	
121.80 ₪	46.19	263.70	4,814.95	4,551.25		757

סה"כ צריכה לדייר:

סה"כ לתשלום	סה"כ צריכה בקוט"ש	שיא ביקוש
121.80 ₪	263.70	2.31

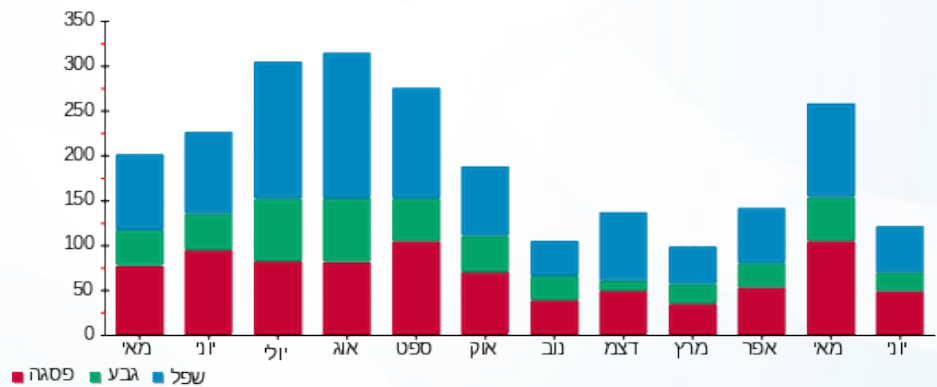
16.44 ₪	תשלום קבוע	
138.24 ₪	סה"כ לתשלום	לא כולל מע"מ

התפלגות חיוב בש"ח לפי תעו"ז



פסגה (47.48 ₪) ■
 גבע (23.74 ₪) ■
 שפל (50.58 ₪) ■

הסטוריית צריכה בקוט"ש



26/06/18 תאריך הפקה:
 14/06/18 תאריך קריאה נוכחית:
 15/05/18 תאריך קריאה קודמת:

שם דייר: דירה 2 קומה 1
 שם אתר: מעונות הסטודנטים ראשל"צ

לקוח/ה נכבד/ה, אנו מתכבדים להגיש את חישוב צריכת החשמל לתקופה 15/05/18 - 14/06/18:

דירה 2 קומה 1 - 2 - 16201589

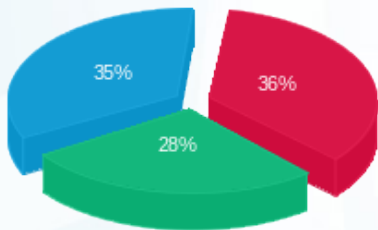
סה"כ לתשלום	מחיר לקוט"ש בא"ג	סה"כ צריכה בקוט"ש	קריאה נוכחית	קריאה קודמת	סוג צריכה	סוג תעריף
			14/06/18	15/05/18	פרטי חשבון עבור תאריכים:	
₪ 91.20	46.19	197.45	2,334.40	2,136.95		757

סה"כ צריכה לדייר:

סה"כ לתשלום	סה"כ צריכה בקוט"ש	שיא ביקוש
₪ 91.20	197.45	5.32

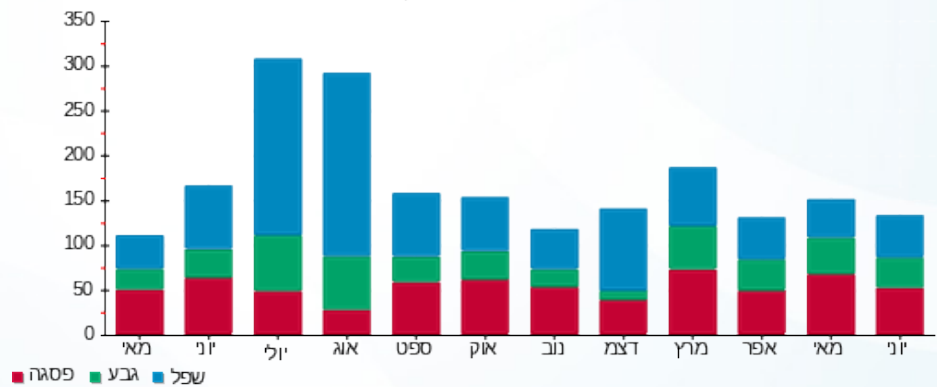
₪ 16.44	תשלום קבוע	
₪ 107.64	סה"כ לתשלום	לא כולל מע"מ

התפלגות חיוב בש"ח לפי תעו"ז



פסגה (₪ 33.14)
 גבע (₪ 25.98)
 שפל (₪ 32.08)

הסטוריית צריכה בקוט"ש



26/06/18 תאריך הפקה:
 14/06/18 תאריך קריאה נוכחית:
 15/05/18 תאריך קריאה קודמת:

שם דייר: דירה 20 קומה 2
 שם אתר: מעונות הסטודנטים ראשל"צ

לקוח/ה נכבד/ה, אנו מתכבדים להגיש את חישוב צריכת החשמל לתקופה 14/06/18 - 15/05/18:

14154663 - 5

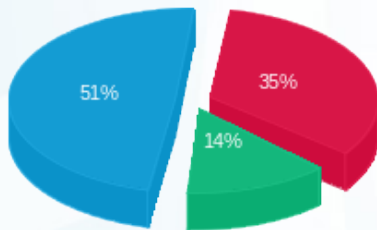
סוג תעריף	סוג צריכה	קריאה קודמת	קריאה נוכחית	סה"כ צריכה בקוט"ש	מחיר לקוט"ש בא"ג	סה"כ לתשלום
פרטי חשבון עבור תאריכים:		15/05/18	14/06/18			
757		6,829.80	7,086.00	256.20	46.19	118.34 ₪

סה"כ צריכה לדייר:

שיא ביקוש	סה"כ צריכה בקוט"ש	סה"כ לתשלום
4.67	256.20	118.34 ₪

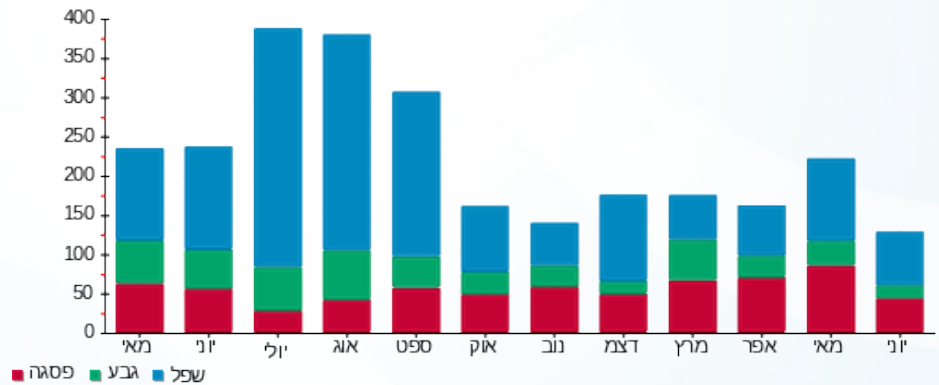
לא כולל מע"מ	תשלום קבוע	סה"כ לתשלום
	16.44 ₪	
		134.78 ₪

התפלגות חיוב בש"ח לפי תעו"ז



פסגה (₪ 41.43) ■
 גבע (₪ 16.40) ■
 שפל (₪ 60.51) ■

הסטוריית צריכה בקוט"ש



26/06/18 תאריך הפקה:
 14/06/18 תאריך קריאה נוכחית:
 15/05/18 תאריך קריאה קודמת:

שם דייר: דירה 21 קומה 2
 שם אתר: מעונות הסטודנטים ראשל"צ

לקוח/ה נכבד/ה, אנו מתכבדים להגיש את חישוב צריכת החשמל לתקופה 14/06/18 - 15/05/18:

14154663 - 6

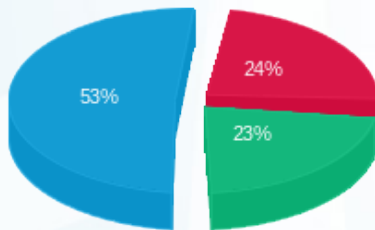
סוג תעריף	סוג צריכה	קריאה קודמת	קריאה נוכחית	סה"כ צריכה בקוט"ש	מחיר לקוט"ש בא"ג	סה"כ לתשלום
פרטי חשבון עבור תאריכים:		15/05/18	14/06/18	403.60	46.19	186.42 ₪
757		6,783.40	7,187.00			

סה"כ צריכה לדייר:

שיא ביקוש	סה"כ צריכה בקוט"ש	סה"כ לתשלום
3.09	403.60	186.42 ₪

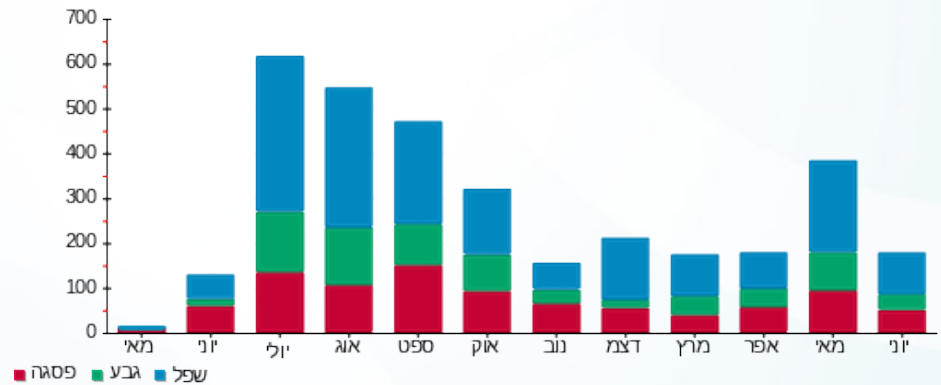
16.44 ₪	תשלום קבוע	
202.86 ₪	סה"כ לתשלום	לא כולל מע"מ

התפלגות חיוב בש"ח לפי תעו"ז



פסגה (₪ 44.43) ■
 גבע (₪ 42.31) ■
 שפל (₪ 99.68) ■

הסטוריית צריכה בקוט"ש



26/06/18 תאריך הפקה:
 14/06/18 תאריך קריאה נוכחית:
 15/05/18 תאריך קריאה קודמת:

שם דייר: דירה 22 קומה 2
 שם אתר: מעונות הסטודנטים ראשל"צ

לקוח/ה נכבד/ה, אנו מתכבדים להגיש את חישוב צריכת החשמל לתקופה 14/06/18 - 15/05/18:

14154663 - 7

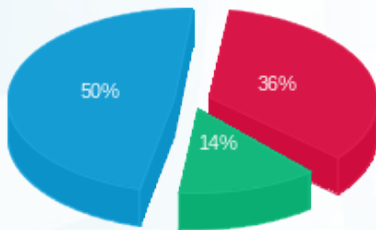
סוג תעריף	סוג צריכה	קריאה קודמת	קריאה נוכחית	סה"כ צריכה בקוט"ש	מחיר לקוט"ש בא"ג	סה"כ לתשלום
פרטי חשבון עבור תאריכים:		15/05/18	14/06/18	105.85	46.19	48.89 ₪
757		3,679.15	3,785.00			

סה"כ צריכה לדייר:

שיא ביקוש	סה"כ צריכה בקוט"ש	סה"כ לתשלום
1.75	105.85	48.89 ₪

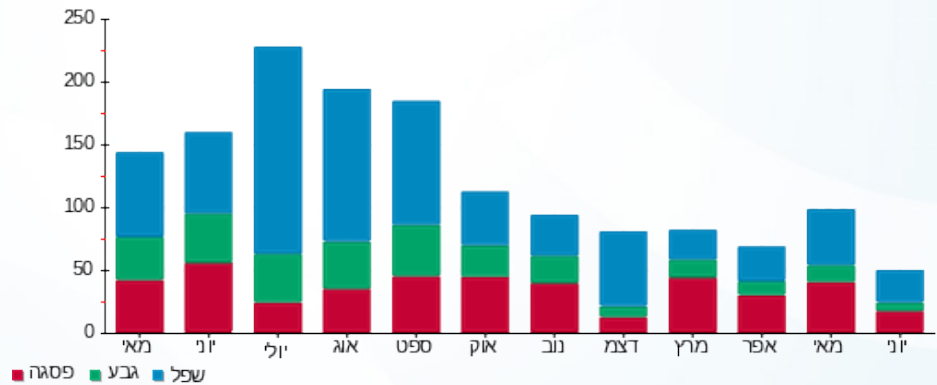
לא כולל מע"מ	תשלום קבוע	סה"כ לתשלום
	16.44 ₪	65.33 ₪

התפלגות חיוב בש"ח לפי תעו"ז



פסגה (₪ 17.58) ■
 גבע (₪ 6.63) ■
 שפל (₪ 24.69) ■

הסטוריית צריכה בקוט"ש



26/06/18 תאריך הפקה:
 14/06/18 תאריך קריאה נוכחית:
 15/05/18 תאריך קריאה קודמת:

שם דייר: דירה 23 קומה 2
 שם אתר: מעונות הסטודנטים ראשל"צ

לקוח/ה נכבד/ה, אנו מתכבדים להגיש את חישוב צריכת החשמל לתקופה 14/06/18 - 15/05/18:

14154663 - 22

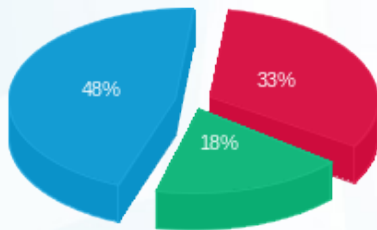
סוג תעריף	סוג צריכה	קריאה קודמת	קריאה נוכחית	סה"כ צריכה בקוט"ש	מחיר לקוט"ש בא"ג	סה"כ לתשלום
פרטי חשבון עבור תאריכים:		15/05/18	14/06/18			
757		6,013.55	6,180.90	167.35	46.19	77.30 ₪

סה"כ צריכה לדייר:

שיא ביקוש	סה"כ צריכה בקוט"ש	סה"כ לתשלום
2.62	167.35	77.30 ₪

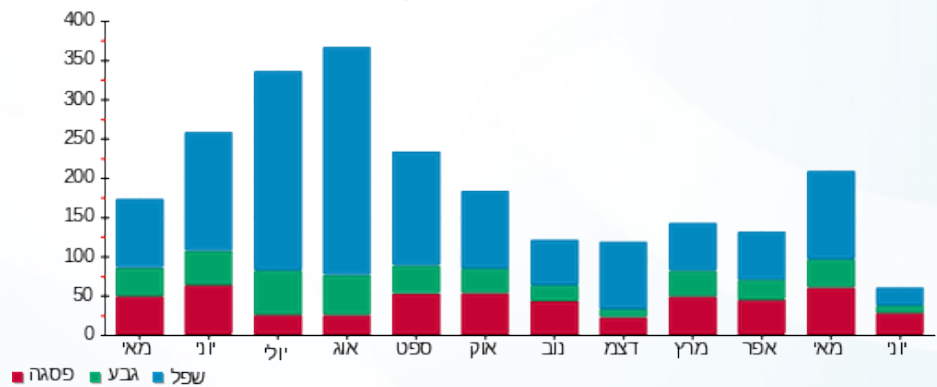
16.44 ₪	תשלום קבוע	
93.74 ₪	סה"כ לתשלום	לא כולל מע"מ

התפלגות חיוב בש"ח לפי תע"ז



פסגה (25.89 ₪) - 48%
 גבע (14.23 ₪) - 18%
 שפל (37.18 ₪) - 33%

הסטוריית צריכה בקוט"ש



26/06/18 תאריך הפקה:
 14/06/18 תאריך קריאה נוכחית:
 15/05/18 תאריך קריאה קודמת:

שם דייר: דירה 24 קומה 2
 שם אתר: מעונות הסטודנטים ראשל"צ

לקוח/ה נכבד/ה, אנו מתכבדים להגיש את חישוב צריכת החשמל לתקופה 15/05/18 - 14/06/18:

14154663 - 23

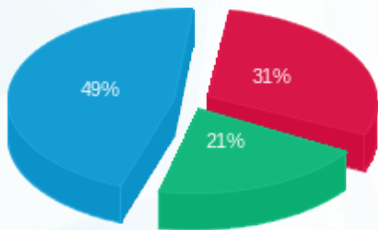
סה"כ לתשלום	מחיר לקוט"ש בא"ג	סה"כ צריכה בקוט"ש	קריאה נוכחית	קריאה קודמת	סוג צריכה	סוג תעריף
			14/06/18	15/05/18	פרטי חשבון עבור תאריכים:	
₪ 83.19	46.19	180.10	4,740.15	4,560.05		757

סה"כ צריכה לדייר:

סה"כ לתשלום	סה"כ צריכה בקוט"ש	שיא ביקוש
₪ 83.19	180.10	2.20

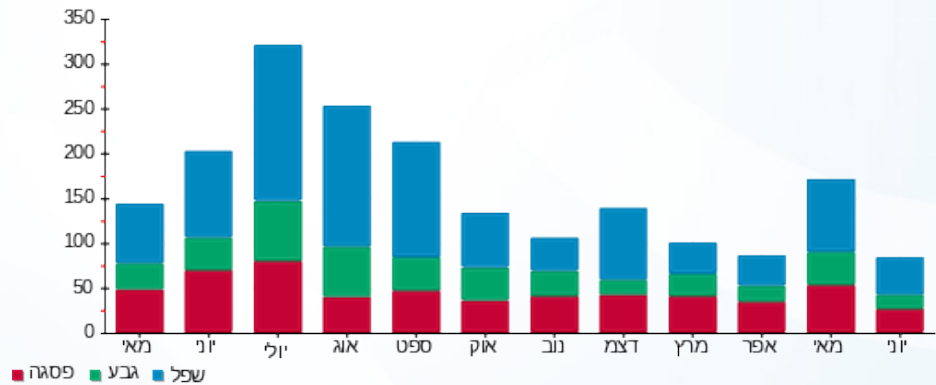
₪ 16.44	תשלום קבוע	
₪ 99.63	סה"כ לתשלום	לא כולל מע"מ

התפלגות חיוב בש"ח לפי תעו"ז



פסגה (₪ 25.61) ■
 גבע (₪ 17.14) ■
 שפל (₪ 40.44) ■

הסטוריית צריכה בקוט"ש



26/06/18 תאריך הפקה:
 14/06/18 תאריך קריאה נוכחית:
 15/05/18 תאריך קריאה קודמת:

שם דייר: דירה 25 קומה 2
 שם אתר: מעונות הסטודנטים ראשל"צ

לקוח/ה נכבד/ה, אנו מתכבדים להגיש את חישוב צריכת החשמל לתקופה 14/06/18 - 15/05/18:

14154663 - 24

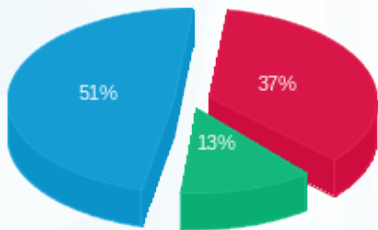
סה"כ לתשלום	מחיר לקוט"ש בא"ג	סה"כ צריכה בקוט"ש	קריאה נוכחית	קריאה קודמת	סוג צריכה	סוג תעריף
			14/06/18	15/05/18	פרטי חשבון עבור תאריכים:	
104.25 ₪	46.19	225.70	8,583.10	8,357.40		757

סה"כ צריכה לדייר:

סה"כ לתשלום	סה"כ צריכה בקוט"ש	שיא ביקוש
104.25 ₪	225.70	4.23

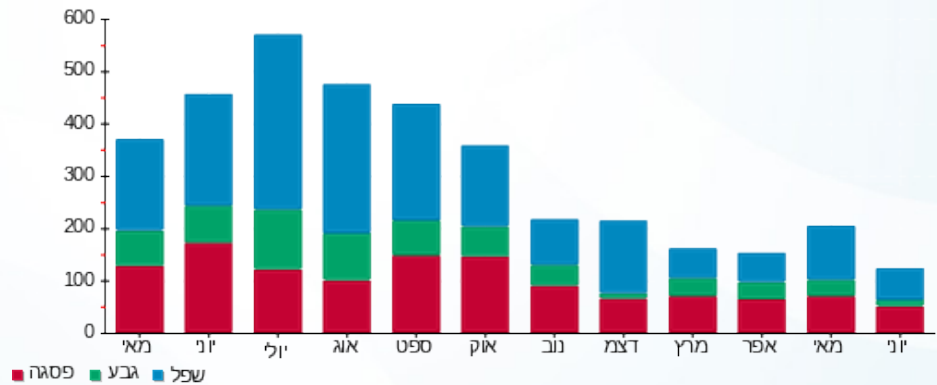
16.44 ₪	תשלום קבוע	
120.69 ₪	סה"כ לתשלום	לא כולל מע"מ

התפלגות חיוב בש"ח לפי תעו"ז



פסגה (38.20 ₪) ■
 גבע (13.28 ₪) ■
 שפל (52.77 ₪) ■

הסטוריית צריכה בקוט"ש



26/06/18 תאריך הפקה:
 14/06/18 תאריך קריאה נוכחית:
 15/05/18 תאריך קריאה קודמת:

שם דייר: דירה 26 קומה 2
 שם אתר: מעונות הסטודנטים ראשל"צ

לקוח/ה נכבד/ה, אנו מתכבדים להגיש את חישוב צריכת החשמל לתקופה 14/06/18 - 15/05/18:

14154663 - 25

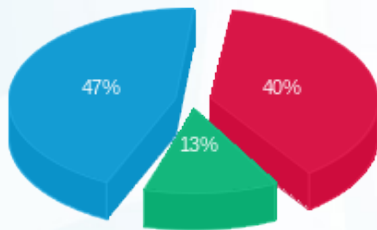
סה"כ לתשלום	מחיר לקוט"ש בא"ג	סה"כ צריכה בקוט"ש	קריאה נוכחית	קריאה קודמת	סוג צריכה	סוג תעריף
			14/06/18	15/05/18	פרטי חשבון עבור תאריכים:	
147.00 ₪	46.19	318.25	5,156.55	4,838.30		757

סה"כ צריכה לדייר:

סה"כ לתשלום	סה"כ צריכה בקוט"ש	שיא ביקוש
147.00 ₪	318.25	2.78

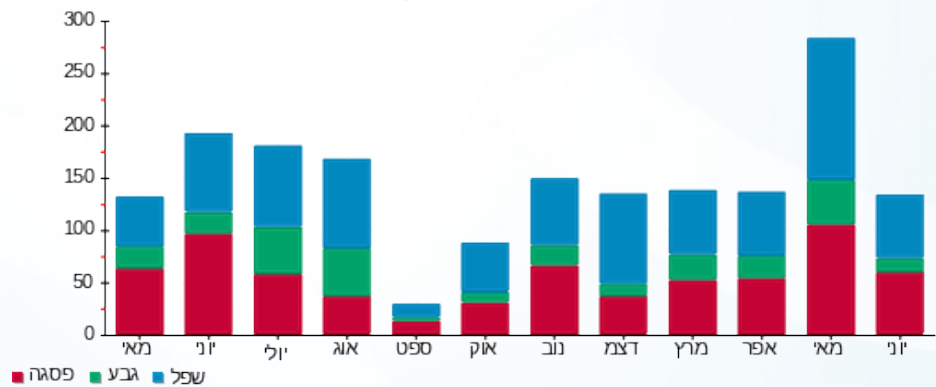
16.44 ₪	תשלום קבוע	
163.44 ₪	סה"כ לתשלום	לא כולל מע"מ

התפלגות חיוב בש"ח לפי תעו"ז



פסגה (58.71 ₪)
 גבע (19.19 ₪)
 שפל (69.10 ₪)

הסטוריית צריכה בקוט"ש



26/06/18 תאריך הפקה:
 14/06/18 תאריך קריאה נוכחית:
 15/05/18 תאריך קריאה קודמת:

שם דייר: דירה 27 קומה 2
 שם אתר: מעונות הסטודנטים ראשל"צ

לקוח/ה נכבד/ה, אנו מתכבדים להגיש את חישוב צריכת החשמל לתקופה 14/06/18 - 15/05/18:

14154663 - 26

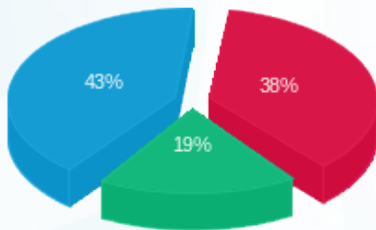
סה"כ לתשלום	מחיר לקוט"ש בא"ג	סה"כ צריכה בקוט"ש	קריאה נוכחית	קריאה קודמת	סוג צריכה	סוג תעריף
			14/06/18	15/05/18	פרטי חשבון עבור תאריכים:	
₪ 63.07	46.19	136.55	4,653.15	4,516.60		757

סה"כ צריכה לדייר:

סה"כ לתשלום	סה"כ צריכה בקוט"ש	שיא ביקוש
₪ 63.07	136.55	2.10

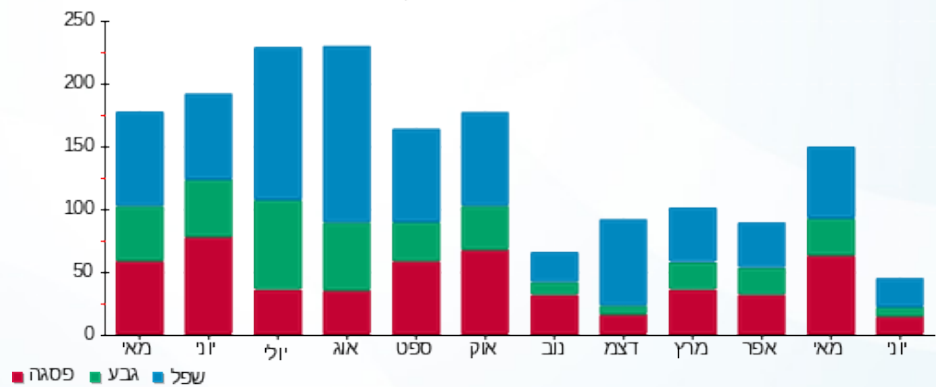
₪ 16.44	תשלום קבוע	
₪ 79.51	סה"כ לתשלום	לא כולל מע"מ

התפלגות חיוב בש"ח לפי תעו"ז



פסגה (₪ 24.09)
 גבע (₪ 12.10)
 שפל (₪ 26.88)

הסטוריית צריכה בקוט"ש



26/06/18 תאריך הפקה:
 14/06/18 תאריך קריאה נוכחית:
 15/05/18 תאריך קריאה קודמת:

שם דייר: דירה 28 קומה 2
 שם אתר: מעונות הסטודנטים ראשל"צ

לקוח/ה נכבד/ה, אנו מתכבדים להגיש את חישוב צריכת החשמל לתקופה 14/06/18 - 15/05/18:

14154663 - 27

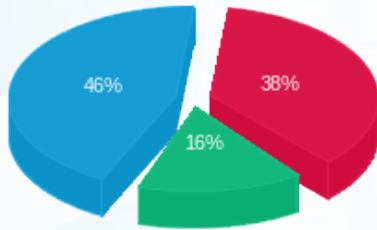
סה"כ לתשלום	מחיר לקוט"ש בא"ג	סה"כ צריכה בקוט"ש	קריאה נוכחית	קריאה קודמת	סוג צריכה	סוג תעריף
			14/06/18	15/05/18	פרטי חשבון עבור תאריכים:	
242.73 ₪	46.19	525.50	14,730.05	14,204.55		757

סה"כ צריכה לדייר:

סה"כ לתשלום	סה"כ צריכה בקוט"ש	שיא ביקוש
242.73 ₪	525.50	4.39

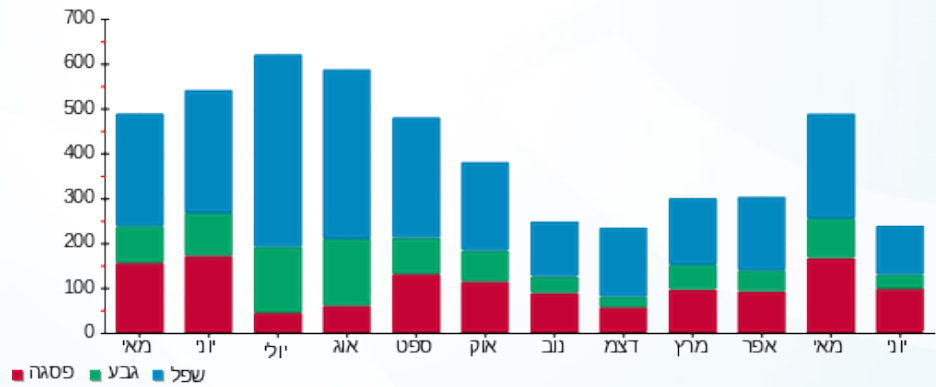
16.44 ₪	תשלום קבוע	
259.17 ₪	סה"כ לתשלום	לא כולל מע"מ

התפלגות חיוב בש"ח לפי תעו"ז



פסגה (91.46 ₪) ■
 גבע (38.75 ₪) ■
 שפל (112.52 ₪) ■

הסטוריית צריכה בקוט"ש



26/06/18 תאריך הפקה:
 14/06/18 תאריך קריאה נוכחית:
 15/05/18 תאריך קריאה קודמת:

שם דייר: דירה 29 קומה 2
 שם אתר: מעונות הסטודנטים ראשל"צ

לקוח/ה נכבד/ה, אנו מתכבדים להגיש את חישוב צריכת החשמל לתקופה 14/06/18 - 15/05/18:

14154663 - 28

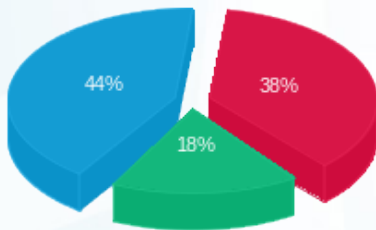
סה"כ לתשלום	מחיר לקוט"ש בא"ג	סה"כ צריכה בקוט"ש	קריאה נוכחית	קריאה קודמת	סוג צריכה	סוג תעריף
			14/06/18	15/05/18	פרטי חשבון עבור תאריכים:	
188.99 ₪	46.19	409.15	6,539.60	6,130.45		757

סה"כ צריכה לדייר:

סה"כ לתשלום	סה"כ צריכה בקוט"ש	שיא ביקוש
188.99 ₪	409.15	2.60

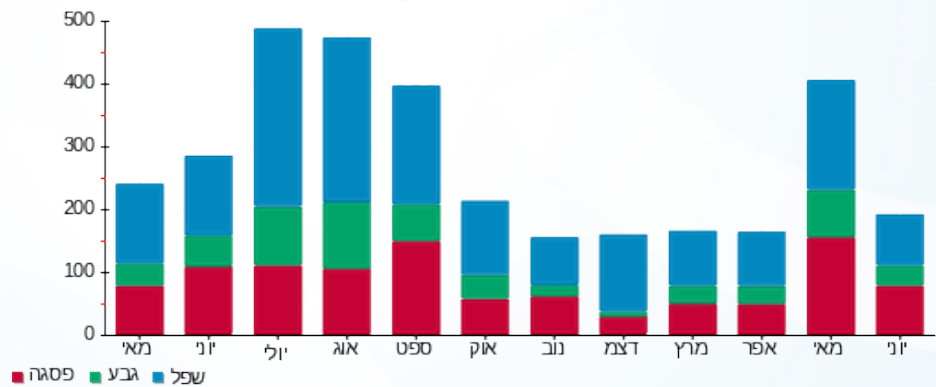
16.44 ₪	תשלום קבוע	
205.43 ₪	סה"כ לתשלום	לא כולל מע"מ

התפלגות חיוב בש"ח לפי תעו"ז



פסגה (71.87 ₪)
 גבע (34.18 ₪)
 שפל (82.93 ₪)

הסטוריית צריכה בקוט"ש



26/06/18 תאריך הפקה:
 14/06/18 תאריך קריאה נוכחית:
 15/05/18 תאריך קריאה קודמת:

שם דייר: דירה 3 קומה 1
 שם אתר: מעונות הסטודנטים ראשל"צ

לקוח/ה נכבד/ה, אנו מתכבדים להגיש את חישוב צריכת החשמל לתקופה 15/05/18 - 14/06/18:

דירה 3 קומה 1 - 3 - 16201589

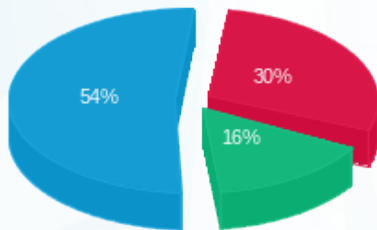
סוג תעריף	סוג צריכה	קריאה קודמת	קריאה נוכחית	סה"כ צריכה בקוט"ש	מחיר לקוט"ש בא"ג	סה"כ לתשלום
פרטי חשבון עבור תאריכים:		15/05/18	14/06/18			
757		2,893.10	3,183.50	290.40	46.19	134.14 ₪

סה"כ צריכה לדייר:

שיא ביקוש	סה"כ צריכה בקוט"ש	סה"כ לתשלום
4.92	290.40	134.14 ₪

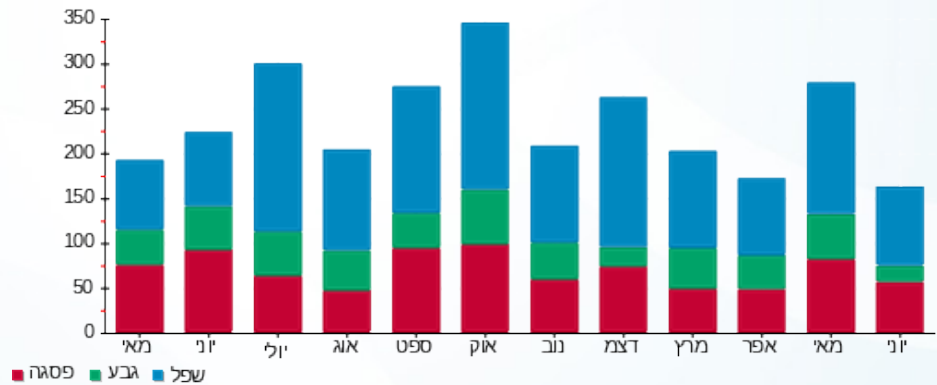
לא כולל מע"מ	תשלום קבוע	סה"כ לתשלום
	16.44 ₪	150.58 ₪

התפלגות חיוב בש"ח לפי תע"ז



פסגה (40.39 ₪) ■
 גבע (20.90 ₪) ■
 שפל (72.84 ₪) ■

הסטוריית צריכה בקוט"ש



26/06/18 תאריך הפקה:
 14/06/18 תאריך קריאה נוכחית:
 15/05/18 תאריך קריאה קודמת:

שם דייר: דירה 30 קומה 2
 שם אתר: מעונות הסטודנטים ראשל"צ

לקוח/ה נכבד/ה, אנו מתכבדים להגיש את חישוב צריכת החשמל לתקופה 14/06/18 - 15/05/18:

14154663 - 29

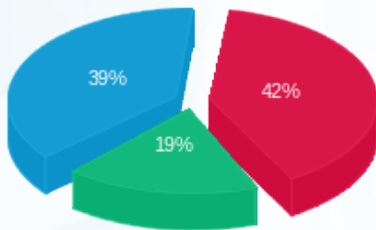
סה"כ לתשלום	מחיר לקוט"ש בא"ג	סה"כ צריכה בקוט"ש	קריאה נוכחית	קריאה קודמת	סוג צריכה	סוג תעריף
			14/06/18	15/05/18	פרטי חשבון עבור תאריכים:	
121.02 ₪	46.19	262.00	4,701.60	4,439.60		757

סה"כ צריכה לדייר:

סה"כ לתשלום	סה"כ צריכה בקוט"ש	שיא ביקוש
121.02 ₪	262.00	2.25

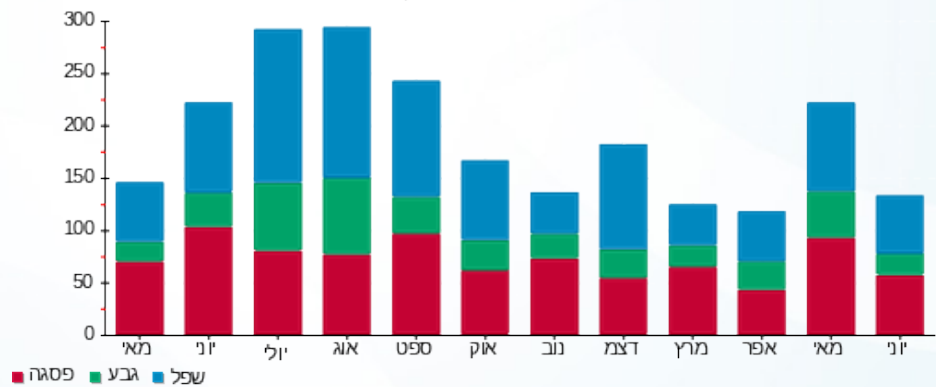
16.44 ₪	תשלום קבוע	
137.46 ₪	סה"כ לתשלום	לא כולל מע"מ

התפלגות חיוב בש"ח לפי תעו"ז



פסגה (50.83 ₪) ■
 גבע (22.49 ₪) ■
 שפל (47.69 ₪) ■

הסטוריית צריכה בקוט"ש



26/06/18 תאריך הפקה:
 14/06/18 תאריך קריאה נוכחית:
 15/05/18 תאריך קריאה קודמת:

שם דייר: דירה 4 קומה 1
 שם אתר: מעונות הסטודנטים ראשל"צ

לקוח/ה נכבד/ה, אנו מתכבדים להגיש את חישוב צריכת החשמל לתקופה 15/05/18 - 14/06/18:

דירה 4 קומה 1 - 4 - 16201589

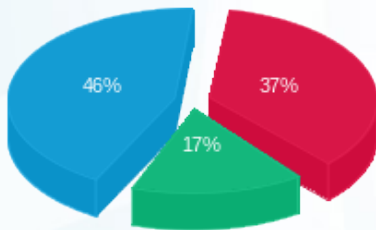
סה"כ לתשלום	מחיר לקוט"ש בא"ג	סה"כ צריכה בקוט"ש	קריאה נוכחית	קריאה קודמת	סוג צריכה	סוג תעריף
			14/06/18	15/05/18	פרטי חשבון עבור תאריכים:	
₪ 173.33	46.19	375.25	3,384.55	3,009.30		757

סה"כ צריכה לדייר:

סה"כ לתשלום	סה"כ צריכה בקוט"ש	שיא ביקוש
₪ 173.33	375.25	4.51

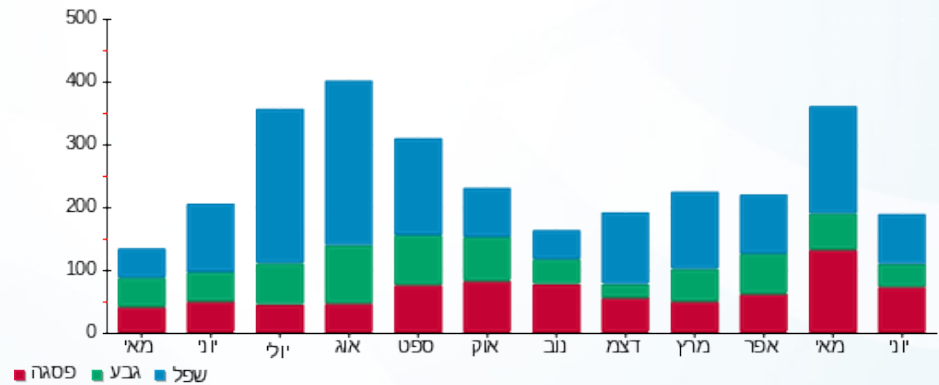
₪ 16.44	תשלום קבוע	
₪ 189.77	סה"כ לתשלום	לא כולל מע"מ

התפלגות חיוב בש"ח לפי תעו"ז



פסגה (₪ 64.97)
 גבע (₪ 28.82)
 שפל (₪ 79.54)

הסטוריית צריכה בקוט"ש





26/06/18

תאריך הפקדה:

14/06/18

תאריך קריאה נוכחית:

15/05/18

תאריך קריאה קודמת:

שם דייר: דירה 5 קומה 1
שם אתר: מעונות הסטודנטים ראשל"צ

לקוח/ה נכבד/ה, אנו מתכבדים להגיש את חישוב צריכת החשמל לתקופה 15/05/18 - 14/06/18:

דירה 5 קומה 1 - 5 - 16201589

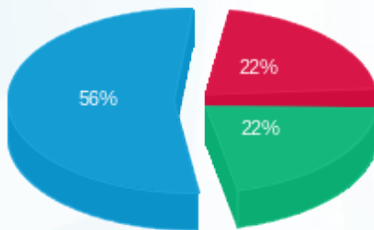
סה"כ לתשלום	מחיר לקוט"ש בא"ג	סה"כ צריכה בקוט"ש	קריאה נוכחית	קריאה קודמת	סוג צריכה	סוג תעריף
			14/06/18	15/05/18	פרטי חשבון עבור תאריכים:	
192.34 ₪	46.19	416.40	3,677.95	3,261.55		757

סה"כ צריכה לדייר:

סה"כ לתשלום	סה"כ צריכה בקוט"ש	שיא ביקוש
192.34 ₪	416.40	3.92

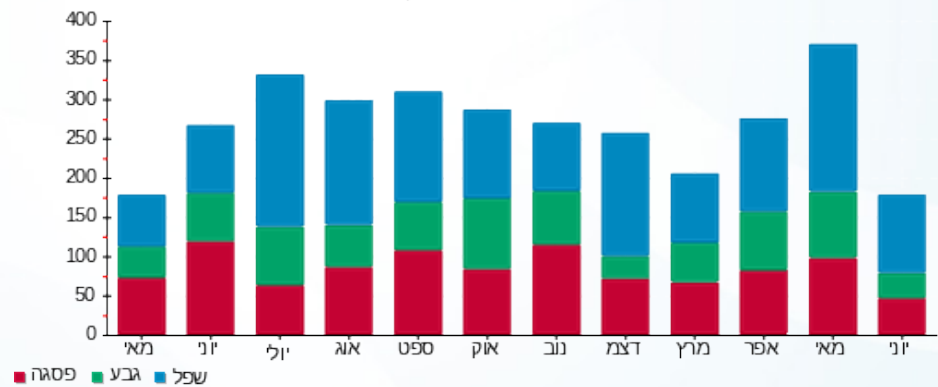
16.44 ₪	תשלום קבוע	
208.78 ₪	סה"כ לתשלום	לא כולל מע"מ

התפלגות חיוב בש"ח לפי תעו"ז



פסגה (41.87 ₪)
גבע (42.31 ₪)
שפל (108.15 ₪)

הסטוריית צריכה בקוט"ש



26/06/18 תאריך הפקה:
 14/06/18 תאריך קריאה נוכחית:
 15/05/18 תאריך קריאה קודמת:

שם דייר: דירה 6 קומה 1
 שם אתר: מעונות הסטודנטים ראשל"צ

לקוח/ה נכבד/ה, אנו מתכבדים להגיש את חישוב צריכת החשמל לתקופה 15/05/18 - 14/06/18:

דירה 6 קומה 1 - 6 - 16201589

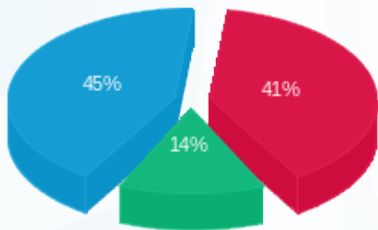
סוג תעריף	סוג צריכה	קריאה קודמת	קריאה נוכחית	סה"כ צריכה בקוט"ש	מחיר לקוט"ש בא"ג	סה"כ לתשלום
פרטי חשבון עבור תאריכים:		15/05/18	14/06/18			
757		3,189.30	3,503.65	314.35	46.19	145.20 ₪

סה"כ צריכה לדייר:

שיא ביקוש	סה"כ צריכה בקוט"ש	סה"כ לתשלום
4.19	314.35	145.20 ₪

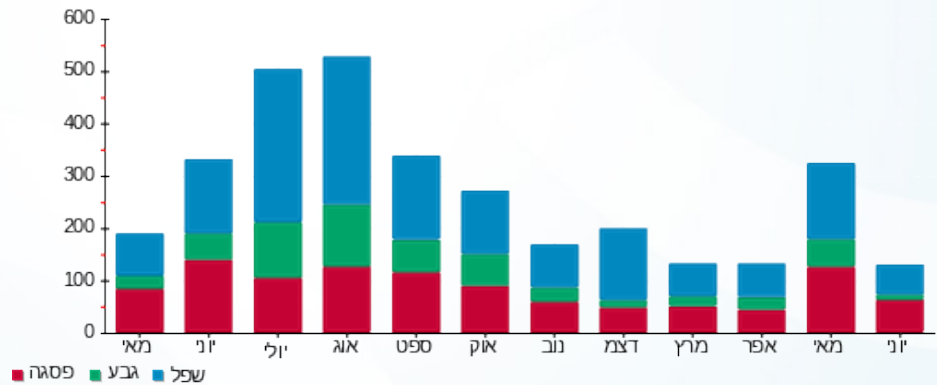
לא כולל מע"מ	תשלום קבוע
סה"כ לתשלום	16.44 ₪
	161.64 ₪

התפלגות חיוב בש"ח לפי תעו"ז



פסגה (60.12 ₪)
 גבע (20.32 ₪)
 שפל (64.76 ₪)

הסטוריית צריכה בקוט"ש



26/06/18 תאריך הפקה:
 14/06/18 תאריך קריאה נוכחית:
 15/05/18 תאריך קריאה קודמת:

שם דייר: דירה 7 קומה 1
 שם אתר: מעונות הסטודנטים ראשל"צ

לקוח/ה נכבד/ה, אנו מתכבדים להגיש את חישוב צריכת החשמל לתקופה 15/05/18 - 14/06/18:

דירה 7 קומה 1 - 7 - 16201589

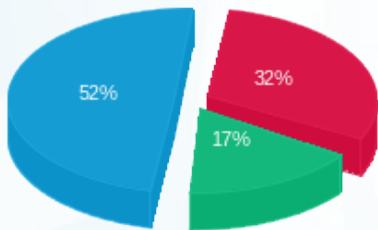
סה"כ לתשלום	מחיר לקוט"ש בא"ג	סה"כ צריכה בקוט"ש	קריאה נוכחית	קריאה קודמת	סוג צריכה	סוג תעריף
			14/06/18	15/05/18	פרטי חשבון עבור תאריכים:	
228.20 ₪	46.19	494.05	4,787.95	4,293.90		757

סה"כ צריכה לדייר:

סה"כ לתשלום	סה"כ צריכה בקוט"ש	שיא ביקוש
228.20 ₪	494.05	4.05

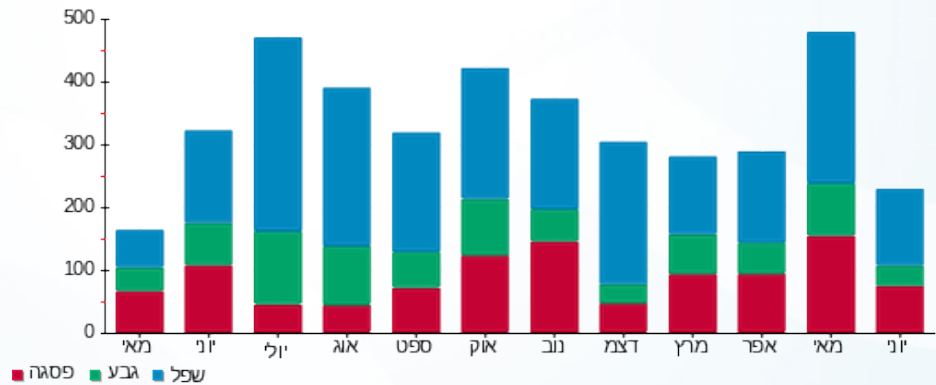
16.44 ₪	תשלום קבוע	
244.64 ₪	סה"כ לתשלום	לא כולל מע"מ

התפלגות חיוב בש"ח לפי תעו"ז



פסגה (72.47 ₪) ■
 גבע (37.99 ₪) ■
 שפל (117.74 ₪) ■

הסטוריית צריכה בקוט"ש



26/06/18 תאריך הפקה:
 14/06/18 תאריך קריאה נוכחית:
 15/05/18 תאריך קריאה קודמת:

שם דייר: דירה 8 קומה 1
 שם אתר: מעונות הסטודנטים ראשל"צ

לקוח/ה נכבד/ה, אנו מתכבדים להגיש את חישוב צריכת החשמל לתקופה 15/05/18 - 14/06/18:

דירה 8 קומה 1 - 22 - 16201589

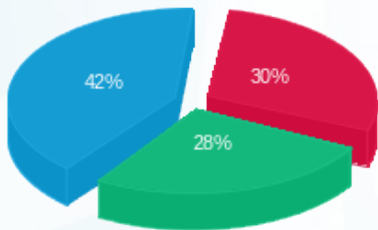
סה"כ לתשלום	מחיר לקוט"ש בא"ג	סה"כ צריכה בקוט"ש	קריאה נוכחית	קריאה קודמת	סוג צריכה	סוג תעריף
			14/06/18	15/05/18	פרטי חשבון עבור תאריכים:	
₪ 59.17	46.19	128.10	1,746.15	1,618.05		757

סה"כ צריכה לדייר:

סה"כ לתשלום	סה"כ צריכה בקוט"ש	שיא ביקוש
₪ 59.17	128.10	2.35

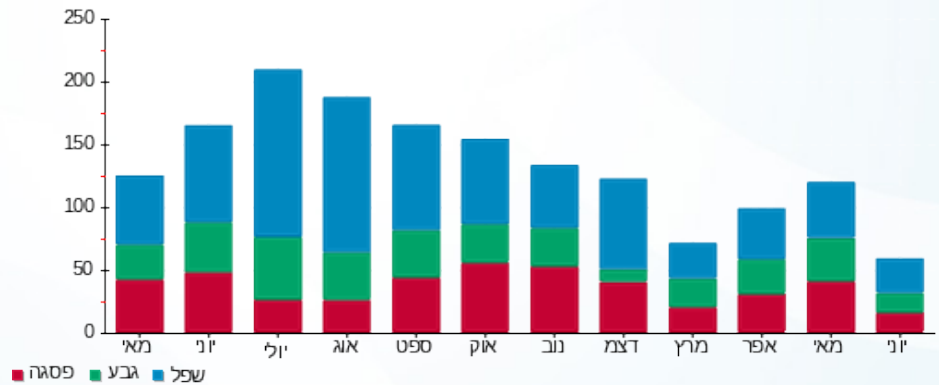
₪ 16.44	תשלום קבוע	
₪ 75.61	סה"כ לתשלום	לא כולל מע"מ

התפלגות חיוב בש"ח לפי תעו"ז



פסגה (17.69) ₪
 גבע (16.42) ₪
 שפל (25.06) ₪

הסטוריית צריכה בקוט"ש



26/06/18 תאריך הפקה:
 14/06/18 תאריך קריאה נוכחית:
 15/05/18 תאריך קריאה קודמת:

שם דייר: דירה 9 קומה 1
 שם אתר: מעונות הסטודנטים ראשל"צ

לקוח/ה נכבד/ה, אנו מתכבדים להגיש את חישוב צריכת החשמל לתקופה 15/05/18 - 14/06/18:

דירה 9 קומה 1 - 23 - 16201589

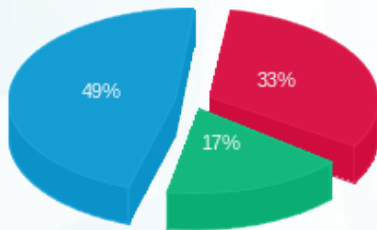
סה"כ לתשלום	מחיר לקוט"ש בא"ג	סה"כ צריכה בקוט"ש	קריאה נוכחית	קריאה קודמת	סוג צריכה	סוג תעריף
			14/06/18	15/05/18	פרטי חשבון עבור תאריכים:	
₪ 76.05	46.19	164.65	1,630.35	1,465.70		757

סה"כ צריכה לדייר:

סה"כ לתשלום	סה"כ צריכה בקוט"ש	שיא ביקוש
₪ 76.05	164.65	2.26

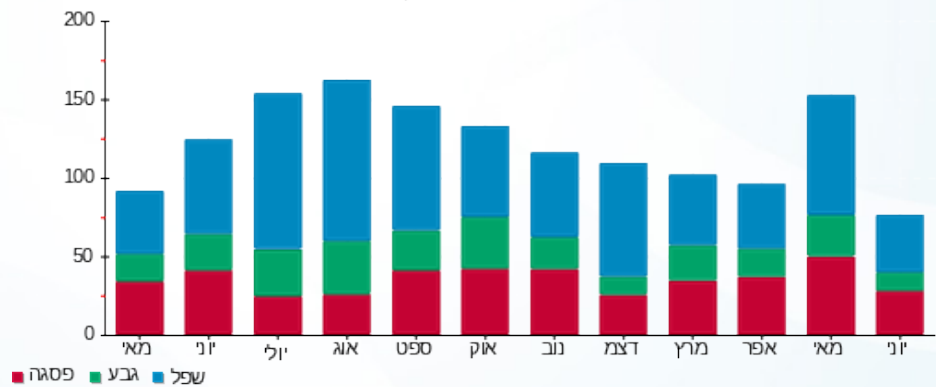
₪ 16.44	תשלום קבוע	
₪ 92.49	סה"כ לתשלום	לא כולל מע"מ

התפלגות חיוב בש"ח לפי תעו"ז



פסגה (₪ 25.36)
 גבע (₪ 13.26)
 שפל (₪ 37.44)

הסטוריית צריכה בקוט"ש



26/06/18 תאריך הפקה:
 14/06/18 תאריך קריאה נוכחית:
 15/05/18 תאריך קריאה קודמת:

שם דייר: קסטרו
 שם אתר: מעונות הסטודנטים ראשל"צ

לקוח/ה נכבד/ה, אנו מתכבדים להגיש את חישוב צריכת החשמל לתקופה 14/06/18 - 15/05/18:

15091152 - 1

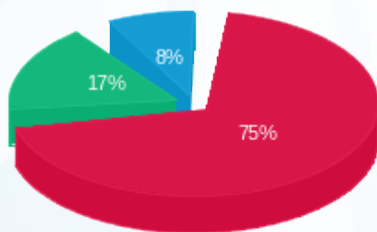
סה"כ לתשלום	מחיר לקוט"ש בא"ג	סה"כ צריכה בקוט"ש	קריאה נוכחית	קריאה קודמת	סוג צריכה	סוג תעריף
			14/06/18	15/05/18	פרטי חשבון עבור תאריכים:	
₪ 7,442.60	46.96	15,848.80	345,586.00	329,737.20	פסגה	777
₪ 1,651.80	39.12	4,222.40	127,204.00	122,981.60	גבע	778
₪ 831.47	32.52	2,556.80	172,268.00	169,711.20	שפל	779

סה"כ צריכה לדייר:

סה"כ לתשלום	סה"כ צריכה בקוט"ש	סה"כ צריכה שפל	סה"כ צריכה גבע	סה"כ צריכה בפסגה	שיא ביקוש
₪ 9,925.87	22,628.00	2,556.80	4,222.40	15,848.80	78.07

₪ 188.00	תשלום קבוע	
₪ 10,113.87	סה"כ לתשלום	לא כולל מע"מ

התפלגות חיוב בש"ח לפי תעו"ז



■ פסגה (₪ 7,442.60)
 ■ גבע (₪ 1,651.80)
 ■ שפל (₪ 831.47)

הסטוריית צריכה בקוט"ש

