



03/07/18

תאריך הפקה:

שם דייר: * חדר חשמל משאבה Q3
שם אתר: שער הכרמל

30/06/18

תאריך קריאה נוכחית:

01/06/18

תאריך קריאה קודמת:

לקוח/ה נכבד/ה, אנו מתכבדים להגיש את חישוב צריכת החשמל לתקופה 01/06/18 - 30/06/18:

15091246 - 3

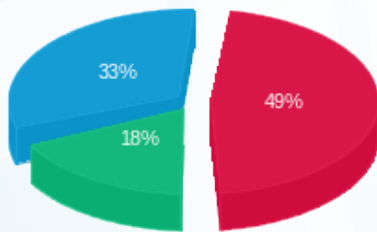
סה"כ לתשלום	מחיר לקוט"ש בא"ג	סה"כ צריכה בקוט"ש	קריאה נוכחית	קריאה קודמת	סוג צריכה	סוג תעריף
			30/06/18	01/06/18	פרטי חשבון עבור תאריכים:	
₪ 545.51	46.96	1,161.65	30,403.00	29,241.35	פסגה	777
₪ 197.01	39.12	503.60	14,941.75	14,438.15	גבע	778
₪ 361.74	32.52	1,112.35	46,058.85	44,946.50	שפל	779

סה"כ צריכה לדייר:

סה"כ לתשלום	סה"כ צריכה בקוט"ש	סה"כ צריכה שפל	סה"כ צריכה גבע	סה"כ צריכה בפסגה	שיא ביקוש
₪ 1,104.26	2,777.60	1,112.35	503.60	1,161.65	4.54

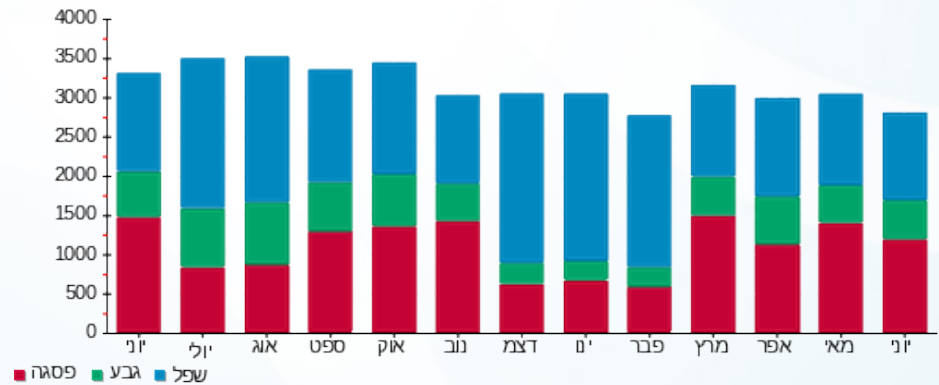
₪ 188.00	תשלום קבוע	
₪ 1,292.26	סה"כ לתשלום	לא כולל מע"מ

התפלגות חיוב בש"ח לפי תעו"ז



פסגה (₪ 545.51) ■
גבע (₪ 197.01) ■
שפל (₪ 361.74) ■

הסטוריית צריכה בקוט"ש



פסגה ■ גבע ■ שפל

