

03/07/18 תאריך הפקה:
 21/05/18 תאריך קריאה נוכחית:
 23/04/18 תאריך קריאה קודמת:

שם דייר: פלאפון
 שם אתר: מבנה מגדל העמק

לקוח/ה נכבד/ה, אנו מתכבדים להגיש את חישוב צריכת החשמל לתקופה 21/05/18 - 23/04/18:

פלאפון - 10 - 15129202

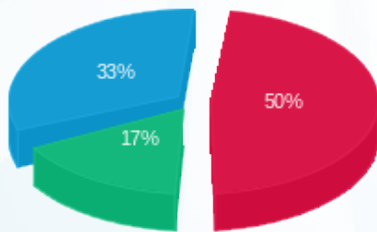
| סה"כ לתשלום | מחיר לקוט"ש בא"ג | סה"כ צריכה בקוט"ש | קריאה נוכחית | קריאה קודמת | סוג צריכה | סוג תעריף |
|-------------|------------------|-------------------|--------------|-------------|--------------------------|-----------|
| | | | 21/05/18 | 23/04/18 | פרטי חשבון עבור תאריכים: | |
| ₪ 652.16 | 46.96 | 1,388.75 | 20,489.15 | 19,100.40 | פסגה | 777 |
| ₪ 217.10 | 39.12 | 554.95 | 9,322.30 | 8,767.35 | גבע | 778 |
| ₪ 436.14 | 32.52 | 1,341.15 | 34,027.75 | 32,686.60 | שפל | 779 |

סה"כ צריכה לדייר:

| סה"כ לתשלום | סה"כ צריכה בקוט"ש | סה"כ צריכה שפל | סה"כ צריכה גבע | סה"כ צריכה בפסגה | שיא ביקוש |
|-------------|-------------------|----------------|----------------|------------------|-----------|
| ₪ 1,305.40 | 3,284.85 | 1,341.15 | 554.95 | 1,388.75 | 6.32 |

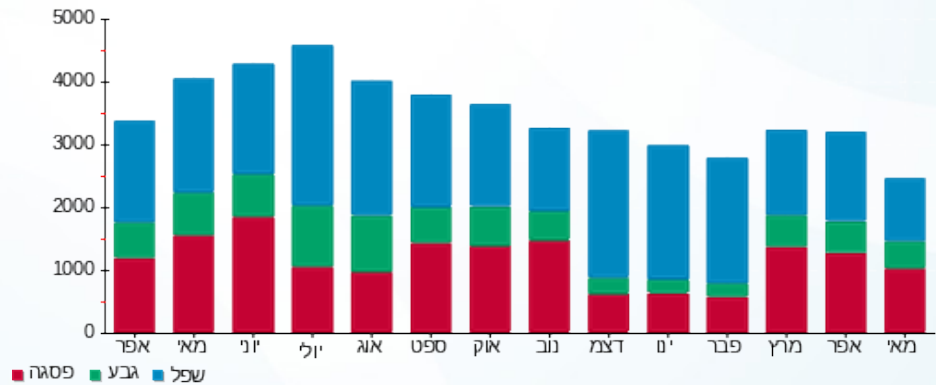
| | | |
|------------|--------------------|---------------------|
| ₪ 188.00 | תשלום קבוע | |
| ₪ 1,493.40 | סה"כ לתשלום | לא כולל מע"מ |

התפלגות חיוב בש"ח לפי תעו"ז



■ פסגה (₪ 652.16)
 ■ גבע (₪ 217.10)
 ■ שפל (₪ 436.14)

הסטוריית צריכה בקוט"ש





03/07/18 תאריך הפקה:
 21/05/18 תאריך קריאה נוכחית:
 23/04/18 תאריך קריאה קודמת:

שם דייר: ציבורי
שם אתר: מבנה מגדל העמק

לקוח/ה נכבד/ה, אנו מתכבדים להגיש את חישוב צריכת החשמל לתקופה 21/05/18 - 23/04/18:

מפסק ראשי שנאי 2 - 1 - 15129202

| סוג תעריף | סוג צריכה | קריאה קודמת | קריאה נוכחית | סה"כ צריכה בקוט"ש | מחיר לקוט"ש בא"ג | סה"כ לתשלום |
|-----------|-----------|-------------|--------------|-------------------|--------------------------|-------------|
| | | | 21/05/18 | 23/04/18 | פרטי חשבון עבור תאריכים: | |
| 777 | פסגה | 6,890.00 | 6,890.00 | 0.00 | 46.96 | 0.00 ₪ |
| 778 | גבע | 510.00 | 510.00 | 0.00 | 39.12 | 0.00 ₪ |
| 779 | שפל | 3,885.00 | 3,885.00 | 0.00 | 32.52 | 0.00 ₪ |

פלאפון - 10 - 15129202

| סוג תעריף | סוג צריכה | קריאה קודמת | קריאה נוכחית | סה"כ צריכה בקוט"ש | מחיר לקוט"ש בא"ג | סה"כ לתשלום |
|-----------|-----------|-------------|--------------|-------------------|--------------------------|-------------|
| | | | 21/05/18 | 23/04/18 | פרטי חשבון עבור תאריכים: | |
| 777 | פסגה | 19,100.40 | 20,489.15 | -1,388.75 | 46.96 | 0.00 ₪ |
| 778 | גבע | 8,767.35 | 9,322.30 | -554.95 | 39.12 | 0.00 ₪ |
| 779 | שפל | 32,686.60 | 34,027.75 | -1,341.15 | 32.52 | 0.00 ₪ |

מפסק ראשי שנאי 1 - 15 - 15129204

| סוג תעריף | סוג צריכה | קריאה קודמת | קריאה נוכחית | סה"כ צריכה בקוט"ש | מחיר לקוט"ש בא"ג | סה"כ לתשלום |
|-----------|-----------|-------------|--------------|-------------------|--------------------------|-------------|
| | | | 21/05/18 | 23/04/18 | פרטי חשבון עבור תאריכים: | |
| 777 | פסגה | 153,628.30 | 161,185.40 | 7,557.10 | 46.96 | 3,548.81 ₪ |
| 778 | גבע | 56,221.20 | 59,883.80 | 3,662.60 | 39.12 | 1,432.81 ₪ |
| 779 | שפל | 108,803.10 | 120,772.10 | 11,969.00 | 32.52 | 3,892.32 ₪ |

סה"כ צריכה לדייר:

| שיא ביקוש | סה"כ צריכה בפסגה | סה"כ צריכה גבע | סה"כ צריכה שפל | סה"כ צריכה בקוט"ש | סה"כ לתשלום |
|-----------|------------------|----------------|----------------|-------------------|-------------|
| 6.32 | 6,168.35 | 3,107.65 | 10,627.85 | 19,903.85 | 7,568.55 ₪ |

| | | |
|------------|--------------------|---------------------|
| 188.00 ₪ | תשלום קבוע | |
| 7,756.55 ₪ | סה"כ לתשלום | לא כולל מע"מ |

