



04/07/18

תאריך הפקה:

שם דייר: בון ספורט-3

30/06/18

תאריך קריאה נוכחית:

שם אתר: קניון הדר

01/06/18

תאריך קריאה קודמת:

לקוח/ה נכבד/ה, אנו מתכבדים להגיש את חישוב צריכת החשמל לתקופה 01/06/18 - 30/06/18:

בון ספורט-3 - 1 - 81029837

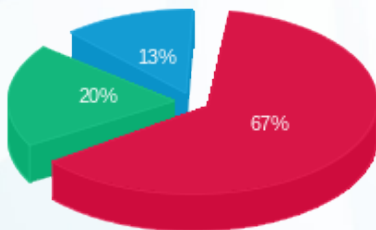
סה"כ לתשלום	מחיר לקוט"ש בא"ג	סה"כ צריכה בקוט"ש	קריאה נוכחית	קריאה קודמת	סוג צריכה	סוג תעריף
			30/06/18	01/06/18	פרטי חשבון עבור תאריכים:	
₪ 594.72	46.96	1,266.45	75,243.95	73,977.50	פסגה	777
₪ 176.27	39.12	450.60	27,088.10	26,637.50	גבע	778
₪ 113.07	32.52	347.70	48,688.05	48,340.35	שפל	779

סה"כ צריכה לדייר:

סה"כ לתשלום	סה"כ צריכה בקוט"ש	סה"כ צריכה שפל	סה"כ צריכה גבע	סה"כ צריכה בפסגה	שיא ביקוש
₪ 884.07	2,064.75	347.70	450.60	1,266.45	6.35

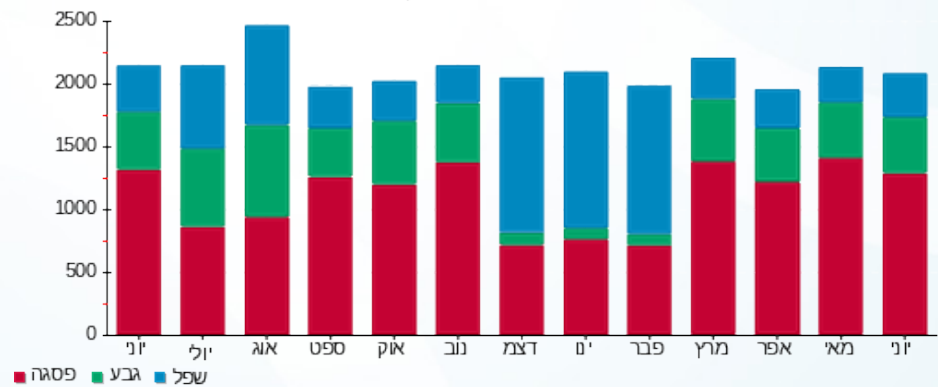
₪ 188.00	תשלום קבוע	
₪ 1,072.07	סה"כ לתשלום	לא כולל מע"מ

התפלגות חיוב בש"ח לפי תעו"ז



- פסגה (₪ 594.72)
- גבע (₪ 176.27)
- שפל (₪ 113.07)

הסטוריית צריכה בקוט"ש



- פסגה
- גבע
- שפל

