

17/07/18 תאריך הפקה:
 30/06/18 תאריך קריאה נוכחית:
 01/06/18 תאריך קריאה קודמת:

שם דייר: אינפינטי
 שם אתר: בית לסין

לקוח/ה נכבד/ה, אנו מתכבדים להגיש את חישוב צריכת החשמל לתקופה 01/06/18 - 30/06/18:

אינפינטי - 2 - 00020414

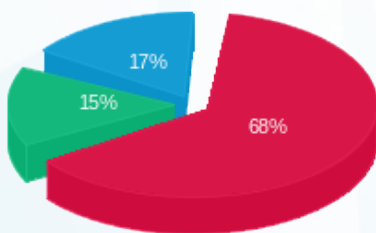
סה"כ לתשלום	מחיר לקוט"ש בא"ג	סה"כ צריכה בקוט"ש	קריאה נוכחית	קריאה קודמת	סוג צריכה	סוג תעריף
			30/06/18	01/06/18	פרטי חשבון עבור תאריכים:	
266.10 ₪	46.96	566.66	212,699.25	212,132.59	פסגה	777
60.08 ₪	39.12	153.58	164,595.20	164,441.62	גבע	778
65.56 ₪	32.52	201.61	130,644.50	130,442.89	שפל	779

סה"כ צריכה לדייר:

סה"כ לתשלום	סה"כ צריכה בקוט"ש	סה"כ צריכה שפל	סה"כ צריכה גבע	סה"כ צריכה בפסגה	שיא ביקוש
391.75 ₪	921.85	201.61	153.58	566.66	

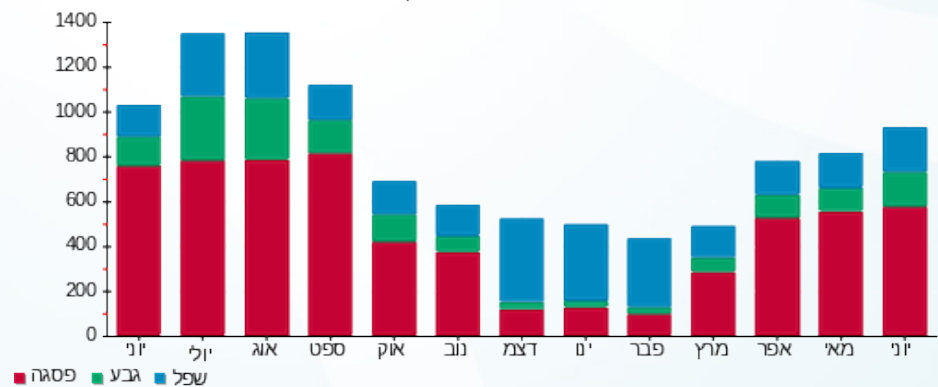
216.00 ₪	תשלום קבוע	
607.75 ₪	סה"כ	
103.32 ₪	מע"מ 17.00%	
711.06 ₪	סה"כ לתשלום	כולל מע"מ

התפלגות חיוב בש"ח לפי תעו"ז



פסגה (266.10 ₪) 68%
 גבע (60.08 ₪) 15%
 שפל (65.56 ₪) 17%

הסטוריית צריכה בקוט"ש





17/07/18

תאריך הפקה:

שם דייר: בנק איגוד

30/06/18

תאריך קריאה נוכחית:

שם אתר: בית לסין

01/06/18

תאריך קריאה קודמת:

לקוח/ה נכבד/ה, אנו מתכבדים להגיש את חישוב צריכת החשמל לתקופה 01/06/18 - 30/06/18:

בנק איגוד - 7 - 00020414

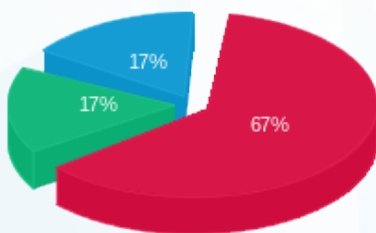
סה"כ לתשלום	מחיר לקוט"ש בא"ג	סה"כ צריכה בקוט"ש	קריאה נוכחית	קריאה קודמת	סוג צריכה	סוג תעריף
			30/06/18	01/06/18	פרטי חשבון עבור תאריכים:	
1,261.06 ₪	46.96	2,685.40	616,510.40	613,825.00	פסגה	777
317.29 ₪	39.12	811.07	508,990.40	508,179.33	גבע	778
316.90 ₪	32.52	974.49	460,238.00	459,263.51	שפל	779

סה"כ צריכה לדייר:

סה"כ לתשלום	סה"כ צריכה בקוט"ש	סה"כ צריכה שפל	סה"כ צריכה גבע	סה"כ צריכה בפסגה	שיא ביקוש
1,895.26 ₪	4,470.96	974.49	811.07	2,685.40	

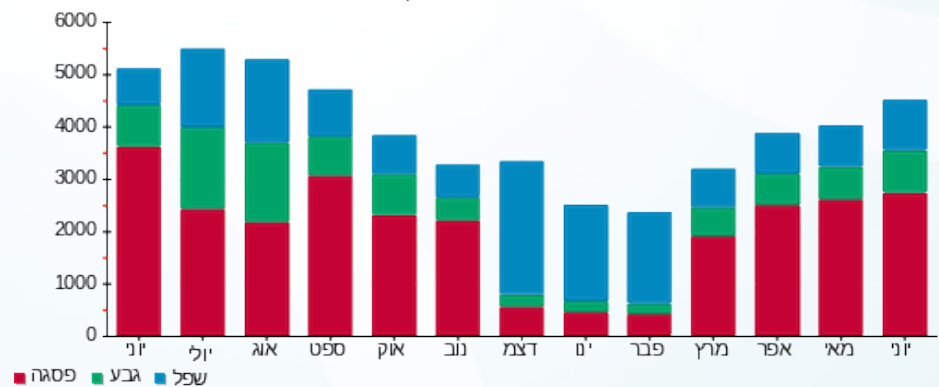
216.00 ₪	תשלום קבוע	
2,111.26 ₪	סה"כ	
358.91 ₪	מע"מ 17.00%	
2,470.17 ₪	סה"כ לתשלום	כולל מע"מ

התפלגות חיוב בש"ח לפי תעו"ז



- פסגה (1,261.06 ₪)
- גבע (317.29 ₪)
- שפל (316.90 ₪)

הסטוריית צריכה בקוט"ש





17/07/18

תאריך הפקה:

שם דייר: בנק מזרחי טפחות

30/06/18

תאריך קריאה נוכחית:

שם אתר: בית לסין

01/06/18

תאריך קריאה קודמת:

לקוח/ה נכבד/ה, אנו מתכבדים להגיש את חישוב צריכת החשמל לתקופה 01/06/18 - 30/06/18:

בנק מזרחי טפחות - 1 - 00022665

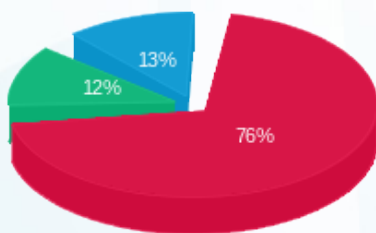
סה"כ לתשלום	מחיר לקוט"ש בא"ג	סה"כ צריכה בקוט"ש	קריאה נוכחית	קריאה קודמת	סוג צריכה	סוג תעריף
			30/06/18	01/06/18	פרטי חשבון עבור תאריכים:	
₪ 6,037.80	46.96	12,857.32	1,387,192.80	1,374,335.48	פסגה	777
₪ 924.24	39.12	2,362.58	612,580.80	610,218.22	גבע	778
₪ 999.54	32.52	3,073.61	712,048.80	708,975.19	שפל	779

סה"כ צריכה לדייר:

סה"כ לתשלום	סה"כ צריכה בקוט"ש	סה"כ צריכה שפל	סה"כ צריכה גבע	סה"כ צריכה בפסגה	שיא ביקוש
₪ 7,961.58	18,293.51	3,073.61	2,362.58	12,857.32	

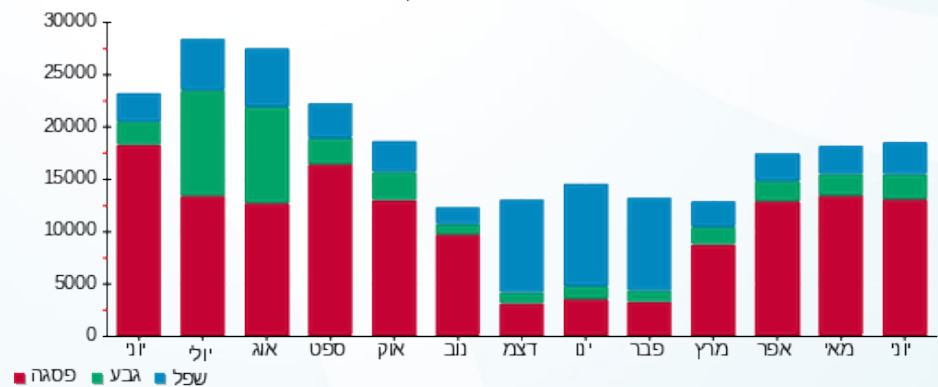
₪ 216.00	תשלום קבוע	
₪ 8,177.58	סה"כ	
₪ 1,390.19	מע"מ 17.00%	
₪ 9,567.76	סה"כ לתשלום	כולל מע"מ

התפלגות חיוב בש"ח לפי תעו"ז



- פסגה (₪ 6,037.80)
- גבע (₪ 924.24)
- שפל (₪ 999.54)

הסטוריית צריכה בקוט"ש





17/07/18

תאריך הפקה:

שם דייר: גרנטיק

30/06/18

תאריך קריאה נוכחית:

שם אתר: בית לסינ

01/06/18

תאריך קריאה קודמת:

לקוח/ה נכבד/ה, אנו מתכבדים להגיש את חישוב צריכת החשמל לתקופה 01/06/18 - 30/06/18:

גרנטיק - 6 - 00022665

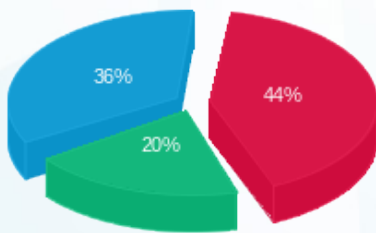
סה"כ לתשלום	מחיר לקוט"ש בא"ג	סה"כ צריכה בקוט"ש	קריאה נוכחית	קריאה קודמת	סוג צריכה	סוג תעריף
			30/06/18	01/06/18	פרטי חשבון עבור תאריכים:	
₪ 77.73	46.96	165.53	127,373.50	127,207.97	פסגה	777
₪ 36.38	39.12	93.01	45,019.50	44,926.49	גבע	778
₪ 63.41	32.52	195.00	42,710.45	42,515.45	שפל	779

סה"כ צריכה לדייר:

סה"כ לתשלום	סה"כ צריכה בקוט"ש	סה"כ צריכה שפל	סה"כ צריכה גבע	סה"כ צריכה בפסגה	שיא ביקוש
₪ 177.53	453.54	195.00	93.01	165.53	

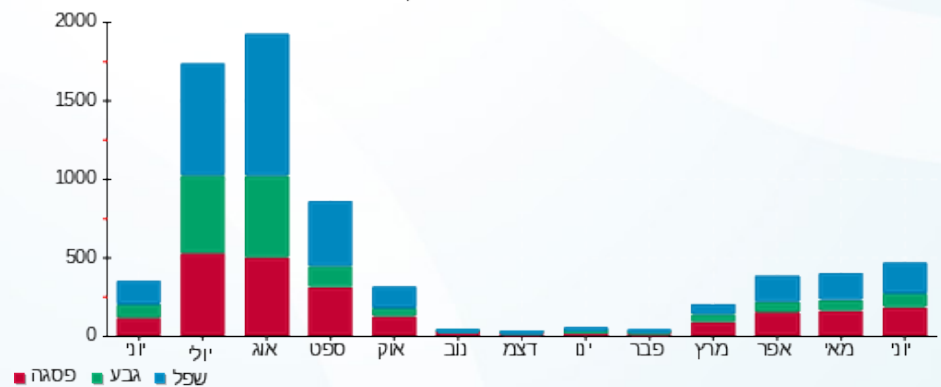
₪ 216.00	תשלום קבוע	
₪ 393.53	סה"כ	
₪ 66.90	מע"מ 17.00%	
₪ 460.43	סה"כ לתשלום	כולל מע"מ

התפלגות חיוב בש"ח לפי תעו"ז



פסגה (₪ 77.73)
גבע (₪ 36.38)
שפל (₪ 63.41)

הסטוריית צריכה בקוט"ש





17/07/18

תאריך הפקה:

שם דייר: הבנק הבינלאומי הראשון

30/06/18

תאריך קריאה נוכחית:

שם אתר: בית לסין

01/06/18

תאריך קריאה קודמת:

לקוח/ה נכבד/ה, אנו מתכבדים להגיש את חישוב צריכת החשמל לתקופה 01/06/18 - 30/06/18:

הבנק הבינלאומי הראשון - 2 - 00022665

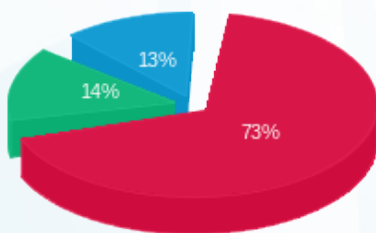
סה"כ לתשלום	מחיר לקוט"ש בא"ג	סה"כ צריכה בקוט"ש	קריאה נוכחית	קריאה קודמת	סוג צריכה	סוג תעריף
			30/06/18	01/06/18	פרטי חשבון עבור תאריכים:	
2,498.74 ₪	46.96	5,320.99	590,498.00	585,177.01	פסגה	777
490.33 ₪	39.12	1,253.40	307,092.00	305,838.60	גבע	778
440.18 ₪	32.52	1,353.56	308,738.00	307,384.44	שפל	779

סה"כ צריכה לדייר:

סה"כ לתשלום	סה"כ צריכה בקוט"ש	סה"כ צריכה שפל	סה"כ צריכה גבע	סה"כ צריכה בפסגה	שיא ביקוש
3,429.25 ₪	7,927.96	1,353.56	1,253.40	5,320.99	

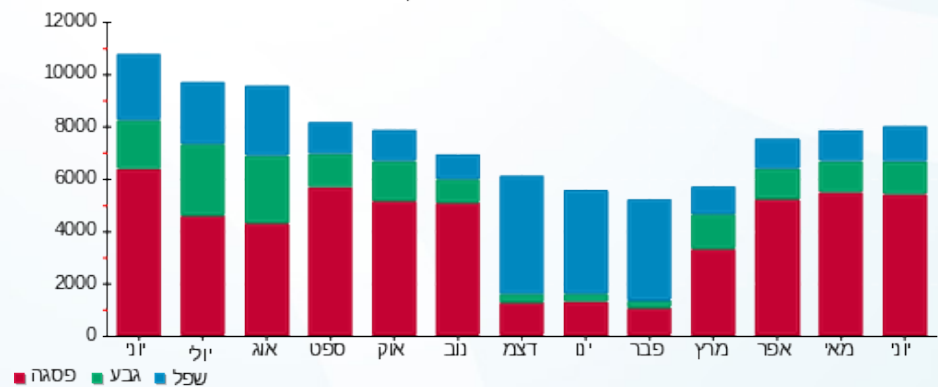
216.00 ₪	תשלום קבוע				
3,645.25 ₪	סה"כ				
619.69 ₪	מע"מ 17.00%				
4,264.94 ₪	סה"כ לתשלום				כולל מע"מ

התפלגות חיוב בש"ח לפי תעו"ז



פסגה (2,498.74 ₪)
גבע (490.33 ₪)
שפל (440.18 ₪)

הסטוריית צריכה בקוט"ש



17/07/18 תאריך הפקה:
 30/06/18 תאריך קריאה נוכחית:
 01/06/18 תאריך קריאה קודמת:

שם דייר: הצורפים לשעבר
 שם אתר: בית לסין

לקוח/ה נכבד/ה, אנו מתכבדים להגיש את חישוב צריכת החשמל לתקופה 01/06/18 - 30/06/18:

הצורפים לשעבר - 4 - 00020414

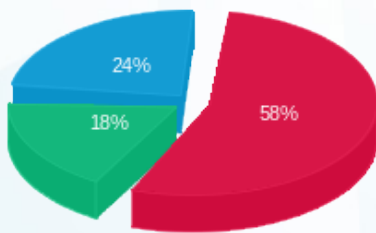
סה"כ לתשלום	מחיר לקוט"ש בא"ג	סה"כ צריכה בקוט"ש	קריאה נוכחית	קריאה קודמת	סוג צריכה	סוג תעריף
			30/06/18	01/06/18	פרטי חשבון עבור תאריכים:	
112.90 ₪	46.96	240.42	217,475.00	217,234.59	פסגה	777
34.52 ₪	39.12	88.24	143,107.85	143,019.61	גבע	778
47.23 ₪	32.52	145.23	76,430.00	76,284.77	שפל	779

סה"כ צריכה לדייר:

סה"כ לתשלום	סה"כ צריכה בקוט"ש	סה"כ צריכה שפל	סה"כ צריכה גבע	סה"כ צריכה בפסגה	שיא ביקוש
194.65 ₪	473.89	145.23	88.24	240.42	

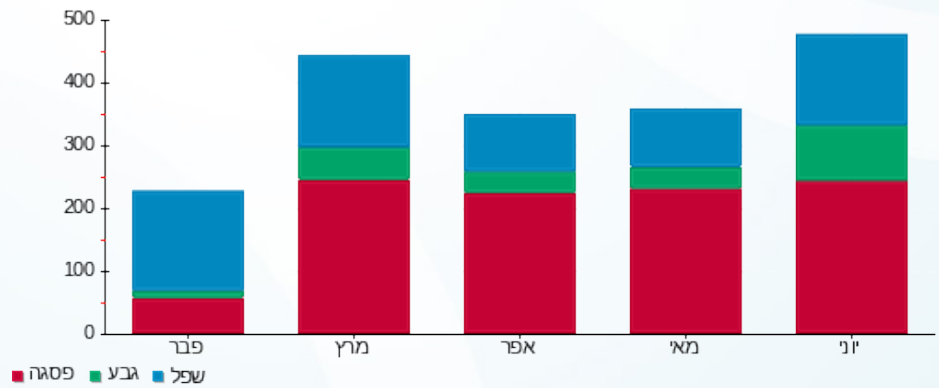
216.00 ₪	תשלום קבוע	
410.65 ₪	סה"כ	
69.81 ₪	מע"מ 17.00%	
480.46 ₪	סה"כ לתשלום	כולל מע"מ

התפלגות חיוב בש"ח לפי תעו"ז



פסגה (112.90 ₪) ■
 גבע (34.52 ₪) ■
 שפל (47.23 ₪) ■

הסטוריית צריכה בקוט"ש





17/07/18

תאריך הפקה:

שם דייר: עו"ד גיל רון

30/06/18

תאריך קריאה נוכחית:

שם אתר: בית לסין

01/06/18

תאריך קריאה קודמת:

לקוח/ה נכבד/ה, אנו מתכבדים להגיש את חישוב צריכת החשמל לתקופה 01/06/18 - 30/06/18:

עו"ד גיל רון - 5 - 00022665

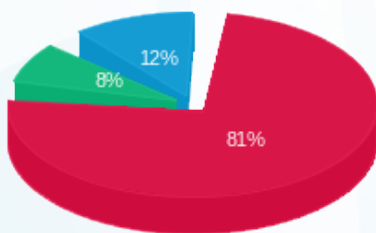
סה"כ לתשלום	מחיר לקוט"ש בא"ג	סה"כ צריכה בקוט"ש	קריאה נוכחית	קריאה קודמת	סוג צריכה	סוג תעריף
			30/06/18	01/06/18	פרטי חשבון עבור תאריכים:	
1,634.34 ₪	46.96	3,480.27	427,149.96	423,669.69	פסגה	777
154.41 ₪	39.12	394.72	143,569.75	143,175.03	גבע	778
236.41 ₪	32.52	726.96	126,935.50	126,208.54	שפל	779

סה"כ צריכה לדייר:

סה"כ לתשלום	סה"כ צריכה בקוט"ש	סה"כ צריכה שפל	סה"כ צריכה גבע	סה"כ צריכה בפסגה	שיא ביקוש
2,025.16 ₪	4,601.95	726.96	394.72	3,480.27	

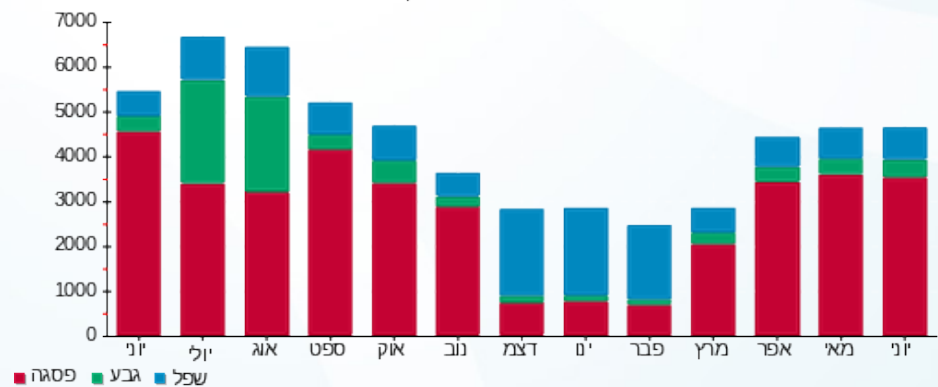
216.00 ₪	תשלום קבוע	
2,241.16 ₪	סה"כ	
381.00 ₪	מע"מ 17.00%	
2,622.15 ₪	סה"כ לתשלום	כולל מע"מ

התפלגות חיוב בש"ח לפי תעו"ז



- פסגה (1,634.34 ₪)
- גבע (154.41 ₪)
- שפל (236.41 ₪)

הסטוריית צריכה בקוט"ש





17/07/18

תאריך הפקה:

שם דייר: רו"ח אבי הירש

30/06/18

תאריך קריאה נוכחית:

שם אתר: בית לסין

01/06/18

תאריך קריאה קודמת:

לקוח/ה נכבד/ה, אנו מתכבדים להגיש את חישוב צריכת החשמל לתקופה 01/06/18 - 30/06/18:

רו"ח אבי הירש - 3 - 00022665

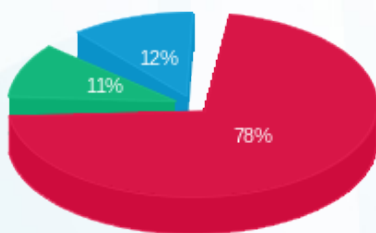
סה"כ לתשלום	מחיר לקוט"ש בא"ג	סה"כ צריכה בקוט"ש	קריאה נוכחית	קריאה קודמת	סוג צריכה	סוג תעריף
			30/06/18	01/06/18	פרטי חשבון עבור תאריכים:	
₪ 399.31	46.96	850.32	120,930.80	120,080.48	פסגה	777
₪ 54.54	39.12	139.41	50,442.15	50,302.74	גבע	778
₪ 61.29	32.52	188.48	60,490.90	60,302.42	שפל	779

סה"כ צריכה לדייר:

סה"כ לתשלום	סה"כ צריכה בקוט"ש	סה"כ צריכה שפל	סה"כ צריכה גבע	סה"כ צריכה בפסגה	שיא ביקוש
₪ 515.14	1,178.22	188.48	139.41	850.32	

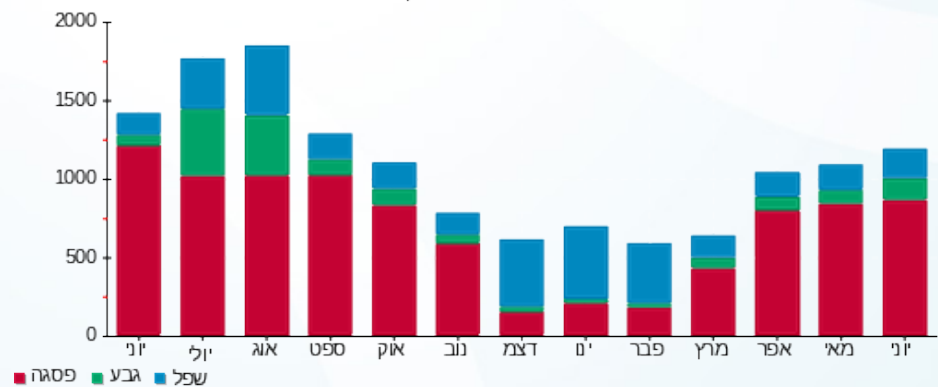
₪ 216.00	תשלום קבוע				
₪ 731.14	סה"כ				
₪ 124.29	מע"מ 17.00%				
₪ 855.44	סה"כ לתשלום				כולל מע"מ

התפלגות חיוב בש"ח לפי תעו"ז



- פסגה (₪ 399.31)
- גבע (₪ 54.54)
- שפל (₪ 61.29)

הסטוריית צריכה בקוט"ש





17/07/18

תאריך הפקה:

שם דייר: רולדין
שם אתר: בית לסין

30/06/18

תאריך קריאה נוכחית:

01/06/18

תאריך קריאה קודמת:

לקוח/ה נכבד/ה, אנו מתכבדים להגיש את חישוב צריכת החשמל לתקופה 01/06/18 - 30/06/18:

רולדין - 1 - 00020414

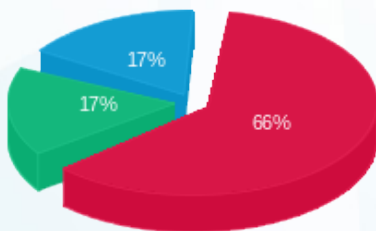
סה"כ לתשלום	מחיר לקוט"ש בא"ג	סה"כ צריכה בקוט"ש	קריאה נוכחית	קריאה קודמת	סוג צריכה	סוג תעריף
			30/06/18	01/06/18	פרטי חשבון עבור תאריכים:	
₪ 3,275.72	46.96	6,975.55	781,507.80	774,532.25	פסגה	777
₪ 850.77	39.12	2,174.77	478,217.80	476,043.03	גבע	778
₪ 857.35	32.52	2,636.37	404,141.20	401,504.83	שפל	779

סה"כ צריכה לדייר:

סה"כ לתשלום	סה"כ צריכה בקוט"ש	סה"כ צריכה שפל	סה"כ צריכה גבע	סה"כ צריכה בפסגה	שיא ביקוש
₪ 4,983.83	11,786.68	2,636.37	2,174.77	6,975.55	

₪ 216.00	תשלום קבוע	
₪ 5,199.83	סה"כ	
₪ 883.97	מע"מ 17.00%	
₪ 6,083.80	סה"כ לתשלום	כולל מע"מ

התפלגות חיוב בש"ח לפי תע"ז



- פסגה (₪ 3,275.72)
- גבע (₪ 850.77)
- שפל (₪ 857.35)

הסטוריית צריכה בקוט"ש

