



17/07/18 תאריך הפקה:
 31/05/18 תאריך קריאה נוכחית:
 01/05/18 תאריך קריאה קודמת:

שם דייר: ב.מ.ב מחסן
 שם אתר: ורדינון אור עקיבא

לקוח/ה נכבד/ה, אנו מתכבדים להגיש את חישוב צריכת החשמל לתקופה 01/05/18 - 31/05/18:

ב.מ.ב מחסן - 1 - 15112927

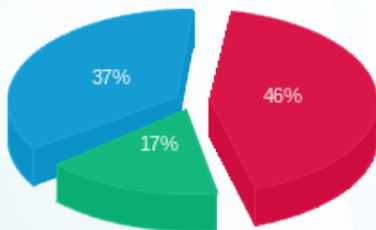
סה"כ לתשלום	מחיר לקוט"ש בא"ג	סה"כ צריכה בקוט"ש	קריאה נוכחית	קריאה קודמת	סוג צריכה	סוג תעריף
			31/05/18	01/05/18		פרטי חשבון עבור תאריכים:
₪ 4.55	46.96	9.70	149.00	139.30	פסגה	777
₪ 1.69	39.12	4.32	81.30	76.98	גבע	778
₪ 3.71	32.52	11.40	268.60	257.21	שפל	779

סה"כ צריכה לדייר:

סה"כ לתשלום	סה"כ צריכה בקוט"ש	סה"כ צריכה שפל	סה"כ צריכה גבע	סה"כ צריכה בפסגה	שיא ביקוש
₪ 9.95	25.41	11.40	4.32	9.70	

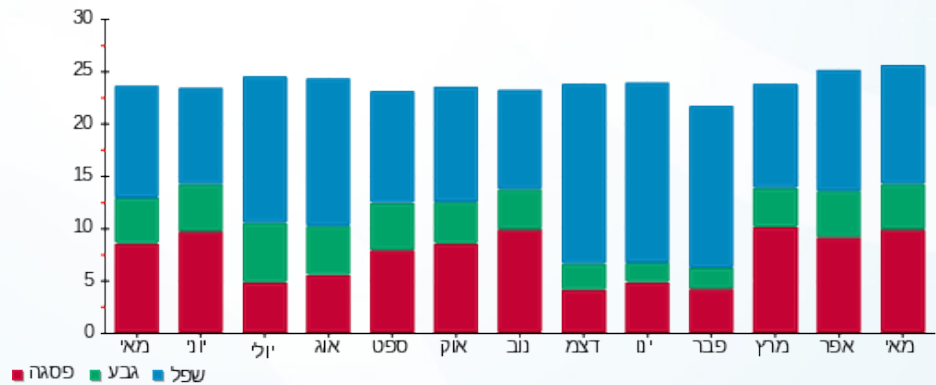
₪ 188.00	תשלום קבוע	
₪ 197.95	סה"כ לתשלום	לא כולל מע"מ

התפלגות חיוב בש"ח לפי תעו"ז



פסגה (₪ 4.55) ■
 גבע (₪ 1.69) ■
 שפל (₪ 3.71) ■

הסטוריית צריכה בקוט"ש



פסגה ■ גבע ■ שפל

