



01/08/18

תאריך הפקה:

שם דייר: חברת סלולר  
שם אתר: אמות אטריום

30/06/18

תאריך קריאה נוכחית:

01/06/18

תאריך קריאה קודמת:

לקוח/ה נכבד/ה, אנו מתכבדים להגיש את חישוב צריכת החשמל לתקופה 01/06/18 - 30/06/18:

חברת סלולר - 2 - 14155681

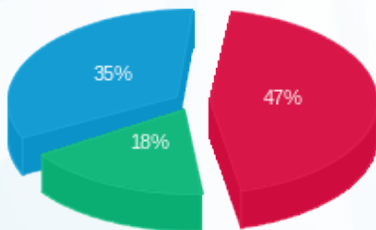
סה"כ לתשלום	מחיר לקוט"ש בא"ג	סה"כ צריכה בקוט"ש	קריאה נוכחית	קריאה קודמת	סוג צריכה	סוג תעריף
			30/06/18	01/06/18	פרטי חשבון עבור תאריכים:	
₪ 880.50	46.96	1,875.00	31,302.80	29,427.80	פסגה	777
₪ 333.38	39.12	852.20	16,331.60	15,479.40	גבע	778
₪ 653.59	32.52	2,009.80	50,295.40	48,285.60	שפל	779

סה"כ צריכה לדייר:

סה"כ לתשלום	סה"כ צריכה בקוט"ש	סה"כ צריכה שפל	סה"כ צריכה גבע	סה"כ צריכה בפסגה	שיא ביקוש
₪ 1,867.47	4,737.00	2,009.80	852.20	1,875.00	8.56

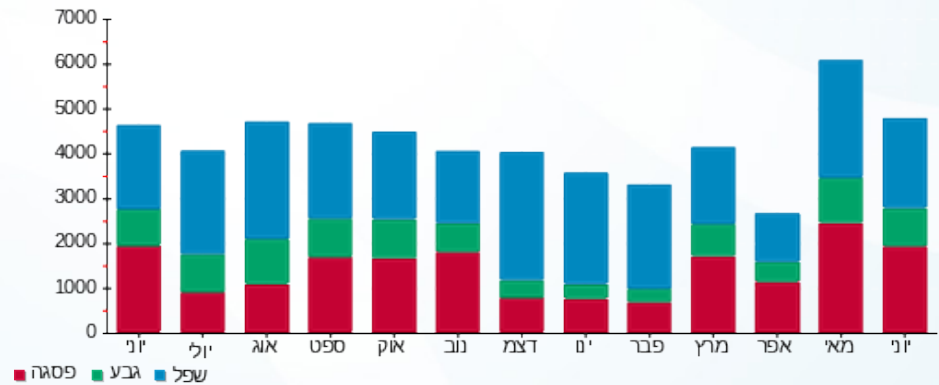
₪ 188.00	<b>תשלום קבוע</b>	
₪ 2,055.47	<b>סה"כ לתשלום</b>	<b>לא כולל מע"מ</b>

התפלגות חיוב בש"ח לפי תעו"ז



פסגה (₪ 880.50) ■  
גבע (₪ 333.38) ■  
שפל (₪ 653.59) ■

הסטוריית צריכה בקוט"ש



פסגה ■ גבע ■ שפל

