

01/08/18 תאריך הפקה:  
 31/05/18 תאריך קריאה נוכחית:  
 01/05/18 תאריך קריאה קודמת:

שם דייר: אלקטרה מ"א קומה 37  
 שם אתר: אמות אטריום

לקוח/ה נכבד/ה, אנו מתכבדים להגיש את חישוב צריכת החשמל לתקופה 01/05/18 - 31/05/18:

אלקטרה מ"א קומה 37 - 3 - 16048033

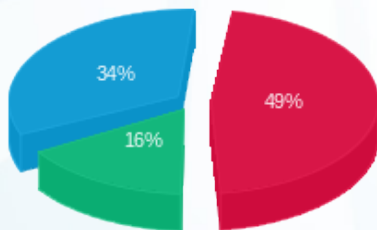
סוג תעריף	סוג צריכה	קריאה קודמת	קריאה נוכחית	סה"כ צריכה בקוט"ש	מחיר לקוט"ש בא"ג	סה"כ לתשלום
			01/05/18	31/05/18	פרטי חשבון עבור תאריכים:	
777	פסגה	22,157.20	24,365.60	2,208.40	46.96	1,037.06 ₪
778	גבע	11,834.80	12,716.80	882.00	39.12	345.04 ₪
779	שפל	37,418.40	39,634.40	2,216.00	32.52	720.64 ₪

סה"כ צריכה לדייר:

שיא ביקוש	סה"כ צריכה בפסגה	סה"כ צריכה גבע	סה"כ צריכה שפל	סה"כ צריכה בקוט"ש	סה"כ לתשלום
18.22	2,208.40	882.00	2,216.00	5,306.40	2,102.75 ₪

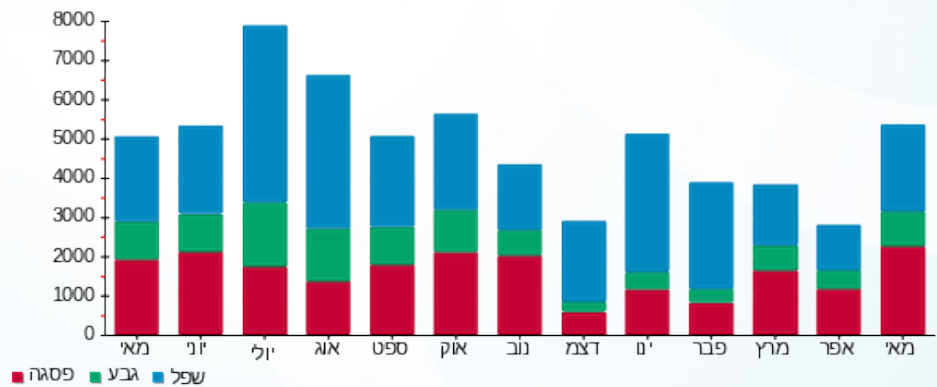
188.00 ₪	תשלום קבוע	
2,290.75 ₪	סה"כ לתשלום	לא כולל מע"מ

התפלגות חיוב בש"ח לפי תעו"ז



פסגה (1,037.06 ₪) ■  
 גבע (345.04 ₪) ■  
 שפל (720.64 ₪) ■

הסטוריית צריכה בקוט"ש



פסגה ■ גבע ■ שפל

