

01/08/18 תאריך הפקה:  
 31/07/18 תאריך קריאה נוכחית:  
 01/07/18 תאריך קריאה קודמת:

שם דייר: זורו  
 שם אתר: קניון אום אל פאחם

**לקוח/ה נכבד/ה, אנו מתכבדים להגיש את חישוב צריכת החשמל לתקופה 01/07/18 - 31/07/18:**

זורו - 5 - 00024956

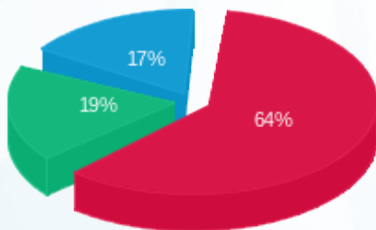
| סה"כ לתשלום | מחיר לקוט"ש בא"ג | סה"כ צריכה בקוט"ש | קריאה נוכחית | קריאה קודמת | סוג צריכה                | סוג תעריף |
|-------------|------------------|-------------------|--------------|-------------|--------------------------|-----------|
|             |                  |                   | 31/07/18     | 01/07/18    | פרטי חשבון עבור תאריכים: |           |
| ₪ 1,345.32  | 104.66           | 1,285.41          | 148,425.47   | 147,140.06  | פסגה                     | 777       |
| ₪ 389.07    | 48.24            | 806.53            | 90,522.91    | 89,716.38   | גבע                      | 778       |
| ₪ 354.94    | 33.57            | 1,057.30          | 96,869.78    | 95,812.48   | שפל                      | 779       |

**סה"כ צריכה לדייר:**

| סה"כ לתשלום | סה"כ צריכה בקוט"ש | סה"כ צריכה שפל | סה"כ צריכה גבע | סה"כ צריכה בפסגה | שיא ביקוש |
|-------------|-------------------|----------------|----------------|------------------|-----------|
| ₪ 2,089.32  | 3,149.25          | 1,057.30       | 806.53         | 1,285.41         | 9.58      |

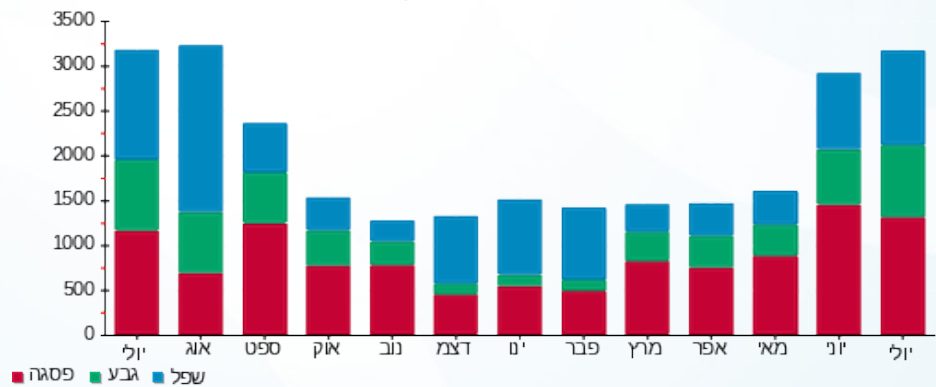
|            |                    |                     |
|------------|--------------------|---------------------|
| ₪ 188.00   | <b>תשלום קבוע</b>  |                     |
| ₪ 2,277.32 | <b>סה"כ לתשלום</b> | <b>לא כולל מע"מ</b> |

התפלגות חיוב בש"ח לפי תעו"ז



פסגה (₪ 1,345.32) ■  
 גבע (₪ 389.07) ■  
 שפל (₪ 354.94) ■

הסטוריית צריכה בקוט"ש



פסגה ■ גבע ■ שפל

