



06/08/18

תאריך הפקה:

שם דייר: אקסנצורס  
שם אתר: סי וויו הרצליה

31/07/18

תאריך קריאה נוכחית:

01/07/18

תאריך קריאה קודמת:

לקוח/ה נכבד/ה, אנו מתכבדים להגיש את חישוב צריכת החשמל לתקופה 01/07/18 - 31/07/18:

אקסנצורס - 6 - 81040318

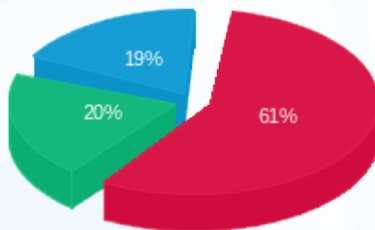
סה"כ לתשלום	מחיר לקוט"ש בא"ג	סה"כ צריכה בקוט"ש	קריאה נוכחית	קריאה קודמת	סוג צריכה	סוג תעריף
			31/07/18	01/07/18	פרטי חשבון עבור תאריכים:	
₪ 571.76	104.66	546.30	15,332.60	14,786.30	פסגה	777
₪ 192.62	48.24	399.30	5,761.60	5,362.30	גבע	778
₪ 175.64	33.57	523.20	16,220.80	15,697.60	שפל	779

סה"כ צריכה לדייר:

סה"כ לתשלום	סה"כ צריכה בקוט"ש	סה"כ צריכה שפל	סה"כ צריכה גבע	סה"כ צריכה בפסגה	שיא ביקוש
₪ 940.02	1,468.80	523.20	399.30	546.30	6.70

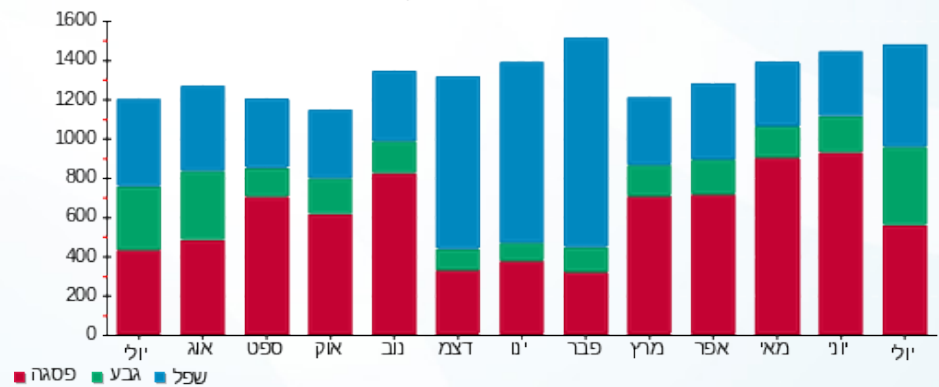
₪ 188.00	<b>תשלום קבוע</b>	
₪ 1,128.02	<b>סה"כ לתשלום</b>	<b>לא כולל מע"מ</b>

התפלגות חיוב בש"ח לפי תעו"ז



- פסגה (₪ 571.76) 61%
- גבע (₪ 192.62) 20%
- שפל (₪ 175.64) 19%

הסטוריית צריכה בקוט"ש



- פסגה
- גבע
- שפל

