



14/08/18 תאריך הפקה:  
 31/07/18 תאריך קריאה נוכחית:  
 01/07/18 תאריך קריאה קודמת:

שם דייר: BMB  
 שם אתר: ורדינון אור עקיבא

לקוח/ה נכבד/ה, אנו מתכבדים להגיש את חישוב צריכת החשמל לתקופה 01/07/18 - 31/07/18:

BMB - 14152672 - 1

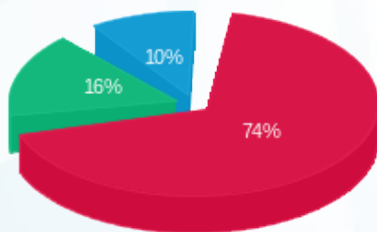
| סה"כ לתשלום | מחיר לקוט"ש בא"ג | סה"כ צריכה בקוט"ש | קריאה נוכחית | קריאה קודמת | סוג צריכה                | סוג תעריף |
|-------------|------------------|-------------------|--------------|-------------|--------------------------|-----------|
|             |                  |                   | 31/07/18     | 01/07/18    | פרטי חשבון עבור תאריכים: |           |
| ₪ 2,580.50  | 104.66           | 2,465.60          | 52,511.05    | 50,045.45   | פסגה                     | 777       |
| ₪ 569.67    | 48.24            | 1,180.90          | 13,818.50    | 12,637.60   | גבע                      | 778       |
| ₪ 357.96    | 33.57            | 1,066.30          | 35,996.53    | 34,930.23   | שפל                      | 779       |

סה"כ צריכה לדייר:

| סה"כ לתשלום | סה"כ צריכה בקוט"ש | סה"כ צריכה שפל | סה"כ צריכה גבע | סה"כ צריכה בפסגה | שיא ביקוש |
|-------------|-------------------|----------------|----------------|------------------|-----------|
| ₪ 3,508.12  | 4,712.80          | 1,066.30       | 1,180.90       | 2,465.60         |           |

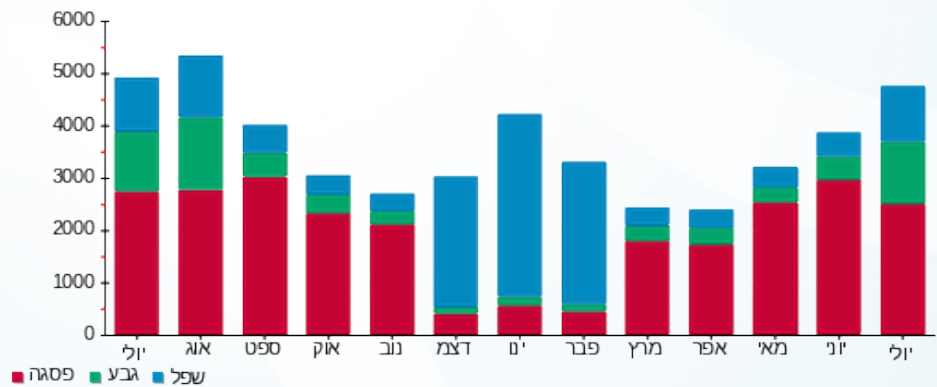
|            |                    |                     |
|------------|--------------------|---------------------|
| ₪ 188.00   | <b>תשלום קבוע</b>  |                     |
| ₪ 3,696.12 | <b>סה"כ לתשלום</b> | <b>לא כולל מע"מ</b> |

התפלגות חיוב בש"ח לפי תעו"ז



■ פסגה (₪ 2,580.50)  
 ■ גבע (₪ 569.67)  
 ■ שפל (₪ 357.96)

הסטוריית צריכה בקוט"ש





14/08/18 תאריך הפקה:  
 31/07/18 תאריך קריאה נוכחית:  
 01/07/18 תאריך קריאה קודמת:

שם דייר: אביבה אירועים  
 שם אתר: ורדינון אור עקיבא

לקוח/ה נכבד/ה, אנו מתכבדים להגיש את חישוב צריכת החשמל לתקופה 01/07/18 - 31/07/18:

אביבה אירועים - 4 - 14155686

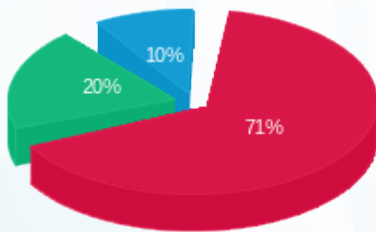
| סה"כ לתשלום | מחיר לקוט"ש בא"ג | סה"כ צריכה בקוט"ש | קריאה נוכחית | קריאה קודמת | סוג צריכה                | סוג תעריף |
|-------------|------------------|-------------------|--------------|-------------|--------------------------|-----------|
|             |                  |                   | 31/07/18     | 01/07/18    | פרטי חשבון עבור תאריכים: |           |
| ₪ 384.70    | 104.66           | 367.57            | 8,403.07     | 8,035.50    | פסגה                     | 777       |
| ₪ 106.24    | 48.24            | 220.22            | 1,640.52     | 1,420.30    | גבע                      | 778       |
| ₪ 52.03     | 33.57            | 154.98            | 3,124.28     | 2,969.30    | שפל                      | 779       |

סה"כ צריכה לדייר:

| סה"כ לתשלום | סה"כ צריכה בקוט"ש | סה"כ צריכה שפל | סה"כ צריכה גבע | סה"כ צריכה בפסגה | שיא ביקוש |
|-------------|-------------------|----------------|----------------|------------------|-----------|
| ₪ 542.96    | 742.77            | 154.98         | 220.22         | 367.57           | 3.65      |

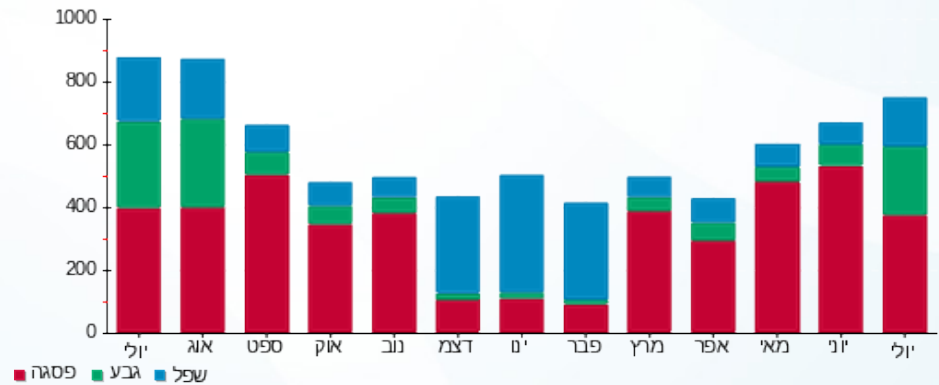
|          |                    |                     |
|----------|--------------------|---------------------|
| ₪ 188.00 | <b>תשלום קבוע</b>  |                     |
| ₪ 730.96 | <b>סה"כ לתשלום</b> | <b>לא כולל מע"מ</b> |

התפלגות חיוב בש"ח לפי תעו"ז



פסגה (₪ 384.70) 71%  
 גבע (₪ 106.24) 20%  
 שפל (₪ 52.03) 10%

הסטוריית צריכה בקוט"ש





14/08/18

תאריך הפקה:

שם דייר: אביבה ארועים 1

31/07/18

תאריך קריאה נוכחית:

שם אתר: ורדינון אור עקיבא

01/07/18

תאריך קריאה קודמת:

לקוח/ה נכבד/ה, אנו מתכבדים להגיש את חישוב צריכת החשמל לתקופה 01/07/18 - 31/07/18:

14152669 - 1

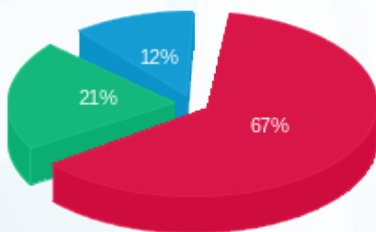
| סה"כ לתשלום | מחיר לקוט"ש בא"ג | סה"כ צריכה בקוט"ש | קריאה נוכחית | קריאה קודמת | סוג צריכה | סוג תעריף                |
|-------------|------------------|-------------------|--------------|-------------|-----------|--------------------------|
|             |                  |                   | 31/07/18     | 01/07/18    |           | פרטי חשבון עבור תאריכים: |
| ₪ 4,585.26  | 104.66           | 4,381.10          | 197,980.00   | 193,598.90  | פסגה      | 777                      |
| ₪ 1,447.30  | 48.24            | 3,000.20          | 52,483.00    | 49,482.80   | גבע       | 778                      |
| ₪ 805.45    | 33.57            | 2,399.30          | 92,543.20    | 90,143.90   | שפל       | 779                      |

סה"כ צריכה לדייר:

| סה"כ לתשלום | סה"כ צריכה בקוט"ש | סה"כ צריכה שפל | סה"כ צריכה גבע | סה"כ צריכה בפסגה | שיא ביקוש |
|-------------|-------------------|----------------|----------------|------------------|-----------|
| ₪ 6,838.00  | 9,780.60          | 2,399.30       | 3,000.20       | 4,381.10         |           |

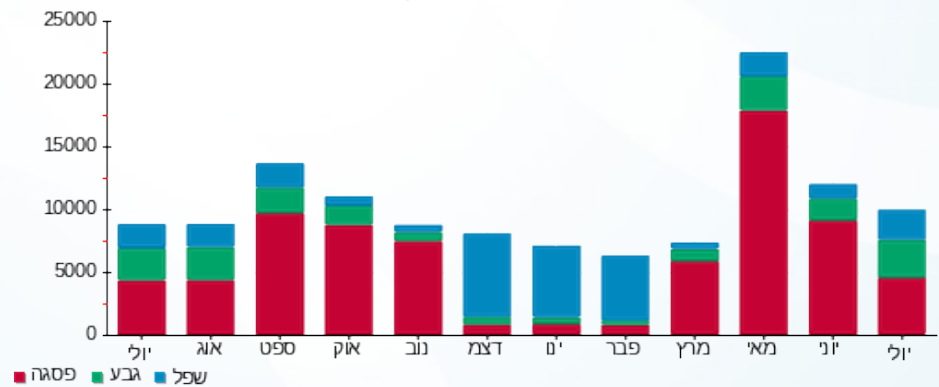
|            |                    |                     |
|------------|--------------------|---------------------|
| ₪ 188.00   | <b>תשלום קבוע</b>  |                     |
| ₪ 7,026.00 | <b>סה"כ לתשלום</b> | <b>לא כולל מע"מ</b> |

התפלגות חיוב בש"ח לפי תעו"ז



פסגה (₪ 4,585.26) 67%  
 גבע (₪ 1,447.30) 21%  
 שפל (₪ 805.45) 12%

הסטוריית צריכה בקוט"ש





14/08/18

תאריך הפקה:

שם דייר: אביבה ארועים 2

31/07/18

תאריך קריאה נוכחית:

שם אתר: ורדינון אור עקיבא

01/07/18

תאריך קריאה קודמת:

לקוח/ה נכבד/ה, אנו מתכבדים להגיש את חישוב צריכת החשמל לתקופה 01/07/18 - 31/07/18:

14155686 - 1

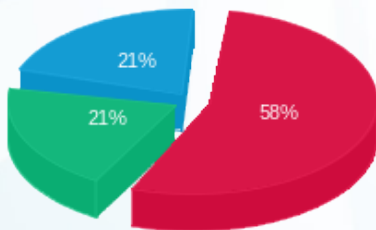
| סה"כ לתשלום | מחיר לקוט"ש בא"ג | סה"כ צריכה בקוט"ש | קריאה נוכחית | קריאה קודמת | סוג צריכה | סוג תעריף                |
|-------------|------------------|-------------------|--------------|-------------|-----------|--------------------------|
|             |                  |                   | 31/07/18     | 01/07/18    |           | פרטי חשבון עבור תאריכים: |
| 409.20 ₪    | 104.66           | 390.98            | 21,175.78    | 20,784.80   | פסגה      | 777                      |
| 145.00 ₪    | 48.24            | 300.59            | 5,776.09     | 5,475.50    | גבע       | 778                      |
| 151.37 ₪    | 33.57            | 450.92            | 14,406.62    | 13,955.70   | שפל       | 779                      |

סה"כ צריכה לדייר:

| סה"כ לתשלום | סה"כ צריכה בקוט"ש | סה"כ צריכה שפל | סה"כ צריכה גבע | סה"כ צריכה בפסגה | שיא ביקוש |
|-------------|-------------------|----------------|----------------|------------------|-----------|
| 705.58 ₪    | 1,142.49          | 450.92         | 300.59         | 390.98           | 7.72      |

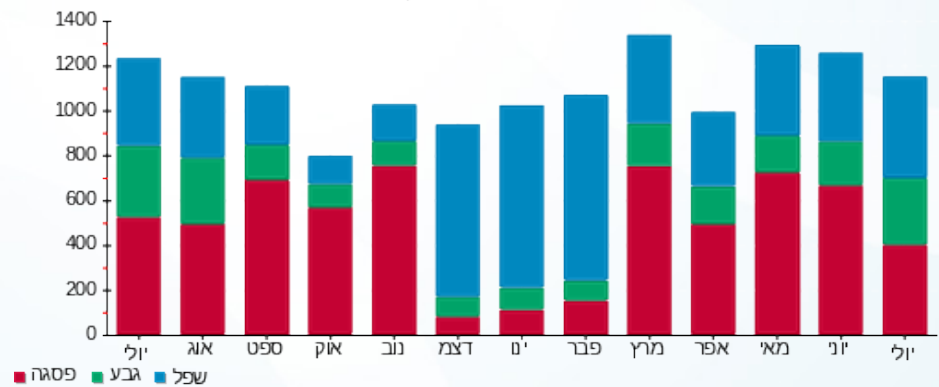
|          |                    |                     |
|----------|--------------------|---------------------|
| 188.00 ₪ | <b>תשלום קבוע</b>  |                     |
| 893.58 ₪ | <b>סה"כ לתשלום</b> | <b>לא כולל מע"מ</b> |

התפלגות חיוב בש"ח לפי תעו"ז



- פסגה (409.20 ₪)
- גבע (145.00 ₪)
- שפל (151.37 ₪)

הסטוריית צריכה בקוט"ש





14/08/18 תאריך הפקה:  
 31/07/18 תאריך קריאה נוכחית:  
 01/07/18 תאריך קריאה קודמת:

שם דייר: אבנר מכלוף  
 שם אתר: ורדינון אור עקיבא

לקוח/ה נכבד/ה, אנו מתכבדים להגיש את חישוב צריכת החשמל לתקופה 01/07/18 - 31/07/18:

14155686 - 2

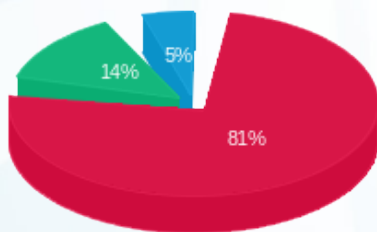
| סה"כ לתשלום | מחיר לקוט"ש בא"ג | סה"כ צריכה בקוט"ש | קריאה נוכחית | קריאה קודמת | סוג צריכה                | סוג תעריף |
|-------------|------------------|-------------------|--------------|-------------|--------------------------|-----------|
|             |                  |                   | 31/07/18     | 01/07/18    | פרטי חשבון עבור תאריכים: |           |
| 19.05 ₪     | 104.66           | 18.20             | 392.20       | 374.00      | פסגה                     | 777       |
| 3.22 ₪      | 48.24            | 6.67              | 124.58       | 117.90      | גבע                      | 778       |
| 1.18 ₪      | 33.57            | 3.52              | 271.32       | 267.80      | שפל                      | 779       |

סה"כ צריכה לדייר:

| סה"כ לתשלום | סה"כ צריכה בקוט"ש | סה"כ צריכה שפל | סה"כ צריכה גבע | סה"כ צריכה בפסגה | שיא ביקוש |
|-------------|-------------------|----------------|----------------|------------------|-----------|
| 23.45 ₪     | 28.40             | 3.52           | 6.67           | 18.20            | 0.73      |

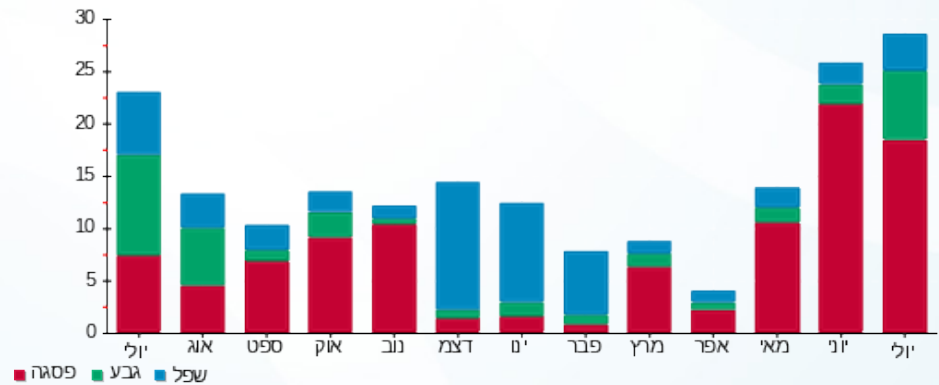
|          |                    |                     |
|----------|--------------------|---------------------|
| 188.00 ₪ | <b>תשלום קבוע</b>  |                     |
| 211.45 ₪ | <b>סה"כ לתשלום</b> | <b>לא כולל מע"מ</b> |

התפלגות חיוב בש"ח לפי תעו"ז



פסגה (19.05 ₪)  
 גבע (3.22 ₪)  
 שפל (1.18 ₪)

הסטוריית צריכה בקוט"ש





14/08/18 תאריך הפקה:  
 31/07/18 תאריך קריאה נוכחית:  
 01/07/18 תאריך קריאה קודמת:

שם דייר: ב.מ.ב מחסן  
 שם אתר: ורדינון אור עקיבא

לקוח/ה נכבד/ה, אנו מתכבדים להגיש את חישוב צריכת החשמל לתקופה 01/07/18 - 31/07/18:

ב.מ.ב מחסן - 1 - 15112927

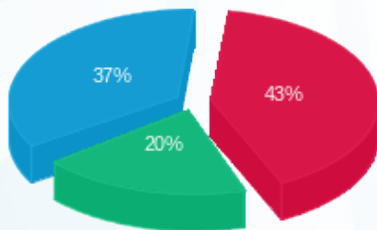
| סה"כ לתשלום | מחיר לקוט"ש בא"ג | סה"כ צריכה בקוט"ש | קריאה נוכחית | קריאה קודמת | סוג צריכה | סוג תעריף                |
|-------------|------------------|-------------------|--------------|-------------|-----------|--------------------------|
|             |                  |                   | 31/07/18     | 01/07/18    |           | פרטי חשבון עבור תאריכים: |
| ₪ 5.44      | 104.66           | 5.20              | 162.80       | 157.60      | פסגה      | 777                      |
| ₪ 2.51      | 48.24            | 5.20              | 90.80        | 85.60       | גבע       | 778                      |
| ₪ 4.60      | 33.57            | 13.70             | 292.50       | 278.80      | שפל       | 779                      |

סה"כ צריכה לדייר:

| סה"כ לתשלום | סה"כ צריכה בקוט"ש | סה"כ צריכה שפל | סה"כ צריכה גבע | סה"כ צריכה בפסגה | שיא ביקוש |
|-------------|-------------------|----------------|----------------|------------------|-----------|
| ₪ 12.55     | 24.10             | 13.70          | 5.20           | 5.20             |           |

|          |                    |                     |
|----------|--------------------|---------------------|
| ₪ 188.00 | <b>תשלום קבוע</b>  |                     |
| ₪ 200.55 | <b>סה"כ לתשלום</b> | <b>לא כולל מע"מ</b> |

התפלגות חיוב בש"ח לפי תעו"ז



פסגה (₪ 5.44)  
 גבע (₪ 2.51)  
 שפל (₪ 4.60)

הסטוריית צריכה בקוט"ש





14/08/18 תאריך הפקה:  
 31/07/18 תאריך קריאה נוכחית:  
 01/07/18 תאריך קריאה קודמת:

שם דייר: גבאי לוי  
 שם אתר: ורדינון אור עקיבא

לקוח/ה נכבד/ה, אנו מתכבדים להגיש את חישוב צריכת החשמל לתקופה 01/07/18 - 31/07/18:

14155686 - 3

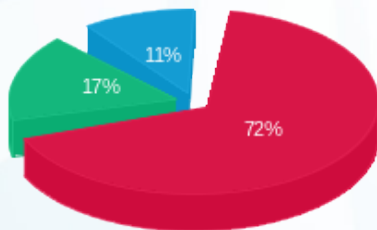
| סה"כ לתשלום | מחיר לקוט"ש בא"ג | סה"כ צריכה בקוט"ש | קריאה נוכחית | קריאה קודמת | סוג צריכה                | סוג תעריף |
|-------------|------------------|-------------------|--------------|-------------|--------------------------|-----------|
|             |                  |                   | 31/07/18     | 01/07/18    | פרטי חשבון עבור תאריכים: |           |
| ₪ 344.62    | 104.66           | 329.28            | 7,416.88     | 7,087.60    | פסגה                     | 777       |
| ₪ 79.48     | 48.24            | 164.76            | 2,118.86     | 1,954.10    | גבע                      | 778       |
| ₪ 51.34     | 33.57            | 152.94            | 4,281.94     | 4,129.00    | שפל                      | 779       |

סה"כ צריכה לדייר:

| סה"כ לתשלום | סה"כ צריכה בקוט"ש | סה"כ צריכה שפל | סה"כ צריכה גבע | סה"כ צריכה בפסגה | שיא ביקוש |
|-------------|-------------------|----------------|----------------|------------------|-----------|
| ₪ 475.44    | 646.97            | 152.94         | 164.76         | 329.28           | 4.34      |

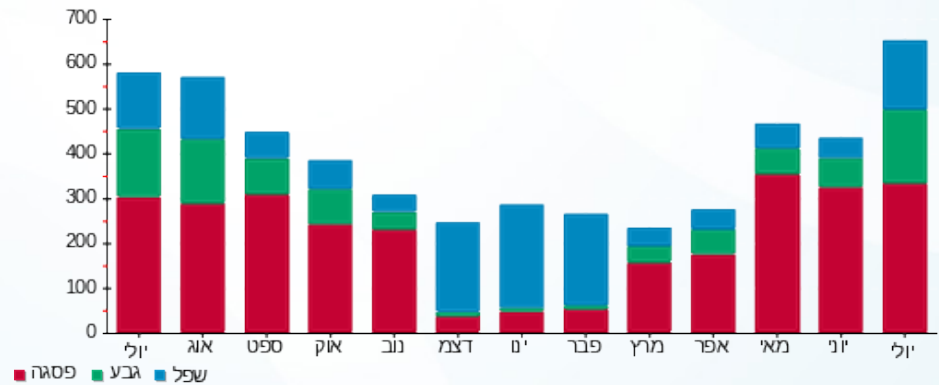
|          |                    |                     |
|----------|--------------------|---------------------|
| ₪ 188.00 | <b>תשלום קבוע</b>  |                     |
| ₪ 663.44 | <b>סה"כ לתשלום</b> | <b>לא כולל מע"מ</b> |

התפלגות חיוב בש"ח לפי תעו"ז



פסגה (₪ 344.62) 72%  
 גבע (₪ 79.48) 17%  
 שפל (₪ 51.34) 11%

הסטוריית צריכה בקוט"ש





14/08/18 תאריך הפקה:  
 31/07/18 תאריך קריאה נוכחית:  
 01/07/18 תאריך קריאה קודמת:

שם דייר: היי ביי  
 שם אתר: ורדינון אור עקיבא

לקוח/ה נכבד/ה, אנו מתכבדים להגיש את חישוב צריכת החשמל לתקופה 01/07/18 - 31/07/18:

היי ביי - 2 - 16048036

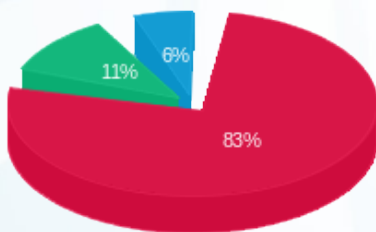
| סה"כ לתשלום | מחיר לקוט"ש בא"ג | סה"כ צריכה בקוט"ש | קריאה נוכחית | קריאה קודמת | סוג צריכה                | סוג תעריף |
|-------------|------------------|-------------------|--------------|-------------|--------------------------|-----------|
|             |                  |                   | 31/07/18     | 01/07/18    | פרטי חשבון עבור תאריכים: |           |
| 286.56 ₪    | 104.66           | 273.80            | 5,603.20     | 5,329.40    | פסגה                     | 777       |
| 39.75 ₪     | 48.24            | 82.40             | 1,346.90     | 1,264.50    | גבע                      | 778       |
| 19.84 ₪     | 33.57            | 59.10             | 5,779.00     | 5,719.90    | שפל                      | 779       |

סה"כ צריכה לדייר:

| סה"כ לתשלום | סה"כ צריכה בקוט"ש | סה"כ צריכה שפל | סה"כ צריכה גבע | סה"כ צריכה בפסגה | שיא ביקוש |
|-------------|-------------------|----------------|----------------|------------------|-----------|
| 346.15 ₪    | 415.30            | 59.10          | 82.40          | 273.80           | 5.41      |

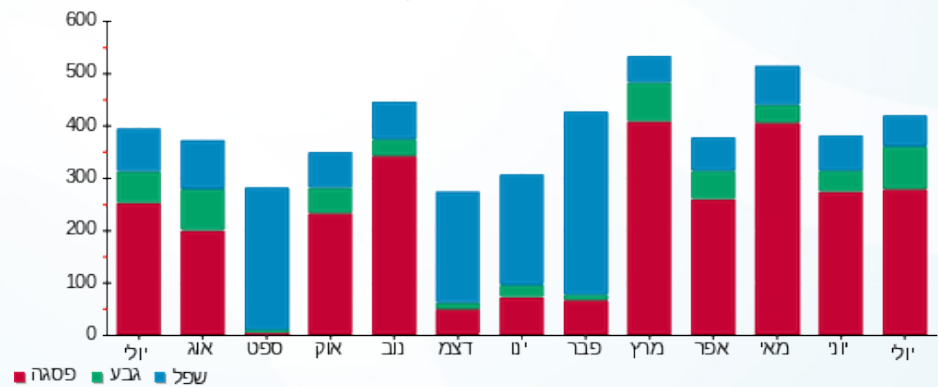
|          |                    |                     |
|----------|--------------------|---------------------|
| 188.00 ₪ | <b>תשלום קבוע</b>  |                     |
| 534.15 ₪ | <b>סה"כ לתשלום</b> | <b>לא כולל מע"מ</b> |

התפלגות חיוב בש"ח לפי תעו"ז



פסגה (286.56 ₪)  
 גבע (39.75 ₪)  
 שפל (19.84 ₪)

הסטוריית צריכה בקוט"ש





14/08/18

תאריך הפקה:

שם דייר: מפסק ראשי רוטניב

31/07/18

תאריך קריאה נוכחית:

שם אתר: ורדינון אור עקיבא

01/07/18

תאריך קריאה קודמת:

לקוח/ה נכבד/ה, אנו מתכבדים להגיש את חישוב צריכת החשמל לתקופה 01/07/18 - 31/07/18:

מפסק ראשי רוטניב - 1 - 15112926

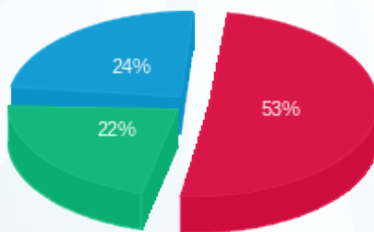
| סה"כ לתשלום | מחיר לקוט"ש בא"ג | סה"כ צריכה בקוט"ש | קריאה נוכחית | קריאה קודמת | סוג צריכה | סוג תעריף                |
|-------------|------------------|-------------------|--------------|-------------|-----------|--------------------------|
|             |                  |                   | 31/07/18     | 01/07/18    |           | פרטי חשבון עבור תאריכים: |
| ₪ 7,173.27  | 104.66           | 6,853.88          | 171,817.38   | 164,963.50  | פסגה      | 777                      |
| ₪ 3,002.57  | 48.24            | 6,224.24          | 62,725.44    | 56,501.20   | גבע       | 778                      |
| ₪ 3,293.25  | 33.57            | 9,810.08          | 196,838.08   | 187,028.00  | שפל       | 779                      |

סה"כ צריכה לדייר:

| סה"כ לתשלום | סה"כ צריכה בקוט"ש | סה"כ צריכה שפל | סה"כ צריכה גבע | סה"כ צריכה בפסגה | שיא ביקוש |
|-------------|-------------------|----------------|----------------|------------------|-----------|
| ₪ 13,469.09 | 22,888.20         | 9,810.08       | 6,224.24       | 6,853.88         |           |

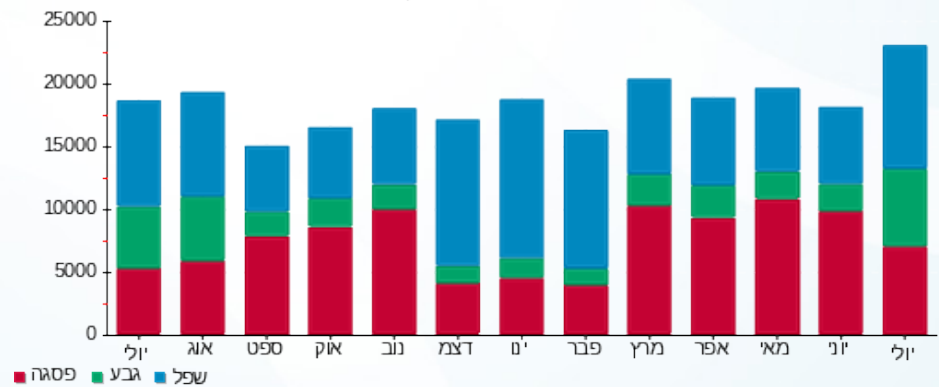
|             |                    |                     |
|-------------|--------------------|---------------------|
| ₪ 188.00    | <b>תשלום קבוע</b>  |                     |
| ₪ 13,657.09 | <b>סה"כ לתשלום</b> | <b>לא כולל מע"מ</b> |

התפלגות חיוב בש"ח לפי תעו"ז



- פסגה (₪ 7,173.27)
- גבע (₪ 3,002.57)
- שפל (₪ 3,293.25)

הסטוריית צריכה בקוט"ש



14/08/18 תאריך הפקה:  
 31/07/18 תאריך קריאה נוכחית:  
 01/07/18 תאריך קריאה קודמת:

שם דייר: סאבי ובניו  
 שם אתר: ורדינון אור עקיבא

לקוח/ה נכבד/ה, אנו מתכבדים להגיש את חישוב צריכת החשמל לתקופה 01/07/18 - 31/07/18:

סאבי ובניו - 1 - 16048036

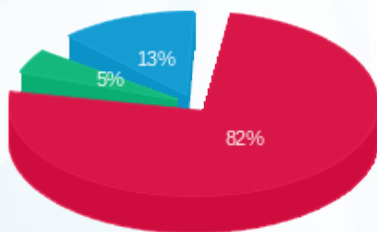
| סוג תעריף | סוג צריכה | קריאה קודמת | קריאה נוכחית | סה"כ צריכה בקוט"ש        | מחיר לקוט"ש בא"ג | סה"כ לתשלום |
|-----------|-----------|-------------|--------------|--------------------------|------------------|-------------|
|           |           | 01/07/18    | 31/07/18     | פרטי חשבון עבור תאריכים: |                  |             |
| 777       | פסגה      | 19,920.80   | 19,927.20    | 6.40                     | 104.66           | 19,927.20 ₪ |
| 778       | גבע       | 11,725.60   | 11,726.40    | 0.80                     | 48.24            | 11,726.40 ₪ |
| 779       | שפל       | 76,708.00   | 76,711.20    | 3.20                     | 33.57            | 76,711.20 ₪ |

סה"כ צריכה לדייר:

| שיא ביקוש | סה"כ צריכה בפסגה | סה"כ צריכה גבע | סה"כ צריכה שפל | סה"כ צריכה בקוט"ש | סה"כ לתשלום |
|-----------|------------------|----------------|----------------|-------------------|-------------|
| 8.03      | 6.40             | 0.80           | 3.20           | 10.40             | 188.00 ₪    |

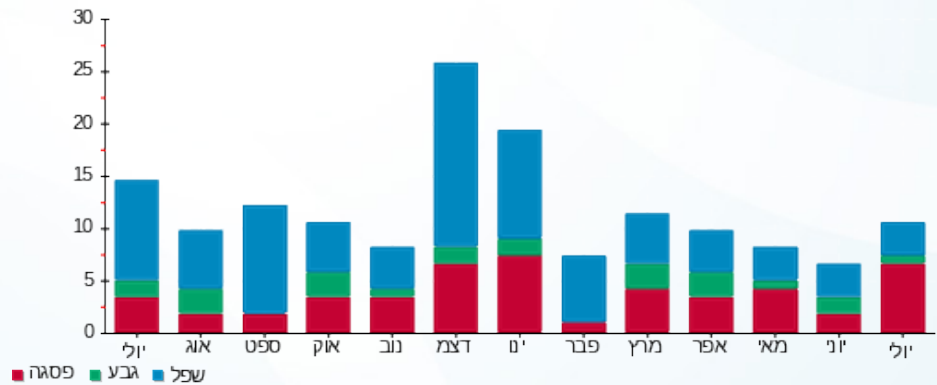
|          |             |              |
|----------|-------------|--------------|
| 188.00 ₪ | תשלום קבוע  |              |
| 196.16 ₪ | סה"כ לתשלום | לא כולל מע"מ |

התפלגות חיוב בש"ח לפי תעו"ז



פסגה (6.70 ₪) ■  
 גבע (0.39 ₪) ■  
 שפל (1.07 ₪) ■

הסטוריית צריכה בקוט"ש





14/08/18 תאריך הפקה:  
 31/07/18 תאריך קריאה נוכחית:  
 01/07/18 תאריך קריאה קודמת:

שם דייר: קול אור  
 שם אתר: ורדינון אור עקיבא

לקוח/ה נכבד/ה, אנו מתכבדים להגיש את חישוב צריכת החשמל לתקופה 01/07/18 - 31/07/18:

קול אור - 1 - 14152654

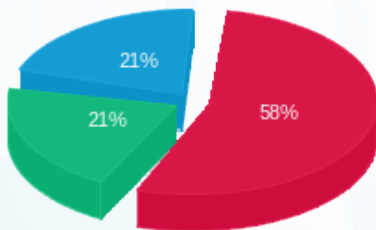
| סה"כ לתשלום | מחיר לקוט"ש בא"ג | סה"כ צריכה בקוט"ש | קריאה נוכחית | קריאה קודמת | סוג צריכה                | סוג תעריף |
|-------------|------------------|-------------------|--------------|-------------|--------------------------|-----------|
|             |                  |                   | 31/07/18     | 01/07/18    | פרטי חשבון עבור תאריכים: |           |
| 1,831.65 ₪  | 104.66           | 1,750.10          | 33,475.00    | 31,724.90   | פסגה                     | 777       |
| 671.36 ₪    | 48.24            | 1,391.70          | 11,132.40    | 9,740.70    | גבע                      | 778       |
| 682.08 ₪    | 33.57            | 2,031.80          | 31,308.40    | 29,276.60   | שפל                      | 779       |

סה"כ צריכה לדייר:

| סה"כ לתשלום | סה"כ צריכה בקוט"ש | סה"כ צריכה שפל | סה"כ צריכה גבע | סה"כ צריכה בפסגה | שיא ביקוש |
|-------------|-------------------|----------------|----------------|------------------|-----------|
| 3,185.09 ₪  | 5,173.60          | 2,031.80       | 1,391.70       | 1,750.10         |           |

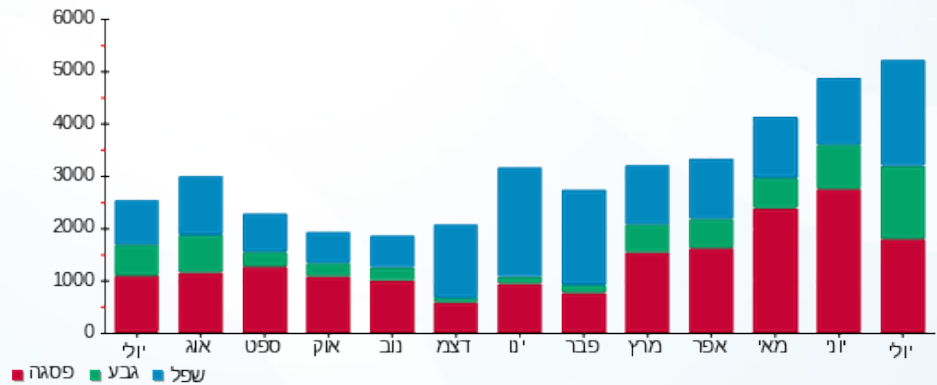
|            |                    |                     |
|------------|--------------------|---------------------|
| 188.00 ₪   | <b>תשלום קבוע</b>  |                     |
| 3,373.09 ₪ | <b>סה"כ לתשלום</b> | <b>לא כולל מע"מ</b> |

התפלגות חיוב בש"ח לפי תעו"ז



פסגה (1,831.65 ₪)  
 גבע (671.36 ₪)  
 שפל (682.08 ₪)

הסטוריית צריכה בקוט"ש



14/08/18 תאריך הפקה:  
 31/07/18 תאריך קריאה נכחית:  
 01/07/18 תאריך קריאה קודמת:

שם דייר: שובל  
 שם אתר: ורדינון אור עקיבא

**לקוח/ה נכבד/ה, אנו מתכבדים להגיש את חישוב צריכת החשמל לתקופה 01/07/18 - 31/07/18:**

**ורדינון מ"ג - 1 - 81029937**

| סה"כ לתשלום | מחיר לקוט"ש בא"ג | סה"כ צריכה בקוט"ש | קריאה נכחית  | קריאה קודמת  | סוג צריכה                | סוג תעריף |
|-------------|------------------|-------------------|--------------|--------------|--------------------------|-----------|
|             |                  |                   | 31/07/18     | 01/07/18     | פרטי חשבון עבור תאריכים: |           |
| ₪ 57,666.51 | 93.31            | 61,801.00         | 3,786,254.00 | 3,724,453.00 | פסגה                     | 777       |
| ₪ 24,009.34 | 40.86            | 58,760.00         | 1,536,738.00 | 1,477,978.00 | גבע                      | 778       |
| ₪ 32,569.50 | 27.62            | 117,920.00        | 4,575,383.00 | 4,457,463.00 | שפל                      | 779       |

**הפסדי נצילות**

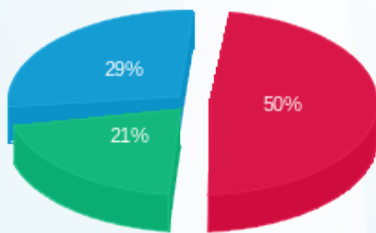
| סה"כ לתשלום | הערה         |
|-------------|--------------|
| ₪ 3,427.36  | הפסדי נצילות |

**סה"כ צריכה לדייר:**

| סה"כ לתשלום  | סה"כ צריכה בקוט"ש | סה"כ צריכה שפל | סה"כ צריכה גבע | סה"כ צריכה בפסגה | שיא ביקוש |
|--------------|-------------------|----------------|----------------|------------------|-----------|
| ₪ 117,672.71 | 245,635.43        | 121,457.60     | 60,522.80      | 63,655.03        |           |

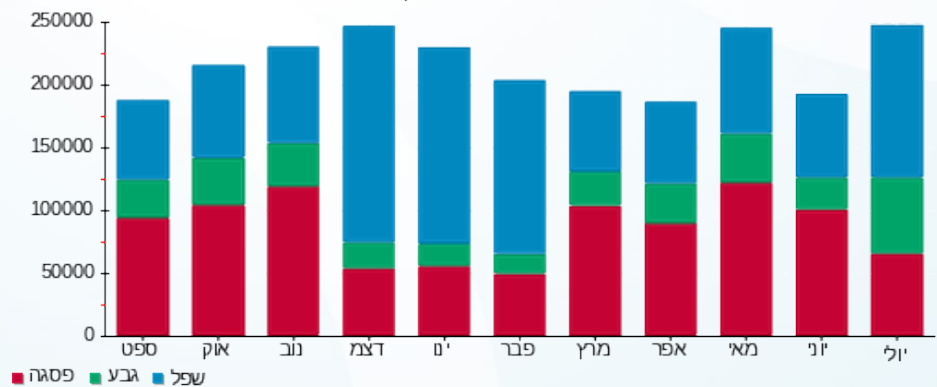
|              |                     |
|--------------|---------------------|
| ₪ 449.00     | <b>תשלום קבוע</b>   |
| ₪ 118,121.71 | <b>סה"כ לתשלום</b>  |
|              | <b>לא כולל מע"מ</b> |

התפלגות חיוב בש"ח לפי תע"ז



פסגה (₪ 57,666.51) 29%  
 גבע (₪ 24,009.34) 21%  
 שפל (₪ 32,569.50) 50%

הסטוריית צריכה בקוט"ש



14/08/18 תאריך הפקה:  
 31/07/18 תאריך קריאה נוכחית:  
 01/07/18 תאריך קריאה קודמת:

**שם דייר:** שובל יד אחזקות מוזן משנאי על עמוד חשמל  
**שם אתר:** ורדינון אור עקיבא

**לקוח/ה נכבד/ה, אנו מתכבדים להגיש את חישוב צריכת החשמל לתקופה 01/07/18 - 31/07/18:**

**שובל יד אחזקות - 1 - 17013984**

| סה"כ לתשלום | מחיר לקוט"ש בא"ג | סה"כ צריכה בקוט"ש | קריאה נוכחית | קריאה קודמת | סוג צריכה                | סוג תעריף |
|-------------|------------------|-------------------|--------------|-------------|--------------------------|-----------|
|             |                  |                   | 31/07/18     | 01/07/18    | פרטי חשבון עבור תאריכים: |           |
| 14,359.66 ₪ | 93.31            | 15,389.20         | 41,489.20    | 26,100.00   | פסגה                     | 777       |
| 3,743.92 ₪  | 40.86            | 9,162.80          | 25,422.80    | 16,260.00   | גבע                      | 778       |
| 2,827.96 ₪  | 27.62            | 10,238.80         | 66,398.80    | 56,160.00   | שפל                      | 779       |

**הפסדי נצילות**

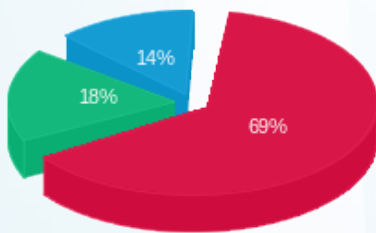
| סה"כ לתשלום | הערה         |
|-------------|--------------|
| 1,465.21 ₪  | הפסדי נצילות |

**סה"כ צריכה לדייר:**

| סה"כ לתשלום | סה"כ צריכה בקוט"ש | סה"כ צריכה שפל | סה"כ צריכה גבע | סה"כ צריכה בפסגה | שיא ביקוש |
|-------------|-------------------|----------------|----------------|------------------|-----------|
| 22,396.75 ₪ | 37,226.16         | 10,955.52      | 9,804.20       | 16,466.44        |           |

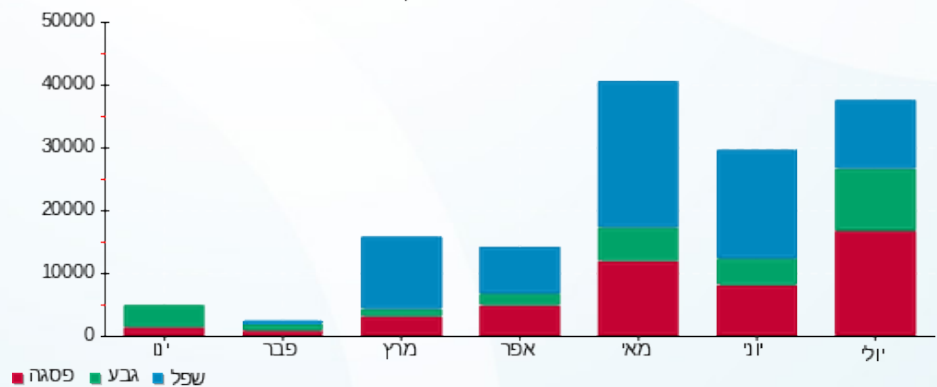
|             |                    |                     |
|-------------|--------------------|---------------------|
| 449.00 ₪    | <b>תשלום קבוע</b>  |                     |
| 22,845.75 ₪ | <b>סה"כ לתשלום</b> | <b>לא כולל מע"מ</b> |

התפלגות חיוב בש"ח לפי תע"ז



■ פסגה (14,359.66 ₪)  
 ■ גבע (3,743.92 ₪)  
 ■ שפל (2,827.96 ₪)

הסטוריית צריכה בקוט"ש





14/08/18 תאריך הפקה:  
 31/07/18 תאריך קריאה נוכחית:  
 01/07/18 תאריך קריאה קודמת:

שם דייר: תיק תק  
 שם אתר: ורדינון אור עקיבא

לקוח/ה נכבד/ה, אנו מתכבדים להגיש את חישוב צריכת החשמל לתקופה 01/07/18 - 31/07/18:

תיק תק - 4 - 16048036

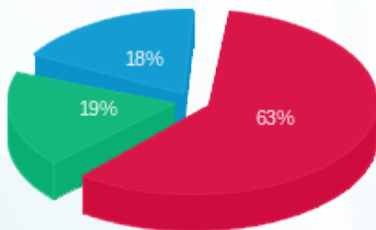
| סה"כ לתשלום | מחיר לקוט"ש בא"ג | סה"כ צריכה בקוט"ש | קריאה נוכחית | קריאה קודמת | סוג צריכה                | סוג תעריף |
|-------------|------------------|-------------------|--------------|-------------|--------------------------|-----------|
|             |                  |                   | 31/07/18     | 01/07/18    | פרטי חשבון עבור תאריכים: |           |
| 293.57 ₪    | 104.66           | 280.50            | 5,701.90     | 5,421.40    | פסגה                     | 777       |
| 86.01 ₪     | 48.24            | 178.30            | 2,445.00     | 2,266.70    | גבע                      | 778       |
| 84.80 ₪     | 33.57            | 252.60            | 8,102.60     | 7,850.00    | שפל                      | 779       |

סה"כ צריכה לדייר:

| סה"כ לתשלום | סה"כ צריכה בקוט"ש | סה"כ צריכה שפל | סה"כ צריכה גבע | סה"כ צריכה בפסגה | שיא ביקוש |
|-------------|-------------------|----------------|----------------|------------------|-----------|
| 464.38 ₪    | 711.40            | 252.60         | 178.30         | 280.50           | 4.27      |

|          |                    |                     |
|----------|--------------------|---------------------|
| 188.00 ₪ | <b>תשלום קבוע</b>  |                     |
| 652.38 ₪ | <b>סה"כ לתשלום</b> | <b>לא כולל מע"מ</b> |

התפלגות חיוב בש"ח לפי תעו"ז



פסגה (293.57 ₪) 63%  
 גבע (86.01 ₪) 19%  
 שפל (84.80 ₪) 18%

הסטוריית צריכה בקוט"ש

