



02/09/18

תאריך הפקה:

שם דייר: 3BY

31/08/18

תאריך קריאה נוכחית:

שם אתר: תפן מבנה 13

01/08/18

תאריך קריאה קודמת:

לקוח/ה נכבד/ה, אנו מתכבדים להגיש את חישוב צריכת החשמל לתקופה 01/08/18 - 31/08/18:

3BY - 15091598 - 3

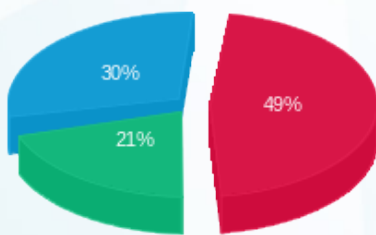
סה"כ לתשלום	מחיר לקוט"ש בא"ג	סה"כ צריכה בקוט"ש	קריאה נוכחית	קריאה קודמת	סוג צריכה	סוג תעריף
			31/08/18	01/08/18	פרטי חשבון עבור תאריכים:	
21,606.85 ₪	104.66	20,644.80	793,204.80	772,560.00	פסגה	777
9,002.16 ₪	48.24	18,661.20	315,343.20	296,682.00	גבע	778
13,245.38 ₪	33.57	39,456.00	963,896.40	924,440.40	שפל	779

סה"כ צריכה לדייר:

סה"כ לתשלום	סה"כ צריכה בקוט"ש	סה"כ צריכה שפל	סה"כ צריכה גבע	סה"כ צריכה בפסגה	שיא ביקוש
43,854.39 ₪	78,762.00	39,456.00	18,661.20	20,644.80	176.23
		13,245.38 ₪	9,002.16 ₪	21,606.85 ₪	

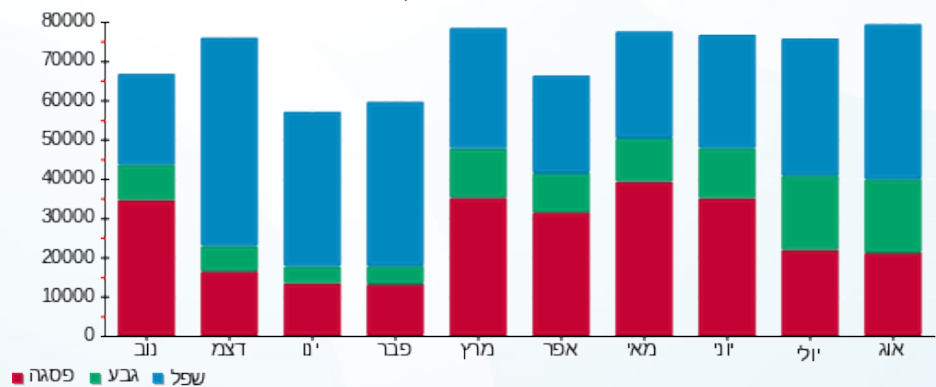
188.00 ₪	<b>תשלום קבוע</b>	לא כולל מע"מ
0.996	<b>מקדם הספק</b>	
0.00 ₪	<b>קנס מקדם הספק</b>	
44,042.39 ₪	<b>סה"כ לתשלום</b>	

התפלגות חיוב בש"ח לפי תעו"ז



■ פסגה (21,606.85 ₪) 30%  
■ גבע (9,002.16 ₪) 21%  
■ שפל (13,245.38 ₪) 49%

הסטוריית צריכה בקוט"ש





02/09/18 תאריך הפקה:  
 31/08/18 תאריך קריאה נוכחית:  
 01/08/18 תאריך קריאה קודמת:

שם דייר: 3BY  
 שם אתר: תפן מבנה 13

לקוח/ה נכבד/ה, אנו מתכבדים להגיש את חישוב צריכת החשמל לתקופה 01/08/18 - 31/08/18:

3BY נוסף - 1 - 15091255

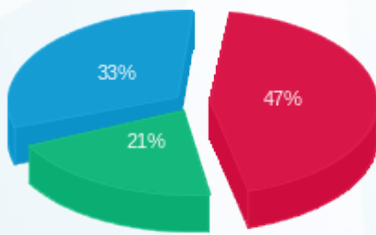
סה"כ לתשלום	מחיר לקוט"ש בא"ג	סה"כ צריכה בקוט"ש	קריאה נוכחית	קריאה קודמת	סוג צריכה	סוג תעריף
			31/08/18	01/08/18	פרטי חשבון עבור תאריכים:	
16,856.54 ₪	104.66	16,106.00	505,824.00	489,718.00	פסגה	777
7,502.28 ₪	48.24	15,552.00	200,162.00	184,610.00	גבע	778
11,799.86 ₪	33.57	35,150.00	796,824.00	761,674.00	שפל	779

סה"כ צריכה לדייר:

סה"כ לתשלום	סה"כ צריכה בקוט"ש	סה"כ צריכה שפל	סה"כ צריכה גבע	סה"כ צריכה בפסגה	שיא ביקוש
36,158.68 ₪	66,808.00	35,150.00	15,552.00	16,106.00	121.22
		11,799.86 ₪	7,502.28 ₪	16,856.54 ₪	

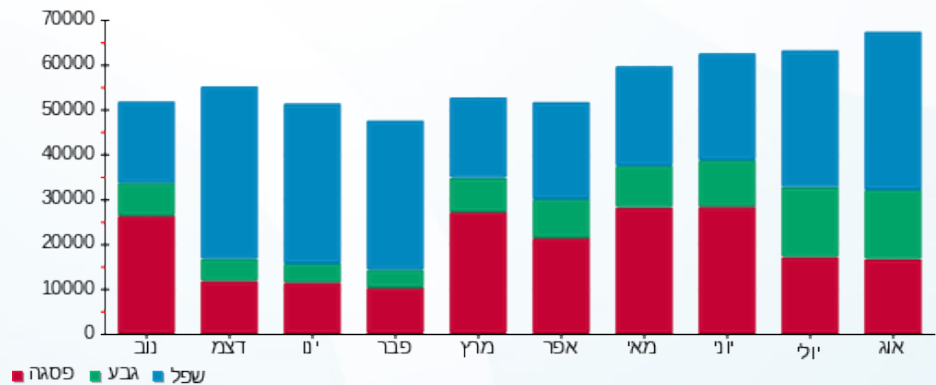
188.00 ₪	תשלום קבוע	לא כולל מע"מ
0.957	מקדם הספק	
0.00 ₪	קנס מקדם הספק	
36,346.68 ₪	סה"כ לתשלום	

התפלגות חיוב בש"ח לפי תע"ז



פסגה (16,856.54 ₪) 47%  
 גבע (7,502.28 ₪) 21%  
 שפל (11,799.86 ₪) 33%

הסטוריית צריכה בקוט"ש





02/09/18 תאריך הפקה:  
 31/08/18 תאריך קריאה נוכחית:  
 01/08/18 תאריך קריאה קודמת:

שם דייר: מוזיאון רכב וגלריה לאומנות  
 שם אתר: תפן מבנה 13

לקוח/ה נכבד/ה, אנו מתכבדים להגיש את חישוב צריכת החשמל לתקופה 01/08/18 - 31/08/18:

מוזיאון רכב ופוח מבנה 15 - 4 - 15091598

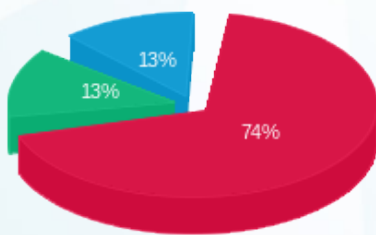
סוג תעריף	סוג צריכה	קריאה קודמת	קריאה נוכחית	סה"כ צריכה בקוט"ש	מחיר לקוט"ש בא"ג	סה"כ לתשלום
פרטי חשבון עבור תאריכים:						
777	פסגה	01/08/18	31/08/18	4,494.40	104.66	4,703.84 ₪
778	גבע	16,834.00	18,609.20	1,775.20	48.24	856.36 ₪
779	שפל	109,735.20	112,213.20	2,478.00	33.57	831.86 ₪

סה"כ צריכה לדייר:

שיא ביקוש	סה"כ צריכה בפסגה	סה"כ צריכה גבע	סה"כ צריכה שפל	סה"כ צריכה בקוט"ש	סה"כ לתשלום
61.77	4,494.40	1,775.20	2,478.00	8,747.60	6,392.06 ₪
	4,703.84 ₪	856.36 ₪	831.86 ₪		

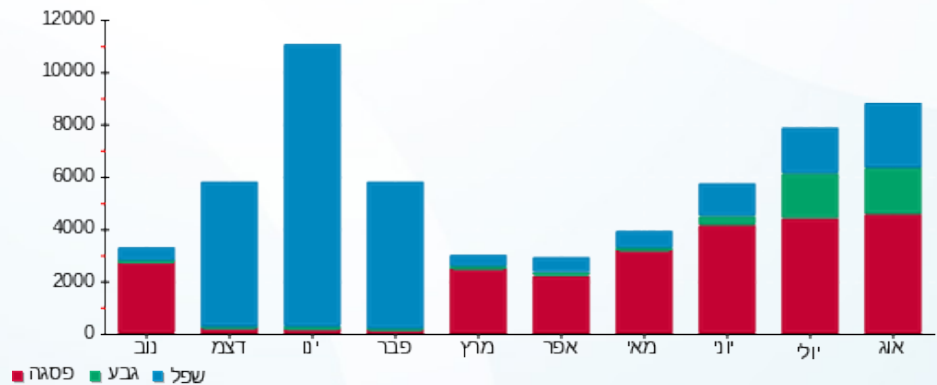
לא כולל מע"מ	סה"כ לתשלום	קנס מקדם הספק	מקדם הספק	תשלום קבוע
	7,042.74 ₪			188.00 ₪
				0.848
				462.68 ₪

התפלגות חיוב בש"ח לפי תע"ז



פסגה (4,703.84 ₪)  
 גבע (856.36 ₪)  
 שפל (831.86 ₪)

הסטוריית צריכה בקוט"ש



02/09/18 תאריך הפקה:  
 31/08/18 תאריך קריאה נוכחית:  
 01/08/18 תאריך קריאה קודמת:

שם דייר: סבתא גמילה לחיוב  
 שם אתר: תפן מבנה 13

**לקוח/ה נכבד/ה, אנו מתכבדים להגיש את חישוב צריכת החשמל לתקופה 01/08/18 - 31/08/18:**

**סטפאק מבנה 13 - 2 - 15091597**

סה"כ לתשלום	מחיר לקוט"ש בא"ג	סה"כ צריכה בקוט"ש	קריאה נוכחית	קריאה קודמת	סוג צריכה	סוג תעריף
			31/08/18	01/08/18	פרטי חשבון עבור תאריכים:	
₪ -1,752.43	104.66	-1,674.40	53,632.00	51,957.60	פסגה	777
₪ -670.92	48.24	-1,390.80	17,644.40	16,253.60	גבע	778
₪ -498.72	33.57	-1,485.60	34,593.60	33,108.00	שפל	779

**ראשי מבנה 13 - 1 - 15091598**

סה"כ לתשלום	מחיר לקוט"ש בא"ג	סה"כ צריכה בקוט"ש	קריאה נוכחית	קריאה קודמת	סוג צריכה	סוג תעריף
			31/08/18	01/08/18	פרטי חשבון עבור תאריכים:	
₪ 4,018.94	104.66	3,840.00	124,015.20	120,175.20	פסגה	777
₪ 1,474.99	48.24	3,057.60	46,615.20	43,557.60	גבע	778
₪ 1,467.14	33.57	4,370.40	129,748.80	125,378.40	שפל	779

**סה"כ צריכה לדייר:**

סה"כ לתשלום	סה"כ צריכה בקוט"ש	סה"כ צריכה שפל	סה"כ צריכה גבע	סה"כ צריכה בפסגה	שיא ביקוש
₪ 4,039.01	6,717.20	2,884.80	1,666.80	2,165.60	58.06
		₪ 968.43	₪ 804.06	₪ 2,266.52	

₪ 188.00	<b>תשלום קבוע</b>	
0.905	<b>מקדם הספק</b>	
₪ 61.27	<b>קנס מקדם הספק</b>	
₪ 4,288.28	<b>סה"כ לתשלום</b>	
		<b>לא כולל מע"מ</b>



02/09/18 תאריך הפקה:  
 31/08/18 תאריך קריאה נוכחית:  
 01/08/18 תאריך קריאה קודמת:

שם דייר: סטפאק מבנה 13  
 שם אתר: תפן מבנה 13

לקוח/ה נכבד/ה, אנו מתכבדים להגיש את חישוב צריכת החשמל לתקופה 01/08/18 - 31/08/18:

סטפאק מבנה 13 - 2 - 15091597

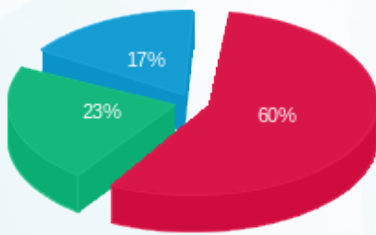
סוג תעריף	סוג צריכה	קריאה קודמת	קריאה נוכחית	סה"כ צריכה בקוט"ש	מחיר לקוט"ש בא"ג	סה"כ לתשלום
פרטי חשבון עבור תאריכים:						
777	פסגה	01/08/18	31/08/18	1,674.40	104.66	1,752.43 ₪
778	גבע	16,253.60	17,644.40	1,390.80	48.24	670.92 ₪
779	שפל	33,108.00	34,593.60	1,485.60	33.57	498.72 ₪

סה"כ צריכה לדייר:

שיא ביקוש	סה"כ צריכה בפסגה	סה"כ צריכה גבע	סה"כ צריכה שפל	סה"כ צריכה בקוט"ש	סה"כ לתשלום
34.96	1,674.40	1,390.80	1,485.60	4,550.80	2,922.06 ₪
	1,752.43 ₪	670.92 ₪	498.72 ₪		

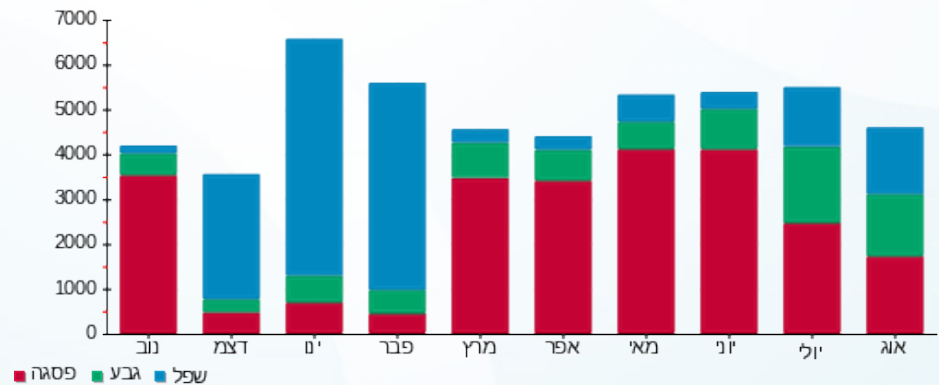
לא כולל מע"מ	סה"כ לתשלום	קנס מקדם הספק	מקדם הספק	תשלום קבוע
	3,110.06 ₪	0.00 ₪	0.968	188.00 ₪

התפלגות חיוב בש"ח לפי תע"ז



פסגה (1,752.43 ₪) 60%  
 גבע (670.92 ₪) 23%  
 שפל (498.72 ₪) 17%

הסטוריית צריכה בקוט"ש





02/09/18

תאריך הפקדה:

שם דייר: תאורת חוץ - שלב ב

31/08/18

תאריך קריאה נוכחית:

שם אתר: תפן מבנה 13

01/08/18

תאריך קריאה קודמת:

לקוח/ה נכבד/ה, אנו מתכבדים להגיש את חישוב צריכת החשמל לתקופה 01/08/18 - 31/08/18:

תאורת חוץ - 2 - 15091598

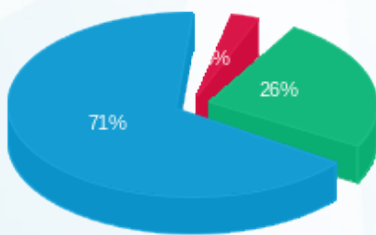
סה"כ לתשלום	מחיר לקוט"ש בא"ג	סה"כ צריכה בקוט"ש	קריאה נוכחית	קריאה קודמת	סוג צריכה	סוג תעריף
			31/08/18	01/08/18	פרטי חשבון עבור תאריכים:	
₪ 36.32	104.66	34.70	19,502.50	19,467.80	פסגה	777
₪ 336.52	48.24	697.60	18,515.20	17,817.60	גבע	778
₪ 932.54	33.57	2,777.90	79,601.60	76,823.70	שפל	779

סה"כ צריכה לדייר:

סה"כ לתשלום	סה"כ צריכה בקוט"ש	סה"כ צריכה שפל	סה"כ צריכה גבע	סה"כ צריכה בפסגה	שיא ביקוש
₪ 1,305.38	3,510.20	2,777.90	697.60	34.70	10.42
		₪ 932.54	₪ 336.52	₪ 36.32	

₪ 188.00	<b>תשלום קבוע</b>	<b>לא כולל מע"מ</b>
0.698	<b>מקדם הספק</b>	
₪ 435.12	<b>קנס מקדם הספק</b>	
₪ 1,928.50	<b>סה"כ לתשלום</b>	

התפלגות חיוב בש"ח לפי תעו"ז



■ פסגה (₪ 36.32) 71%  
■ גבע (₪ 336.52) 26%  
■ שפל (₪ 932.54) 3%

הסטוריית צריכה בקוט"ש

